

令和5年5月25日  
 宮城労働局職業安定部職業安定課  
 職業安定課長 齋 和彦  
 職業紹介係長 吉橋 友紀  
 電 話 022(299)8061

報道関係者 各位

## 令和5年3月新規大卒者等の就職の状況

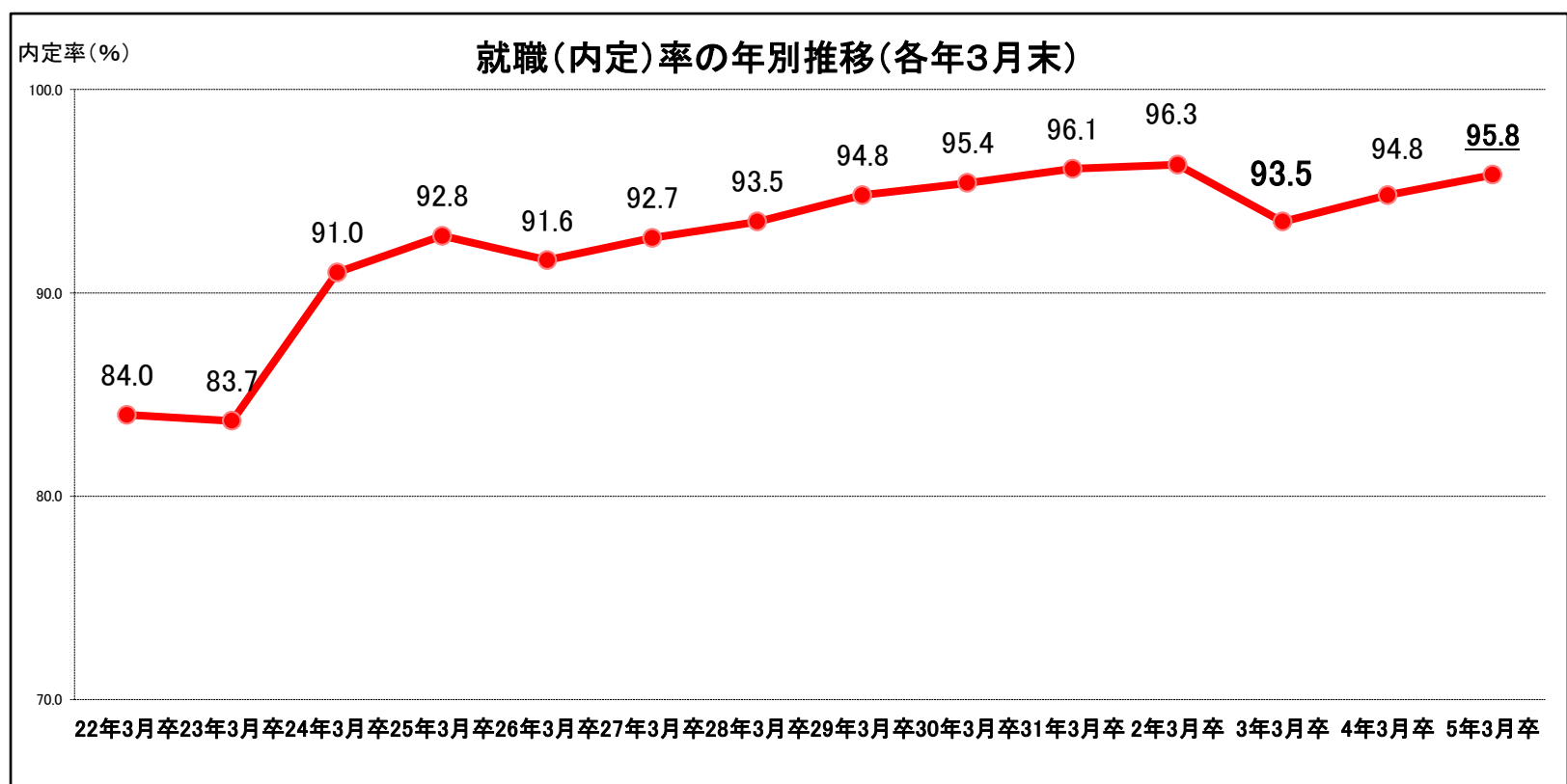
— 令和5年3月末現在 —

～ **就職率は、12年連続で90%台** ～

**95.8%** (前年比1.0ポイント増加)

**男子 95.5%** (前年比0.8ポイント増加)、**女子 96.1%** (前年比1.2ポイント増加)

～ 県内就職者割合40.6% (前年比1.9P減)、県外就職者割合59.4% (前年比1.9P増) ～



### 【概要】

宮城労働局(仙台新卒応援ハローワーク)は、宮城県内の各大学等の協力を得て、令和5年3月新規大卒者等の就職状況について調査を実施し、このほど令和5年3月末現在の状況を取りまとめました。(P3)

### 【学校区分別の就職(内定)率】

大 学	95.7%	(前年比0.8ポイント増加)
短 期 大 学	97.5%	(前年比0.5ポイント減少)
高 等 専 門 学 校	99.0%	(前年比2.4ポイント増加)
専 修 学 校	95.6%	(前年比1.6ポイント増加)

## 【「令和5年3月新規大学等卒業予定者の就職(内定)状況について」(令和5年3月末現在)の活用にあたって】

本調査は、宮城労働局(仙台新卒応援ハローワーク)が県内全ての大学等(※)に調査を依頼し、令和5年3月末時点で学生からの報告等により把握している就職(内定)状況等を取りまとめたものです。

なお、就職(内定)者数は、大学等の協力により可能な限り把握に努めておりますが、就職(内定)決定しているものの報告のない学生や連絡の取れない学生などは含まれておりません。

また、厚生労働省及び文部科学省が公表している「大学等卒業予定者の就職内定状況」は抽出調査として実施しており、調査時点ごとに、電話・面接等の方法により抽出した学生全員に対して学校を通じて就職状況を確認した結果であり調査方法が異なることから、本調査と直接数値を比較できるものではありません。

(※)大学14校、短期大学5校、高等専門学校1校、専修学校48校

## 【ハローワークの就職支援ナビゲーターが就職活動を支援しています】

仙台新卒応援ハローワークをはじめとした県内各ハローワークでは、各大学等と連携の下、就職支援ナビゲーター(新卒者等の就職支援を専門とする職業相談員)が、担当者制によるきめ細かな相談や、応募書類の作成相談、面接指導など就職活動を支援しています。卒業までに一人でも多くの未内定者が就職できるよう、全力で取り組んでまいります。

また、仙台新卒応援ハローワークでは就職活動に役立つセミナーやガイダンスの開催、臨床心理士による心理的サポートなども行っております。

## 大学、短期大学、高等専門学校及び専修学校の状況

### 【全体】

区 分	就職(内定)率	参考 前年度卒業学生の就職率 (令和4年3月末現在)
大 学	<b>95.7%</b> (0.8)	94.9%
短 期 大 学	<b>97.5%</b> (▲0.5)	98.0%
高 等 専 門 学 校	<b>99.0%</b> (2.4)	96.6%
専 修 学 校	<b>95.6%</b> (1.6)	94.0%
総 計	<b>95.8%</b> (1.0)	94.8%

### 【男子】

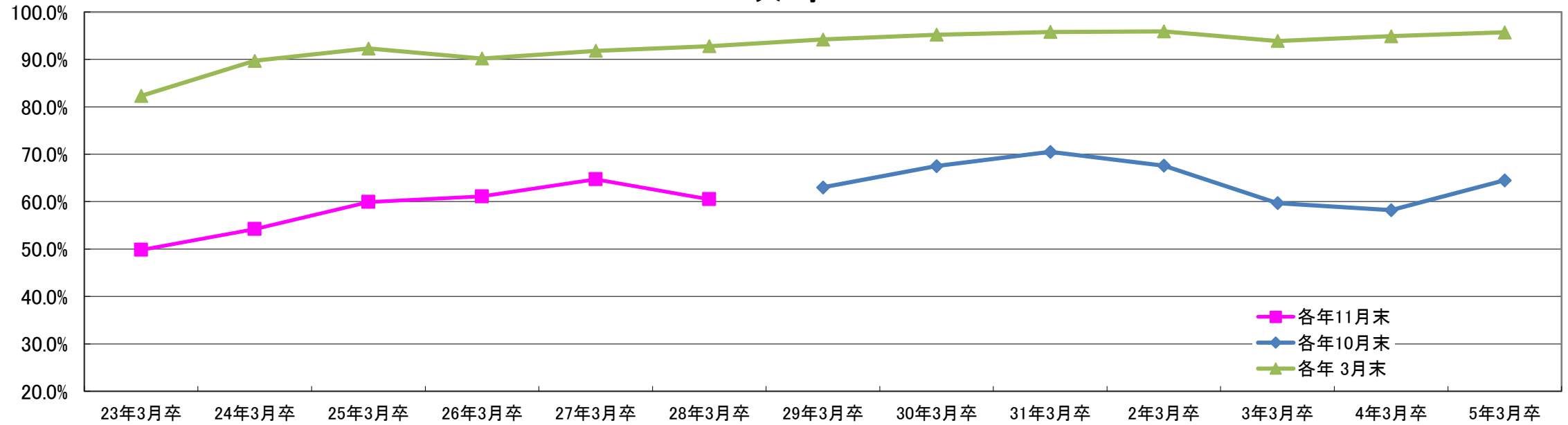
区 分	就職(内定)率	参考 前年度卒業学生の就職率 (令和4年3月末現在)
大 学	<b>95.2%</b> (0.4)	94.8%
短 期 大 学	<b>91.9%</b> (▲0.8)	92.7%
高 等 専 門 学 校	<b>99.4%</b> (3.1)	96.3%
専 修 学 校	<b>96.1%</b> (1.5)	94.6%
総 計	<b>95.5%</b> (0.8)	94.7%

### 【女子】

区 分	就職(内定)率	参考 前年度卒業学生の就職率 (令和4年3月末現在)
大 学	<b>96.3%</b> (1.3)	95.0%
短 期 大 学	<b>98.2%</b> (▲0.3)	98.5%
高 等 専 門 学 校	<b>97.4%</b> (▲0.5)	97.9%
専 修 学 校	<b>95.2%</b> (1.7)	93.5%
総 計	<b>96.1%</b> (1.2)	94.9%

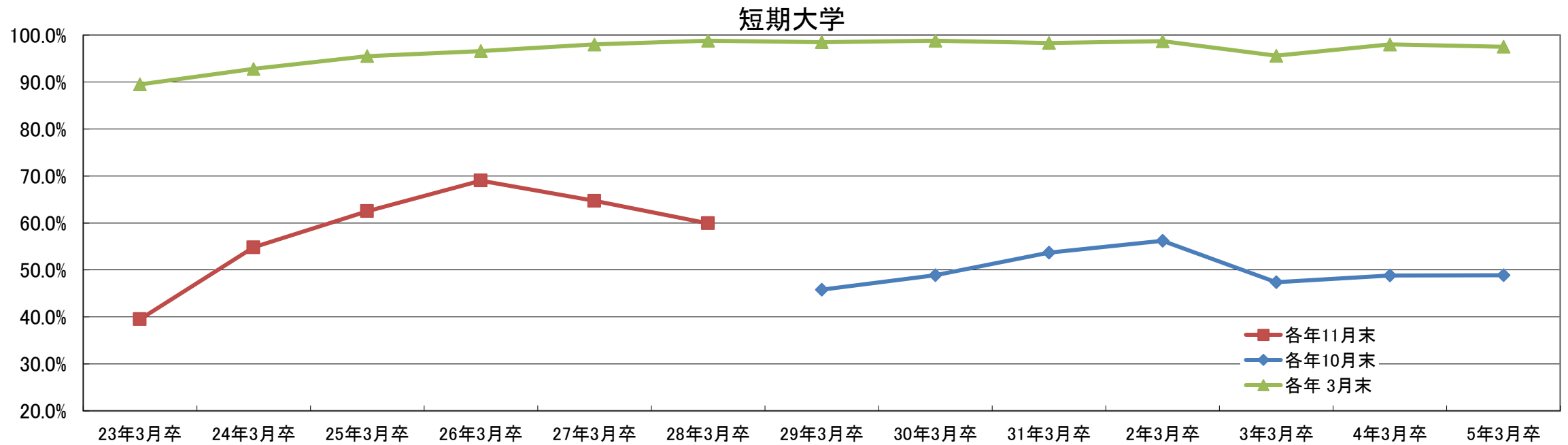
注 ( )内は前年同期との差である。

# 大学



大学			平成23年 3月卒	平成24年 3月卒	平成25年 3月卒	平成26年 3月卒	平成27年 3月卒	平成28年 3月卒		平成29年 3月卒	平成30年 3月卒	平成31年 3月卒	令和2年 3月卒	令和3年 3月卒	令和4年 3月卒	令和5年 3月卒
各年 11月末	就 職 希 望 者 数	計	8,056	8,345	8,346	8,798	8,729	8,338	各年 10月末	9,010	8,796	10,456	10,475	10,451	10,410	10,277
		男	4,030	4,181	4,194	4,275	4,240	4,097		4,586	4,469	5,944	5,846	5,848	5,702	5,624
		女	4,026	4,164	4,152	4,523	4,489	4,241		4,424	4,327	4,512	4,629	4,603	4,708	4,653
	就 (内定) 職 者 数	計	4,009	4,525	4,999	5,378	5,646	5,048		5,674	5,937	7,368	7,076	6,240	6,062	6,628
		男	2,073	2,346	2,549	2,625	2,717	2,458		2,848	3,026	4,176	4,022	3,539	3,389	3,715
		女	1,936	2,179	2,450	2,753	2,929	2,590		2,826	2,911	3,192	3,054	2,701	2,673	2,913
	就 (内定) 職 率	計	49.8%	54.2%	59.9%	61.1%	64.7%	60.5%		63.0%	67.5%	70.5%	67.6%	59.7%	58.2%	64.5%
		男	51.4%	56.1%	60.8%	61.4%	64.1%	60.0%		62.1%	67.7%	70.3%	68.8%	60.5%	59.4%	66.1%
		女	48.1%	52.3%	59.0%	60.9%	65.2%	61.1%		63.9%	67.3%	70.7%	66.0%	58.7%	56.8%	62.6%
各年 3月末	就 職 希 望 者 数	計	7,529	8,180	8,085	8,675	8,629	8,257	各年 3月末	8,626	8,453	10,176	10,527	10,310	10,468	10,652
		男	3,735	4,075	4,021	4,262	4,179	4,101		4,266	4,265	5,780	5,888	5,724	5,751	5,954
		女	3,794	4,105	4,064	4,413	4,450	4,156		4,360	4,188	4,396	4,639	4,586	4,717	4,698
	就 (内定) 職 者 数	計	6,197	7,334	7,464	7,826	7,919	7,660		8,128	8,044	9,753	10,098	9,680	9,933	10,191
		男	3,073	3,590	3,661	3,843	3,770	3,685		3,965	4,030	5,518	5,651	5,374	5,451	5,668
		女	3,124	3,744	3,803	3,983	4,149	3,975		4,163	4,014	4,235	4,447	4,306	4,482	4,523
	就 (内定) 職 率	計	82.3%	89.7%	92.3%	90.2%	91.8%	92.8%		94.2%	95.2%	95.8%	95.9%	93.9%	94.9%	95.7%
		男	82.3%	88.1%	91.0%	90.2%	90.2%	89.9%		92.9%	94.5%	95.5%	96.0%	93.9%	94.8%	95.2%
		女	82.3%	91.2%	93.6%	90.3%	93.2%	95.6%		95.5%	95.8%	96.3%	95.9%	93.9%	95.0%	96.3%

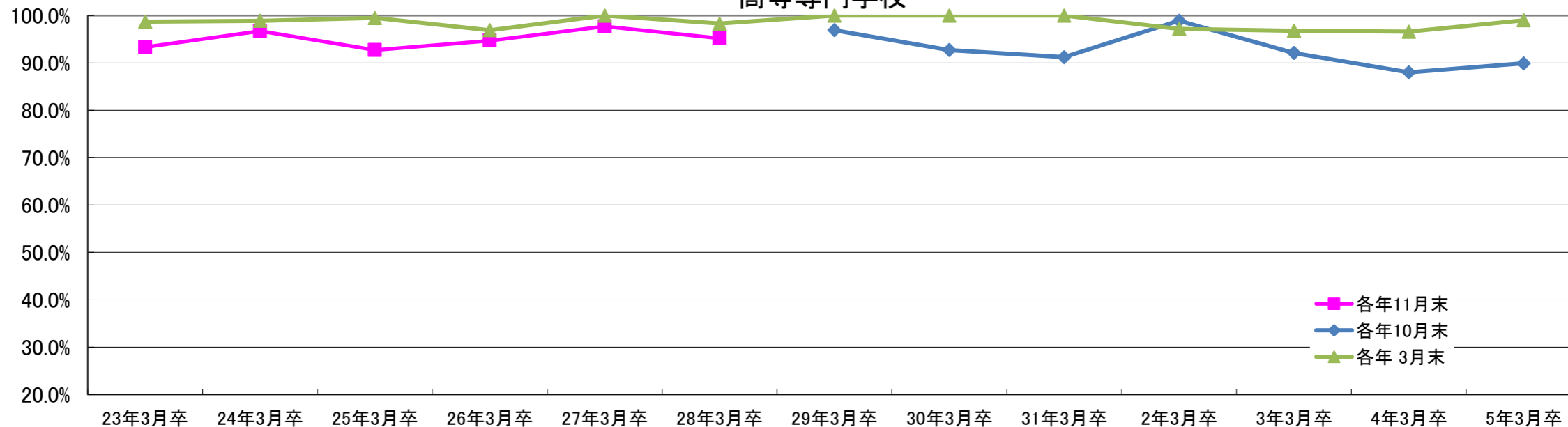
\* 平成28年3月卒までは11月末現在、平成29年3月卒以降は10月末現在



短期大学			平成23年 3月卒	平成24年 3月卒	平成25年 3月卒	平成26年 3月卒	平成27年 3月卒	平成28年 3月卒		平成29年 3月卒	平成30年 3月卒	平成31年 3月卒	令和2年 3月卒	令和3年 3月卒	令和4年 3月卒	令和5年 3月卒
各年 11月末	就 職 者 希望者	計	580	542	514	490	696	831	各年 10月末	998	962	1,036	985	1,082	1,049	1,107
		男	35	35	40	29	48	105		143	109	123	112	91	112	119
		女	545	507	474	461	648	726		855	853	913	873	991	937	988
	就 (内定) 者	計	229	297	321	338	450	498		457	470	556	554	513	512	541
		男	15	21	18	12	28	36		42	28	45	39	30	38	51
		女	214	276	303	326	422	462		415	442	511	515	483	474	490
	就 (内定) 率	計	39.5%	54.8%	62.5%	69.0%	64.7%	59.9%		45.8%	48.9%	53.7%	56.2%	47.4%	48.8%	48.9%
		男	42.9%	60.0%	45.0%	41.4%	58.3%	34.3%		29.4%	25.7%	36.6%	34.8%	33.0%	33.9%	42.9%
		女	39.3%	54.4%	63.9%	70.7%	65.1%	63.6%		48.5%	51.8%	56.0%	59.0%	48.7%	50.6%	49.6%
各年 3月末	就 職 者 希望者	計	562	502	493	465	666	762	各年 3月末	954	907	953	913	995	977	888
		男	33	27	33	26	43	81		131	96	100	90	81	96	99
		女	529	475	460	439	623	681		823	811	853	823	914	881	789
	就 (内定) 者	計	503	466	471	449	653	753		940	896	937	901	951	957	866
		男	29	23	29	22	42	81		125	93	92	88	73	89	91
		女	474	443	442	427	611	672		815	803	845	813	878	868	775
	就 (内定) 率	計	89.5%	92.8%	95.5%	96.6%	98.0%	98.8%		98.5%	98.8%	98.3%	98.7%	95.6%	98.0%	97.5%
		男	87.9%	85.2%	87.9%	84.6%	97.7%	100.0%		95.4%	96.9%	92.0%	97.8%	90.1%	92.7%	91.9%
		女	89.6%	93.3%	96.1%	97.3%	98.1%	98.7%		99.0%	99.0%	99.1%	98.8%	96.1%	98.5%	98.2%

\* 平成28年3月卒までは11月末現在、平成29年3月卒以降は10月末現在

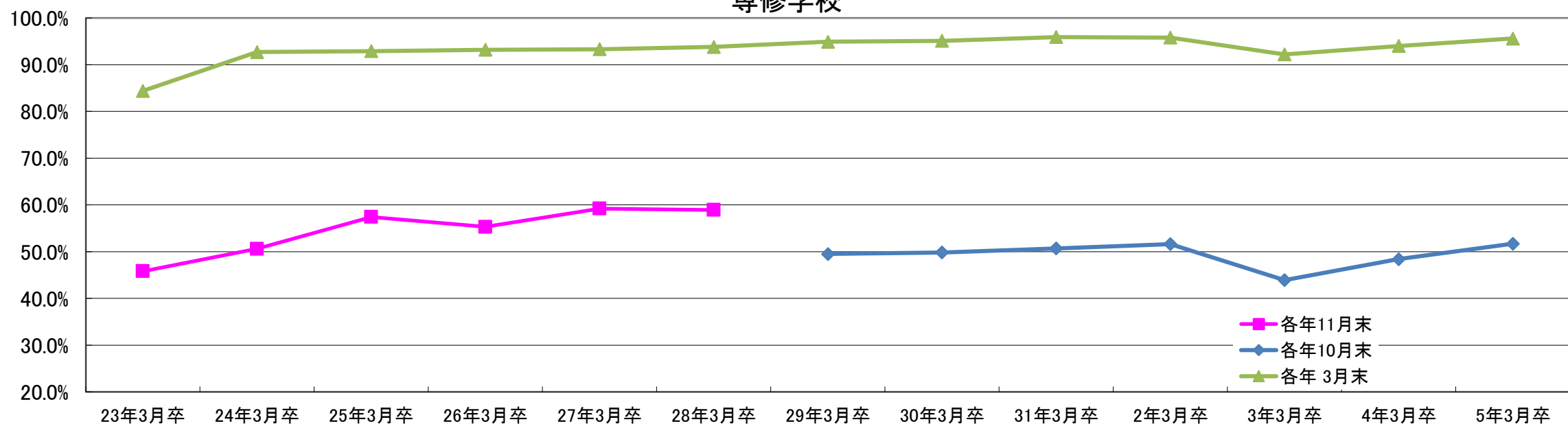
### 高等専門学校



高等専門学校			平成23年 3月卒	平成24年 3月卒	平成25年 3月卒	平成26年 3月卒	平成27年 3月卒	平成28年 3月卒		平成29年 3月卒	平成30年 3月卒	平成31年 3月卒	令和2年 3月卒	令和3年 3月卒	令和4年 3月卒	令和5年 3月卒
各年 11月末	就 職 希 望 者 数	計	180	181	205	190	132	166	各年 10月末	192	206	181	181	215	209	207
		男	150	150	159	160	105	132		154	179	143	157	169	164	169
		女	30	31	46	30	27	34		38	27	38	24	46	45	38
	就 (内定) 職 者 数	計	168	175	190	180	129	158		186	191	165	179	198	184	186
		男	146	145	150	151	103	125		148	167	131	156	154	143	150
		女	22	30	40	29	26	33		38	24	34	23	44	41	36
	就 (内定) 職 率 (%)	計	93.3%	96.7%	92.7%	94.7%	97.7%	95.2%		96.9%	92.7%	91.2%	98.9%	92.1%	88.0%	89.9%
		男	97.3%	96.7%	94.3%	94.4%	98.1%	94.7%		96.1%	93.3%	91.6%	99.4%	91.1%	87.2%	88.8%
		女	73.3%	96.8%	87.0%	96.7%	96.3%	97.1%		100.0%	88.9%	89.5%	95.8%	95.7%	91.1%	94.7%
各年 3月末	就 職 希 望 者 数	計	224	181	199	191	128	179	各年 3月末	156	181	201	218	217	208	206
		男	191	149	154	161	102	146		125	152	160	192	170	160	168
		女	33	32	45	30	26	33		31	29	41	26	47	48	38
	就 (内定) 職 者 数	計	221	179	198	185	128	176		156	181	201	212	210	201	204
		男	189	148	153	155	102	143		125	152	160	186	164	154	167
		女	32	31	45	30	26	33		31	29	41	26	46	47	37
	就 (内定) 職 率 (%)	計	98.7%	98.9%	99.5%	96.9%	100.0%	98.3%		100.0%	100.0%	100.0%	97.2%	96.8%	96.6%	99.0%
		男	99.0%	99.3%	99.4%	96.3%	100.0%	97.9%		100.0%	100.0%	100.0%	96.9%	96.5%	96.3%	99.4%
		女	97.0%	96.9%	100.0%	100.0%	100.0%	100.0%		100.0%	100.0%	100.0%	100.0%	97.9%	97.9%	97.4%

\* 平成28年3月卒までは11月末現在、平成29年3月卒以降は10月末現在

### 専修学校



専修学校			平成23年 3月卒	平成24年 3月卒	平成25年 3月卒	平成26年 3月卒	平成27年 3月卒	平成28年 3月卒		平成29年 3月卒	平成30年 3月卒	平成31年 3月卒	令和2年 3月卒	令和3年 3月卒	令和4年 3月卒	令和5年 3月卒
各年 11月末	就 職 者 希望者 数	計	5,911	5,727	5,458	5,399	5,604	5,584	各年 10月末	5,215	5,488	5,401	5,204	5,494	5,944	6,156
		男	2,839	2,880	2,633	2,601	2,648	2,674		2,429	2,585	2,510	2,501	2,601	2,789	2,903
		女	3,072	2,847	2,825	2,798	2,956	2,910		2,786	2,903	2,891	2,703	2,893	3,155	3,253
	就 職 者 (内定)者 数	計	2,709	2,898	3,135	2,984	3,319	3,290		2,579	2,732	2,741	2,687	2,413	2,877	3,183
		男	1,354	1,554	1,593	1,574	1,655	1,645		1,266	1,328	1,319	1,356	1,174	1,362	1,607
		女	1,355	1,344	1,542	1,410	1,664	1,645		1,313	1,404	1,422	1,331	1,239	1,515	1,576
	就 職 者 (内定)率	計	45.8%	50.6%	57.4%	55.3%	59.2%	58.9%		49.5%	49.8%	50.7%	51.6%	43.9%	48.4%	51.7%
		男	47.7%	54.0%	60.5%	60.5%	62.5%	61.5%		52.1%	51.4%	52.5%	54.2%	45.1%	48.8%	55.4%
		女	44.1%	47.2%	54.6%	50.4%	56.3%	56.5%		47.1%	48.4%	49.2%	49.2%	42.8%	48.0%	48.4%
各年 3月末	就 職 者 希望者 数	計	5,417	5,300	4,863	5,137	5,352	5,313	各年 3月末	5,022	5,080	5,074	4,865	5,162	5,483	5,685
		男	2,524	2,680	2,519	2,443	2,542	2,546		2,247	2,389	2,335	2,339	2,422	2,577	2,659
		女	2,893	2,620	2,344	2,694	2,810	2,767		2,775	2,691	2,739	2,526	2,740	2,906	3,026
	就 職 者 (内定)者 数	計	4,572	4,911	4,520	4,790	4,993	4,985		4,764	4,829	4,867	4,698	4,761	5,156	5,436
		男	2,160	2,472	2,339	2,288	2,376	2,392		2,124	2,268	2,227	2,239	2,215	2,439	2,556
		女	2,412	2,439	2,181	2,502	2,617	2,593		2,640	2,561	2,640	2,459	2,546	2,717	2,880
	就 職 者 (内定)率	計	84.4%	92.7%	92.9%	93.2%	93.3%	93.8%		94.9%	95.1%	95.9%	96.6%	92.2%	94.0%	95.6%
		男	85.6%	92.2%	92.9%	93.7%	93.5%	94.0%		94.5%	94.9%	95.4%	95.7%	91.5%	94.6%	96.1%
		女	83.4%	93.1%	93.0%	92.9%	93.1%	93.7%		95.1%	95.2%	96.4%	97.3%	92.9%	93.5%	95.2%

\* 平成28年3月卒までは11月末現在、平成29年3月卒以降は10月末現在

令和5年3月新規大卒等卒業者の職業紹介状況（令和5年3月末現在）

1 求人の状況

学校区分	求人数		
	計	県内	県外
大学	143,642	16,451	127,191
短期大学	13,400	3,489	9,911
高等専門学校	2,702	254	2,448
専修学校	92,685	9,770	82,915
合計	252,429	29,964	222,465

宮城県内大学等対象  
仙台新卒応援ハローワーク調べ

2 卒業生数

学校区分	求人数		
	計	男	女
大学	13,515	8,044	5,471
短期大学	985	114	871
高等専門学校	340	281	59
専修学校	6,478	3,058	3,420
合計	21,318	11,497	9,821

※ 参考 前年比

学校区分	就職者数(%)			内定率(ポイント)			求人数(%)
	計	男	女	計	男	女	
大学	2.6	4.0	0.9	0.8	0.4	1.3	101.0
短期大学	▲ 9.5	2.2	▲ 10.7	▲ 0.5	▲ 0.8	▲ 0.3	10.9
高等専門学校	1.5	8.4	▲ 21.3	2.4	3.1	▲ 0.5	▲ 6.8
専修学校	5.4	4.8	6.0	1.6	1.5	1.7	6.9
合計	2.8	4.3	1.2	1.0	0.8	1.2	45.8

3 求職・就職の状況

学校区分	項目 性別	就職希望者数									就職決定(内定)者数									内定率(%)		
		計			男			女			計			男			女					
		計	県内	県外	計	県内	県外	計	県内	県外	計	県内	県外	計	県内	県外	計	県内	県外	計	男	女
大学	10,652	4,759	5,893	5,954	2,307	3,647	4,698	2,452	2,246	10,191	3,716	6,475	5,668	1,759	3,909	4,523	1,957	2,566	95.7	95.2	96.3	
短期大学	888	611	277	99	65	34	789	546	243	866	573	293	91	51	40	775	522	253	97.5	91.9	98.2	
高等専門学校	206	35	171	168	26	142	38	9	29	204	29	175	167	24	143	37	5	32	99.0	99.4	97.4	
専修学校	5,685	2,679	3,006	2,659	1,233	1,426	3,026	1,446	1,580	5,436	2,460	2,976	2,556	1,068	1,488	2,880	1,392	1,488	95.6	96.1	95.2	
合計	17,431	8,084	9,347	8,880	3,631	5,249	8,551	4,453	4,098	16,697	6,778	9,919	8,482	2,902	5,580	8,215	3,876	4,339	95.8	95.5	96.1	



(職業紹介状況前年度比較)

1 (1) 求人数(合計)

項目 学校区分	求人数		増減率(%)
	①令和5年3月卒	②令和4年3月卒	
大学	143,642	71,467	101.0
短期大学	13,400	12,086	10.9
高等専門学校	2,702	2,899	▲ 6.8
専修学校	92,685	86,695	6.9
合計	252,429	173,147	45.8

1 (2) 求人数(県内)

項目 学校区分	求人数		増減率(%)
	①令和5年3月卒	②令和4年3月卒	
大学	16,451	9,266	77.5
短期大学	3,489	3,459	0.9
高等専門学校	254	239	6.3
専修学校	9,770	9,491	2.9
合計	29,964	22,455	33.4

1 (3) 求人数(県外)

項目 学校区分	求人数		増減率(%)
	①令和5年3月卒	②令和4年3月卒	
大学	127,191	62,201	104.5
短期大学	9,911	8,627	14.9
高等専門学校	2,448	2,660	▲ 8.0
専修学校	82,915	77,204	7.4
合計	222,465	150,692	47.6

2 卒業者数

令和5年3月末現在

項目 学校区分 / 性別	①令和5年3月卒			②令和4年3月卒			増減数			増減率(%)		
	計	男	女	計	男	女	計	男	女	計	男	女
	大学	13,515	8,044	5,471	13,243	7,752	5,491	272	292	▲ 20	2.1	3.8
短期大学	985	114	871	1,061	112	949	▲ 76	2	▲ 78	▲ 7.2	1.8	▲ 8.2
高等専門学校	340	281	59	340	265	75	0	16	▲ 16	0.0	6.0	▲ 21.3
専修学校	6,478	3,058	3,420	6,236	2,919	3,317	242	139	103	3.9	4.8	3.1
合計	21,318	11,497	9,821	20,880	11,048	9,832	438	449	▲ 11	2.1	4.1	▲ 0.1

3 就職希望者数

項目 学校区分 / 性別	①令和5年3月卒			②令和4年3月卒			増減数			増減率(%)		
	計	男	女	計	男	女	計	男	女	計	男	女
	大学	10,652	5,954	4,698	10,468	5,751	4,717	184	203	▲ 19	1.8	3.5
短期大学	888	99	789	977	96	881	▲ 89	3	▲ 92	▲ 9.1	3.1	▲ 10.4
高等専門学校	206	168	38	208	160	48	▲ 2	8	▲ 10	▲ 1.0	5.0	▲ 20.8
専修学校	5,685	2,659	3,026	5,483	2,577	2,906	202	82	120	3.7	3.2	4.1
合計	17,431	8,880	8,551	17,136	8,584	8,552	295	296	▲ 1	1.7	3.4	▲ 0.0

## 4 就職決定(内定)数

令和5年3月末現在

学校区分	性別	①令和5年3月卒			②令和4年3月卒			増減数			増減率(%)		
		計	男	女	計	男	女	計	男	女	計	男	女
大学		10,191	5,668	4,523	9,933	5,451	4,482	258	217	41	2.6	4.0	0.9
短期大学		866	91	775	957	89	868	▲ 91	2	▲ 93	▲ 9.5	2.2	▲ 10.7
高等専門学校		204	167	37	201	154	47	3	13	▲ 10	1.5	8.4	▲ 21.3
専修学校		5,436	2,556	2,880	5,156	2,439	2,717	280	117	163	5.4	4.8	6.0
合計		16,697	8,482	8,215	16,247	8,133	8,114	450	349	101	2.8	4.3	1.2

## 5 就職希望者に対する就職決定(内定)率(%)

学校区分	性別	①令和5年3月卒			②令和4年3月卒			①-②(ポイント)		
		計	男	女	計	男	女	計	男	女
大学		95.7	95.2	96.3	94.9	94.8	95.0	0.8	0.4	1.3
短期大学		97.5	91.9	98.2	98.0	92.7	98.5	▲ 0.5	▲ 0.8	▲ 0.3
高等専門学校		99.0	99.4	97.4	96.6	96.3	97.9	2.4	3.1	▲ 0.5
専修学校		95.6	96.1	95.2	94.0	94.6	93.5	1.6	1.5	1.7
合計		95.8	95.5	96.1	94.8	94.7	94.9	1.0	0.8	1.2

## 6 卒業者に対する就職決定(内定)率(%)

学校区分	性別	①令和5年3月卒			②令和4年3月卒			①-②(ポイント)		
		計	男	女	計	男	女	計	男	女
大学		75.4	70.5	82.7	75.0	70.3	81.6	0.4	0.2	1.1
短期大学		87.9	79.8	89.0	90.2	79.5	91.5	▲ 2.3	0.3	▲ 2.5
高等専門学校		60.0	59.4	62.7	59.1	58.1	62.7	0.9	1.3	0.0
専修学校		83.9	83.6	84.2	82.7	83.6	81.9	1.2	0.0	2.3
合計		78.3	73.8	83.6	77.8	73.6	82.5	0.5	0.2	1.1

## 7(1) 県内・県外別就職決定(内定)者数(県内)

令和5年3月末現在

項目 学校区分 \ 性別	①令和5年3月卒			②令和4年3月卒			増減数			増減率(%)		
	計	男	女	計	男	女	計	男	女	計	男	女
大学	3,716	1,759	1,957	3,645	1,635	2,010	71	124	▲ 53	1.9	7.6	▲ 2.6
短期大学	573	51	522	683	53	630	▲ 110	▲ 2	▲ 108	▲ 16.1	▲ 3.8	▲ 17.1
高等専門学校	29	24	5	39	23	16	▲ 10	1	▲ 11	▲ 25.6	4.3	▲ 68.8
専修学校	2,460	1,068	1,392	2,537	1,038	1,499	▲ 77	30	▲ 107	▲ 3.0	2.9	▲ 7.1
合計	6,778	2,902	3,876	6,904	2,749	4,155	▲ 126	153	▲ 279	▲ 1.8	5.6	▲ 6.7

## 7(2) 県内・県外別就職決定(内定)者数(県外)

項目 学校区分 \ 性別	①令和5年3月卒			②令和4年3月卒			増減数			増減率(%)		
	計	男	女	計	男	女	計	男	女	計	男	女
大学	6,475	3,909	2,566	6,288	3,816	2,472	187	93	94	3.0	2.4	3.8
短期大学	293	40	253	274	36	238	19	4	15	6.9	11.1	6.3
高等専門学校	175	143	32	162	131	31	13	12	1	8.0	9.2	3.2
専修学校	2,976	1,488	1,488	2,619	1,401	1,218	357	87	270	13.6	6.2	22.2
合計	9,919	5,580	4,339	9,343	5,384	3,959	576	196	380	6.2	3.6	9.6

## 大卒者等の県内・県外就職(内定)者数の推移

		就職者数			比率	
		合計	県内	県外	県内	県外
R5.3卒	計	16,697	6,778	9,919	40.6%	59.4%
	男	8,482	2,902	5,580	34.2%	65.8%
	女	8,215	3,876	4,339	47.2%	52.8%
R4.3卒	計	16,247	6,904	9,343	42.5%	57.5%
	男	8,133	2,749	5,384	33.8%	66.2%
	女	8,114	4,155	3,959	51.2%	48.8%
R3.3卒	計	15,602	7,059	8,543	45.2%	54.8%
	男	7,826	2,980	4,846	38.1%	61.9%
	女	7,776	4,079	3,697	52.5%	47.5%
R2.3卒	計	15,909	6,721	9,188	42.2%	57.8%
	男	8,164	2,908	5,256	35.6%	64.4%
	女	7,745	3,813	3,932	49.2%	50.8%
H31.3卒	計	15,758	7,111	8,647	45.1%	54.9%
	男	7,997	3,062	4,935	38.3%	61.7%
	女	7,761	4,049	3,712	52.2%	47.8%
H30.3卒	計	13,950	6,390	7,560	45.8%	54.2%
	男	6,543	2,574	3,969	39.3%	60.7%
	女	7,407	3,816	3,591	51.5%	48.5%
H29.3卒	計	13,988	6,608	7,380	47.2%	52.8%
	男	6,339	2,546	3,793	40.2%	59.8%
	女	7,649	4,062	3,587	53.1%	46.9%
H28.3卒	計	13,574	6,587	6,987	48.5%	51.5%
	男	6,301	2,686	3,615	42.6%	57.4%
	女	7,273	3,901	3,372	53.6%	46.4%
H27.3卒	計	13,693	6,585	7,108	48.1%	51.9%
	男	6,290	2,580	3,710	41.0%	59.0%
	女	7,403	4,005	3,398	54.1%	45.9%
H26.3卒	計	13,250	6,277	6,973	47.4%	52.6%
	男	6,308	2,619	3,689	41.5%	58.5%
	女	6,942	3,658	3,284	52.7%	47.3%
H25.3卒	計	12,653	6,071	6,582	48.0%	52.0%
	男	6,182	2,577	3,605	41.7%	58.3%
	女	6,471	3,494	2,977	54.0%	46.0%
H24.3卒	計	12,890	5,576	7,314	43.3%	56.7%
	男	6,233	2,186	4,047	35.1%	64.9%
	女	6,657	3,390	3,267	50.9%	49.1%

※上記の就職(内定)者数については、各年3月末現在の状況。H23.3卒については震災の影響により参考値である。

