

しおがま

ハローワーク塩釜
塩竈市港町1丁目4-1
(マリンゲート塩釜3F)
TEL 022-362-3361

12月の窓口の動き（求人・求職・求人倍率）

【求人の動き】

新規求人数は599人で、前月比15.9%とかなり大きく減少した。また、対前年同月比でも21.9%と大幅に減少した。

月間有効求人数は2023人で、前月比1.7%とわずかに減少した。また、対前年同月比でも8.4%とかなりの程度減少した。

【有効求人倍率の動き】

有効求人倍率は0.77倍となり、前月比で0.02ポイント上回った。また、対前年同月比は0.08ポイント下回った。

(宮城県 1.23倍 東北 1.22倍 全国 1.25倍)

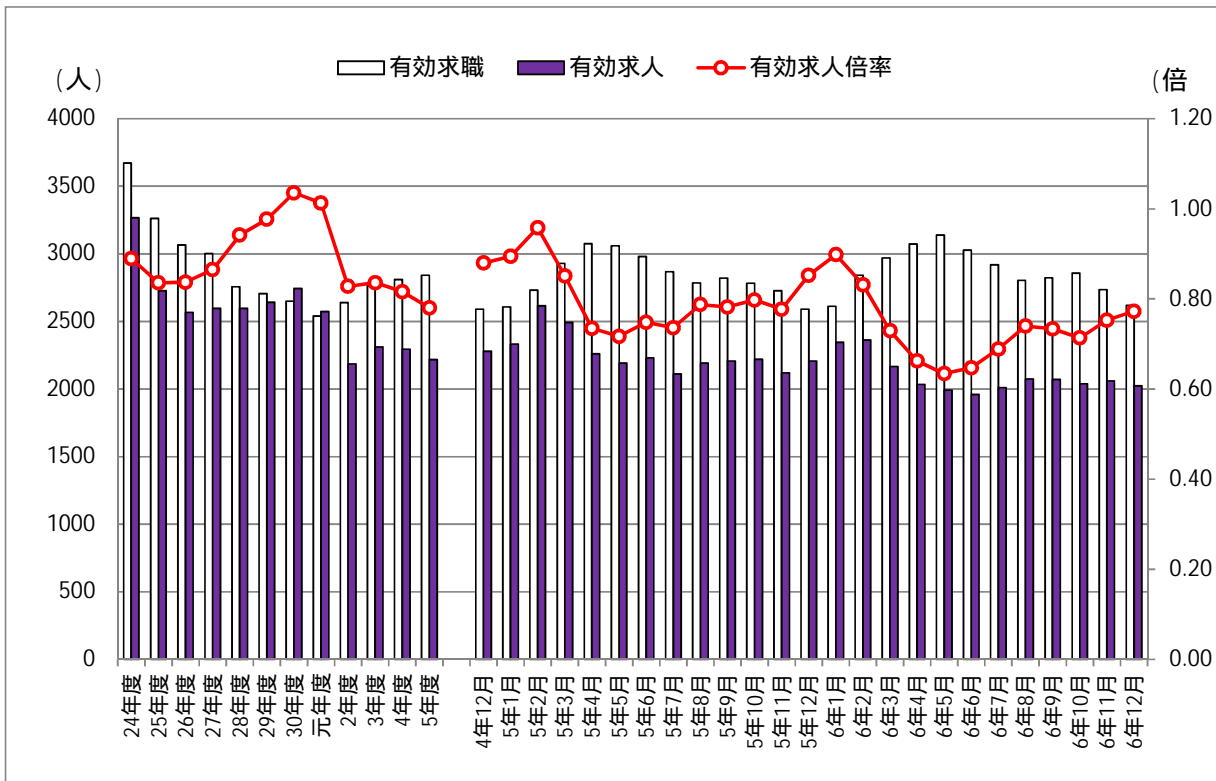
【求職の動き】

新規求職者数は452人で、前月比16.3%と大幅に減少した。また、対前年同月比でも4.2%とやや減少した。

月間有効求職者数は2619人で、前月比4.2%とやや減少した。また、対前年同月比では1.1%とわずかに増加した。

参考：過去の有効求人倍率 昭和52年度以降

過去最高・・・1.40(平成2年度)
過去最低・・・0.35(平成21年度)



(注) ハローワークインターネットサービスの機能拡充に伴い、令和3年9月以降の数値には、ハローワークに来所せず、オンライン上で求職登録した求職者数や、ハローワークインターネットサービスの求人に直接応募した就職件数等が含まれている。

1. 一般職業紹介状況 (学卒を除く, パートを含む)

項 目	計	男	女	対前年同月比	対前月比
新規求人数	599	-	-	21.9 %	15.9 %
月間有効求人数	2,023	-	-	8.4 %	1.7 %
新規求職者数	452	195	256	4.2 %	16.3 %
うち雇用保険受給者	98	62	36	20.3 %	20.3 %
月間有効求職者数	2,619	1,254	1,363	1.1 %	4.2 %
うち雇用保険受給者	659	358	301	9.0 %	1.2 %
新規求人倍率	1.33	-	-	0.30 p	0.01 p
月間有効求人倍率	0.77	-	-	0.08 p	0.02 p
紹介件数	394	197	196	17.6 %	22.6 %
うち雇用保険受給者	103	58	45	10.4 %	15.6 %
就職件数	143	71	72	17.8 %	3.6 %
うち雇用保険受給者	36	21	15	14.3 %	9.1 %
新規就職率 (%)	31.6	36.4	28.1	5.2 p	6.1 p

2. 中高年齢者職業紹介状況 (パートを含む)

項 目	計	男	女	対前年同月比	対前月比
新規求職者数	293	145	148	7.7 %	15.8 %
月間有効求職者数	1,630	817	812	7.5 %	2.2 %
紹介件数	247	123	124	9.9 %	23.8 %
就職件数	86	46	40	21.1 %	6.2 %

3. 障害者職業紹介状況

項 目	計	身体障害者	知的障害者等	対前年同月比	対前月比
新規求職者数	19	4	15	90.0 %	5.0 %
就職件数	10	2	8	66.7 %	66.7 %
月末現在有効求職者数	423	151	272	29.0 %	1.2 %

(注) 1. は減少である。

2. 平成16年11月から求職申込における「性別」の記入が任意となったことに伴い、男女と計は一致しない場合がある。

3. ハローワークインターネットサービスの機能拡充に伴う令和3年9月以降の数値の取扱いについては、1頁の注を参照。