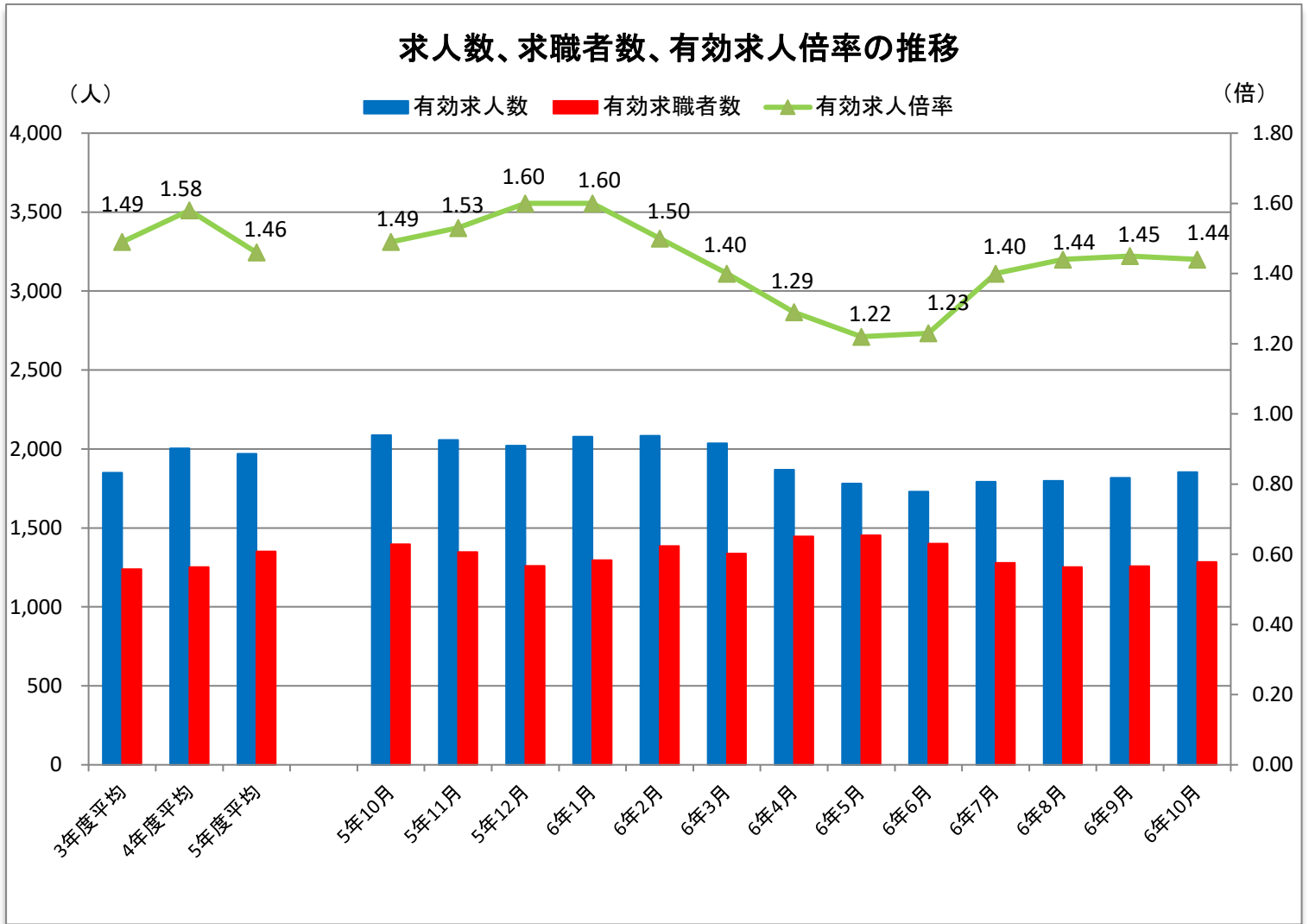
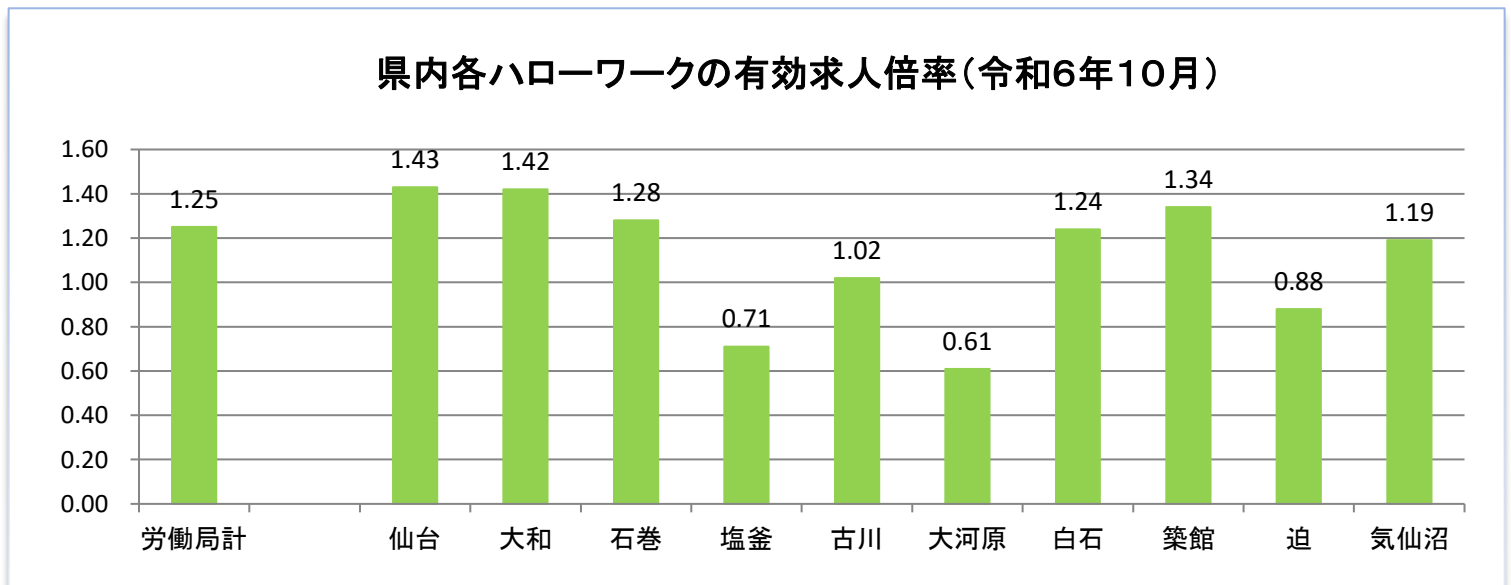


ハローワーク大和

管内の雇用状況（令和6年10月内容）



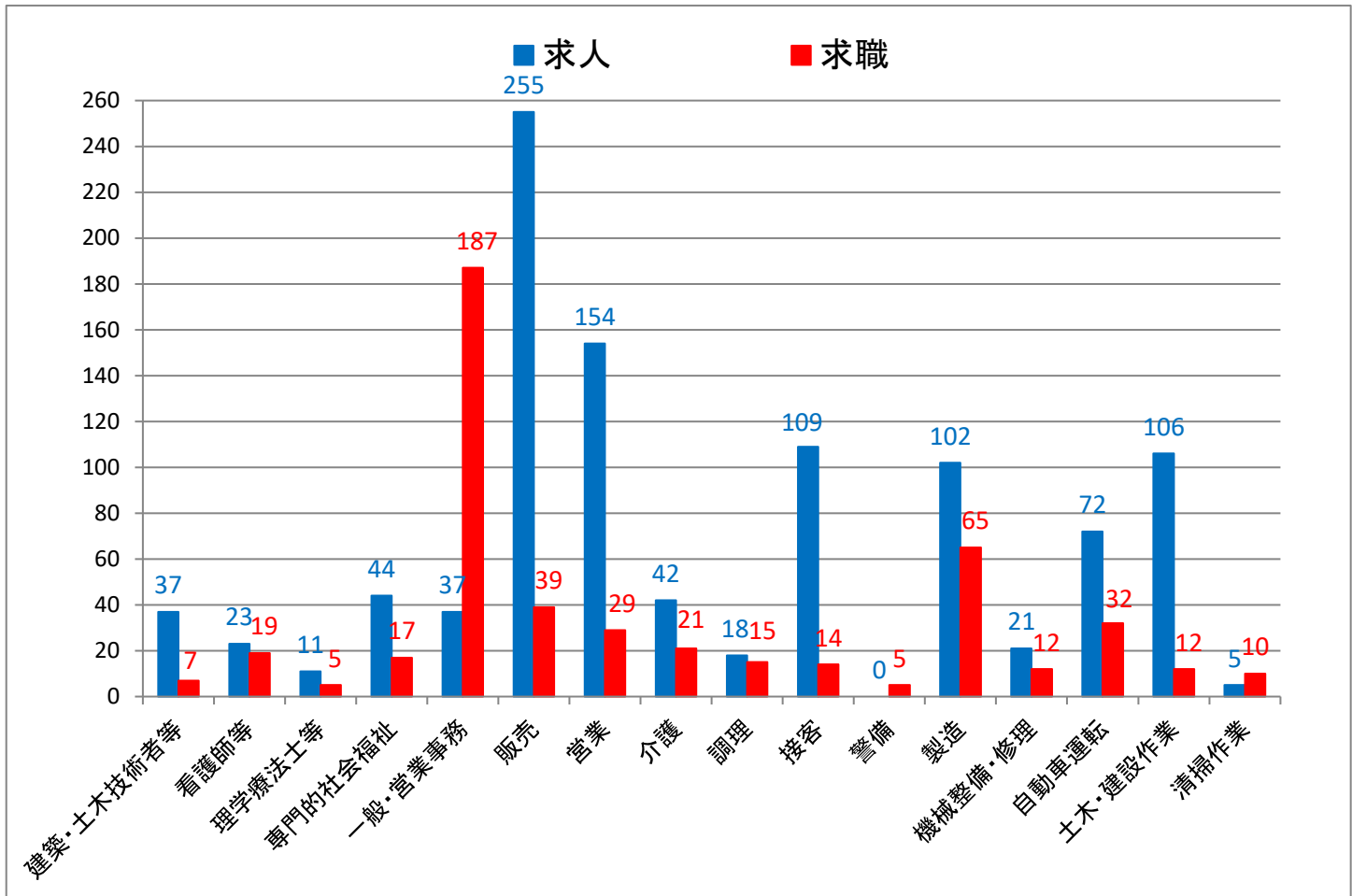
※有効求人倍率は、仕事を探す人一人に対して何人分の求人があるかを示しています。1倍を超えると求人の方が多く、下回ると仕事を探している人の方が多いということになります。
 ※令和3年9月から月間有効求職者数は、オンライン登録者を除くハローワーク利用登録者のみ計上していますので、下記の有効求人倍率と異なる場合があります。



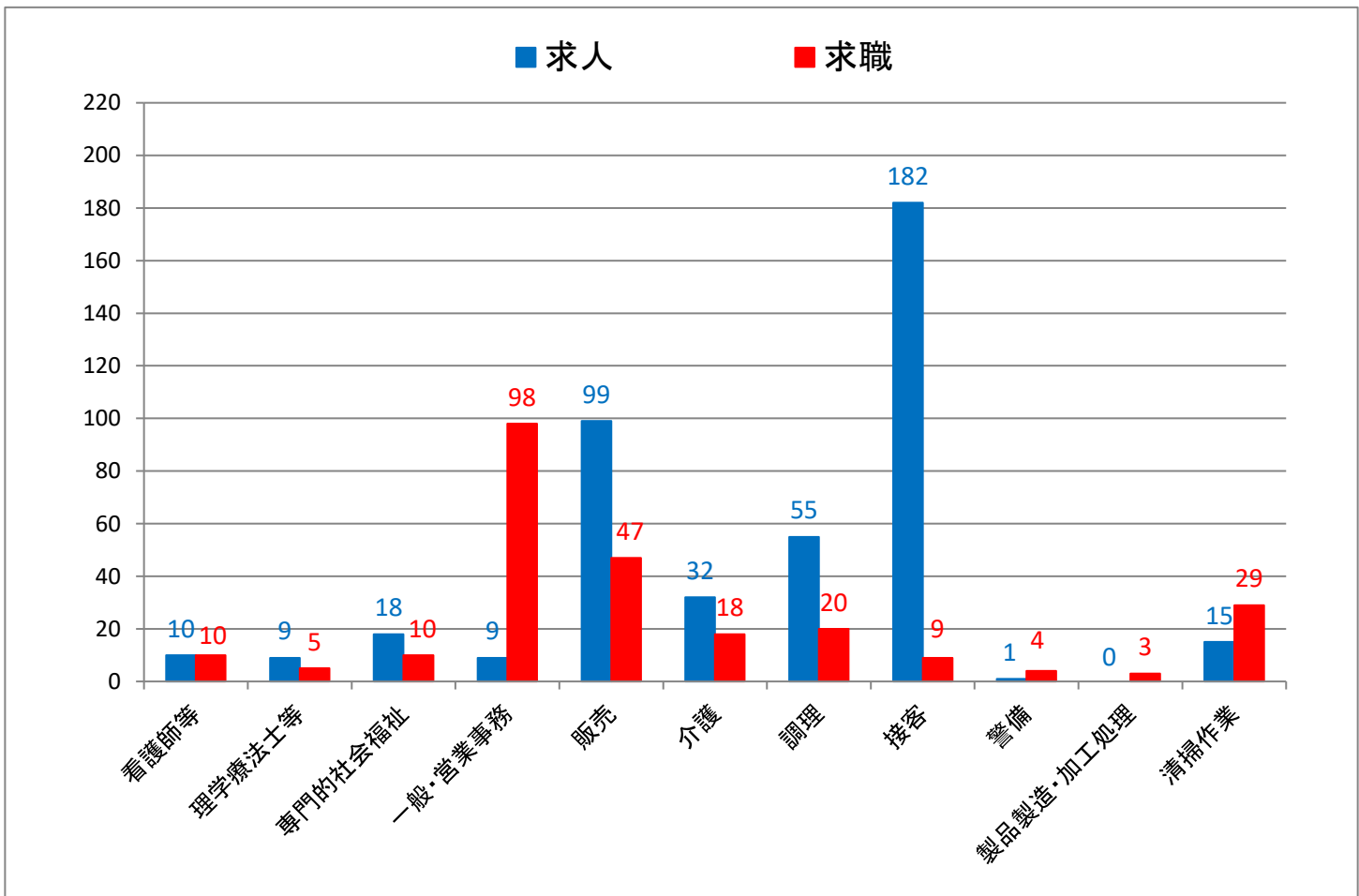
※宮城労働局が公表している県内各ハローワークの有効求人倍率における月間有効求職者数は、ハローワーク利用登録者にオンライン登録者を加えて計上しています。

主な職種の求人・求職バランス表(令和6年10月内容)

(常用フルタイム)

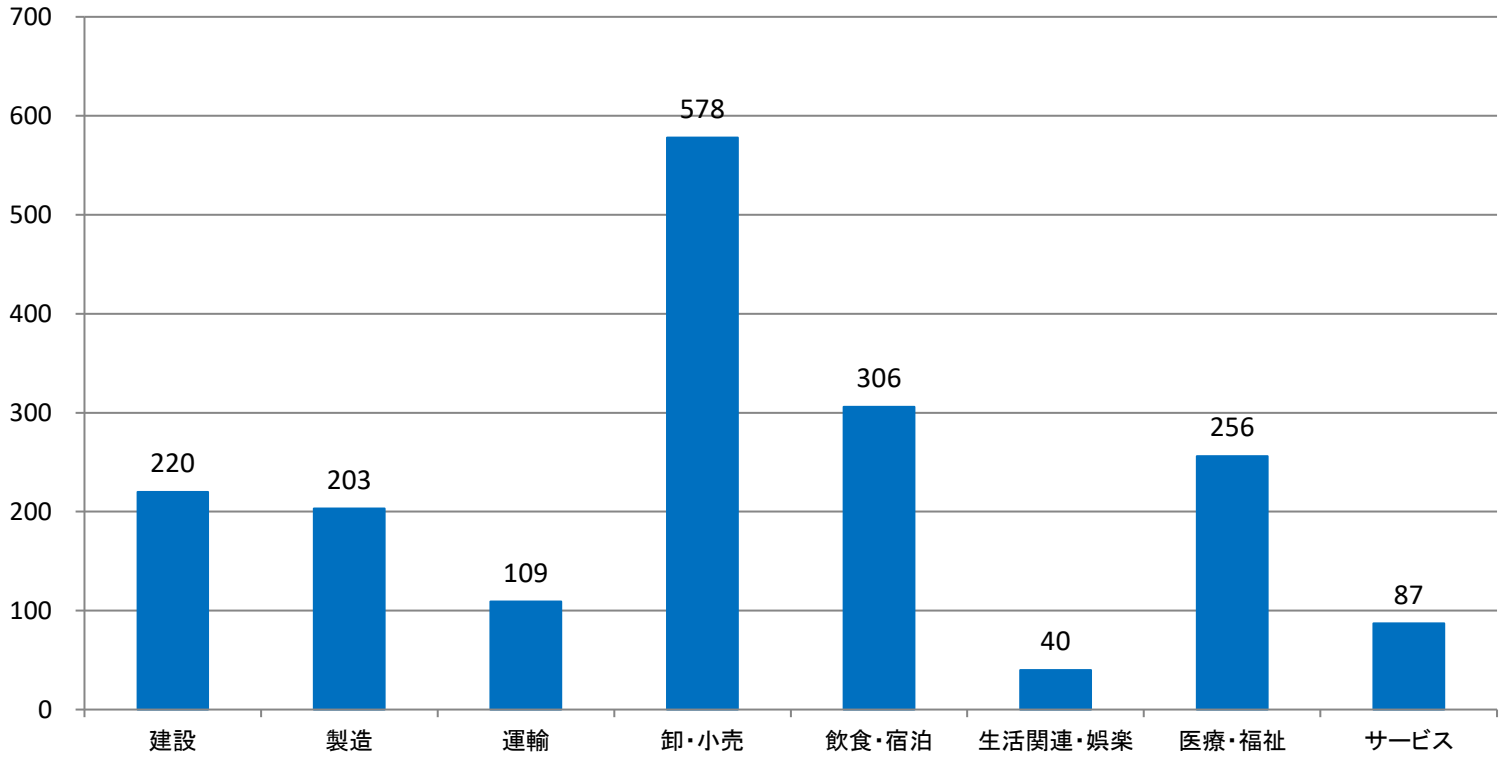


(常用パートタイム)



主な産業の新規求人数

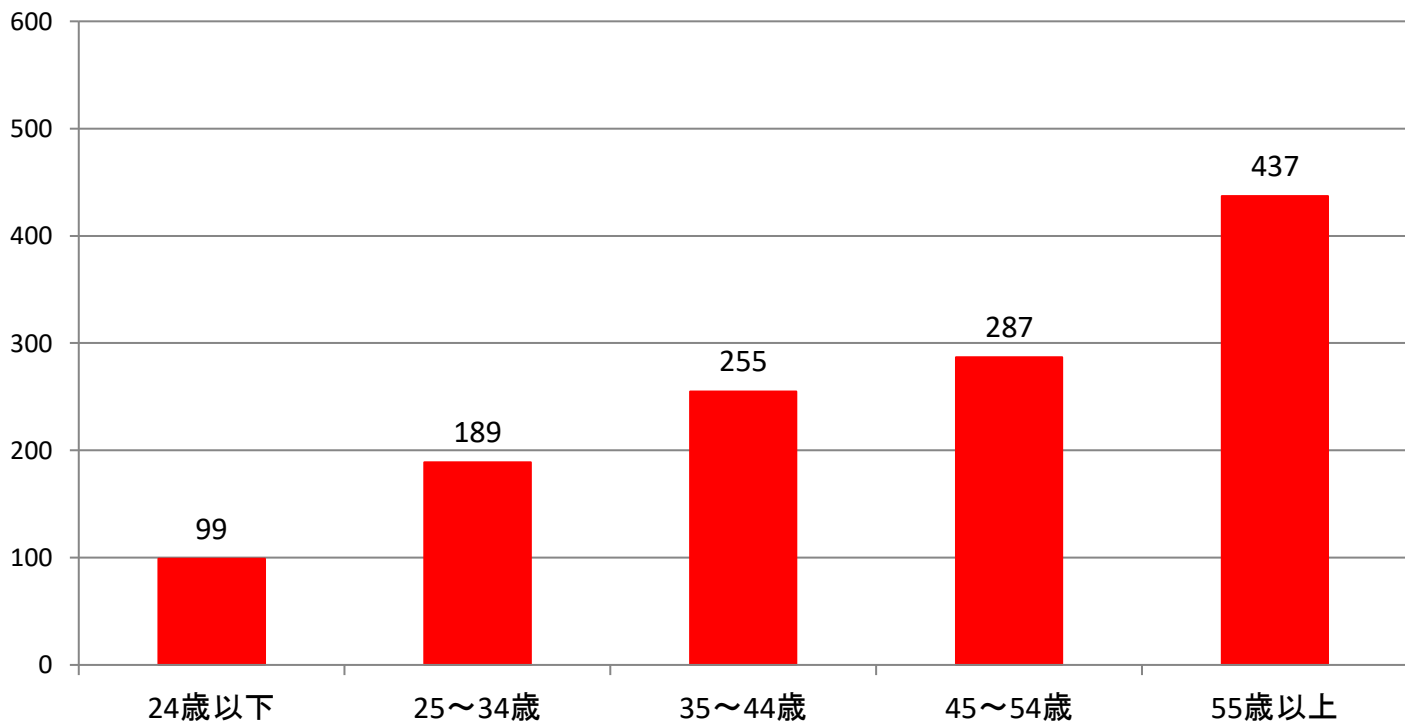
《令和6年8月～令和6年10月内容》



※ 3ヶ月の合計

年齢層別求職者数

《令和6年8月～令和6年10月内容》



※ 3ヶ月の月平均

職業別新規求人賃金情報

【令和6年10月内容】

		常用(単位:円)			常用的パート(単位:円)		
		求人募集賃金		求職者 希望賃金	求人募集賃金		求職者 希望賃金
		上限平均	下限平均		上限平均	下限平均	
職業別	合計	310,723	219,774	208,284	1,189	1,077	1,006
	管理的職業	*	*	*	*	*	*
	専門的・技術的職業	329,880	237,640	243,182	1,448	1,209	1,203
	事務的職業	227,083	183,781	190,204	1,042	1,014	984
	販売の職業	391,862	251,643	220,833	1,600	1,205	1,027
	サービスの職業	257,538	193,172	188,333	1,042	1,018	1,004
	保安の職業	*	*	180,000	*	*	*
	農林漁業の職業	318,000	198,000	245,000	980	973	*
	生産工程の職業	251,298	191,920	198,000	1,149	1,079	1,058
	輸送・機械運転の職業	222,084	198,368	227,692	1,000	1,000	1,024
	建設・採掘の職業	328,721	200,550	242,000	*	*	*
	運搬・清掃等の職業	211,650	196,970	214,545	1,083	1,066	988

※1.「求人募集賃金」は、1ヶ月に受理した求人の賃金です。(「常用」の求人募集賃金は基本給＋定額的に支払われる賃金の平均値で表示、時間外手当等の月により変動する賃金は含みません。「常用的パート」の求人募集賃金は時給または、時給換算額の平均値です。)

※2.「求職者希望賃金」は、1ヶ月間に新たに求職申込をした人の希望賃金の平均値です。

中途採用者採用時賃金情報

【令和6年7月～令和6年9月内容】

(月額、単位:千円)

	全年齢	～24歳	25～34歳	35～44歳	45～54歳	55～64歳
職業計	270	204	281	280	276	264
管理的職業	326	*	*	*	*	353
専門的・技術的職業	329	248	326	344	345	296
事務的職業	234	211	210	200	299	196
販売の職業	237	*	252	*	254	*
サービスの職業	255	226	253	272	246	262
保安の職業	*	*	*	*	*	*
農林漁業の職業	192	*	*	*	*	*
生産工程の職業	228	172	233	257	223	193
輸送・機械運転の職業	241	*	270	218	220	251
建設・採掘の職業	259	197	281	274	234	289
運搬・清掃等の職業	259	*	205	*	284	289

※この賃金情報は、雇用保険の被保険者資格を取得した方(新卒者を除く。)の採用時の平均賃金です。「*」は対象者が3人未満のため掲載していません。この資料は四半期ごとに更改しています。