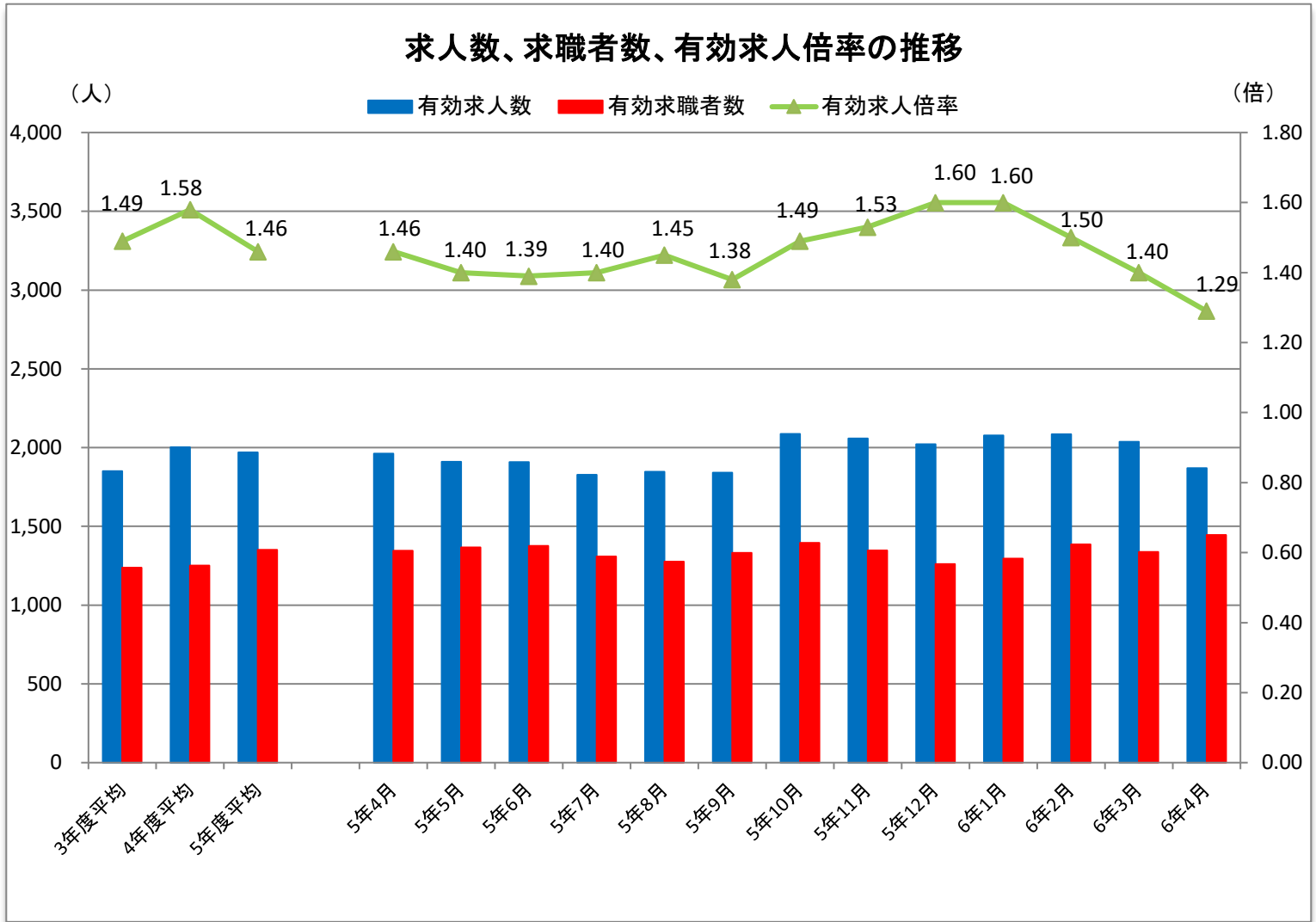


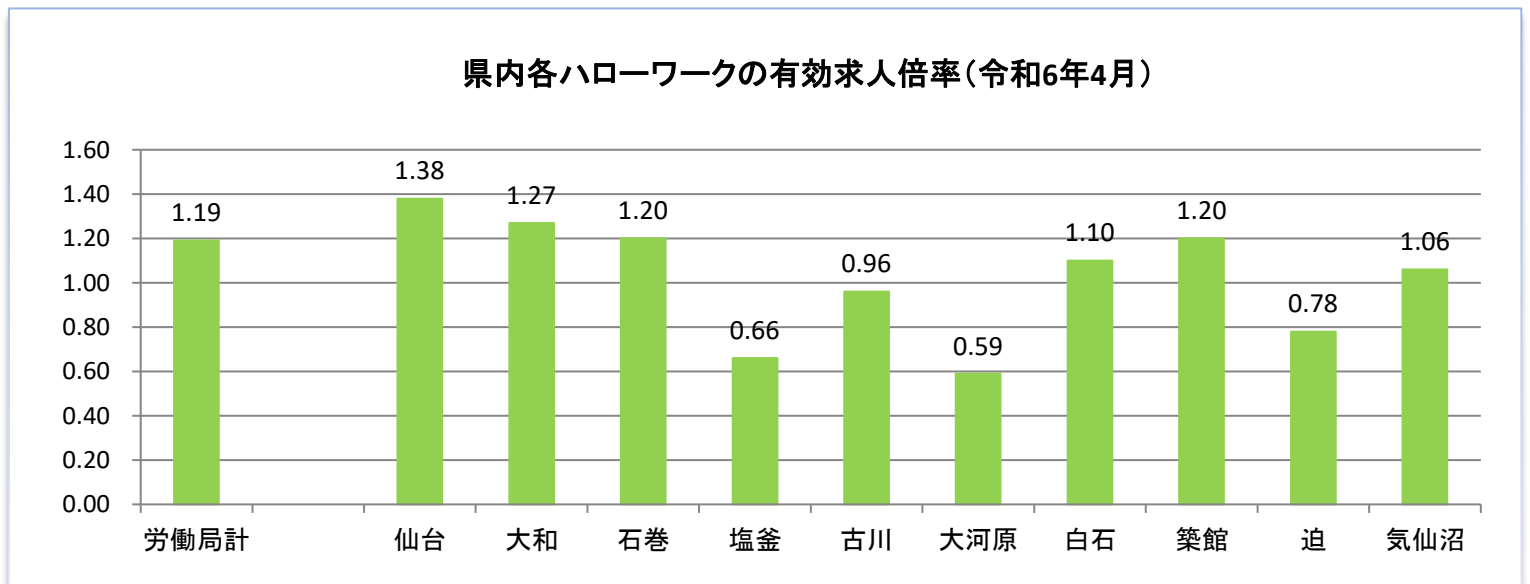
# ハローワーク大和



## 管内の雇用状況(令和6年4月内容)



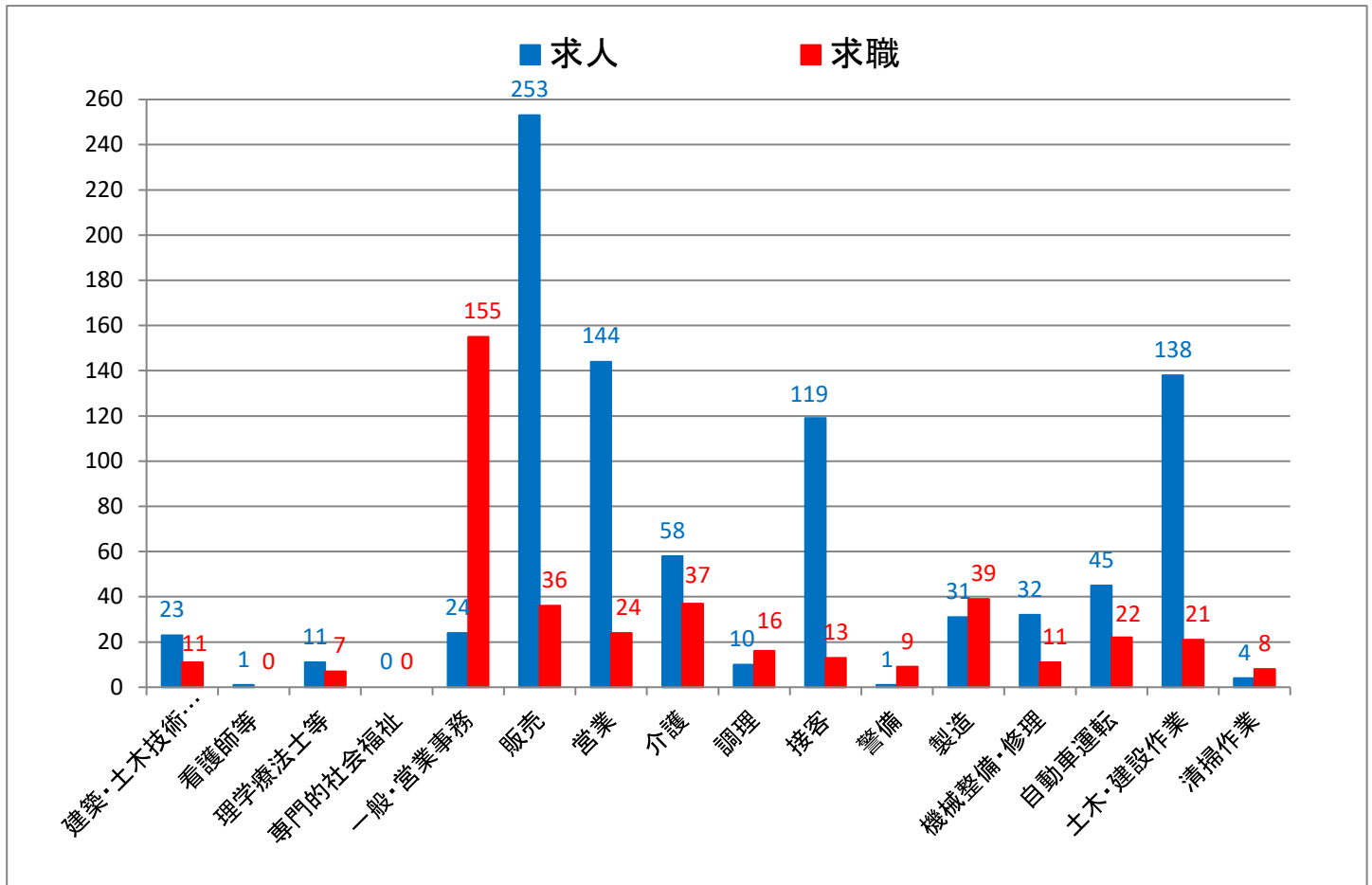
※有効求人倍率は、仕事を探す人一人に対して何人分の求人があるかを示しています。1倍を超えると求人の方が多く、下回ると仕事を探している人の方が多いということになります。  
 ※令和3年9月から月間有効求職者数は、オンライン登録者を除くハローワーク利用登録者のみ計上していますので、下記の有効求人倍率と異なる場合があります。



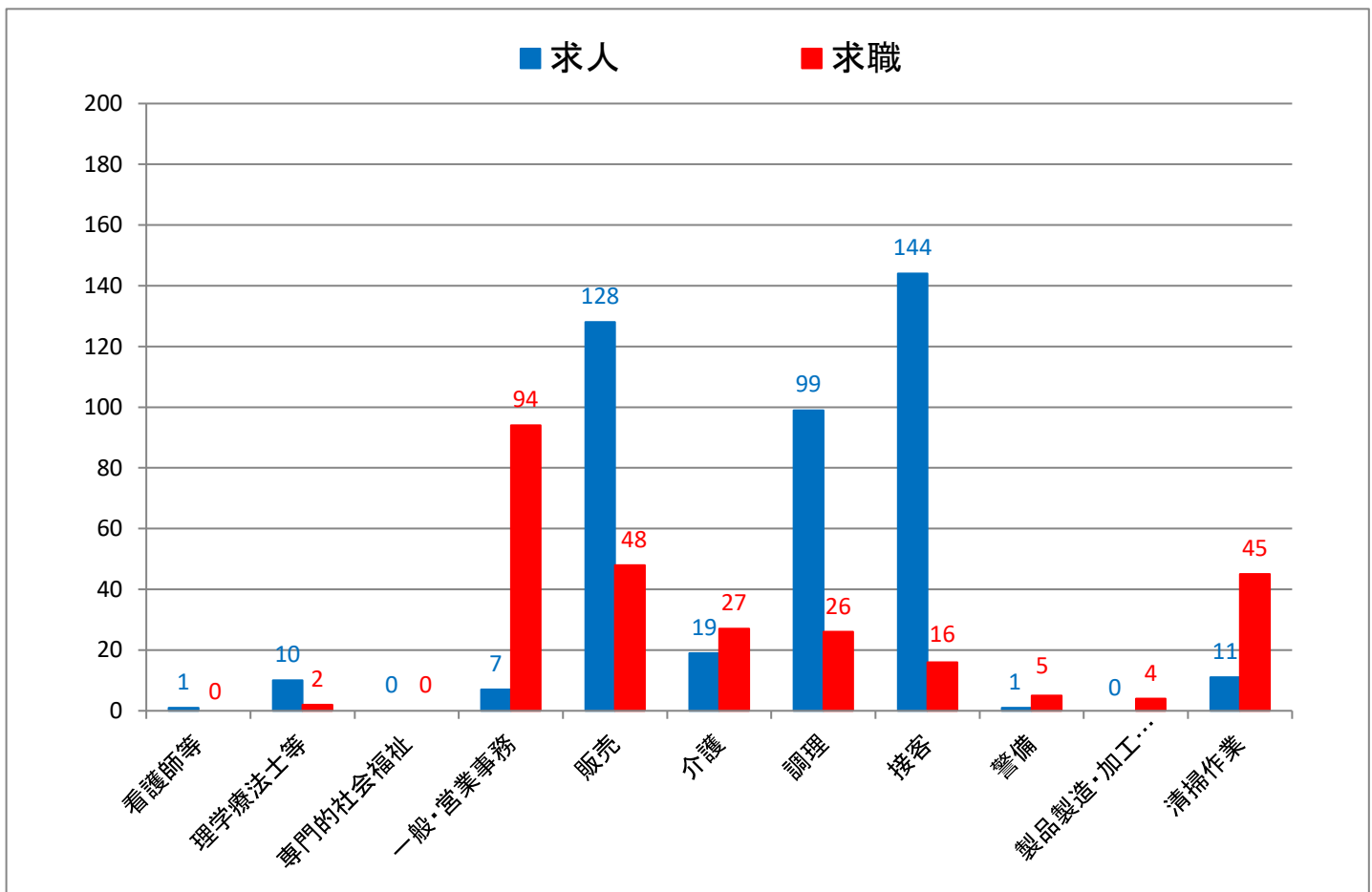
※宮城労働局が公表している県内各ハローワークの有効求人倍率における月間有効求職者数は、ハローワーク利用登録者にオンライン登録者を加えて計上しています。

# 主な職種の求人・求職バランス表(令和6年4月内容)

## (常用フルタイム)

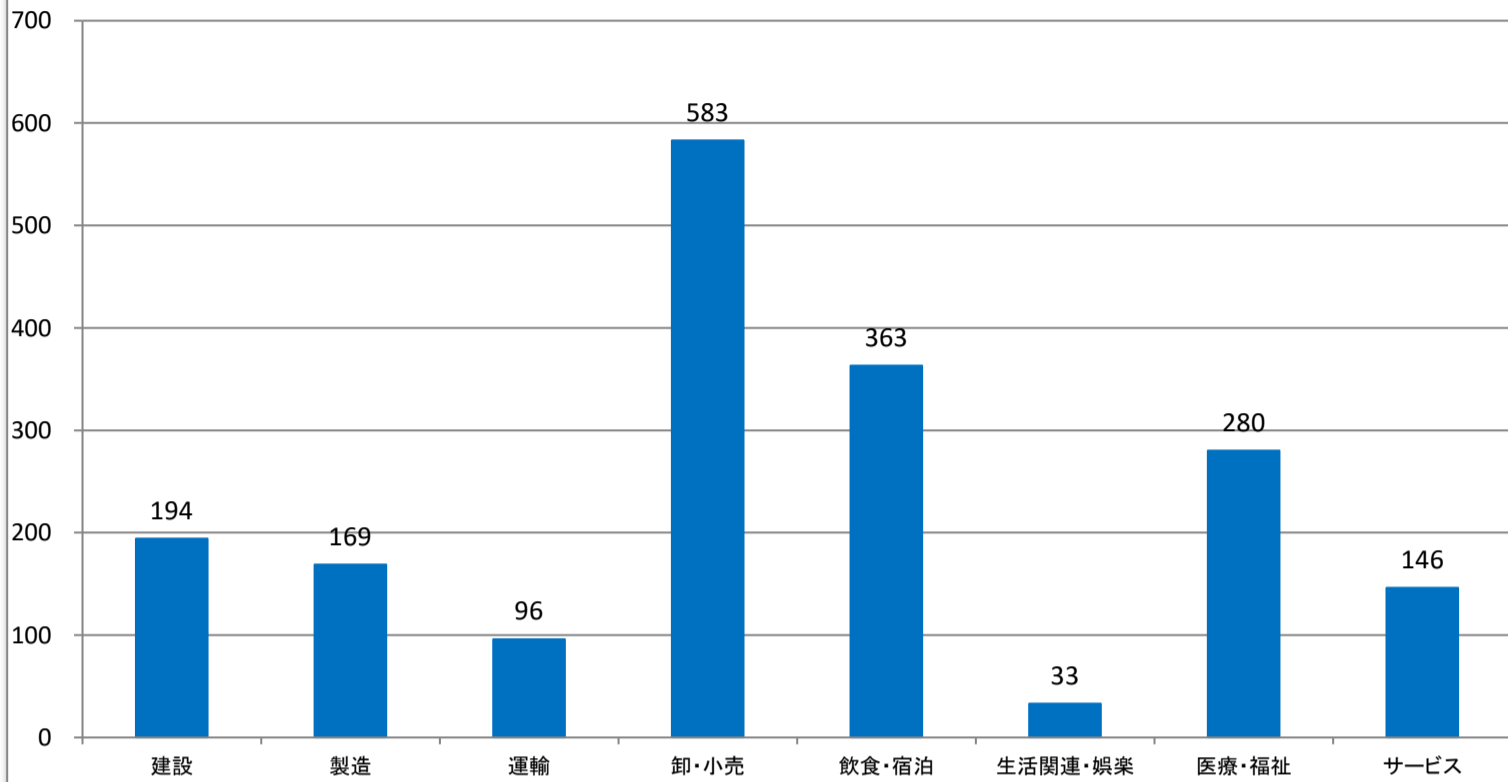


## (常用パートタイム)



### 主な産業の新規求人数

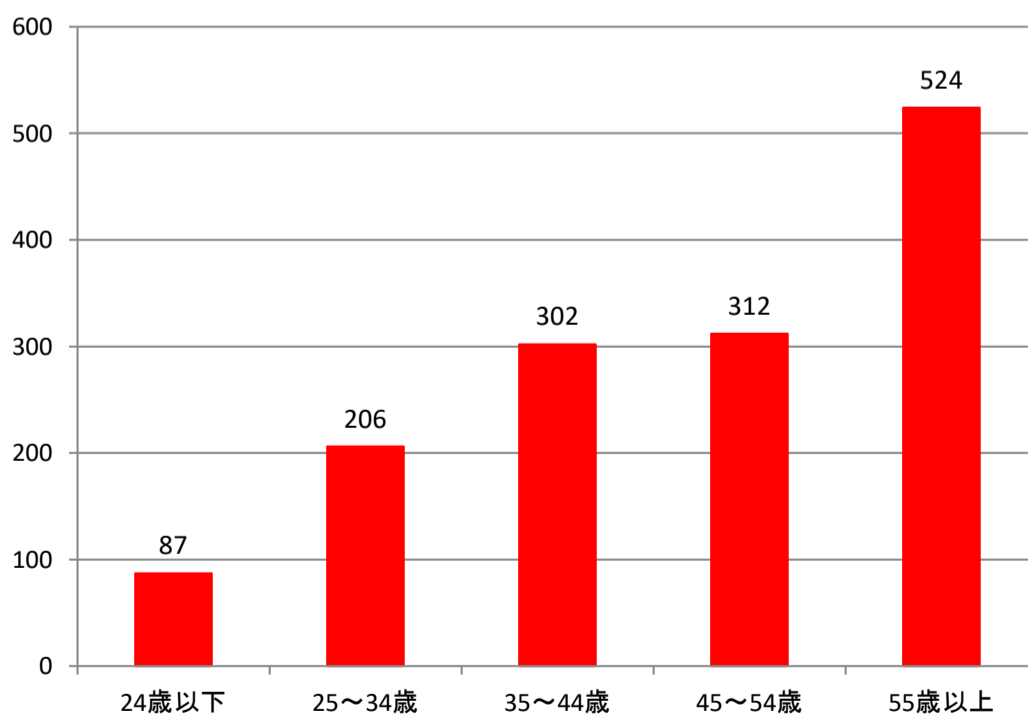
《令和6年2月～令和6年4月内容》



※3ヶ月の合計です。

### 年齢層別求職者数

《令和6年2月～令和6年4月内容》



※3ヶ月の月平均です。

## 職業別新規求人賃金情報

【令和6年1月～令和6年3月内容】

(単位:万円)

	求人件数計	12.5～15未	15～17.5未	17.5～20未	20～22.5未	22.5～25未	25～27.5未	27.5～
建築・土木技術者等	19	0	3	4	5	5	9	13
薬剤師等	2	0	0	1	1	1	1	2
看護師等	28	0	3	9	20	25	25	15
専門的・社会福祉の職業	27	0	10	19	15	13	7	2
一般事務員・営業事務員	51	3	30	23	20	11	12	7
経理事務員	4	0	1	2	1	2	3	2
販売員	101	0	2	4	59	97	96	96
営業員	62	0	0	2	17	34	38	52
介護の職業	27	0	11	22	14	13	5	4
調理の職業	14	0	4	1	7	6	6	10
接客の職業	103	0	1	5	94	93	99	96
警備員	2	0	2	0	0	0	0	0
製造の職業	37	0	18	27	29	18	10	6
機械整備・修理の職業	14	0	3	5	11	11	6	6
自動車運転の職業	42	1	5	8	14	23	19	13
土木・建設の職業	53	0	9	28	37	42	43	36
電気工事の職業	2	0	0	1	1	2	2	2
清掃の職業	3	0	1	3	1	1	1	1

※この賃金情報は、ハローワークで受理したフルタイム求人を賃金月額(時間給、日給の場合は月額換算)別に区分したものです。賃金額に幅(上限額と下限額)があり複数の区分にまたがる場合は、すべての区分欄に「1」が入ります。そのため、各区分欄の合計(横計)は求人件数計とは一致しません。

この資料は四半期ごとに更新しています。

## 中途採用者採用時賃金情報

【令和6年1月～令和6年3月内容】

(月額、単位:千円)

	全年齢	～24歳	25～34歳	35～44歳	45～54歳	55～64歳
職業計	259	192	273	180	278	246
専門・技術	332	*	343	361	274	311
事務	219	178	237	236	242	162
販売	281	*	246	246	387	*
サービス	216	186	196	236	241	200
警備	*	*	*	*	*	*
運輸	245	230	250	244	239	253
生産工程・労務	230	183	223	235	277	242

※この賃金情報は、雇用保険の被保険者資格を取得した方(新卒者を除く。)の採用時の平均賃金です。

「\*」は対象者が3人未満のため掲載していません。

この資料は四半期ごとに更新しています。