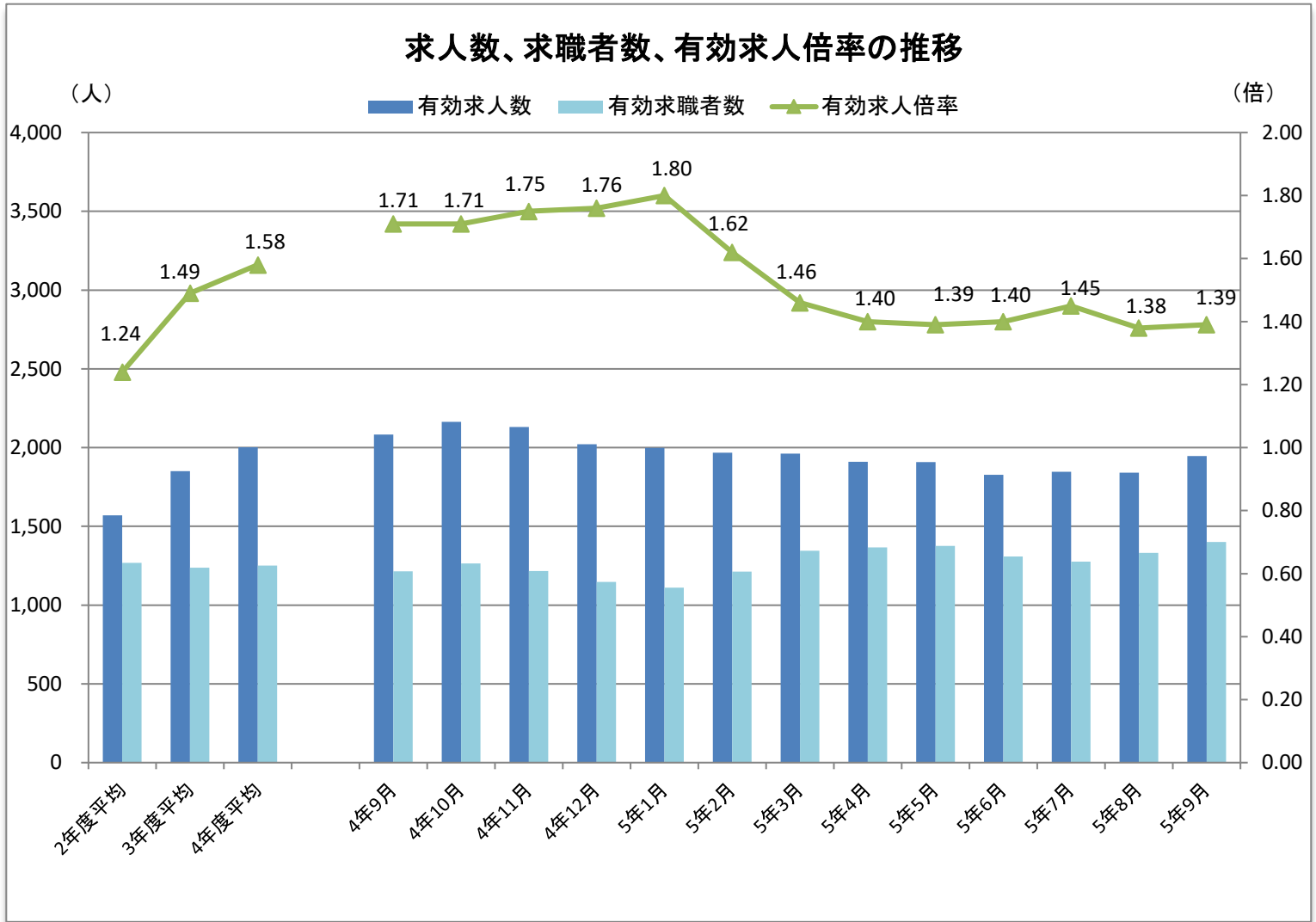


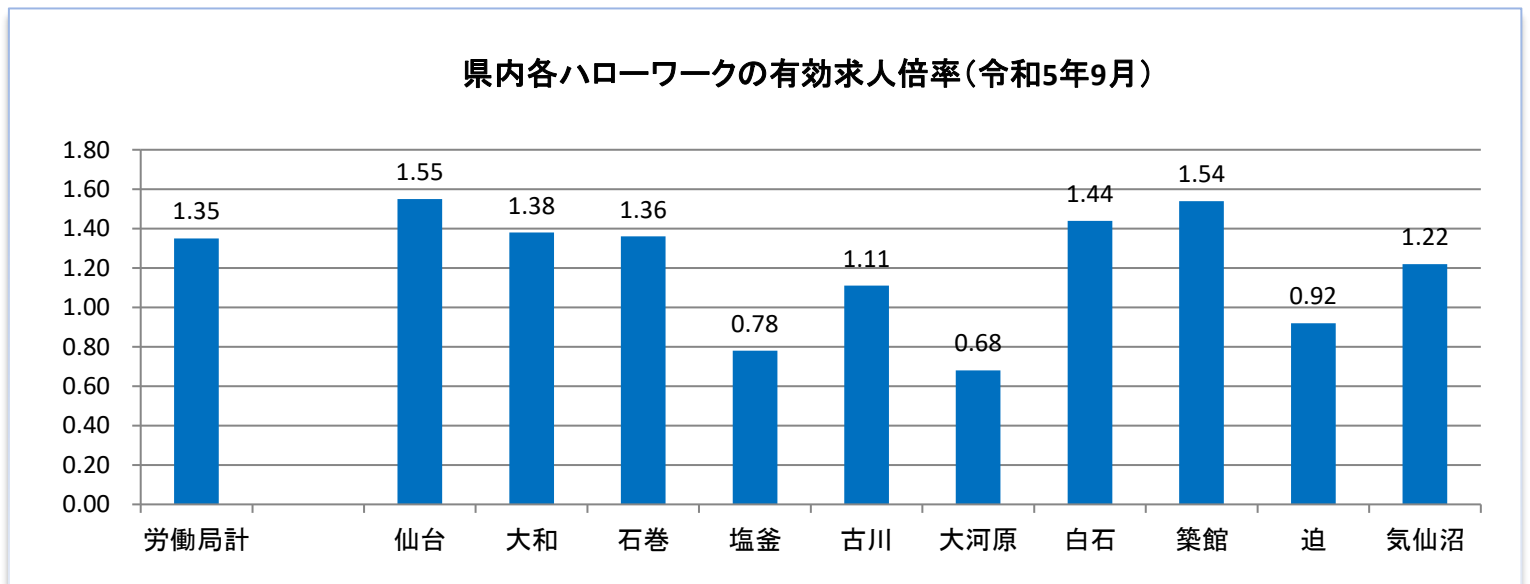
ハローワーク大和



管内の雇用状況(令和5年9月内容)



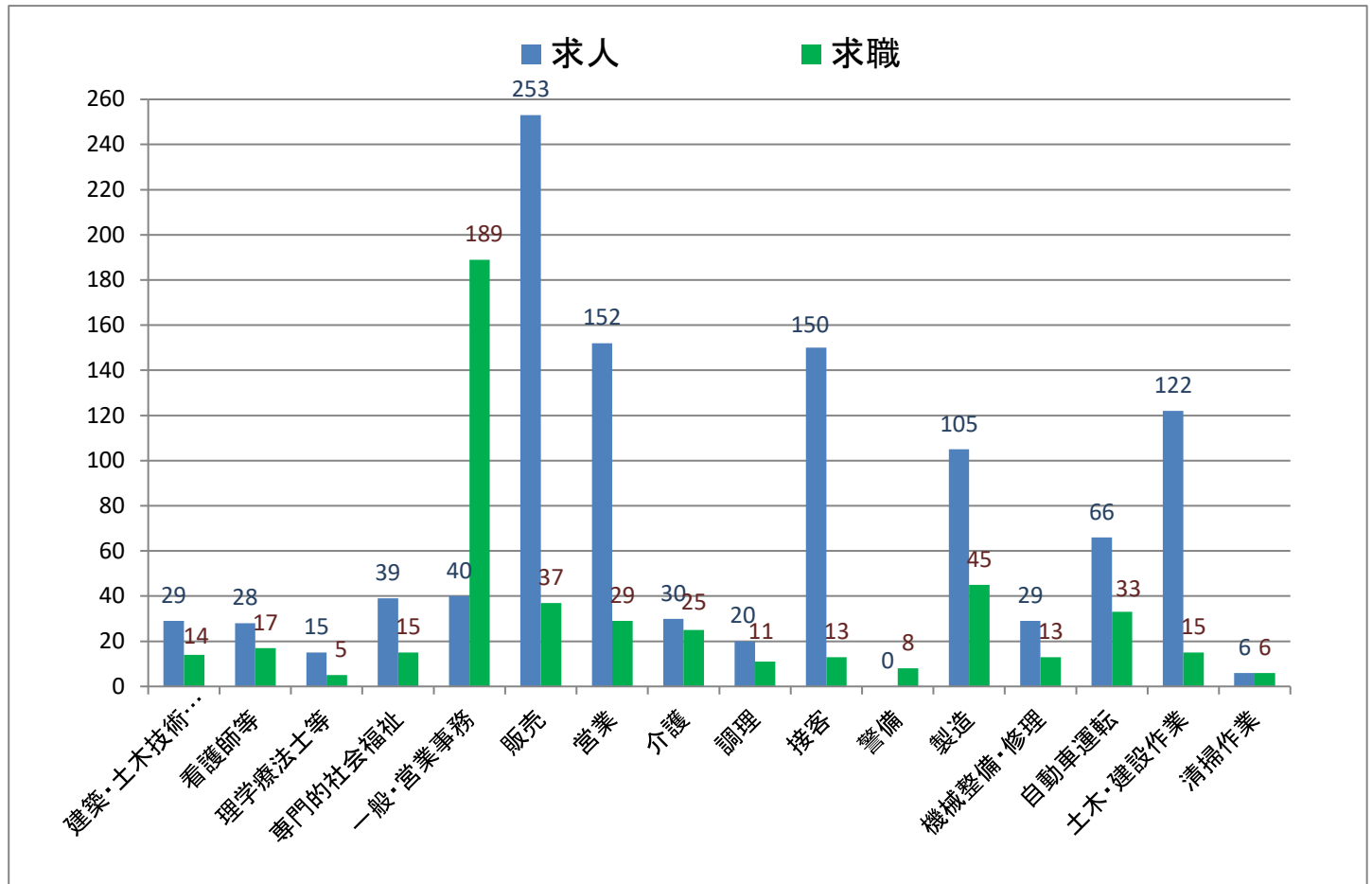
※有効求人倍率は、仕事を探す人一人に対して何人分の求人があるかを示しています。1倍を超えると求人の方が多く、下回ると仕事を探している人の方が多いということになります。
 ※令和3年9月から月間有効求職者数は、オンライン登録者を除くハローワーク利用登録者のみ計上していますので、下記の有効求人倍率と異なる場合があります。



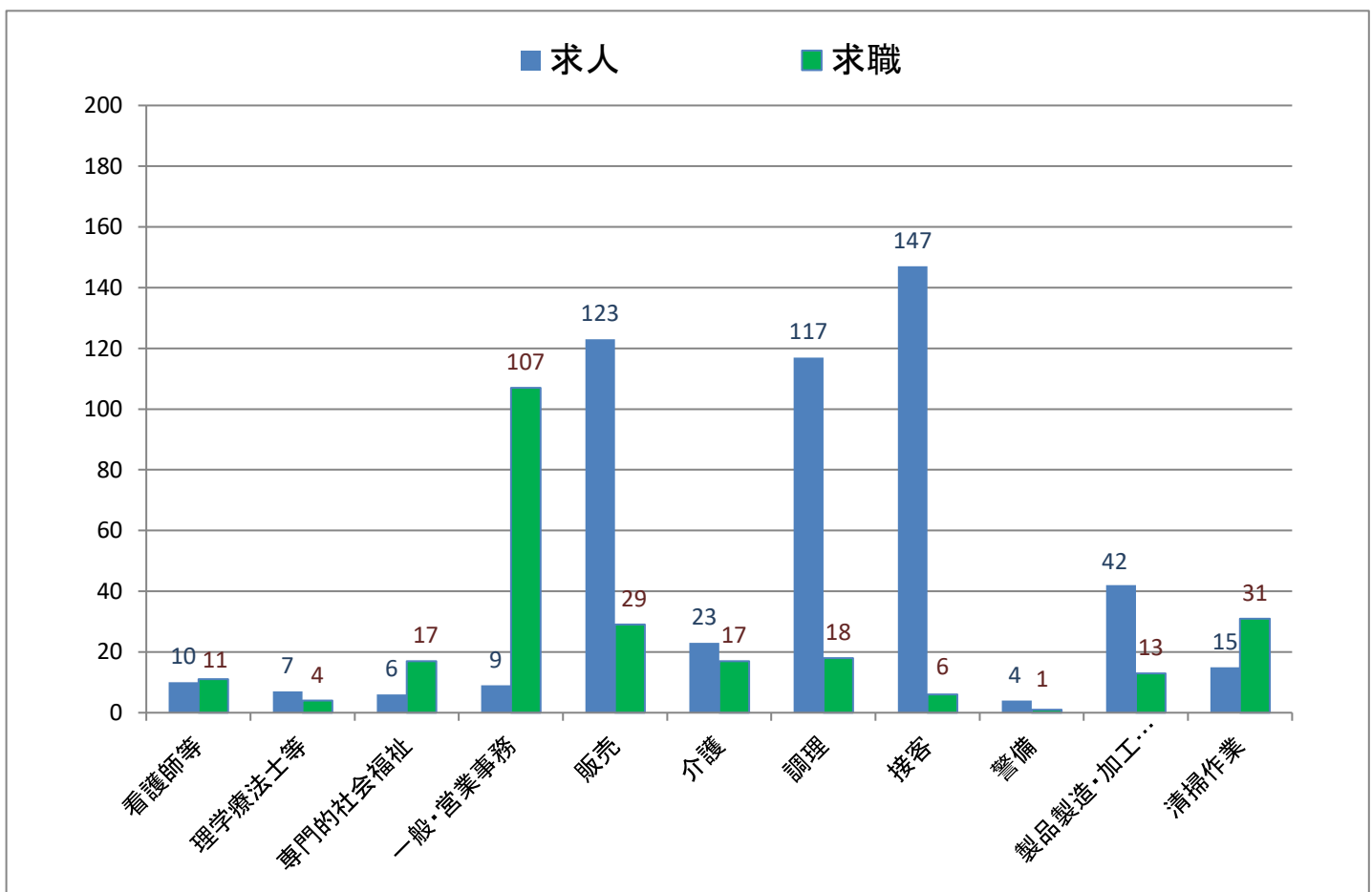
※宮城労働局が公表している県内各ハローワークの有効求人倍率における月間有効求職者数は、ハローワーク利用登録者にオンライン登録者を加えて計上しています。

主な職種の求人・求職バランス表(令和5年9月内容)

(常用フルタイム)

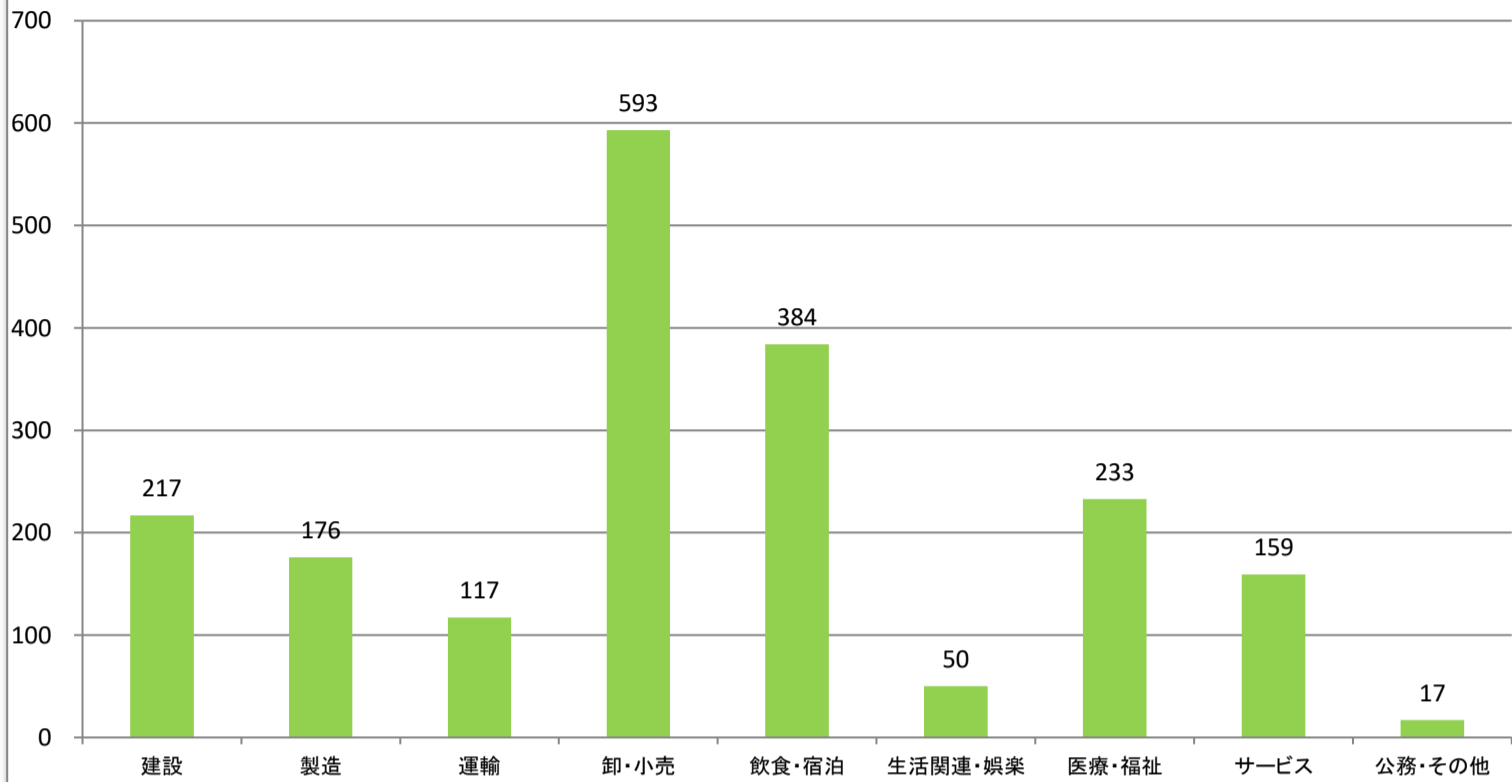


(常用パートタイム)



主な産業の新規求人数

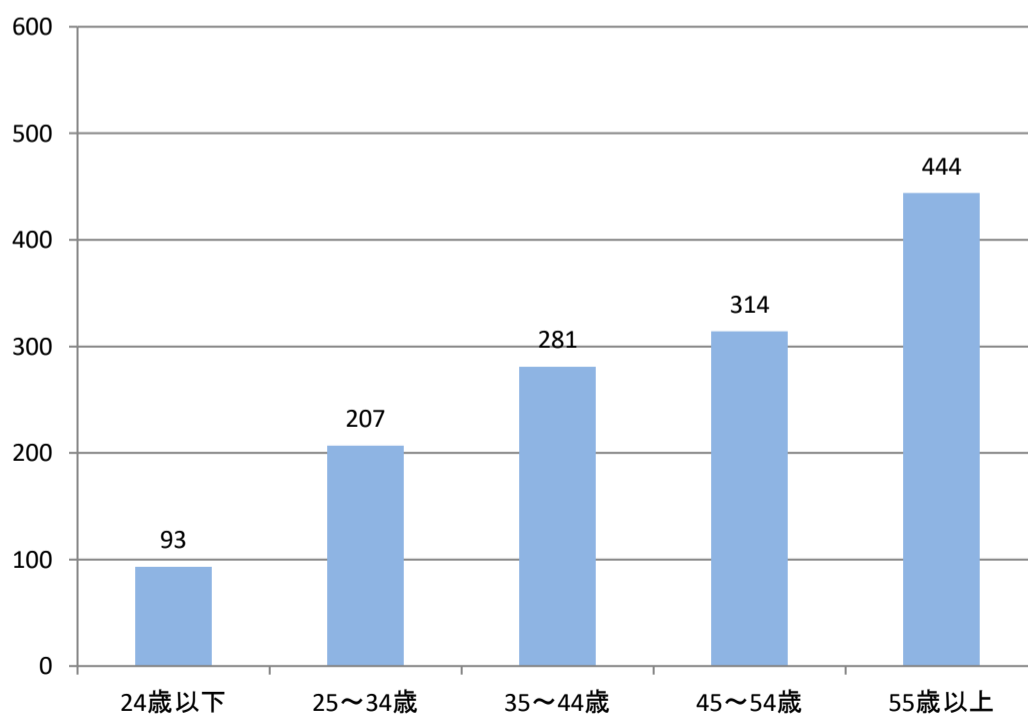
《令和5年7月～令和5年9月内容》



※3ヶ月の合計です。

年齢層別求職者数

《令和5年7月～令和5年9月内容》



※3ヶ月の月平均です。

職業別新規求人賃金情報

【令和5年7月～令和5年9月内容】

(単位:万円)

	求人件数計	12.5～15未	15～17.5未	17.5～20未	20～22.5未	22.5～25未	25～27.5未	27.5～
建築・土木技術者等	22	0	1	2	5	8	15	18
薬剤師等	2	0	0	0	0	1	1	1
看護師等	19	0	2	6	15	17	15	12
専門的・社会福祉の職業	23	0	11	10	12	8	5	3
一般事務員・営業事務員	32	2	21	13	10	7	6	3
経理事務員	5	1	1	2	3	2	3	2
販売員	99	0	1	1	57	97	95	96
営業員	64	0	1	3	22	37	39	54
介護の職業	18	1	11	11	11	11	7	6
調理の職業	15	2	6	3	7	5	4	6
接客の職業	108	0	3	5	100	95	101	98
警備員	0	0	0	0	0	0	0	0
製造の職業	51	1	24	34	36	26	16	9
機械整備・修理の職業	17	0	3	11	14	15	8	6
自動車運転の職業	34	0	5	7	18	19	20	13
土木・建設の職業	46	0	7	18	28	35	33	27
電気工事の職業	2	0	0	0	0	2	1	1
清掃の職業	2	0	1	1	0	0	0	0

※この賃金情報は、ハローワークで受理したフルタイム求人賃金月額(時間給、日給の場合は月額換算)別に区分したものです。賃金額に幅(上限額と下限額)があり複数の区分にまたがる場合は、すべての区分欄に「1」が入ります。そのため、各区分欄の合計(横計)は求人件数計とは一致しません。

この資料は四半期ごとに更新しています。

中途採用者採用時賃金情報

【令和5年7月～令和5年9月内容】

(月額、単位:千円)

	全年齢	～24歳	25～34歳	35～44歳	45～54歳	55～64歳
職業計	248	208	249	267	273	222
専門・技術	302	217	297	312	387	252
事務	208	*	204	218	210	212
販売	269	252	217	298	*	*
サービス	216	178	241	228	225	214
警備	*	*	*	*	*	*
運輸	243	235	240	261	259	210
生産工程・労務	225	210	230	228	246	192

※この賃金情報は、雇用保険の被保険者資格を取得した方(新卒者を除く。)の採用時の平均賃金です。

「*」は対象者が3人未満のため掲載していません。

この資料は四半期ごとに更新しています。