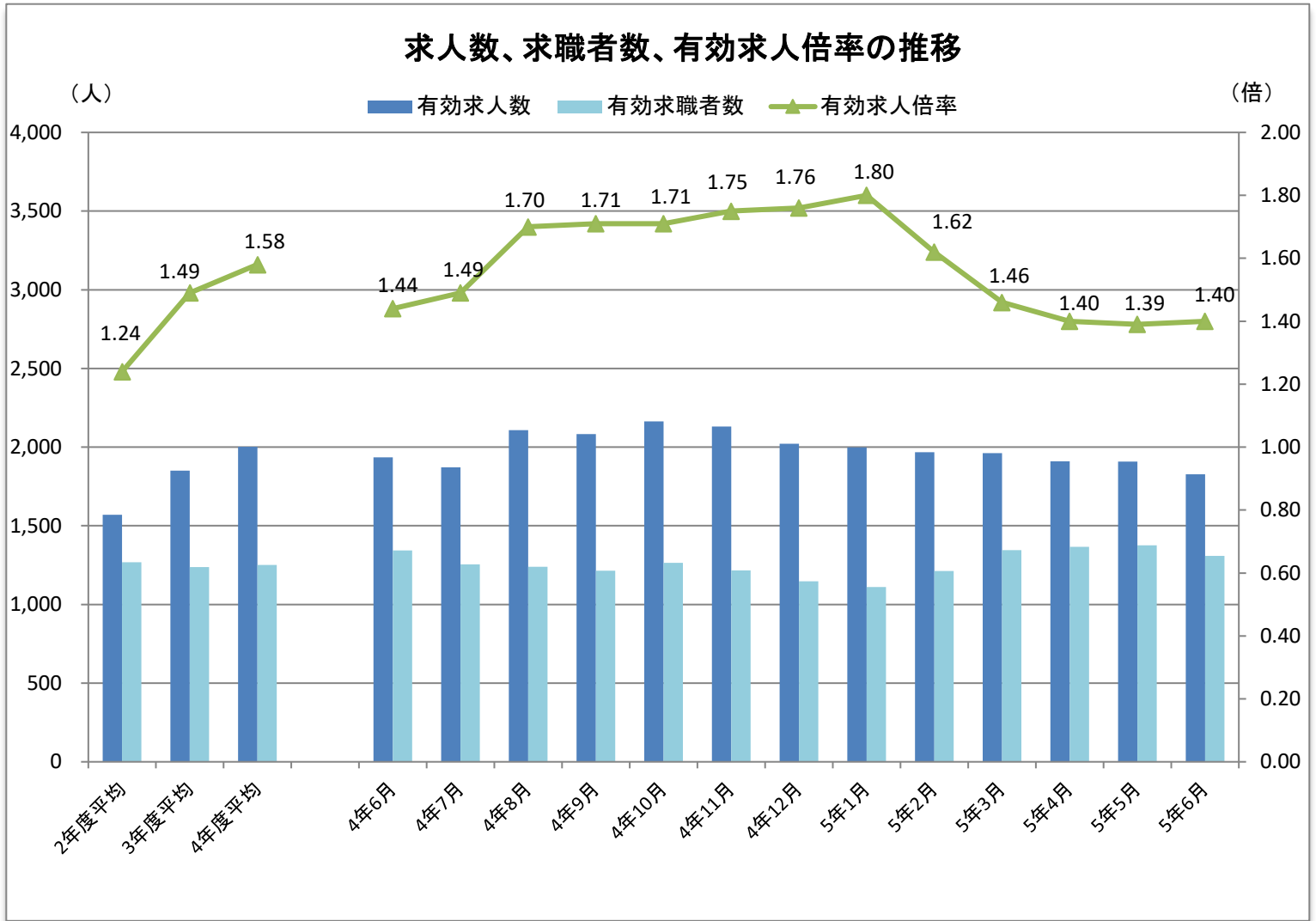
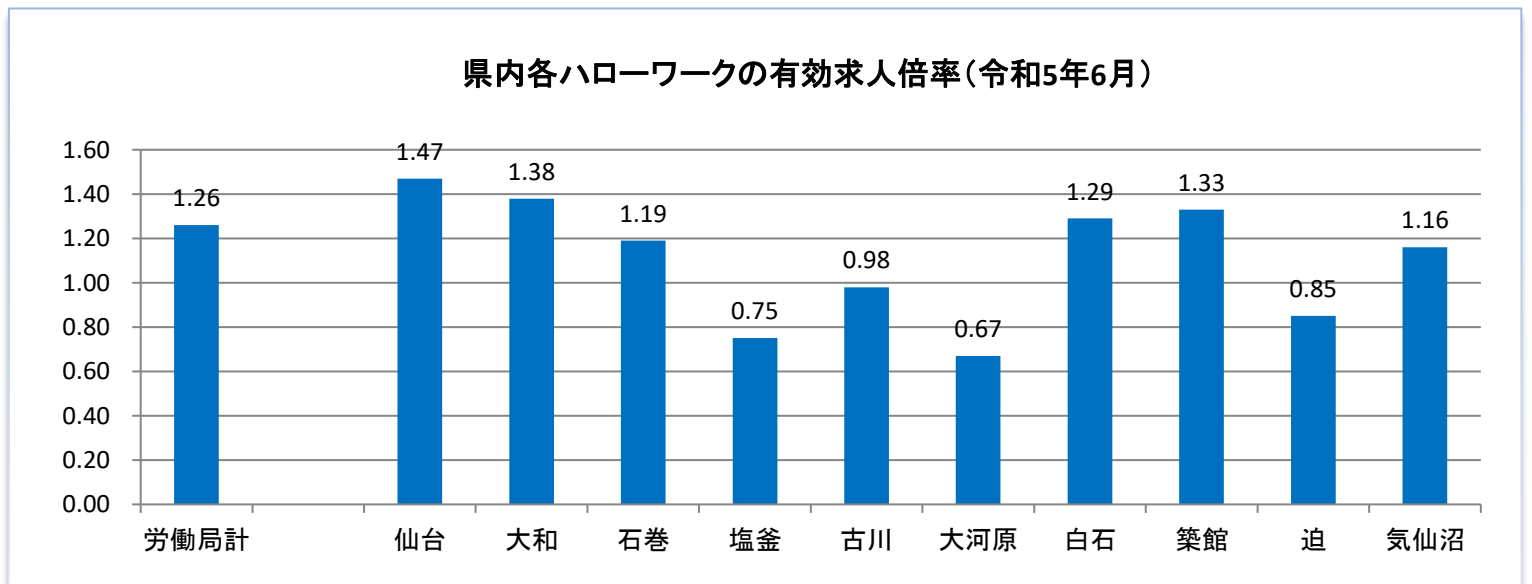


ハローワーク大和

管内の雇用状況(令和5年6月内容)



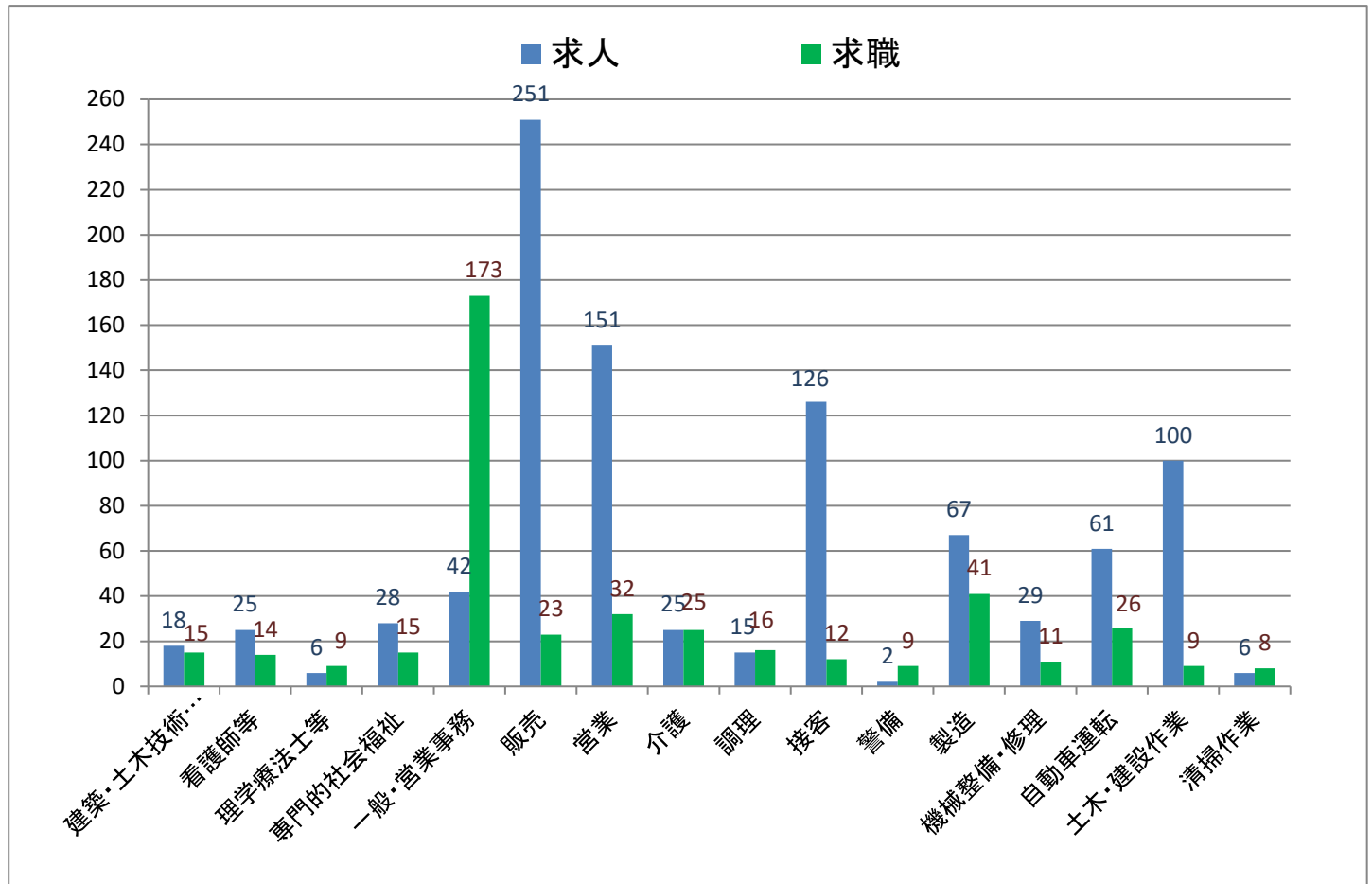
※有効求人倍率は、仕事を探す人一人に対して何人分の求人があるかを示しています。1倍を超えると求人の方が多く、下回ると仕事を探している人の方が多くということになります。
 ※令和3年9月から月間有効求職者数は、オンライン登録者を除くハローワーク利用登録者のみ計上していますので、下記の有効求人倍率と異なる場合があります。



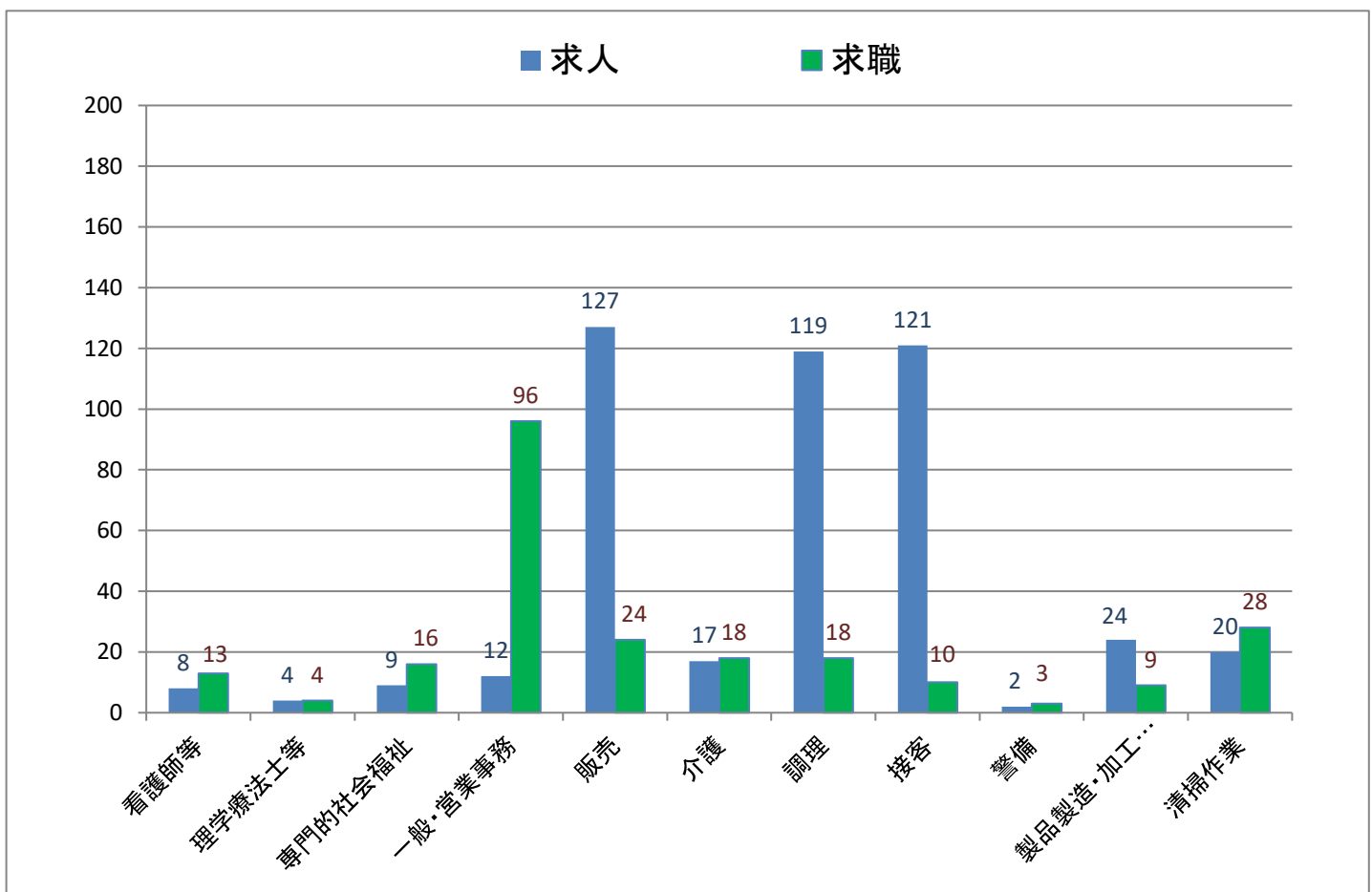
※宮城労働局が公表している県内各ハローワークの有効求人倍率における月間有効求職者数は、ハローワーク利用登録者にオンライン登録者を加えて計上しています。

主な職種の求人・求職バランス表(令和5年6月内容)

(常用フルタイム)

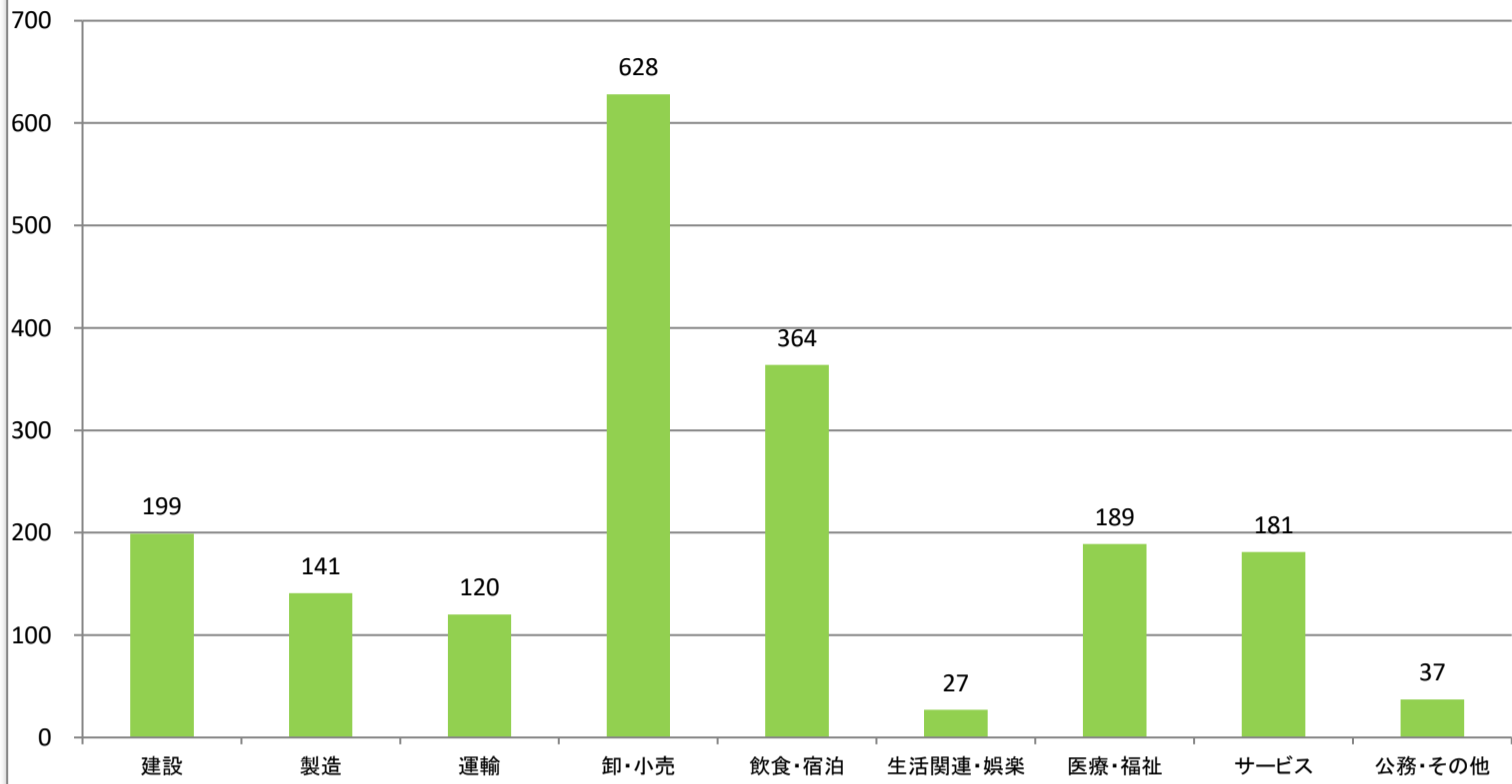


(常用パートタイム)



主な産業の新規求人数

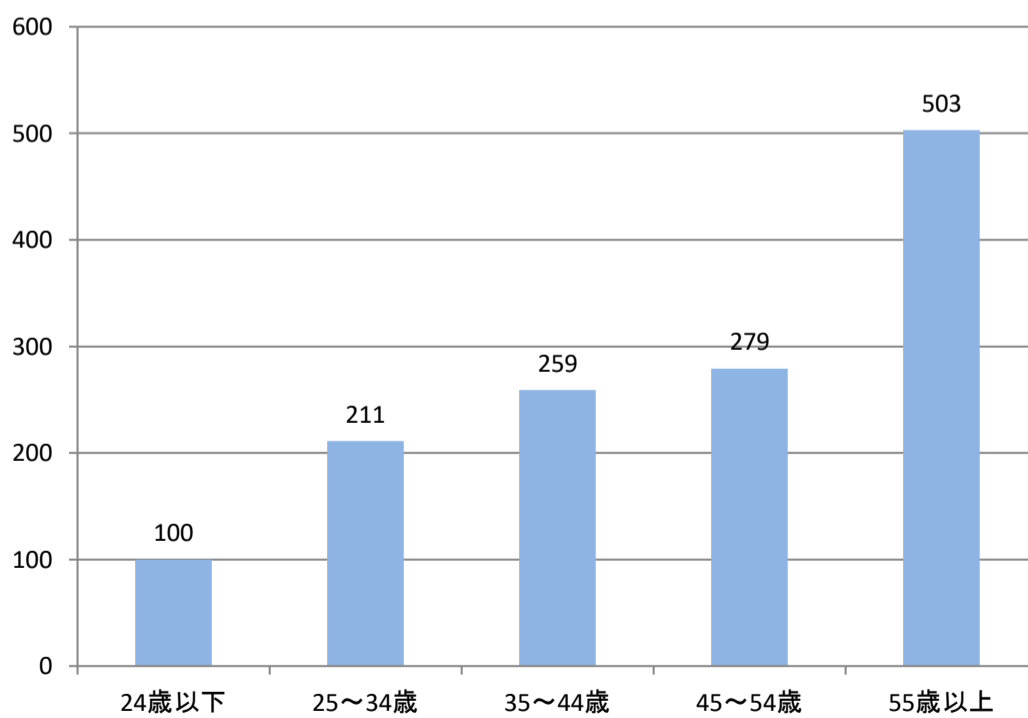
《令和5年4月～令和5年6月内容》



※3ヶ月の合計です。

年齢層別求職者数

《令和5年4月～令和5年6月内容》



※3ヶ月の月平均です。

職業別新規求人賃金情報

【令和5年4月～令和5年6月内容】

(単位:万円)

	求人件数計	12.5～15未	15～17.5未	17.5～20未	20～22.5未	22.5～25未	25～27.5未	27.5～
建築・土木技術者等	14	0	0	2	5	7	10	10
薬剤師等	2	0	0	0	0	1	1	1
看護師等	19	0	3	7	18	18	18	16
専門的・社会福祉の職業	20	1	6	5	13	8	7	3
一般事務員・営業事務員	36	1	22	17	15	10	8	5
経理事務員	3	0	1	1	1	0	2	2
販売員	99	0	1	3	60	95	94	95
営業員	69	0	0	7	23	34	38	58
介護の職業	18	1	14	13	13	13	9	6
調理の職業	11	1	3	1	5	5	5	6
接客の職業	101	0	1	3	93	92	98	97
警備員	1	0	1	1	0	0	0	0
製造の職業	38	1	14	22	31	24	17	16
機械整備・修理の職業	16	0	4	14	15	15	11	6
自動車運転の職業	34	0	5	8	14	18	17	13
土木・建設の職業	36	0	7	16	25	27	26	21
電気工事の職業	2	0	0	1	1	2	2	2
清掃の職業	2	1	0	1	0	0	0	0

※この賃金情報は、ハローワークで受理したフルタイム求人賃金月額(時間給、日給の場合は月額換算)別に区分したものです。賃金額に幅(上限額と下限額)があり複数の区分にまたがる場合は、すべての区分欄に「1」が入ります。そのため、各区分欄の合計(横計)は求人件数計とは一致しません。

この資料は四半期ごとに更新しています。

中途採用者採用時賃金情報

【令和5年4月～令和5年6月内容】

(月額、単位:千円)

	全年齢	～24歳	25～34歳	35～44歳	45～54歳	55～64歳
職業計	239	192	244	243	246	269
専門・技術	270	202	268	280	279	346
事務	202	166	185	238	206	*
販売	258	221	*	201	*	341
サービス	215	177	230	242	223	190
警備	221	*	*	*	*	*
運輸	247	211	250	230	255	266
生産工程・労務	222	192	223	216	258	221

※この賃金情報は、雇用保険の被保険者資格を取得した方(新卒者を除く。)の採用時の平均賃金です。

「*」は対象者が3人未満のため掲載していません。

この資料は四半期ごとに更新しています。