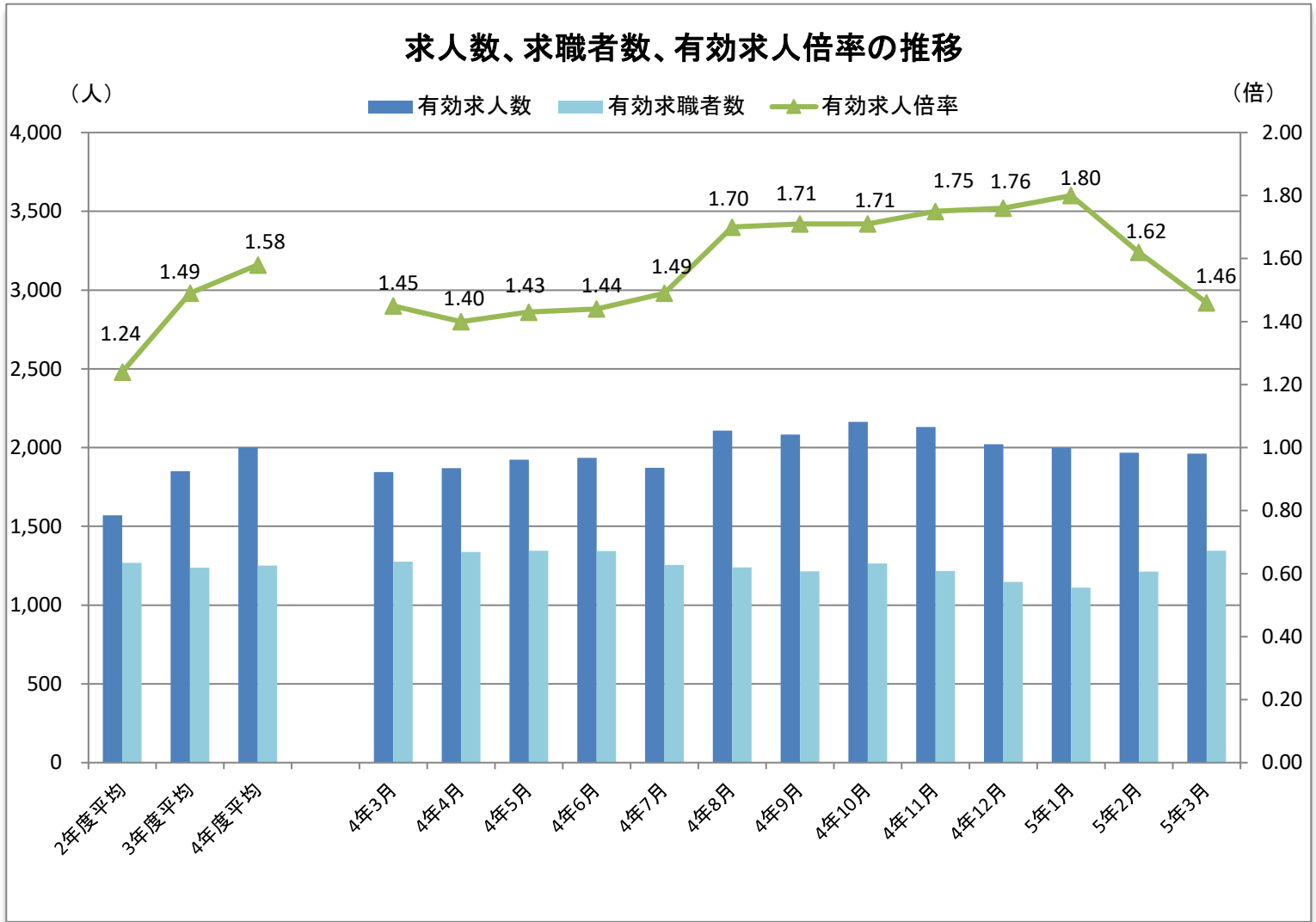


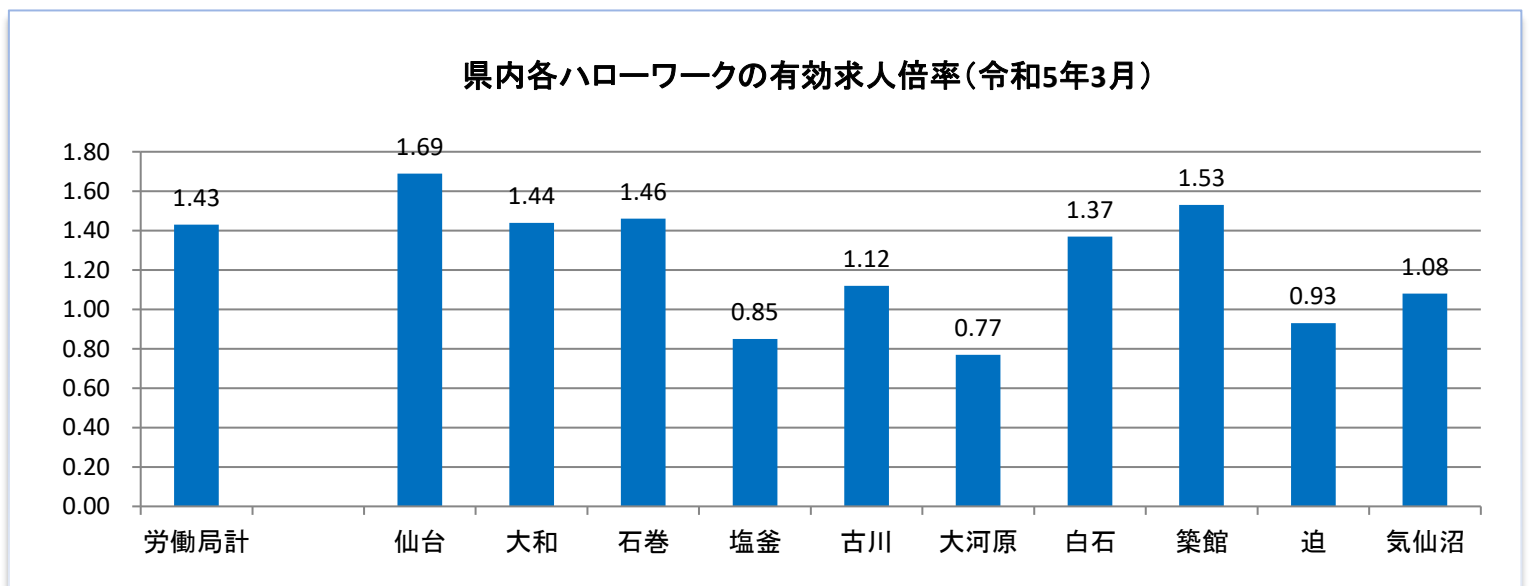
ハローワーク大和



管内の雇用状況(令和5年3月内容)



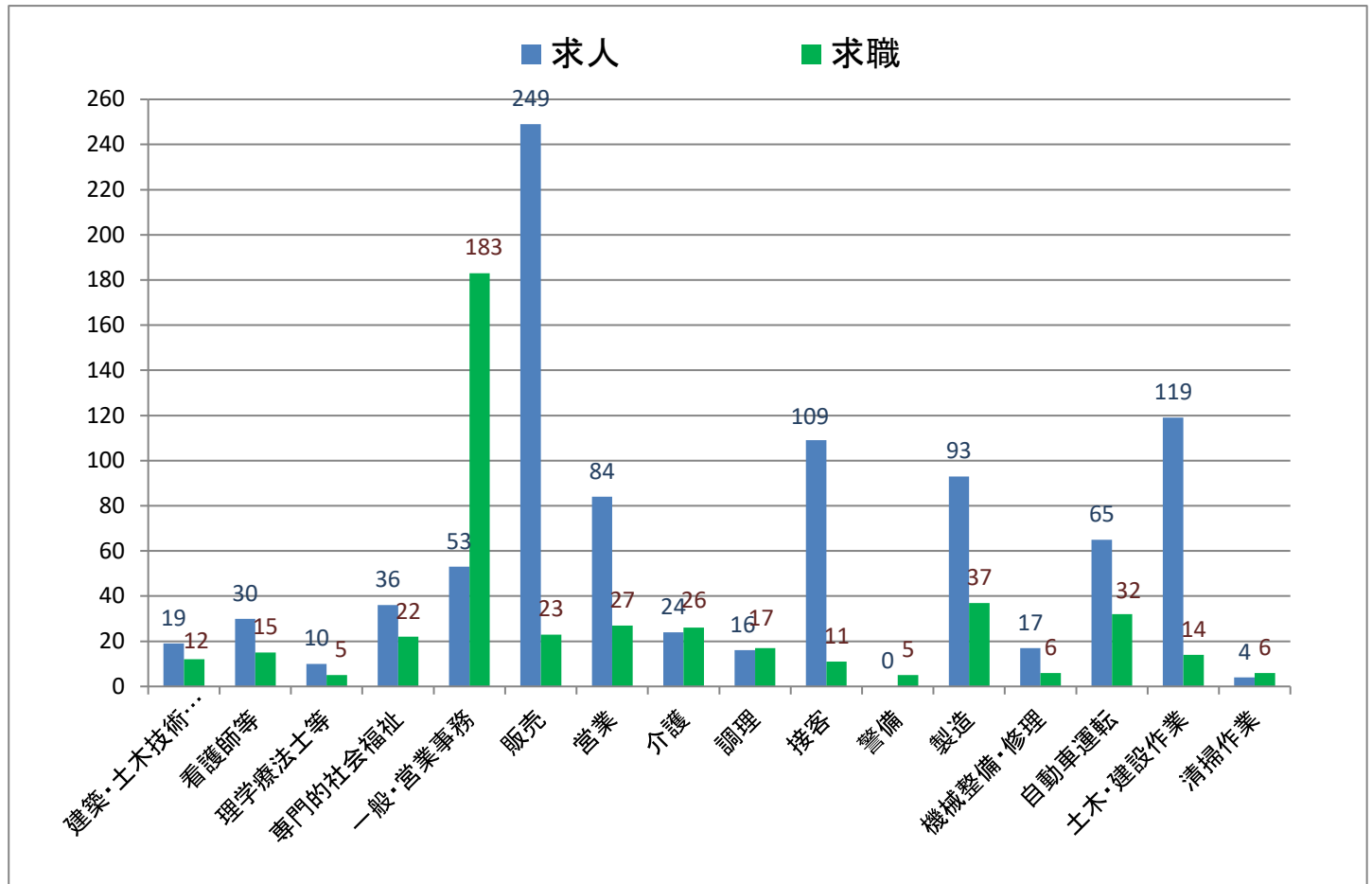
※有効求人倍率は、仕事を探す人一人に対して何人分の求人があるかを示しています。1倍を超えると求人の方が多く、下回ると仕事を探している人の方が多いということになります。
 ※令和3年9月から月間有効求職者数は、オンライン登録者を除くハローワーク利用登録者のみ計上していますので、下記の有効求人倍率と異なる場合があります。



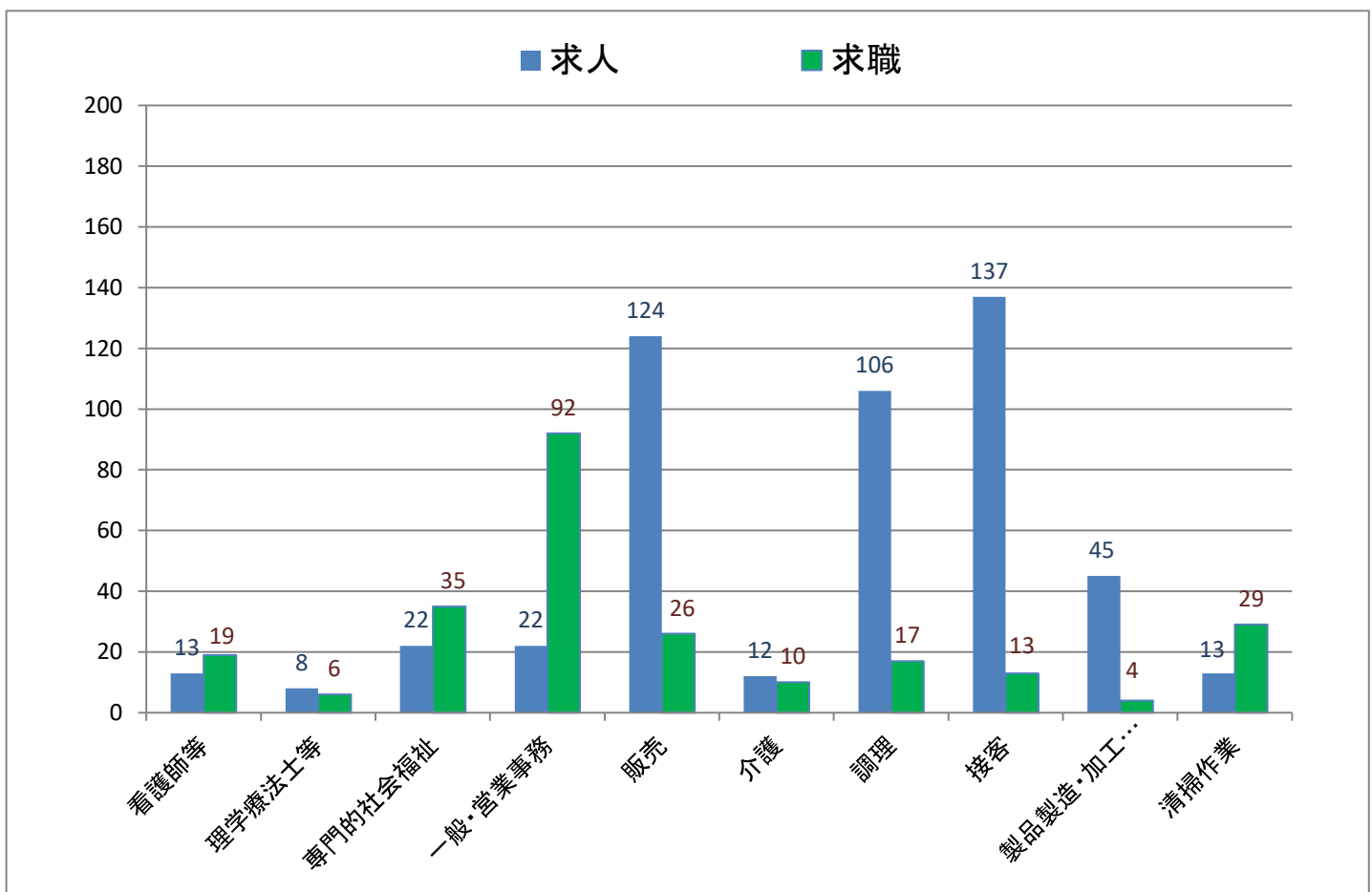
※宮城労働局が公表している県内各ハローワークの有効求人倍率における月間有効求職者数は、ハローワーク利用登録者にオンライン登録者を加えて計上しています。

主な職種の求人・求職バランス表(令和5年3月内容)

(常用フルタイム)

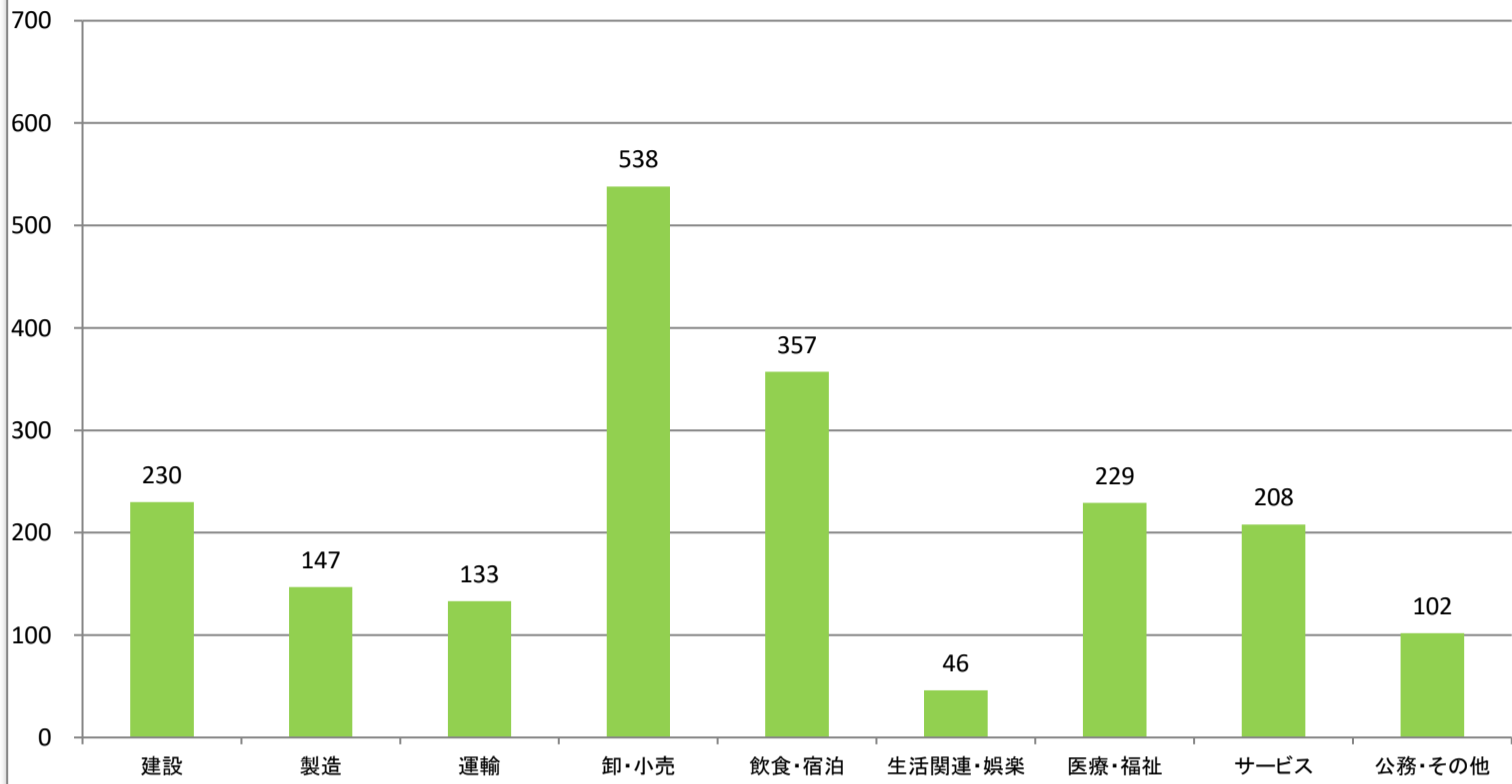


(常用パートタイム)



主な産業の新規求人数

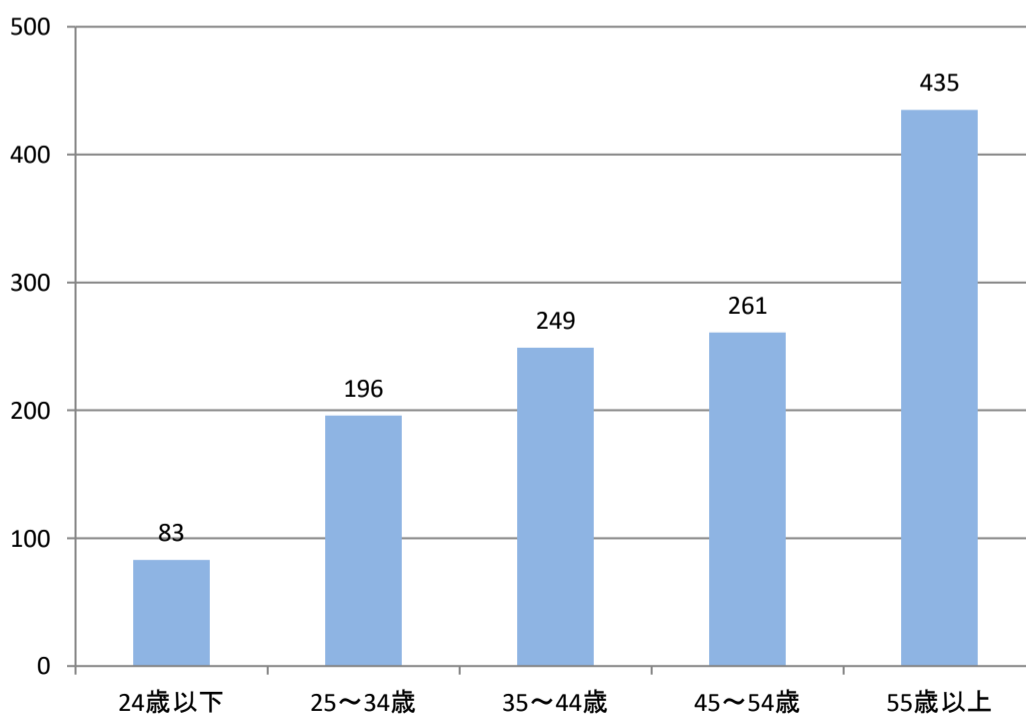
《令和5年1月～令和5年3月内容》



※3ヶ月の合計です。

年齢層別求職者数

《令和5年1月～令和5年3月内容》



※3ヶ月の月平均です。

職業別新規求人賃金情報

【令和5年1月～令和5年3月内容】

(単位:万円)

	求人件数計	12.5～15未	15～17.5未	17.5～20未	20～22.5未	22.5～25未	25～27.5未	27.5～
建築・土木技術者等	14	0	0	1	5	5	10	10
薬剤師等	3	0	0	0	0	1	1	2
看護師等	21	0	2	4	16	21	20	15
専門的・社会福祉の職業	24	1	12	9	11	9	7	3
一般事務員・営業事務員	57	2	34	35	23	13	12	10
経理事務員	4	0	3	4	4	3	2	1
販売員	98	2	0	55	95	95	94	94
営業員	40	0	1	4	19	30	34	34
介護の職業	18	2	14	12	12	12	9	4
調理の職業	12	0	5	3	6	6	4	6
接客の職業	97	0	0	2	90	91	96	95
警備員	0	0	0	0	0	0	0	0
製造の職業	42	0	18	26	36	30	24	14
機械整備・修理の職業	11	0	3	6	7	5	5	3
自動車運転の職業	39	0	7	11	14	22	25	17
土木・建設の職業	44	0	10	21	29	35	37	29
電気工事の職業	4	0	0	1	2	4	4	4
清掃の職業	3	0	1	1	1	1	1	0

※この賃金情報は、ハローワークで受理したフルタイム求人を賃金月額(時間給、日給の場合は月額換算)別に区分したものです。賃金額に幅(上限額と下限額)があり複数の区分にまたがる場合は、すべての区分欄に「1」が入ります。そのため、各区分欄の合計(横計)は求人件数計とは一致しません。

この資料は四半期ごとに更改しています。

中途採用者採用時賃金情報

【令和5年1月～令和5年3月内容】

(月額、単位:千円)

	全年齢	～24歳	25～34歳	35～44歳	45～54歳	55～64歳
職業計	238	199	240	254	244	235
専門・技術	278	215	267	302	306	279
事務	226	*	243	236	206	225
販売	221	203	221	246	*	*
サービス	210	189	202	216	229	174
警備	*	*	*	*	*	*
運輸	235	*	250	237	226	234
生産工程・労務	225	193	219	233	264	232

※この賃金情報は、雇用保険の被保険者資格を取得した方(新卒者を除く。)の採用時の平均賃金です。

「*」は対象者が3人未満のため掲載していません。

この資料は四半期ごとに更改しています。