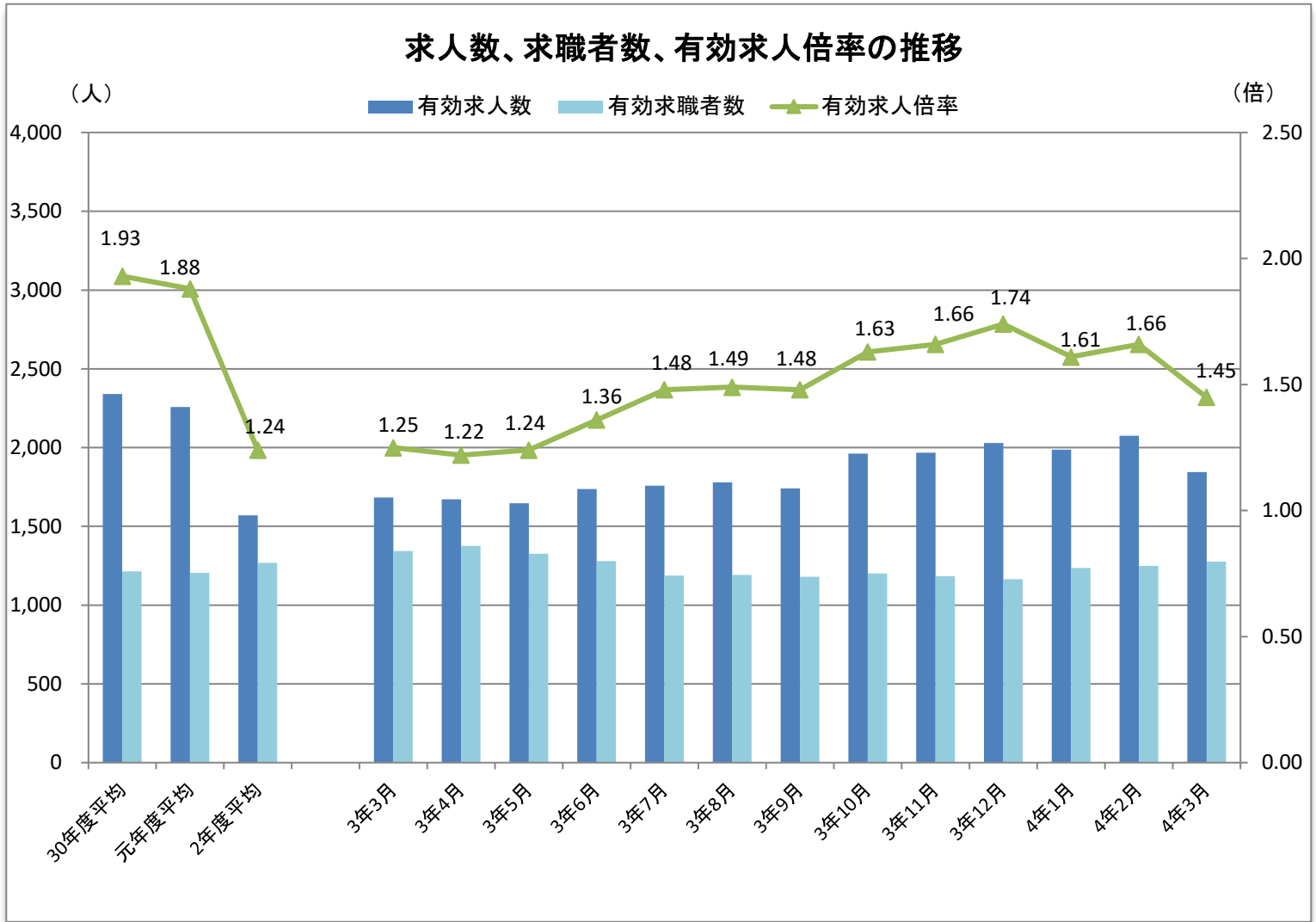


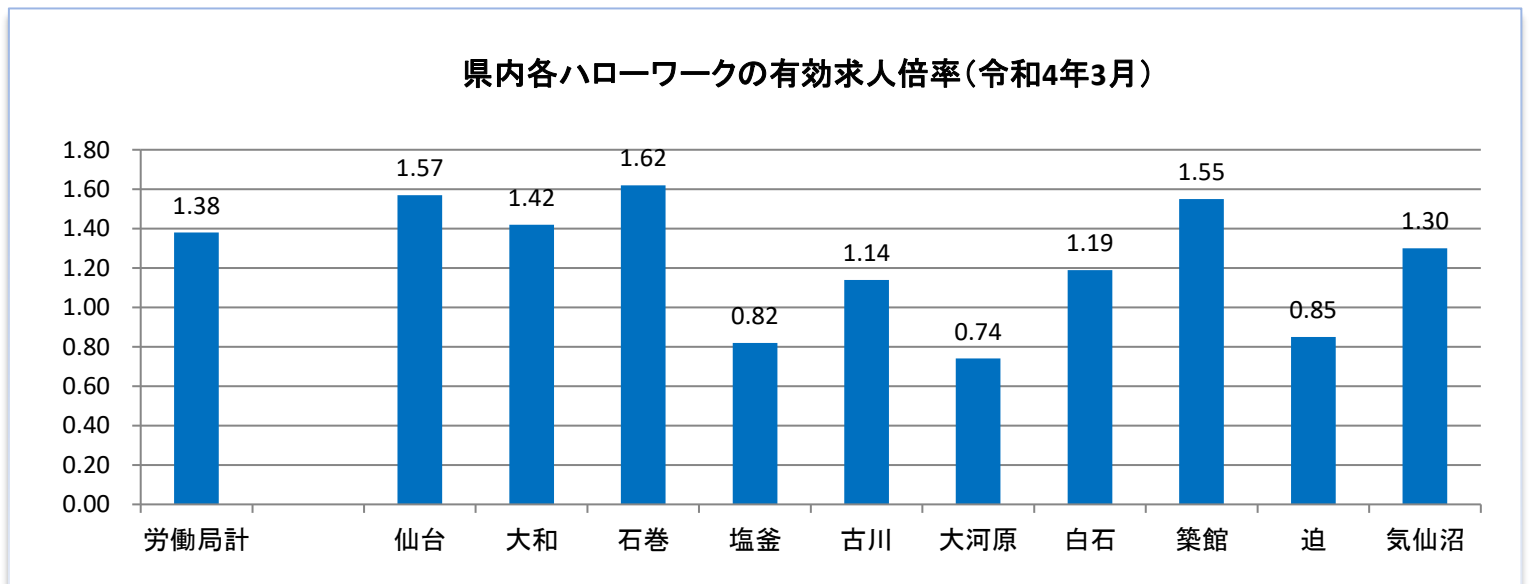
# ハローワーク大和



## 管内の雇用状況(令和4年3月内容)



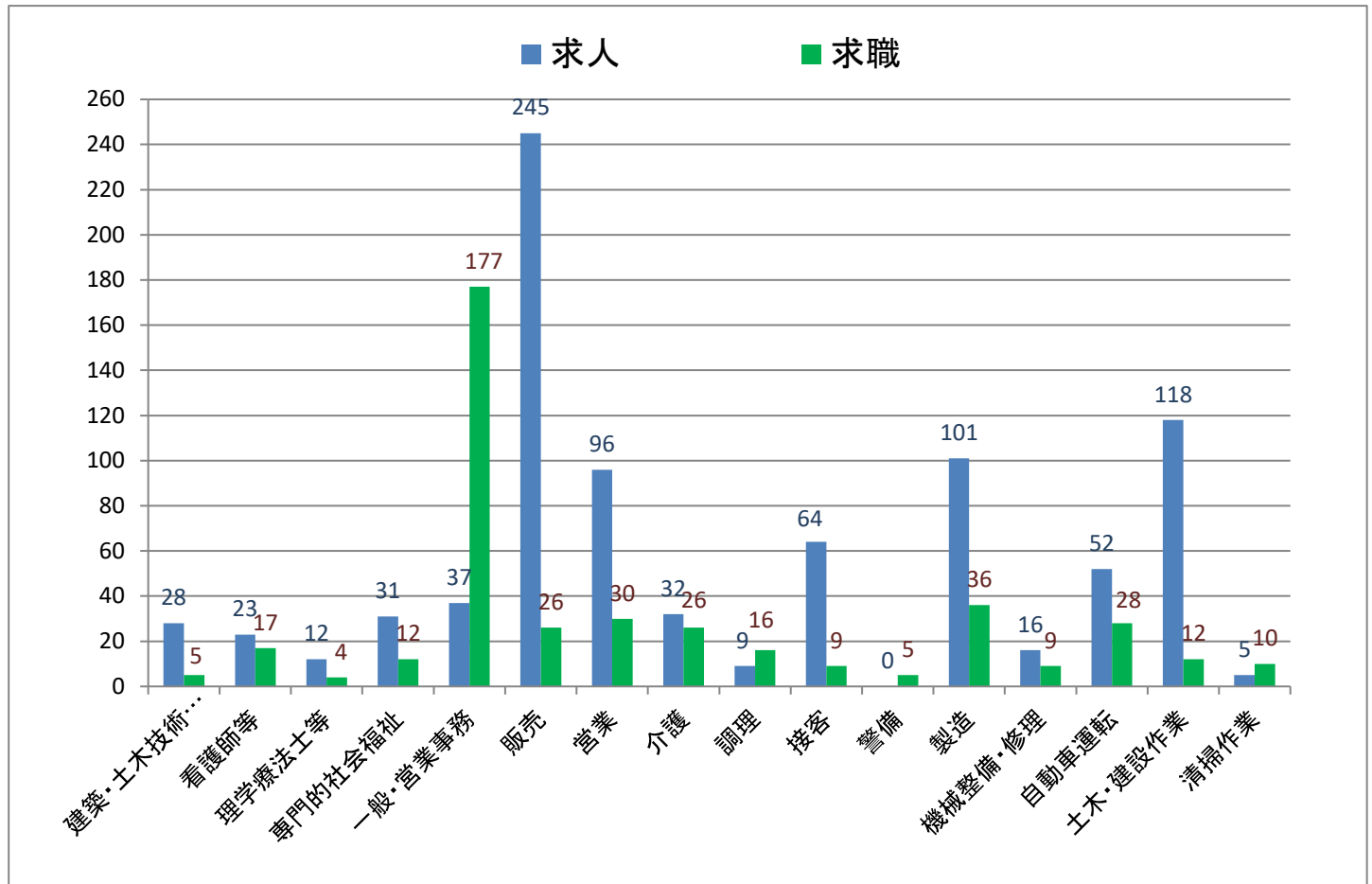
※有効求人倍率は、仕事を探す人一人に対して何人分の求人があるかを示しています。1倍を超えると求人の方が多く、下回ると仕事を探している人の方が多くということになります。  
 ※令和3年9月から月間有効求職者数は、オンライン登録者を除くハローワーク利用登録者のみ計上していますので、下記の有効求人倍率と異なる場合があります。



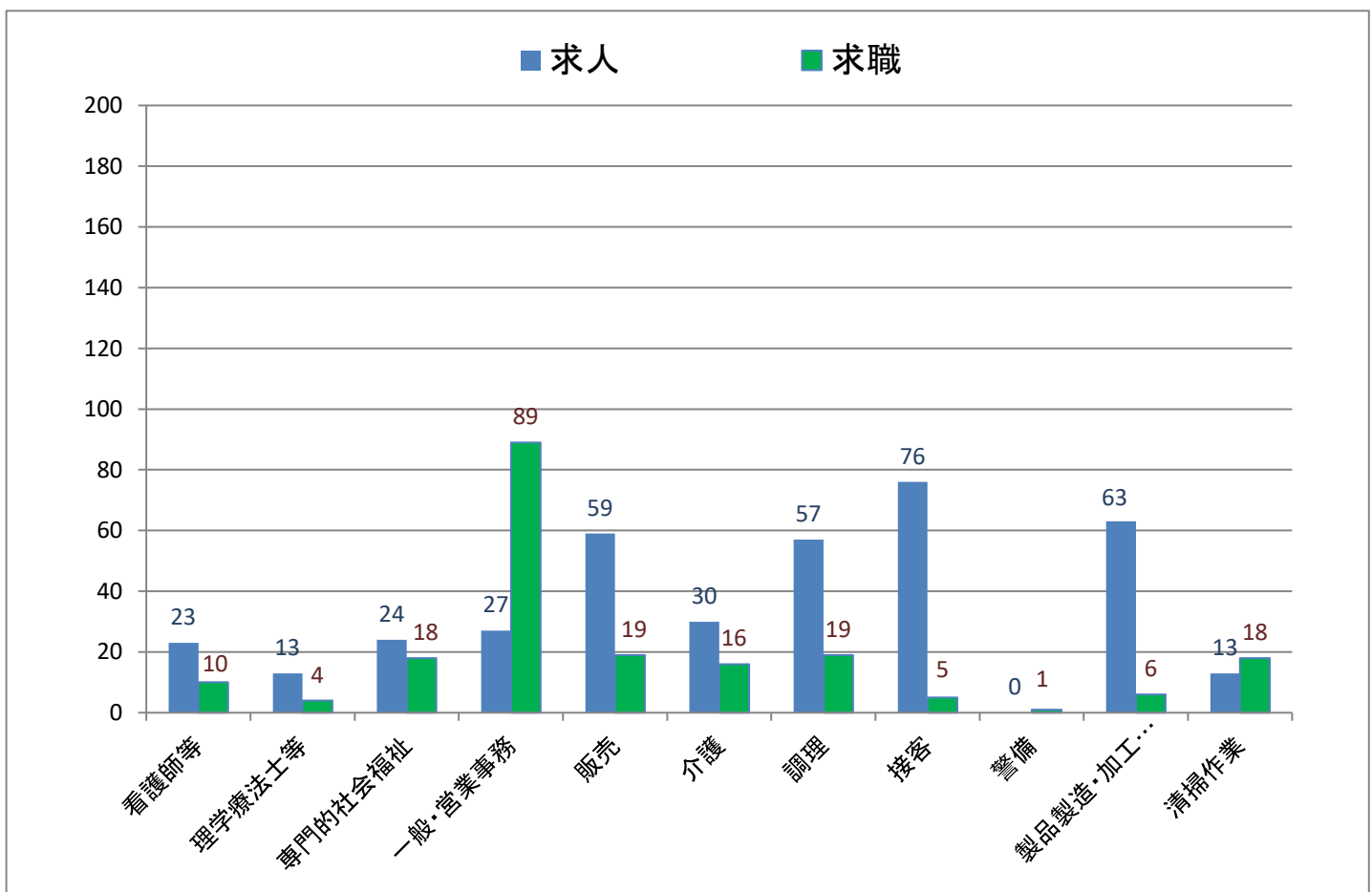
※宮城労働局が公表している県内各ハローワークの有効求人倍率における月間有効求職者数は、ハローワーク利用登録者にオンライン登録者を加えて計上しています。

## 主な職種の求人・求職バランス表(令和4年3月内容)

### (常用フルタイム)

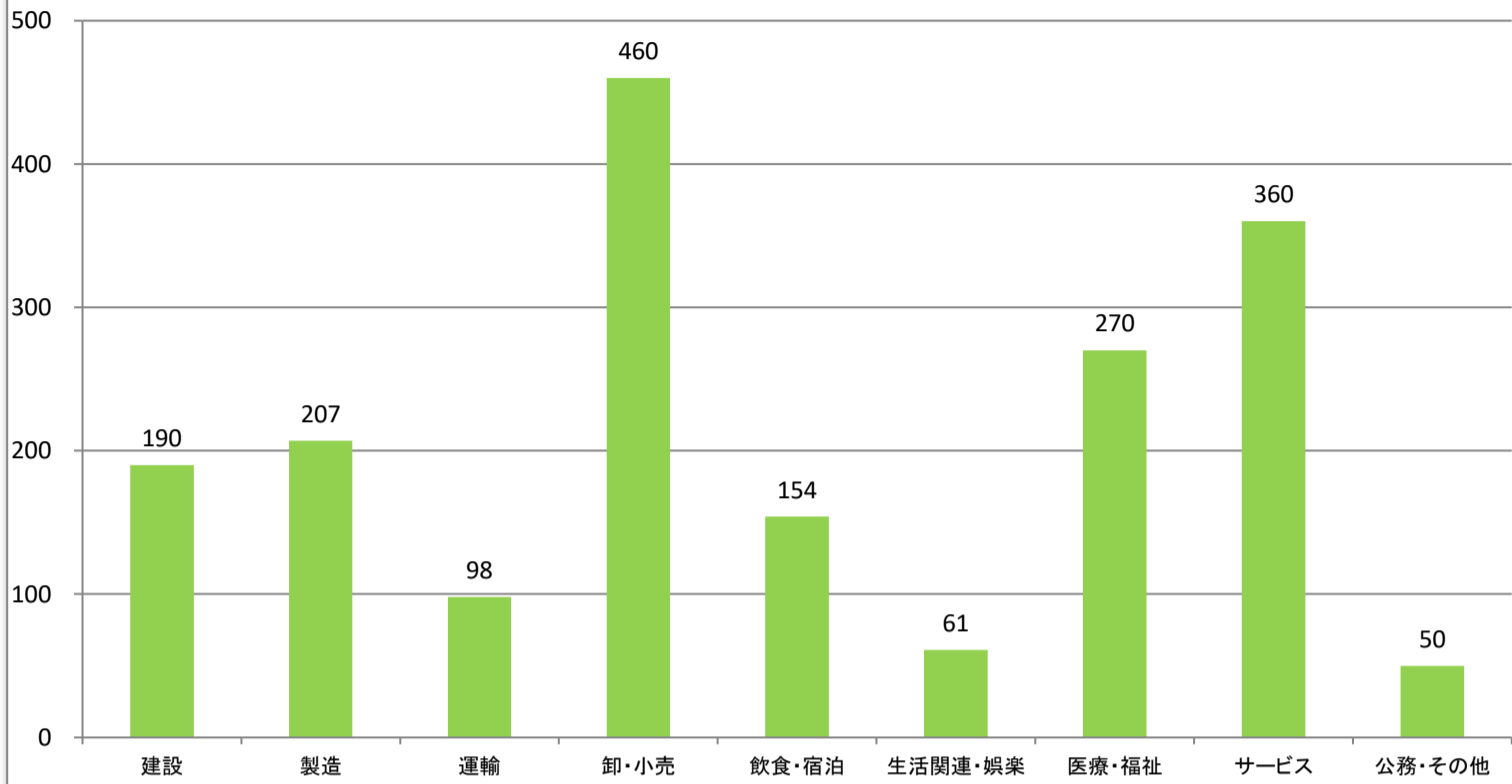


### (常用パートタイム)



### 主な産業の新規求人数

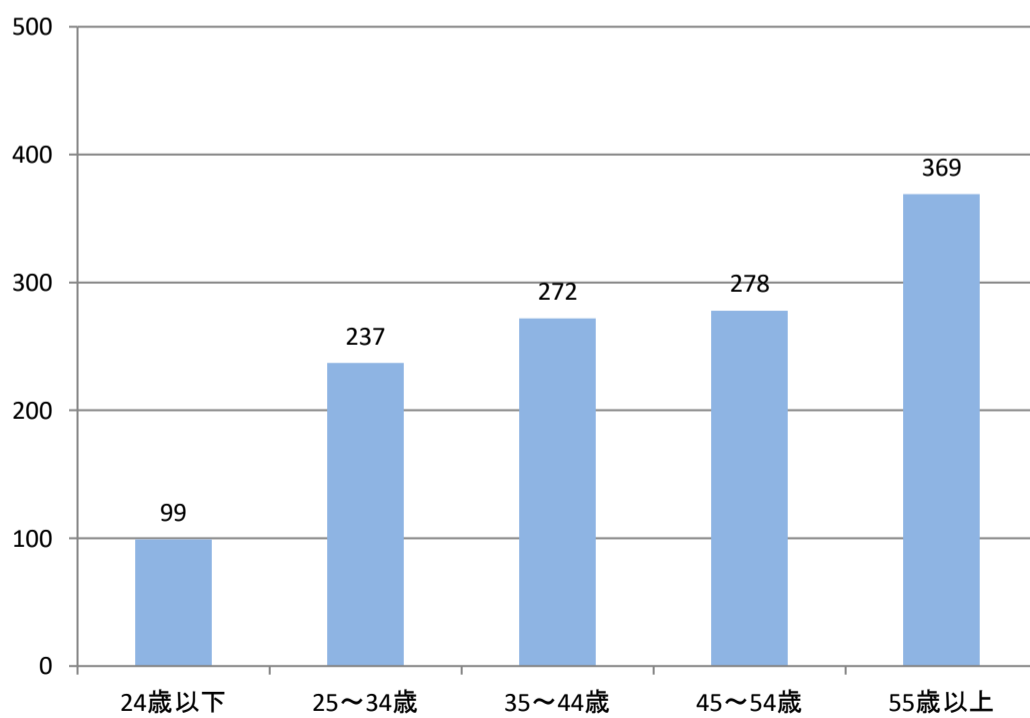
《令和4年1月～令和4年3月内容》



※3ヶ月の合計です。

### 年齢層別求職者数

《令和4年1月～令和4年3月内容》



※3ヶ月の月平均です。

## 職業別新規求人賃金情報

【令和4年1月～令和4年3月内容】

(単位:万円)

	求人件数計	12.5～15未	15～17.5未	17.5～20未	20～22.5未	22.5～25未	25～27.5未	27.5～
建築・土木技術者等	20	0	1	2	4	6	10	19
薬剤師等	2	0	0	0	0	0	0	2
看護師等	19	0	3	7	15	17	14	6
専門的・社会福祉の職業	21	4	9	10	11	9	5	2
一般事務員・営業事務員	37	10	22	24	17	9	7	4
経理事務員	1	0	1	1	1	1	1	1
販売員	95	0	0	55	95	95	95	95
営業員	45	0	2	6	22	37	38	37
介護の職業	21	3	9	18	18	18	9	2
調理の職業	4	0	3	1	2	2	1	1
接客の職業	48	0	2	5	40	46	43	42
警備員	0	0	0	0	0	0	0	0
製造の職業	43	3	18	28	36	26	17	6
機械整備・修理の職業	9	1	5	6	7	7	4	2
自動車運転の職業	38	3	5	6	13	26	19	13
土木・建設の職業	41	1	5	20	27	34	33	32
電気工事の職業	3	0	2	2	2	3	3	3
清掃の職業	3	0	0	1	2	1	0	0

※この賃金情報は、ハローワークで受理したフルタイム求人を賃金月額(時間給、日給の場合は月額換算)別に区分したものです。賃金額に幅(上限額と下限額)があり複数の区分にまたがる場合は、すべての区分欄に「1」が入ります。そのため、各区分欄の合計(横計)は求人件数計とは一致しません。

この資料は四半期ごとに更新しています。

## 中途採用者採用時賃金情報

【令和4年1月～令和4年3月内容】

(月額、単位:千円)

	全年齢	～24歳	25～34歳	35～44歳	45～54歳	55～64歳
職業計	229	197	220	227	258	256
専門・技術	234	197	237	225	264	280
事務	203	178	201	213	207	*
販売	221	183	228	266	*	*
サービス	197	199	188	233	181	191
警備	192	*	*	*	*	*
運輸	257	*	249	246	253	277
生産工程・労務	228	208	209	224	260	250

※この賃金情報は、雇用保険の被保険者資格を取得した方(新卒者を除く。)の採用時の平均賃金です。

「\*」は対象者が3人未満のため掲載していません。

この資料は四半期ごとに更新しています。