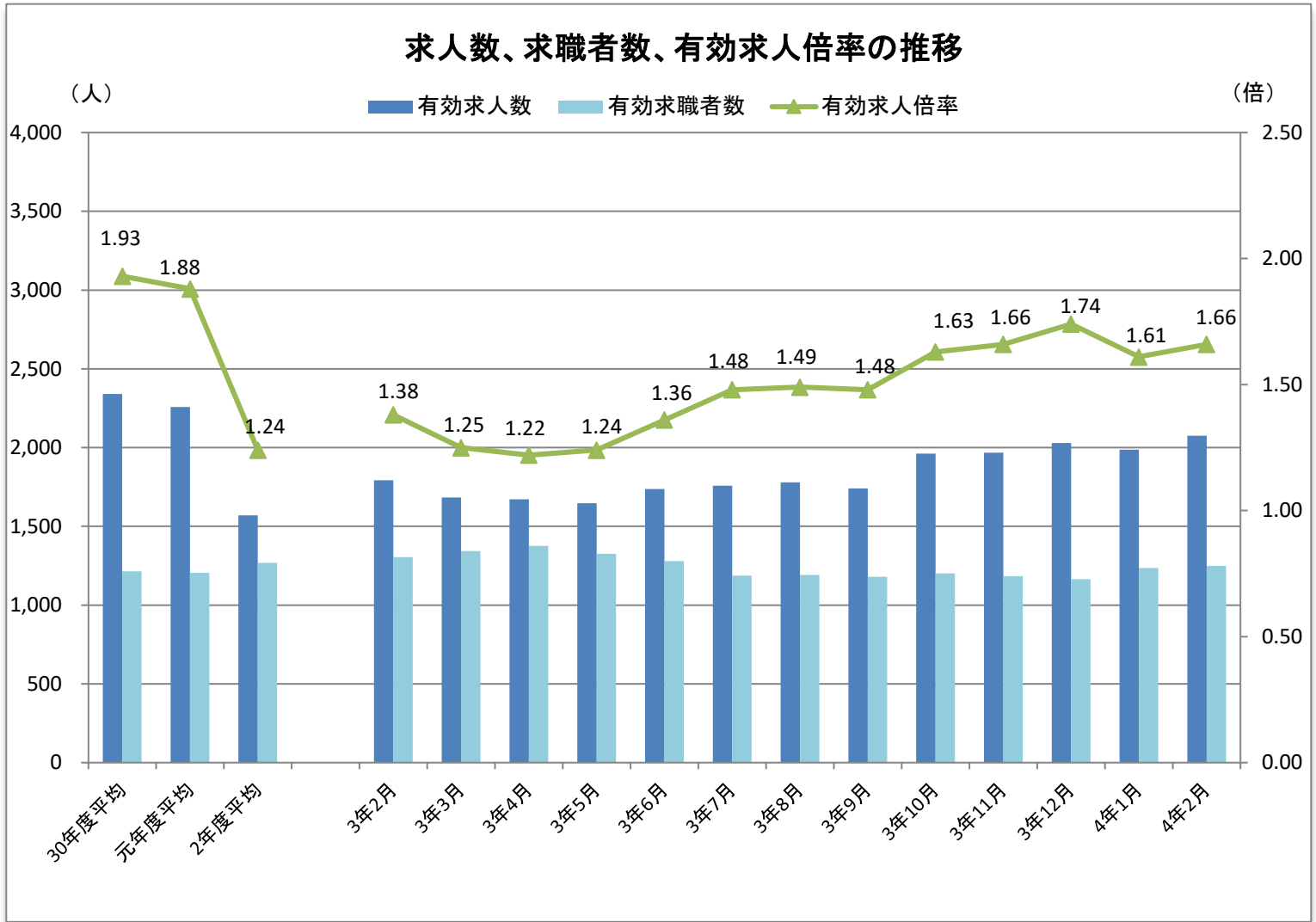


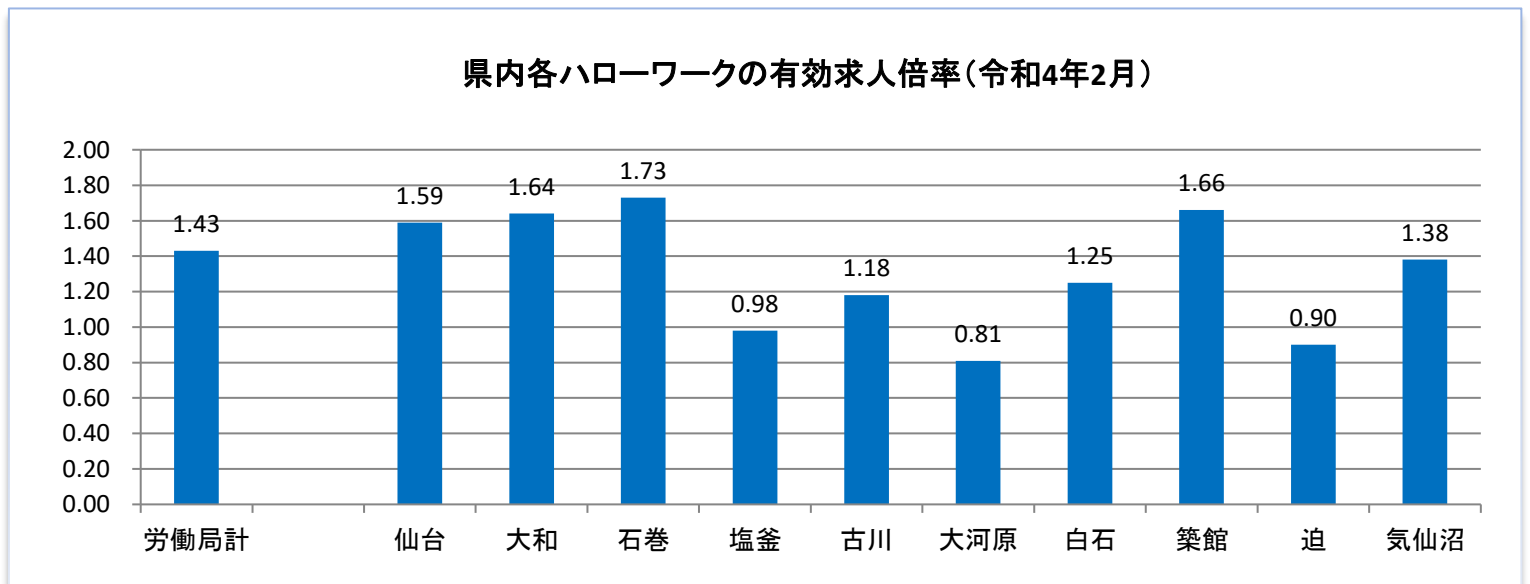
# ハローワーク大和



## 管内の雇用状況(令和4年2月内容)



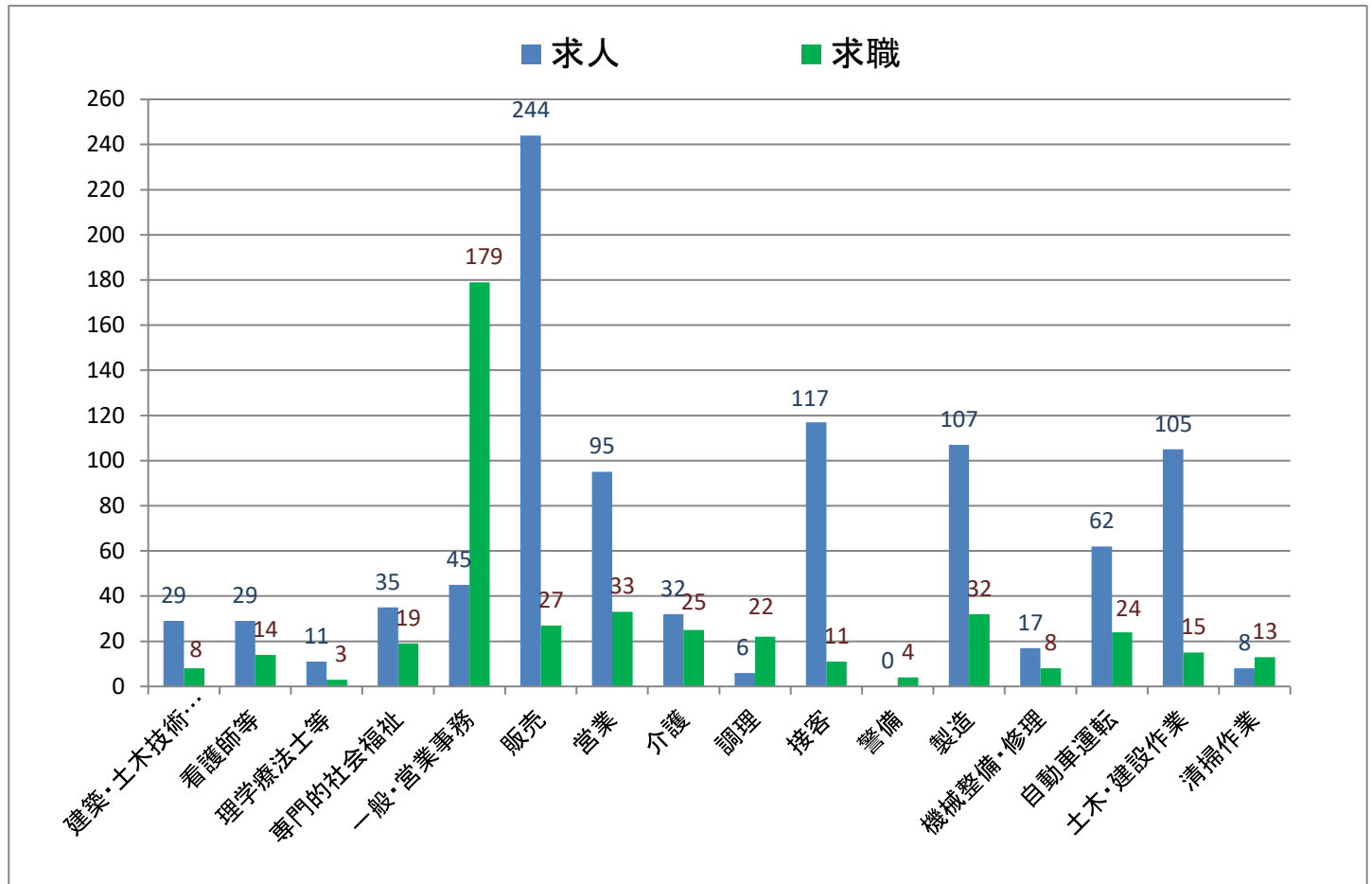
※有効求人倍率は、仕事を探す人一人に対して何人分の求人があるかを示しています。1倍を超えると求人の方が多く、下回ると仕事を探している人の方が多ということになります。  
 ※令和3年9月から月間有効求職者数は、オンライン登録者を除くハローワーク利用登録者のみ計上していますので、下記の有効求人倍率と異なる場合があります。



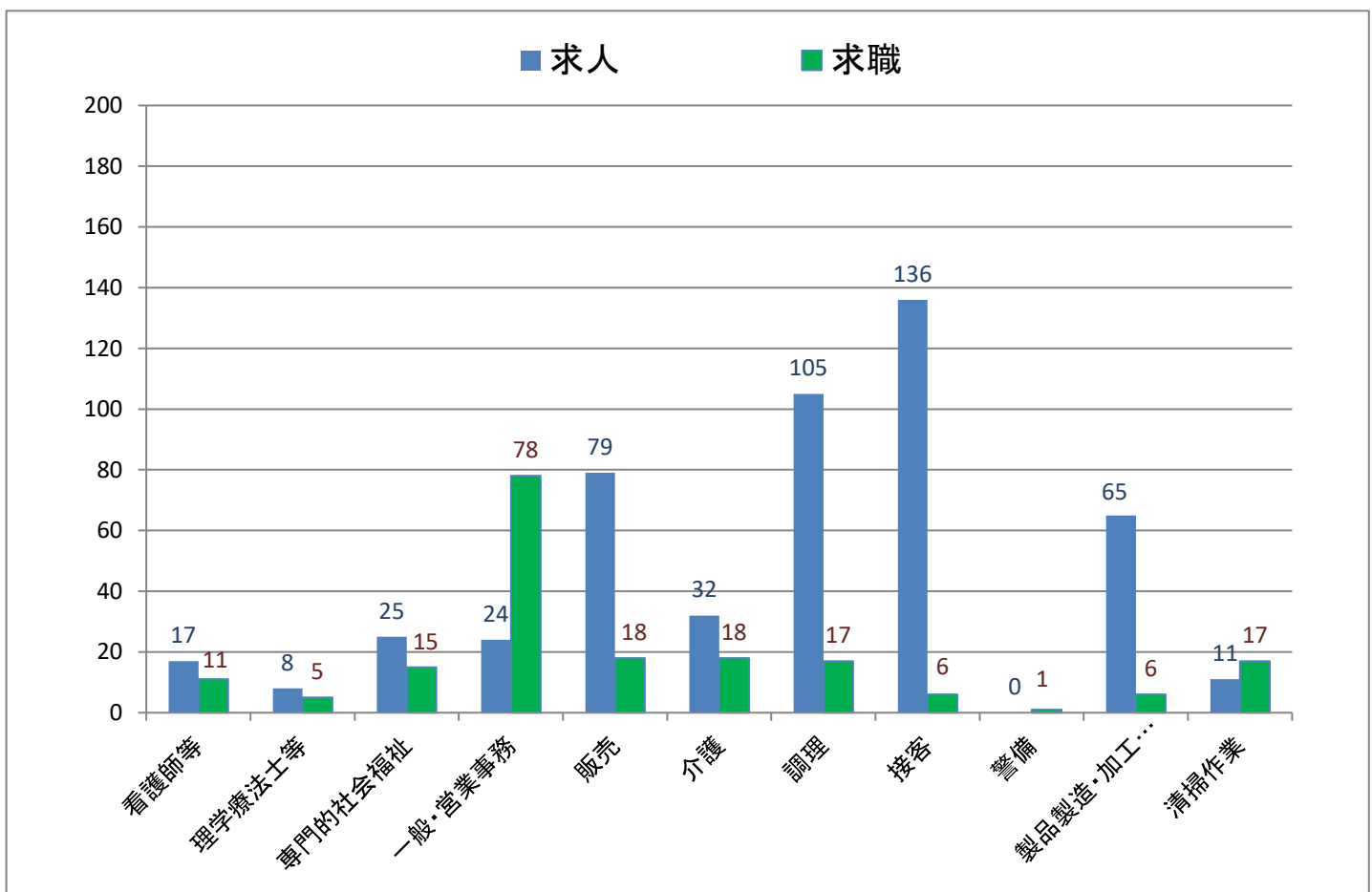
※宮城労働局が公表している県内各ハローワークの有効求人倍率における月間有効求職者数は、ハローワーク利用登録者にオンライン登録者を加えて計上しています。

## 主な職種の求人・求職バランス表(令和4年2月内容)

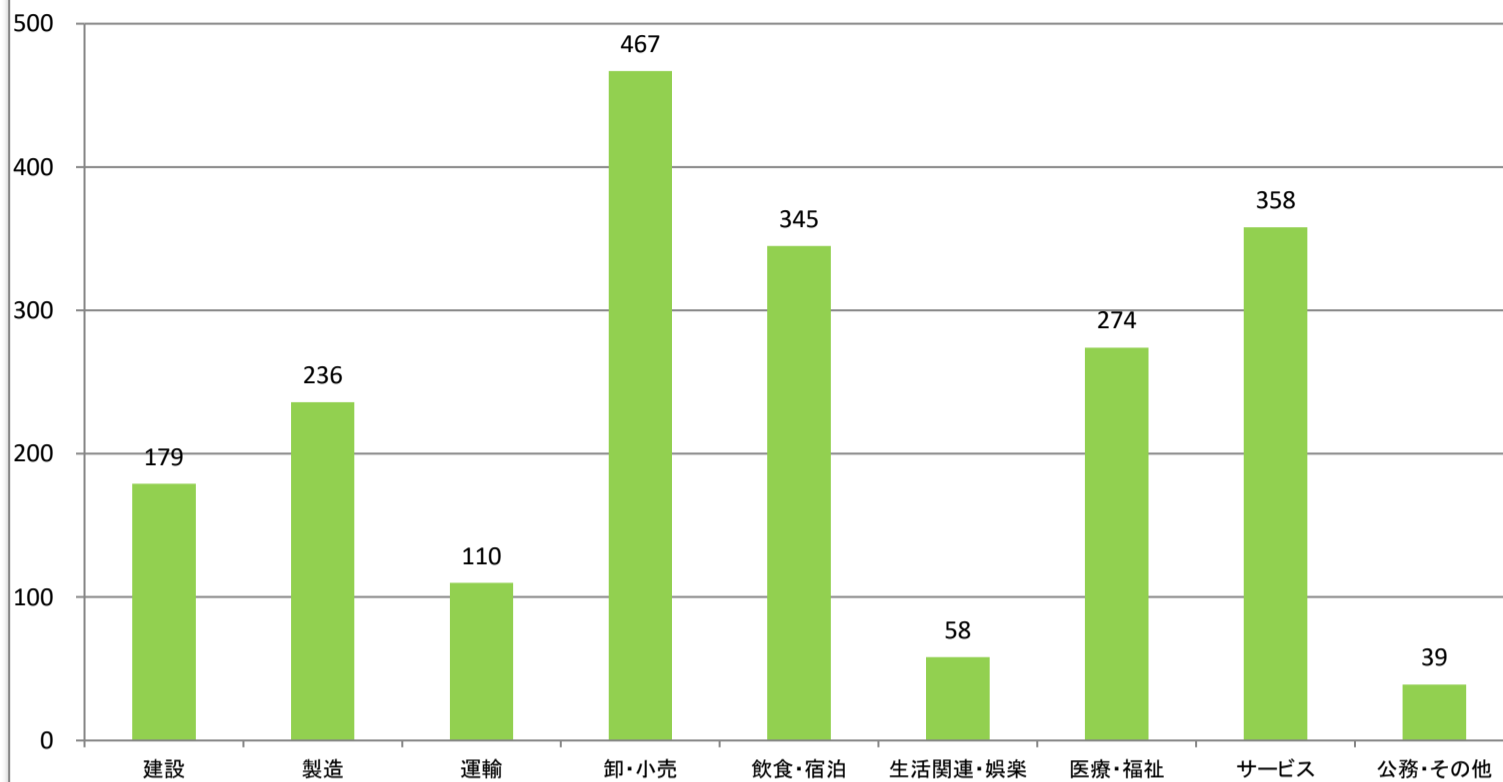
### (常用フルタイム)



### (常用パートタイム)

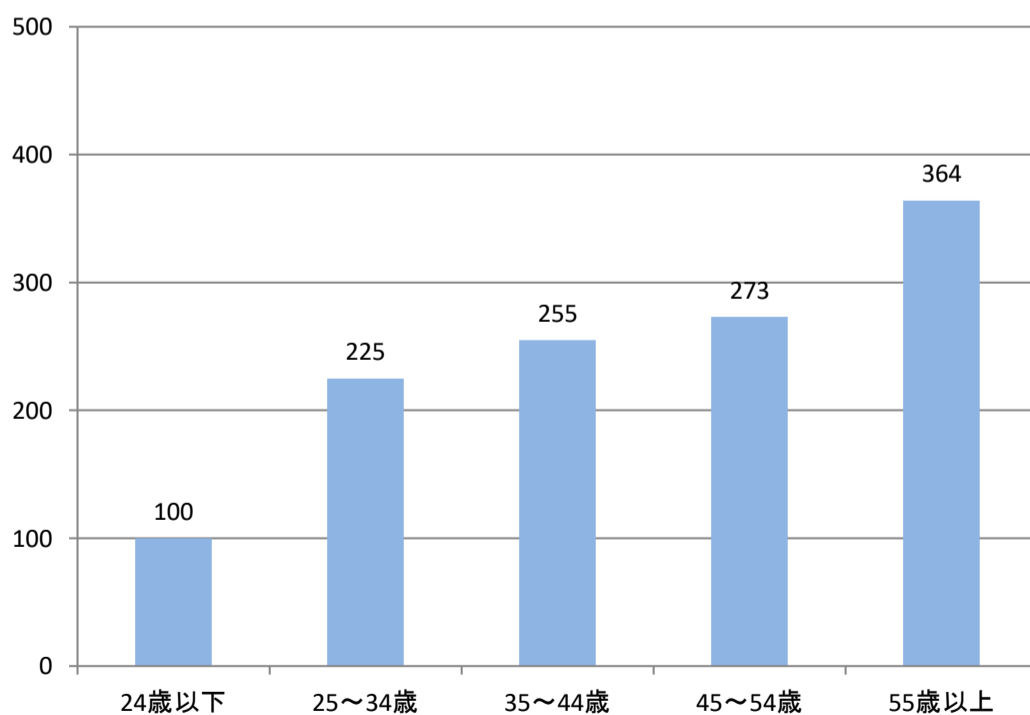


### 主な産業の新規求人数 《令和3年12月～令和4年2月内容》



※3ヶ月の合計です。

### 年齢層別求職者数 《令和3年12月～令和4年2月内容》



※3ヶ月の月平均です。

## 職業別新規求人賃金情報

【令和3年10月～令和3年12月内容】

(単位:万円)

	求人件数計	12.5～15未	15～17.5未	17.5～20未	20～22.5未	22.5～25未	25～27.5未	27.5～
建築・土木技術者等	16	0	1	2	4	6	9	14
薬剤師等	1	0	0	0	0	0	0	1
看護師等	29	0	4	9	22	26	22	9
専門的・社会福祉の職業	26	3	6	11	15	14	11	6
一般事務員・営業事務員	32	7	19	18	17	12	11	8
経理事務員	1	0	0	1	1	1	1	1
販売員	98	0	1	56	97	95	95	95
営業員	45	0	7	9	24	33	37	37
介護の職業	18	5	10	13	13	13	6	0
調理の職業	4	1	2	2	2	2	1	1
接客の職業	112	0	2	3	103	110	109	105
警備員	0	0	0	0	0	0	0	0
製造の職業	50	6	26	32	36	22	14	6
機械整備・修理の職業	11	0	5	5	7	6	5	4
自動車運転の職業	36	3	7	7	14	20	18	15
土木・建設の職業	39	0	10	20	31	29	27	24
電気工事の職業	2	0	0	0	1	2	2	2
清掃の職業	3	0	1	2	1	0	0	0

※この賃金情報は、ハローワークで受理したフルタイム求人賃金月額(時間給、日給の場合は月額換算)別に区分したものです。賃金額に幅(上限額と下限額)があり複数の区分にまたがる場合は、すべての区分欄に「1」が入ります。そのため、各区分欄の合計(横計)は求人件数計とは一致しません。

この資料は四半期ごとに更新しています。

## 中途採用者採用時賃金情報

【令和3年10月～令和3年12月内容】

(月額、単位:千円)

	全年齢	～24歳	25～34歳	35～44歳	45～54歳	55～64歳
職業計	234	192	232	244	216	267
専門・技術	287	*	263	294	275	379
事務	204	*	214	227	191	*
販売	215	187	211	227	*	*
サービス	213	215	219	229	220	185
警備	*	*	*	*	*	*
運輸	257	215	274	266	233	283
生産工程・労務	216	182	214	234	188	246

※この賃金情報は、雇用保険の被保険者資格を取得した方(新卒者を除く。)の採用時の平均賃金です。

「\*」は対象者が3人未満のため掲載していません。

この資料は四半期ごとに更新しています。