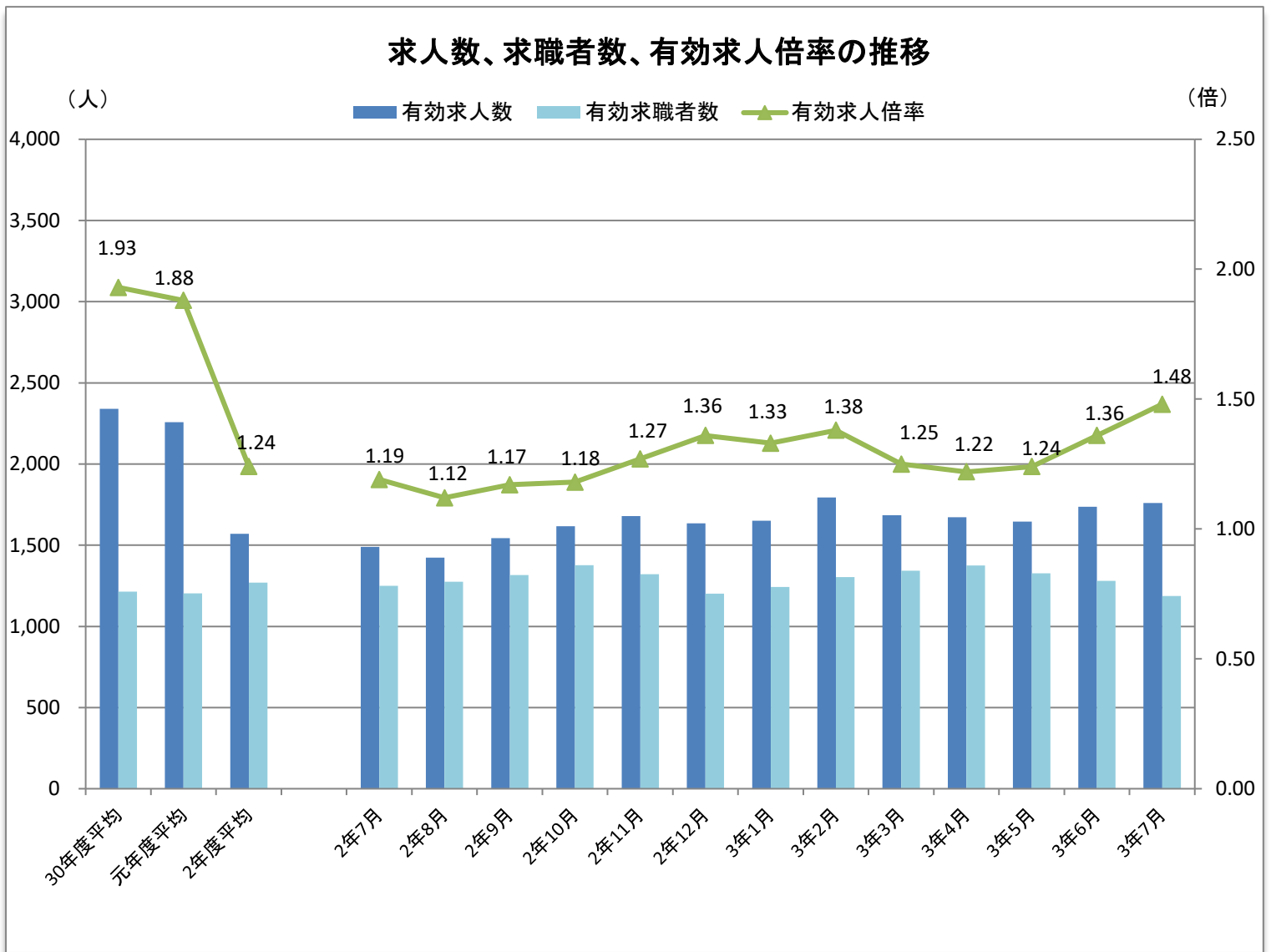


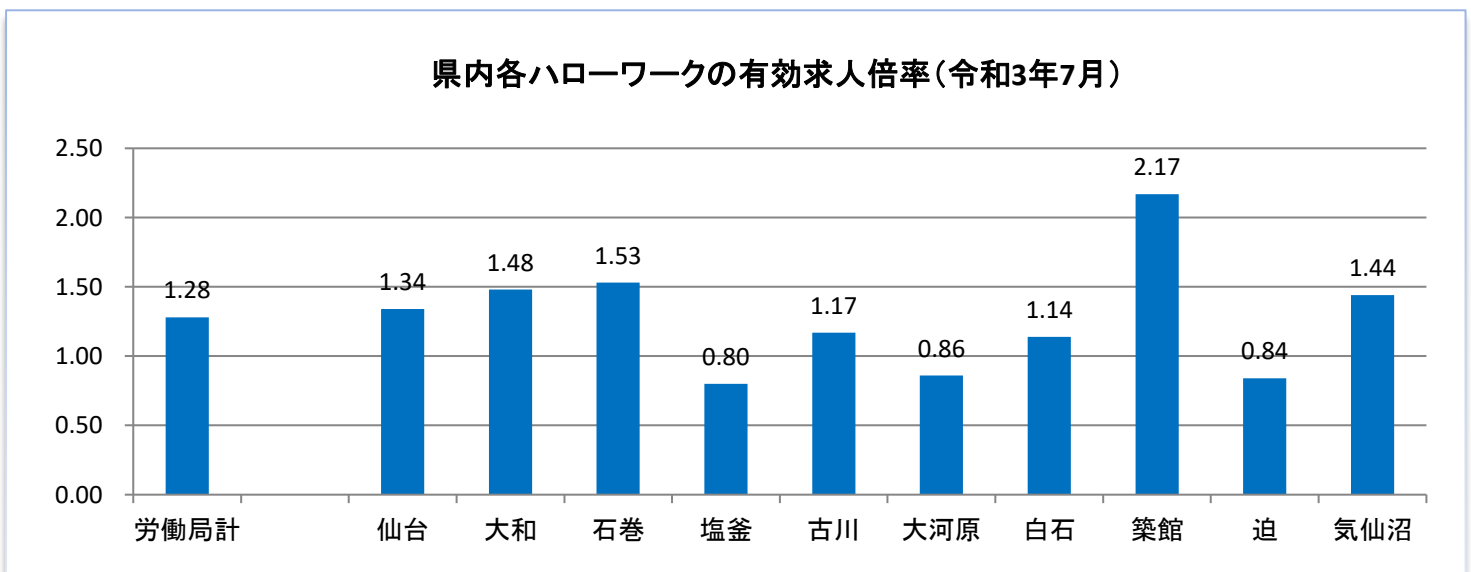
# ハローワーク大和



## 管内の雇用状況(令和3年7月内容)

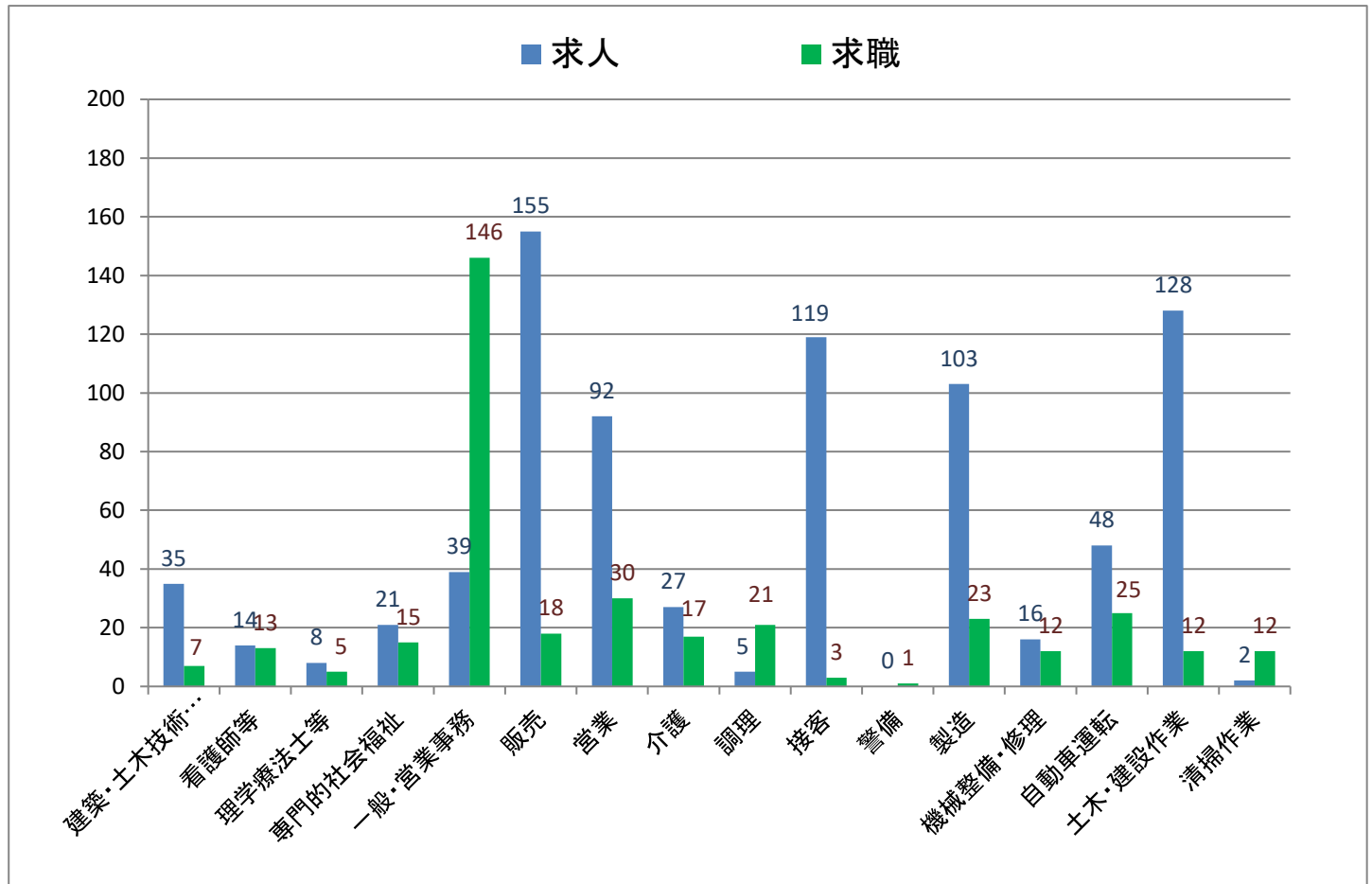


※有効求人倍率は、仕事を探す一人に対して何人分の求人があるかを示しています。1倍を超えると求人方が多く、下回ると仕事を探す人の方が多いということになります。

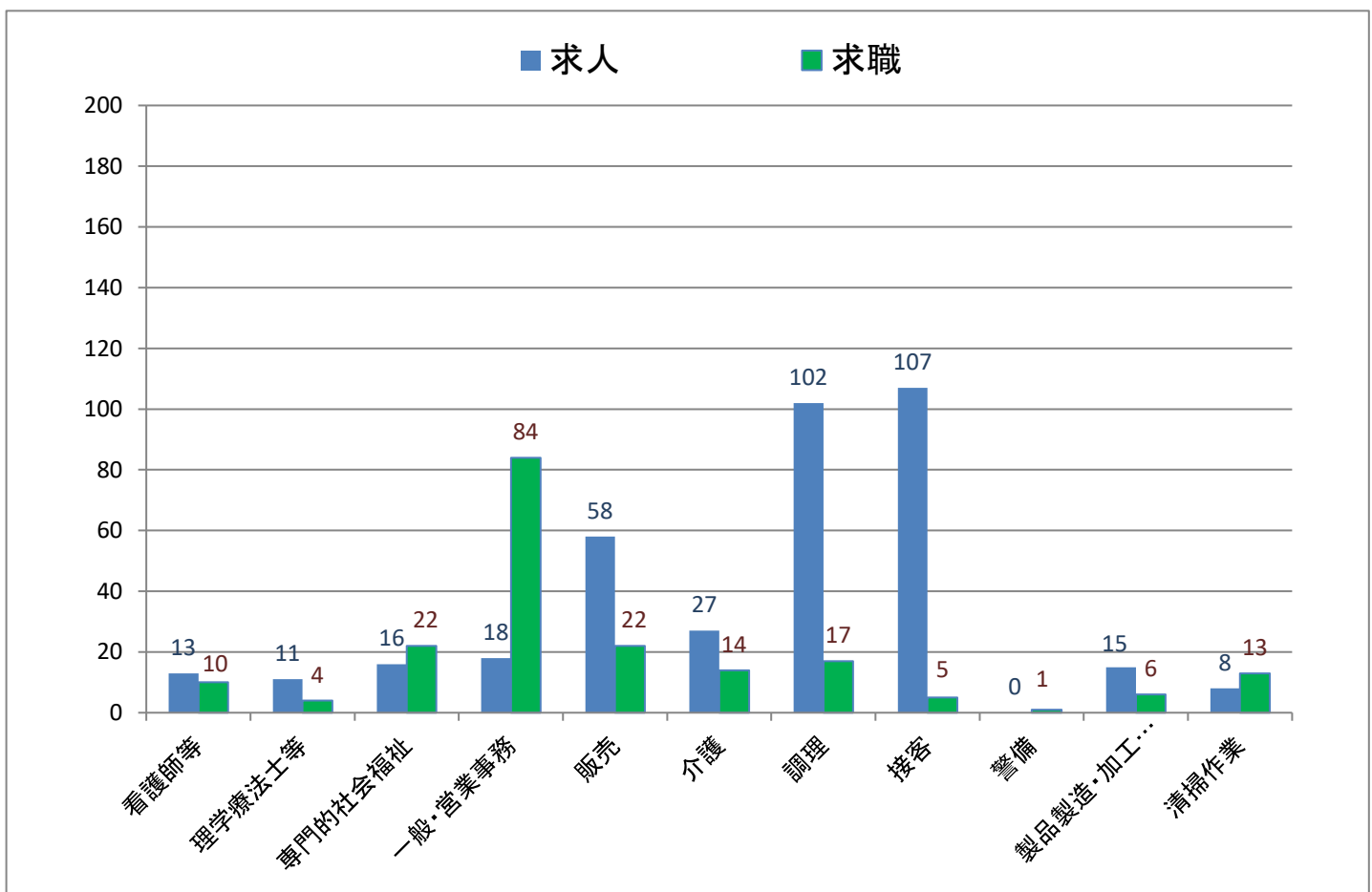


## 主な職種の求人・求職バランス表(令和3年7月内容)

### (常用フルタイム)

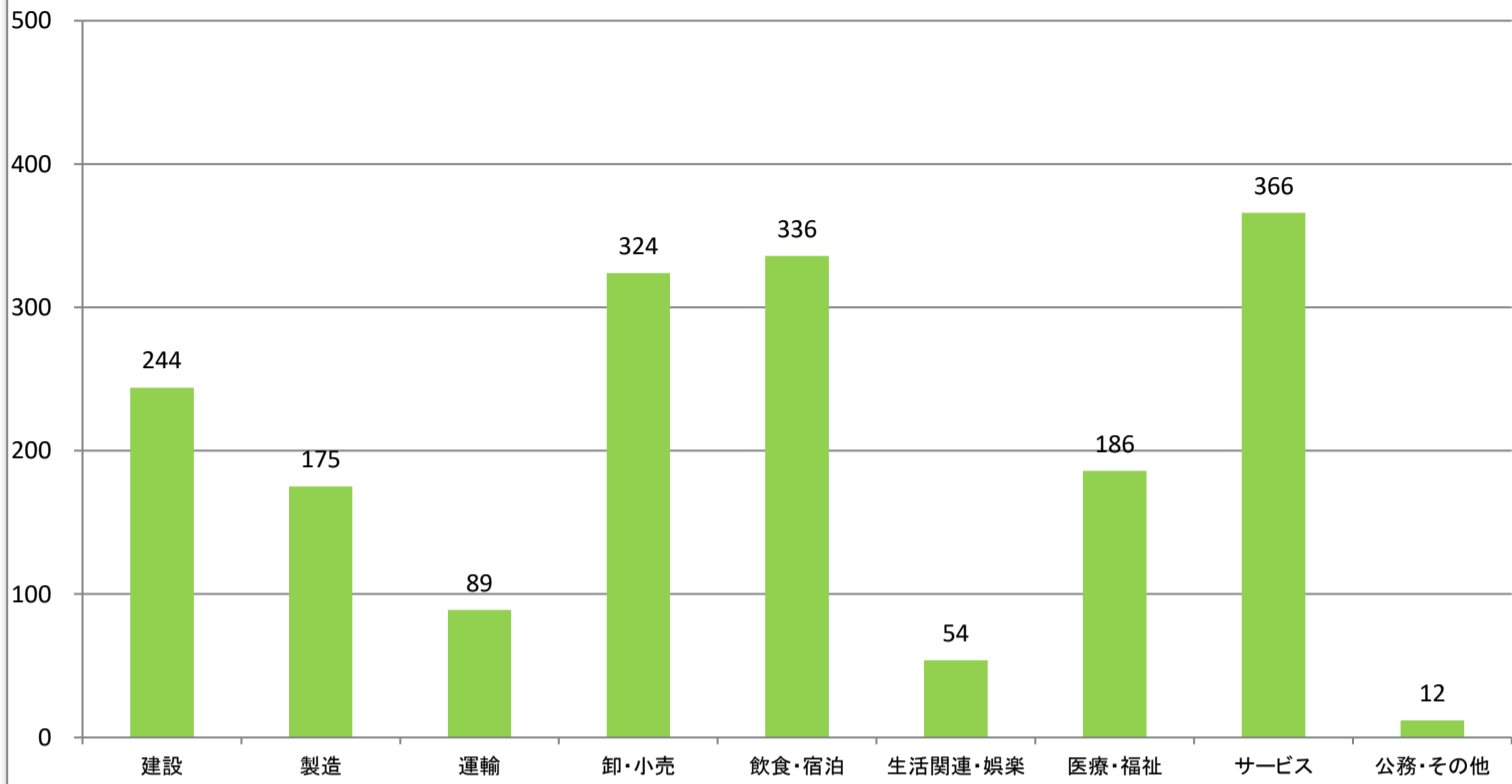


### (常用パートタイム)



### 主な産業の新規求人数

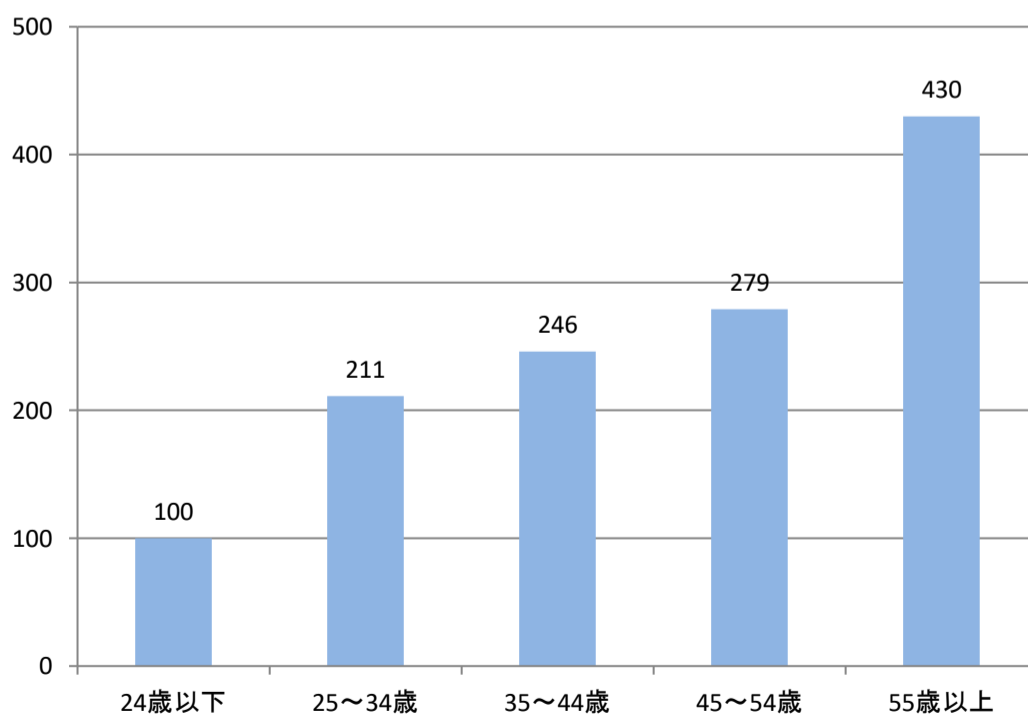
《令和3年5月～令和3年7月内容》



※3ヶ月の合計です。

### 年齢層別求職者数

《令和3年5月～令和3年7月内容》



※3ヶ月の月平均です。

## 職業別新規求人賃金情報

【令和3年4月～令和3年6月内容】

(単位:万円)

	求人件数計	12.5～15未	15～17.5未	17.5～20未	20～22.5未	22.5～25未	25～27.5未	27.5～
建築・土木技術者等	22	0	1	1	4	6	11	19
薬剤師等	2	0	0	1	1	1	1	2
看護師等	13	0	3	6	11	11	9	5
専門的・社会福祉の職業	15	1	6	7	9	6	3	1
一般事務員・営業事務員	39	12	21	15	13	11	6	5
経理事務員	8	1	2	4	5	2	3	2
販売員	51	1	2	30	50	49	49	49
営業員	54	0	1	8	24	41	46	45
介護の職業	20	6	12	15	15	15	9	0
調理の職業	5	1	1	1	3	3	1	1
接客の職業	89	1	5	10	78	85	79	79
警備員	0	0	0	0	0	0	0	0
製造の職業	44	5	25	30	29	26	18	8
機械整備・修理の職業	12	2	5	7	10	7	4	3
自動車運転の職業	26	1	10	7	9	8	11	7
土木・建設の職業	43	2	12	25	31	33	32	26
電気工事の職業	4	0	1	2	3	4	4	4
清掃の職業	3	1	1	1	2	2	0	0

※この賃金情報は、ハローワークで受理したフルタイム求人を賃金月額(時間給、日給の場合は月額換算)別に区分したものです。賃金額に幅(上限額と下限額)があり複数の区分にまたがる場合は、すべての区分欄に「1」が入ります。そのため、各区分欄の合計(横計)は求人件数計とは一致しません。

この資料は四半期ごとに更改しています。

## 中途採用者採用時賃金情報

【令和3年4月～令和3年6月内容】

(月額、単位:千円)

	全年齢	～24歳	25～34歳	35～44歳	45～54歳	55～64歳
職業計	225	189	220	240	235	246
専門・技術	252	196	231	317	240	272
事務	236	207	236	177	252	466
販売	202	183	218	207	*	168
サービス	206	195	197	223	197	218
警備	160	*	*	*	*	*
運輸	246	211	231	257	279	218
生産工程・労務	207	179	208	213	229	235

※この賃金情報は、雇用保険の被保険者資格を取得した方(新卒者を除く。)の採用時の平均賃金です。

「\*」は対象者が3人未満のため掲載していません。

この資料は四半期ごとに更改しています。