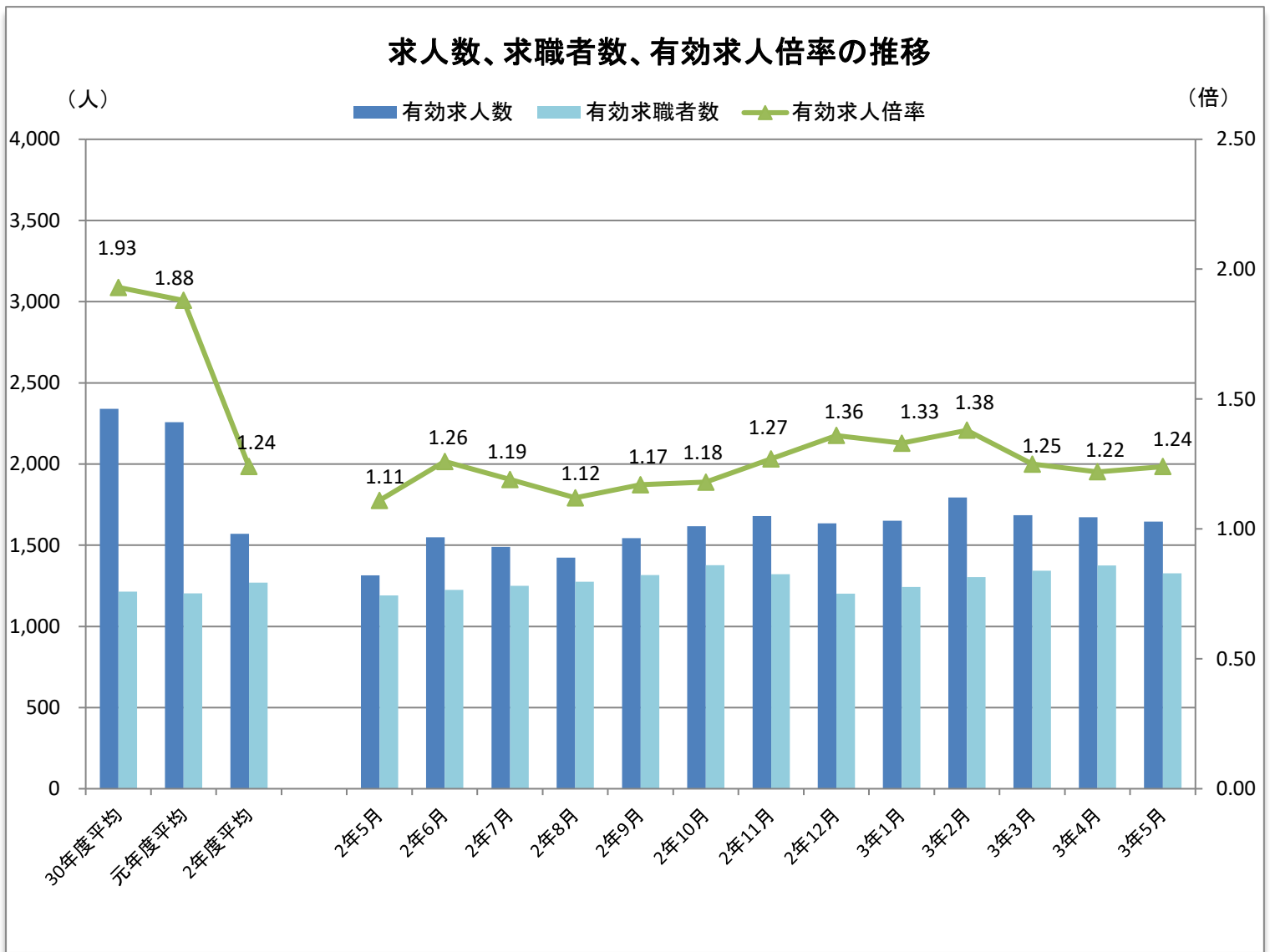


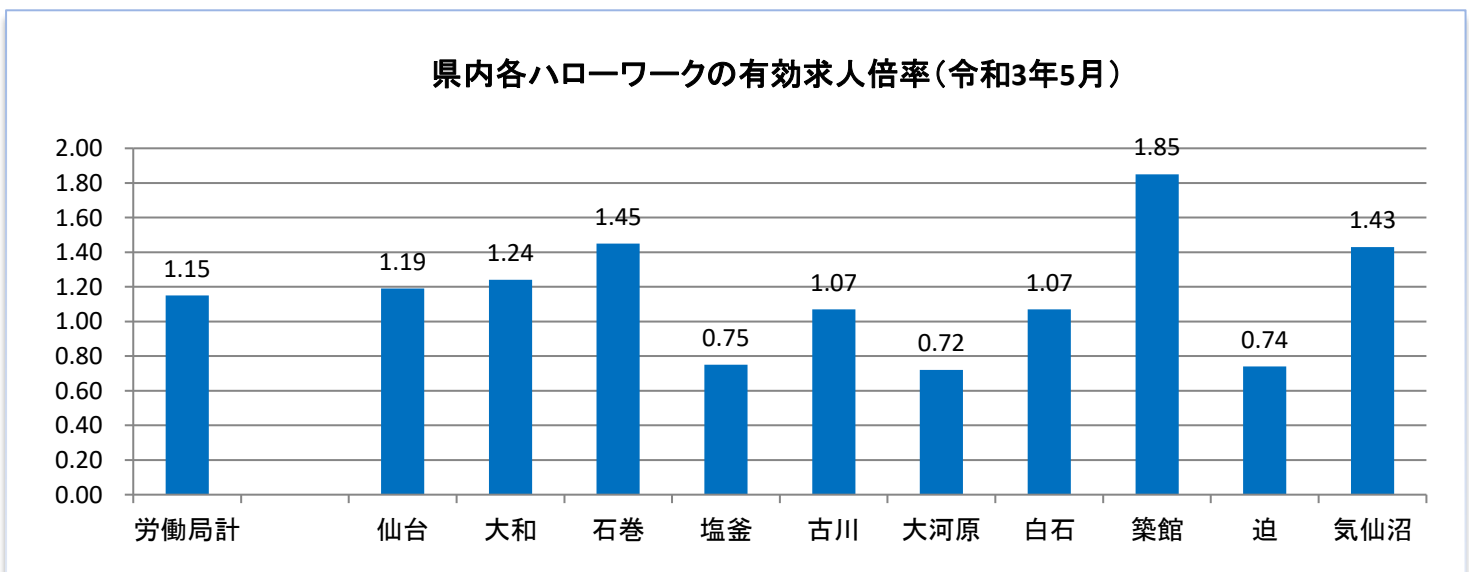
ハローワーク大和



管内の雇用状況(令和3年5月内容)

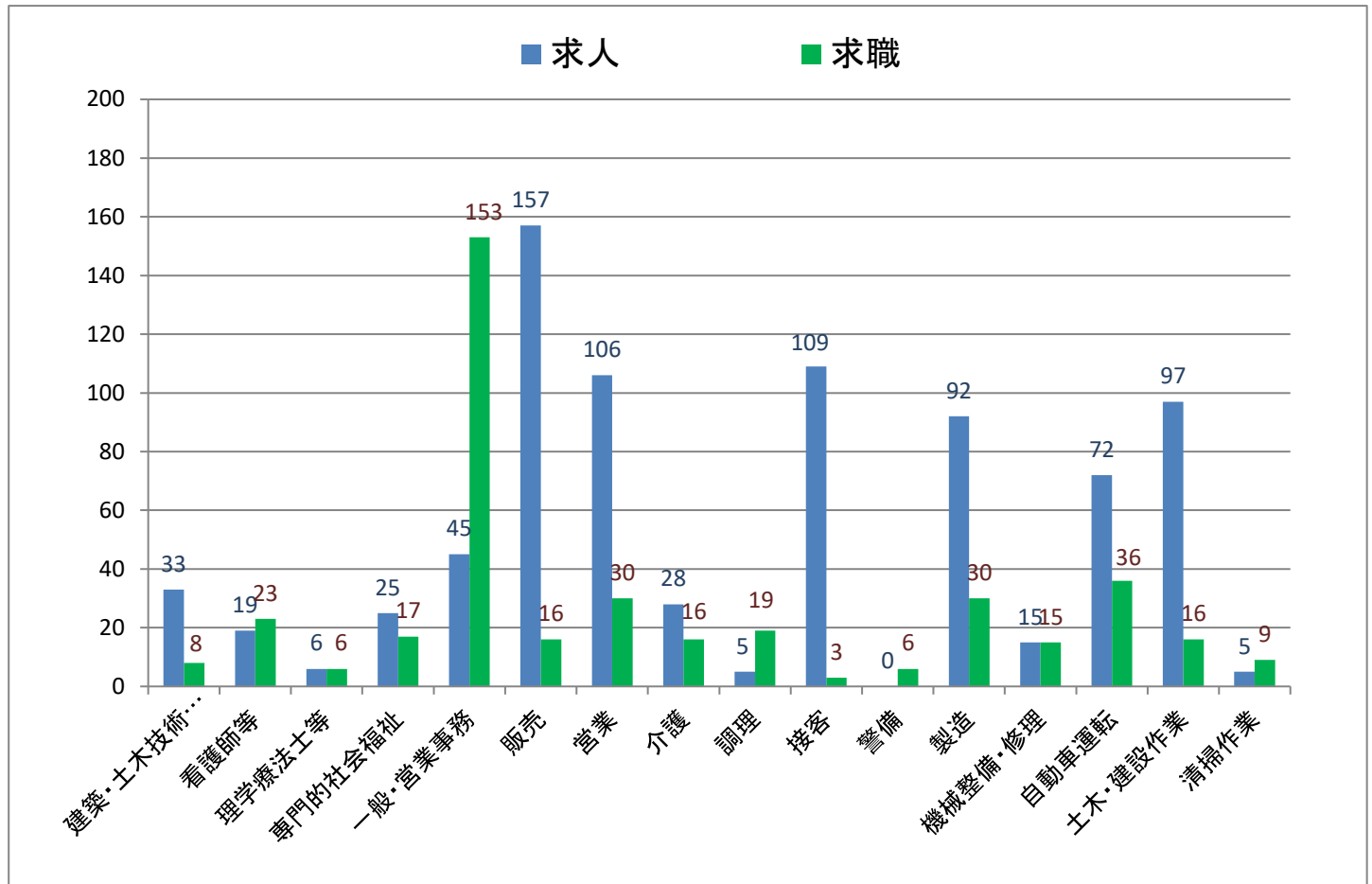


※有効求人倍率は、仕事を探す一人に対して何人分の求人があるかを示しています。1倍を超えると求人の方が多く、下回ると仕事を探す人の方が多ということになります。

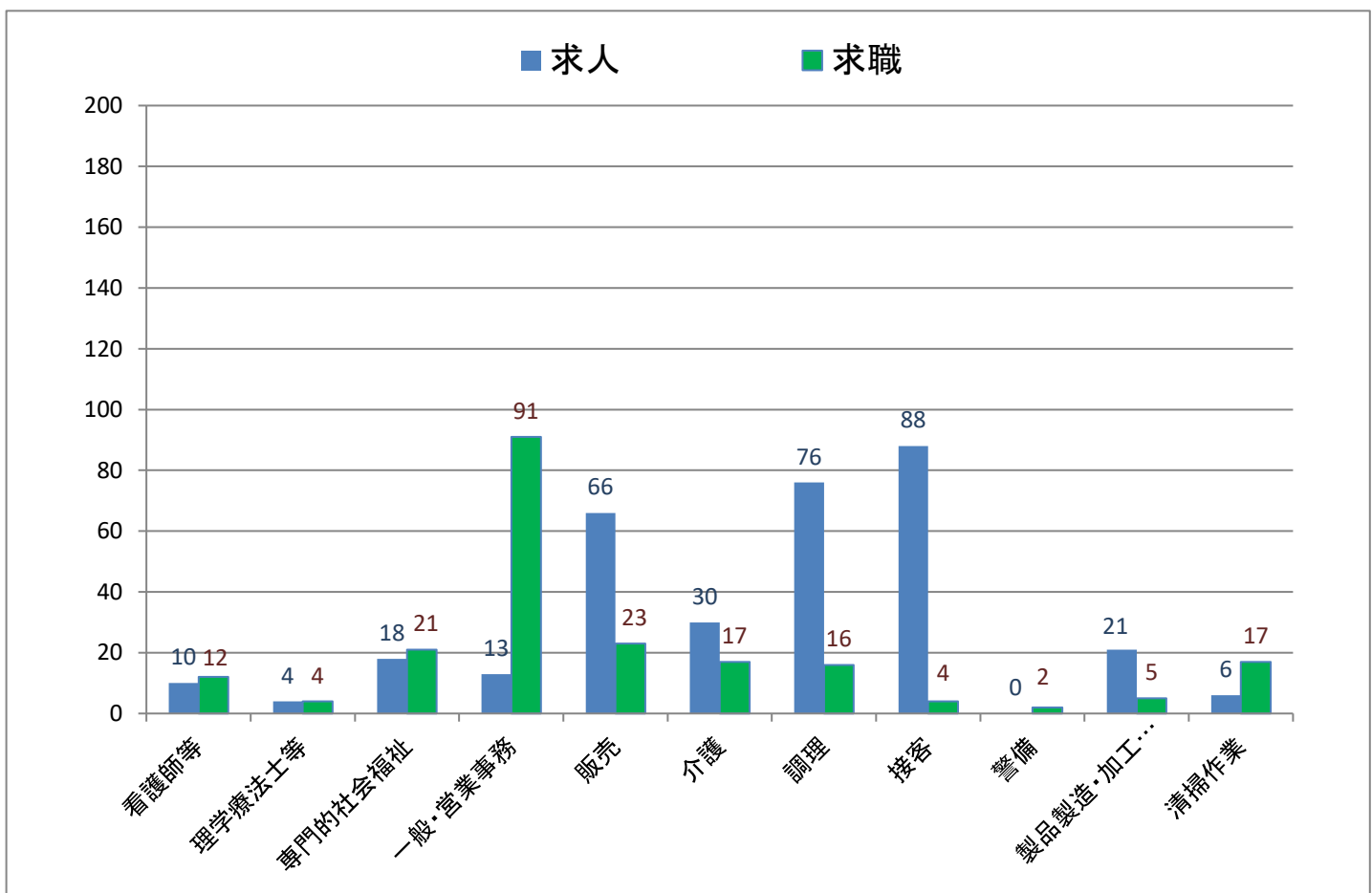


主な職種の求人・求職バランス表(令和3年5月内容)

(常用フルタイム)

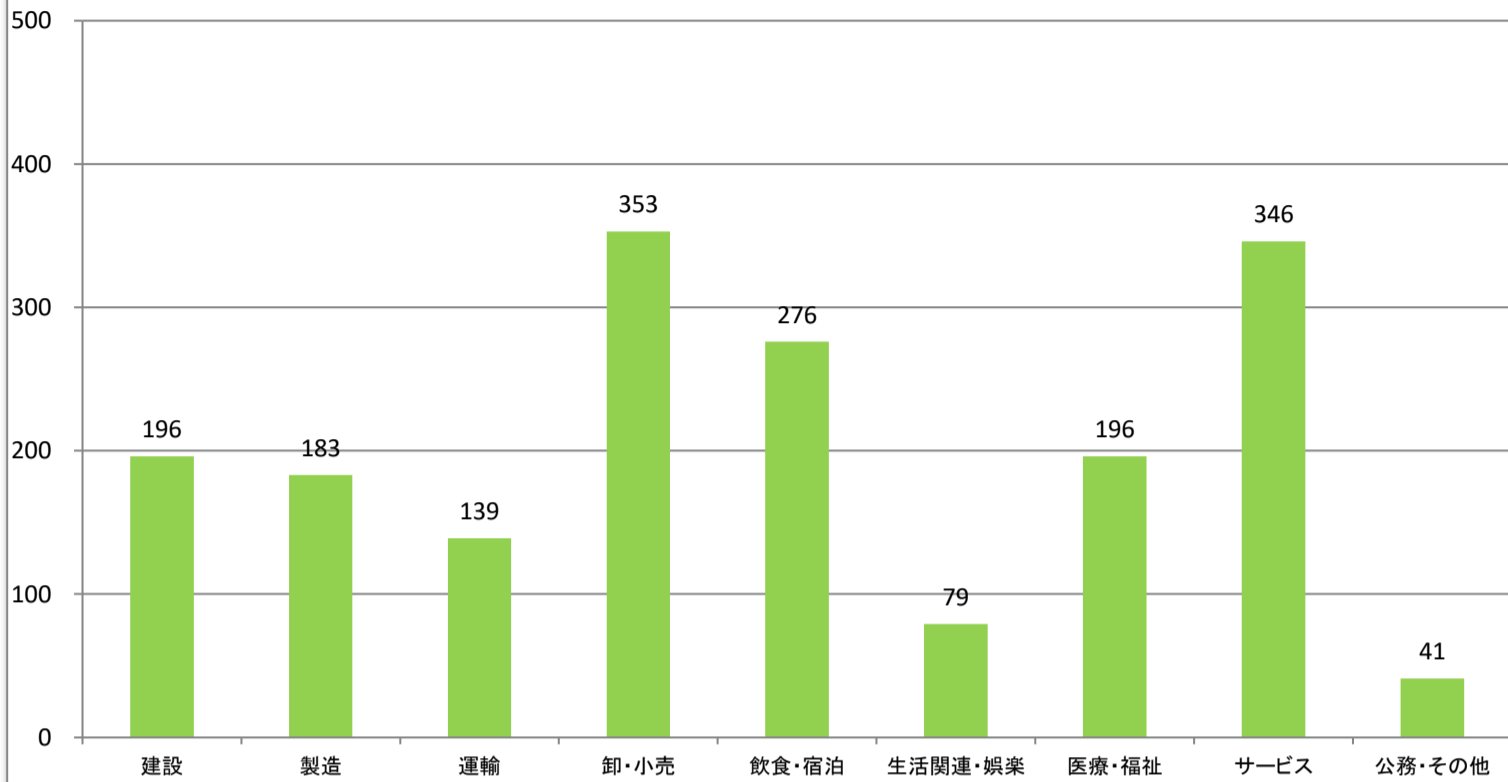


(常用パートタイム)



主な産業の新規求人数

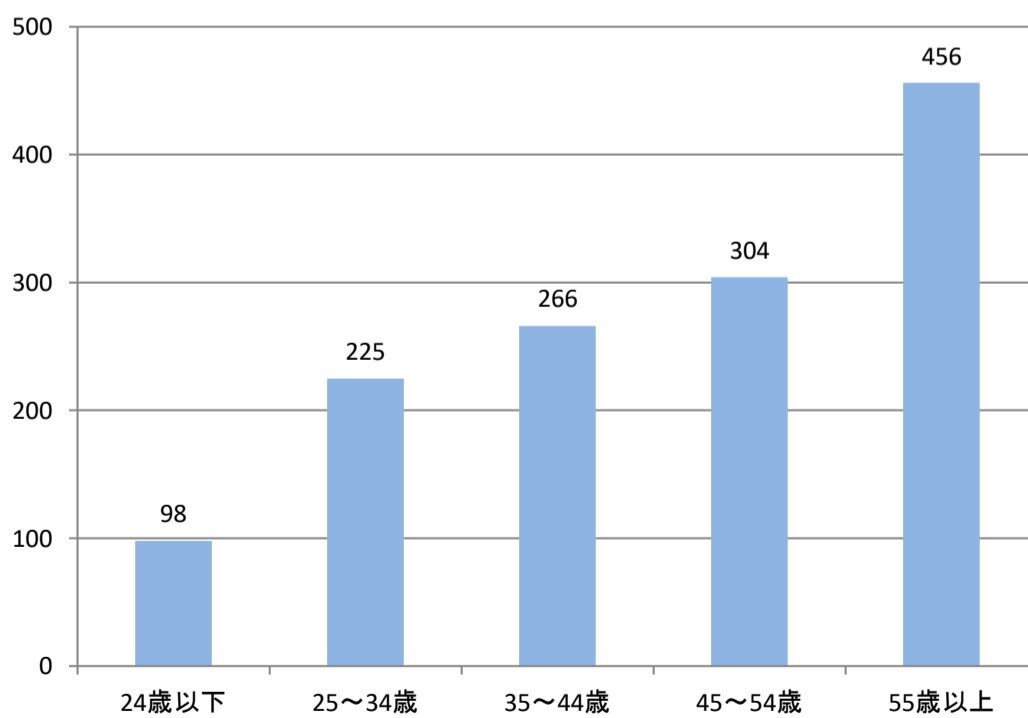
《令和3年3月～令和3年5月内容》



※3ヶ月の合計です。

年齢層別求職者数

《令和3年3月～令和3年5月内容》



※3ヶ月の月平均です。

職業別新規求人賃金情報

【令和3年1月～令和3年3月内容】

(単位:万円)

	求人件数計	12.5～15未	15～17.5未	17.5～20未	20～22.5未	22.5～25未	25～27.5未	27.5～
建築・土木技術者等	21	0	1	3	5	6	10	20
薬剤師等	3	0	0	0	0	0	0	3
看護師等	15	0	3	8	13	13	12	7
専門的・社会福祉の職業	23	5	8	7	12	9	6	3
一般事務員・営業事務員	46	13	19	15	22	21	17	15
経理事務員	7	1	1	4	5	5	5	2
販売員	51	1	1	30	50	50	50	50
営業員	40	0	1	3	18	30	37	36
介護の職業	14	2	10	12	12	11	6	1
調理の職業	3	1	1	2	2	1	0	0
接客の職業	82	0	4	5	71	78	77	76
警備員	0	0	0	0	0	0	0	0
製造の職業	41	5	25	30	29	24	16	8
機械整備・修理の職業	10	1	2	6	8	5	4	3
自動車運転の職業	40	6	13	12	17	16	17	18
土木・建設の職業	39	2	15	28	31	25	21	19
電気工事の職業	5	0	2	2	4	5	5	5
清掃の職業	3	0	2	2	2	2	0	0

※この賃金情報は、ハローワークで受理したフルタイム求人を賃金月額(時間給、日給の場合は月額換算)別に区分したものです。賃金額に幅(上限額と下限額)があり複数の区分にまたがる場合は、すべての区分欄に「1」が入ります。そのため、各区分欄の合計(横計)は求人件数計とは一致しません。

この資料は四半期ごとに更改しています。

中途採用者採用時賃金情報

【令和3年1月～令和3年3月内容】

(月額、単位:千円)

	全年齢	～24歳	25～34歳	35～44歳	45～54歳	55～64歳
職業計	227	186	216	244	246	245
専門・技術	253	209	260	292	232	236
事務	221	*	209	230	226	*
販売	240	174	280	245	*	*
サービス	194	171	172	207	199	204
警備	*	*	*	*	*	*
運輸	238	178	234	244	257	251
生産工程・労務	213	191	203	220	258	224

※この賃金情報は、雇用保険の被保険者資格を取得した方(新卒者を除く。)の採用時の平均賃金です。

「*」は対象者が3人未満のため掲載していません。

この資料は四半期ごとに更改しています。