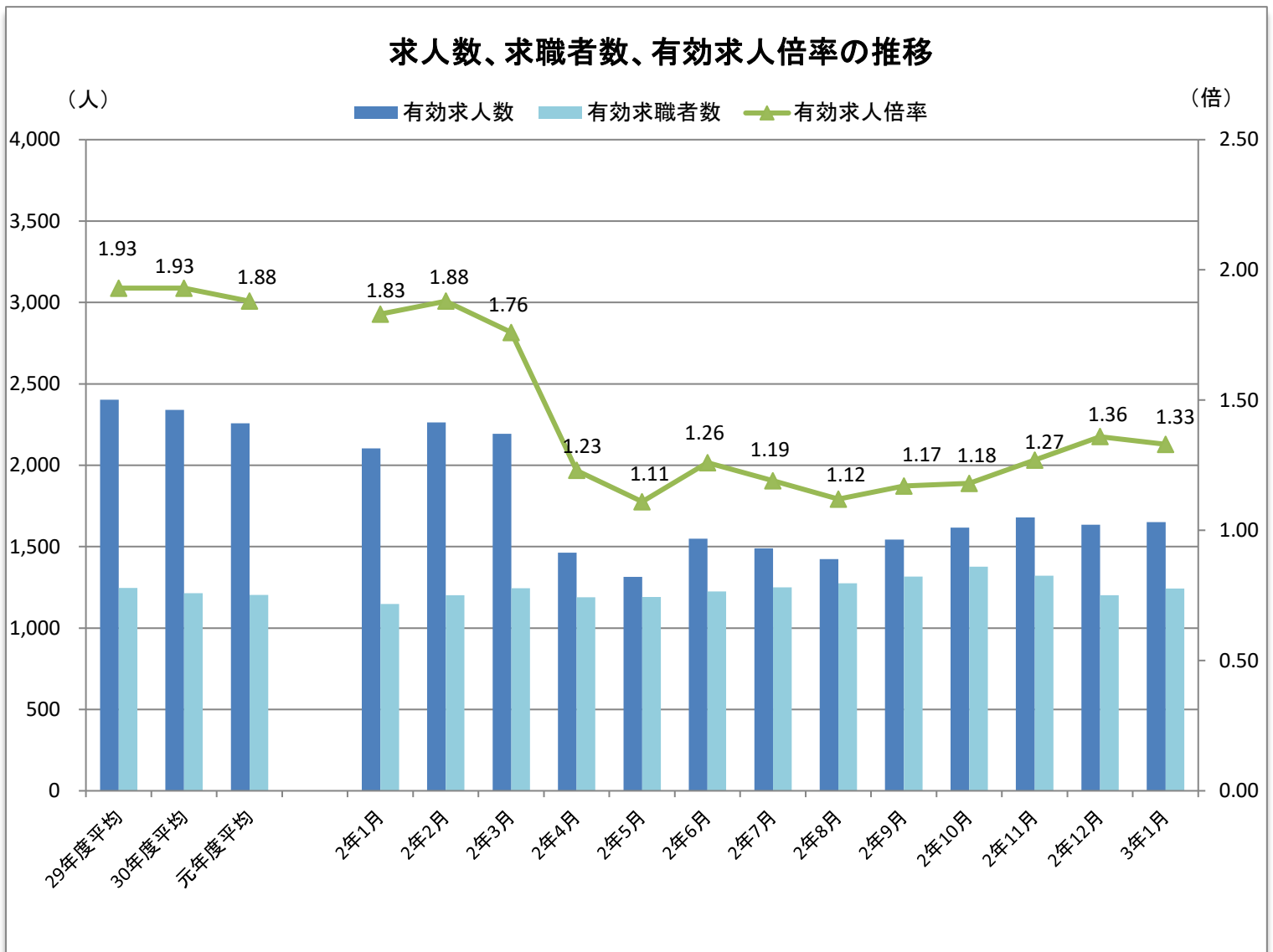


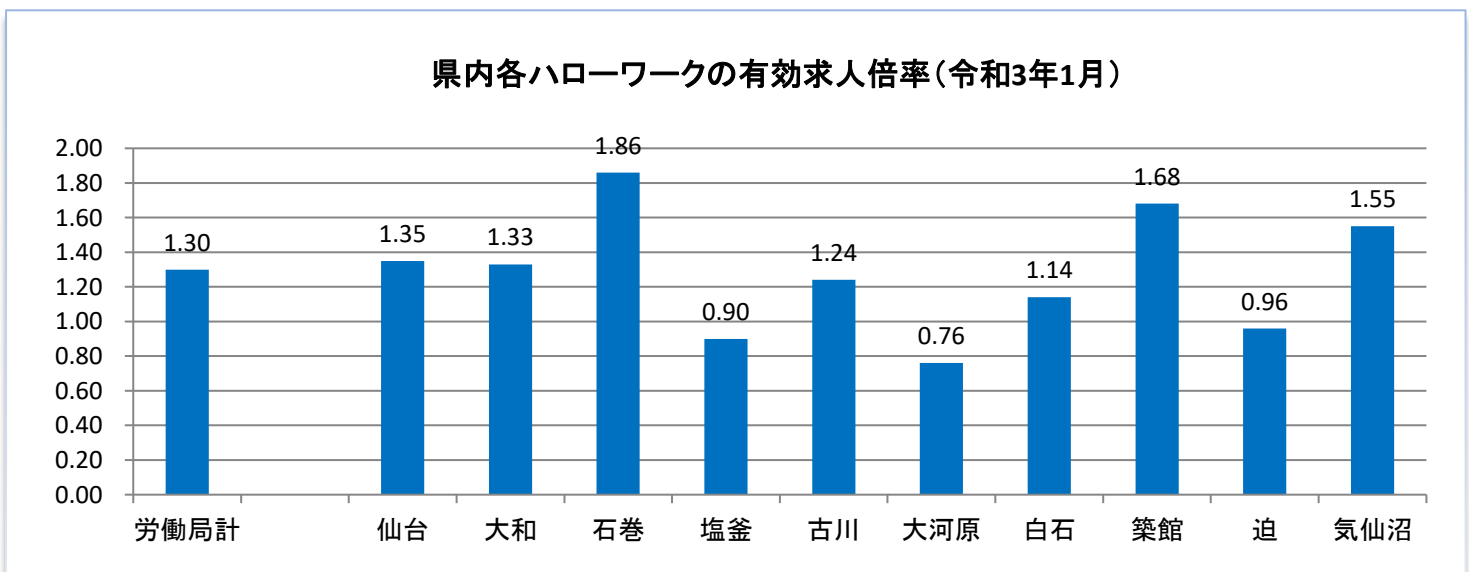
# ハローワーク大和



## 管内の雇用状況(令和3年1月内容)

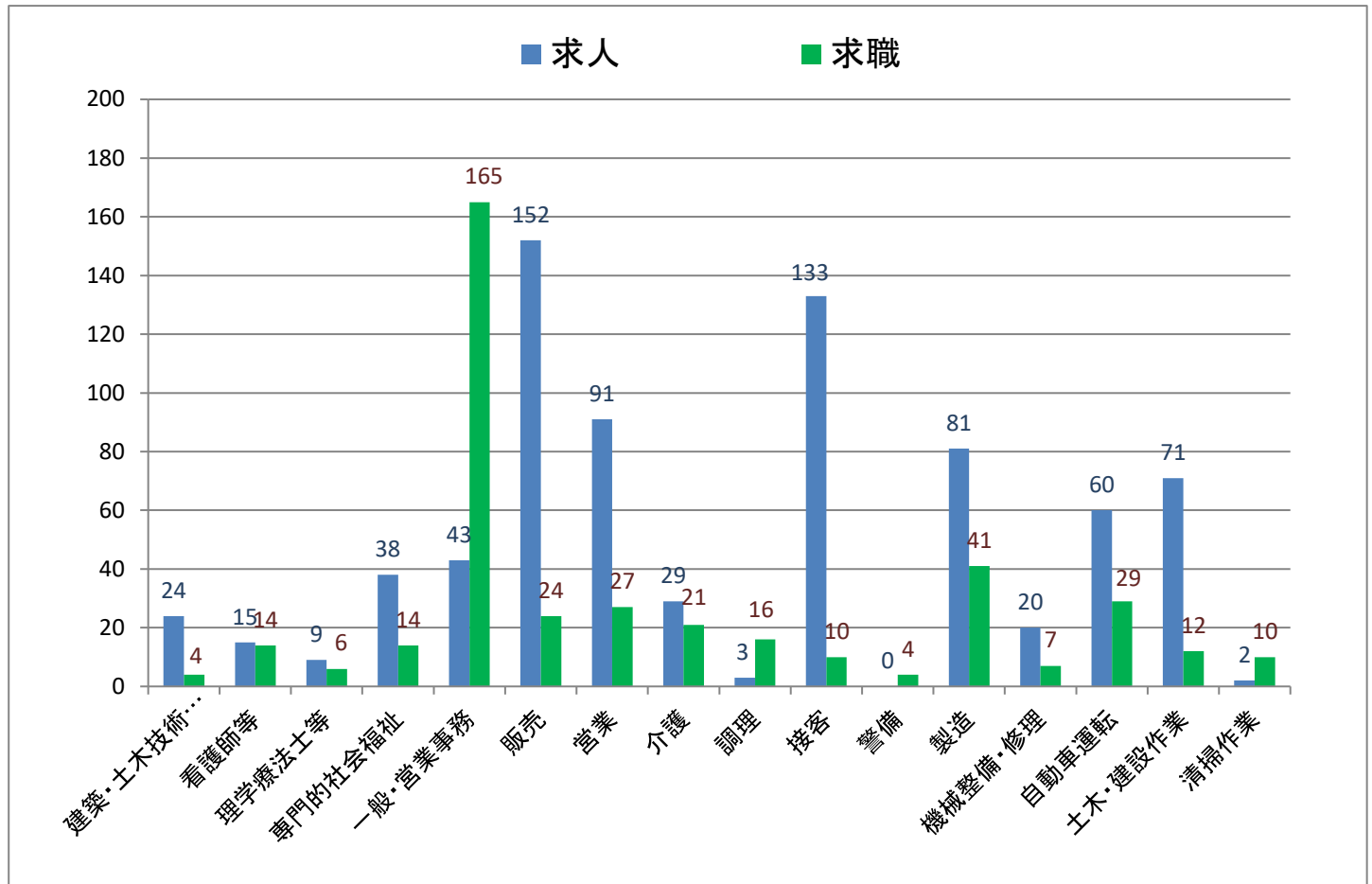


※有効求人倍率は、仕事を探す一人に対して何人分の求人があるかを示しています。1倍を超えると求人方が多く、下回ると仕事を探す人の方が多ということになります。

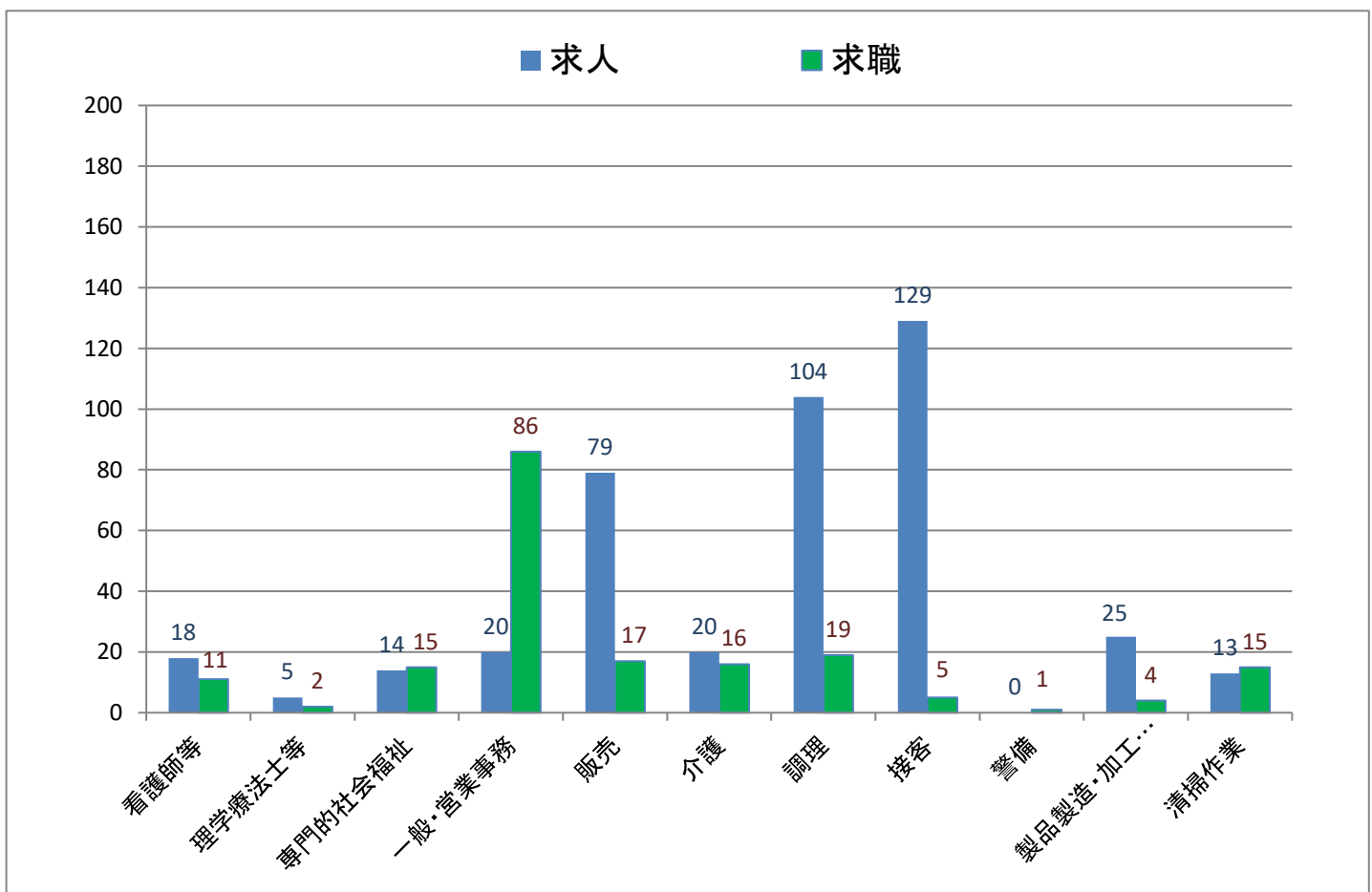


## 主な職種の求人・求職バランス表(令和3年1月内容)

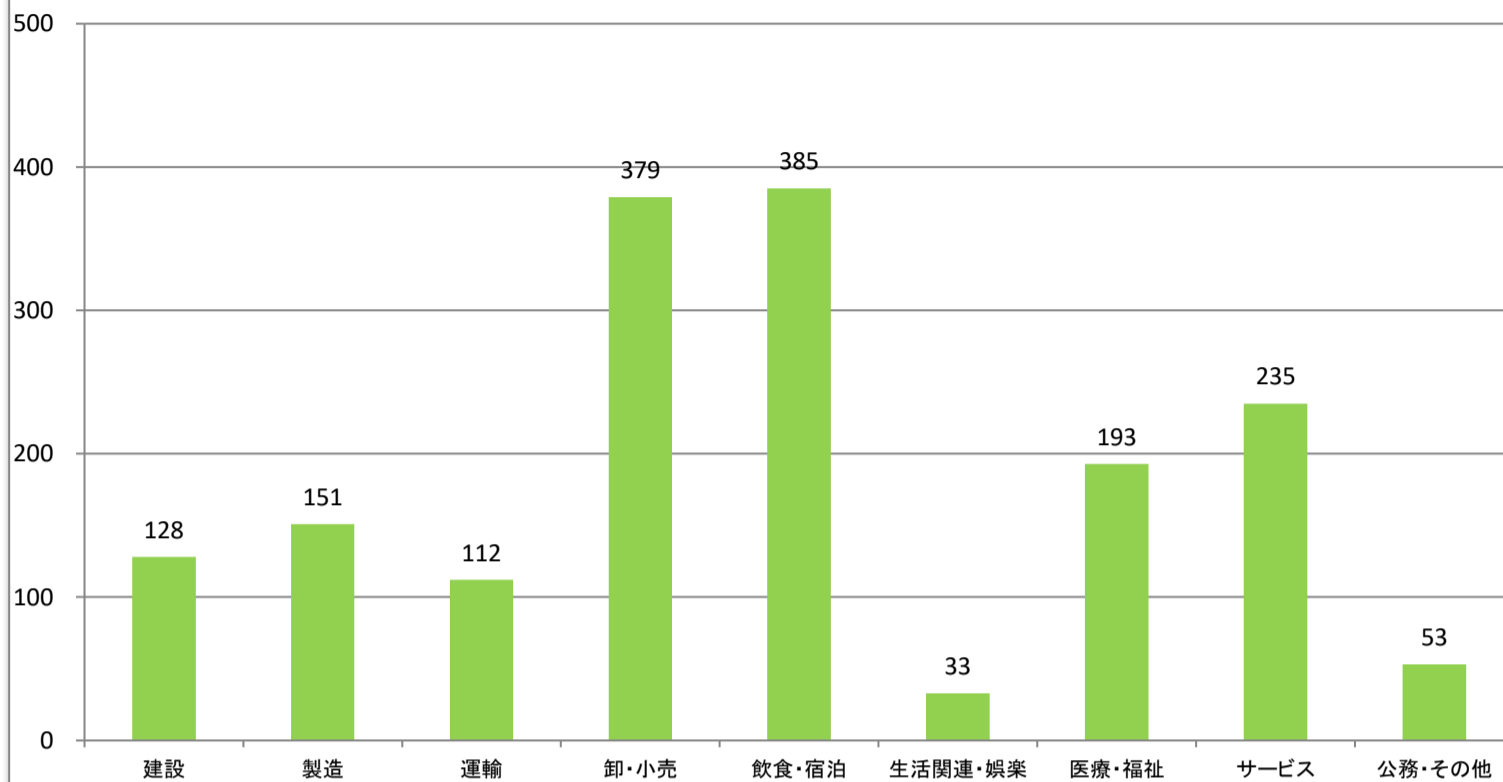
### (常用フルタイム)



### (常用パートタイム)

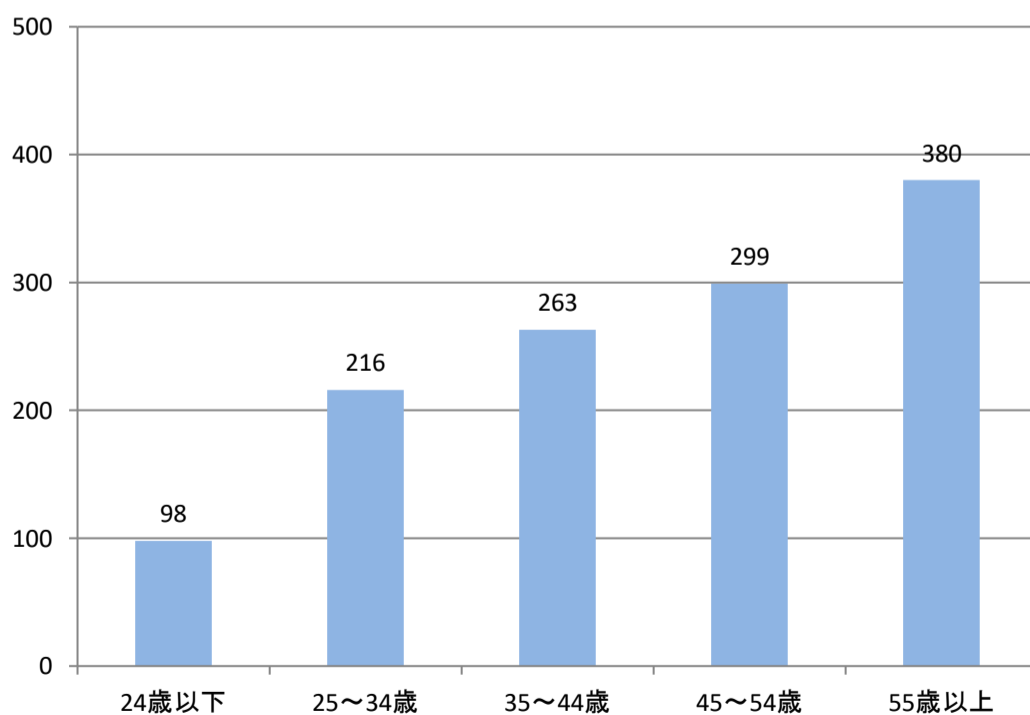


### 主な産業の新規求人数 《令和2年11月～令和3年1月内容》



※3ヶ月の合計です。

### 年齢層別求職者数 《令和2年11月～令和3年1月内容》



※3ヶ月の月平均です。

## 職業別新規求人賃金情報

【令和2年10月～令和2年12月内容】

(単位:万円)

	求人件数計	12.5～15未	15～17.5未	17.5～20未	20～22.5未	22.5～25未	25～27.5未	27.5～
建築・土木技術者等	16	0	1	2	5	7	11	15
薬剤師等	1	0	0	0	0	0	0	1
看護師等	15	0	2	3	10	14	11	4
専門的・社会福祉の職業	17	3	8	10	13	10	7	2
一般事務員・営業事務員	36	9	17	15	20	17	17	14
経理事務員	2	1	1	1	2	2	1	1
販売員	49	1	1	47	47	47	47	47
営業員	42	0	4	7	23	32	37	35
介護の職業	21	7	13	16	17	16	8	1
調理の職業	2	0	1	1	1	1	1	1
接客の職業	116	1	4	8	108	112	109	107
警備員	0	0	0	0	0	0	0	0
製造の職業	37	6	23	28	27	22	16	8
機械整備・修理の職業	14	1	2	6	9	9	11	7
自動車運転の職業	29	1	7	8	17	14	18	13
土木・建設の職業	23	0	8	15	22	16	14	12
電気工事の職業	3	0	0	0	3	3	3	3
清掃の職業	1	0	1	1	0	0	0	0

※この賃金情報は、ハローワークで受理したフルタイム求人を賃金月額(時間給、日給の場合は月額換算)別に区分したものです。賃金額に幅(上限額と下限額)があり複数の区分にまたがる場合は、すべての区分欄に「1」が入ります。そのため、各区分欄の合計(横計)は求人件数計とは一致しません。

この資料は四半期ごとに更新しています。

## 中途採用者採用時賃金情報

【令和2年10月～令和2年12月内容】

(月額、単位:千円)

	全年齢	～24歳	25～34歳	35～44歳	45～54歳	55～64歳
職業計	229	181	216	240	248	243
専門・技術	265	198	229	259	*	403
事務	221	*	227	225	215	*
販売	222	185	204	303	*	*
サービス	180	176	166	182	193	176
警備	*	*	*	*	*	*
運輸	246	*	243	255	272	192
生産工程・労務	205	169	213	224	189	197

※この賃金情報は、雇用保険の被保険者資格を取得した方(新卒者を除く。)の採用時の平均賃金です。

「\*」は対象者が3人未満のため掲載していません。

この資料は四半期ごとに更新しています。