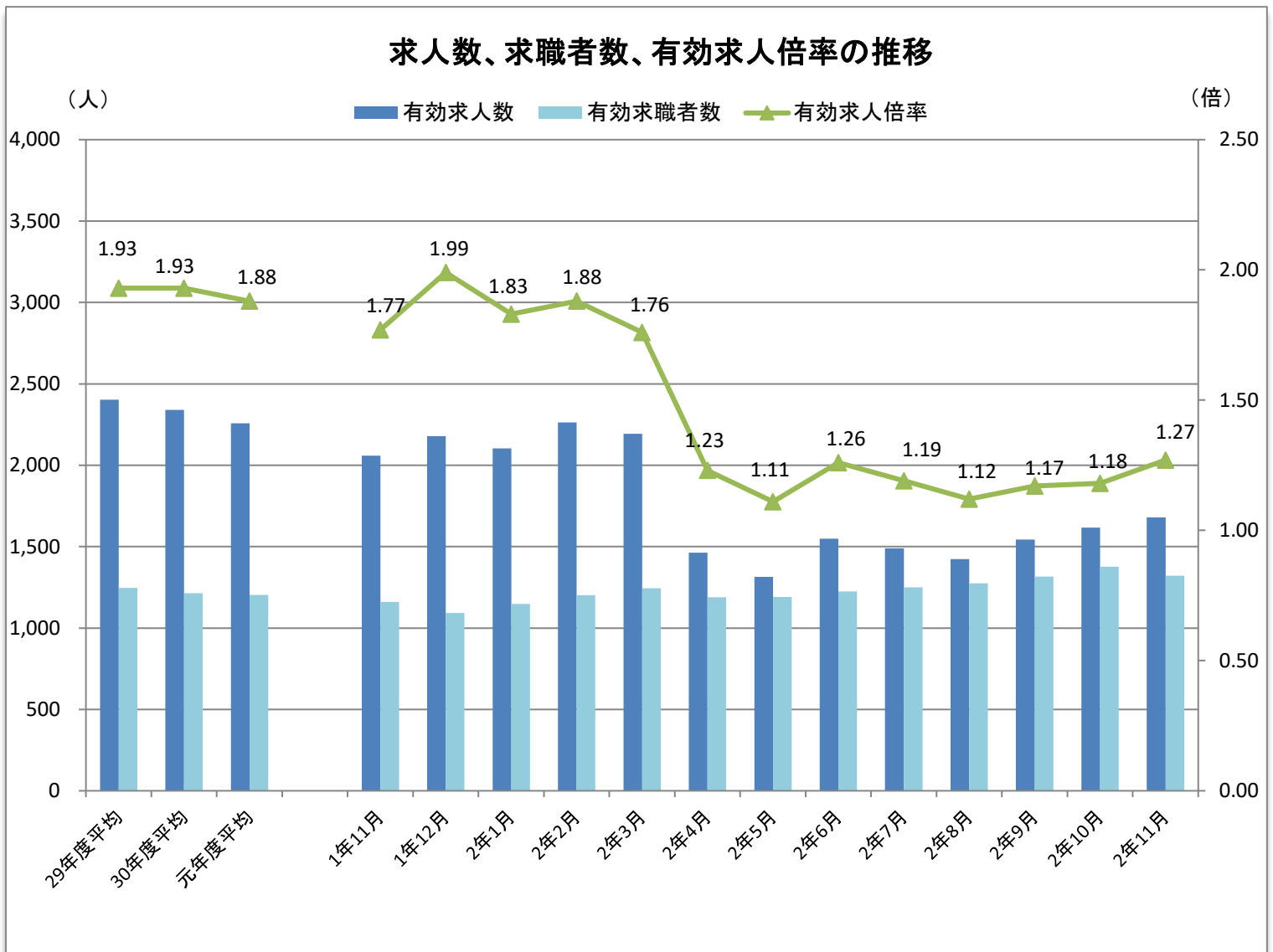


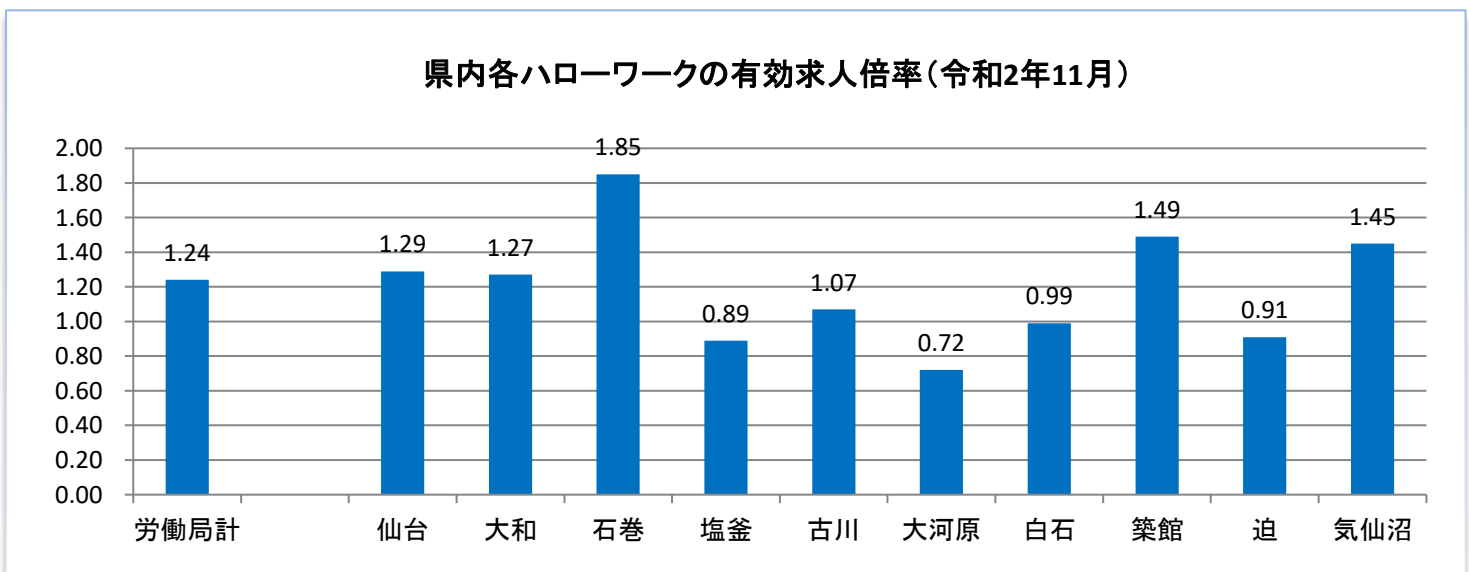
# ハローワーク大和



## 管内の雇用状況(令和2年11月内容)

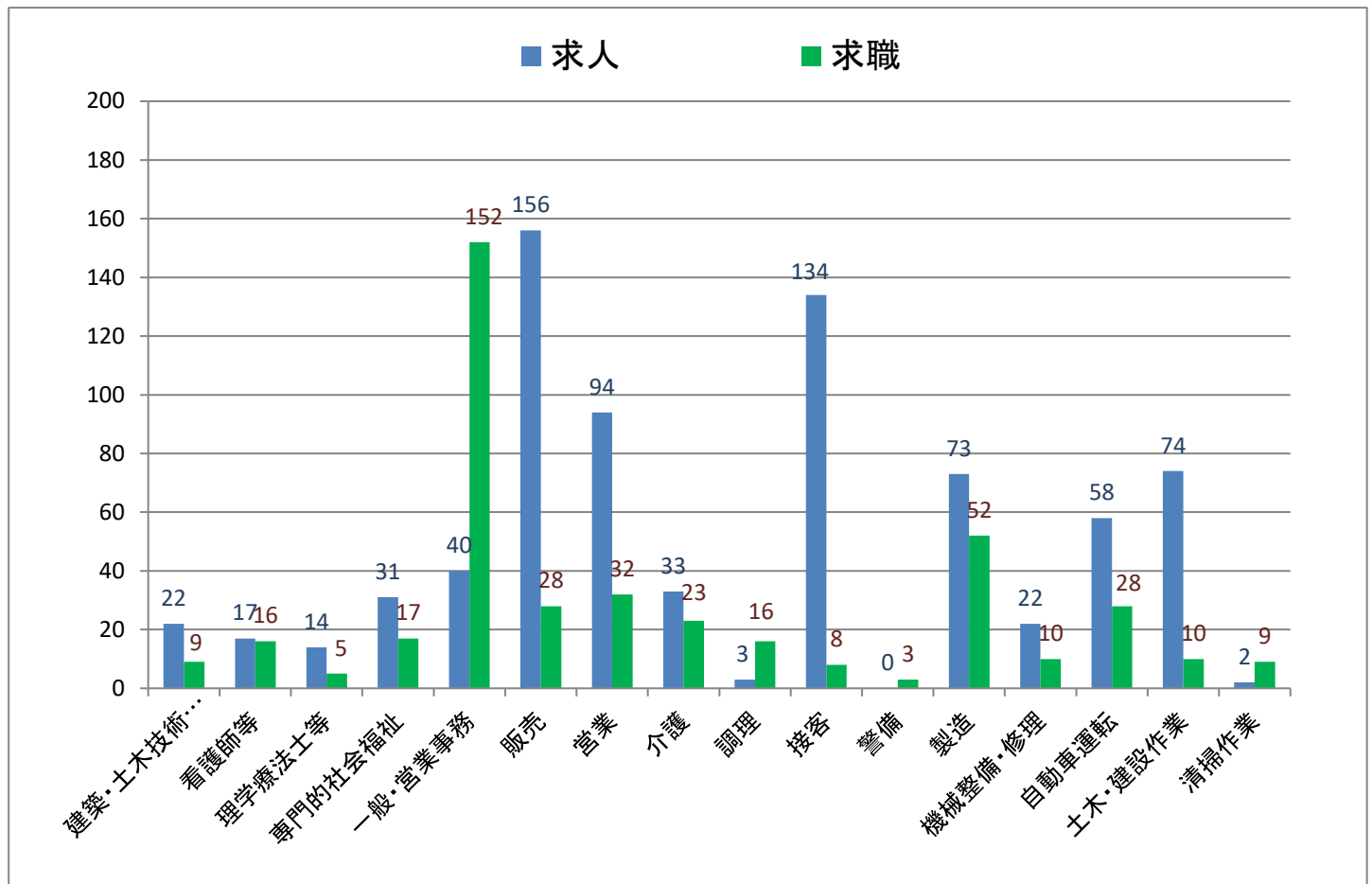


※有効求人倍率は、仕事を探す一人に対して何人分の求人があるかを示しています。1倍を超えると求人方が多く、下回ると仕事を探す人の方が多ということになります。

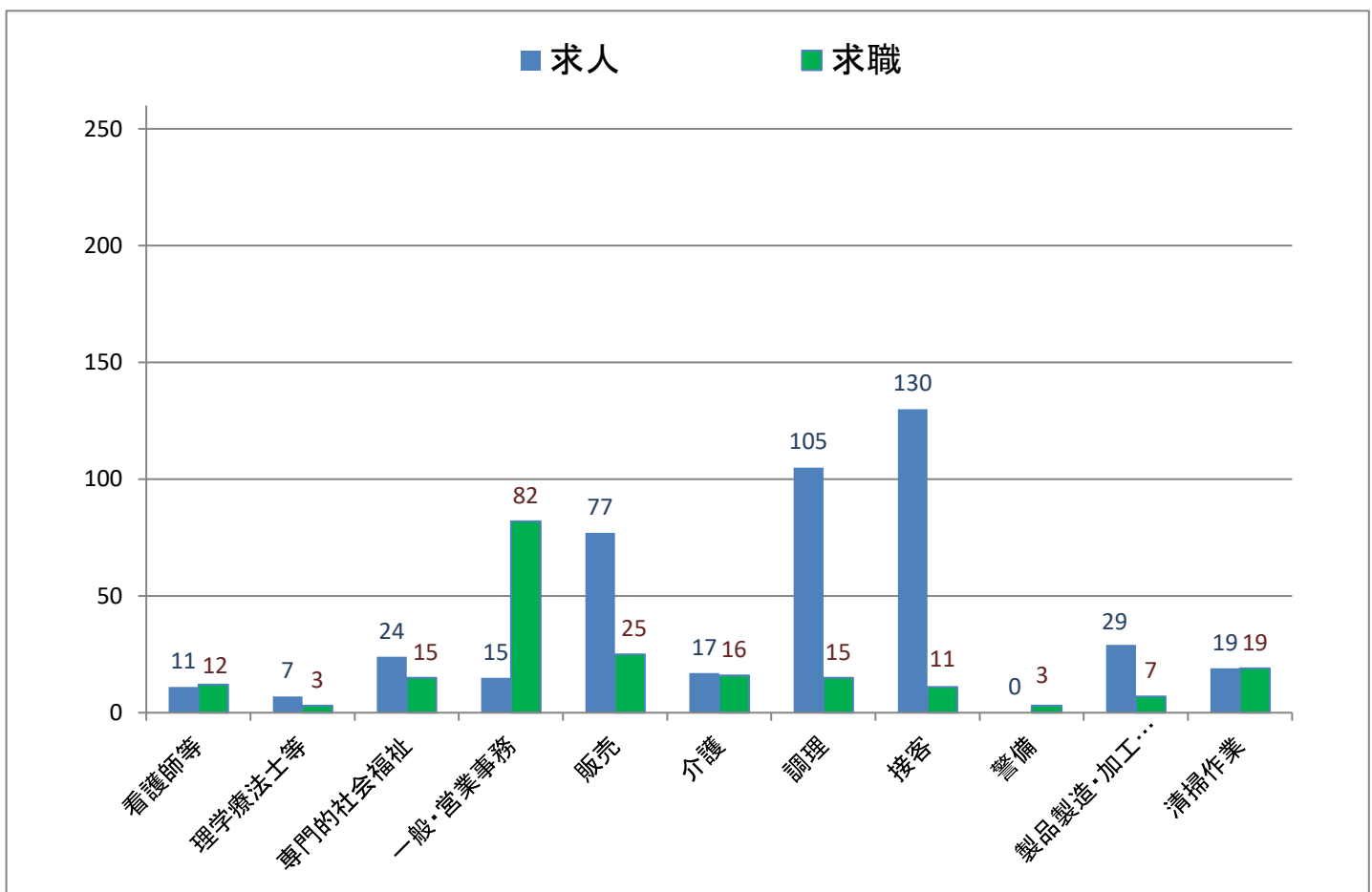


## 主な職種の求人・求職バランス表(令和2年11月内容)

### (常用フルタイム)

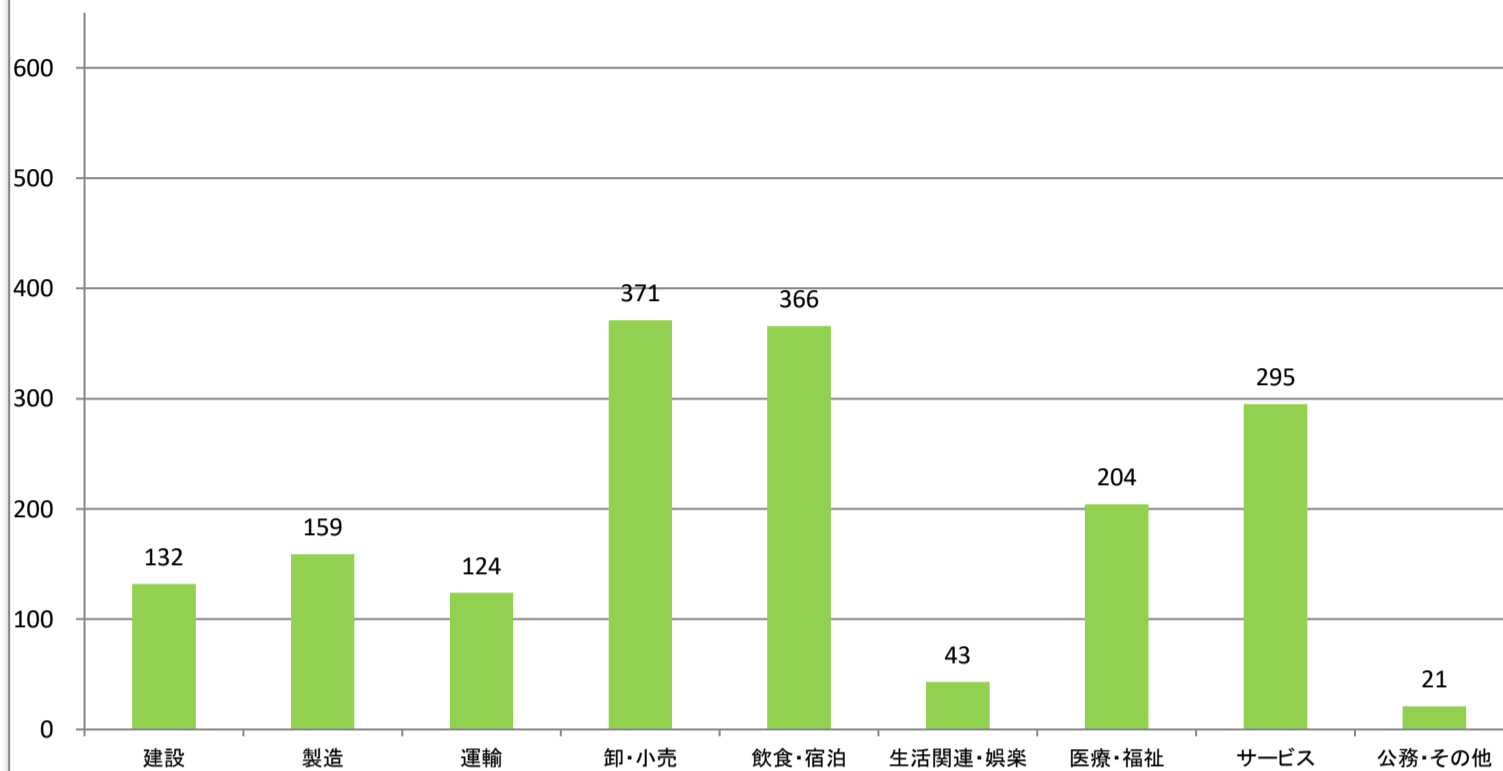


### (常用パートタイム)



### 主な産業の新規求人数

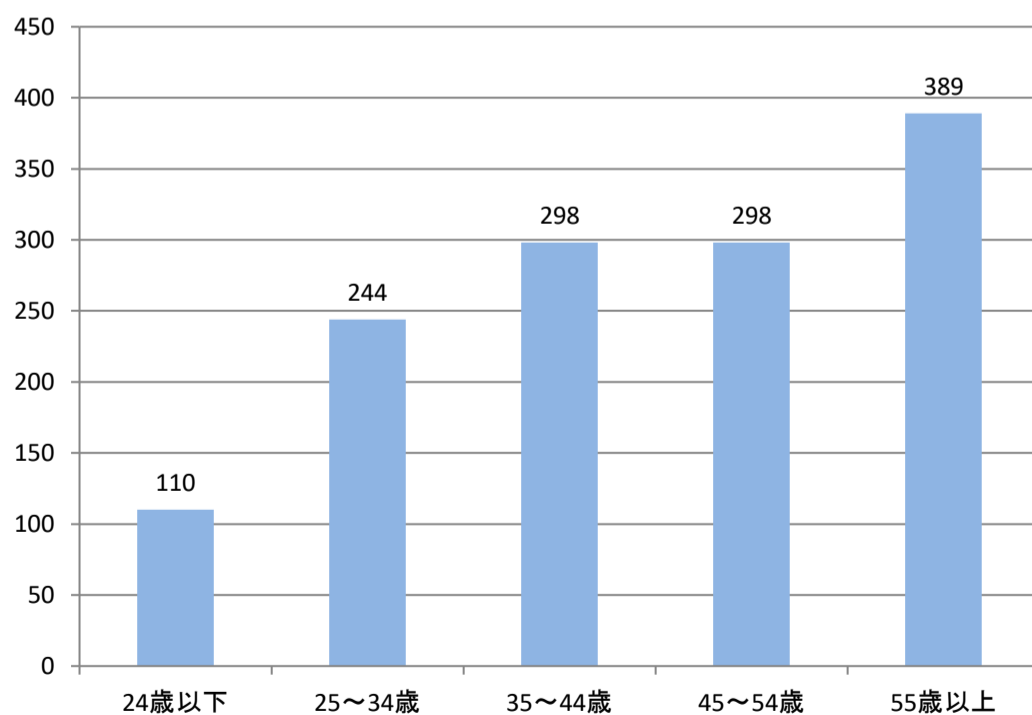
《令和2年9月～令和2年11月内容》



※3ヶ月の合計です。

### 年齢層別求職者数

《令和2年9月～令和2年11月内容》



※3ヶ月の月平均です。

## 職業別新規求人賃金情報

【令和2年7月～令和2年9月内容】

(単位:万円)

	求人件数計	10～12.5未	12.5～15未	15～17.5未	17.5～20未	20～22.5未	22.5～25未	25～27.5未	27.5～
建築・土木技術者等	9	0	0	1	2	4	5	7	7
薬剤師等	1	0	0	0	0	0	0	0	1
看護師等	16	0	0	1	3	10	13	12	7
専門的・社会福祉の職業	13	1	1	3	4	10	10	6	2
一般事務員・営業事務員	41	0	11	11	14	23	16	18	14
経理事務員	3	0	1	1	1	1	1	2	2
販売員	51	0	1	1	48	47	47	47	48
営業員	40	0	0	1	2	14	30	37	37
介護の職業	16	0	3	9	13	13	10	5	0
調理の職業	2	0	0	1	1	1	1	1	1
接客の職業	120	0	2	4	11	112	115	110	108
警備員	0	0	0	0	0	0	0	0	0
製造の職業	33	0	1	19	27	21	18	14	8
機械整備・修理の職業	9	0	1	5	4	3	3	4	4
自動車運転の職業	36	0	8	10	6	19	15	14	13
土木・建設の職業	34	0	0	13	23	30	22	18	13
電気工事の職業	4	0	0	3	3	3	2	2	2
清掃の職業	3	0	0	2	3	1	1	0	0

※この賃金情報は、ハローワークで受理したフルタイム求人賃金月額(時間給、日給の場合は月額換算)別に区分したものです。賃金額に幅(上限額と下限額)があり複数の区分にまたがる場合は、すべての区分欄に「1」が入ります。そのため、各区分欄の合計(横計)は求人件数計とは一致しません。

この資料は四半期ごとに更改しています。

## 中途採用者採用時賃金情報

【令和2年7月～令和2年9月内容】

(月額、単位:千円)

	全年齢	～24歳	25～34歳	35～44歳	45～54歳	55～64歳
職業計	238	198	237	246	231	263
専門・技術	309	190	356	306	346	319
事務	217	*	195	252	228	*
販売	221	190	212	235	*	272
サービス	198	189	194	200	180	*
警備	*	*	*	*	*	*
運輸	252	237	259	252	237	264
生産工程・労務	214	195	222	221	212	211

※この賃金情報は、雇用保険の被保険者資格を取得した方(新卒者を除く。)の採用時の平均賃金です。

「\*」は対象者が3人未満のため掲載していません。

この資料は四半期ごとに更改しています。