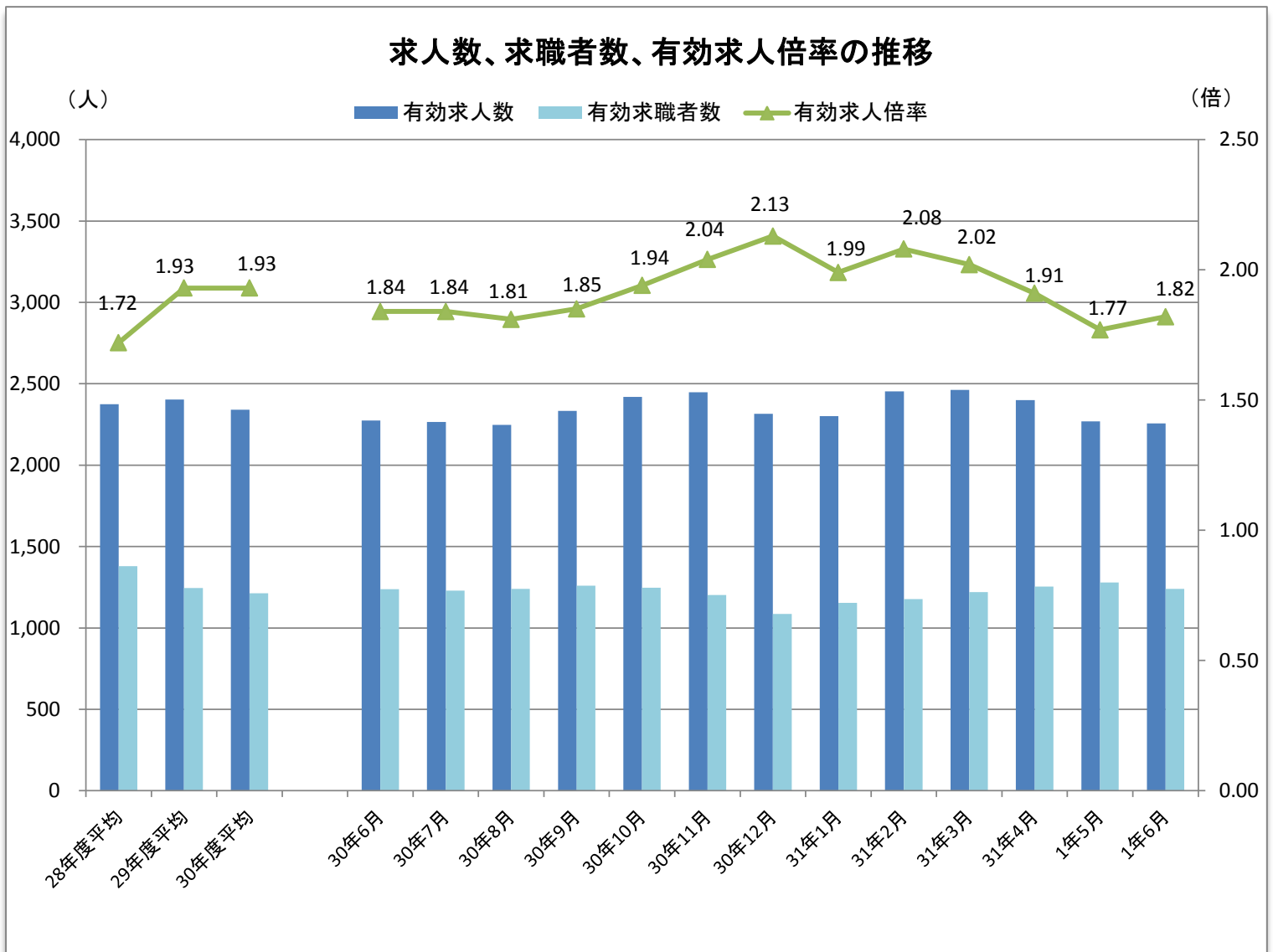


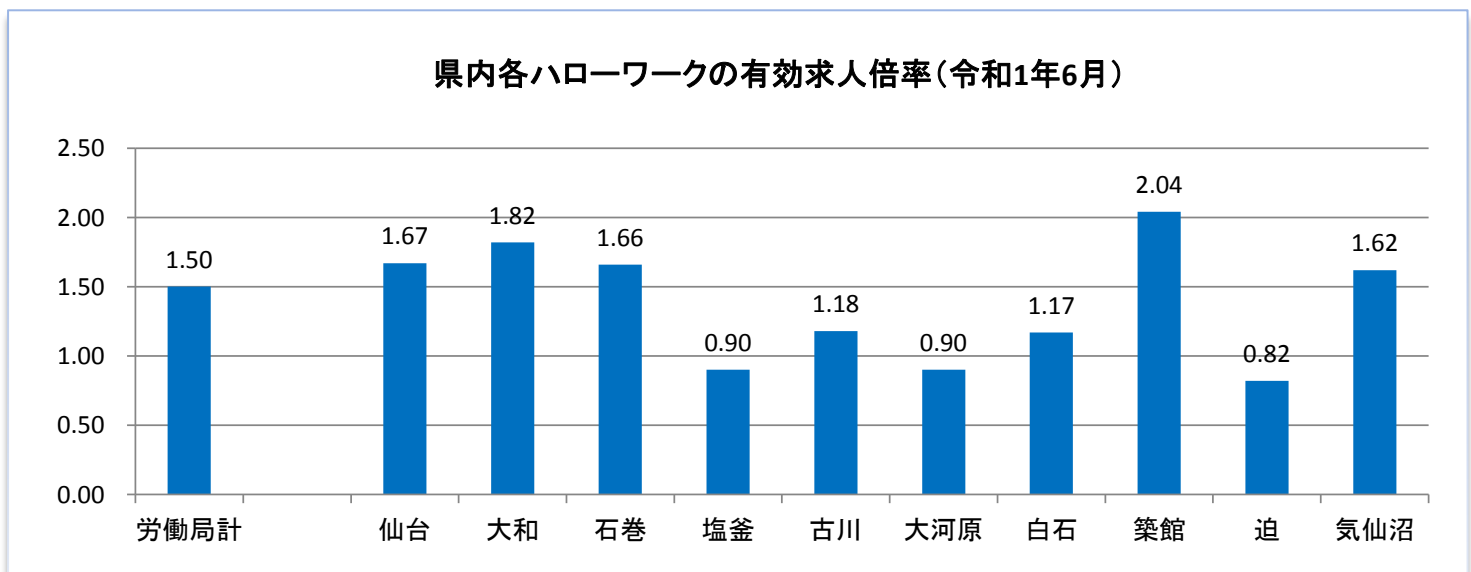
ハローワーク大和



管内の雇用状況(令和1年6月内容)

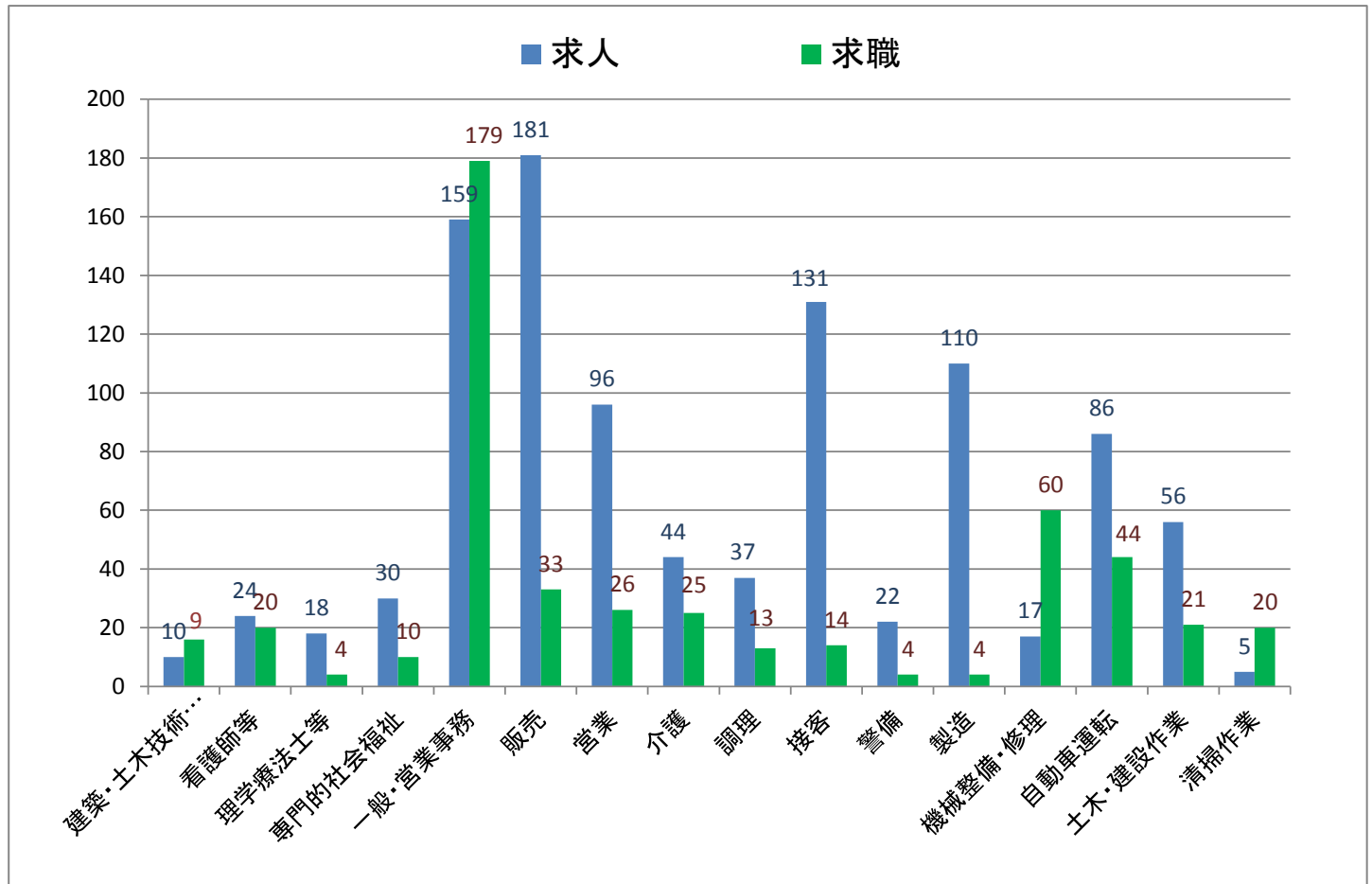


※有効求人倍率は、仕事を探す一人に対して何人分の求人があるかを示しています。1倍を超えると求人方が多く、下回ると仕事を探す人の方が多いということになります。

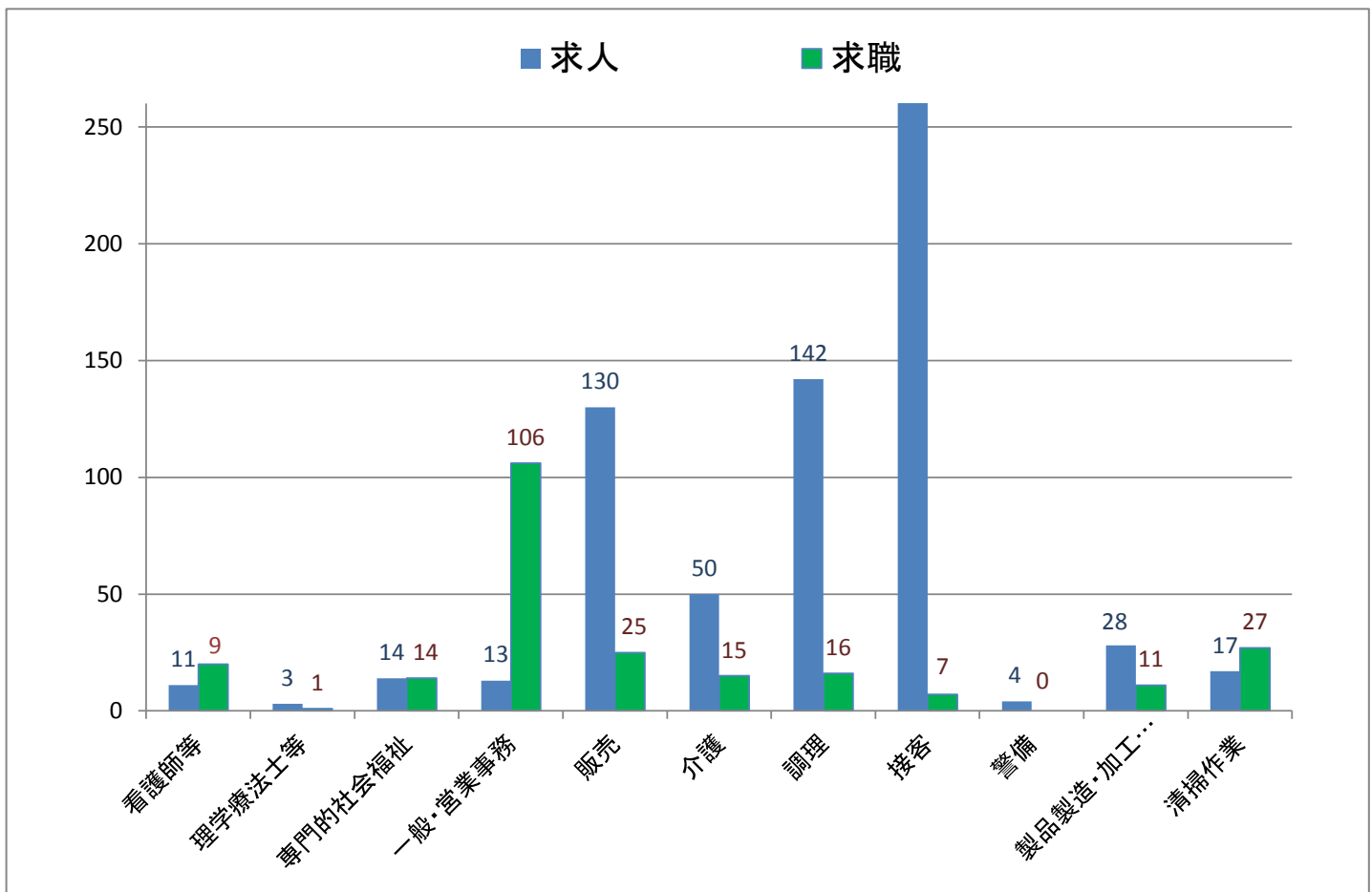


主な職種の求人・求職バランス表(令和1年6月内容)

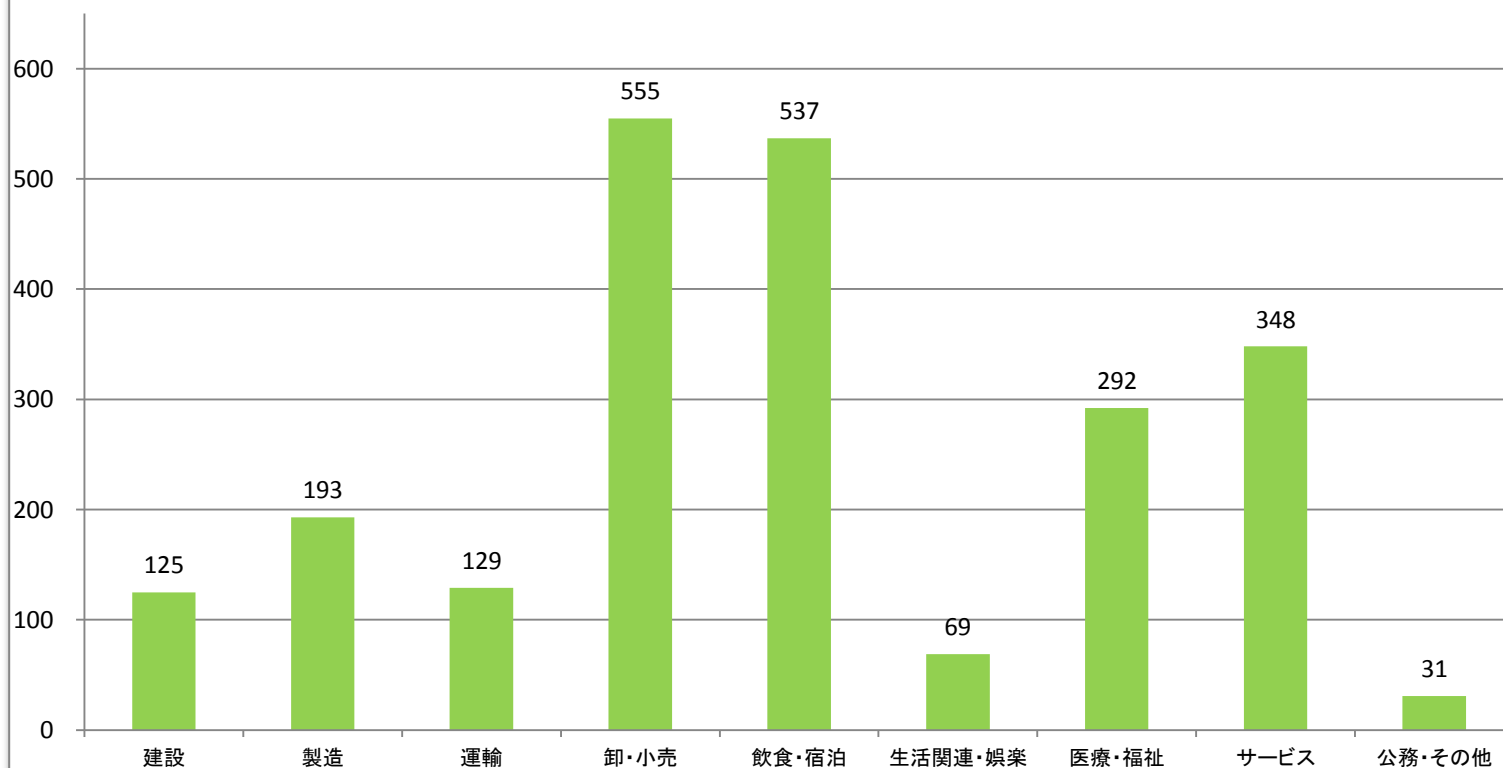
(常用フルタイム)



(常用パートタイム)



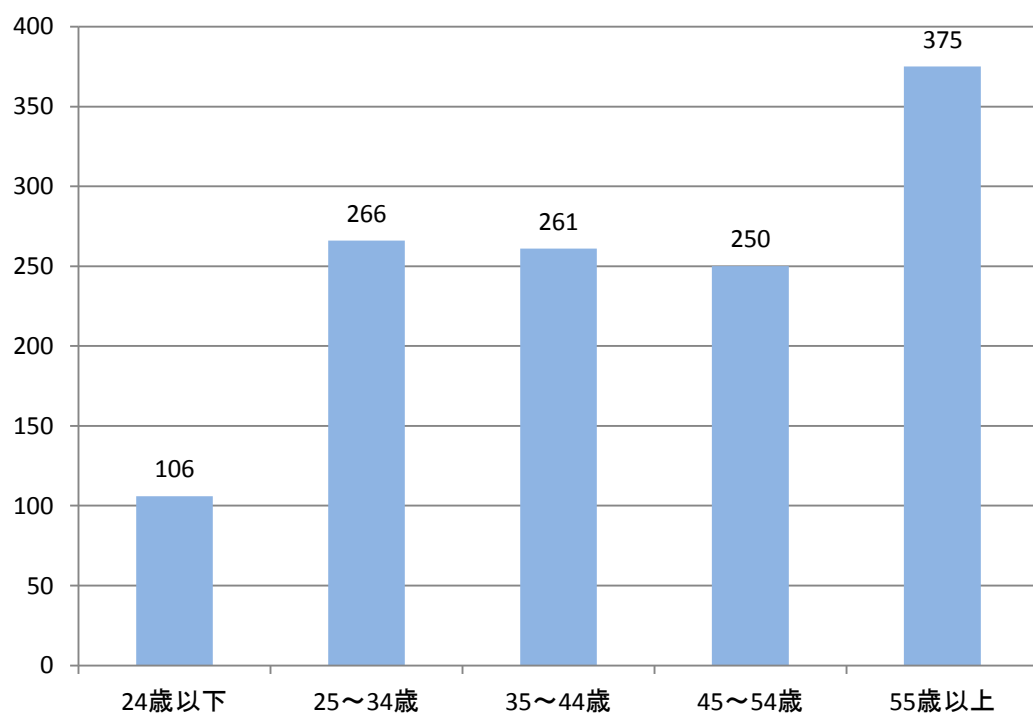
主な産業の新規求人数 《平成31年4月～令和1年6月内容》



※3ヶ月の合計です。

年齢層別求職者数

《平成31年4月～令和1年6月内容》



※3ヶ月の月平均です。

職業別新規求人賃金情報

【平成31年4月～令和元年6月内容】

(単位:万円)

	求人件数計	10～12.5未	12.5～15未	15～17.5未	17.5～20未	20～22.5未	22.5～25未	25～27.5未	27.5～
建築・土木技術者等	7	0	0	1	2	3	5	5	4
薬剤師等	4	0	0	0	0	0	2	2	4
看護師等	19	0	0	1	7	14	16	16	10
専門的・社会福祉の職業	20	0	2	6	15	13	7	4	0
一般事務員・営業事務員	96	0	23	23	57	58	57	55	51
経理事務員	7	0	1	2	4	4	3	3	2
販売員	62	0	2	3	59	59	57	56	56
営業員	45	1	1	3	30	32	37	38	29
介護の職業	22	0	7	15	19	17	12	12	2
調理の職業	24	0	0	5	8	15	12	11	15
接客の職業	112	0	1	5	5	8	13	106	104
警備員	3	0	1	1	3	3	3	2	0
製造の職業	43	0	7	23	33	25	18	13	8
機械整備・修理の職業	9	0	2	4	5	4	4	3	1
自動車運転の職業	40	0	6	4	7	20	14	19	16
土木・建設の職業	22	0	0	9	14	17	15	12	10
電気工事の職業	5	0	0	0	0	2	5	5	4
清掃の職業	3	1	1	0	0	1	0	0	0

※この賃金情報は、ハローワークで受理したフルタイム求人賃金月額(時間給、日給の場合は月額換算)別に区分したものです。賃金額に幅(上限額と下限額)があり複数の区分にまたがる場合は、すべての区分欄に「1」が入ります。そのため、各区分欄の合計(横計)は求人件数計とは一致しません。

この資料は四半期ごとに更改しています。

中途採用者採用時賃金情報

【平成31年4月～令和元年6月内容】

(月額、単位:千円)

	全年齢	～24歳	25～34歳	35～44歳	45～54歳	55～64歳
職業計	230	196	225	223	250	260
専門・技術	241	209	233	244	258	308
事務	227	165	227	196	267	336
販売	231	218	210	253	*	220
サービス	210	190	218	205	222	186
警備	163	*	*	*	*	177
運輸	239	222	240	236	254	221
生産工程・労務	222	194	223	221	234	239

※この賃金情報は、雇用保険の被保険者資格を取得した方(新卒者を除く。)の採用時の平均賃金です。

「*」は対象者が3人未満のため掲載していません。

この資料は四半期ごとに更改しています。