

～ ハローワーク仙台管内の一般職業紹介状況について ～

<令和6年6月内容>

【概況】

- 有効求人倍率(原数値)は、1.31倍で、前年同月を0.16ポイント下回った。
- 新規求人倍率(原数値)は、2.58倍で、前年同月を0.19ポイント下回った。

○求人の状況

- 新規求人数は9,894人(前年同月比▲13.2%、▲1,503人)となり、前年同月比で令和5年10月から9か月連続で減少となりました。
- フルタイム求人は前年同月比で令和6年4月から3か月連続で減少となりました。産業別にみると、「建設業」(▲316人)などで大きく減少しました。
- パート求人は前年同月比で令和6年5月から2か月連続で減少となりました。産業別にみると、「サービス業」(▲300人)などで大きく減少しました。
- 月間有効求人数は28,186人(前年同月比▲8.9%、▲2,745人)となり、前年同月比で令和5年11月から8か月連続で減少となりました。

○求職の状況

- 新規求職申込件数は3,837人(前年同月比▲6.8%、▲282人)となり、前年同月比で令和6年5月から2か月連続で減少となりました。
- 新規常用フルタイム就職希望者の態様別登録状況を前年同月比で見ると、「在職者」:▲1.6%、「離職者」:▲8.9%、「無業者」:±0%となっています。新規常用フルタイム全体では、▲6.0%となっています。
- 月間有効求職者数は21,557人(前年同月比+2.6%、+554人)となり、前年同月比で令和5年7月から12か月連続で増加となりました。

○有効求人倍率の状況

- 有効求人倍率(原数値)は、1.31倍となり、令和5年10月から9か月連続で前年同月を下回りました。

【添付資料】

- ① 雇用情勢
- ② 求人・求職の状況
- ③ 産業別新規求人の状況
- ④ 年齢別有効常用求職者の状況

(注) 1. ハローワーク仙台の管轄地域: 仙台市、名取市、岩沼市、亶理郡(亶理町・山元町)。
2. ハローワークインターネットサービスの機能拡充に伴い、令和3年9月以降の数値には、ハローワークに来所せず、オンライン上で求職登録した求職者数等が含まれている。

雇用情勢

令和6年6月内容

求人倍率

(倍)

	令和6年6月	令和5年6月	令和4年6月	令和3年6月
有効求人倍率	1.31	1.47	1.43	1.26
新規求人倍率	2.58	2.77	2.66	2.53

求人人数

(人)

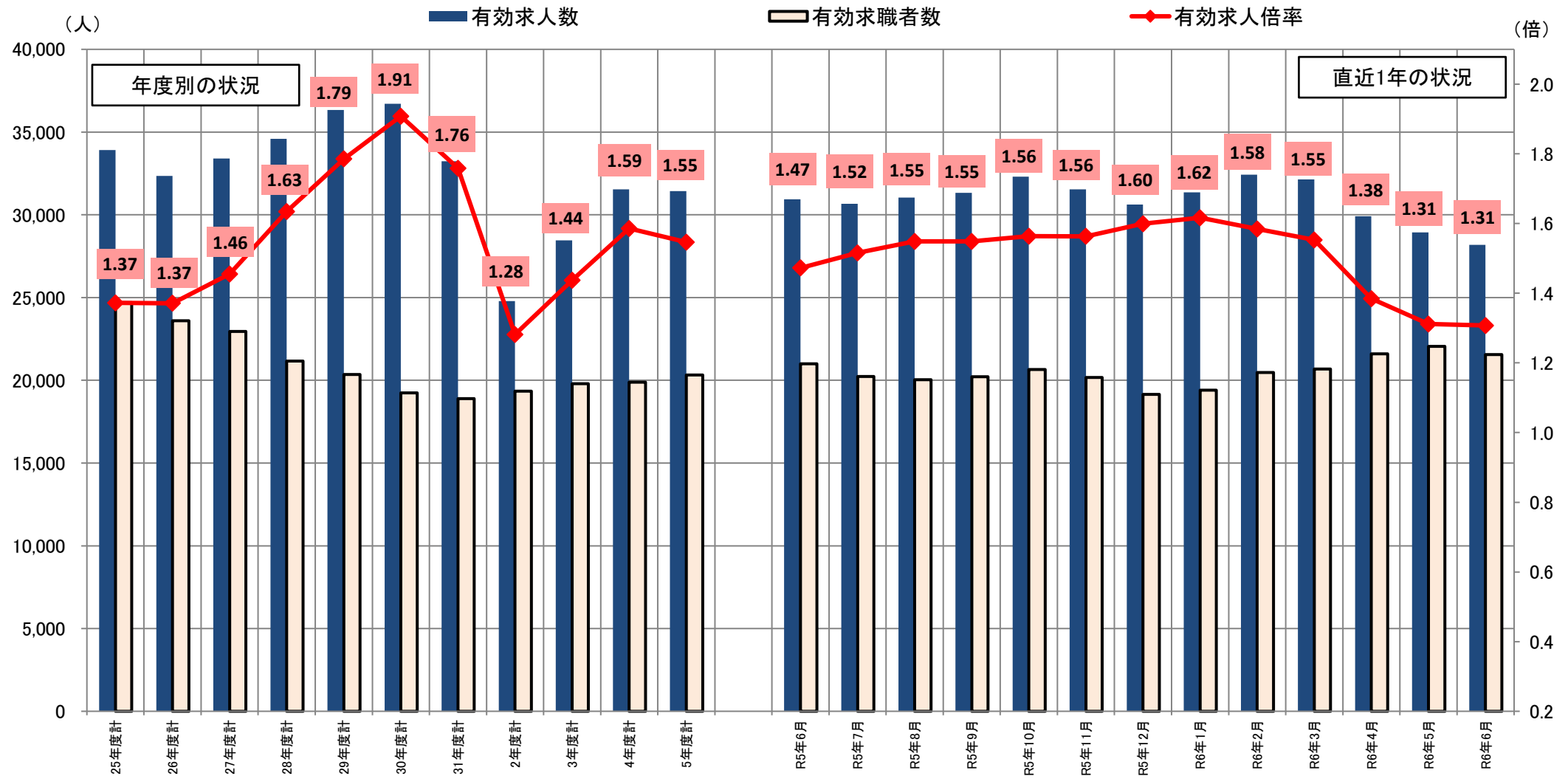
	令和6年6月	令和5年6月	令和4年6月	令和3年6月
有効求人人数	28,186	30,931	30,466	25,575
新規求人人数	9,894	11,397	11,426	9,802

求職者数

(人)

	令和6年6月	令和5年6月	令和4年6月	令和3年6月
有効求職者数	21,557	21,003	21,265	20,286
新規求職者数	3,837	4,119	4,298	3,881

求人・求職の状況

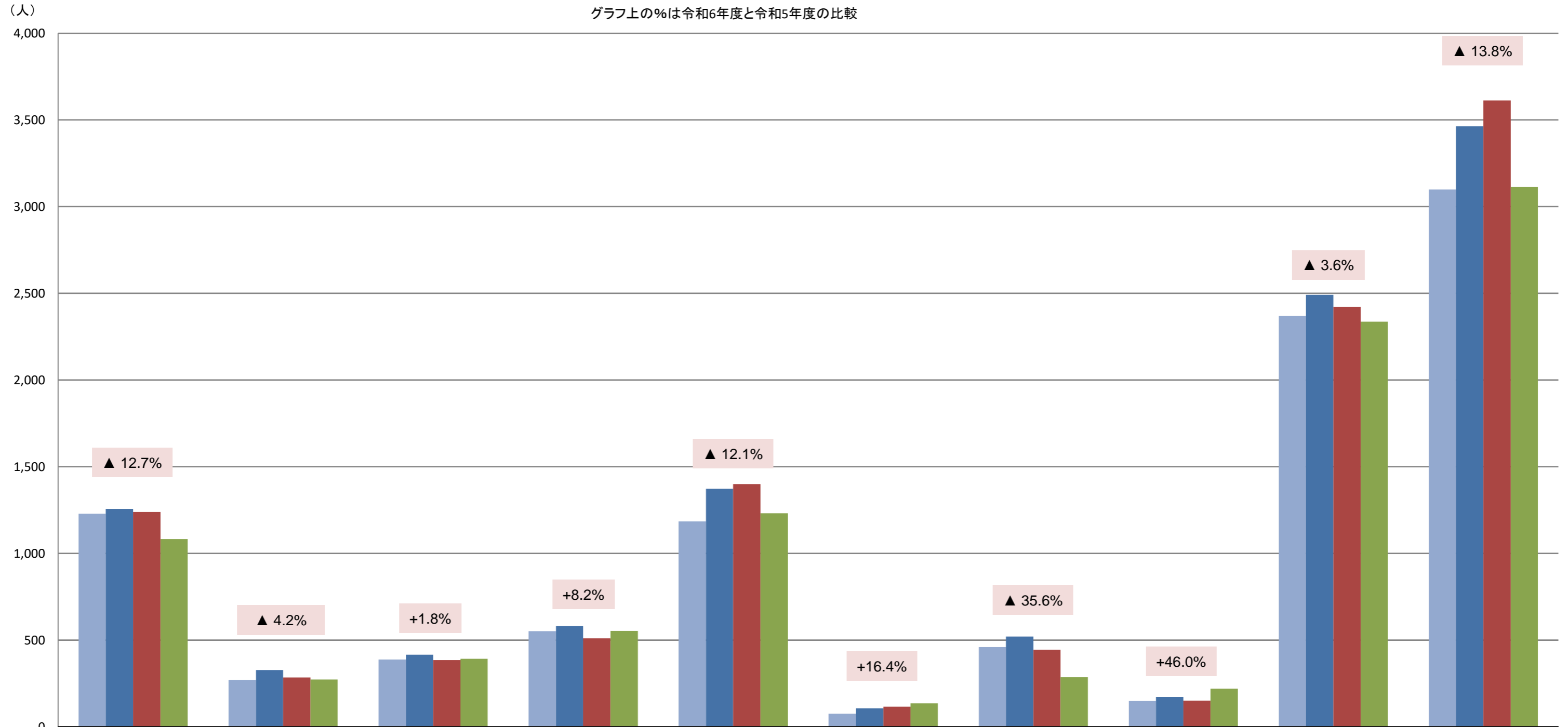


	26年度計	27年度計	28年度計	29年度計	30年度計	31年度計	2年度計	3年度計	4年度計	5年度計	R5年6月	R5年7月	R5年8月	R5年9月	R5年10月	R5年11月	R5年12月	R6年1月	R6年2月	R6年3月	R6年4月	R6年5月	R6年6月
有効求人人数	32,356	33,405	34,590	36,332	36,716	33,234	24,793	28,455	31,540	31,430	30,931	30,673	31,041	31,323	32,301	31,544	30,621	31,365	32,430	32,134	29,917	28,933	28,186
有効求職者数	23,595	22,953	21,163	20,348	19,241	18,896	19,347	19,796	19,887	20,323	21,003	20,234	20,039	20,223	20,657	20,176	19,147	19,403	20,467	20,688	21,608	22,058	21,557

注1) 有効求人人数、有効求職者数及び有効求人倍率は原数値。

産業別新規求人数の状況

グラフ上の%は令和6年度と令和5年度の比較



	D 建設業	E 製造業	G 情報通信業	H 運輸業・郵便業	I 卸売業・小売業	J 金融業・保険業	M 宿泊業・飲食サービス業	O 教育・学習支援業	P 医療・福祉	L,N,R等 サービス業*
03年度 月平均	1,229	269	388	551	1,184	74	460	149	2,370	3,099
04年度 月平均	1,257	327	416	580	1,373	105	520	172	2,492	3,463
05年度 4-6月平均	1,239	284	385	510	1,400	116	444	150	2,422	3,613
06年度 4-6月平均	1,082	272	392	552	1,231	135	286	219	2,336	3,114

* L,N,R等サービス業は、L-「学術研究、専門・技術サービス業」、N-「生活関連サービス業、娯楽業」、R-「サービス業(他に分類されないもの)」および中分類70-「物品賃貸業」の合計。

年齢別有効常用求職者の状況

<令和6年6月末現在>

常用全数 21,461人

