

# しおがま

ハローワーク塩釜  
 塩竈市港町1丁目4-1  
 (マリンゲート塩釜3F)  
 TEL 022-362-3361

## 11月の窓口の動き(求人・求職・求人倍率)

### 【求人の動き】

新規求人数は712人で、前月比14.1%とかなり大きく減少した。また、対前年同月比でも3.5%とやや減少した。

月間有効求人数は2059人で、前月比1%とわずかに増加した。また、対前年同月比では2.9%とわずかに減少した。

### 【有効求人倍率の動き】

有効求人倍率は0.75倍となり、前月比で0.04ポイント上回った。また、対前年同月比は0.03ポイント下回った。

(宮城県 1.24倍 東北 1.23倍 全国 1.25倍)

### 【求職の動き】

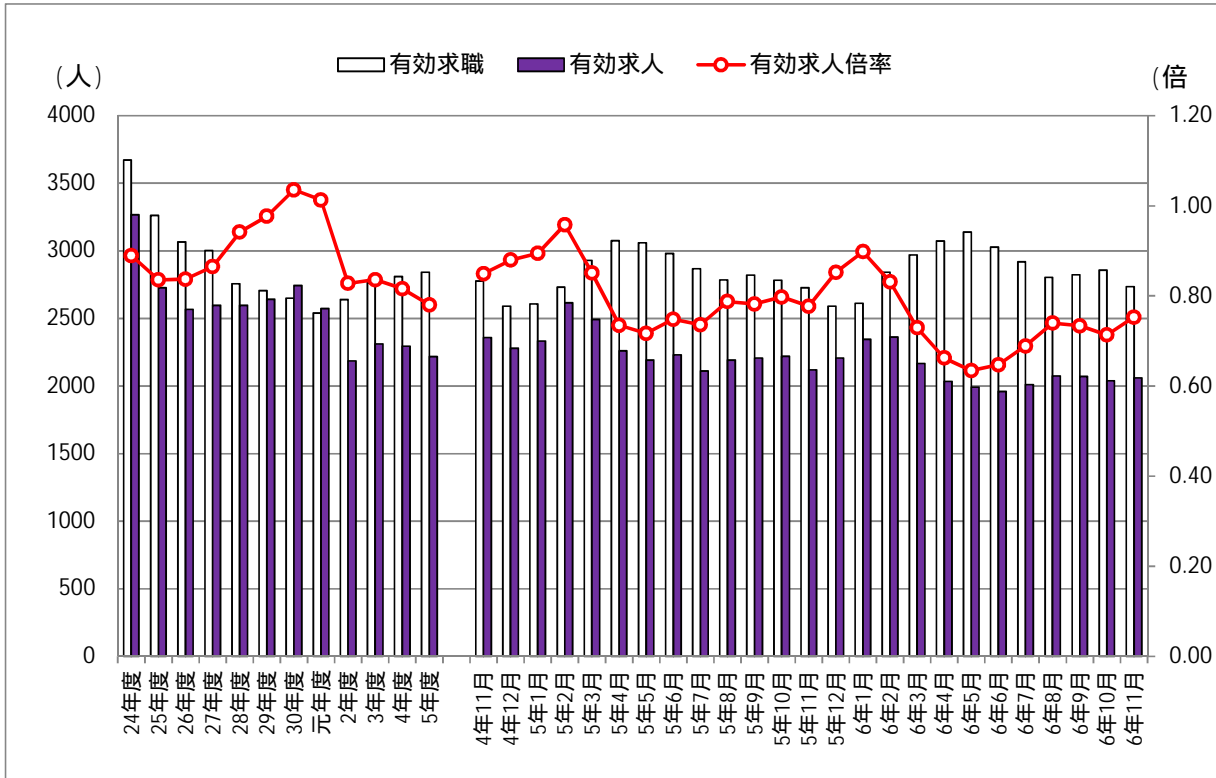
新規求職者数は540人で、前月比18.3%と大幅に減少した。また、対前年同月比でも2%とわずかに減少した。

月間有効求職者数は2735人で、前月比4.3%とやや減少した。また、対前年同月比では0.3%とわずかに増加した。

参考: 過去の有効求人倍率 昭和52年度以降

過去最高・・・1.40(平成2年度)

過去最低・・・0.35(平成21年度)



(注) ハローワークインターネットサービスの機能拡充に伴い、令和3年9月以降の数値には、ハローワークに来所せず、オンライン上で求職登録した求職者数や、ハローワークインターネットサービスの求人に直接応募した就職件数等が含まれている。

### 1. 一般職業紹介状況 (学卒を除く, パートを含む)

項 目	計	男	女	対前年同月比	対前月比
新規求人数	712	-	-	3.5 %	14.1 %
月間有効求人数	2,059	-	-	2.9 %	1.0 %
新規求職者数	540	253	287	2.0 %	18.3 %
うち雇用保険受給者	123	67	56	1.7 %	7.9 %
月間有効求職者数	2,735	1,305	1,427	0.3 %	4.3 %
うち雇用保険受給者	667	347	320	6.8 %	2.5 %
新規求人倍率	1.32	-	-	0.02 p	0.06 p
月間有効求人倍率	0.75	-	-	0.02 p	0.04 p
紹介件数	509	283	226	13.6 %	14.9 %
うち雇用保険受給者	122	66	56	30.3 %	2.5 %
就職件数	138	59	78	13.2 %	26.2 %
うち雇用保険受給者	33	19	14	21.4 %	15.4 %
新規就職率 (%)	25.6	23.3	27.2	3.3 p	2.7 p

### 2. 中高年齢者職業紹介状況 (パートを含む)

項 目	計	男	女	対前年同月比	対前月比
新規求職者数	348	168	180	10.1 %	15.3 %
月間有効求職者数	1,667	838	828	3.4 %	2.8 %
紹介件数	324	184	140	8.7 %	15.8 %
就職件数	81	36	45	12.9 %	28.3 %

### 3. 障害者職業紹介状況

項 目	計	身体障害者	知的障害者等	対前年同月比	対前月比
新規求職者数	20	7	13	13.0 %	28.6 %
就職件数	6	1	5	14.3 %	0.0 %
月末現在有効求職者数	428	153	275	9.7 %	0.5 %

(注) 1. は減少である。

2. 平成16年11月から求職申込における「性別」の記入が任意となったことに伴い、男女と計は一致しない場合がある。

3. ハローワークインターネットサービスの機能拡充に伴う令和3年9月以降の数値の取扱いについては、1頁の注を参照。