

こんにちは ハローワーク

令和4年10月3日発行

10 月号

築館公共職業安定所
栗原市築館薬師2丁目2-1

TEL 0228-22-2531
FAX 0228-22-6892

ハローワークからのお知らせ

○ハローワークに来所し求人事業所の方が「求人者マイページ」を開設すると ⇒

①会社のパソコンやスマートフォンを使って求人申込みや求人内容の変更などが出来ます。それ以外にも以下のメリットがあります。

●過去に申込みした求人票のデータを活用して簡単に求人等の作成が出来き、求人公開までの時間が大幅に短縮できます。

●現在の求人公開状況の確認、取消の操作及び選考結果の入力が簡単に操作出来ます。

●データの入力及び送信機能を活用するため、事業所から当所までの移動時間や待ち時間が不要となります。

②操作方法は2～3頁をご覧ください。（電話等での更新対応も従来どおり可能ですが、当所での更新処理は「求人者マイページからの更新」を優先し処理させて頂くこととしておりますのでご理解ご協力願います）

③ご不明な点はハローワーク築館の求人担当（TEL22-2531）あてにお問い合わせ願います。

労働市場の動き(8月内容)

ハローワーク築館管内の求人・求職者の動向



◆8月の有効求人倍率は1.60倍

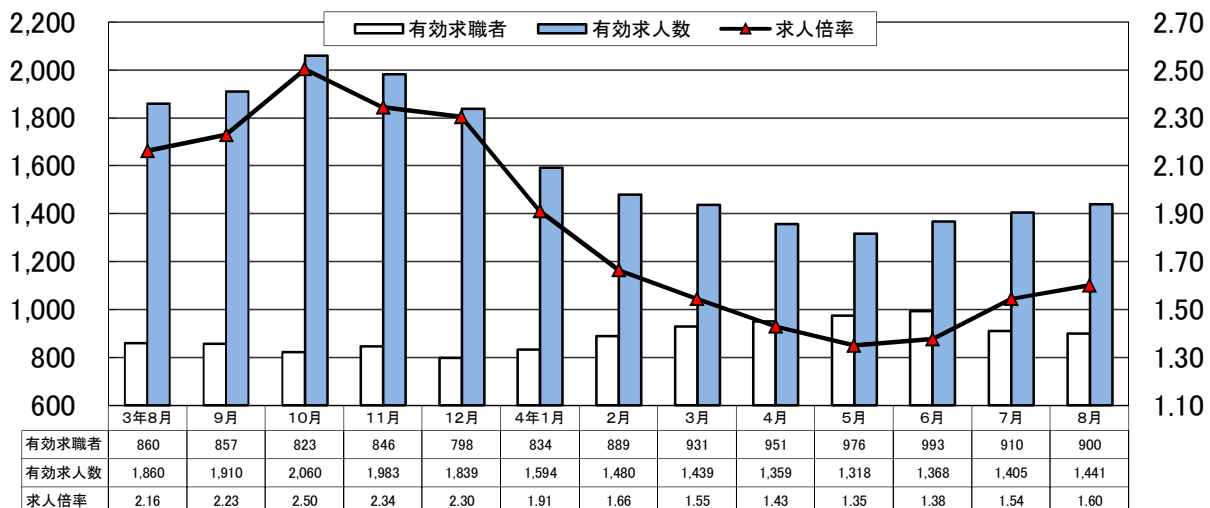
◆月間有効求人数は1,441人、月間有効求職者数は900人

・新規求人数は475人と、前月に比べ6.1%の減少となり、前年同月比でも26.7%の減少となりました。

・新規求人は主な産業別では前年同月比で運輸業が16.7%、宿泊業・飲食サービス業が9.1%、増加した一方で、建設業が66.9%、医療・福祉が31.7%、製造業が20.9%、サービス業が14.4%、卸売・小売業が10.9%、減少しました。なお、生活関連サービス業・娯楽業は前年と同じでした。

・新規求職申込件数は202人と、前月に比べ2.9%減少し、前年同月比では3.1%増加しました。

・このため、8月の当所管内における雇用失業情勢は、月間有効求人数1,441人に対し、月間有効求職者数900人で、有効求人倍率は、1.60倍となり、先月より0.06ポイント上昇しました。



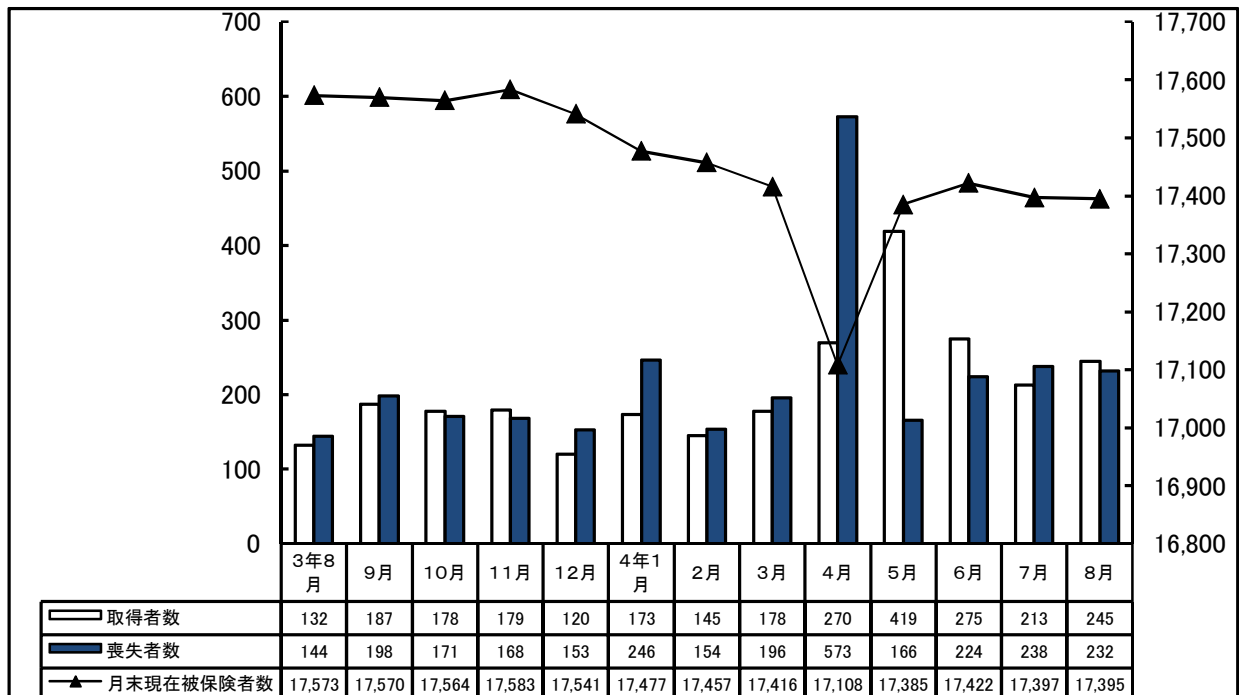


雇用の動き(8月内容)



一般職業紹介状況		(パートタイムを含む)		
項目		当月	前月比(%)	前年同月比(%)
求職関係	新規求職者数	202	▲ 2.9	3.1
	うち45歳以上	116	▲ 10.8	8.4
	有効求職者数	900	▲ 1.1	4.7
	うち45歳以上	525	0.8	5.6
求人関係	新規求人数	475	▲ 6.1	▲ 26.7
	うち常用	458	▲ 6.7	▲ 25.3
	有効求人数	1,441	2.6	▲ 22.5
	うち常用	1,374	2.7	▲ 21.6
紹介関係	紹介件数	176	2.3	▲ 3.8
	うち常用	165	2.5	0.0
就職関係	就職件数	81	19.1	3.8
	うち常用	75	21.0	4.2

雇用保険適用状況		当月	前月比(%)	前年同月比(%)
被保険者関係	資格取得者数	245	15.0	85.6
	資格喪失者数	232	▲ 2.5	61.1
	月末現在被保険者数	17,395	▲ 0.0	▲ 1.0



求人票の有効期限は受理した月の翌々月末日です。

求人者マイページによる 求人更新方法のご案内

求人更新のお申し込みをお忘れではありませんか？
開設していただいた求人者マイページを利用して、期限が切れた求人を再度申し込む場合は、下記のとおり「転用登録」を行ってください。

ステップ 1

会社のパソコンやスマートフォンから、**ハローワークインターネットサービス**にアクセスし、

求人者マイページにログイン

ボタンをクリックしてログインしてください。

* スマートデバイス（スマートフォン）では「仕事をお探しの方」「事業主の方」「ハローワーク求人・求職情報提供サービスをご利用の方」が縦列に表示されます。



ハローワークインターネットサービス



ステップ 2

「求人者マイページホーム」画面に遷移します。

「新規求人情報を登録」 ボタンをクリックします。



前面より

ステップ3

「新規求人登録」画面が表示されます。
下部に転用可能な求人一覧が表示されます。
転用したい求人情報にある
「この求人情報を転用して登録」 ボタンを
クリックします。

ホーム(求人/応募管理) メッセージ 事業所情報設定

ホーム > 転用登録

新規求人登録

新たに求人仮登録を行う場合は、次の2つの方法から選択することができます。
1. 新たに求人情報を入力して仮登録する(すべての項目を入力します。)
2. これまで申し込んだ求人仮登録を転用して仮登録する(申し込んだことのある求人情報を選択し、異なる項目を修正することができますが、すべての項目を確認の上で仮登録してください。)
また、有効中の求人情報を転用する場合は、その求人の有効情報と同じ求人番号を登録して仮登録することがないようにご注意ください。

転用可能な求人一覧 新規求人情報を登録

表示件数
14件中 1~14 件を表示 < 前へ 1 次へ >

職種	就職支援ナビゲーター(職業訓練・求職者支援分)	追加
発行年月日	2022年1月26日	有効期限日: 2022年2月9日
求人区分	パート	
就業場所	宮城県黒原市	
雇用形態	パート労働者	
提供範囲	地方自治体、民間人材ビジネス共に可	
求人番号	04060-00257921	
公開範囲	1. 事業所名等を含む求人情報を公開する	

時間外労働あり 週休二日制(土日休) 転勤あり 通勤手当あり マイカー通勤可

求人数: 1名 充足数: 0名 不採用数: 0名 紹介中数: 2名 自主応募中数: 0名

詳細を表示 この求人情報を転用して登録

ステップ4

求人仮登録画面が表示されますので、
求人内容を今一度ご確認ください。

求人内容の確認・修正が終了したら、
最終ページ**「完了」** ボタンをクリック
してください。

「求人仮登録完了」画面が表示されれば、
更新の手続きは完了となります。

※ハローワーク職員が求人内容を確認し、
受理されますと自動的に登録完了メール
が届きます。

※ハローワークから内容確認のご連絡を
することがあります。

ホーム(求人/応募管理) メッセージ 事業所情報設定

ホーム > 求人登録

求人仮登録

1. 求人区分等 2. 事業所情報 3. 仕事内容 4. 賃金・手当 5. 労働時間 6. 保険・年金・定年等
7. 求人PR情報 8. 選考方法

求人区分等登録 一時保存

※「前へ戻る」や上部のナビゲーションバーで前画面に戻り「一時保存」した場合、「一時保存」した画面までの情報が保存されます。情報を保存させたい画面まで進んでいただき「一時保存」してください。

<求人更新の際のチェックリスト>

- 求職者が重視している「仕事の内容」欄を具体的にわかりやすく表記している。
- 「賃金・手当」や、休日、その他の労働条件を再度確認した。
- 「求人に関する特記事項」や「事業所からのメッセージ」で自社の強みをアピールしている。



操作方法がご不明の際は、
専用ヘルプデスク 0570-077450 へお問い合わせください。

※マイページの操作方法は、「求人者マイページ利用者マニュアル」(ハローワークインターネットサービスに掲載)
でもご覧いただけます。