

# こんにちは ハローワーク

令和6年6月3日発行

6 月号

築館公共職業安定所  
栗原市築館薬師2丁目2-1 TEL 0228-22-2531

## ハローワークからのお知らせ

### ○労働保険の電子申請について

今年度の労働保険年度更新の期間について令和6年6月3日から令和6年7月10日までとなっておりますので期間内での納付手続きをお願いいたします。

また労働保険の手続きについて電子申請での手続きを推進しております。設定等につきましてアドバイザーへの相談も可能となっております。詳細につきましては2～3ページを御覧願います。

### ○令和7年3月新規高卒者を対象の求人受付が6月1日から開始されました。

求人の返戻は7月1日からとなります。(7月1日に返戻希望の場合の求人申込期限は6月21日までに、原則求人者マイページから申込となります。)

来所し窓口での返戻を希望の場合は6月25日までに当所学卒担当まで御連絡願います。不明点等ございます場合は当初学卒担当まで御連絡願います(0228-22-2531)



## 労働市場の動き(4月内容)

ハローワーク築館管内の求人・求職者の動向



### ◆4月の有効求人倍率は1.20倍

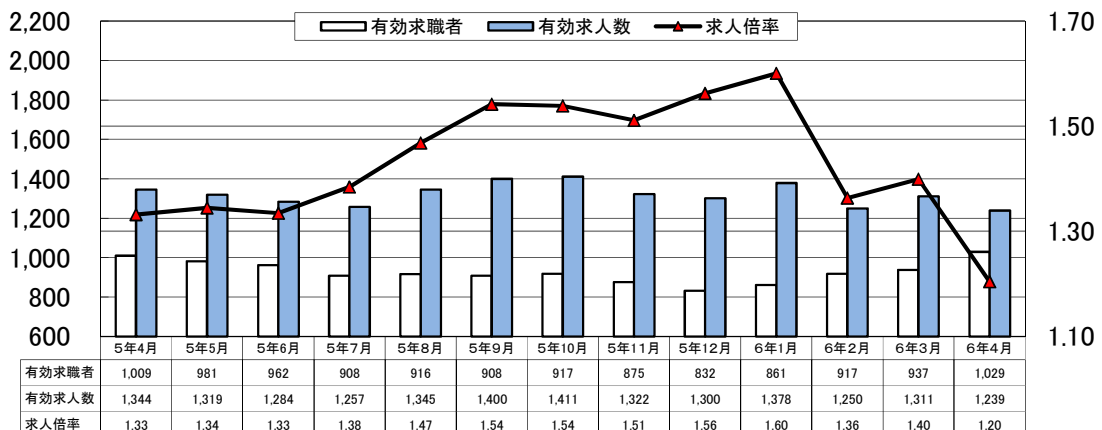
### ◆月間有効求人数は1,239人、月間有効求職者数は1,029人

・新規求人数は440人と、前月に比べ13.6%の減少となり、前年同月比では5.6%の減少となりました。

・新規求人の主な産業別でみると前年同月比で医療・福祉が34.4%、建設業が8.0%増加した一方で、宿泊業・飲食サービス業が68.8%、運輸業が50.0%、製造業が37.2%、サービス業が31.9%、卸売・小売業が22.4%減少しました。

・新規求職申込件数は366人と、前月に比べ45.2%の増加となり、前年同月比では17.7%増加しました。

・このため、4月の当所管内における雇用失業情勢は、月間有効求人数1,239人に対し、月間有効求職者数1,029人で、有効求人倍率は、1.20倍となり、前年同月を0.13ポイント下回りました。



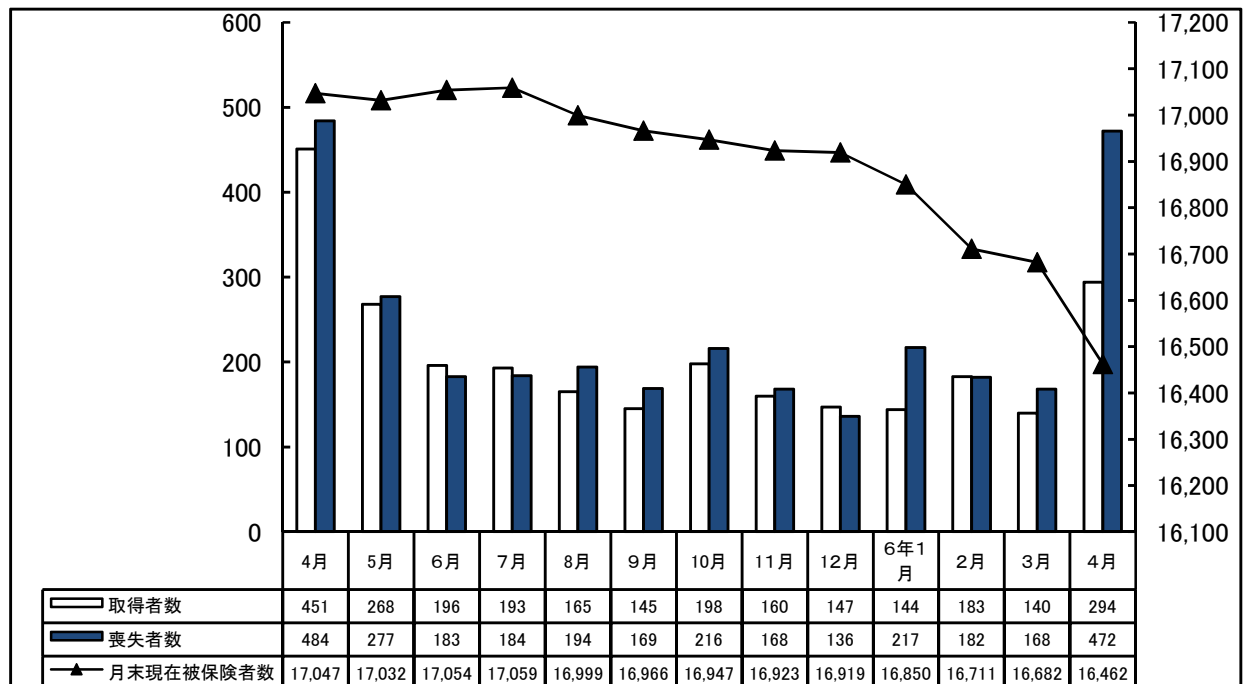


# 雇用の動き(4月内容)



一般職業紹介状況		(パートタイムを含む)		
項目		当月	前月比(%)	前年同月比(%)
求職関係	新規求職者数	366	45.2	17.7
	うち45歳以上	257	68.0	27.9
	有効求職者数	1,029	9.8	2.0
	うち45歳以上	649	15.5	5.9
求人関係	新規求人数	440	▲ 13.6	▲ 5.6
	うち常用	433	▲ 13.6	▲ 1.1
	有効求人数	1,239	▲ 5.5	▲ 7.8
	うち常用	1,208	▲ 4.7	▲ 6.4
紹介関係	紹介件数	267	0.4	35.5
	うち常用	245	0.0	33.2
就職関係	就職件数	86	▲ 37.2	▲ 18.9
	うち常用	80	▲ 38.0	▲ 19.2

雇用保険適用状況		当月	前月比(%)	前年同月比(%)
被保険者関係	資格取得者数	294	110.0	▲ 34.8
	資格喪失者数	472	181.0	▲ 2.5
	月末現在被保険者数	16,462	▲ 1.3	▲ 3.4



オンライン化の波と一緒に乗りこなそう

# 労働保険は電子申請

無料で  
初期設定を  
お手伝い  
します。

※詳しくは裏面へ

GビズIDなら  
電子証明書なしで  
労働保険年度更新が  
可能!

※詳しくは下記特設サイトへ

イメージキャラクター：  
ペパレス執事

労働保険料の  
納付は、  
電子納付が  
便利です。

いつでもどこでも手続可能!  
カンタン・スピーディーに申請!  
ムダな時間やコストも削減!



ガブリエルくん

令和2年4月から特定の法人について  
電子申請が義務化されました。



# 無料で 初期設定を お手伝いします

電子申請は簡単・便利!  
オンラインで24時間いつでも  
申請や届出ができます。



費用  
**0円**

時間  
**1時間程度**

場所  
**日本全国どこでも**

日本中  
どこへでも  
お伺いします。

事前準備の  
不安や不明点を  
解消します!



お好みの方法でご参加いただけます。

**オンライン  
セミナーに  
参加する**

- どんな内容なのか聞いてみたい
- 自社でも導入可能なのか確認したい
- 会社への上申用に勉強したい

**アドバイザー  
に相談する**

- 初期設定や操作に不安がある
- 調べる時間がないので教えて欲しい
- 次の年度更新に向けて準備したい
- 訪問・オンラインが選べます



**名前** ペパレス執事

**星座** アドバイ座 **好物** 電子化によって不要になった紙

**自己紹介文**

電子申請の便利さを世に広めるべくデンシ新星からやってきたヤギの執事。性格はとても温厚。特に労働保険を電子申請する際の初期設定に詳しく、丁寧に教えてくれる。あたまの角でWi-Fiを受信していて通信環境良好!

令和6年度電子申請未利用事業場アドバイザー等電子申請普及促進事業

詳細確認やお申込みはホームページから!

<https://denshi-shinsei.jp/>



**受託会社**

株式会社バックスグループ

**事務局問い合わせ先**

Mail : mail@denshi-shinsei.jp

TEL : 03-6628-2275

(キトリ)

## 労働保険電子申請アドバイザー申込書 (FAX用)

フリガナ 事業場名		担当者名	
TEL		メールアドレス (担当者)	
労働者数			
フリガナ 住所	〒		予約希望 <input type="checkbox"/> アドバイザー <input type="checkbox"/> セミナー

※セミナー日程は随時更新しているため、ホームページをご参照ください。

FAXでお申し込みの場合は、  
上記内容をご記入の上、  
右のFAX番号まで送信ください。



**FAX 03-6627-9989**