



ひと、暮らし、みらいのために

宮城労働局

Miyagi Labour Bureau

<https://isite.mhlw.go.jp/miyagi-roudoukyoku/>

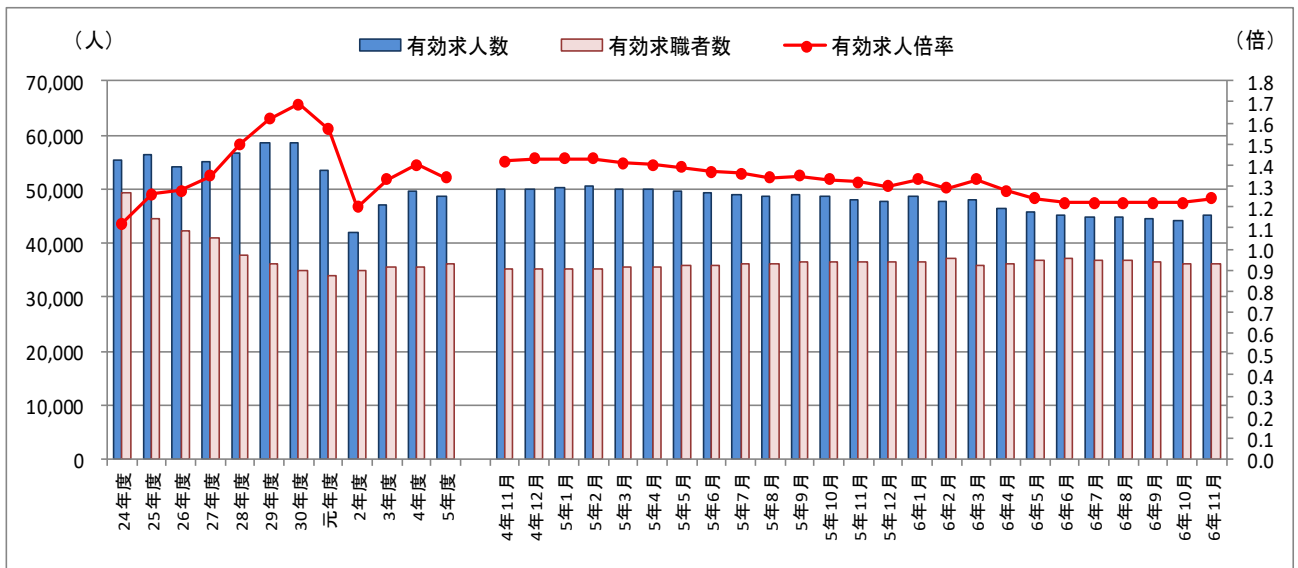
Press Release

令和6年12月27日（金）
 宮城労働局職業安定部職業安定課
 職業安定課長 伊藤文武
 地方労働市場情報官 藤村学
 電話 022(299)8061

— 宮城県の一般職業紹介状況（令和6年11月分）について —

令和6年11月の有効求人倍率等（季節調整値）の動向

- ◎ 令和6年11月の有効求人倍率は**1.24倍**で、前月と比べて**0.02ポイント**上回った。
 - 有効求人数は45,119人で、前月と比べて**2.2%の増加**となった。
 - 有効求職者数は36,258人で、前月と比べて**0.1%の減少**となった。
 - 新規求人倍率は**1.90倍**で、前月と比べて**0.02ポイント**上回った。
- ◎ 県内の雇用失業情勢は、求人が求職を上回って推移しているものの、改善の動きにやや弱さが見られる。引き続き、物価上昇等が雇用に与える影響に、より一層注意する必要がある。



(注) 1 月別の数値は季節調整値である。なお、令和5年12月以前の数値は、令和6年1月分公表時に新季節指数により改訂されている。
 2 ハローワークインターネットサービスの機能拡充に伴い、令和3年9月以降の数値には、ハローワークに来所せず、オンライン上で求職登録した求職者数や、求職者がハローワークインターネットサービスの求人に直接応募した就職件数等が含まれている。

前月との比較(季節調整値)

1 有効求人・有効求職の動き

有効求人数は45,119人で、前月比2.2%増と3か月ぶりに増加し、有効求職者数は36,258人で、前月比0.1%減と3か月連続で減少しました。

今月の有効求人倍率は1.24倍となり、前月と比べて0.02ポイント上回りました。

2 新規求人・新規求職の動き

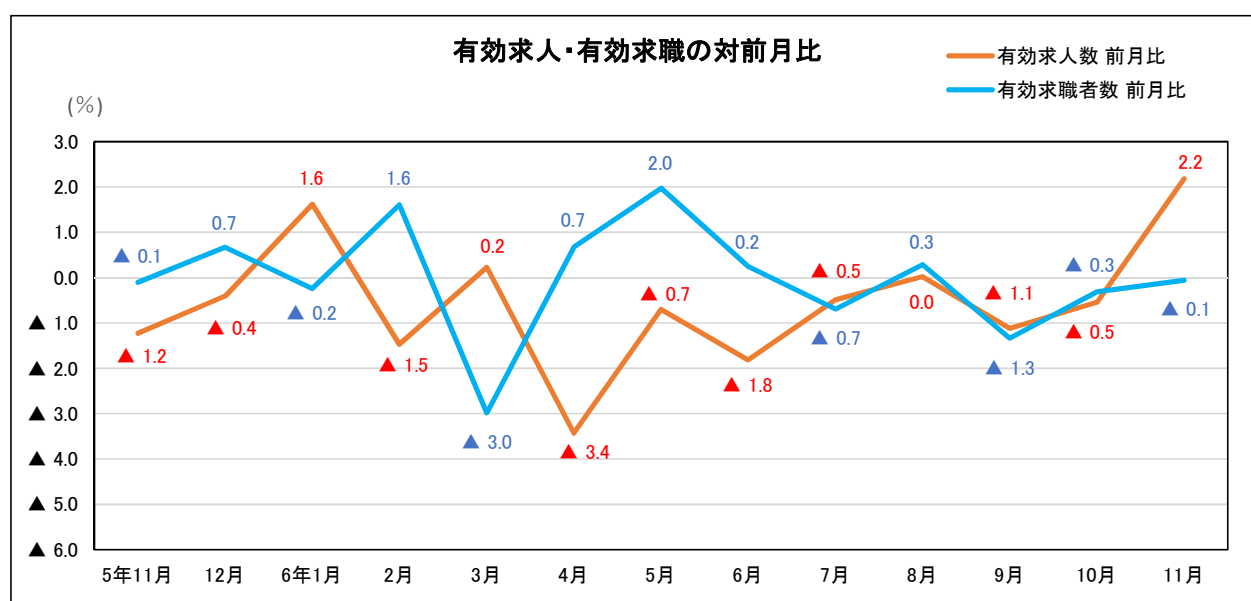
新規求人数は15,227人で、前月比1.1%増と3か月ぶりに増加し、新規求職者数は8,024人で、前月比0.3%増と2か月連続で増加しました。

今月の新規求人倍率は1.90倍となり、前月と比べて0.02ポイント上回りました。

【第1表】 求人・求職・求人倍率の動向

	有効求人数		有効求職者数		有効求人倍率		新規求人数		新規求職者数		新規求人倍率	
		前月比		前月比		前月差		前月比		前月比		前月差
5年11月	47,939	▲ 1.2	36,357	▲ 0.1	1.32	▲ 0.01	16,856	4.2	8,045	▲ 0.2	2.10	0.09
12月	47,746	▲ 0.4	36,600	0.7	1.30	▲ 0.02	17,514	3.9	8,238	2.4	2.13	0.03
6年1月	48,520	1.6	36,511	▲ 0.2	1.33	0.03	16,218	▲ 7.4	8,118	▲ 1.5	2.00	▲ 0.13
2月	47,804	▲ 1.5	37,098	1.6	1.29	▲ 0.04	17,763	9.5	8,303	2.3	2.14	0.14
3月	47,912	0.2	35,991	▲ 3.0	1.33	0.04	16,864	▲ 5.1	7,662	▲ 7.7	2.20	0.06
4月	46,268	▲ 3.4	36,231	0.7	1.28	▲ 0.05	15,594	▲ 7.5	8,065	5.3	1.93	▲ 0.27
5月	45,944	▲ 0.7	36,946	2.0	1.24	▲ 0.04	16,086	3.2	8,215	1.9	1.96	0.03
6月	45,111	▲ 1.8	37,036	0.2	1.22	▲ 0.02	15,270	▲ 5.1	7,777	▲ 5.3	1.96	0.00
7月	44,890	▲ 0.5	36,780	▲ 0.7	1.22	0.00	15,381	0.7	7,858	1.0	1.96	0.00
8月	44,900	0.0	36,885	0.3	1.22	0.00	16,232	5.5	8,009	1.9	2.03	0.07
9月	44,398	▲ 1.1	36,392	▲ 1.3	1.22	0.00	15,734	▲ 3.1	7,601	▲ 5.1	2.07	0.04
10月	44,156	▲ 0.5	36,278	▲ 0.3	1.22	0.00	15,058	▲ 4.3	8,001	5.3	1.88	▲ 0.19
11月	45,119	2.2	36,258	▲ 0.1	1.24	0.02	15,227	1.1	8,024	0.3	1.90	0.02

(注) 令和5年12月以前の数値は、令和6年1月分公表時に新季節指数により改定されている。



前年同月との比較(原数値)

1 求人の動き

新規求人数は15,288人で、1,117人(6.8%)減と14か月連続で減少となりました。

これを産業別にみると、「運輸業, 郵便業」(92人増、13.1%増)、「宿泊業, 飲食サービス業」(45人増、7.3%増)、「学術研究, 専門・技術サービス業」(41人増、8.2%増)で増加となり、「サービス業」(428人減、12.8%減)、「建設業」(228人減、12.3%減)、「製造業」(187人減、13.7%減)などで減少となりました。

なお、有効求人数は45,101人で、3,452人(7.1%)減と18か月連続で減少となりました。

2 求職の動き

新規求職者数は6,759人で、150人(2.2%)減と2か月ぶりの減少となりました。うち、常用フルタイム希望者は4,430人で、123人(2.7%)減少し、事業主都合による離職者は648人で、73人(10.1%)減と2か月ぶりの減少となりました。

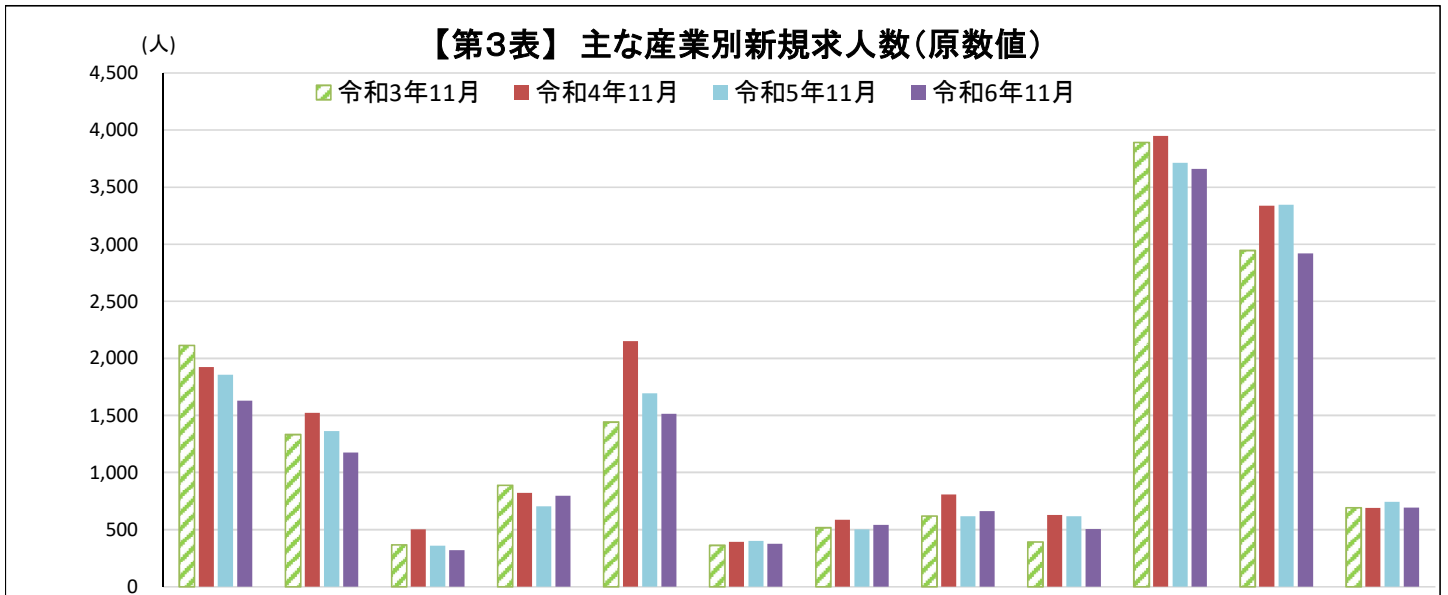
なお、有効求職者数は35,279人で、159人(0.4%)減と3か月連続の減少となりました。

【第2表】 求人・求職・求人倍率等の状況(時系列)(原数値)

	新規求人数		新規求職者数		有効求人数		有効求職者数		新規求人倍率		有効求人倍率	
		対前年 同月比		対前年 同月比		対前年 同月比		対前年 同月比		前年度差		前年度差
令和2年度平均	15,104	▲ 19.1	7,854	▲ 4.8	42,057	▲ 21.5	34,941	2.4	1.92	▲ 0.34	1.20	▲ 0.37
令和3年度平均	16,779	11.1	7,754	▲ 1.3	47,139	12.1	35,468	1.5	2.16	0.24	1.33	0.13
令和4年度平均	17,588	4.8	7,900	1.9	49,780	5.6	35,679	0.6	2.23	0.07	1.40	0.07
令和5年度平均	17,010	▲ 3.3	8,061	2.0	48,641	▲ 2.3	36,246	1.6	2.11	▲ 0.12	1.34	▲ 0.06
令和2年平均	15,180	▲ 23.2	7,809	▲ 7.2	43,295	▲ 22.7	34,450	0.4	1.94	▲ 0.41	1.26	▲ 0.37
令和3年平均	16,394	8.0	7,814	0.1	45,626	5.4	35,212	2.2	2.10	0.16	1.30	0.04
令和4年平均	17,442	6.4	7,835	0.3	49,445	8.4	35,974	2.2	2.23	0.13	1.37	0.07
令和5年平均	17,307	▲ 0.8	8,080	3.1	49,278	▲ 0.3	35,969	▲ 0.0	2.14	▲ 0.09	1.37	0.00
令和3年11月	16,027	9.9	6,993	6.5	49,035	11.0	35,179	▲ 1.2				
4年11月	17,681	10.3	6,744	▲ 3.6	50,289	2.6	34,505	▲ 1.9				
5年11月	16,405	▲ 7.2	6,909	2.4	48,553	▲ 3.5	35,438	2.7				
12月	16,112	▲ 0.7	6,196	9.8	47,699	▲ 4.2	33,617	4.3				
6年 1月	18,224	▲ 5.9	8,817	1.8	49,025	▲ 4.0	34,298	3.9				
2月	18,344	▲ 8.6	8,770	2.1	50,648	▲ 4.7	36,341	4.7				
3月	16,611	▲ 4.1	8,186	▲ 6.3	49,522	▲ 5.9	37,067	1.1				
4月	15,366	▲ 6.0	11,096	4.7	46,032	▲ 6.6	38,774	2.7				
5月	15,528	▲ 7.7	8,848	0.2	44,515	▲ 6.6	39,599	3.0				
6月	14,774	▲ 13.9	7,191	▲ 7.2	43,212	▲ 9.5	38,577	2.0				
7月	15,809	▲ 2.3	7,603	3.3	43,849	▲ 7.5	37,133	2.9				
8月	15,445	▲ 9.6	7,025	▲ 5.5	43,710	▲ 8.9	36,103	1.2				
9月	15,046	▲ 12.8	7,166	▲ 7.7	44,043	▲ 9.2	35,821	▲ 0.3				
10月	16,964	▲ 3.4	8,173	0.5	45,481	▲ 8.5	36,409	▲ 0.1				
11月	15,288	▲ 6.8	6,759	▲ 2.2	45,101	▲ 7.1	35,279	▲ 0.4				

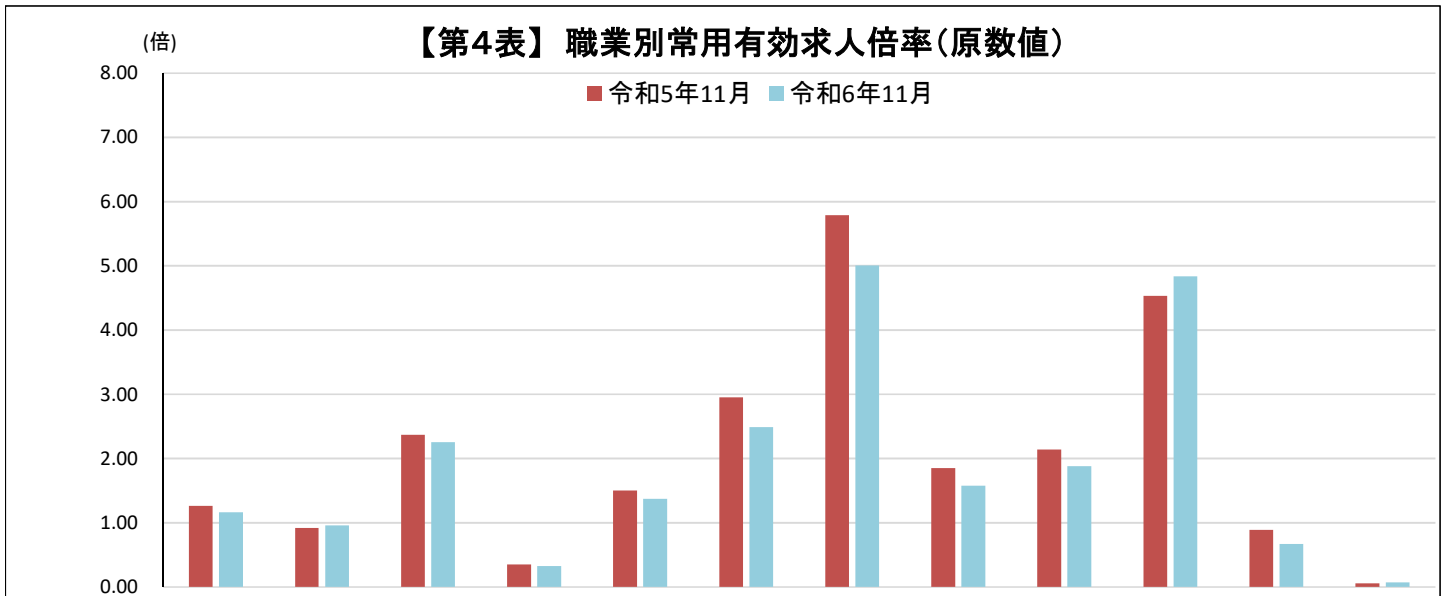
※令和6年1月26日に、過去の求人数、求職者数の訂正のお知らせを掲載しております。

詳しくは以下の資料(<https://site.mhlw.go.jp/miyagi-roudoukyoku/content/contents/001706183.pdf>)をご覧ください。



	建設業	製造業	情報通信業	運輸業・郵便業	卸売業・小売業	金融業、保険業、不動産業、物品賃貸業	学術研究、専門・技術サービス業	宿泊業、飲食サービス業	生活関連サービス業、娯楽業	医療・福祉	サービス業	公務・その他
令和3年11月	2,113	1,334	367	889	1,444	363	517	620	393	3,890	2,945	693
令和4年11月	1,925	1,522	501	822	2,152	393	588	808	630	3,947	3,338	692
令和5年11月	1,858	1,362	361	704	1,696	403	502	618	618	3,714	3,348	744
令和6年11月	1,630	1,175	320	796	1,516	378	543	663	505	3,658	2,920	694
前年同月比	▲ 12.3	▲ 13.7	▲ 11.4	(13.1)	(▲ 10.6)	▲ 6.2	8.2	7.3	▲ 18.3	(▲ 1.5)	(▲ 12.8)	▲ 6.7
前々年同月比	▲ 15.3	▲ 22.8	▲ 36.1	(▲ 3.2)	(▲ 29.6)	▲ 3.8	▲ 7.7	▲ 17.9	▲ 19.8	(▲ 7.3)	(▲ 12.5)	0.3
令和3年同月比	▲ 22.9	▲ 11.9	▲ 12.8	(▲ 10.5)	(5.0)	4.1	5.0	6.9	28.5	(▲ 6.0)	(▲ 0.8)	0.1

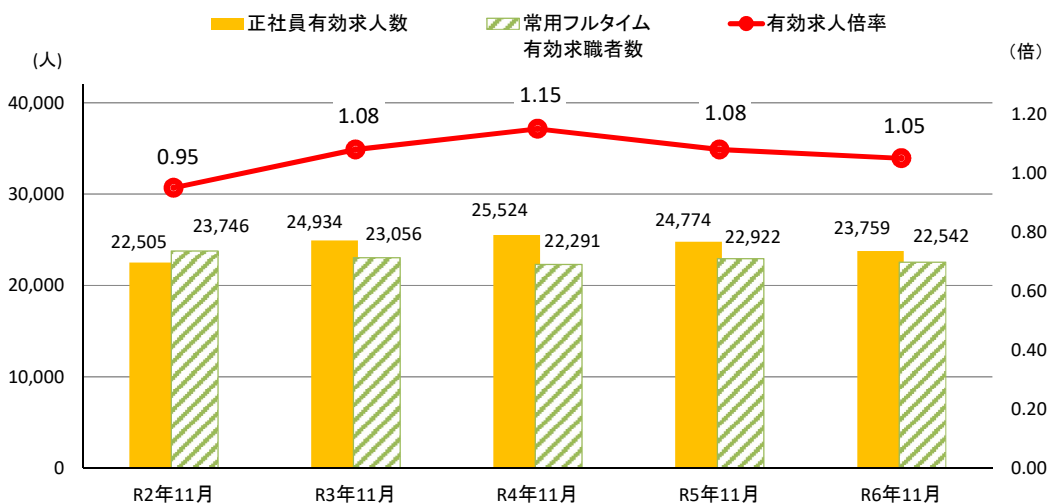
(注) 令和6年4月以降については令和5年7月改定の「日本標準産業分類」に基づく区分、令和6年3月以前については平成25年10月改定の「日本標準産業分類」に基づく区分により表章したもの。令和6年4月以降の対前年同月比については、産業分類改定による影響のある産業について()で示している。



	職業計	管理的職業従事者	専門的・技術的職業従事者	事務従事者	販売従事者	サービス職業従事者	保安職業従事者	生産工程従事者	輸送・機械運転従事者	建設・採掘従事者	運搬・清掃・包装等従事者	その他の職業
令和5年11月	1.26	0.92	2.37	0.35	1.50	2.95	5.79	1.85	2.14	4.53	0.89	0.06
令和6年11月	1.16	0.96	2.26	0.32	1.37	2.49	5.00	1.58	1.88	4.84	0.67	0.07
前年同月差	▲ 0.10	0.04	▲ 0.11	▲ 0.03	▲ 0.13	▲ 0.46	▲ 0.79	▲ 0.27	▲ 0.26	0.31	▲ 0.22	0.01

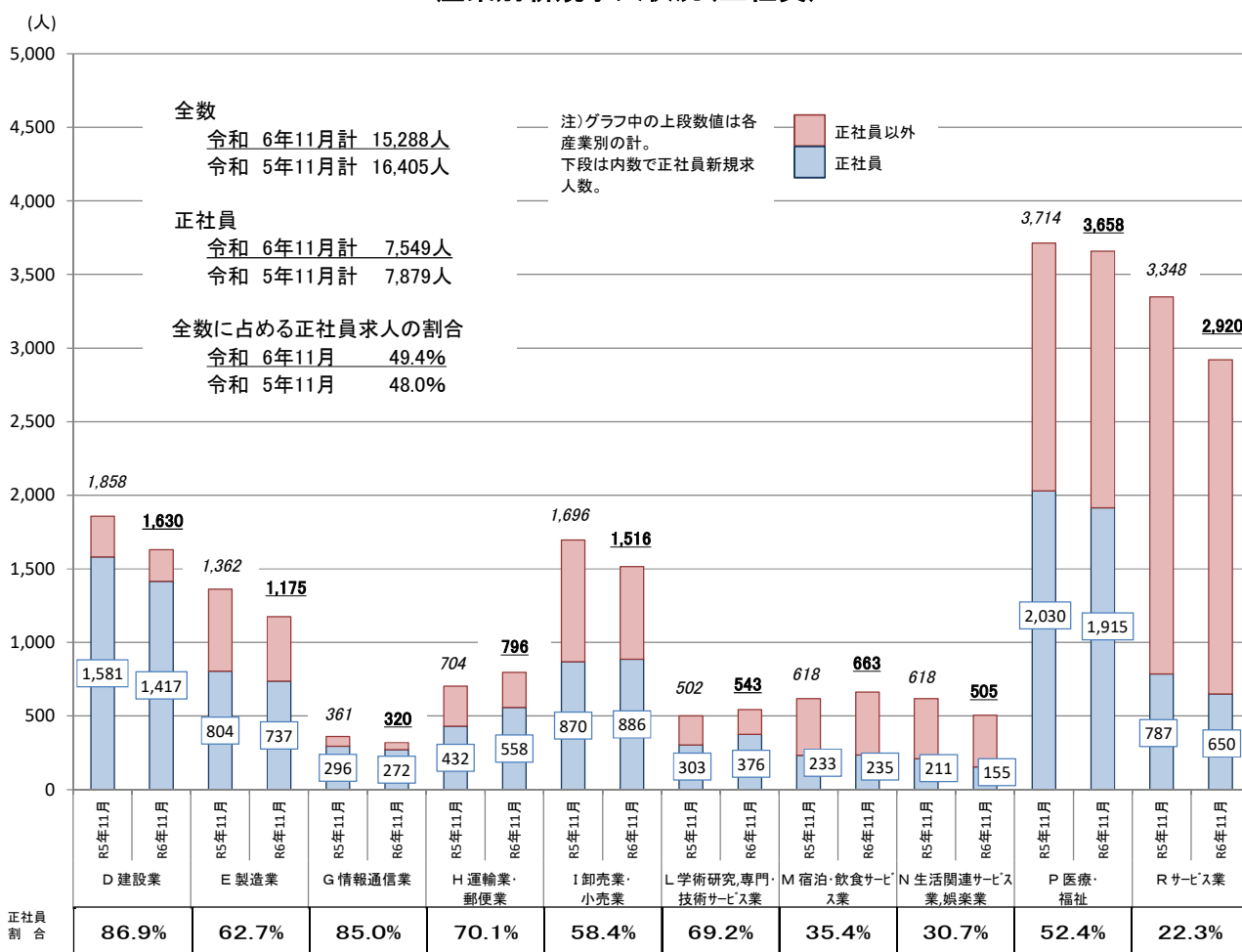
※令和5年4月内容より、平成21年12月改訂の「日本標準職業分類」に基づく区分を使用。

【第5表】 正社員の有効求人・有効求職及び有効求人倍率(原数値)



※「正社員」とは、パートタイム労働者、派遣労働者、臨時・季節労働者、契約社員、準社員、嘱託等の非正規社員以外の者である。
 ※有効求職者は常用フルタイム有効求職者数。
 ※常用フルタイム有効求職者数にはフルタイムの派遣労働者や契約社員を希望する者も含まれるため、厳密な意味での正社員有効求人倍率より低い値となる。
 ※正社員有効求人倍率＝正社員有効求人数／常用フルタイム有効求職者数。

産業別新規求人状況(正社員)



※(注)令和6年4月以降については令和5年7月改定の「日本標準産業分類」に基づく区分、令和6年3月以前については平成25年10月改定の「日本標準産業分類」に基づく区分により表章したものを。

【第6表】 新規常用的フルタイム求職者の態様別状況

	常用計		在職者		離職者		うち事業主都合		うち自己都合		無業者	
	前年同月比	前年同月比	前年同月比	前年同月比	前年同月比	前年同月比	前年同月比	前年同月比	前年同月比	前年同月比	前年同月比	前年同月比
令和2年度月平均	5,330	▲ 5.0	1,733	▲ 13.2	3,317	0.1	1,020	14.5	2,161	▲ 5.6	279	▲ 7.8
3年度月平均	5,149	▲ 3.4	1,796	3.6	3,052	▲ 8.0	835	▲ 18.1	2,080	▲ 3.8	302	8.0
4年度月平均	5,193	0.9	1,757	▲ 2.1	3,113	2.0	802	▲ 4.0	2,164	4.1	322	6.8
5年度月平均	5,309	2.2	1,764	0.4	3,246	4.3	856	6.6	2,251	4.0	299	▲ 7.3
令和3年11月	4,756	5.5	1,685	10.6	2,815	3.0	716	▲ 5.0	1,994	6.6	256	3.2
4年11月	4,553	▲ 4.3	1,585	▲ 5.9	2,723	▲ 3.3	594	▲ 17.0	2,002	0.4	245	▲ 4.3
12月	3,866	▲ 10.0	1,444	▲ 9.6	2,192	▲ 10.3	557	▲ 18.3	1,538	▲ 6.8	230	▲ 9.4
5年1月	5,753	1.2	2,214	▲ 4.5	3,255	5.3	816	▲ 1.6	2,301	7.8	284	3.6
2月	5,503	3.4	2,258	▲ 1.5	2,933	7.3	686	6.5	2,106	7.2	312	6.1
3月	5,761	▲ 0.6	2,168	▲ 5.0	3,192	2.9	808	▲ 1.2	2,228	3.5	401	▲ 2.9
4月	6,602	1.4	1,677	1.4	4,571	3.4	1,463	2.9	2,831	3.4	354	▲ 18.6
5月	5,597	3.2	1,640	▲ 3.5	3,609	6.3	998	7.8	2,442	6.6	348	5.8
6月	5,184	▲ 1.6	1,690	▲ 1.2	3,198	0.1	796	▲ 7.4	2,282	3.9	296	▲ 17.8
7月	5,056	9.9	1,658	8.6	3,131	11.7	844	17.7	2,161	10.2	267	▲ 1.8
8月	5,106	2.3	1,667	2.1	3,160	4.2	774	3.1	2,256	5.1	279	▲ 14.2
9月	5,146	2.5	1,756	12.3	3,105	0.7	707	1.7	2,283	1.6	285	▲ 23.8
10月	5,350	5.6	1,658	1.5	3,370	7.6	843	6.2	2,396	8.1	322	7.7
11月	4,553	0.0	1,474	▲ 7.0	2,814	3.3	721	21.4	1,983	▲ 0.9	265	8.2
12月	4,201	8.7	1,441	▲ 0.2	2,542	16.0	716	28.5	1,739	13.1	218	▲ 5.2
6年1月	5,828	1.3	2,195	▲ 0.9	3,337	2.5	879	7.7	2,323	1.0	296	4.2
2月	5,629	2.3	2,250	▲ 0.4	3,105	5.9	802	16.9	2,166	2.8	274	▲ 12.2
3月	5,454	▲ 5.3	2,066	▲ 4.7	3,009	▲ 5.7	723	▲ 10.5	2,145	▲ 3.7	379	▲ 5.5
4月	6,854	3.8	1,691	0.8	4,766	4.3	1,582	8.1	2,867	1.3	397	12.1
5月	5,601	0.1	1,647	0.4	3,599	▲ 0.3	1,013	1.5	2,428	▲ 0.6	355	2.0
6月	4,815	▲ 7.1	1,626	▲ 3.8	2,897	▲ 9.4	733	▲ 7.9	2,033	▲ 10.9	292	▲ 1.4
7月	5,083	0.5	1,651	▲ 0.4	3,150	0.6	875	3.7	2,141	▲ 0.9	282	5.6
8月	4,684	▲ 8.3	1,507	▲ 9.6	2,918	▲ 7.7	663	▲ 14.3	2,121	▲ 6.0	259	▲ 7.2
9月	4,692	▲ 8.8	1,548	▲ 11.8	2,870	▲ 7.6	632	▲ 10.6	2,136	▲ 6.4	274	▲ 3.9
10月	5,348	▲ 0.0	1,661	0.2	3,378	0.2	949	12.6	2,300	▲ 4.0	309	▲ 4.0
11月	4,430	▲ 2.7	1,472	▲ 0.1	2,702	▲ 4.0	648	▲ 10.1	1,929	▲ 2.7	256	▲ 3.4

* 事業主都合には雇用期間満了等も含む。

【別表1-1】

一般職業紹介状況(新規学卒者を除きパートタイムを含む)

項目	年 月	6年11月			6年10月	5年11月
			対前年同月 増減率、差 (%、ポイント)	季節調整値 対前月 増減率、差 (%、ポイント)		
全 数	1 月間有効求職者数 (人)	35,279	▲ 0.4	▲ 0.1	36,409	35,438
	2 新規求職申込件数 (件)	6,759	▲ 2.2	0.3	8,173	6,909
	3 月間有効求人数 (人)	45,101	▲ 7.1	2.2	45,481	48,553
	4 新規求人数 (人)	15,288	▲ 6.8	1.1	16,964	16,405
	5 就職件数 (件)	1,871	▲ 10.9	—	2,180	2,101
	6 充足件数 (件)	1,858	▲ 12.2	—	2,160	2,116
	7 有効求人倍率(3/1) (倍)	1.28	▲ 0.09	—	1.25	1.37
	同 季節調整値 (倍)	1.24	—	0.02	1.22	1.32
	8 新規求人倍率(4/2) (倍)	2.26	▲ 0.11	—	2.08	2.37
	同 季節調整値 (倍)	1.90	—	0.02	1.88	2.10
9 就職率(5/2×100) (%)	27.7	▲ 2.7	—	26.7	30.4	
10 充足率(6/4×100) (%)	12.2	▲ 0.7	—	12.7	12.9	
常 用	11 月間有効求職者数 (人)	35,124	▲ 0.5		36,259	35,295
	12 新規求職申込件数 (件)	6,728	▲ 2.2		8,134	6,879
	13 月間有効求人数 (人)	40,812	▲ 8.1		41,849	44,431
	14 新規求人数 (人)	13,343	▲ 7.9		15,419	14,488
	15 就職件数 (件)	1,727	▲ 10.9		2,004	1,939
	16 充足件数 (件)	1,709	▲ 12.4		2,005	1,952
	17 有効求人倍率(13/11) (倍)	1.16	▲ 0.10		1.15	1.26
	18 新規求人倍率(14/12) (倍)	1.98	▲ 0.13		1.90	2.11
	19 就職率(15/12×100) (%)	25.7	▲ 2.5		24.6	28.2
	20 充足率(16/14×100) (%)	12.8	▲ 0.7		13.0	13.5

* 季節調整値は、毎年2月に季節調整替えを行い、過去の数値が変更される。

有効求人倍率＝有効求人数／有効求職者数、新規求人倍率＝新規求人数／新規求職申込件数

【別表1-2】

雇用形態別常用職業紹介状況(新規学卒者を除く)

年 月		6年11月		6年10月	5年11月
			対前年同月 増減率、差 (%、ポイント)		
項 目					
パート タイム を除く 常用	1 月間有効求職者数 (人)	22,542	▲ 1.7	23,309	22,922
	2 新規求職申込件数 (件)	4,430	▲ 2.7	5,348	4,553
	3 月間有効求人数 (人)	29,758	▲ 7.5	30,004	32,176
	4 新規求人数 (人)	9,661	▲ 7.8	10,840	10,473
	5 就職件数 (件)	1,032	▲ 12.4	1,230	1,178
	6 充足件数 (件)	1,031	▲ 12.8	1,206	1,183
	7 有効求人倍率(3/1) (倍)	1.32	▲ 0.08	1.29	1.40
	8 新規求人倍率(4/2) (倍)	2.18	▲ 0.12	2.03	2.30
	9 就職率(5/2×100) (%)	23.3	▲ 2.6	23.0	25.9
	10 充足率(6/4×100) (%)	10.7	▲ 0.6	11.1	11.3
正 社 員	11 月間有効求人数 (人)	23,759	▲ 4.1	23,849	24,774
	12 新規求人数 (人)	7,549	▲ 4.2	8,575	7,879
	13 就職件数 (件)	805	▲ 10.6	996	900
	14 充足件数 (件)	796	▲ 9.9	953	883
	15 有効求人倍率(11/1) (倍)	1.05	▲ 0.03	1.02	1.08
	16 充足率(14/12×100) (%)	10.5	▲ 0.7	11.1	11.2
常用 的 パ ー ト タ イ ム	17 月間有効求職者数 (人)	12,582	1.7	12,950	12,373
	18 新規求職申込件数 (件)	2,298	▲ 1.2	2,786	2,326
	19 月間有効求人数 (人)	11,054	▲ 9.8	11,845	12,255
	20 新規求人数 (人)	3,682	▲ 8.3	4,579	4,015
	21 就職件数 (件)	695	▲ 8.7	774	761
	22 充足件数 (件)	678	▲ 11.8	799	769
	23 有効求人倍率(19/17) (倍)	0.88	▲ 0.11	0.91	0.99
	24 新規求人倍率(20/18) (倍)	1.60	▲ 0.13	1.64	1.73
	25 就職率(21/18×100) (%)	30.2	▲ 2.5	27.8	32.7
	26 充足率(22/20×100) (%)	18.4	▲ 0.8	17.4	19.2

* 正社員の有効求人倍率は正社員の月間有効求人数をパートタイムを除く常用の月間有効求職者数で除して算出しているが、パートタイムを除く常用の月間有効求職者数には派遣労働者や契約社員を希望する者も含まれるため、厳密な意味での正社員有効求人倍率より低い値となる。

【別表2】

求職数・求人数・求人倍率の推移（季節調整値）

	月間有効求職者数		月間有効求人数		有効求人倍率		新規求職申込件数		新規求人数		新規求人倍率	
		前年度・前年比		前年度・前年比		前年度・前年差		前年度・前年比		前年度・前年比		前年度・前年差
令和元年度平均	34,106	▲ 1.9	53,568	▲ 8.7	1.57	▲ 0.12	8,248	▲ 4.0	18,663	▲ 10.0	2.26	▲ 0.15
令和2年度平均	34,941	2.4	42,057	▲ 21.5	1.20	▲ 0.37	7,854	▲ 4.8	15,104	▲ 19.1	1.92	▲ 0.34
令和3年度平均	35,468	1.5	47,139	12.1	1.33	0.13	7,754	▲ 1.3	16,779	11.1	2.16	0.24
令和4年度平均	35,679	0.6	49,780	5.6	1.40	0.07	7,900	1.9	17,588	4.8	2.23	0.07
令和5年度平均	36,246	1.6	48,641	▲ 2.3	1.34	▲ 0.06	8,061	2.0	17,010	▲ 3.3	2.11	▲ 0.12

令和元年平均	34,298	▲ 1.8	56,033	▲ 5.0	1.63	▲ 0.06	8,412	▲ 2.6	19,773	▲ 5.8	2.35	▲ 0.08
令和2年平均	34,450	0.4	43,295	▲ 22.7	1.26	▲ 0.37	7,809	▲ 7.2	15,180	▲ 23.2	1.94	▲ 0.41
令和3年平均	35,212	2.2	45,626	5.4	1.30	0.04	7,814	0.1	16,394	8.0	2.10	0.16
令和4年平均	35,974	2.2	49,445	8.4	1.37	0.07	7,835	0.3	17,442	6.4	2.23	0.13
令和5年平均	35,969	▲ 0.0	49,278	▲ 0.3	1.37	0.00	8,080	3.1	17,307	▲ 0.8	2.14	▲ 0.09

※年度平均・年平均は季節調整なし

		月間有効求職者数		月間有効求人数		有効求人倍率		新規求職申込件数		新規求人数		新規求人倍率	
			前月比		前月比		前月差		前月比		前月比		前月差
令和3年	11月	35,746	2.5	48,228	1.4	1.35	▲ 0.01	7,975	3.2	16,845	▲ 3.0	2.11	▲ 0.14
	12月	36,882	3.2	48,708	1.0	1.32	▲ 0.03	8,149	2.2	17,674	4.9	2.17	0.06
令和4年	1月	37,342	1.2	49,600	1.8	1.33	0.01	7,910	▲ 2.9	18,114	2.5	2.29	0.12
	2月	36,433	▲ 2.4	48,938	▲ 1.3	1.34	0.01	7,479	▲ 5.4	16,961	▲ 6.4	2.27	▲ 0.02
	3月	36,021	▲ 1.1	49,057	0.2	1.36	0.02	7,833	4.7	16,985	0.1	2.17	▲ 0.10
	4月	36,137	0.3	48,619	▲ 0.9	1.35	▲ 0.01	8,001	2.1	17,534	3.2	2.19	0.02
	5月	36,249	0.3	49,266	1.3	1.36	0.01	8,006	0.1	17,754	1.3	2.22	0.03
	6月	36,499	0.7	50,014	1.5	1.37	0.01	8,129	1.5	17,854	0.6	2.20	▲ 0.02
	7月	35,946	▲ 1.5	49,600	▲ 0.8	1.38	0.01	7,594	▲ 6.6	16,896	▲ 5.4	2.22	0.02
	8月	35,793	▲ 0.4	50,057	0.9	1.40	0.02	7,839	3.2	17,866	5.7	2.28	0.06
	9月	35,543	▲ 0.7	49,315	▲ 1.5	1.39	▲ 0.01	7,840	0.0	17,134	▲ 4.1	2.19	▲ 0.09
	10月	35,500	▲ 0.1	49,674	0.7	1.40	0.01	7,956	1.5	17,243	0.6	2.17	▲ 0.02
	11月	35,174	▲ 0.9	49,813	0.3	1.42	0.02	7,717	▲ 3.0	17,581	2.0	2.28	0.11
	12月	35,080	▲ 0.3	50,094	0.6	1.43	0.01	7,489	▲ 3.0	17,292	▲ 1.6	2.31	0.03
令和5年	1月	35,207	0.4	50,272	0.4	1.43	0.00	7,999	6.8	17,648	2.1	2.21	▲ 0.10
	2月	35,282	0.2	50,488	0.4	1.43	0.00	7,924	▲ 0.9	18,532	5.0	2.34	0.13
	3月	35,416	0.4	49,875	▲ 1.2	1.41	▲ 0.02	7,835	▲ 1.1	17,091	▲ 7.8	2.18	▲ 0.16
	4月	35,542	0.4	49,833	▲ 0.1	1.40	▲ 0.01	8,131	3.8	17,050	▲ 0.2	2.10	▲ 0.08
	5月	35,757	0.6	49,526	▲ 0.6	1.39	▲ 0.01	8,022	▲ 1.3	17,640	3.5	2.20	0.10
	6月	35,950	0.5	49,308	▲ 0.4	1.37	▲ 0.02	7,866	▲ 1.9	17,328	▲ 1.8	2.20	0.00
	7月	36,180	0.6	49,089	▲ 0.4	1.36	▲ 0.01	8,149	3.6	16,790	▲ 3.1	2.06	▲ 0.14
	8月	36,275	0.3	48,705	▲ 0.8	1.34	▲ 0.02	8,096	▲ 0.7	17,963	7.0	2.22	0.16
	9月	36,436	0.4	49,052	0.7	1.35	0.01	8,129	0.4	16,959	▲ 5.6	2.09	▲ 0.13
	10月	36,396	▲ 0.1	48,535	▲ 1.1	1.33	▲ 0.02	8,064	▲ 0.8	16,181	▲ 4.6	2.01	▲ 0.08
	11月	36,357	▲ 0.1	47,939	▲ 1.2	1.32	▲ 0.01	8,045	▲ 0.2	16,856	4.2	2.10	0.09
	12月	36,600	0.7	47,746	▲ 0.4	1.30	▲ 0.02	8,238	2.4	17,514	3.9	2.13	0.03
令和6年	1月	36,511	▲ 0.2	48,520	1.6	1.33	0.03	8,118	▲ 1.5	16,218	▲ 7.4	2.00	▲ 0.13
	2月	37,098	1.6	47,804	▲ 1.5	1.29	▲ 0.04	8,303	2.3	17,763	9.5	2.14	0.14
	3月	35,991	▲ 3.0	47,912	0.2	1.33	0.04	7,662	▲ 7.7	16,864	▲ 5.1	2.20	0.06
	4月	36,231	0.7	46,268	▲ 3.4	1.28	▲ 0.05	8,065	5.3	15,594	▲ 7.5	1.93	▲ 0.27
	5月	36,946	2.0	45,944	▲ 0.7	1.24	▲ 0.04	8,215	1.9	16,086	3.2	1.96	0.03
	6月	37,036	0.2	45,111	▲ 1.8	1.22	▲ 0.02	7,777	▲ 5.3	15,270	▲ 5.1	1.96	0.00
	7月	36,780	▲ 0.7	44,890	▲ 0.5	1.22	0.00	7,858	1.0	15,381	0.7	1.96	0.00
	8月	36,885	0.3	44,900	0.0	1.22	0.00	8,009	1.9	16,232	5.5	2.03	0.07
	9月	36,392	▲ 1.3	44,398	▲ 1.1	1.22	0.00	7,601	▲ 5.1	15,734	▲ 3.1	2.07	0.04
	10月	36,278	▲ 0.3	44,156	▲ 0.5	1.22	0.00	8,001	5.3	15,058	▲ 4.3	1.88	▲ 0.19
11月	36,258	▲ 0.1	45,119	2.2	1.24	0.02	8,024	0.3	15,227	1.1	1.90	0.02	

※令和6年2月季節調整

【別表3】

職業紹介状況～主要指標（全数）

新規卒関係及び一般日雇関係を除く

区分 年月	月間有効求職者数			月間有効求人数			新規求職申込件数			新規求人数			就職件数			充足数										
	全数計	対前年 同月比	うち フルタイム パート	全数計	対前年 同月比	うち フルタイム パート	全数計	対前年 同月比	うち フルタイム パート	全数計	対前年 同月比	うち フルタイム パート	全数計	対前年 同月比	うち フルタイム パート	全数計	対前年 同月比	うち フルタイム パート	充足率							
																				対前年 同月比	うち フルタイム パート	対前年 同月比	うち フルタイム パート	対前年 同月比	うち フルタイム パート	対前年 同月比
令和元年度月平均	34,106	▲1.9	22,838	11,267	53,568	▲8.7	36,652	16,916	8,248	▲4.0	5,661	2,588	18,663	▲10.0	12,601	6,061	2,689	▲8.4	1,680	1,009	32.6	2,728	▲8.0	1,703	1,025	14.6
2年度月平均	34,941	2.4	23,512	11,429	42,057	▲21.5	29,298	12,759	7,854	▲4.8	5,368	2,486	15,104	▲19.1	10,297	4,807	2,267	▲15.7	1,339	928	28.9	2,324	▲14.8	1,371	952	15.4
3年度月平均	35,468	1.5	23,340	12,128	47,139	12.1	32,732	14,407	7,754	▲1.3	5,185	2,569	16,779	11.1	11,470	5,309	2,260	▲0.3	1,338	921	29.1	2,314	▲0.4	1,367	947	13.8
4年度月平均	35,679	0.6	23,141	12,538	49,780	5.6	34,063	15,717	7,900	1.9	5,226	2,674	17,588	4.8	11,858	5,729	2,237	▲1.0	1,318	919	28.3	2,268	▲2.0	1,325	943	12.9
5年度月平均	36,246	1.6	23,564	12,681	48,641	▲2.3	33,673	14,968	8,062	2.0	5,338	2,724	17,010	▲3.3	11,675	5,335	2,246	0.4	1,303	943	27.9	2,277	0.4	1,323	953	13.4
令和3年11月	35,179	▲1.2	23,133	12,046	49,035	11.0	34,092	14,943	6,993	6.5	4,760	2,213	16,027	9.9	11,001	5,026	2,192	▲1.7	1,342	850	31.3	2,240	▲2.6	1,362	878	14.0
4年11月	34,505	▲1.9	22,369	12,136	50,289	2.6	34,603	15,686	6,744	▲3.6	4,574	2,170	17,681	10.3	11,910	5,771	2,042	▲6.8	1,266	776	30.3	2,060	▲8.0	1,244	816	11.7
12月	32,242	▲5.1	21,108	11,134	49,802	2.2	33,987	15,815	5,642	▲9.1	3,945	1,697	16,223	▲0.1	11,030	5,193	1,843	▲7.5	1,050	793	32.7	1,872	▲6.6	1,061	811	11.5
5年1月	33,019	▲5.4	21,930	11,089	51,082	2.0	34,681	16,411	8,665	2.8	5,868	2,797	19,363	▲3.7	12,881	6,482	1,697	1.1	1,009	688	19.6	1,723	▲0.2	1,026	697	8.9
2月	34,702	▲2.8	22,832	11,870	53,142	3.8	35,269	17,873	8,591	7.4	5,551	3,040	20,075	17.1	12,571	7,504	2,470	11.3	1,412	1,058	28.8	2,483	9.6	1,404	1,079	12.4
3月	36,664	▲1.8	23,924	12,740	52,602	2.1	35,167	17,435	8,739	▲0.6	5,781	2,958	17,314	▲2.4	11,310	6,004	3,366	5.3	1,794	1,572	38.5	3,407	4.3	1,829	1,578	19.7
4月	37,758	▲1.7	24,266	13,492	49,273	2.4	33,588	15,685	10,596	▲0.1	6,620	3,976	16,342	▲4.6	11,420	4,922	2,338	▲3.3	1,331	1,007	22.1	2,406	▲5.5	1,392	1,014	14.7
5月	38,434	▲1.0	24,494	13,940	47,679	0.9	32,711	14,968	8,831	4.1	5,625	3,206	16,827	5.3	11,390	5,437	2,344	2.7	1,344	1,000	26.5	2,404	5.3	1,379	1,025	14.3
6月	37,820	▲1.2	24,138	13,682	47,738	▲1.5	33,063	14,675	7,747	▲2.8	5,202	2,545	17,160	▲3.3	11,920	5,240	2,477	1.1	1,449	1,028	32.0	2,517	2.1	1,461	1,056	14.7
7月	36,104	0.8	23,426	12,678	47,414	▲0.8	32,992	14,422	7,362	8.1	5,068	2,294	16,176	▲3.0	11,259	4,917	2,041	3.0	1,241	800	27.7	2,063	3.2	1,256	807	12.8
8月	35,687	1.2	23,462	12,225	47,980	▲2.4	33,772	14,208	7,430	1.4	5,116	2,314	17,088	▲3.1	11,882	5,206	1,913	▲0.7	1,195	718	25.7	1,978	2.6	1,238	740	11.6
9月	35,928	2.5	23,542	12,386	48,480	▲1.1	34,128	14,352	7,763	3.0	5,157	2,606	17,261	3.8	12,195	5,066	2,162	▲3.3	1,313	849	27.9	2,177	▲3.5	1,313	864	12.6
10月	36,455	3.1	23,701	12,754	49,681	▲1.7	34,996	14,685	8,131	5.8	5,369	2,762	17,565	▲5.6	12,246	5,319	2,284	7.2	1,347	937	28.1	2,300	4.6	1,371	929	13.1
11月	35,438	2.7	22,984	12,454	48,563	▲3.5	34,138	14,415	6,909	2.4	4,565	2,344	16,405	▲7.2	11,219	5,186	2,101	2.9	1,228	873	30.4	2,116	2.7	1,238	878	12.9
12月	33,617	4.3	21,986	11,631	47,699	▲4.2	33,443	14,256	6,196	9.8	4,274	1,922	16,112	▲0.7	11,360	4,752	1,900	3.1	1,146	754	30.7	1,913	2.2	1,162	751	11.9
6年1月	34,298	3.9	22,626	11,672	49,025	▲4.0	33,378	15,647	8,817	1.8	5,920	2,897	18,224	▲5.9	11,675	6,549	1,700	0.2	1,018	682	19.3	1,697	▲1.5	1,019	678	9.3
2月	36,341	4.7	23,857	12,484	50,648	▲4.7	34,053	16,595	8,770	2.1	5,675	3,095	18,344	▲8.6	11,927	6,417	2,524	2.2	1,365	1,159	28.8	2,557	3.0	1,364	1,193	13.9
3月	37,067	1.1	24,288	12,779	49,522	▲5.9	33,811	15,711	8,168	▲6.3	5,460	2,726	16,611	▲4.1	11,601	5,010	3,163	▲6.0	1,659	1,504	38.6	3,190	▲6.4	1,684	1,506	19.2
4月	38,774	2.7	24,912	13,862	46,032	▲6.6	31,832	14,200	11,096	4.7	6,879	4,217	15,366	▲6.0	10,250	5,116	2,298	▲1.7	1,277	1,021	20.7	2,378	▲1.2	1,320	1,058	15.5
5月	39,599	3.0	25,178	14,421	44,515	▲6.6	31,233	13,282	8,848	0.2	5,623	3,225	15,528	▲7.7	10,978	4,550	2,413	2.9	1,374	1,039	27.3	2,460	2.3	1,422	1,038	15.8
6月	38,577	2.0	24,471	14,106	43,212	▲9.5	30,665	12,547	7,191	▲7.2	4,826	2,365	14,774	▲13.9	10,715	4,059	2,183	▲11.9	1,279	904	30.4	2,154	▲14.4	1,252	902	14.6
7月	37,133	2.9	23,936	13,197	43,849	▲7.5	31,356	12,493	7,603	3.3	5,095	2,508	15,809	▲2.3	10,877	4,932	2,121	3.9	1,295	826	27.9	2,120	2.8	1,290	830	13.4
8月	36,103	1.2	23,365	12,738	43,710	▲8.9	30,769	12,941	7,025	▲5.5	4,689	2,336	15,445	▲9.6	10,511	4,934	1,821	▲4.8	1,051	770	25.9	1,843	▲6.8	1,081	762	11.9
9月	35,821	▲0.3	23,093	12,728	44,043	▲9.2	31,178	12,865	7,166	▲7.7	4,702	2,464	15,046	▲12.8	10,986	4,060	1,997	▲7.6	1,160	837	27.9	2,013	▲7.5	1,179	834	13.4
10月	36,409	▲0.1	23,361	13,048	45,481	▲8.5	32,172	13,309	8,173	0.5	5,368	2,805	16,964	▲3.4	11,737	5,227	2,180	▲4.6	1,284	896	26.7	2,160	▲6.1	1,264	896	12.7
11月	35,279	▲0.4	22,603	12,676	45,101	▲7.1	31,921	13,180	6,759	▲2.2	4,448	2,311	15,288	▲6.8	10,438	4,850	1,871	▲10.9	1,076	795	27.7	1,858	▲12.2	1,087	771	12.2

注1. 就職率＝就職件数/新規求職申込件数 充足率＝充足数/新規求人数

2. 表中の各数値は原数値

【別表4】

主な産業別新規求人数

<宮城県計>

産業別 年月	計		製造業のうち主なもの										E 製造業		D 建設業		F 繊維		G 情報通信業		H 運輸業・郵便業		I 卸売業・小売業		J 金融業・保険業		K 不動産業・物品賃貸業		L 学校教育・専門・技術サービス業		M 宿泊業・飲食サービス業		N 生活関連サービス業・娯楽業		P 医療・福祉		R サービス業		S,T公務・その他						
	対前年 同月比	対前年 同月比	09~10 食料品・飲料	11 繊維	25~27 (15~17歳) 生産業 前年比	29 電気 機械	28,30 ハードウェア 製造業	31 輸送機械 器具	対前年 同月比	対前年 同月比	対前年 同月比	対前年 同月比	対前年 同月比	対前年 同月比	対前年 同月比	対前年 同月比	対前年 同月比	対前年 同月比	対前年 同月比	対前年 同月比	対前年 同月比	対前年 同月比	対前年 同月比	対前年 同月比	対前年 同月比	対前年 同月比	対前年 同月比	対前年 同月比	対前年 同月比	対前年 同月比	対前年 同月比	対前年 同月比	対前年 同月比	対前年 同月比	対前年 同月比	対前年 同月比	対前年 同月比	対前年 同月比	対前年 同月比	対前年 同月比	対前年 同月比	対前年 同月比	対前年 同月比	対前年 同月比	対前年 同月比
令和元年年度平均	18,663	▲10.0	528	▲10.8	65	▲9.9	119	▲15.3	77	▲16.1	158	▲41.7	80	▲19.5	449	▲3.6	449	▲10.9	1,057	▲10.9	2,282	▲17.5	390	▲14.5	687	▲12.6	1,148	▲10.2	592	▲4.1	3,966	▲5.7	3,326	▲11.8	550	6.9									
2年度度平均	15,104	▲19.1	449	▲18.8	40	▲8.1	86	▲27.9	66	▲15.0	120	▲23.8	65	▲18.8	322	▲28.4	737	▲30.3	737	▲30.3	1,812	▲20.6	317	▲18.6	515	▲25.1	685	▲40.3	373	▲36.9	3,435	▲13.4	2,657	▲23.1	547	▲10.5									
3年度度平均	16,779	11.1	537	19.7	54	33.6	122	42.3	88	33.7	183	52.3	84	28.6	404	25.5	858	16.4	858	16.4	1,910	5.4	380	19.8	595	15.7	805	17.4	424	13.6	3,751	9.2	2,977	16.4	461	▲15.8									
4年度度平均	17,588	4.8	565	5.1	58	6.5	138	13.0	87	▲1.2	174	▲5.1	71	▲15.7	437	8.2	901	5.1	901	5.1	2,125	11.3	428	12.7	627	5.3	922	14.5	478	12.6	3,858	2.8	3,184	7.0	498	8.1									
5年度度平均	17,010	▲3.3	498	▲11.9	55	▲3.6	115	▲17.0	77	▲11.3	136	▲21.4	78	11.2	423	▲3.2	856	▲5.1	856	▲5.1	2,082	▲2.1	414	▲3.3	512	▲18.4	769	▲16.6	522	9.2	3,907	1.3	3,306	3.8	434	▲12.8									
令和3年11月	16,027	9.9	470	20.4	38	13.5	96	47.7	110	44.7	161	57.8	87	13.0	367	35.9	889	24.5	889	24.5	1,444	▲20.3	363	24.7	517	▲5.7	620	24.0	393	32.2	3,890	13.7	2,945	31.9	693	▲4.7									
4年11月	17,681	10.3	540	14.9	66	7.3	103	7.3	139	26.4	177	9.9	103	18.4	501	36.5	822	7.5	822	7.5	2,152	49.0	393	8.3	588	13.7	808	30.3	630	60.3	3,947	1.5	3,338	13.3	692	▲0.1									
12月	16,223	▲0.1	363	▲24.2	68	21.4	167	▲1.8	53	▲32.1	137	▲26.3	63	▲3.1	398	2.8	909	6.6	909	6.6	1,554	3.6	328	▲9.9	511	▲9.4	980	▲8.0	388	▲10.0	3,892	▲1.2	3,036	14.8	477	32.9									
5年1月	19,363	▲3.7	477	▲27.1	45	▲26.6	165	35.2	53	▲24.3	116	▲44.0	39	▲58.5	427	11.5	930	▲0.3	930	▲0.3	2,239	▲19.9	492	8.8	709	▲1.5	971	▲5.5	494	17.3	4,146	0.4	3,438	▲1.0	1,375	6.2									
2月	20,075	17.1	653	6.2	74	117.6	115	22.3	111	28.1	190	13.1	95	31.9	433	▲8.1	912	19.8	912	19.8	2,733	73.0	464	9.7	549	9.6	739	22.8	545	3.4	4,170	10.7	3,575	18.7	1,599	38.5									
3月	17,314	▲24.1	427	▲18.7	66	20.0	177	24.6	82	17.1	85	▲61.9	58	▲18.3	475	13.1	984	▲11.9	984	▲11.9	1,848	5.9	347	▲11.5	531	▲3.1	1,239	42.4	454	2.7	3,798	▲8.3	3,090	▲4.2	401	2.6									
4月	16,342	▲14.6	498	▲14.9	48	0.0	74	▲36.8	48	▲35.1	124	▲29.9	41	▲40.6	359	▲9.6	811	11.2	811	11.2	2,068	▲16.7	411	1.5	591	▲19.6	903	19.4	501	65.9	3,606	▲1.2	3,426	2.6	174	▲15.9									
5月	16,827	5.3	601	13.4	63	37.0	103	▲14.2	92	▲28.8	191	19.4	91	▲1.1	433	6.7	685	▲24.9	685	▲24.9	2,335	28.4	486	26.6	439	▲26.8	721	▲23.1	625	25.0	3,622	▲2.1	3,233	20.1	224	▲3.0									
6月	17,160	▲3.3	414	▲30.5	62	0.0	191	10.4	54	▲34.1	99	▲48.4	61	▲3.2	422	▲18.7	933	▲7.1	933	▲7.1	2,089	17.4	379	▲22.0	394	▲36.5	894	▲14.7	504	4.1	3,915	▲4.7	3,338	9.4	207	10.1									
7月	16,176	▲30.1	446	▲28.3	54	50.0	85	▲31.5	83	38.3	147	▲12.0	57	18.8	396	▲8.3	803	▲6.1	803	▲6.1	1,909	▲11.5	385	▲20.5	508	▲35.3	1,051	26.6	440	10.3	3,766	8.8	3,377	6.2	173	▲7.0									
8月	17,088	▲31.1	606	0.3	63	▲3.1	108	17.4	72	▲40.5	197	▲6.2	105	9.4	456	27.7	821	0.1	821	0.1	2,325	0.2	447	▲2.8	533	▲19.0	704	▲39.2	651	5.2	3,729	▲1.3	3,262	0.8	200	▲16.3									
9月	17,261	3.8	585	▲8.8	58	▲15.6	141	▲17.5	66	0.0	89	▲60.4	86	22.9	508	10.0	988	1.8	988	1.8	2,114	12.1	354	▲3.5	648	27.1	744	9.4	460	19.8	3,810	5.2	3,444	15.3	162	▲28.6									
10月	17,565	▲5.8	518	▲31.3	28	▲27.8	109	▲19.9	114	70.1	142	▲31.1	77	54.0	357	▲18.5	974	0.5	974	0.5	2,104	▲16.9	440	▲17.0	559	▲23.1	964	5.0	528	▲1.1	4,159	3.5	3,448	6.4	190	12.4									
11月	16,405	▲12.1	546	1.1	65	▲1.5	66	▲35.9	75	▲46.0	159	▲10.2	96	▲6.8	361	▲27.9	704	▲14.4	704	▲14.4	1,896	▲21.2	403	2.5	502	▲14.6	618	▲23.5	618	▲19.3	3,714	▲5.9	3,348	0.3	744	7.5									
12月	16,112	▲0.7	405	11.6	65	▲4.4	135	▲19.2	64	20.8	106	▲22.6	93	47.6	475	19.3	896	▲1.4	896	▲1.4	2,070	33.2	393	19.8	490	▲4.1	503	▲48.7	420	8.2	4,027	3.5	2,938	▲3.2	396	▲17.0									
6年1月	18,224	▲5.9	442	▲7.3	42	▲6.7	98	▲40.6	86	62.3	144	24.1	54	38.5	392	▲8.2	864	7.1	864	7.1	2,367	5.7	400	▲18.7	440	▲37.9	759	▲21.8	396	▲19.8	4,370	5.4	3,373	▲1.9	1,252	▲8.9									
2月	18,344	▲16.1	498	▲23.7	60	▲8.9	130	13.0	108	▲2.7	130	▲31.6	96	1.1	389	▲10.2	852	▲6.6	852	▲6.6	1,779	▲34.9	446	▲3.9	564	2.7	610	▲17.5	676	24.0	4,171	0.0	3,456	▲3.3	1,267	▲20.8									
3月	16,611	▲41.1	413	▲3.3	57	▲3.6	137	▲22.6	60	▲28.8	109	28.2	84	44.8	528	11.2	938	▲4.7	938	▲4.7	2,122	14.8	427	23.1	470	▲11.5	752	▲39.3	441	▲2.9	3,990	5.1	3,032	▲1.9	220	▲45.1									
4月	15,366	▲60.1	518	4.0	47	▲2.1	93	25.7	72	50.0	87	▲29.8	41	0.0	379	5.6	716	▲11.7	716	▲11.7	2,327	(12.5)	415	1.0	422	▲28.6	711	▲21.3	358	▲28.5	3,531	(▲2.1)	3,039	(▲11.3)	200	14.9									
5月	15,528	▲7.7	478	▲20.5	48	▲23.8	107	3.9	71	▲22.8	135	▲29.3	121	33.0	327	▲24.5	889	(28.2)	889	(28.2)	1,574	(▲32.6)	451	▲7.2	500	13.9	531	▲26.4	437	▲30.1	3,900	(7.7)	2,982	(▲7.8)	231	3.1									
6月	14,774	▲13.9	379	▲8.5	61	▲1.6	113	▲40.8	76	40.7	134	35.4	60	▲1.6	502	19.0	924	(▲10.1)	924	(▲10.1)	1,739	(▲18.8)	376	▲0.8	395	0.3	639	▲28.5	413	▲18.1	3,499	(▲10.0)	2,671	(▲20.6)	163	▲21.3									
7月	15,809	▲2.3	451	1.1	47	▲3.0	126	48.2	74	▲10.8	79	▲46.3	53	▲7.0	427	7.8	772	(▲3.9)	772	(▲3.9)	1,835	(▲3.9)	450	16.9	516	1.6	665	▲36.7	509	15.7	3,790	(0.6)	3,167	(▲6.2)	261	50.9									
8月	15,445	▲16.1	484	▲20.1	32	▲9.2	94	▲13.0	90	25.0	153	▲22.3	82	21.9	294	▲35.5	745	(▲9.3)	745	(▲9.3)	2,057	(▲11.5)	454	1.6	513	▲3.8	693	▲1.6	629	▲3.4	3,656	(▲2.0)	2,737	(▲16.1)	204	2.0									
9月	15,046	▲12.8	402	▲31.3	71	22.4	155	9.9	74	12.1	117	31.5	113	31.4	492	▲3.1	959	(▲2.9)	959	(▲2.9)	1,786	(▲15.5)	345	▲2.5	393	▲39.4	640	▲14.0	264	▲4.6	3,621	(▲9.0)	2,670	(▲22.5)	119	▲28.5									
10月	16,964	▲34.1	562	8.5	65	132.1	130	19.3	91	▲20.2	86	▲39.4	67	▲13.0	319	▲10.6	796	(▲18.3)	796	(▲18.3)	1,762	(▲16.3)	485	5.7	571	2.1	749	▲22.3	514	▲2.7	4,261	(2.5)	3,521	(2.1)	184	▲3.2									
11月	15,288	▲18.1	424	▲22.3	27	▲8.5	82	24.2	75	0.0	138	▲13.2	81	▲15.6	320	▲11.4	796	(13.1)	796	(13.1)	1,516	(▲10.6)	378	▲1.2	543	8.2	663	7.3</																	

【別表5】

正社員の職業紹介状況

新規学卒関係及び一般日雇関係を除く

	月間有効求職者数			月間有効求人人数			新規求職申込件数			新規求人数			就職件数			充足数			有効求人倍率			就職率			充足率		
	全数	常用 フルタイム	対前年 同月比	全数	常用 フルタイム	対前年 同月比	全数	正社員	対前年 同月比	全数	正社員	対前年 同月比	全数	正社員	対前年 同月比	全数	正社員	対前年 同月比	全数	正社員	対前年 同月比	全数	正社員	対前年 同月比	全数	正社員	対前年 同月比
令和元年度月平均	34,106	22,717	▲ 2.7	53,568	25,357	▲ 5.9	8,248	5,613	▲ 4.8	18,663	8,686	▲ 7.4	2,689	1,176	▲ 10.6	2,728	1,166	▲ 11.0	2,728	1,166	▲ 11.0	32.6	20.9	▲ 13.4	32.6	20.9	▲ 13.4
2年度月平均	34,941	23,391	3.0	42,057	21,640	▲ 14.7	7,854	5,330	▲ 5.0	15,104	7,540	▲ 13.2	2,267	977	▲ 16.9	2,324	983	▲ 15.7	2,324	983	▲ 15.7	28.9	18.3	▲ 13.0	28.9	18.3	▲ 13.0
3年度月平均	35,468	23,219	▲ 0.7	47,139	24,031	11.1	7,754	5,149	▲ 3.4	16,779	8,329	10.5	2,260	966	▲ 1.1	2,314	970	▲ 1.3	2,314	970	▲ 1.3	29.1	18.8	▲ 11.6	29.1	18.8	▲ 11.6
4年度月平均	35,679	23,023	▲ 0.8	49,780	24,858	3.4	7,900	5,193	0.9	17,588	8,594	3.2	2,237	969	0.3	2,268	958	▲ 1.3	2,268	958	▲ 1.3	28.3	18.7	▲ 11.1	28.3	18.7	▲ 11.1
5年度月平均	36,246	23,454	1.9	48,641	24,450	▲ 1.6	8,062	5,309	2.2	17,010	8,413	▲ 2.1	2,246	956	▲ 1.4	2,277	953	▲ 0.5	2,277	953	▲ 0.5	27.9	18.0	▲ 11.3	27.9	18.0	▲ 11.3
令和3年11月	35,179	23,056	▲ 2.9	49,035	24,934	10.8	6,993	4,756	5.5	16,027	7,888	10.8	2,192	981	▲ 3.3	2,240	987	▲ 2.5	2,240	987	▲ 2.5	31.3	20.6	▲ 12.5	31.3	20.6	▲ 12.5
4年11月	34,505	22,291	▲ 3.3	50,289	25,524	2.4	6,744	4,553	▲ 4.3	17,681	8,712	10.4	2,042	990	0.9	2,060	949	▲ 3.9	2,060	949	▲ 3.9	30.3	21.7	▲ 10.9	30.3	21.7	▲ 10.9
12月	32,242	20,972	▲ 5.9	49,802	24,840	0.3	5,642	3,866	▲ 10.0	16,223	8,077	▲ 1.9	1,843	784	▲ 13.8	1,872	785	▲ 11.9	1,872	785	▲ 11.9	32.7	20.3	▲ 11.5	32.7	20.3	▲ 11.5
1月	33,019	21,702	▲ 5.6	51,092	25,201	1.7	8,665	5,753	1.2	19,363	9,161	▲ 2.1	1,697	778	▲ 1.7	1,723	788	▲ 1.7	1,723	788	▲ 1.7	19.6	13.5	▲ 8.9	19.6	13.5	▲ 8.9
2月	34,702	22,567	▲ 3.9	53,142	25,208	1.6	8,591	5,503	3.4	20,075	8,651	11.5	2,470	988	7.5	2,483	975	7.2	2,483	975	7.2	28.8	18.0	▲ 11.3	28.8	18.0	▲ 11.3
3月	36,664	23,725	▲ 3.0	52,602	25,367	1.3	8,739	5,761	▲ 0.6	17,314	8,399	▲ 3.8	3,366	1,190	2.3	3,407	1,197	2.2	3,407	1,197	2.2	38.5	20.7	▲ 14.3	38.5	20.7	▲ 14.3
4月	37,758	24,157	▲ 1.9	49,273	24,320	1.3	10,596	6,602	1.4	16,342	8,147	▲ 3.9	2,338	985	▲ 1.7	2,406	1,012	▲ 0.4	2,406	1,012	▲ 0.4	22.1	14.9	▲ 12.4	22.1	14.9	▲ 12.4
5月	38,434	24,412	▲ 1.1	47,679	23,910	▲ 0.3	8,831	5,597	3.2	16,827	8,175	3.0	2,344	1,001	▲ 3.1	2,404	998	▲ 0.5	2,404	998	▲ 0.5	26.5	17.9	▲ 14.3	26.5	17.9	▲ 14.3
6月	37,820	24,056	▲ 0.7	47,738	24,348	▲ 1.9	7,747	5,184	▲ 1.6	17,160	8,962	▲ 2.1	2,477	1,074	1.8	2,517	1,050	1.3	2,517	1,050	1.3	32.0	20.7	▲ 11.7	32.0	20.7	▲ 11.7
7月	36,104	23,345	1.5	47,414	24,096	▲ 1.8	7,362	5,056	9.9	16,176	7,914	▲ 4.8	2,041	919	1.5	2,063	917	3.0	2,063	917	3.0	27.7	18.2	▲ 11.6	27.7	18.2	▲ 11.6
8月	35,687	23,400	2.1	47,980	24,603	▲ 0.3	7,430	5,106	2.3	17,088	8,527	1.5	1,913	900	▲ 1.5	1,978	910	3.6	1,978	910	3.6	25.7	17.6	▲ 10.7	25.7	17.6	▲ 10.7
9月	35,928	23,485	3.3	48,480	24,887	0.6	7,763	5,146	2.5	17,261	9,211	5.1	2,162	966	▲ 3.6	2,177	943	▲ 4.4	2,177	943	▲ 4.4	27.9	18.8	▲ 10.2	27.9	18.8	▲ 10.2
10月	36,455	23,637	3.5	49,681	25,516	0.4	8,131	5,350	5.6	17,565	8,534	▲ 5.9	2,284	1,016	2.6	2,300	1,032	4.6	2,300	1,032	4.6	28.1	19.0	▲ 12.1	28.1	19.0	▲ 12.1
11月	35,438	22,922	2.8	48,553	24,774	▲ 2.9	6,909	4,553	0.0	16,405	7,879	▲ 9.6	2,101	900	▲ 9.1	2,116	883	▲ 7.0	2,116	883	▲ 7.0	30.4	19.8	▲ 11.2	30.4	19.8	▲ 11.2
12月	33,617	21,862	4.2	47,699	24,097	▲ 3.0	6,196	4,201	8.7	16,112	8,440	4.5	1,900	880	12.2	1,913	881	12.2	1,913	881	12.2	30.7	20.9	▲ 11.9	30.7	20.9	▲ 11.9
6年1月	34,298	22,428	3.3	49,025	23,990	▲ 4.8	8,817	5,828	1.3	18,224	8,114	▲ 11.4	1,700	778	0.0	1,697	765	▲ 2.9	1,697	765	▲ 2.9	19.3	13.3	▲ 9.3	19.3	13.3	▲ 9.3
2月	36,341	23,619	4.7	50,648	24,340	▲ 3.4	8,770	5,629	2.3	18,344	8,319	▲ 3.8	2,524	970	▲ 1.8	2,557	969	▲ 0.6	2,557	969	▲ 0.6	28.8	17.2	▲ 11.6	28.8	17.2	▲ 11.6
3月	37,067	24,130	1.7	49,522	24,524	▲ 3.3	8,186	5,454	▲ 5.3	16,611	8,734	4.0	3,163	1,077	▲ 9.5	3,190	1,079	▲ 9.9	3,190	1,079	▲ 9.9	38.6	19.7	▲ 12.4	38.6	19.7	▲ 12.4
4月	38,774	24,817	2.7	46,032	23,472	▲ 3.5	11,096	6,854	3.8	15,366	7,378	▲ 9.4	2,298	968	▲ 1.7	2,378	971	▲ 4.1	2,378	971	▲ 4.1	20.7	14.1	▲ 13.2	20.7	14.1	▲ 13.2
5月	39,599	25,114	2.9	44,515	23,062	▲ 3.5	8,848	5,601	0.1	15,528	7,867	▲ 3.8	2,413	1,012	1.1	2,460	1,016	1.8	2,460	1,016	1.8	27.3	18.1	▲ 12.9	27.3	18.1	▲ 12.9
6月	38,577	24,406	1.5	43,212	22,587	▲ 7.2	7,191	4,815	▲ 7.1	14,774	7,987	▲ 10.9	2,183	933	▲ 13.1	2,154	906	▲ 13.7	2,154	906	▲ 13.7	30.4	19.4	▲ 11.3	30.4	19.4	▲ 11.3
7月	37,133	23,874	2.3	43,849	23,066	▲ 4.3	7,603	5,083	0.5	15,809	7,870	▲ 0.6	2,121	974	6.0	2,120	946	3.2	2,120	946	3.2	27.9	19.2	▲ 12.0	27.9	19.2	▲ 12.0
8月	36,103	23,318	▲ 0.4	43,710	22,630	▲ 8.0	7,025	4,684	▲ 8.3	15,445	7,534	▲ 11.6	1,821	798	▲ 11.3	1,843	810	▲ 11.0	1,843	810	▲ 11.0	25.9	17.0	▲ 10.8	25.9	17.0	▲ 10.8
9月	35,821	23,051	▲ 1.8	44,043	23,073	▲ 7.3	7,166	4,692	▲ 8.8	15,046	8,345	▲ 9.4	1,997	898	▲ 7.0	2,013	886	▲ 6.0	2,013	886	▲ 6.0	27.9	19.1	▲ 10.6	27.9	19.1	▲ 10.6
10月	36,409	23,309	▲ 1.4	45,481	23,849	▲ 6.5	8,173	5,348	▲ 0.0	16,964	8,575	0.5	2,180	996	▲ 2.0	2,160	953	▲ 7.7	2,160	953	▲ 7.7	26.7	18.6	▲ 11.1	26.7	18.6	▲ 11.1
11月	35,279	22,542	▲ 1.7	45,101	23,759	▲ 4.1	6,759	4,430	▲ 2.7	15,288	7,549	▲ 4.2	1,871	805	▲ 10.6	1,858	796	▲ 9.9	1,858	796	▲ 9.9	27.7	18.2	▲ 10.5	27.7	18.2	▲ 10.5

(注) 1. 正社員有効求人倍率＝正社員月間有効求人人数÷常用フルタイム月間有効求職者数、なお、常用フルタイム有効求職者にはフルタイムの派遣労働者や契約社員を希望する者も含まれるため
 厳密な意味での正社員有効求人倍率より低い値となる
 2. 就職率＝就職件数÷新規求職申込件数
 3. 充足率＝充足数÷新規求職申込件数
 表中の各数値は原数値

【別表6】

安定所別新規求人数の推移

ハローワーク名	局計		仙台圏						沿岸部			県南部				県北部						
			仙台		(大和)		塩釜		石巻		気仙沼	大河原		(白石)		古川		築館		迫		
			対前年度比(%)	対前年度比(%)	対前年度比(%)	対前年度比(%)	対前年度比(%)	対前年度比(%)	対前年度比(%)	対前年度比(%)	対前年度比(%)	対前年度比(%)	対前年度比(%)	対前年度比(%)	対前年度比(%)	対前年度比(%)	対前年度比(%)	対前年度比(%)	対前年度比(%)	対前年度比(%)	対前年度比(%)	
令和元年度計	223,952	▲10.0	137,930	▲11.0	9,234	▲4.9	10,883	▲7.9	20,940	0.2	7,725	▲11.7	7,224	▲13.7	2,916	▲12.6	14,075	▲9.3	7,773	▲9.3	5,252	▲22.7
2年度計	181,249	▲19.1	106,243	▲23.0	6,734	▲27.1	9,537	▲12.4	18,596	▲11.2	6,798	▲12.0	6,555	▲9.3	2,663	▲8.7	12,693	▲9.8	6,555	▲15.7	4,875	▲7.2
3年度計	201,351	11.1	121,990	14.8	7,597	12.8	9,729	2.0	18,368	▲1.2	7,144	5.1	7,189	9.7	3,142	18.0	13,805	8.8	7,425	13.3	4,962	1.8
4年度計	211,053	4.8	133,541	9.5	8,346	9.9	9,884	1.6	17,737	▲3.4	6,639	▲7.1	7,094	▲1.3	3,043	▲3.2	13,616	▲1.4	6,021	▲18.9	5,132	3.4
5年度計	204,115	▲3.3	131,320	▲1.7	8,172	▲2.1	9,258	▲6.3	15,745	▲11.2	6,101	▲8.1	6,522	▲8.1	3,119	2.5	13,319	▲2.2	5,671	▲5.8	4,888	▲4.8
令和5年11月	16,405	▲7.2	10,455	▲7.9	639	▲23.1	738	▲1.7	1,407	▲3.2	407	▲32.8	571	2.7	230	7.0	1,111	6.0	471	▲0.6	376	▲4.1
12月	16,112	▲0.7	10,534	▲0.7	581	15.5	767	5.9	1,019	▲17.0	582	14.3	525	▲12.5	257	17.4	1,041	3.6	415	▲14.4	391	14.0
6年1月	18,224	▲5.9	11,391	▲6.8	780	5.0	921	▲2.7	1,614	8.0	453	▲3.4	498	▲26.1	247	▲20.1	1,280	▲16.6	583	3.9	457	10.7
2月	18,344	▲8.6	11,607	▲10.1	779	2.4	845	▲16.4	1,553	▲2.5	489	▲9.1	837	▲7.3	259	▲1.1	1,137	▲0.7	396	▲16.8	442	▲5.8
3月	16,611	▲4.1	10,995	▲1.7	576	2.5	620	▲28.2	1,181	▲12.3	594	11.0	460	▲14.5	260	▲10.7	1,076	▲0.7	509	▲1.7	340	▲13.3
4月	15,366	▲6.0	9,678	▲5.1	668	▲11.5	855	2.9	1,174	1.6	473	▲6.5	461	▲14.8	212	▲22.9	1,001	▲16.9	440	▲5.6	404	▲0.7
5月	15,528	▲7.7	10,108	▲7.2	642	▲4.2	655	▲9.8	1,260	▲4.6	360	▲29.3	505	▲15.3	192	▲25.0	961	▲2.1	422	▲3.7	423	▲4.1
6月	14,774	▲13.9	9,894	▲13.2	498	2.9	579	▲24.2	1,211	0.3	447	▲18.4	440	▲17.6	223	▲22.0	830	▲22.1	374	▲19.9	278	▲31.7
7月	15,809	▲2.3	9,742	▲3.3	705	▲7.4	894	19.0	1,315	▲1.9	493	▲8.4	515	15.5	261	1.6	991	▲15.9	459	1.5	434	13.6
8月	15,445	▲9.6	9,955	▲10.1	628	▲6.4	703	▲13.2	1,194	▲12.8	408	▲1.7	511	▲7.1	229	2.7	983	▲4.3	444	▲13.5	390	▲11.2
9月	15,046	▲12.8	9,794	▲15.5	541	▲6.7	556	▲20.6	1,270	6.6	468	▲15.1	411	▲14.4	223	▲26.4	1,006	▲0.4	393	▲16.9	384	▲0.8
10月	16,964	▲3.4	10,858	▲2.4	707	▲21.1	829	5.6	1,401	1.0	484	▲4.9	431	▲11.0	320	20.3	1,001	▲17.0	509	4.3	424	1.2
11月	15,288	▲6.8	9,955	▲4.8	649	1.6	712	▲3.5	1,238	▲12.0	372	▲8.6	492	▲13.8	183	▲20.4	900	▲19.0	462	▲1.9	325	▲13.6

※各数値は原数値、各年度は対前年度比、各月は対前年同月比
※()は出張所

【別表7】

安定所別新規求職者数の推移

ハローワーク名	局計		仙台圏						沿岸部			県南部				県北部						
			仙台		(大和)		塩釜		石巻		気仙沼	大河原		(白石)		古川		築館		迫		
			対前年度比(%)	対前年度比(%)	対前年度比(%)	対前年度比(%)	対前年度比(%)	対前年度比(%)	対前年度比(%)	対前年度比(%)	対前年度比(%)	対前年度比(%)	対前年度比(%)	対前年度比(%)	対前年度比(%)	対前年度比(%)	対前年度比(%)	対前年度比(%)	対前年度比(%)	対前年度比(%)	対前年度比(%)	
令和元年度計	98,978	▲4.0	52,192	▲4.2	3,519	▲0.3	7,196	▲7.3	9,017	▲3.1	3,929	▲6.1	6,266	▲5.6	1,736	▲5.6	8,109	▲0.9	2,776	▲2.5	4,238	▲3.7
2年度計	94,250	▲4.8	49,237	▲5.7	3,392	▲3.6	7,501	4.2	8,390	▲7.0	3,460	▲11.9	6,072	▲3.1	1,830	5.4	7,866	▲3.0	2,529	▲8.9	3,973	▲6.3
3年度計	93,046	▲1.3	48,426	▲1.6	3,239	▲4.5	7,378	▲1.6	8,392	0.0	3,592	3.8	6,076	0.1	1,721	▲6.0	7,844	▲0.3	2,517	▲0.5	3,861	▲2.8
4年度計	94,801	1.9	50,122	3.5	3,395	4.8	7,381	0.0	8,202	▲2.3	3,594	0.1	6,086	0.2	1,606	▲6.7	7,772	▲0.9	2,712	7.7	3,931	1.8
5年度計	96,738	2.0	51,297	2.3	3,555	4.7	7,586	2.8	8,176	▲0.3	3,571	▲0.6	6,138	0.9	1,625	1.2	8,128	4.6	2,681	▲1.1	3,981	1.3
令和5年11月	6,909	2.4	3,656	0.2	238	3.0	551	▲5.3	585	18.7	251	12.1	424	▲3.9	117	▲2.5	586	13.3	205	17.8	296	▲5.1
12月	6,196	9.8	3,331	14.0	213	12.7	472	7.3	500	18.2	216	12.5	438	▲5.8	125	14.7	515	▲2.8	168	10.5	218	▲1.4
6年1月	8,817	1.8	4,609	▲0.1	351	19.8	673	3.9	732	▲4.1	307	▲3.2	572	0.0	157	35.3	736	▲2.8	272	14.3	408	16.9
2月	8,770	2.1	4,677	8.0	344	10.6	739	6.9	734	0.8	368	▲3.7	504	▲20.8	136	▲8.7	714	▲0.8	237	▲13.2	317	▲14.1
3月	8,186	▲6.3	4,229	▲6.1	322	▲8.5	662	▲6.4	684	▲5.8	288	▲24.2	561	▲5.1	151	4.1	679	▲3.3	252	4.6	358	▲8.0
4月	11,096	4.7	5,878	4.3	407	5.4	858	1.9	965	13.3	407	6.0	683	7.4	193	1.0	874	▲5.7	366	17.7	465	7.9
5月	8,848	0.2	4,616	▲0.9	313	13.8	685	0.3	819	6.0	301	▲13.8	592	▲0.2	136	▲6.8	765	4.9	242	10.5	379	▲6.7
6月	7,191	▲7.2	3,837	▲6.8	247	▲6.1	533	▲10.3	613	▲4.8	241	▲20.2	484	▲5.8	116	▲17.7	601	▲6.1	224	▲0.9	295	▲3.0
7月	7,603	3.3	4,027	3.1	237	▲16.0	601	1.3	687	1.2	227	▲14.3	482	12.4	114	6.5	687	10.3	229	30.9	312	2.6
8月	7,025	▲5.5	3,825	▲2.3	245	▲21.5	560	▲0.4	597	▲3.4	255	0.8	408	▲12.8	124	1.6	559	▲16.2	172	▲20.0	280	▲6.0
9月	7,166	▲7.7	3,744	▲10.2	262	▲12.7	556	▲9.0	671	▲1.2	215	▲29.7	451	▲2.6	128	23.1	610	▲1.9	191	▲2.6	338	8.3
10月	8,173	0.5	4,191	▲4.6	290	7.8	661	9.4	790	13.5	288	2.1	547	2.1	144	12.5	673	▲2.5	236	15.1	353	7.3
11月	6,759	▲2.2	3,593	▲1.7	221	▲7.1	540	▲2.0	585	0.0	242	▲3.6	466	9.9	111	▲5.1	541	▲7.7	182	▲11.2	278	▲6.1

※各数値は原数値、各年度は対前年度比、各月は対前年同月比
※()は出張所

【別表8】

安定所別有効求人倍率の推移

ハローワーク名	局 計	仙台圏			沿岸部		県南部		県北部		
		仙 台	(大 和)	塩 釜	石 巻	気仙沼	大河原	(白 石)	古 川	築 館	迫
令和元年度平均	1.57	1.76	1.88	1.01	1.72	1.62	0.90	1.16	1.22	2.00	0.91
2年度平均	1.20	1.28	1.24	0.83	1.60	1.40	0.72	0.96	1.02	1.52	0.82
3年度平均	1.33	1.44	1.49	0.84	1.60	1.43	0.78	1.16	1.15	2.02	0.86
4年度平均	1.40	1.59	1.58	0.82	1.52	1.34	0.76	1.18	1.14	1.54	0.93
5年度平均	1.34	1.55	1.44	0.78	1.37	1.20	0.70	1.31	1.10	1.44	0.90
令和5年11月	1.37	1.56	1.51	0.78	1.47	1.19	0.68	1.45	1.12	1.51	0.93
12月	1.42	1.60	1.59	0.85	1.54	1.32	0.73	1.32	1.22	1.56	0.99
6年1月	1.43	1.62	1.58	0.90	1.59	1.27	0.70	1.28	1.20	1.60	0.97
2月	1.39	1.58	1.48	0.83	1.54	1.19	0.81	1.27	1.16	1.36	0.97
3月	1.34	1.55	1.37	0.73	1.40	1.21	0.69	1.27	1.07	1.40	0.88
4月	1.19	1.38	1.27	0.66	1.20	1.06	0.59	1.10	0.96	1.20	0.78
5月	1.12	1.31	1.20	0.63	1.10	1.02	0.57	1.02	0.90	1.23	0.74
6月	1.12	1.31	1.21	0.65	1.15	0.97	0.56	1.05	0.89	1.10	0.72
7月	1.18	1.36	1.38	0.69	1.23	1.09	0.62	1.19	0.90	1.20	0.79
8月	1.21	1.37	1.42	0.74	1.27	1.16	0.66	1.27	0.91	1.31	0.82
9月	1.23	1.38	1.43	0.73	1.30	1.24	0.68	1.23	1.00	1.31	0.87
10月	1.25	1.43	1.42	0.71	1.28	1.19	0.61	1.24	1.02	1.34	0.88
11月	1.28	1.47	1.48	0.75	1.34	1.19	0.60	1.24	1.02	1.36	0.84

※原数値

※()は出張所

【別表9】

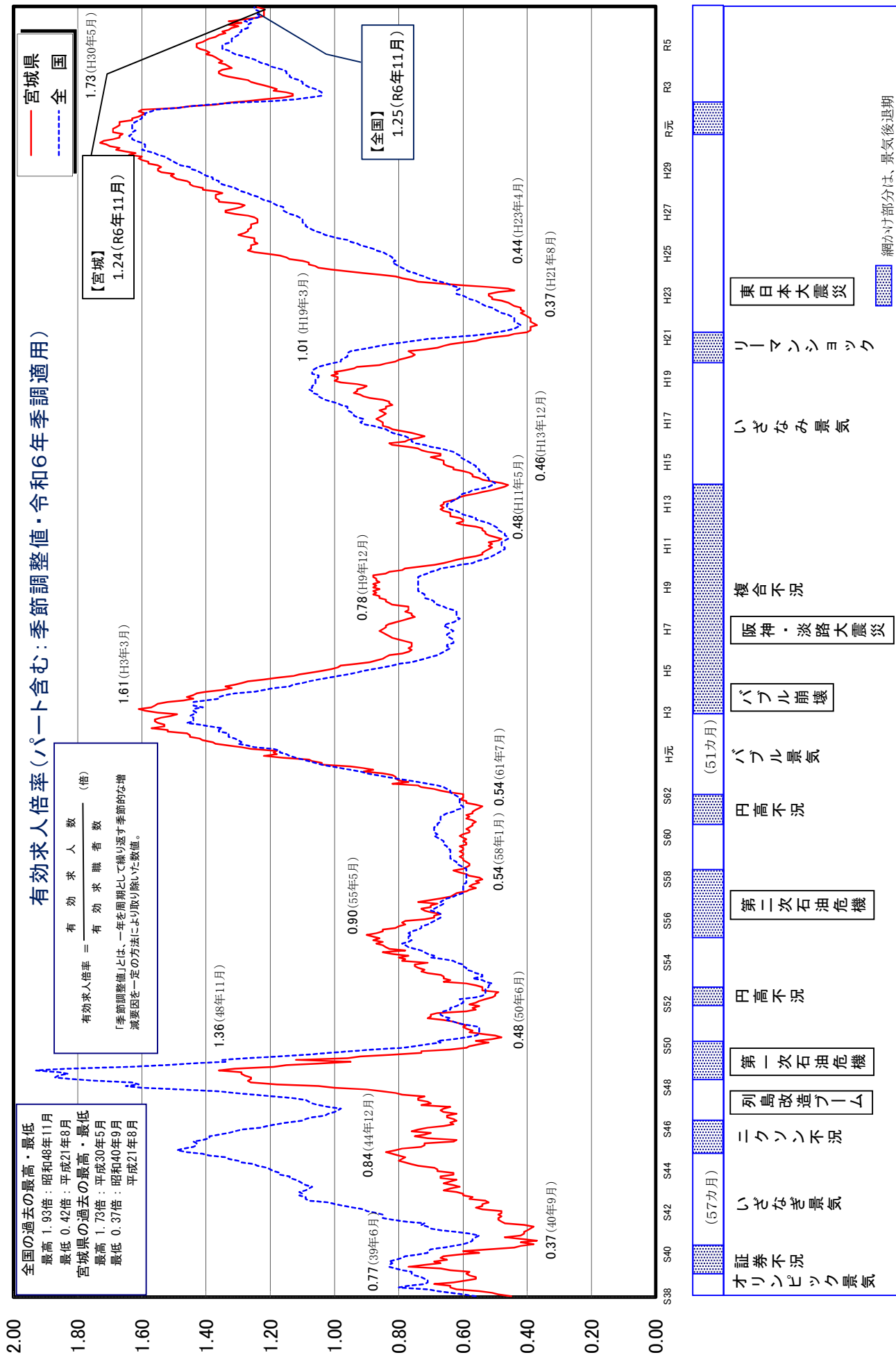
東北ブロック求人倍率の推移

局名	全国		東北		宮城		青森	岩手	秋田	山形	福島
	新規	有効	新規	有効	新規	有効	有効	有効	有効	有効	有効
令和元年度平均	2.35	1.55	2.00	1.43	2.26	1.57	1.20	1.33	1.30	1.52	1.44
2年度平均	1.90	1.10	1.79	1.14	1.92	1.20	0.95	1.06	1.34	1.54	1.45
3年度平均	2.08	1.16	2.04	1.30	2.16	1.33	1.09	1.26	1.49	1.35	1.32
4年度平均	2.30	1.31	2.11	1.39	2.23	1.40	1.18	1.32	1.49	1.57	1.43
5年度平均	2.28	1.29	1.97	1.30	2.11	1.34	1.17	1.22	1.32	1.38	1.37
令和5年11月	2.25	1.27	1.92	1.29	2.10	1.32	1.16	1.21	1.29	1.33	1.38
12月	2.25	1.27	1.93	1.28	2.13	1.30	1.15	1.21	1.28	1.35	1.35
6年1月	2.28	1.27	1.93	1.26	2.00	1.33	1.16	1.18	1.28	1.30	1.30
2月	2.26	1.26	1.91	1.26	2.14	1.29	1.15	1.19	1.27	1.32	1.30
3月	2.38	1.28	2.02	1.28	2.20	1.33	1.13	1.22	1.31	1.32	1.34
4月	2.17	1.26	1.91	1.26	1.93	1.28	1.13	1.22	1.32	1.33	1.30
5月	2.16	1.24	1.85	1.23	1.96	1.24	1.10	1.21	1.30	1.32	1.26
6月	2.26	1.23	1.84	1.21	1.96	1.22	1.10	1.16	1.24	1.28	1.24
7月	2.22	1.24	1.95	1.22	1.96	1.22	1.12	1.19	1.24	1.30	1.25
8月	2.32	1.23	2.01	1.23	2.03	1.22	1.12	1.21	1.24	1.37	1.24
9月	2.22	1.24	1.86	1.23	2.07	1.22	1.11	1.20	1.27	1.37	1.25
10月	2.24	1.25	1.88	1.22	1.88	1.22	1.09	1.18	1.24	1.37	1.25
11月	2.25	1.25	1.92	1.23	1.90	1.24	1.09	1.15	1.26	1.40	1.25

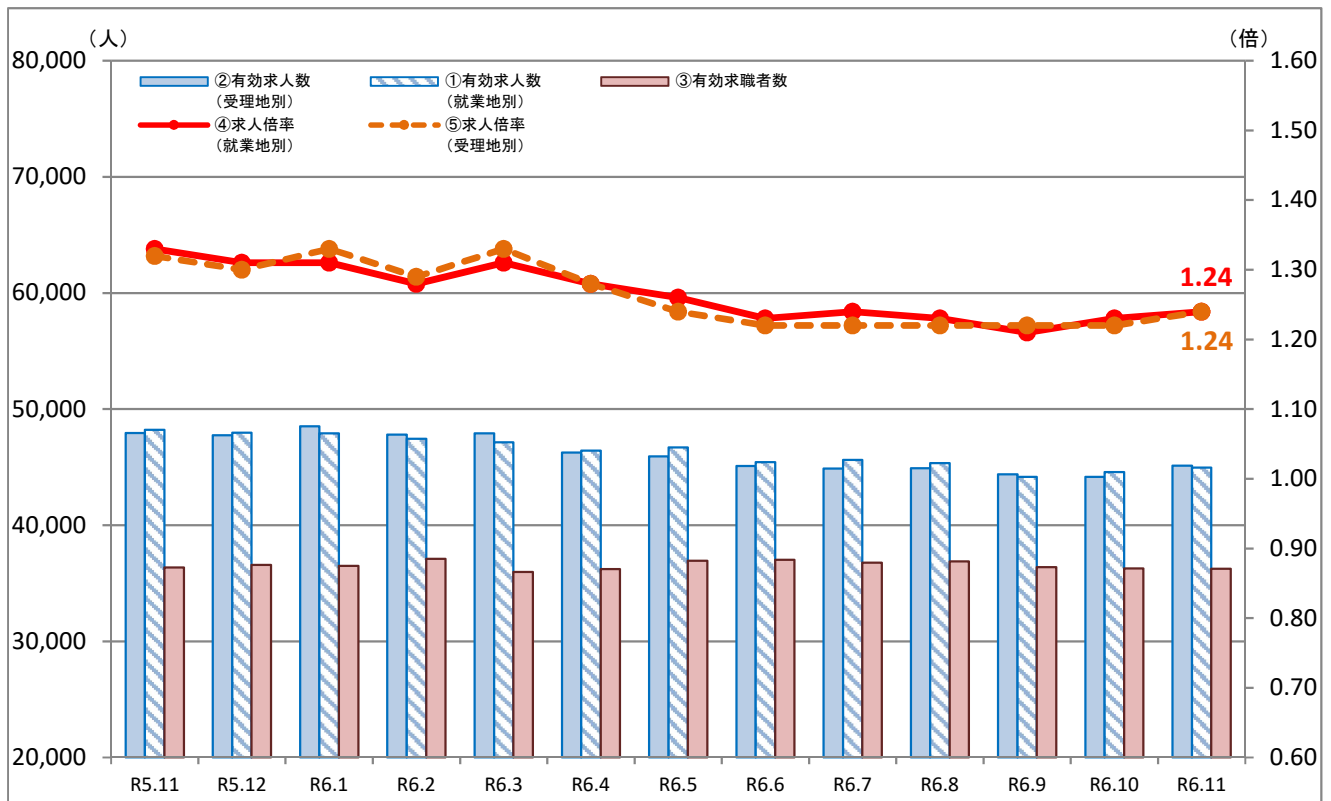
※表中の「新規」は新規求人倍率、「有効」は有効求人倍率

※求人倍率の年度平均は原数値、各月は季節調整値(令和6年2月季節調整)

【別表10】 有効求人倍率の長期推移



【別表11】 受理地別・就業地別有効求人倍率等の推移



	①有効求人人数 (就業地別)	②有効求人人数 (受埋地別)	差分 (①-②)	③有効求職者数	④求人倍率 (就業地別)	⑤求人倍率 (受埋地別)	差分 (④-⑤)
R5.11	48,223	47,939	284	36,357	1.33	1.32	0.01
R5.12	47,958	47,746	212	36,600	1.31	1.30	0.01
R6.1	47,905	48,520	-615	36,511	1.31	1.33	-0.02
R6.2	47,455	47,804	-349	37,098	1.28	1.29	-0.01
R6.3	47,150	47,912	-762	35,991	1.31	1.33	-0.02
R6.4	46,440	46,268	172	36,231	1.28	1.28	0.00
R6.5	46,715	45,944	771	36,946	1.26	1.24	0.02
R6.6	45,430	45,111	319	37,036	1.23	1.22	0.01
R6.7	45,622	44,890	732	36,780	1.24	1.22	0.02
R6.8	45,343	44,900	443	36,885	1.23	1.22	0.01
R6.9	44,169	44,398	-229	36,392	1.21	1.22	-0.01
R6.10	44,592	44,156	436	36,278	1.23	1.22	0.01
R6.11	44,966	45,119	-153	36,258	1.24	1.24	0.00

※各数値は季節調整値(R6年季調値適用)