

ハローワーク気仙沼管内の雇用情勢

令和6年7月内容

有効求人倍率(原数値)

1.09倍

前年同月比

▲0.16P

前月比

0.12P

新規求人倍率(原数値)

2.17倍

前年同月比

0.14P

前月比

0.32P

有効求人数

1,239人

【前年同月比】

▲13.8%

(199人減)

【前月比】

3.3%

(40人増)

有効求職者数

1,133人

【前年同月比】

▲1.7%

(20人減)

【前月比】

▲8.3%

(102人減)

新規求人数

493人

【前年同月比】

▲8.4%

(45人減)

【前月比】

10.3%

(46人増)

新規求職者数

227人

【前年同月比】

▲14.3%

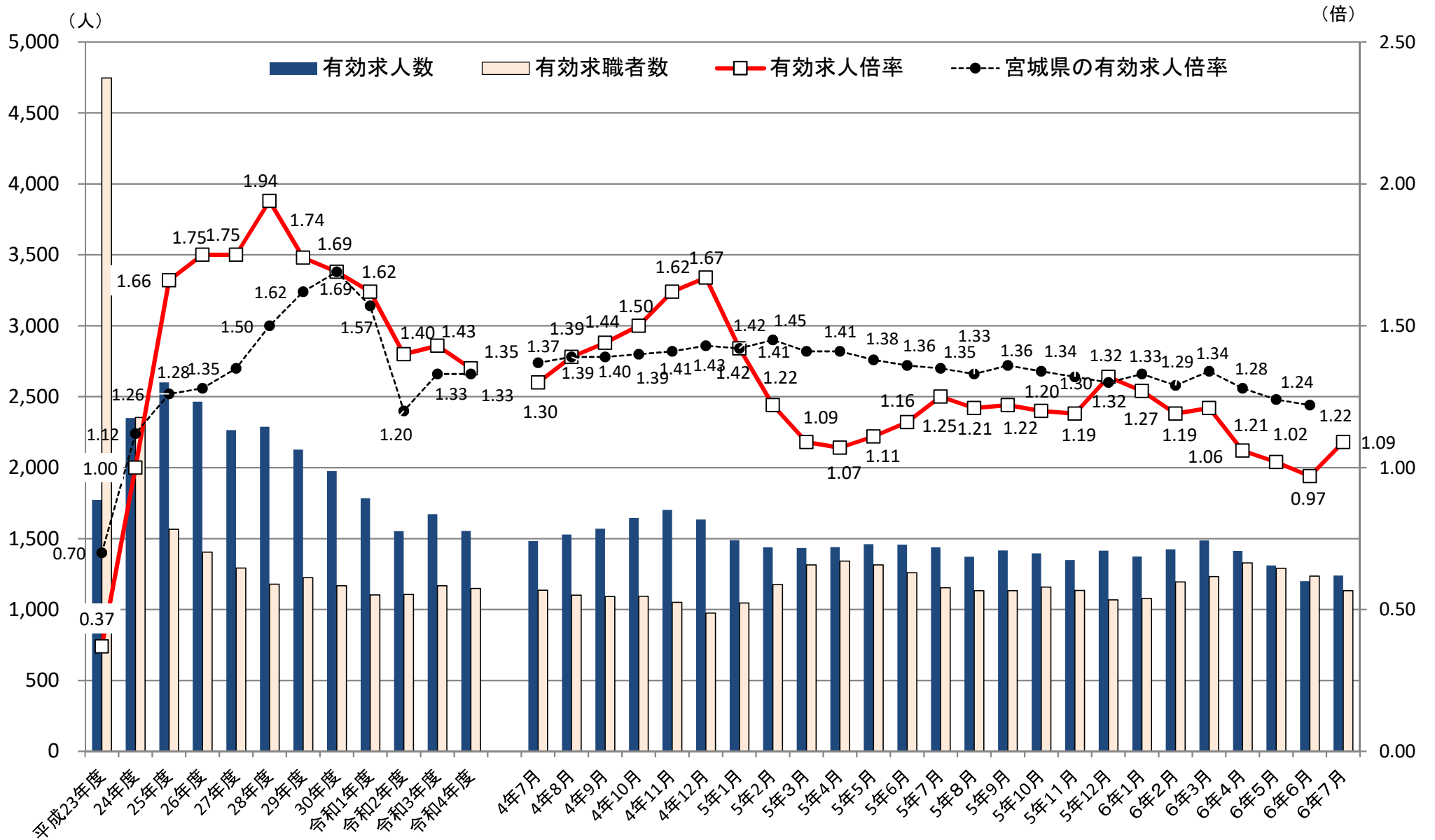
(38人減)

【前月比】

▲5.8%

(14人減)

1 求人、求職及び求人倍率の推移

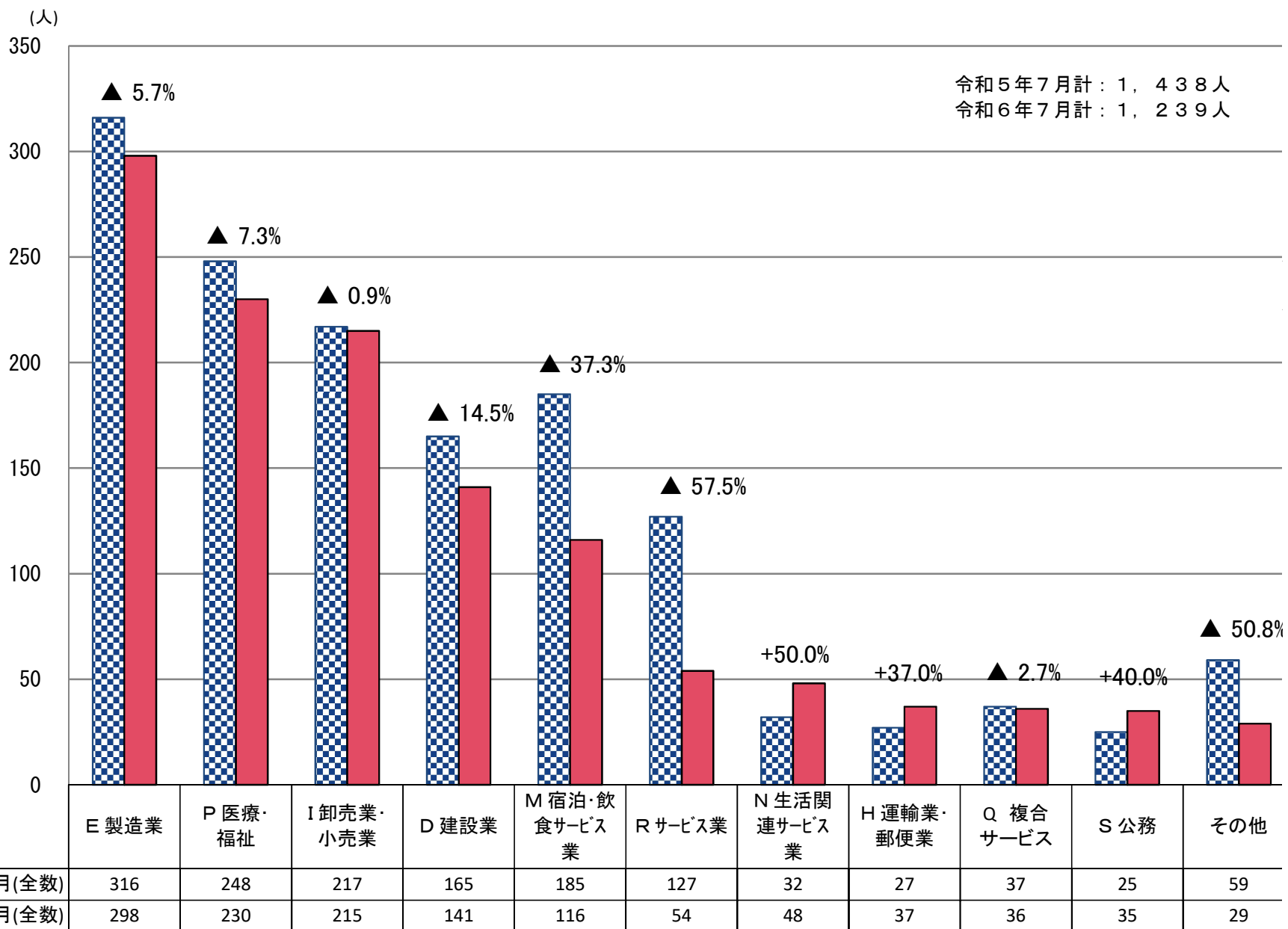


※年度の数值は平均、宮城県の有効求人倍率令和6年3月季節調整を計

2 一般職業紹介状況(新規学卒者を除きパートタイムを含む)

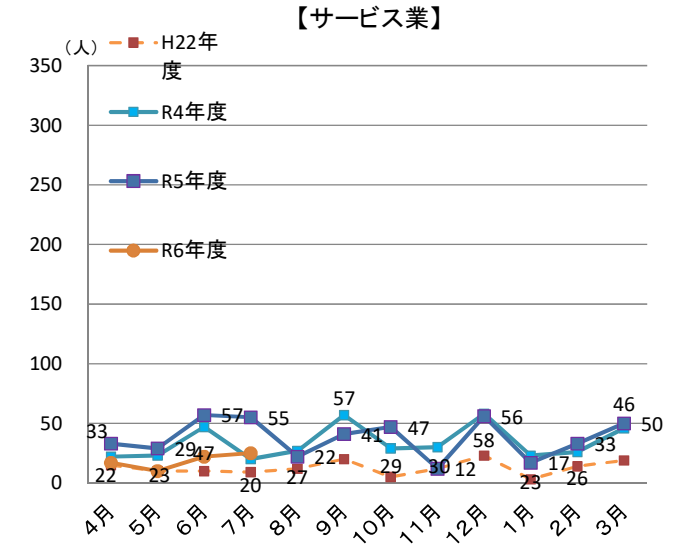
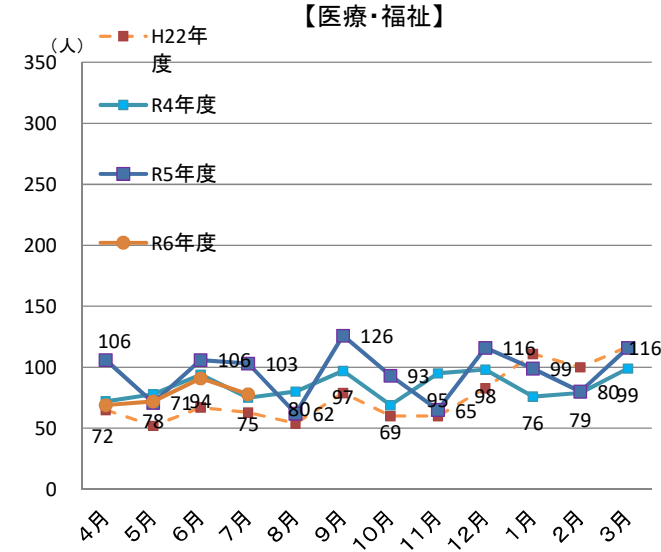
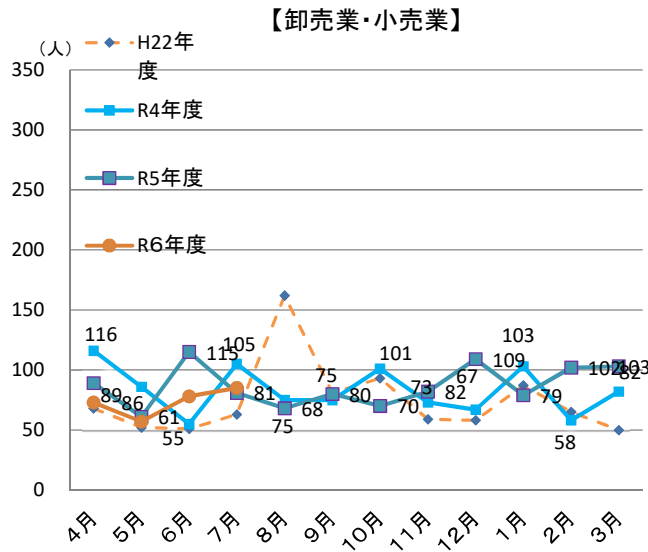
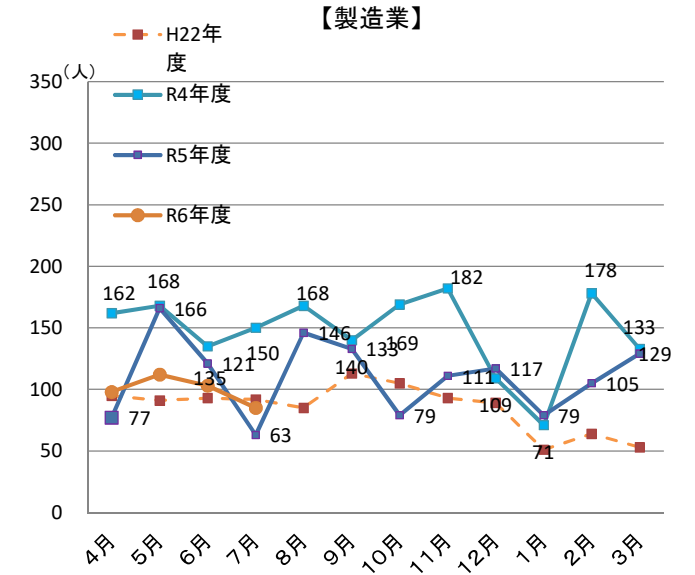
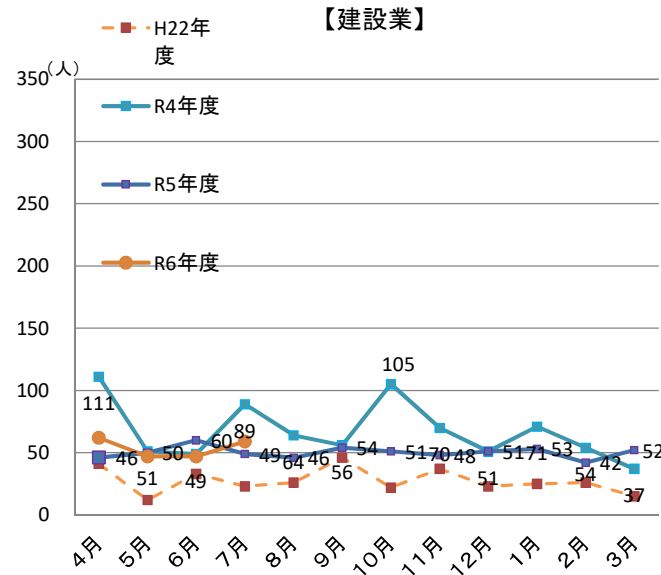
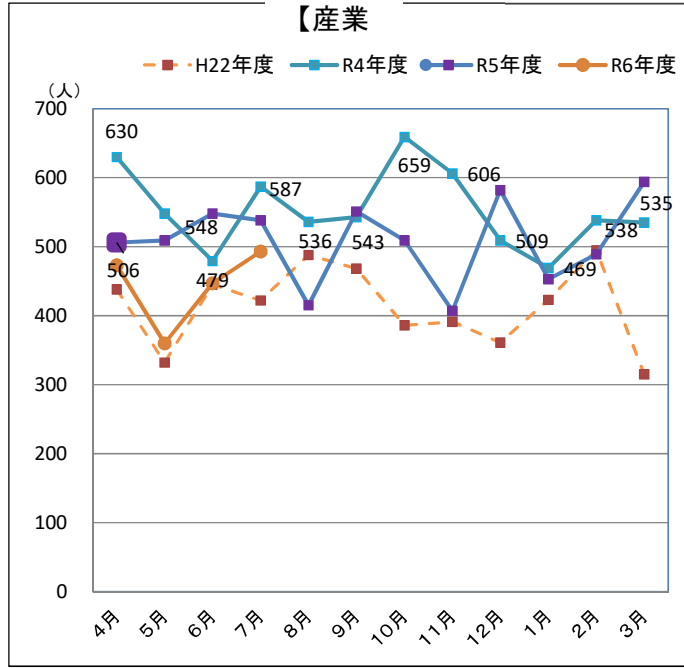
		1 月間有効 求職者数 (人)	2 新規 求職者数 (件)	3 月間有効 求人数 (人)	4 新規 求人数 (人)	5 就職件数 (件)	6 充足件数 (件)	7 有効 求人倍率 (倍)	8 新規 求人倍率 (倍)	9 新規 就職率 [5/2×100]	10 新規 充足率 [6/4×100]	
全 数	令和6年7月	1,133	227	1,239	493	105	101	1.09	2.17	46.3%	20.5%	
	対前年同月 増減率、差	▲1.7%	▲14.3%	▲13.8%	▲8.4%	10.5%	4.1%	▲0.16P	0.14P	10.5P	2.5P	
	6年6月	1,235	241	1,199	447	107	93	0.97	1.85	44.4%	20.8%	
	6年5月	1,290	301	1,310	360	130	112	1.02	1.20	43.2%	31.1%	
	常 用	令和6年7月	1,122	222	1,191	469	97	97	1.06	2.11	43.7%	20.7%
		対前年同月 増減率、差	▲1.9%	▲15.3%	▲14.0%	▲9.1%	7.8%	3.2%	▲0.15P	0.14P	9.3P	2.5P
		6年6月	1,227	241	1,165	436	102	89	0.95	1.81	42.3%	20.4%
		6年5月	1,281	297	1,267	347	122	105	0.99	1.17	41.1%	30.3%
	フル タイム	令和6年7月	694	143	803	314	62	61	1.16	2.20	43.4%	19.4%
		6年6月	754	142	787	263	68	51	1.04	1.85	47.9%	19.4%
6年5月		787	180	870	253	82	64	1.11	1.41	45.6%	25.3%	
パート	令和6年7月	439	84	436	179	43	40	0.99	2.13	51.2%	22.3%	
	6年6月	481	99	412	184	39	42	0.86	1.86	39.4%	22.8%	
	6年5月	503	121	440	107	48	48	0.87	0.88	39.7%	44.9%	
正 社 員	令和6年7月	—	—	670	253	51	49	—	—	—	19.4%	
	対前年同月 増減率、差	—	—	▲7.6%	5.9%	30.8%	14.0%	—	—	—	1.4P	
	6年6月	—	—	658	231	46	36	—	—	—	15.6%	
	6年5月	—	—	708	213	61	50	—	—	—	23.5%	

3 産業別有効求人数の状況



(注) グラフ上の割合は令和5年と令和6年の比較

4 主な産業の新規求人数の推移



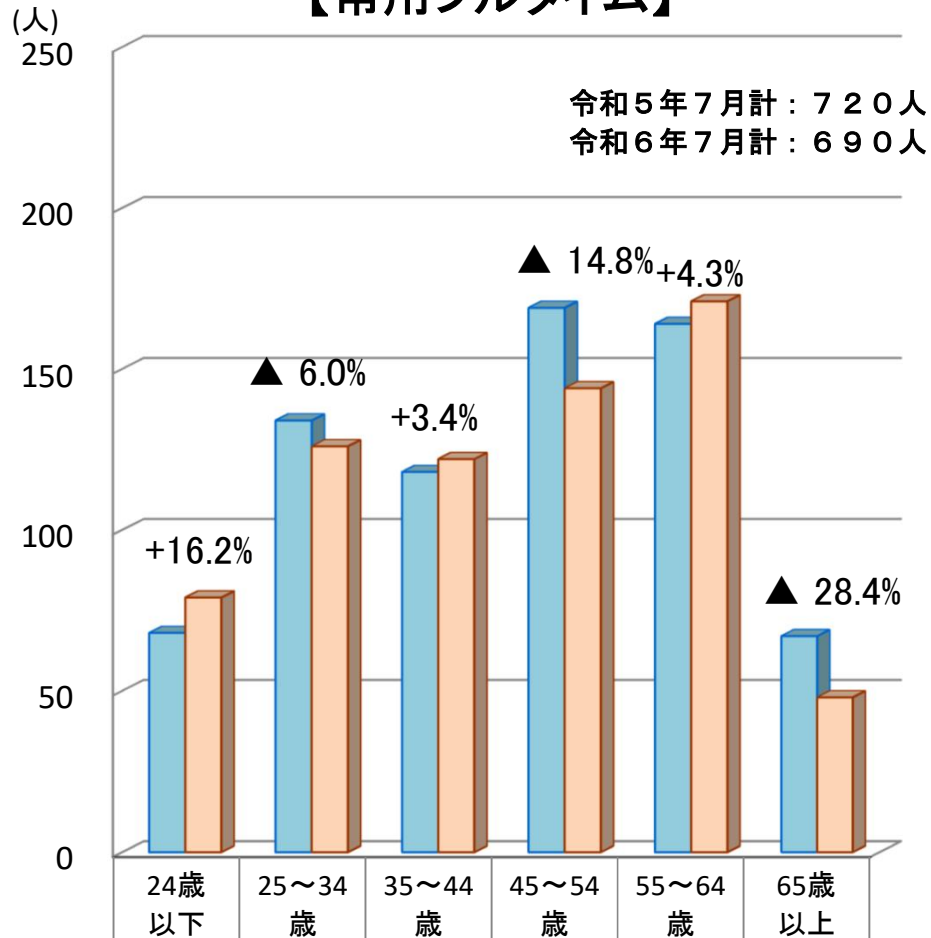
5 産業別新規求人数(全数)

	計		建設業 D		製造業 E		食料品 09		電子部品・デバイス 28 29		情報通信業 G		運輸業 H		卸・小売業 I		金融・保険・不動産 JK		宿泊業・飲食サービス業 M		医療、福祉 P		サービス業 R	
	前年増減比		前年増減比		前年増減比		前年増減比		前年増減比		前年増減比		前年増減比		前年増減比		前年増減比		前年増減比		前年増減比		前年増減比	
22年度計	4,964	3.2	329	5.1	1,024	0.9	774	▲ 1.3	13	▲ 66.7	7	40.0	291	10.2	889	24.9	71	▲ 29.0	346	▲ 9.7	911	15.9	152	▲ 55.8
23年度計	9,438	90.1	1,456	342.6	1,330	29.9	686	▲ 11.4	54	315.4	13	85.7	419	44.0	1,166	31.2	43	▲ 39.4	745	115.3	1,354	48.6	1,152	657.9
24年度計	10,825	14.7	1,523	4.6	1,890	42.1	1,112	62.1	43	▲ 20.4	30	130.8	516	23.2	1,680	44.1	56	30.2	851	14.2	1,408	4.0	1,332	15.6
25年度計	11,714	8.2	1,578	3.6	2,188	15.8	1,380	24.1	65	51.2	20	▲ 33.3	521	1.0	2,244	33.6	94	67.9	775	▲ 8.9	1,893	34.4	1,150	▲ 13.7
26年度計	10,680	▲ 8.8	1,317	▲ 16.5	2,174	▲ 0.6	1,585	14.9	55	▲ 15.4	9	▲ 55.0	443	▲ 15.0	2,069	▲ 7.8	67	▲ 28.7	745	▲ 3.9	1,739	▲ 8.1	887	▲ 22.9
27年度計	10,171	▲ 4.8	1,252	▲ 4.9	2,341	7.7	1,805	13.9	23	▲ 58.2	18	100.0	357	▲ 19.4	1,931	▲ 6.7	65	▲ 3.0	616	▲ 17.3	1,403	▲ 19.3	840	▲ 5.3
28年度計	10,000	▲ 1.7	1,133	▲ 9.5	2,677	14.4	2,051	13.6	53	130.4	10	▲ 44.4	343	▲ 3.9	1,753	▲ 9.2	72	10.8	601	▲ 2.4	1,324	▲ 5.6	912	8.6
29年度計	9,487	▲ 5.1	1,020	▲ 10.0	2,019	▲ 24.6	1,458	▲ 28.9	72	35.8	27	170.0	358	4.4	1,614	▲ 7.9	104	44.4	738	22.8	1,480	11.8	805	▲ 11.7
30年度計	8,746	▲ 7.8	909	▲ 10.9	1,888	▲ 6.5	1,155	▲ 20.8	112	55.6	14	▲ 48.1	357	▲ 0.3	1,605	▲ 0.6	80	▲ 23.1	619	▲ 16.1	1,402	▲ 5.3	689	▲ 14.4
R1年度計	7,706	▲ 11.9	887	▲ 2.4	1,552	▲ 17.8	916	▲ 20.7	59	▲ 47.3	14	0.0	407	14.0	1,281	▲ 20.2	50	▲ 37.5	655	5.8	1,152	▲ 17.8	730	6.0
R2年度計	6,798	▲ 11.8	966	8.9	1,480	▲ 4.6	949	3.6	25	▲ 57.6	1	▲ 92.9	285	▲ 30.0	1,037	▲ 19.0	71	42.0	511	▲ 22.0	1,137	▲ 1.3	688	▲ 5.8
R3年度計	7,144	5.1	968	0.2	1,745	17.9	1,189	25.3	80	220.0	21	2000.0	278	▲ 2.5	1,052	1.4	68	▲ 4.2	718	40.5	1,119	▲ 1.6	614	▲ 10.8
R4年度計	6,639	▲ 7.1	808	▲ 16.5	1,765	1.1	1,225	3.0	90	12.5	67	219.0	231	▲ 16.9	996	▲ 5.3	50	▲ 26.5	772	7.5	1,012	▲ 9.6	408	▲ 33.6
R5年4月	506	▲ 19.7	46	▲ 58.6	77	▲ 52.5	55	▲ 54.2	7	▲ 58.8	1	-	4	▲ 71.4	89	▲ 23.3	1	▲ 80.0	103	39.2	106	47.2	33	50.0
5月	509	▲ 7.1	50	▲ 2.0	166	▲ 1.2	117	2.6	20	300.0	11	▲ 35.3	13	▲ 18.8	61	▲ 29.1	4	▲ 33.3	49	▲ 22.2	71	▲ 9.0	29	26.1
6月	548	14.4	60	22.4	121	▲ 10.4	63	▲ 38.2	1	0.0	6	500.0	17	▲ 15.0	115	109.1	3	▲ 25.0	33	▲ 29.8	106	12.8	57	21.3
7月	538	▲ 8.3	49	▲ 44.9	63	▲ 58.0	32	▲ 70.6	12	▲ 20.0	0	-	3	▲ 80.0	81	▲ 22.9	1	▲ 75.0	120	66.7	103	37.3	55	175.0
8月	415	▲ 22.6	46	▲ 28.1	146	▲ 13.1	88	▲ 22.1	19	280.0	12	▲ 29.4	11	▲ 38.9	68	▲ 9.3	1	▲ 80.0	18	▲ 53.8	62	▲ 22.5	22	▲ 18.5
9月	551	1.5	54	▲ 3.6	133	▲ 5.0	78	▲ 28.4	1	0.0	7	600.0	18	▲ 5.3	80	6.7	0	-	54	▲ 21.7	126	29.9	41	▲ 28.1
10月	509	▲ 22.8	51	▲ 51.4	79	▲ 53.3	45	▲ 59.8	10	▲ 44.4	0	-	17	▲ 15.0	70	▲ 30.7	5	25.0	81	▲ 27.7	93	34.8	47	62.1
11月	407	▲ 32.8	48	▲ 31.4	111	▲ 39.0	83	▲ 26.5	2	▲ 66.7	7	▲ 41.7	10	▲ 75.0	82	12.3	1	▲ 80.0	36	▲ 12.2	65	▲ 31.6	12	▲ 60.0
12月	582	14.3	51	0.0	117	7.3	62	▲ 18.4	2	0.0	7	-	21	▲ 16.0	109	62.7	1	▲ 83.3	70	6.1	116	18.4	56	▲ 3.4
R6年1月	453	▲ 3.4	53	▲ 25.4	79	11.3	41	▲ 16.3	0	-	1	-	14	40.0	79	▲ 23.3	1	▲ 66.7	78	▲ 10.3	99	30.3	17	▲ 26.1
2月	489	▲ 9.1	42	▲ 22.2	105	▲ 41.0	79	▲ 35.8	0	▲ 100.0	5	▲ 70.6	25	108.3	102	75.9	1	▲ 66.7	42	20.0	80	1.3	33	26.9
3月	594	11.0	52	40.5	129	▲ 3.0	81	▲ 4.7	2	▲ 50.0	1	0.0	17	▲ 22.7	103	25.6	5	150.0	87	29.9	116	17.2	50	8.7
R5年度計	6,101	▲ 8.1	602	▲ 25.5	1,326	▲ 24.9	824	▲ 32.7	76	▲ 15.6	58	▲ 13.4	170	▲ 26.4	1,039	4.3	24	▲ 52.0	771	▲ 0.1	1,143	12.9	452	10.8
R6年4月	473	▲ 6.5	62	34.8	98	27.3	62	12.7	0	▲ 100.0	3	200.0	7	75.0	73	▲ 18.0	0	-	69	▲ 33.0	69	▲ 34.9	17	▲ 48.5
5月	360	▲ 29.3	47	▲ 6.0	112	▲ 32.5	84	▲ 28.2	0	▲ 100.0	1	▲ 90.9	13	0.0	57	▲ 6.6	3	▲ 25.0	13	▲ 73.5	72	1.4	10	▲ 65.5
6月	447	▲ 18.4	47	▲ 21.7	103	▲ 14.9	62	▲ 1.6	2	100.0	1	▲ 83.3	11	▲ 35.3	78	▲ 32.2	1	▲ 66.7	50	51.5	91	▲ 14.2	22	▲ 61.4
7月	493	▲ 8.4	59	20.4	85	34.9	51	59.4	2	▲ 83.3	3	-	16	433.3	85	4.9	2	100.0	55	▲ 54.2	78	▲ 24.3	25	▲ 54.5
8月																								
9月																								
10月																								
11月																								
12月																								
R7年1月																								
2月																								
3月																								
R6年度計	1,773	▲ 15.6	215	4.9	398	▲ 6.8	259	▲ 3.0	4	▲ 90.0	8	▲ 55.6	47	27.0	293	▲ 15.3	6	▲ 33.3	187	▲ 38.7	310	▲ 19.7	74	▲ 57.5

6 常用有効求職者の年齢別状況

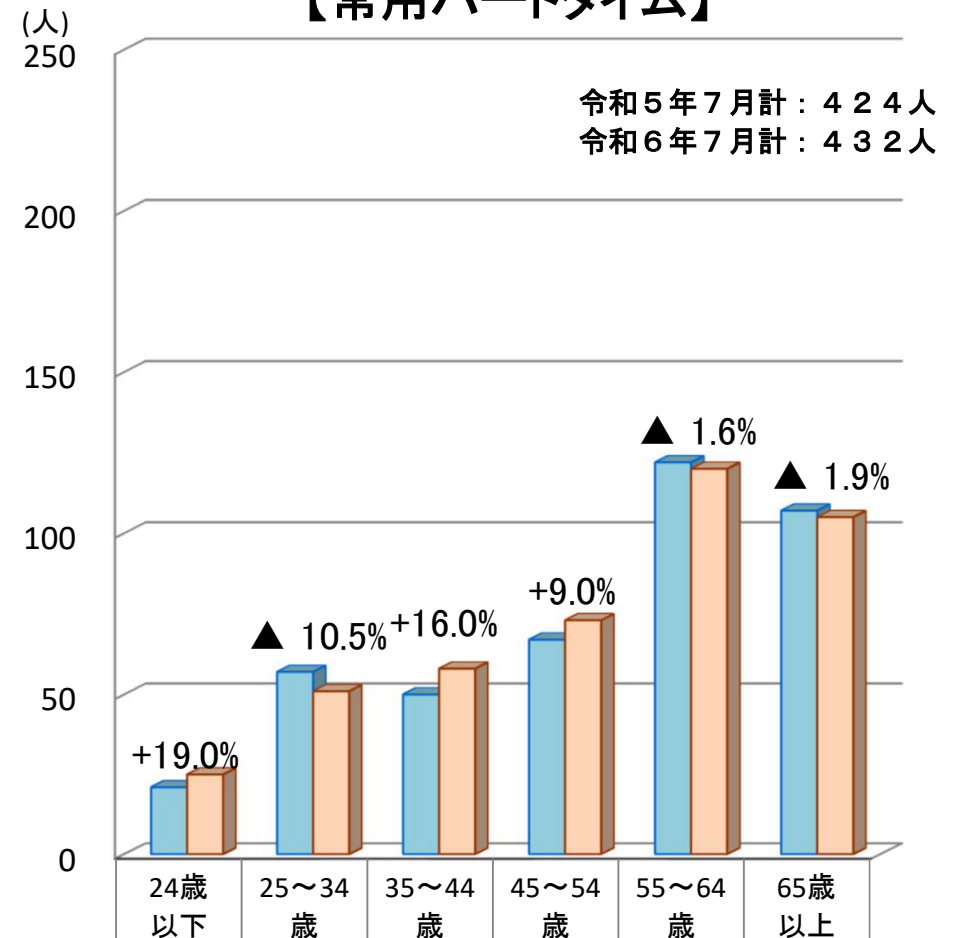
(注) グラフ上の割合は令和5年7月と令和6年7月の比較

【常用フルタイム】



令和5年7月	68	134	118	169	164	67
令和6年7月	79	126	122	144	171	48

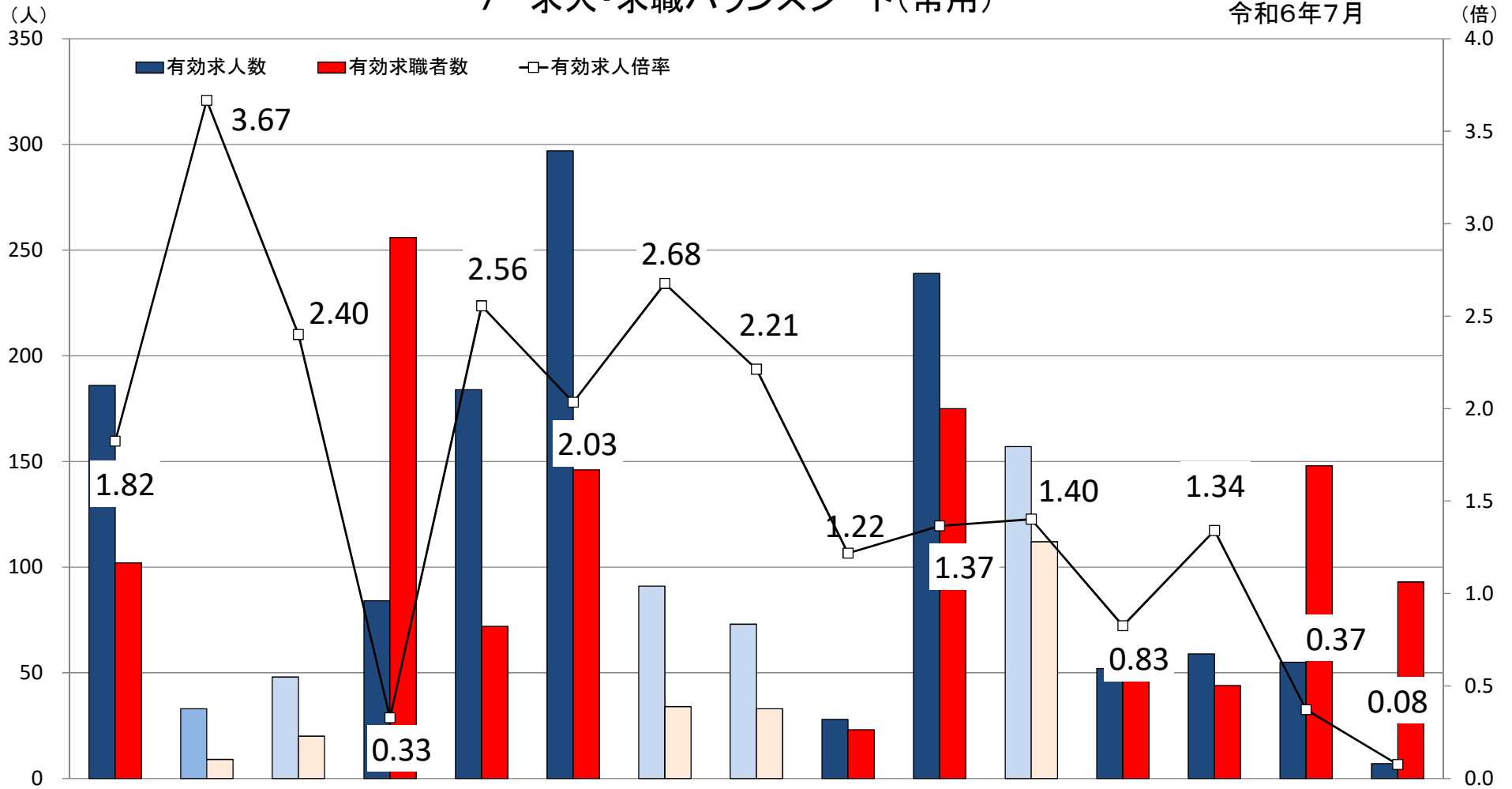
【常用パートタイム】



令和5年7月	21	57	50	67	122	107
令和6年7月	25	51	58	73	120	105

7 求人・求職バランスシート(常用)

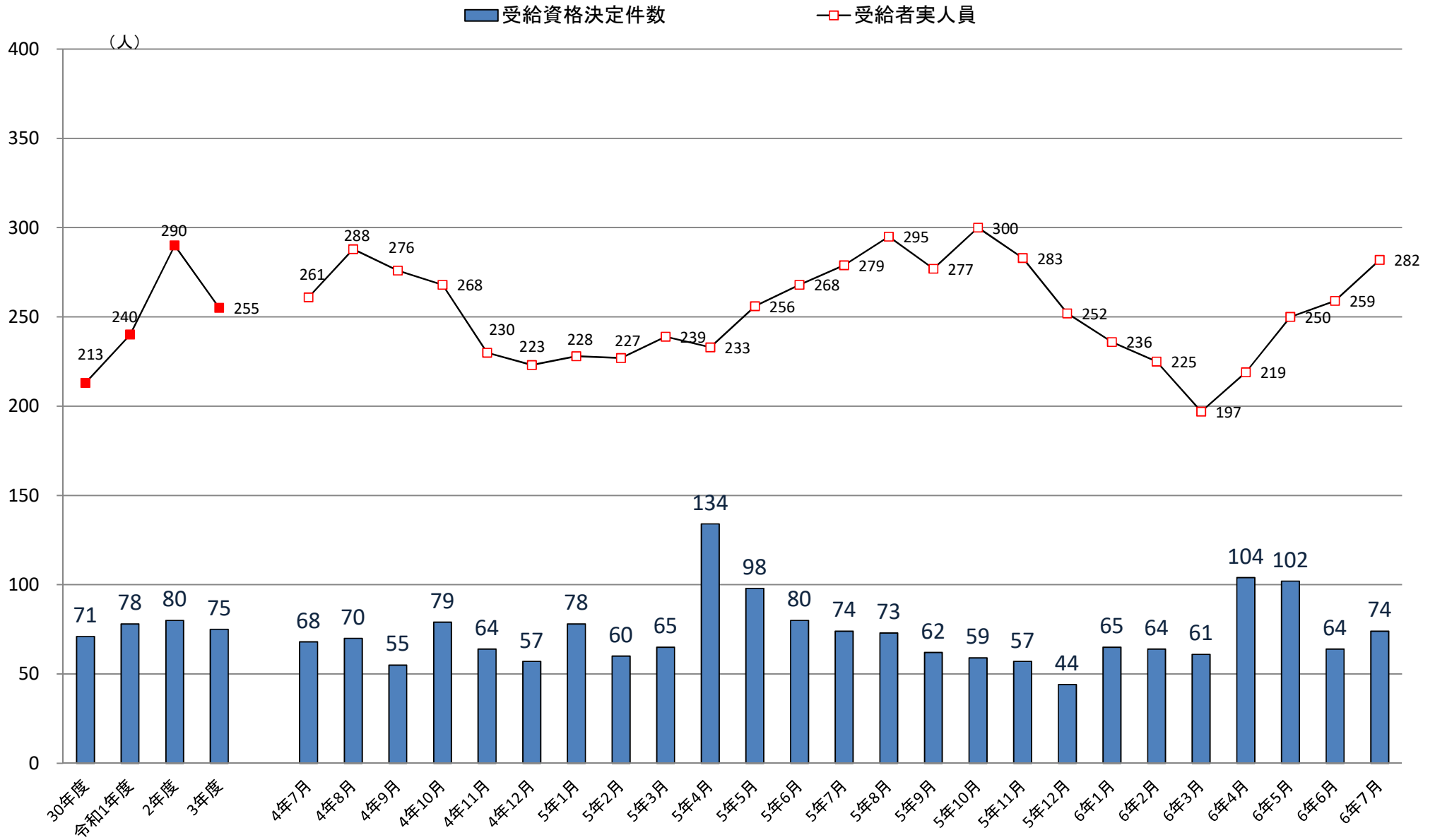
令和6年7月



	①管理的、専門的・技術的職業			②事務的職業	③販売の職業	④サービスの職業			⑤保安の職業	⑥生産工程の職業	製品製造・加工処理	⑦輸送・機械運転の職業	⑧建設・採掘の職業	⑨運搬・清掃等の職業	⑩その他の職業	計
	建築・土木技術者等	看護師、保健師等	介護サービス			飲食物調理										
有効求人人数	186	33	48	84	184	297	91	73	28	239	157	52	59	55	7	1,191
有効求職者数	102	9	20	256	72	146	34	33	23	175	112	63	44	148	93	1,122
有効求人倍率	1.82	3.67	2.40	0.33	2.56	2.03	2.68	2.21	1.22	1.37	1.40	0.83	1.34	0.37	0.08	1.06

※有効求人人数、有効求職者数、有効求人倍率は、常用フルタイム＋常用パートの計

8 受給資格決定件数・受給者実人員(基本手当)の推移



※年度の数值は平均値

令和7年3月新規高等学校卒業者の職業紹介状況

(令和6年7月末現在)

気仙沼公共職業安定所

	求 人 件 数 (管内)	求 人 数 (管内)	求職者数				就職決定(内定)者数				就職未内定者数				求 人 倍 率 (管内)	就職決定(内定)率			
			合計	管内	県内 他管内	県外	合計	管内	県内 他管内	県外	合計	管内	県内 他管内	県外		合計	管内	県内 他管内	県外
計	193	425	114	31	57	26	0	0	0	0	114	31	57	26	13.71	0.0%	0.0%	0.0%	0.0%
男	/	/	74	20	34	20	0	0	0	0	74	20	34	20	/	0.0%	0.0%	0.0%	0.0%
女			40	11	23	6	0	0	0	0	40	11	23	6		0.0%	0.0%	0.0%	0.0%
前年数	176	404	137	44	69	24	0	0	0	0	137	44	69	24	9.18	0.0%	0.0%	0.0%	0.0%
増減率 (差)	9.7	5.2	▲ 16.8	▲ 29.5	▲ 17.4	8.3	-	-	-	-	▲ 16.8	▲ 29.5	▲ 17.4	8.3	4.53	0.0P	0.0P	0.0P	0.0P

注) ▲は減少の表示

※【求人倍率】求人数÷求職者数

※【就職決定(内定)率】就職決定(内定)者数÷求職者数