

# ハローワーク気仙沼管内の雇用情勢

令和6年9月内容

有効求人倍率(原数値)

1.24倍

前年同月比

0.02P

前月比

0.08P

新規求人倍率(原数値)

2.18倍

前年同月比

0.38P

前月比

0.58P

有効求人数

1,269人

【前年同月比】

▲10.3%

(146人減)

【前月比】

5.5%

(7人増)

有効求職者数

1,027人

【前年同月比】

▲11.5%

(134人減)

【前月比】

▲5.6%

(61人減)

新規求人数

468人

【前年同月比】

▲15.1%

(83人減)

【前月比】

14.7%

(60人増)

新規求職者数

215人

【前年同月比】

▲29.7%

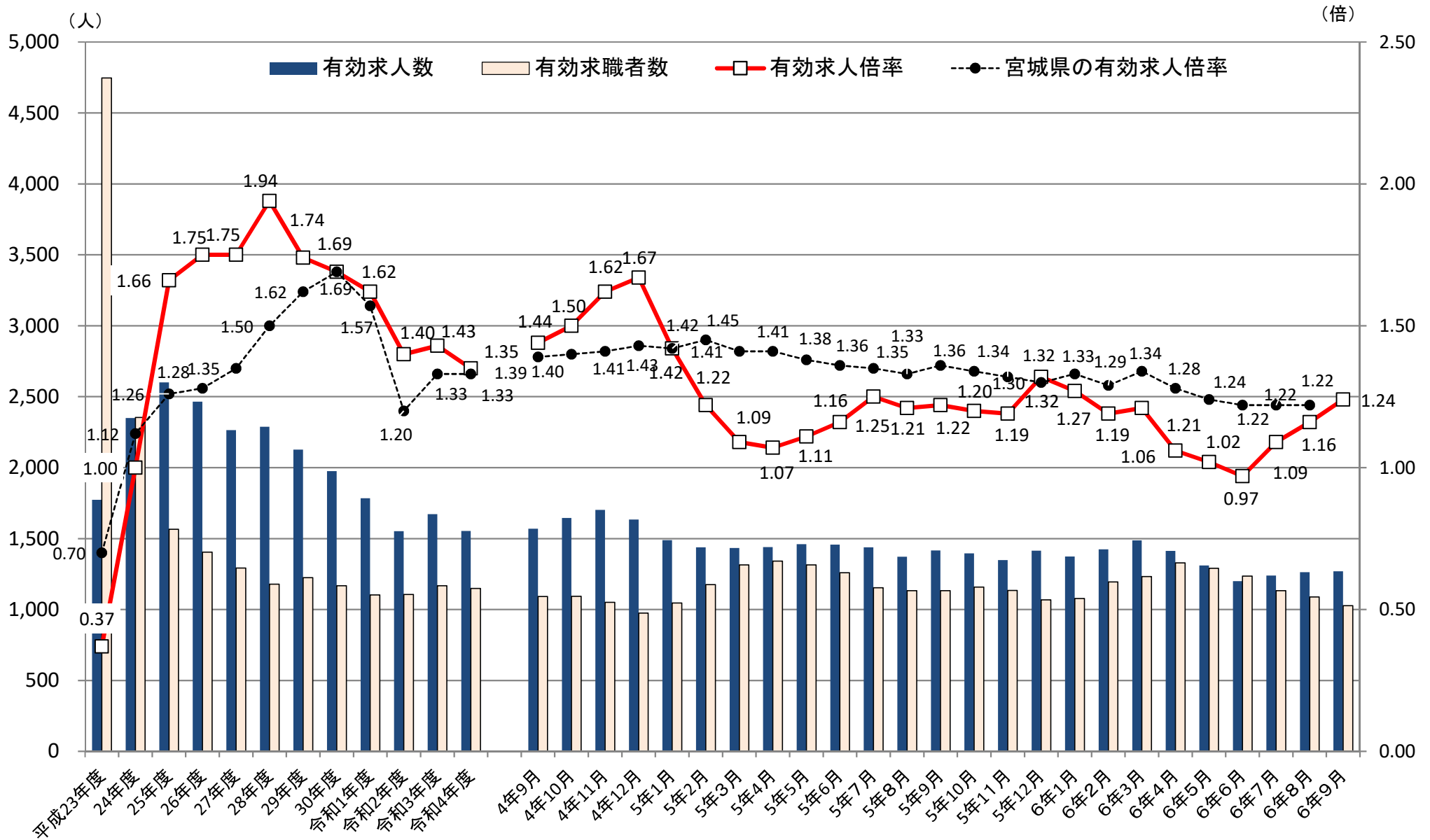
(91人減)

【前月比】

▲15.7%

(40人減)

# 1 求人、求職及び求人倍率の推移

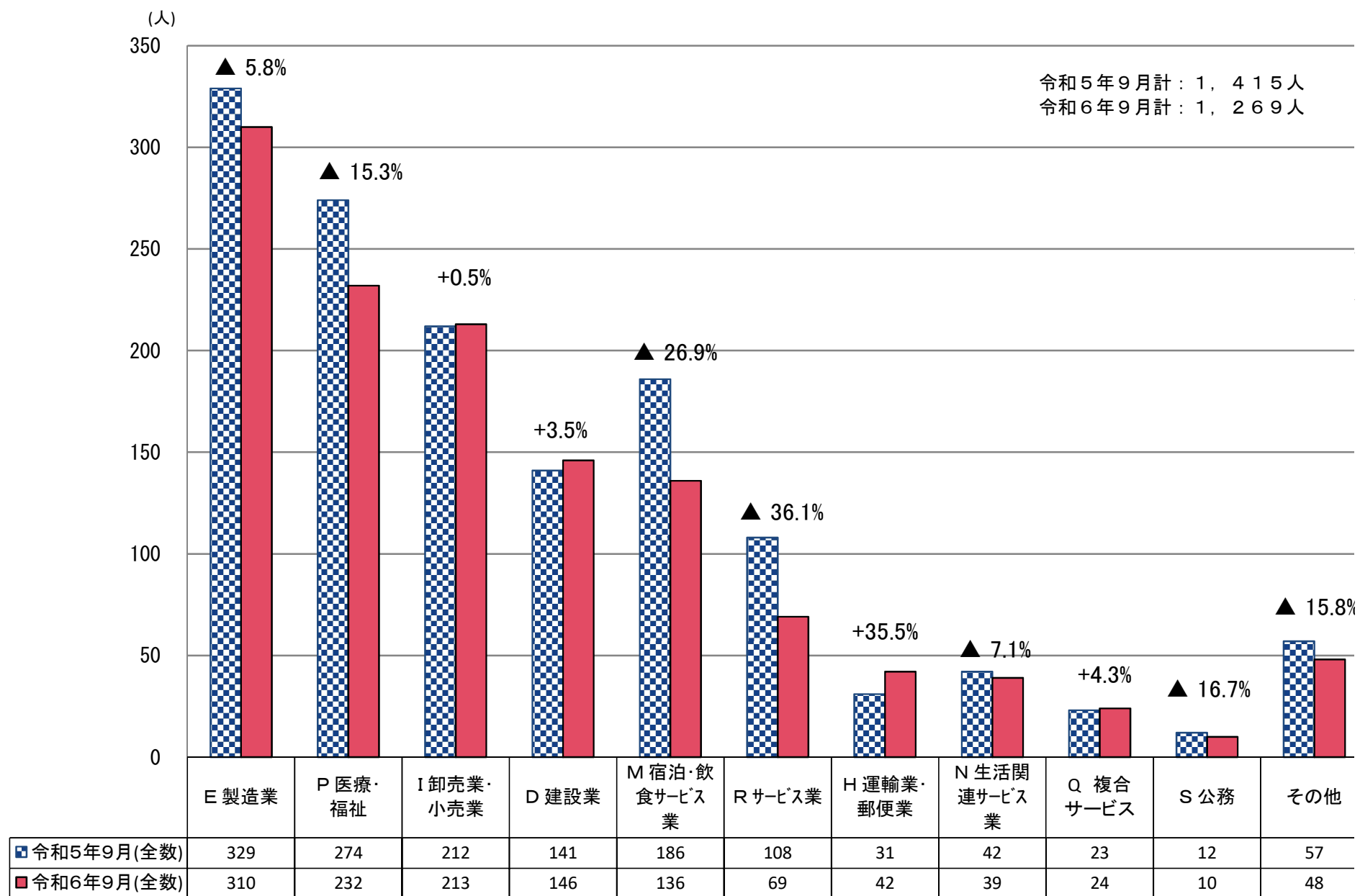


※年度の数值は平均、宮城県の有効求人倍率令和6年3月季節調整を計

## 2 一般職業紹介状況(新規学卒者を除きパートタイムを含む)

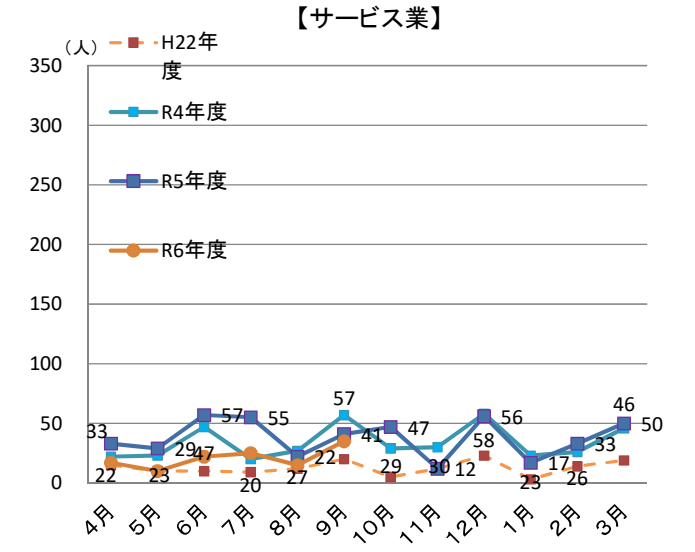
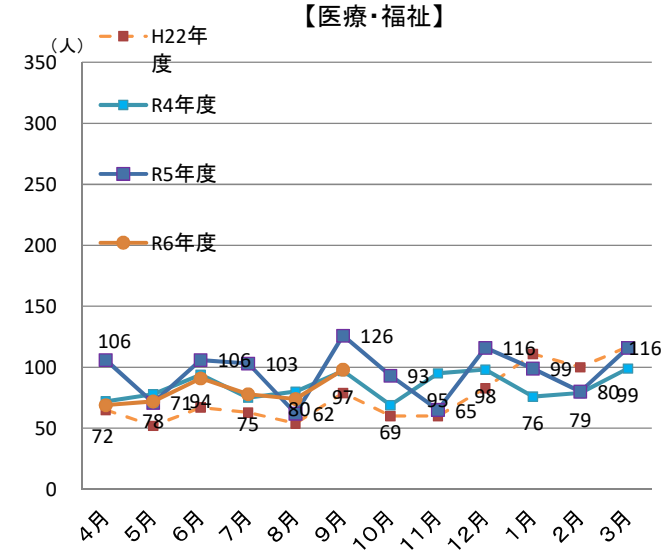
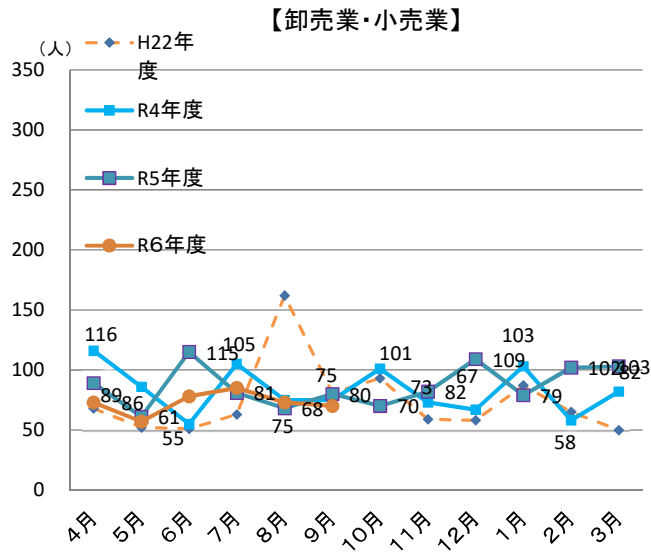
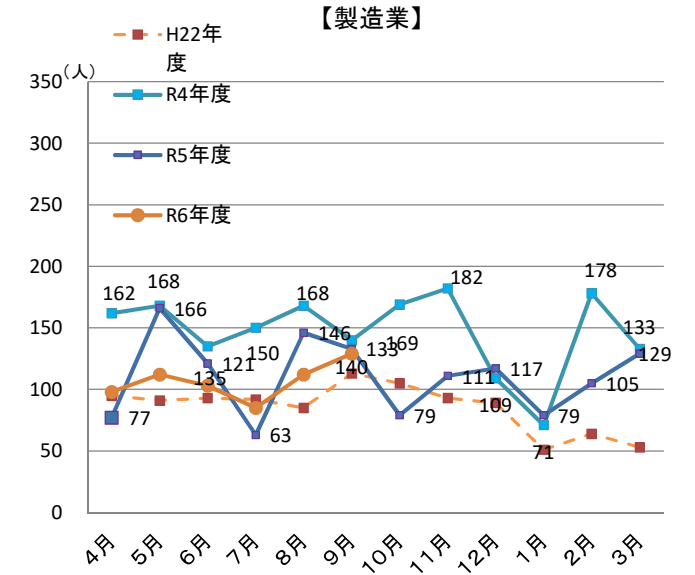
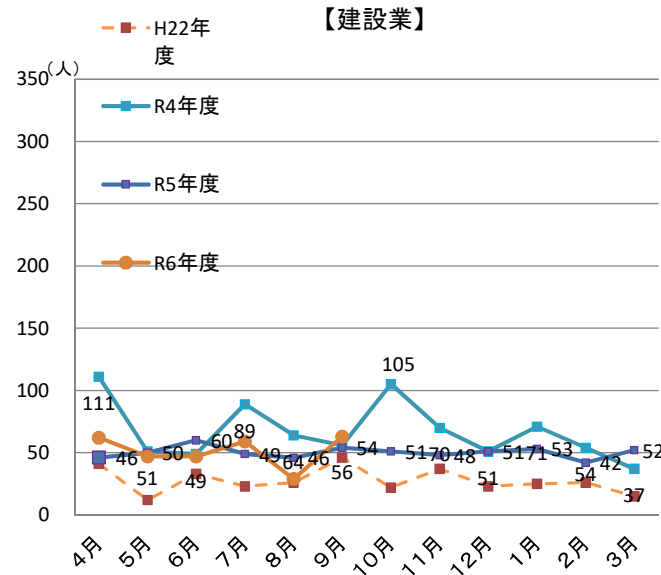
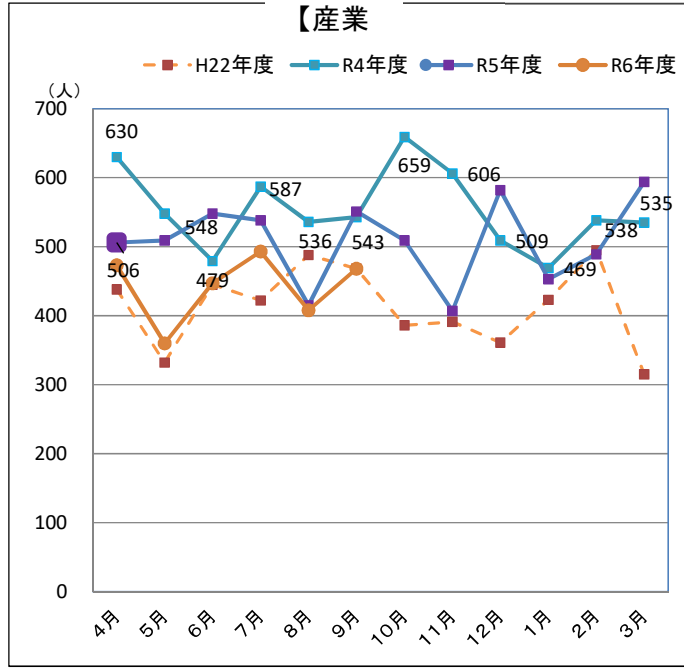
		1 月間有効 求職者数 (人)	2 新規 求職者数 (件)	3 月間有効 求人数 (人)	4 新規 求人数 (人)	5 就職件数 (件)	6 充足件数 (件)	7 有効 求人倍率 (倍)	8 新規 求人倍率 (倍)	9 新規 就職率 [5/2×100]	10 新規 充足率 [6/4×100]	
全 数	令和6年9月	1,027	215	1,269	468	87	74	1.24	2.18	40.5%	15.8%	
	対前年同月 増減率、差	▲11.5%	▲29.7%	▲10.3%	▲15.1%	▲18.7%	▲22.9%	0.02P	0.38P	5.5P	▲1.6P	
	6年8月	1,088	255	1,262	408	118	101	1.16	1.60	46.3%	24.8%	
	6年7月	1,133	227	1,239	493	105	101	1.09	2.17	46.3%	20.5%	
	常 用	令和6年9月	1,020	214	1,218	446	79	69	1.19	2.08	36.9%	15.5%
		対前年同月 増減率、差	▲11.5%	▲29.8%	▲10.1%	▲14.4%	▲21.8%	▲22.5%	0.01P	0.37P	3.8P	▲1.6P
		6年8月	1,079	253	1,211	390	109	96	1.12	1.54	43.1%	24.6%
		6年7月	1,122	222	1,191	469	97	97	1.06	2.11	43.7%	20.7%
	フル タイム	令和6年9月	641	123	859	319	59	48	1.34	2.59	48.0%	15.0%
		6年8月	682	175	803	275	62	49	1.18	1.57	35.4%	17.8%
		6年7月	694	143	803	314	62	61	1.16	2.20	43.4%	19.4%
	パート	令和6年9月	386	92	410	149	28	26	1.06	1.62	30.4%	17.4%
6年8月		406	80	459	133	56	52	1.13	1.66	70.0%	39.1%	
6年7月		439	84	436	179	43	40	0.99	2.13	51.2%	22.3%	
正 社 員	令和6年9月	—	—	722	274	44	36	—	—	—	13.1%	
	対前年同月 増減率、差	—	—	▲0.7%	▲1.1%	▲13.7%	▲21.7%	—	—	—	▲3.5P	
	6年8月	—	—	670	225	40	33	—	—	—	14.7%	
	6年7月	—	—	670	253	51	49	—	—	—	19.4%	

### 3 産業別有効求人数の状況



(注) グラフ上の割合は令和5年と令和6年の比較

## 4 主な産業の新規求人数の推移



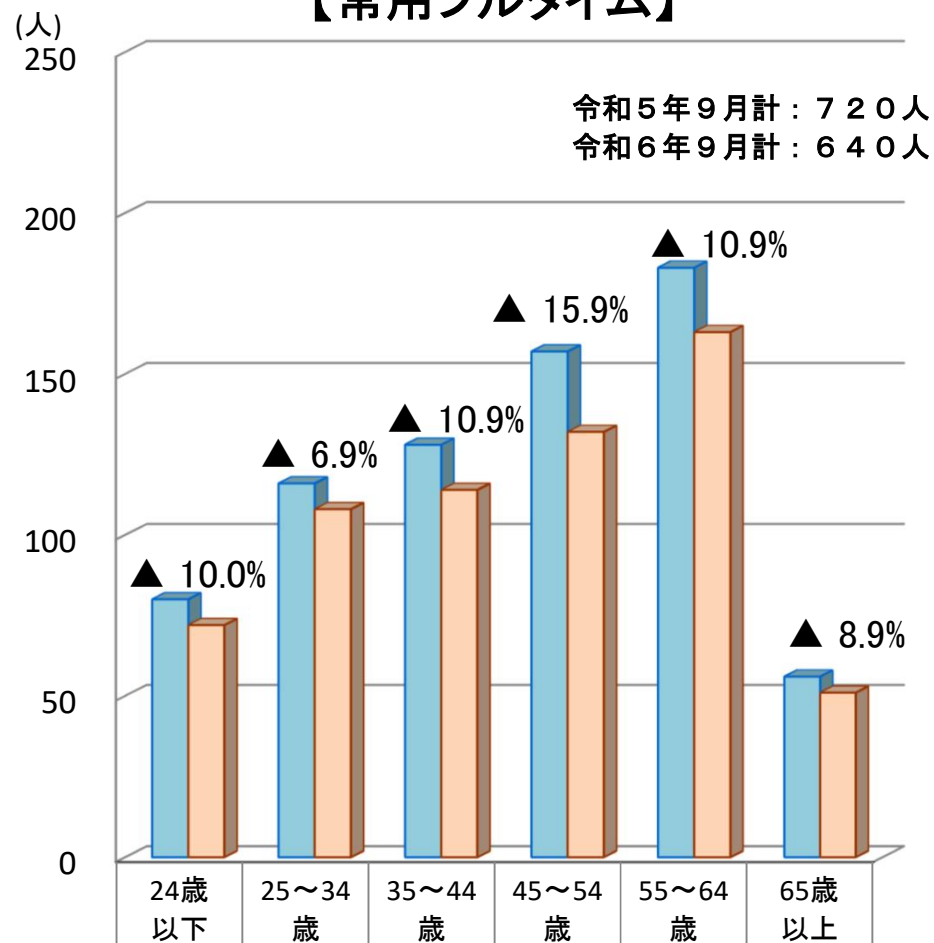
5 産業別新規求人人数(全数)

	計		建設業 D		製造業 E		食料品 09		電子部品・デバイス 28 29		情報通信業 G		運輸業 H		卸・小売業 I		金融・保険・不動産 JK		宿泊業・飲食サービス業 M		医療、福祉 P		サービス業 R	
	前年増減比		前年増減比		前年増減比		前年増減比		前年増減比		前年増減比		前年増減比		前年増減比		前年増減比		前年増減比		前年増減比		前年増減比	
22年度計	4,964	3.2	329	5.1	1,024	0.9	774	▲ 1.3	13	▲ 66.7	7	40.0	291	10.2	889	24.9	71	▲ 29.0	346	▲ 9.7	911	15.9	152	▲ 55.8
23年度計	9,438	90.1	1,456	342.6	1,330	29.9	686	▲ 11.4	54	315.4	13	85.7	419	44.0	1,166	31.2	43	▲ 39.4	745	115.3	1,354	48.6	1,152	657.9
24年度計	10,825	14.7	1,523	4.6	1,890	42.1	1,112	62.1	43	▲ 20.4	30	130.8	516	23.2	1,680	44.1	56	30.2	851	14.2	1,408	4.0	1,332	15.6
25年度計	11,714	8.2	1,578	3.6	2,188	15.8	1,380	24.1	65	51.2	20	▲ 33.3	521	1.0	2,244	33.6	94	67.9	775	▲ 8.9	1,893	34.4	1,150	▲ 13.7
26年度計	10,680	▲ 8.8	1,317	▲ 16.5	2,174	▲ 0.6	1,585	14.9	55	▲ 15.4	9	▲ 55.0	443	▲ 15.0	2,069	▲ 7.8	67	▲ 28.7	745	▲ 3.9	1,739	▲ 8.1	887	▲ 22.9
27年度計	10,171	▲ 4.8	1,252	▲ 4.9	2,341	7.7	1,805	13.9	23	▲ 58.2	18	100.0	357	▲ 19.4	1,931	▲ 6.7	65	▲ 3.0	616	▲ 17.3	1,403	▲ 19.3	840	▲ 5.3
28年度計	10,000	▲ 1.7	1,133	▲ 9.5	2,677	14.4	2,051	13.6	53	130.4	10	▲ 44.4	343	▲ 3.9	1,753	▲ 9.2	72	10.8	601	▲ 2.4	1,324	▲ 5.6	912	8.6
29年度計	9,487	▲ 5.1	1,020	▲ 10.0	2,019	▲ 24.6	1,458	▲ 28.9	72	35.8	27	170.0	358	4.4	1,614	▲ 7.9	104	44.4	738	22.8	1,480	11.8	805	▲ 11.7
30年度計	8,746	▲ 7.8	909	▲ 10.9	1,888	▲ 6.5	1,155	▲ 20.8	112	55.6	14	▲ 48.1	357	▲ 0.3	1,605	▲ 0.6	80	▲ 23.1	619	▲ 16.1	1,402	▲ 5.3	689	▲ 14.4
R1年度計	7,706	▲ 11.9	887	▲ 2.4	1,552	▲ 17.8	916	▲ 20.7	59	▲ 47.3	14	0.0	407	14.0	1,281	▲ 20.2	50	▲ 37.5	655	5.8	1,152	▲ 17.8	730	6.0
R2年度計	6,798	▲ 11.8	966	8.9	1,480	▲ 4.6	949	3.6	25	▲ 57.6	1	▲ 92.9	285	▲ 30.0	1,037	▲ 19.0	71	42.0	511	▲ 22.0	1,137	▲ 1.3	688	▲ 5.8
R3年度計	7,144	5.1	968	0.2	1,745	17.9	1,189	25.3	80	220.0	21	2000.0	278	▲ 2.5	1,052	1.4	68	▲ 4.2	718	40.5	1,119	▲ 1.6	614	▲ 10.8
R4年度計	6,639	▲ 7.1	808	▲ 16.5	1,765	1.1	1,225	3.0	90	12.5	67	219.0	231	▲ 16.9	996	▲ 5.3	50	▲ 26.5	772	7.5	1,012	▲ 9.6	408	▲ 33.6
R5年4月	506	▲ 19.7	46	▲ 58.6	77	▲ 52.5	55	▲ 54.2	7	▲ 58.8	1	-	4	▲ 71.4	89	▲ 23.3	1	▲ 80.0	103	39.2	106	47.2	33	50.0
5月	509	▲ 7.1	50	▲ 2.0	166	▲ 1.2	117	2.6	20	300.0	11	▲ 35.3	13	▲ 18.8	61	▲ 29.1	4	▲ 33.3	49	▲ 22.2	71	▲ 9.0	29	26.1
6月	548	14.4	60	22.4	121	▲ 10.4	63	▲ 38.2	1	0.0	6	500.0	17	▲ 15.0	115	109.1	3	▲ 25.0	33	▲ 29.8	106	12.8	57	21.3
7月	538	▲ 8.3	49	▲ 44.9	63	▲ 58.0	32	▲ 70.6	12	▲ 20.0	0	-	3	▲ 80.0	81	▲ 22.9	1	▲ 75.0	120	66.7	103	37.3	55	175.0
8月	415	▲ 22.6	46	▲ 28.1	146	▲ 13.1	88	▲ 22.1	19	280.0	12	▲ 29.4	11	▲ 38.9	68	▲ 9.3	1	▲ 80.0	18	▲ 53.8	62	▲ 22.5	22	▲ 18.5
9月	551	1.5	54	▲ 3.6	133	▲ 5.0	78	▲ 28.4	1	0.0	7	600.0	18	▲ 5.3	80	6.7	0	-	54	▲ 21.7	126	29.9	41	▲ 28.1
10月	509	▲ 22.8	51	▲ 51.4	79	▲ 53.3	45	▲ 59.8	10	▲ 44.4	0	-	17	▲ 15.0	70	▲ 30.7	5	25.0	81	▲ 27.7	93	34.8	47	62.1
11月	407	▲ 32.8	48	▲ 31.4	111	▲ 39.0	83	▲ 26.5	2	▲ 66.7	7	▲ 41.7	10	▲ 75.0	82	12.3	1	▲ 80.0	36	▲ 12.2	65	▲ 31.6	12	▲ 60.0
12月	582	14.3	51	0.0	117	7.3	62	▲ 18.4	2	0.0	7	-	21	▲ 16.0	109	62.7	1	▲ 83.3	70	6.1	116	18.4	56	▲ 3.4
R6年1月	453	▲ 3.4	53	▲ 25.4	79	11.3	41	▲ 16.3	0	-	1	-	14	40.0	79	▲ 23.3	1	▲ 66.7	78	▲ 10.3	99	30.3	17	▲ 26.1
2月	489	▲ 9.1	42	▲ 22.2	105	▲ 41.0	79	▲ 35.8	0	▲ 100.0	5	▲ 70.6	25	108.3	102	75.9	1	▲ 66.7	42	20.0	80	1.3	33	26.9
3月	594	11.0	52	40.5	129	▲ 3.0	81	▲ 4.7	2	▲ 50.0	1	0.0	17	▲ 22.7	103	25.6	5	150.0	87	29.9	116	17.2	50	8.7
R5年度計	6,101	▲ 8.1	602	▲ 25.5	1,326	▲ 24.9	824	▲ 32.7	76	▲ 15.6	58	▲ 13.4	170	▲ 26.4	1,039	4.3	24	▲ 52.0	771	▲ 0.1	1,143	12.9	452	10.8
R6年4月	473	▲ 6.5	62	34.8	98	27.3	62	12.7	0	▲ 100.0	3	200.0	7	75.0	73	▲ 18.0	0	-	69	▲ 33.0	69	▲ 34.9	17	▲ 48.5
5月	360	▲ 29.3	47	▲ 6.0	112	▲ 32.5	84	▲ 28.2	0	▲ 100.0	1	▲ 90.9	13	0.0	57	▲ 6.6	3	▲ 25.0	13	▲ 73.5	72	1.4	10	▲ 65.5
6月	447	▲ 18.4	47	▲ 21.7	103	▲ 14.9	62	▲ 1.6	2	100.0	1	▲ 83.3	11	▲ 35.3	78	▲ 32.2	1	▲ 66.7	50	51.5	91	▲ 14.2	22	▲ 61.4
7月	493	▲ 8.4	59	20.4	85	34.9	51	59.4	2	▲ 83.3	3	-	16	433.3	85	4.9	2	100.0	55	▲ 54.2	78	▲ 24.3	25	▲ 54.5
8月	408	▲ 1.7	29	▲ 37.0	112	▲ 23.3	83	▲ 5.7	2	▲ 89.5	0	▲ 100.0	17	54.5	73	7.4	4	300.0	43	138.9	74	19.4	15	▲ 31.8
9月	468	▲ 15.1	63	16.7	129	▲ 3.0	70	▲ 10.3	6	500.0	1	▲ 85.7	11	▲ 38.9	70	▲ 12.5	1	-	38	▲ 29.6	98	▲ 22.2	35	▲ 14.6
10月																								
11月																								
12月																								
R7年1月																								
2月																								
3月																								
R6年度計	2,649	▲ 13.6	307	0.7	639	▲ 9.5	412	▲ 4.8	12	▲ 80.0	9	▲ 75.7	75	13.6	436	▲ 11.7	11	10.0	268	▲ 28.9	482	▲ 16.0	124	▲ 47.7

## 6 常用有効求職者の年齢別状況

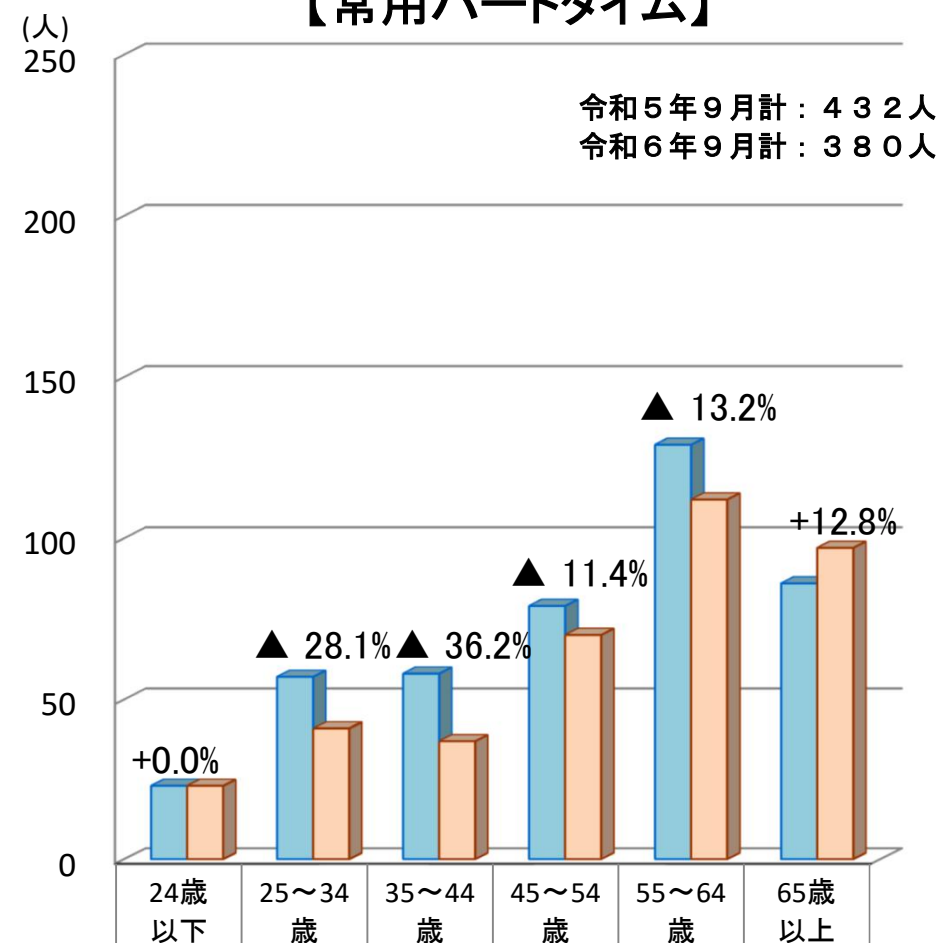
(注) グラフ上の割合は令和5年9月と令和6年9月の比較

### 【常用フルタイム】



令和5年9月	80	116	128	157	183	56
令和6年9月	72	108	114	132	163	51

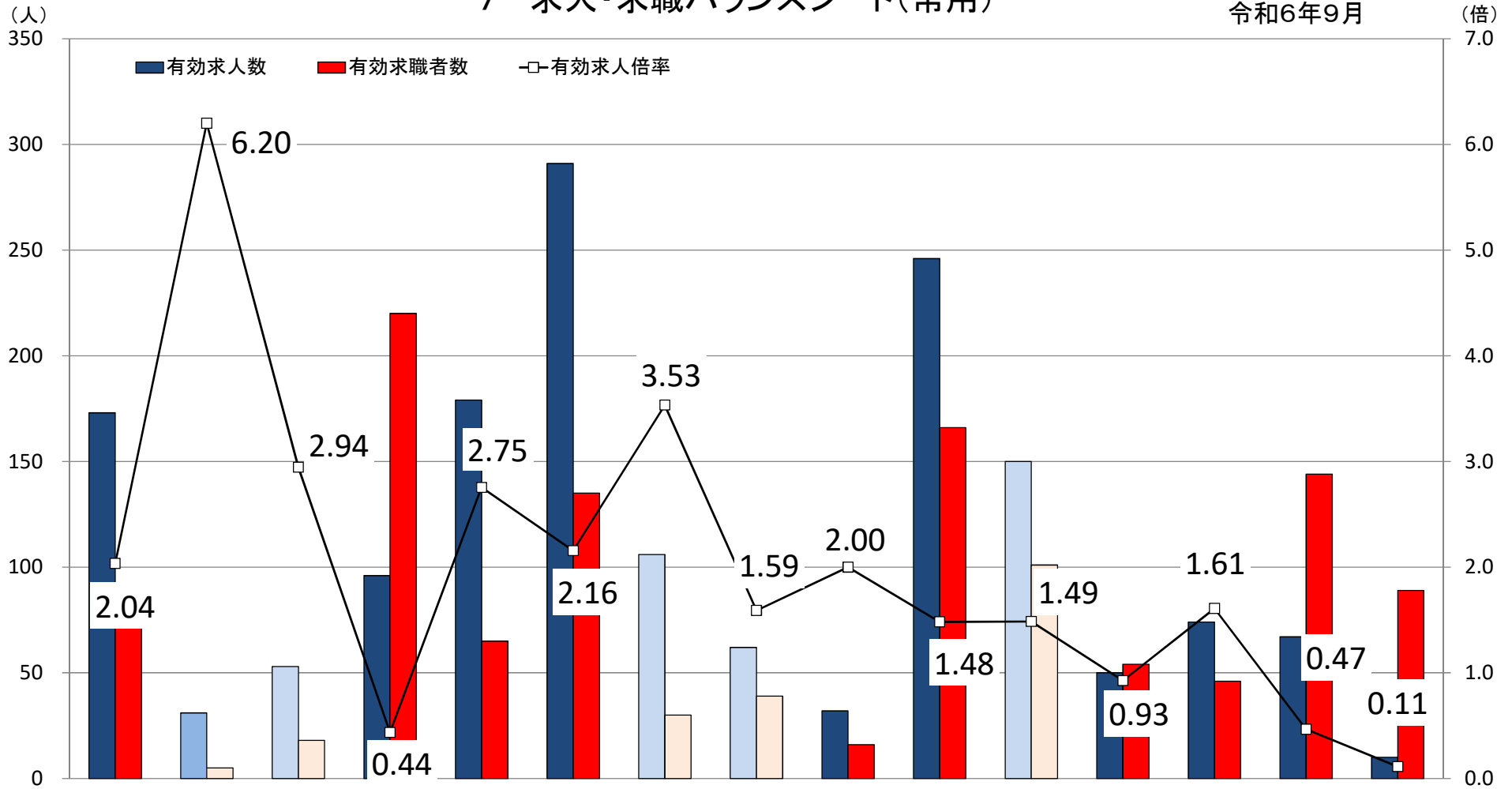
### 【常用パートタイム】



令和5年9月	23	57	58	79	129	86
令和6年9月	23	41	37	70	112	97

# 7 求人・求職バランスシート(常用)

令和6年9月

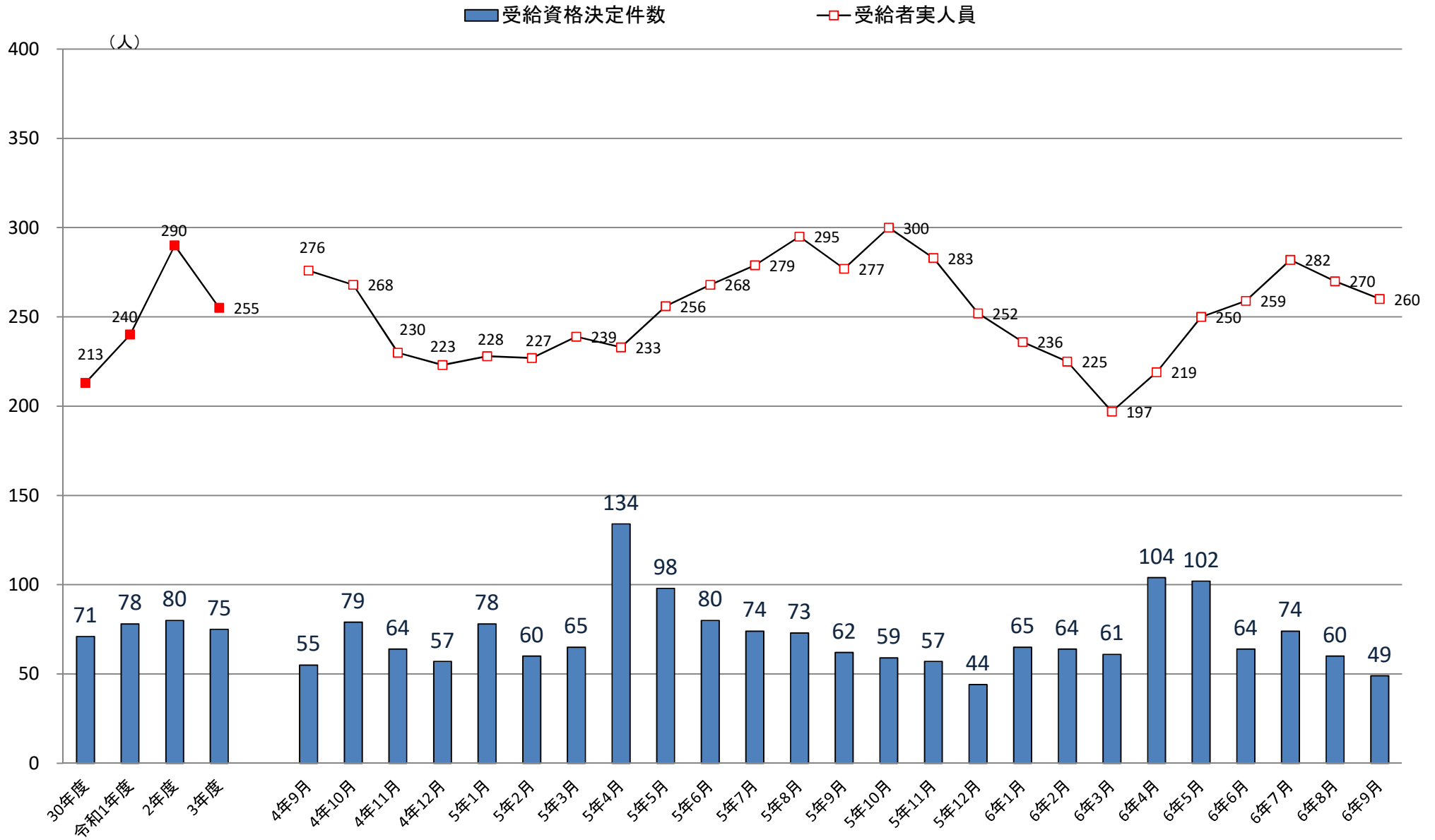


	① 管理的、専門的・技術的職業			② 事務的職業	③ 販売の職業	④ サービスの職業			⑤ 保安の職業	⑥ 生産工程の職業	製品製造・加工処理	⑦ 輸送・機械運転の職業	⑧ 建設・採掘の職業	⑨ 運搬・清掃等の職業	⑩ その他の職業	計
	建築・土木技術者等	看護師、保健師等	介護サービス			飲食物調理										
有効求人人数	173	31	53	96	179	291	106	62	32	246	150	50	74	67	10	1,218
有効求職者数	85	5	18	220	65	135	30	39	16	166	101	54	46	144	89	1,020
有効求人倍率	2.04	6.20	2.94	0.44	2.75	2.16	3.53	1.59	2.00	1.48	1.49	0.93	1.61	0.47	0.11	1.19

※有効求人人数、有効求職者数、有効求人倍率は、常用フルタイム＋常用パートの計



## 8 受給資格決定件数・受給者実人員(基本手当)の推移



※年度の数値は平均値

## 令和7年3月新規高等学校卒業者の職業紹介状況

(令和6年9月末現在)

気仙沼公共職業安定所

	求人 件数 (管内)	求人数 (管内)	求職者数				就職決定(内定)者数				就職未内定者数				求人 倍率 (管内)	就職決定(内定)率			
			合計	管内	県内 他管内	県外	合計	管内	県内 他管内	県外	合計	管内	県内 他管内	県外		合計	管内	県内 他管内	県外
計	195	430	120	32	53	35	67	16	34	17	53	16	19	18	13.44	55.8%	50.0%	64.2%	48.6%
男	/	/	77	18	36	23	46	9	25	12	31	9	11	11	/	59.7%	50.0%	69.4%	52.2%
女			43	14	17	12	21	7	9	5	22	7	8	7		48.8%	50.0%	52.9%	41.7%
前年数	183	413	131	36	66	29	74	21	38	15	57	15	28	14	11.47	56.5%	58.3%	57.6%	51.7%
増減率 (差)	6.6	4.1	▲ 8.4	▲ 11.1	▲ 19.7	20.7	▲ 9.5	▲ 23.8	▲ 10.5	13.3	▲ 7.0	6.7	▲ 32.1	28.6	1.97	▲0.7P	▲8.3P	6.6P	▲3.1P

注) ▲は減少の表示

※【求人倍率】求人数÷求職者数

※【就職決定(内定)率】就職決定(内定)者数÷求職者数