

ハローワーク気仙沼管内の雇用情勢

令和6年10月内容

有効求人倍率(原数値)

1.19倍

前年同月比

▲0.01P

前月比

▲0.05P

新規求人倍率(原数値)

1.68倍

前年同月比

▲0.12P

前月比

▲0.5P

有効求人数

1,287人

【前年同月比】

▲7.7%
(108人減)

【前月比】

1.4%
(18人増)

有効求職者数

1,083人

【前年同月比】

▲6.5%
(75人減)

【前月比】

5.5%
(56人増)

新規求人数

484人

【前年同月比】

▲4.9%
(25人減)

【前月比】

3.4%
(16人増)

新規求職者数

288人

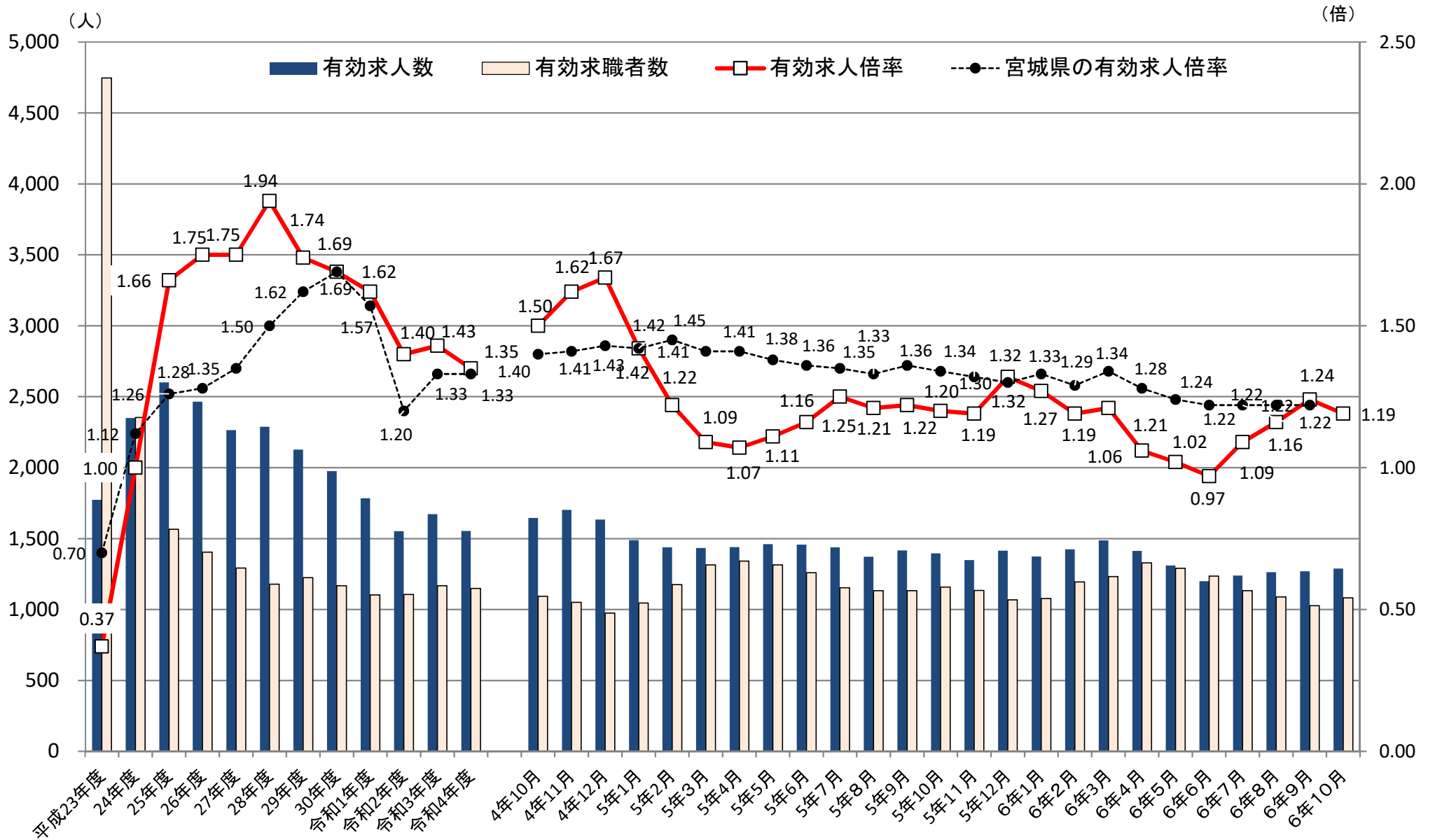
【前年同月比】

2.1%
(6人増)

【前月比】

34.0%
(73人増)

1 求人、求職及び求人倍率の推移

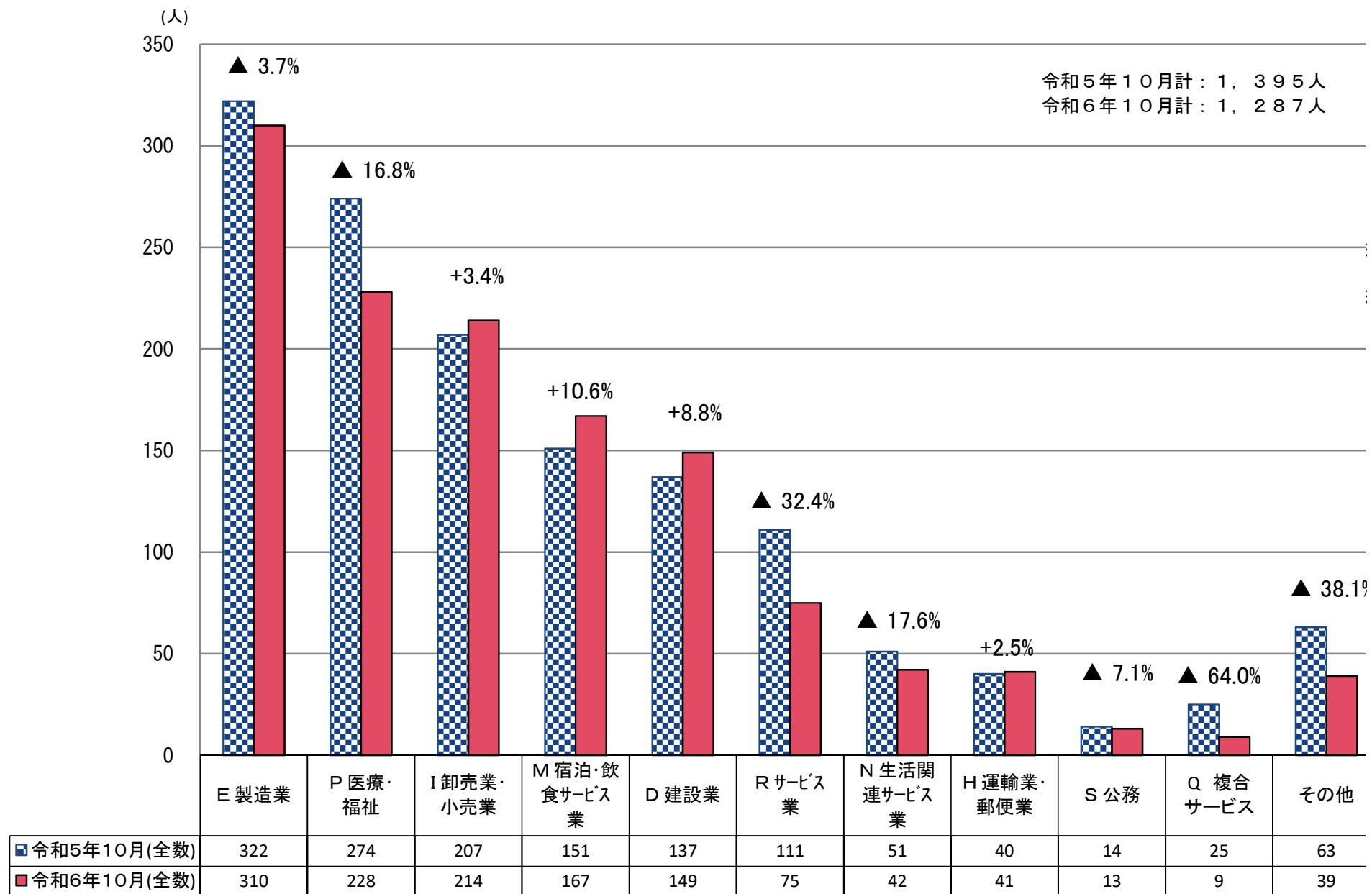


※年度の数值は平均、宮城県の有効求人倍率令和6年3月季節調整を計

2 一般職業紹介状況(新規学卒者を除きパートタイムを含む)

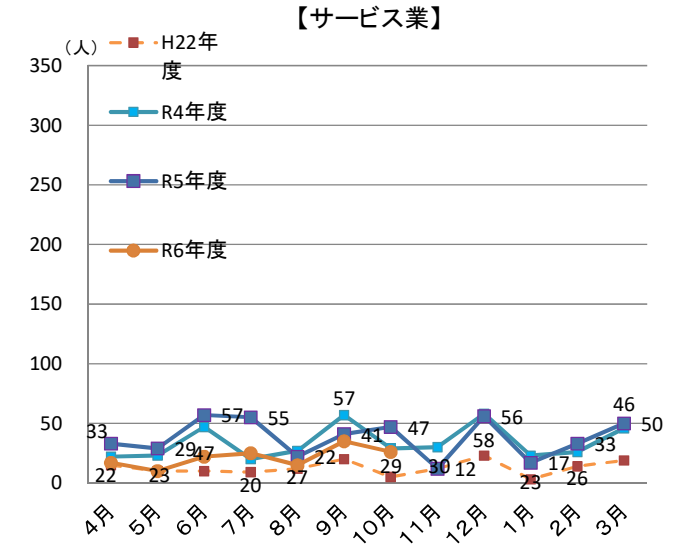
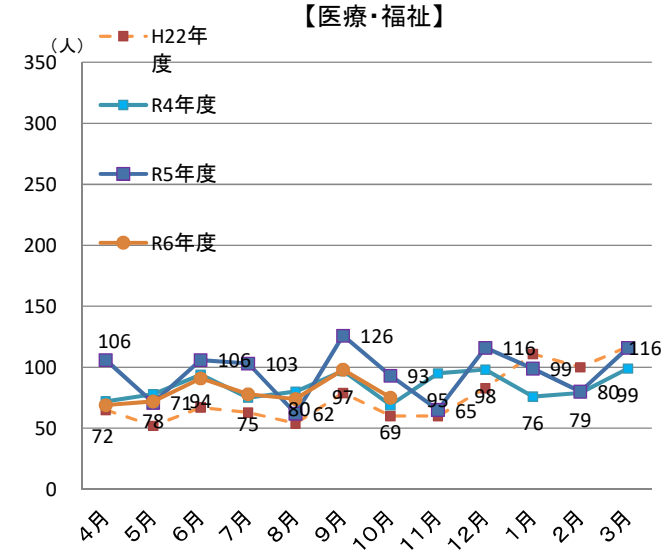
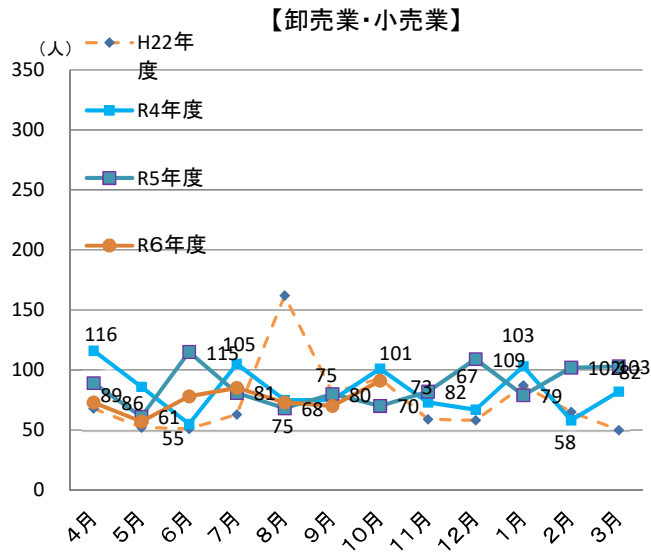
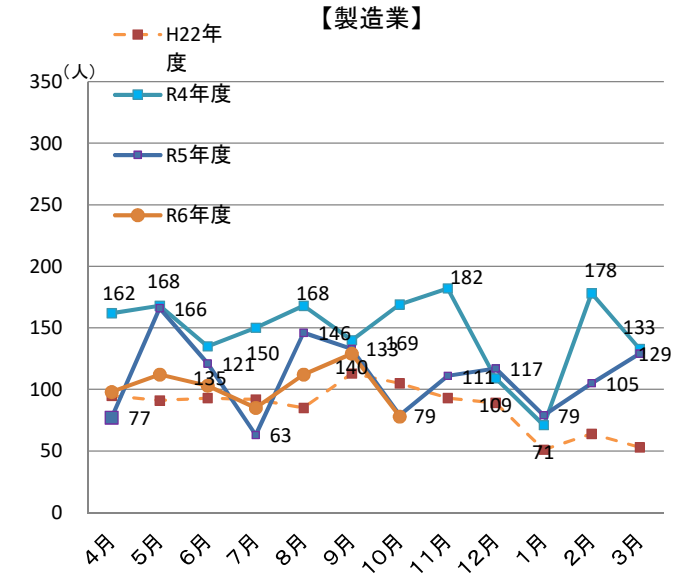
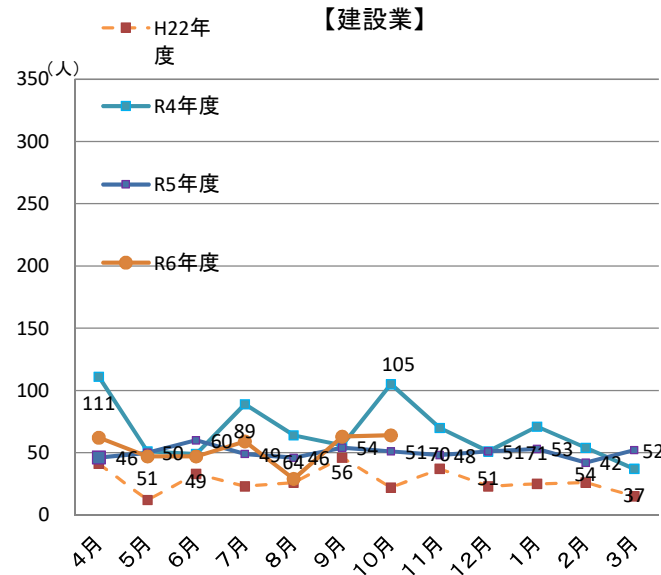
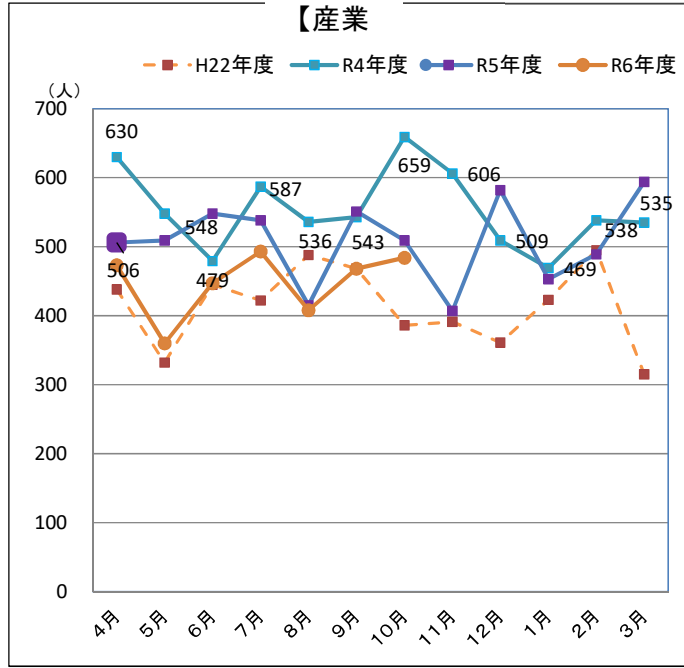
		1 月間有効 求職者数 (人)	2 新規 求職者数 (件)	3 月間有効 求人数 (人)	4 新規 求人数 (人)	5 就職件数 (件)	6 充足件数 (件)	7 有効 求人倍率 (倍)	8 新規 求人倍率 (倍)	9 新規 就職率 [5/2×100]	10 新規 充足率 [6/4×100]	
全 数	令和6年10月	1,083	288	1,287	484	124	99	1.19	1.68	43.1%	20.5%	
	対前年同月 増減率、差	▲6.5%	2.1%	▲7.7%	▲4.9%	17.0%	▲7.5%	▲0.01P	▲0.12P	5.5P	▲0.5P	
	6年9月	1,027	215	1,269	468	87	74	1.24	2.18	40.5%	15.8%	
	6年8月	1,088	255	1,262	408	118	101	1.16	1.60	46.3%	24.8%	
	常 用	令和6年10月	1,077	288	1,248	470	116	95	1.16	1.63	40.3%	20.2%
		対前年同月 増減率、差	▲6.4%	2.9%	▲5.7%	▲1.1%	12.6%	▲8.7%	0.01P	▲0.07P	3.5P	▲1.7P
		6年9月	1,020	214	1,218	446	79	69	1.19	2.08	36.9%	15.5%
		6年8月	1,079	253	1,211	390	109	96	1.12	1.54	43.1%	24.6%
	フル タイム	令和6年10月	667	181	863	307	79	59	1.29	1.70	43.6%	19.2%
		6年9月	641	123	859	319	59	48	1.34	2.59	48.0%	15.0%
6年8月		682	175	803	275	62	49	1.18	1.57	35.4%	17.8%	
パート	令和6年10月	416	107	424	177	45	40	1.02	1.65	42.1%	22.6%	
	6年9月	386	92	410	149	28	26	1.06	1.62	30.4%	17.4%	
	6年8月	406	80	459	133	56	52	1.13	1.66	70.0%	39.1%	
正 社 員	令和6年10月	—	—	726	248	57	46	—	—	—	18.5%	
	対前年同月 増減率、差	—	—	▲3.1%	▲4.6%	46.2%	7.0%	—	—	—	2.0P	
	6年9月	—	—	722	274	44	36	—	—	—	13.1%	
	6年8月	—	—	670	225	40	33	—	—	—	14.7%	

3 産業別有効求人数の状況



(注) グラフ上の割合は令和5年と令和6年の比較

4 主な産業の新規求人数の推移



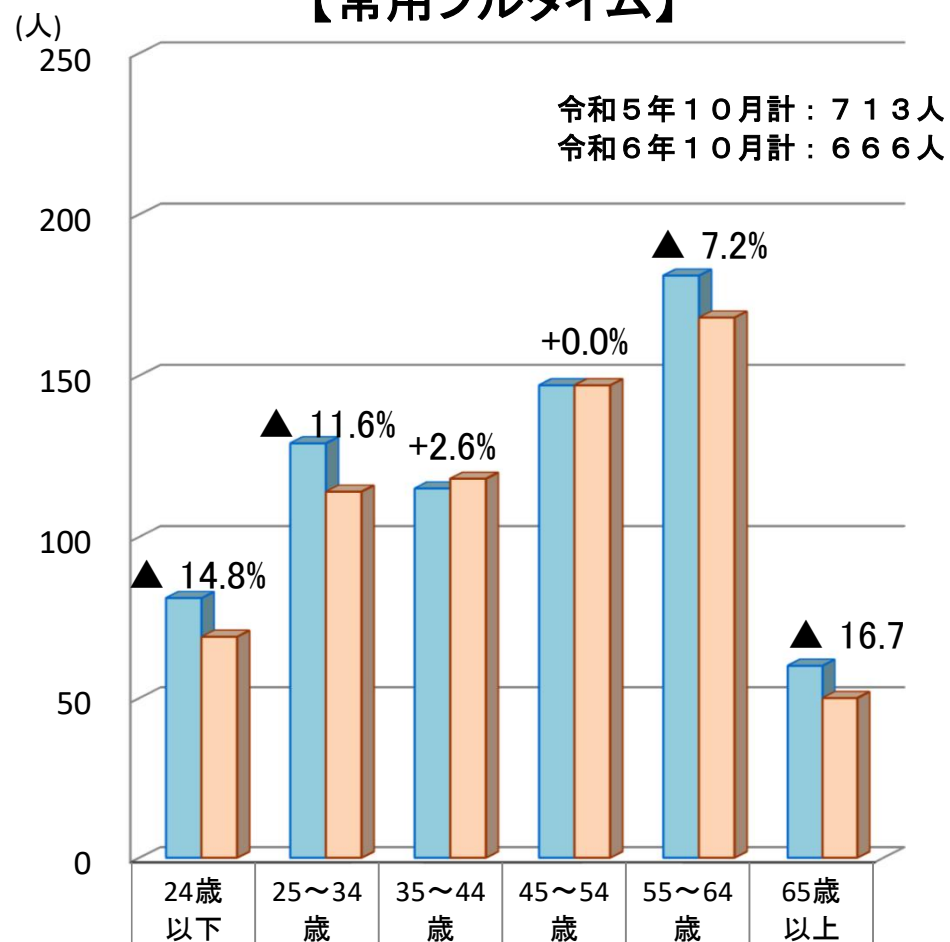
5 産業別新規求人数(全数)

	計		建設業 D		製造業 E		食料品 09		電子部品・デバイス 28 29		情報通信業 G		運輸業 H		卸・小売業 I		金融・保険・不動産 JK		宿泊業・飲食サービス業 M		医療、福祉 P		サービス業 R		
	前年増減比		前年増減比		前年増減比		前年増減比		前年増減比		前年増減比		前年増減比		前年増減比		前年増減比		前年増減比		前年増減比		前年増減比		
22年度計	4,964	3.2	329	5.1	1,024	0.9	774	▲ 1.3	13	▲ 66.7	7	40.0	291	10.2	889	24.9	71	▲ 29.0	346	▲ 9.7	911	15.9	152	▲ 55.8	
23年度計	9,438	90.1	1,456	342.6	1,330	29.9	686	▲ 11.4	54	315.4	13	85.7	419	44.0	1,166	31.2	43	▲ 39.4	745	115.3	1,354	48.6	1,152	657.9	
24年度計	10,825	14.7	1,523	4.6	1,890	42.1	1,112	62.1	43	▲ 20.4	30	130.8	516	23.2	1,680	44.1	56	30.2	851	14.2	1,408	4.0	1,332	15.6	
25年度計	11,714	8.2	1,578	3.6	2,188	15.8	1,380	24.1	65	51.2	20	▲ 33.3	521	1.0	2,244	33.6	94	67.9	775	▲ 8.9	1,893	34.4	1,150	▲ 13.7	
26年度計	10,680	▲ 8.8	1,317	▲ 16.5	2,174	▲ 0.6	1,585	14.9	55	▲ 15.4	9	▲ 55.0	443	▲ 15.0	2,069	▲ 7.8	67	▲ 28.7	745	▲ 3.9	1,739	▲ 8.1	887	▲ 22.9	
27年度計	10,171	▲ 4.8	1,252	▲ 4.9	2,341	7.7	1,805	13.9	23	▲ 58.2	18	100.0	357	▲ 19.4	1,931	▲ 6.7	65	▲ 3.0	616	▲ 17.3	1,403	▲ 19.3	840	▲ 5.3	
28年度計	10,000	▲ 1.7	1,133	▲ 9.5	2,677	14.4	2,051	13.6	53	130.4	10	▲ 44.4	343	▲ 3.9	1,753	▲ 9.2	72	10.8	601	▲ 2.4	1,324	▲ 5.6	912	8.6	
29年度計	9,487	▲ 5.1	1,020	▲ 10.0	2,019	▲ 24.6	1,458	▲ 28.9	72	35.8	27	170.0	358	4.4	1,614	▲ 7.9	104	44.4	738	22.8	1,480	11.8	805	▲ 11.7	
30年度計	8,746	▲ 7.8	909	▲ 10.9	1,888	▲ 6.5	1,155	▲ 20.8	112	55.6	14	▲ 48.1	357	▲ 0.3	1,605	▲ 0.6	80	▲ 23.1	619	▲ 16.1	1,402	▲ 5.3	689	▲ 14.4	
R1年度計	7,706	▲ 11.9	887	▲ 2.4	1,552	▲ 17.8	916	▲ 20.7	59	▲ 47.3	14	0.0	407	14.0	1,281	▲ 20.2	50	▲ 37.5	655	5.8	1,152	▲ 17.8	730	6.0	
R2年度計	6,798	▲ 11.8	966	8.9	1,480	▲ 4.6	949	3.6	25	▲ 57.6	1	▲ 92.9	285	▲ 30.0	1,037	▲ 19.0	71	42.0	511	▲ 22.0	1,137	▲ 1.3	688	▲ 5.8	
R3年度計	7,144	5.1	968	0.2	1,745	17.9	1,189	25.3	80	220.0	21	2000.0	278	▲ 2.5	1,052	1.4	68	▲ 4.2	718	40.5	1,119	▲ 1.6	614	▲ 10.8	
R4年度計	6,639	▲ 7.1	808	▲ 16.5	1,765	1.1	1,225	3.0	90	12.5	67	219.0	231	▲ 16.9	996	▲ 5.3	50	▲ 26.5	772	7.5	1,012	▲ 9.6	408	▲ 33.6	
R5年4月	506	▲ 19.7	46	▲ 58.6	77	▲ 52.5	55	▲ 54.2	7	▲ 58.8	1	-	4	▲ 71.4	89	▲ 23.3	1	▲ 80.0	103	39.2	106	47.2	33	50.0	
5月	509	▲ 7.1	50	▲ 2.0	166	▲ 1.2	117	2.6	20	300.0	11	▲ 35.3	13	▲ 18.8	61	▲ 29.1	4	▲ 33.3	49	▲ 22.2	71	▲ 9.0	29	26.1	
6月	548	14.4	60	22.4	121	▲ 10.4	63	▲ 38.2	1	0.0	6	500.0	17	▲ 15.0	115	109.1	3	▲ 25.0	33	▲ 29.8	106	12.8	57	21.3	
7月	538	▲ 8.3	49	▲ 44.9	63	▲ 58.0	32	▲ 70.6	12	▲ 20.0	0	-	3	▲ 80.0	81	▲ 22.9	1	▲ 75.0	120	66.7	103	37.3	55	175.0	
8月	415	▲ 22.6	46	▲ 28.1	146	▲ 13.1	88	▲ 22.1	19	280.0	12	▲ 29.4	11	▲ 38.9	68	▲ 9.3	1	▲ 80.0	18	▲ 53.8	62	▲ 22.5	22	▲ 18.5	
9月	551	1.5	54	▲ 3.6	133	▲ 5.0	78	▲ 28.4	1	0.0	7	600.0	18	▲ 5.3	80	6.7	0	-	54	▲ 21.7	126	29.9	41	▲ 28.1	
10月	509	▲ 22.8	51	▲ 51.4	79	▲ 53.3	45	▲ 59.8	10	▲ 44.4	0	-	17	▲ 15.0	70	▲ 30.7	5	25.0	81	▲ 27.7	93	34.8	47	62.1	
11月	407	▲ 32.8	48	▲ 31.4	111	▲ 39.0	83	▲ 26.5	2	▲ 66.7	7	▲ 41.7	10	▲ 75.0	82	12.3	1	▲ 80.0	36	▲ 12.2	65	▲ 31.6	12	▲ 60.0	
12月	582	14.3	51	0.0	117	7.3	62	▲ 18.4	2	0.0	7	-	21	▲ 16.0	109	62.7	1	▲ 83.3	70	6.1	116	18.4	56	▲ 3.4	
R6年1月	453	▲ 3.4	53	▲ 25.4	79	11.3	41	▲ 16.3	0	-	1	-	14	40.0	79	▲ 23.3	1	▲ 66.7	78	▲ 10.3	99	30.3	17	▲ 26.1	
2月	489	▲ 9.1	42	▲ 22.2	105	▲ 41.0	79	▲ 35.8	0	▲ 100.0	5	▲ 70.6	25	108.3	102	75.9	1	▲ 66.7	42	20.0	80	1.3	33	26.9	
3月	594	11.0	52	40.5	129	▲ 3.0	81	▲ 4.7	2	▲ 50.0	1	0.0	17	▲ 22.7	103	25.6	5	150.0	87	29.9	116	17.2	50	8.7	
R5年度計	6,101	▲ 8.1	602	▲ 25.5	1,326	▲ 24.9	824	▲ 32.7	76	▲ 15.6	58	▲ 13.4	170	▲ 26.4	1,039	4.3	24	▲ 52.0	771	▲ 0.1	1,143	12.9	452	10.8	
R6年4月	473	▲ 6.5	62	34.8	98	27.3	62	12.7	0	▲ 100.0	3	200.0	7	75.0	73	▲ 18.0	0	-	69	▲ 33.0	69	▲ 34.9	17	▲ 48.5	
5月	360	▲ 29.3	47	▲ 6.0	112	▲ 32.5	84	▲ 28.2	0	▲ 100.0	1	▲ 90.9	13	0.0	57	▲ 6.6	3	▲ 25.0	13	▲ 73.5	72	1.4	10	▲ 65.5	
6月	447	▲ 18.4	47	▲ 21.7	103	▲ 14.9	62	▲ 1.6	2	100.0	1	▲ 83.3	11	▲ 35.3	78	▲ 32.2	1	▲ 66.7	50	51.5	91	▲ 14.2	22	▲ 61.4	
7月	493	▲ 8.4	59	20.4	85	34.9	51	59.4	2	▲ 83.3	3	-	16	433.3	85	4.9	2	100.0	55	▲ 54.2	78	▲ 24.3	25	▲ 54.5	
8月	408	▲ 1.7	29	▲ 37.0	112	▲ 23.3	83	▲ 5.7	2	▲ 89.5	0	▲ 100.0	17	54.5	73	7.4	4	300.0	43	138.9	74	19.4	15	▲ 31.8	
9月	468	▲ 15.1	63	16.7	129	▲ 3.0	70	▲ 10.3	6	500.0	1	▲ 85.7	11	▲ 38.9	70	▲ 12.5	1	-	38	▲ 29.6	98	▲ 22.2	35	▲ 14.6	
10月	484	▲ 4.9	64	25.5	78	▲ 1.3	56	24.4	0	▲ 100.0	1	-	15	▲ 11.8	91	30.0	1	▲ 80.0	89	9.9	75	▲ 19.4	26	▲ 44.7	
11月																									
12月																									
R7年1月																									
2月																									
3月																									
R6年度計	3,133	▲ 12.4	371	4.2	717	▲ 8.7	468	▲ 2.1	12	▲ 82.9	10	▲ 73.0	90	8.4	527	▲ 6.6	12	▲ 20.0	357	▲ 22.1	557	▲ 16.5	150	▲ 47.2	

6 常用有効求職者の年齢別状況

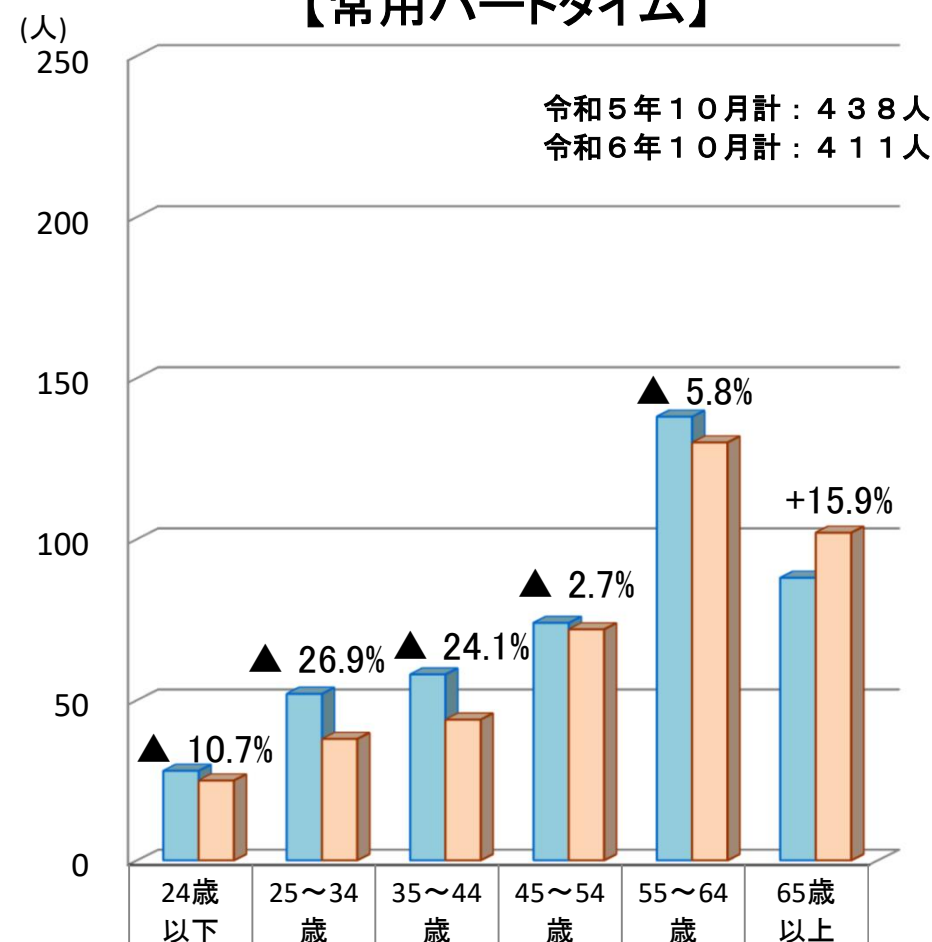
(注) グラフ上の割合は令和5年10月と令和6年10月の比較

【常用フルタイム】



令和5年10月	81	129	115	147	181	60
令和6年10月	69	114	118	147	168	50

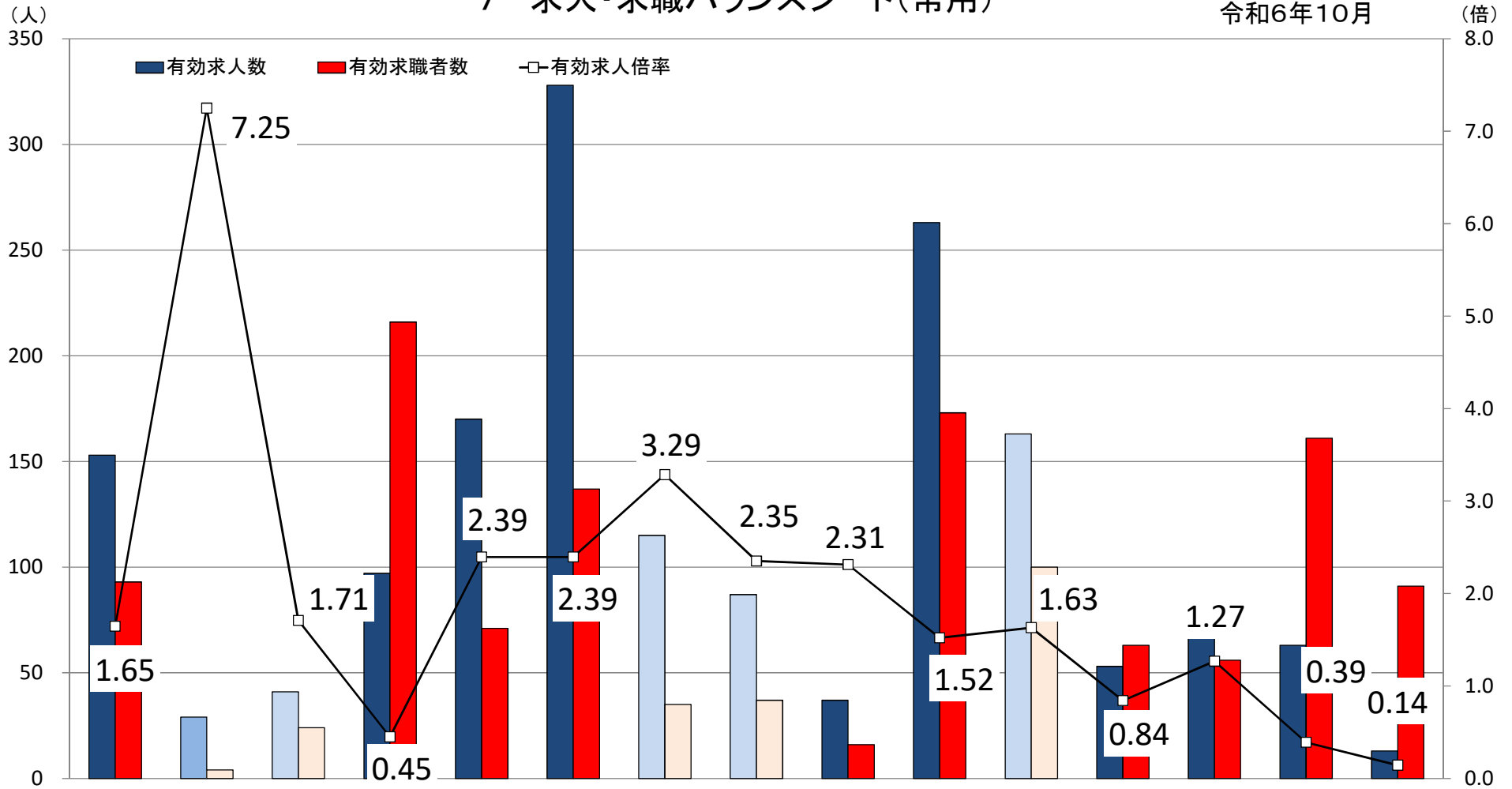
【常用パートタイム】



令和5年10月	28	52	58	74	138	88
令和6年10月	25	38	44	72	130	102

7 求人・求職バランスシート(常用)

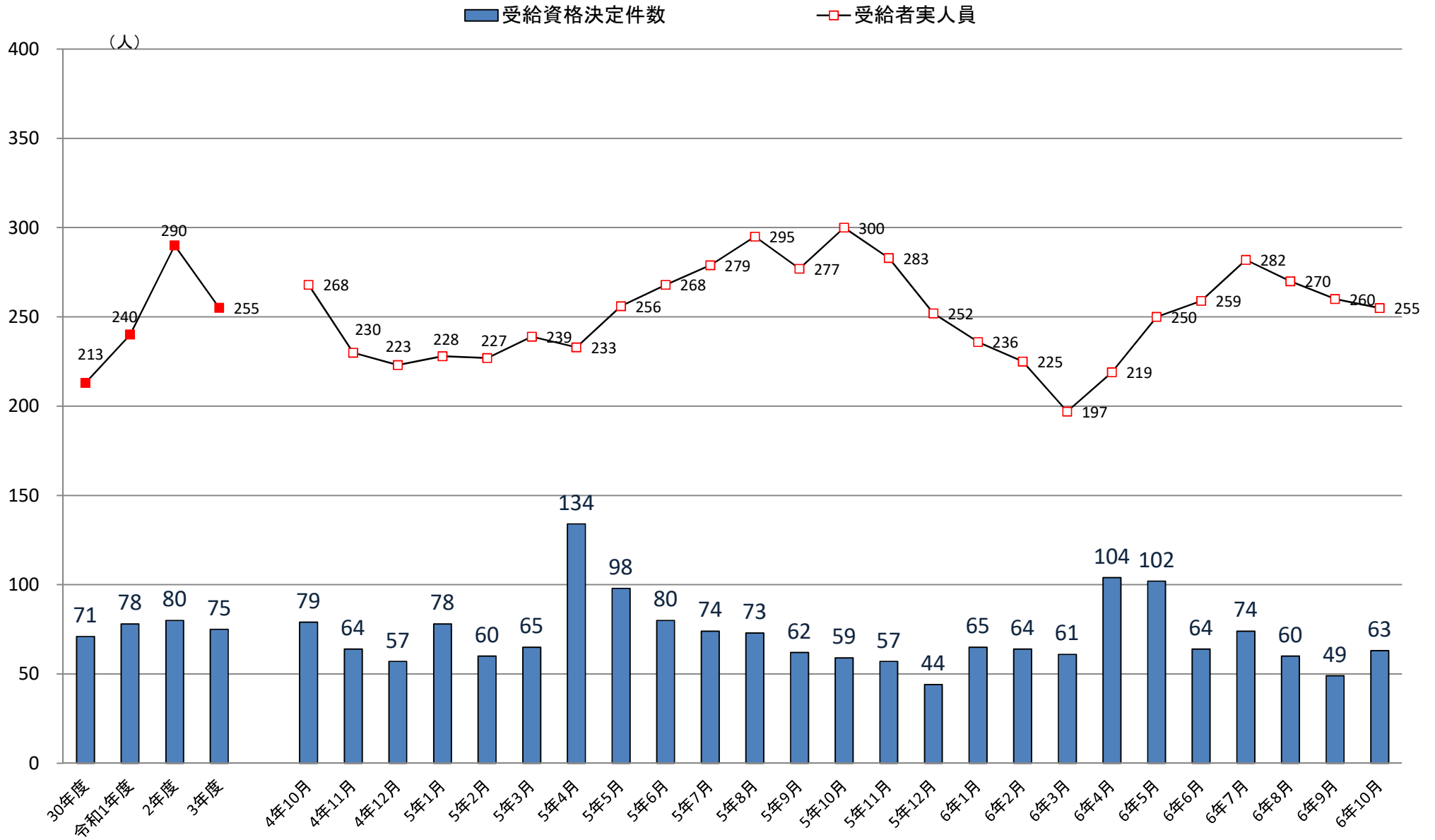
令和6年10月



	①管理的、専門的・技術的職業			②事務的職業	③販売の職業	④サービスの職業			⑤保安の職業	⑥生産工程の職業	製品製造・加工処理	⑦輸送・機械運転の職業	⑧建設・採掘の職業	⑨運搬・清掃等の職業	⑩その他の職業	計
	建築・土木技術者等	看護師、保健師等	介護サービス			飲食物調理										
有効求人人数	153	29	41	97	170	328	115	87	37	263	163	53	71	63	13	1,248
有効求職者数	93	4	24	216	71	137	35	37	16	173	100	63	56	161	91	1,077
有効求人倍率	1.65	7.25	1.71	0.45	2.39	2.39	3.29	2.35	2.31	1.52	1.63	0.84	1.27	0.39	0.14	1.16

※有効求人人数、有効求職者数、有効求人倍率は、常用フルタイム＋常用パートの計

8 受給資格決定件数・受給者実人員(基本手当)の推移



※年度の数値は平均値

令和7年3月新規高等学校卒業者の職業紹介状況

(令和6年10月末現在)

気仙沼公共職業安定所

	求人 件数 (管内)	求人数 (管内)	求職者数				就職決定(内定)者数				就職未内定者数				求人 倍率 (管内)	就職決定(内定)率			
			合計	管内	県内 他管内	県外	合計	管内	県内 他管内	県外	合計	管内	県内 他管内	県外		合計	管内	県内 他管内	県外
計	200	439	120	34	54	32	97	24	44	29	23	10	10	3	12.91	80.8%	70.6%	81.5%	90.6%
男	/	/	78	19	37	22	65	13	32	20	13	6	5	2	/	83.3%	68.4%	86.5%	90.9%
女			42	15	17	10	32	11	12	9	10	4	5	1		76.2%	73.3%	70.6%	90.0%
前年数	187	418	130	37	64	29	110	30	55	25	20	7	9	4	11.30	84.6%	81.1%	85.9%	86.2%
増減率 (差)	7.0	5.0	▲ 7.7	▲ 8.1	▲ 15.6	10.3	▲ 11.8	▲ 20.0	▲ 20.0	16.0	15.0	42.9	11.1	▲25.0	1.61	▲0.7P	▲8.3P	6.6P	▲3.1P

注) ▲は減少の表示

※【求人倍率】求人数÷求職者数

※【就職決定(内定)率】就職決定(内定)者数÷求職者数