

# しおがま

ハローワーク塩釜  
 塩竈市港町1丁目4-1  
 (マリンゲート塩釜3F)  
 TEL 022-362-3361

## 10月の窓口の動き(求人・求職・求人倍率)

### 【求人の動き】

新規求人数は829人で、前月比49.1%と大幅に増加した。また、対前年同月比でも5.6%とやや増加した。

月間有効求人数は2039人で、前月比1.5%とわずかに減少した。また、対前年同月比でも8.1%とかなりの程度減少した。

### 【有効求人倍率の動き】

有効求人倍率は0.71倍となり、前月比で0.02ポイント下回った。また、対前年同月比でも0.09ポイント下回った。

(宮城県 1.22倍 東北 1.22倍 全国 1.25倍)

### 【求職の動き】

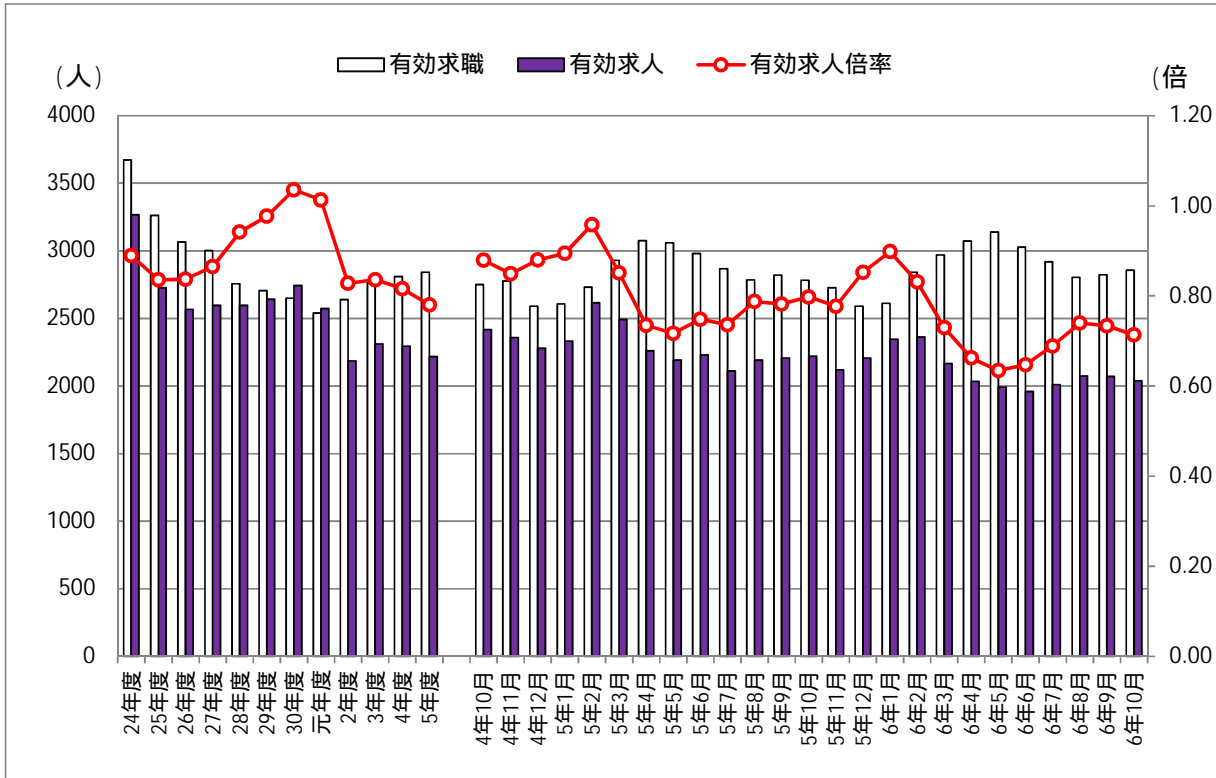
新規求職者数は661人で、前月比18.9%と大幅に増加した。また、対前年同月比でも9.4%とかなりの程度増加した。

月間有効求職者数は2858人で、前月比1.3%とわずかに増加した。また、対前年同月比でも2.7%とわずかに増加した。

参考:過去の有効求人倍率 昭和52年度以降

過去最高・・・1.40(平成2年度)

過去最低・・・0.35(平成21年度)



### 1. 一般職業紹介状況 (学卒を除く, パートを含む)

項 目	計	男	女	対前年同月比	対前月比
新規求人数	829	-	-	5.6 %	49.1 %
月間有効求人数	2,039	-	-	8.1 %	1.5 %
新規求職者数	661	303	357	9.4 %	18.9 %
うち雇用保険受給者	114	62	52	2.6 %	2.7 %
月間有効求職者数	2,858	1,355	1,499	2.7 %	1.3 %
うち雇用保険受給者	684	354	330	7.3 %	1.6 %
新規求人倍率	1.25	-	-	0.05 p	0.25 p
月間有効求人倍率	0.71	-	-	0.08 p	0.02 p
紹介件数	598	318	279	1.6 %	14.8 %
うち雇用保険受給者	119	55	64	9.2 %	0.8 %
就職件数	187	84	102	2.7 %	22.2 %
うち雇用保険受給者	39	19	20	2.5 %	25.8 %
新規就職率 (%)	28.3	27.7	28.6	1.8 p	0.8 p

### 2. 中高年齢者職業紹介状況 (パートを含む)

項 目	計	男	女	対前年同月比	対前月比
新規求職者数	411	200	211	16.8 %	27.2 %
月間有効求職者数	1,715	858	856	4.1 %	0.8 %
紹介件数	385	205	180	2.8 %	12.6 %
就職件数	113	51	62	1.7 %	13.0 %

### 3. 障害者職業紹介状況

項 目	計	身体障害者	知的障害者等	対前年同月比	対前月比
新規求職者数	28	5	23	6.7 %	24.3 %
就職件数	6	0	6	25.0 %	45.5 %
月末現在有効求職者数	426	152	274	7.8 %	2.9 %

(注) 1. は減少である。

2. 平成16年11月から求職申込における「性別」の記入が任意となったことに伴い、男女と計は一致しない場合がある。

3. ハローワークインターネットサービスの機能拡充に伴う令和3年9月以降の数値の取扱いについては、1頁の注を参照。