



ひと、暮らし、みらいのために

宮城労働局

Miyagi Labour Bureau

<https://isite.mhlw.go.jp/miyagi-roudoukyoku/>

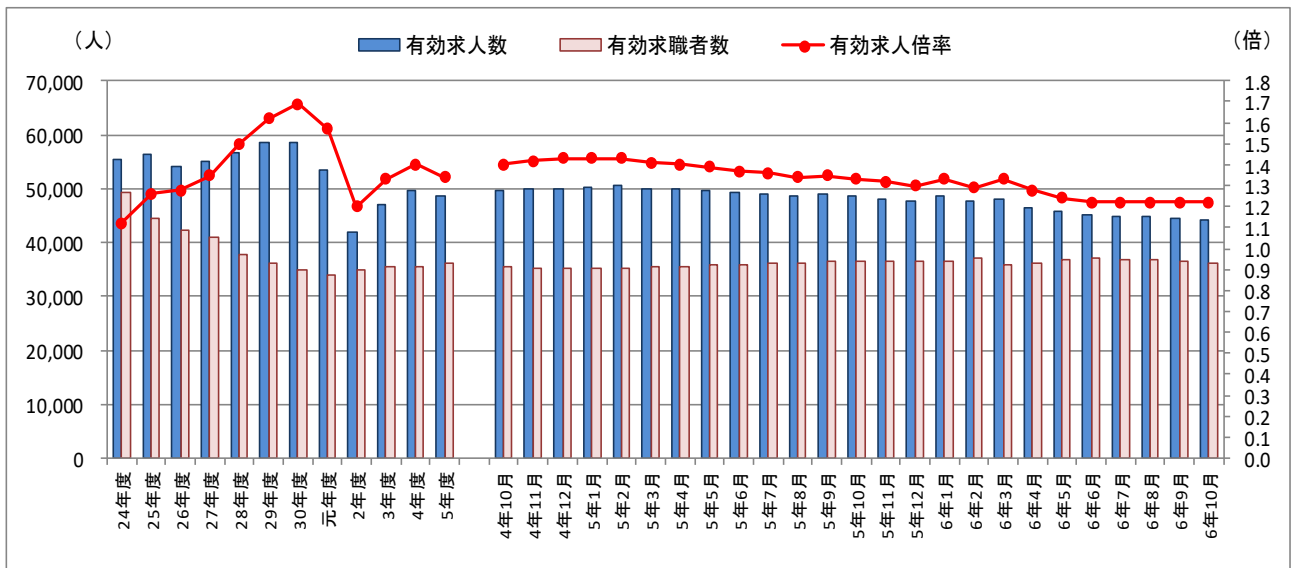
# Press Release

令和6年11月29日(金)  
 宮城労働局職業安定部職業安定課  
 職業安定課長 伊藤文武  
 地方労働市場情報官 藤村学  
 電話 022(299)8061

## — 宮城県の一般職業紹介状況（令和6年10月分）について —

### 令和6年10月の有効求人倍率等（季節調整値）の動向

- ◎ 令和6年10月の有効求人倍率は**1.22倍**で、前月と同水準となった。
  - 有効求人数は44,156人で、前月と比べて0.5%の減少となった。
  - 有効求職者数は36,278人で、前月と比べて0.3%の減少となった。
  - 新規求人倍率は1.88倍で、前月と比べて0.19ポイント下回った。
- ◎ 県内の雇用失業情勢は、求人が求職を上回って推移しているものの、改善の動きにやや弱さが見られる。引き続き、物価上昇等が雇用に与える影響に、より一層注意する必要がある。



(注) 1 月別の数値は季節調整値である。なお、令和5年12月以前の数値は、令和6年1月分公表時に新季節指数により改訂されている。  
 2 ハローワークインターネットサービスの機能拡充に伴い、令和3年9月以降の数値には、ハローワークに来所せず、オンライン上で求職登録した求職者数や、求職者がハローワークインターネットサービスの求人に直接応募した就職件数等が含まれている。

## 前月との比較(季節調整値)

### 1 有効求人・有効求職の動き

有効求人数は44,156人で、前月比0.5%減と2か月連続で減少し、有効求職者数は36,278人で、前月比0.3%減と2か月連続で減少しました。

今月の有効求人倍率は1.22倍となり、前月と同水準でした。

### 2 新規求人・新規求職の動き

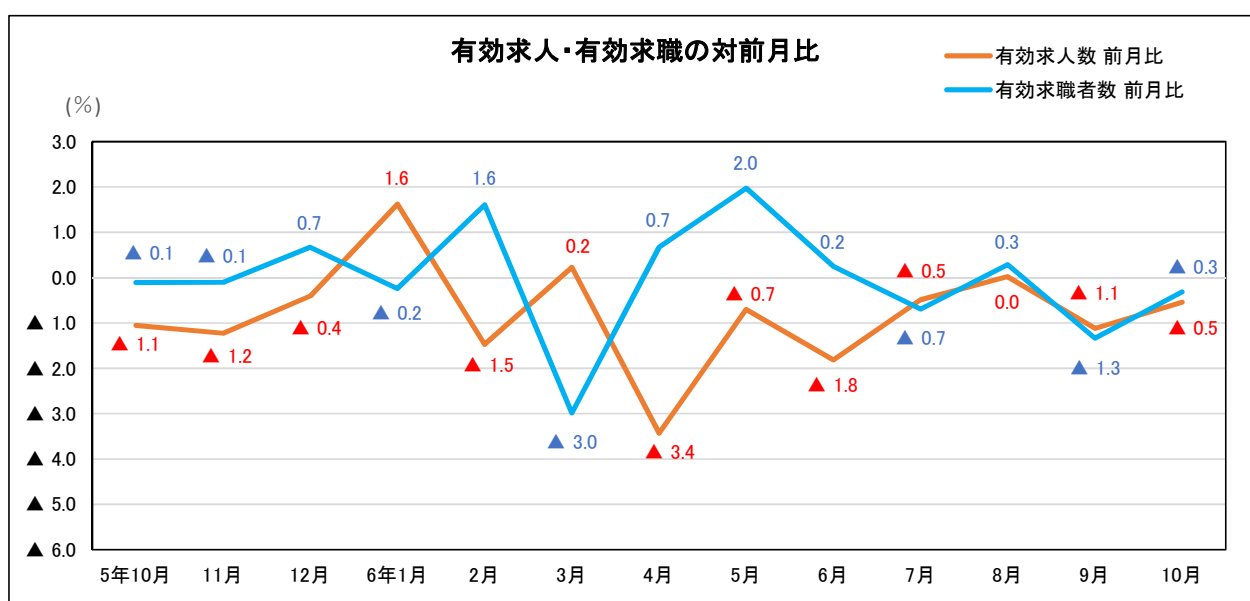
新規求人数は15,058人で、前月比4.3%減と2か月連続で減少し、新規求職者数は8,001人で、前月比5.3%増と2か月ぶりに増加しました。

今月の新規求人倍率は1.88倍となり、前月と比べて0.19ポイント下回りました。

【第1表】 求人・求職・求人倍率の動向

	有効求人数		有効求職者数		有効求人倍率		新規求人数		新規求職者数		新規求人倍率	
		前月比		前月比		前月差		前月比		前月比		前月差
5年10月	48,535	▲ 1.1	36,396	▲ 0.1	1.33	▲ 0.02	16,181	▲ 4.6	8,064	▲ 0.8	2.01	▲ 0.08
11月	47,939	▲ 1.2	36,357	▲ 0.1	1.32	▲ 0.01	16,856	4.2	8,045	▲ 0.2	2.10	0.09
12月	47,746	▲ 0.4	36,600	0.7	1.30	▲ 0.02	17,514	3.9	8,238	2.4	2.13	0.03
6年1月	48,520	1.6	36,511	▲ 0.2	1.33	0.03	16,218	▲ 7.4	8,118	▲ 1.5	2.00	▲ 0.13
2月	47,804	▲ 1.5	37,098	1.6	1.29	▲ 0.04	17,763	9.5	8,303	2.3	2.14	0.14
3月	47,912	0.2	35,991	▲ 3.0	1.33	0.04	16,864	▲ 5.1	7,662	▲ 7.7	2.20	0.06
4月	46,268	▲ 3.4	36,231	0.7	1.28	▲ 0.05	15,594	▲ 7.5	8,065	5.3	1.93	▲ 0.27
5月	45,944	▲ 0.7	36,946	2.0	1.24	▲ 0.04	16,086	3.2	8,215	1.9	1.96	0.03
6月	45,111	▲ 1.8	37,036	0.2	1.22	▲ 0.02	15,270	▲ 5.1	7,777	▲ 5.3	1.96	0.00
7月	44,890	▲ 0.5	36,780	▲ 0.7	1.22	0.00	15,381	0.7	7,858	1.0	1.96	0.00
8月	44,900	0.0	36,885	0.3	1.22	0.00	16,232	5.5	8,009	1.9	2.03	0.07
9月	44,398	▲ 1.1	36,392	▲ 1.3	1.22	0.00	15,734	▲ 3.1	7,601	▲ 5.1	2.07	0.04
10月	44,156	▲ 0.5	36,278	▲ 0.3	1.22	0.00	15,058	▲ 4.3	8,001	5.3	1.88	▲ 0.19

(注) 令和5年12月以前の数値は、令和6年1月分公表時に新季節指数により改定されている。



## 前年同月との比較(原数値)

### 1 求人の動き

新規求人数は16,964人で、600人(3.4%)減と13か月連続で減少となりました。

これを産業別にみると、「医療、福祉」(102人増、2.5%増)、「サービス業」(73人増、2.1%増)、「建設業」(36人増、1.8%増)で増加となり、「卸売業、小売業」(342人減、16.3%減)、「宿泊業、飲食サービス業」(215人減、22.3%減)、「運輸業、郵便業」(178人減、18.3%減)などで減少となりました。

なお、有効求人数は45,481人で、4,199人(8.5%)減と17か月連続で減少となりました。

### 2 求職の動き

新規求職者数は8,173人で、43人(0.5%)増と3か月ぶりの増加となりました。うち、常用フルタイム希望者は5,348人で、2人(0.0%)減少し、事業主都合による離職者は949人で、106人(12.6%)増と3か月ぶりの増加となりました。

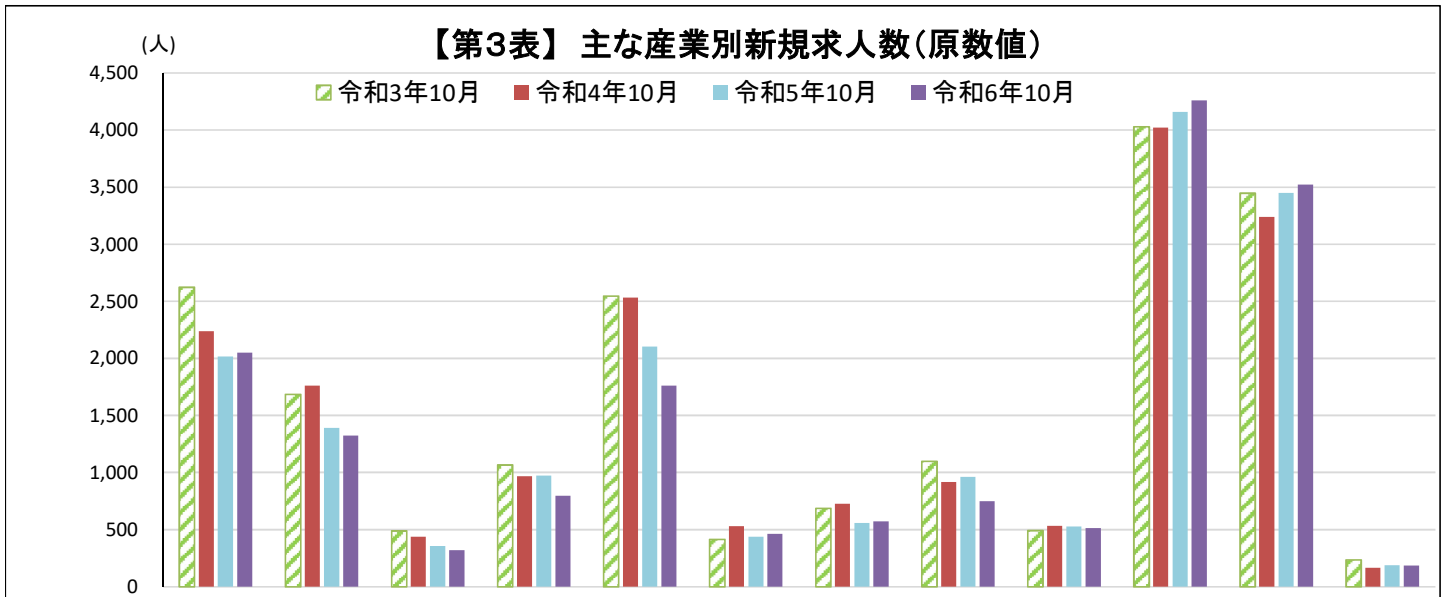
なお、有効求職者数は36,409人で、45人(0.1%)減と2か月連続の減少となりました。

【第2表】 求人・求職・求人倍率等の状況(時系列)(原数値)

	新規求人数		新規求職者数		有効求人数		有効求職者数		新規求人倍率		有効求人倍率	
		対前年 同月比		対前年 同月比		対前年 同月比		対前年 同月比		前年度差		前年度差
令和2年度平均	15,104	▲ 19.1	7,854	▲ 4.8	42,057	▲ 21.5	34,941	2.4	1.92	▲ 0.34	1.20	▲ 0.37
令和3年度平均	16,779	11.1	7,754	▲ 1.3	47,139	12.1	35,468	1.5	2.16	0.24	1.33	0.13
令和4年度平均	17,588	4.8	7,900	1.9	49,780	5.6	35,679	0.6	2.23	0.07	1.40	0.07
令和5年度平均	17,010	▲ 3.3	8,061	2.0	48,641	▲ 2.3	36,246	1.6	2.11	▲ 0.12	1.34	▲ 0.06
令和2年平均	15,180	▲ 23.2	7,809	▲ 7.2	43,295	▲ 22.7	34,450	0.4	1.94	▲ 0.41	1.26	▲ 0.37
令和3年平均	16,394	8.0	7,814	0.1	45,626	5.4	35,212	2.2	2.10	0.16	1.30	0.04
令和4年平均	17,442	6.4	7,835	0.3	49,445	8.4	35,974	2.2	2.23	0.13	1.37	0.07
令和5年平均	17,307	▲ 0.8	8,080	3.1	49,278	▲ 0.3	35,969	▲ 0.0	2.14	▲ 0.09	1.37	0.00
令和3年10月	19,305	12.9	7,688	▲ 7.7	48,786	12.0	34,885	▲ 5.8				
4年10月	18,606	▲ 3.6	7,682	▲ 0.1	50,539	3.6	35,344	1.3				
5年10月	17,564	▲ 5.6	8,130	5.8	49,680	▲ 1.7	36,454	3.1				
11月	16,405	▲ 7.2	6,909	2.4	48,553	▲ 3.5	35,438	2.7				
12月	16,112	▲ 0.7	6,196	9.8	47,699	▲ 4.2	33,617	4.3				
6年 1月	18,224	▲ 5.9	8,817	1.8	49,025	▲ 4.0	34,298	3.9				
2月	18,344	▲ 8.6	8,770	2.1	50,648	▲ 4.7	36,341	4.7				
3月	16,611	▲ 4.1	8,186	▲ 6.3	49,522	▲ 5.9	37,067	1.1				
4月	15,366	▲ 6.0	11,096	4.7	46,032	▲ 6.6	38,774	2.7				
5月	15,528	▲ 7.7	8,848	0.2	44,515	▲ 6.6	39,599	3.0				
6月	14,774	▲ 13.9	7,191	▲ 7.2	43,212	▲ 9.5	38,577	2.0				
7月	15,809	▲ 2.3	7,603	3.3	43,849	▲ 7.5	37,133	2.9				
8月	15,445	▲ 9.6	7,025	▲ 5.5	43,710	▲ 8.9	36,103	1.2				
9月	15,046	▲ 12.8	7,166	▲ 7.7	44,043	▲ 9.2	35,821	▲ 0.3				
10月	16,964	▲ 3.4	8,173	0.5	45,481	▲ 8.5	36,409	▲ 0.1				

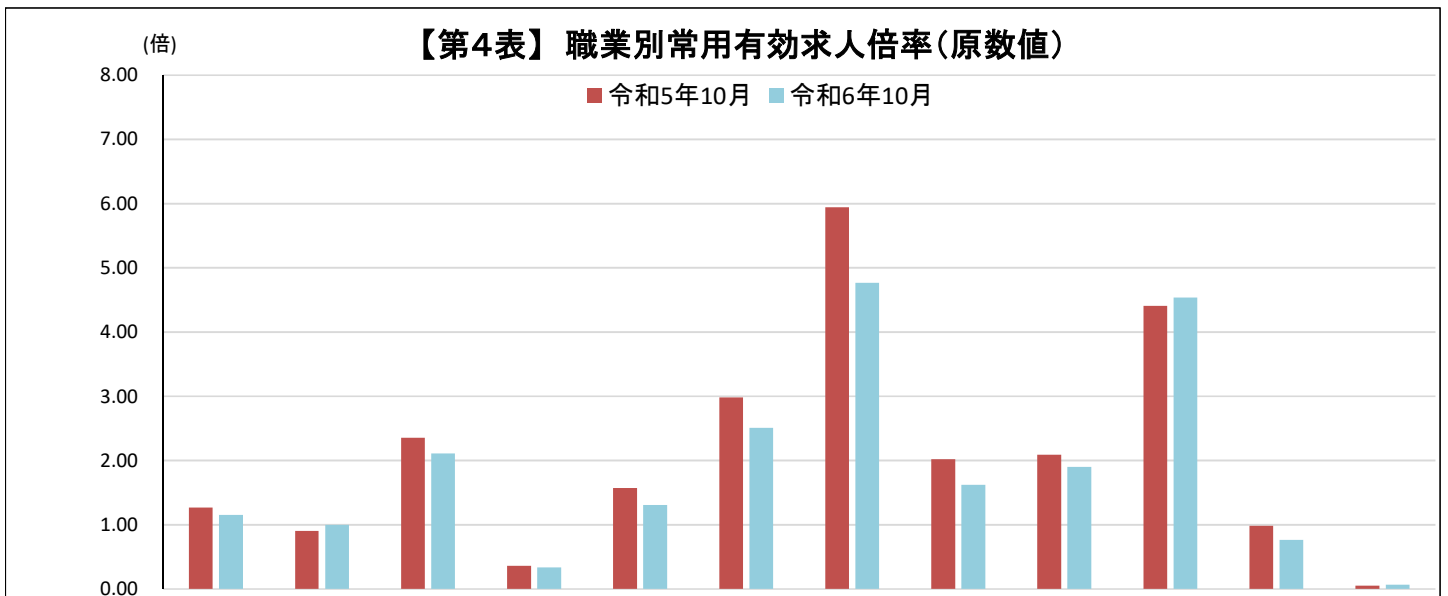
※令和6年1月26日に、過去の求人数、求職者数の訂正のお知らせを掲載しております。

詳しくは以下の資料(<https://jsite.mhlw.go.jp/miyagi-roudoukyoku/content/contents/001706183.pdf>)をご覧ください。



	建設業	製造業	情報通信業	運輸業・郵便業	卸売業・小売業	金融業、保険業、不動産業、物品賃貸業	学術研究、専門・技術サービス業	宿泊業、飲食サービス業	生活関連サービス業、娯楽業	医療・福祉	サービス業	公務・その他
令和3年10月	2,623	1,686	490	1,067	2,546	416	688	1,098	491	4,028	3,446	235
令和4年10月	2,239	1,763	438	969	2,533	530	727	918	534	4,020	3,240	169
令和5年10月	2,016	1,392	357	974	2,104	440	559	964	528	4,159	3,448	190
令和6年10月	2,052	1,326	319	796	1,762	465	571	749	514	4,261	3,521	184
前年同月比	1.8	▲ 4.7	▲ 10.6	(▲ 18.3)	(▲ 16.3)	5.7	2.1	▲ 22.3	▲ 2.7	(2.5)	(2.1)	▲ 3.2
前々年同月比	▲ 8.4	▲ 24.8	▲ 27.2	(▲ 17.9)	(▲ 30.4)	▲ 12.3	▲ 21.5	▲ 18.4	▲ 3.7	(6.0)	(8.7)	8.9
令和3年同月比	▲ 21.8	▲ 21.4	▲ 34.9	(▲ 25.4)	(▲ 30.8)	11.8	▲ 17.0	▲ 31.8	4.7	(5.8)	(2.2)	▲ 21.7

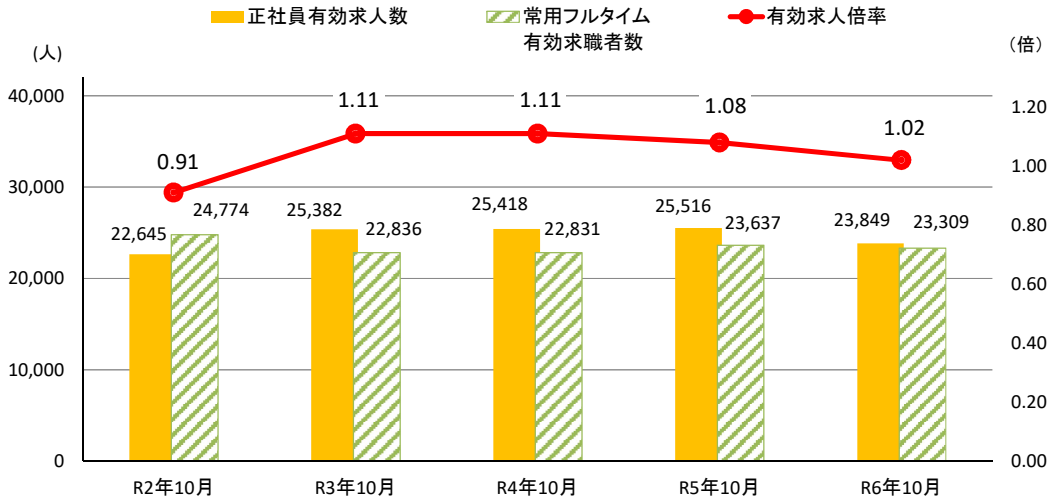
(注) 令和6年4月以降については令和5年7月改定の「日本標準産業分類」に基づく区分、令和6年3月以前については平成25年10月改定の「日本標準産業分類」に基づく区分により表章したもの。令和6年4月以降の対前年同月比については、産業分類改定による影響のある産業について( )で示している。



	職業計	管理的職業従事者	専門的・技術的職業従事者	事務従事者	販売従事者	サービス職業従事者	保安職業従事者	生産工程従事者	輸送・機械運転従事者	建設・採掘従事者	運搬・清掃・包装等従事者	その他の職業
令和5年10月	1.27	0.90	2.35	0.36	1.57	2.98	5.94	2.02	2.09	4.41	0.98	0.05
令和6年10月	1.15	1.00	2.11	0.33	1.31	2.51	4.77	1.62	1.90	4.54	0.76	0.07
前年同月差	▲ 0.12	0.10	▲ 0.24	▲ 0.03	▲ 0.26	▲ 0.47	▲ 1.17	▲ 0.40	▲ 0.19	0.13	▲ 0.22	0.02

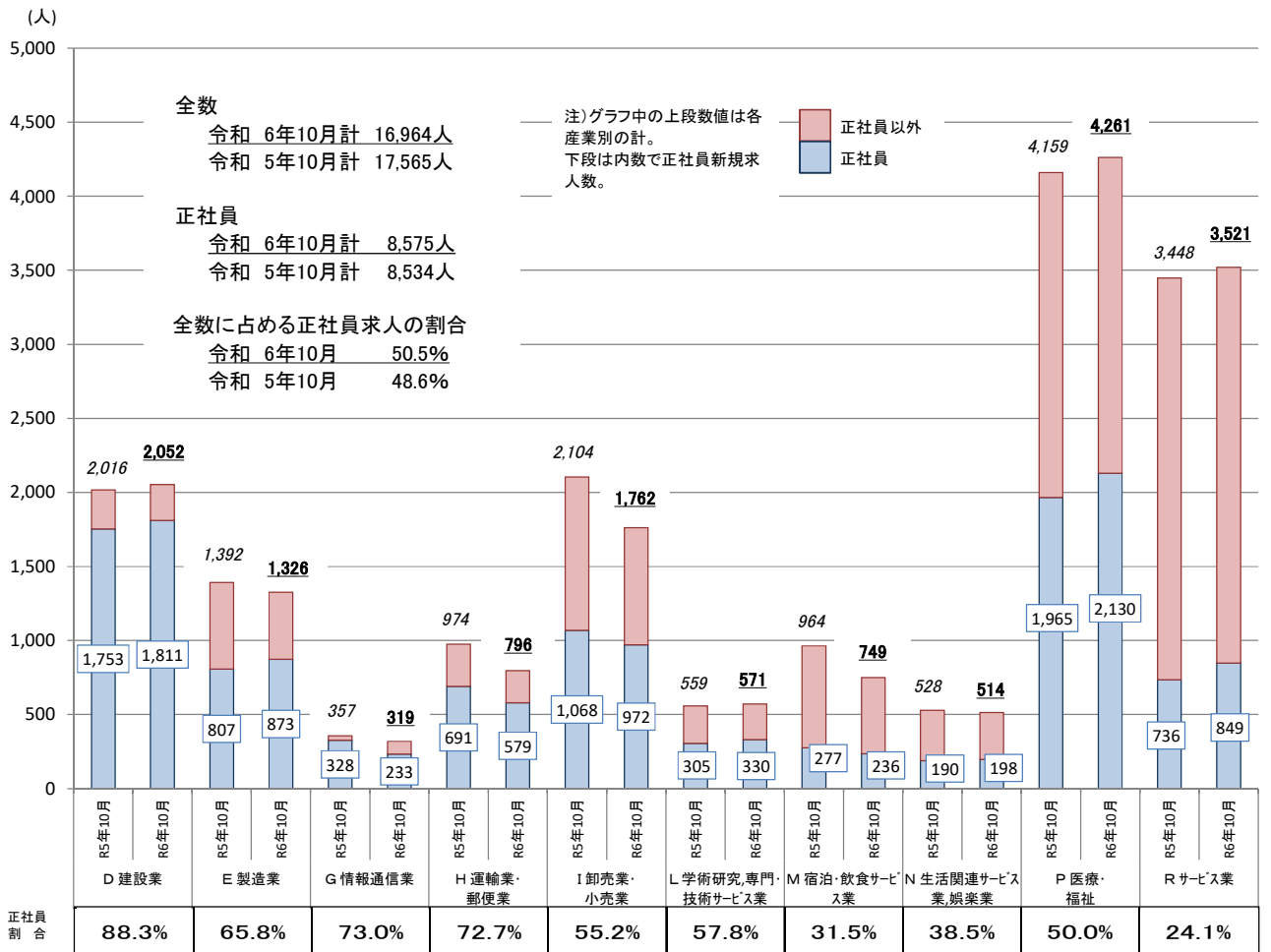
※令和5年4月内容より、平成21年12月改訂の「日本標準職業分類」に基づく区分を使用。

【第5表】 正社員の有効求人・有効求職及び有効求人倍率(原数値)



※「正社員」とは、パートタイム労働者、派遣労働者、臨時・季節労働者、契約社員、準社員、嘱託等の非正規社員以外の者である。  
 ※有効求職者は常用フルタイム有効求職者数。  
 ※常用フルタイム有効求職者数にはフルタイムの派遣労働者や契約社員を希望する者も含まれるため、厳密な意味での正社員有効求人倍率より低い値となる。  
 ※正社員有効求人倍率＝正社員有効求人数／常用フルタイム有効求職者数。

産業別新規求人状況(正社員)



※(注)令和6年4月以降については令和5年7月改定の「日本標準産業分類」に基づく区分、令和6年3月以前については平成25年10月改定の「日本標準産業分類」に基づく区分により表章したものを。

【第6表】 新規常用的フルタイム求職者の態様別状況

	常用計		在職者		離職者		うち事業主都合		うち自己都合		無業者	
	前年同月比	前年同月比	前年同月比	前年同月比	前年同月比	前年同月比	前年同月比	前年同月比	前年同月比	前年同月比	前年同月比	前年同月比
令和2年度月平均	5,330	▲ 5.0	1,733	▲ 13.2	3,317	0.1	1,020	14.5	2,161	▲ 5.6	279	▲ 7.8
3年度月平均	5,149	▲ 3.4	1,796	3.6	3,052	▲ 8.0	835	▲ 18.1	2,080	▲ 3.8	302	8.0
4年度月平均	5,193	0.9	1,757	▲ 2.1	3,113	2.0	802	▲ 4.0	2,164	4.1	322	6.8
5年度月平均	5,309	2.2	1,764	0.4	3,246	4.3	856	6.6	2,251	4.0	299	▲ 7.3
令和3年10月	5,089	▲ 9.5	1,675	0.5	3,109	▲ 14.2	844	▲ 25.1	2,142	▲ 9.2	305	▲ 9.0
4年10月	5,066	▲ 0.5	1,634	▲ 2.4	3,133	0.8	794	▲ 5.9	2,216	3.5	299	▲ 2.0
11月	4,553	▲ 4.3	1,585	▲ 5.9	2,723	▲ 3.3	594	▲ 17.0	2,002	0.4	245	▲ 4.3
12月	3,866	▲ 10.0	1,444	▲ 9.6	2,192	▲ 10.3	557	▲ 18.3	1,538	▲ 6.8	230	▲ 9.4
5年1月	5,753	1.2	2,214	▲ 4.5	3,255	5.3	816	▲ 1.6	2,301	7.8	284	3.6
2月	5,503	3.4	2,258	▲ 1.5	2,933	7.3	686	6.5	2,106	7.2	312	6.1
3月	5,761	▲ 0.6	2,168	▲ 5.0	3,192	2.9	808	▲ 1.2	2,228	3.5	401	▲ 2.9
4月	6,602	1.4	1,677	1.4	4,571	3.4	1,463	2.9	2,831	3.4	354	▲ 18.6
5月	5,597	3.2	1,640	▲ 3.5	3,609	6.3	998	7.8	2,442	6.6	348	5.8
6月	5,184	▲ 1.6	1,690	▲ 1.2	3,198	0.1	796	▲ 7.4	2,282	3.9	296	▲ 17.8
7月	5,056	9.9	1,658	8.6	3,131	11.7	844	17.7	2,161	10.2	267	▲ 1.8
8月	5,106	2.3	1,667	2.1	3,160	4.2	774	3.1	2,256	5.1	279	▲ 14.2
9月	5,146	2.5	1,756	12.3	3,105	0.7	707	1.7	2,283	1.6	285	▲ 23.8
10月	5,350	5.6	1,658	1.5	3,370	7.6	843	6.2	2,396	8.1	322	7.7
11月	4,553	0.0	1,474	▲ 7.0	2,814	3.3	721	21.4	1,983	▲ 0.9	265	8.2
12月	4,201	8.7	1,441	▲ 0.2	2,542	16.0	716	28.5	1,739	13.1	218	▲ 5.2
6年1月	5,828	1.3	2,195	▲ 0.9	3,337	2.5	879	7.7	2,323	1.0	296	4.2
2月	5,629	2.3	2,250	▲ 0.4	3,105	5.9	802	16.9	2,166	2.8	274	▲ 12.2
3月	5,454	▲ 5.3	2,066	▲ 4.7	3,009	▲ 5.7	723	▲ 10.5	2,145	▲ 3.7	379	▲ 5.5
4月	6,854	3.8	1,691	0.8	4,766	4.3	1,582	8.1	2,867	1.3	397	12.1
5月	5,601	0.1	1,647	0.4	3,599	▲ 0.3	1,013	1.5	2,428	▲ 0.6	355	2.0
6月	4,815	▲ 7.1	1,626	▲ 3.8	2,897	▲ 9.4	733	▲ 7.9	2,033	▲ 10.9	292	▲ 1.4
7月	5,083	0.5	1,651	▲ 0.4	3,150	0.6	875	3.7	2,141	▲ 0.9	282	5.6
8月	4,684	▲ 8.3	1,507	▲ 9.6	2,918	▲ 7.7	663	▲ 14.3	2,121	▲ 6.0	259	▲ 7.2
9月	4,692	▲ 8.8	1,548	▲ 11.8	2,870	▲ 7.6	632	▲ 10.6	2,136	▲ 6.4	274	▲ 3.9
10月	5,348	▲ 0.0	1,661	0.2	3,378	0.2	949	12.6	2,300	▲ 4.0	309	▲ 4.0

\* 事業主都合には雇用期間満了等も含む。

【別表1-1】

一般職業紹介状況(新規学卒者を除きパートタイムを含む)

年 月	項 目	6年10月			6年9月	5年10月
			対前年同月 増減率、差 (%、ポイント)	季節調整値 対前月 増減率、差 (%、ポイント)		
全	1 月間有効求職者数 (人)	36,409	▲ 0.1	▲ 0.3	35,821	36,455
	2 新規求職申込件数 (件)	8,173	0.5	5.3	7,166	8,131
	3 月間有効求人数 (人)	45,481	▲ 8.5	▲ 0.5	44,043	49,681
	4 新規求人数 (人)	16,964	▲ 3.4	▲ 4.3	15,046	17,565
	5 就職件数 (件)	2,180	▲ 4.6	—	1,997	2,284
	6 充足件数 (件)	2,160	▲ 6.1	—	2,013	2,300
	7 有効求人倍率(3/1) (倍)	1.25	▲ 0.11	—	1.23	1.36
	同 季節調整値 (倍)	1.22	—	0.00	1.22	1.33
	8 新規求人倍率(4/2) (倍)	2.08	▲ 0.08	—	2.10	2.16
	同 季節調整値 (倍)	1.88	—	▲ 0.19	2.07	2.01
9 就職率(5/2×100) (%)	26.7	▲ 1.4	—	27.9	28.1	
10 充足率(6/4×100) (%)	12.7	▲ 0.4	—	13.4	13.1	
常 用	11 月間有効求職者数 (人)	36,259	▲ 0.1		35,682	36,305
	12 新規求職申込件数 (件)	8,134	0.5		7,143	8,091
	13 月間有効求人数 (人)	41,849	▲ 9.5		40,683	46,259
	14 新規求人数 (人)	15,419	▲ 4.3		13,855	16,110
	15 就職件数 (件)	2,004	▲ 6.2		1,847	2,136
	16 充足件数 (件)	2,005	▲ 6.9		1,857	2,153
	17 有効求人倍率(13/11) (倍)	1.15	▲ 0.12		1.14	1.27
	18 新規求人倍率(14/12) (倍)	1.90	▲ 0.09		1.94	1.99
	19 就職率(15/12×100) (%)	24.6	▲ 1.8		25.9	26.4
	20 充足率(16/14×100) (%)	13.0	▲ 0.4		13.4	13.4

\* 季節調整値は、毎年2月に季節調整替えを行い、過去の数値が変更される。

有効求人倍率＝有効求人数／有効求職者数、新規求人倍率＝新規求人数／新規求職申込件数

【別表1-2】

## 雇用形態別常用職業紹介状況(新規学卒者を除く)

年 月		6年10月		6年9月	5年10月
			対前年同月 増減率、差 (%、ポイント)		
項 目					
パート タイム を除く 常用	1 月間有効求職者数 (人)	23,309	▲ 1.4	23,051	23,637
	2 新規求職申込件数 (件)	5,348	▲ 0.0	4,692	5,350
	3 月間有効求人数 (人)	30,004	▲ 9.4	29,226	33,120
	4 新規求人数 (人)	10,840	▲ 5.3	10,249	11,450
	5 就職件数 (件)	1,230	▲ 5.0	1,117	1,295
	6 充足件数 (件)	1,206	▲ 8.5	1,129	1,318
	7 有効求人倍率(3/1) (倍)	1.29	▲ 0.11	1.27	1.40
	8 新規求人倍率(4/2) (倍)	2.03	▲ 0.11	2.18	2.14
	9 就職率(5/2×100) (%)	23.0	▲ 1.2	23.8	24.2
	10 充足率(6/4×100) (%)	11.1	▲ 0.4	11.0	11.5
正 社 員	11 月間有効求人数 (人)	23,849	▲ 6.5	23,073	25,516
	12 新規求人数 (人)	8,575	0.5	8,345	8,534
	13 就職件数 (件)	996	▲ 2.0	898	1,016
	14 充足件数 (件)	953	▲ 7.7	886	1,032
	15 有効求人倍率(11/1) (倍)	1.02	▲ 0.06	1.00	1.08
	16 充足率(14/12×100) (%)	11.1	▲ 1.0	10.6	12.1
常用 的 パ ー ト タ イ ム	17 月間有効求職者数 (人)	12,950	2.2	12,631	12,668
	18 新規求職申込件数 (件)	2,786	1.6	2,451	2,741
	19 月間有効求人数 (人)	11,845	▲ 9.8	11,457	13,139
	20 新規求人数 (人)	4,579	▲ 1.7	3,606	4,660
	21 就職件数 (件)	774	▲ 8.0	730	841
	22 充足件数 (件)	799	▲ 4.3	728	835
	23 有効求人倍率(19/17) (倍)	0.91	▲ 0.13	0.91	1.04
	24 新規求人倍率(20/18) (倍)	1.64	▲ 0.06	1.47	1.70
	25 就職率(21/18×100) (%)	27.8	▲ 2.9	29.8	30.7
	26 充足率(22/20×100) (%)	17.4	▲ 0.5	20.2	17.9

\* 正社員の有効求人倍率は正社員の月間有効求人数をパートタイムを除く常用の月間有効求職者数で除して算出しているが、パートタイムを除く常用の月間有効求職者数には派遣労働者や契約社員を希望する者も含まれるため、厳密な意味での正社員有効求人倍率より低い値となる。



【別表2】

## 求職数・求人数・求人倍率の推移（季節調整値）

	月間有効求職者数		月間有効求人数		有効求人倍率		新規求職申込件数		新規求人数		新規求人倍率	
		前年度・前年比		前年度・前年比		前年度・前年差		前年度・前年比		前年度・前年比		前年度・前年差
令和元年度平均	34,106	▲ 1.9	53,568	▲ 8.7	1.57	▲ 0.12	8,248	▲ 4.0	18,663	▲ 10.0	2.26	▲ 0.15
令和2年度平均	34,941	2.4	42,057	▲ 21.5	1.20	▲ 0.37	7,854	▲ 4.8	15,104	▲ 19.1	1.92	▲ 0.34
令和3年度平均	35,468	1.5	47,139	12.1	1.33	0.13	7,754	▲ 1.3	16,779	11.1	2.16	0.24
令和4年度平均	35,679	0.6	49,780	5.6	1.40	0.07	7,900	1.9	17,588	4.8	2.23	0.07
令和5年度平均	36,246	1.6	48,641	▲ 2.3	1.34	▲ 0.06	8,061	2.0	17,010	▲ 3.3	2.11	▲ 0.12

令和元年平均	34,298	▲ 1.8	56,033	▲ 5.0	1.63	▲ 0.06	8,412	▲ 2.6	19,773	▲ 5.8	2.35	▲ 0.08
令和2年平均	34,450	0.4	43,295	▲ 22.7	1.26	▲ 0.37	7,809	▲ 7.2	15,180	▲ 23.2	1.94	▲ 0.41
令和3年平均	35,212	2.2	45,626	5.4	1.30	0.04	7,814	0.1	16,394	8.0	2.10	0.16
令和4年平均	35,974	2.2	49,445	8.4	1.37	0.07	7,835	0.3	17,442	6.4	2.23	0.13
令和5年平均	35,969	▲ 0.0	49,278	▲ 0.3	1.37	0.00	8,080	3.1	17,307	▲ 0.8	2.14	▲ 0.09

※年度平均・年平均は季節調整なし

		月間有効求職者数		月間有効求人数		有効求人倍率		新規求職申込件数		新規求人数		新規求人倍率	
			前月比		前月比		前月差		前月比		前月比		前月差
令和3年	10月	34,871	1.6	47,551	2.1	1.36	0.00	7,729	0.1	17,367	5.6	2.25	0.12
	11月	35,746	2.5	48,228	1.4	1.35	▲ 0.01	7,975	3.2	16,845	▲ 3.0	2.11	▲ 0.14
	12月	36,882	3.2	48,708	1.0	1.32	▲ 0.03	8,149	2.2	17,674	4.9	2.17	0.06
令和4年	1月	37,342	1.2	49,600	1.8	1.33	0.01	7,910	▲ 2.9	18,114	2.5	2.29	0.12
	2月	36,433	▲ 2.4	48,938	▲ 1.3	1.34	0.01	7,479	▲ 5.4	16,961	▲ 6.4	2.27	▲ 0.02
	3月	36,021	▲ 1.1	49,057	0.2	1.36	0.02	7,833	4.7	16,985	0.1	2.17	▲ 0.10
	4月	36,137	0.3	48,619	▲ 0.9	1.35	▲ 0.01	8,001	2.1	17,534	3.2	2.19	0.02
	5月	36,249	0.3	49,266	1.3	1.36	0.01	8,006	0.1	17,754	1.3	2.22	0.03
	6月	36,499	0.7	50,014	1.5	1.37	0.01	8,129	1.5	17,854	0.6	2.20	▲ 0.02
	7月	35,946	▲ 1.5	49,600	▲ 0.8	1.38	0.01	7,594	▲ 6.6	16,896	▲ 5.4	2.22	0.02
	8月	35,793	▲ 0.4	50,057	0.9	1.40	0.02	7,839	3.2	17,866	5.7	2.28	0.06
	9月	35,543	▲ 0.7	49,315	▲ 1.5	1.39	▲ 0.01	7,840	0.0	17,134	▲ 4.1	2.19	▲ 0.09
	10月	35,500	▲ 0.1	49,674	0.7	1.40	0.01	7,956	1.5	17,243	0.6	2.17	▲ 0.02
	11月	35,174	▲ 0.9	49,813	0.3	1.42	0.02	7,717	▲ 3.0	17,581	2.0	2.28	0.11
	12月	35,080	▲ 0.3	50,094	0.6	1.43	0.01	7,489	▲ 3.0	17,292	▲ 1.6	2.31	0.03
令和5年	1月	35,207	0.4	50,272	0.4	1.43	0.00	7,999	6.8	17,648	2.1	2.21	▲ 0.10
	2月	35,282	0.2	50,488	0.4	1.43	0.00	7,924	▲ 0.9	18,532	5.0	2.34	0.13
	3月	35,416	0.4	49,875	▲ 1.2	1.41	▲ 0.02	7,835	▲ 1.1	17,091	▲ 7.8	2.18	▲ 0.16
	4月	35,542	0.4	49,833	▲ 0.1	1.40	▲ 0.01	8,131	3.8	17,050	▲ 0.2	2.10	▲ 0.08
	5月	35,757	0.6	49,526	▲ 0.6	1.39	▲ 0.01	8,022	▲ 1.3	17,640	3.5	2.20	0.10
	6月	35,950	0.5	49,308	▲ 0.4	1.37	▲ 0.02	7,866	▲ 1.9	17,328	▲ 1.8	2.20	0.00
	7月	36,180	0.6	49,089	▲ 0.4	1.36	▲ 0.01	8,149	3.6	16,790	▲ 3.1	2.06	▲ 0.14
	8月	36,275	0.3	48,705	▲ 0.8	1.34	▲ 0.02	8,096	▲ 0.7	17,963	7.0	2.22	0.16
	9月	36,436	0.4	49,052	0.7	1.35	0.01	8,129	0.4	16,959	▲ 5.6	2.09	▲ 0.13
	10月	36,396	▲ 0.1	48,535	▲ 1.1	1.33	▲ 0.02	8,064	▲ 0.8	16,181	▲ 4.6	2.01	▲ 0.08
	11月	36,357	▲ 0.1	47,939	▲ 1.2	1.32	▲ 0.01	8,045	▲ 0.2	16,856	4.2	2.10	0.09
	12月	36,600	0.7	47,746	▲ 0.4	1.30	▲ 0.02	8,238	2.4	17,514	3.9	2.13	0.03
令和6年	1月	36,511	▲ 0.2	48,520	1.6	1.33	0.03	8,118	▲ 1.5	16,218	▲ 7.4	2.00	▲ 0.13
	2月	37,098	1.6	47,804	▲ 1.5	1.29	▲ 0.04	8,303	2.3	17,763	9.5	2.14	0.14
	3月	35,991	▲ 3.0	47,912	0.2	1.33	0.04	7,662	▲ 7.7	16,864	▲ 5.1	2.20	0.06
	4月	36,231	0.7	46,268	▲ 3.4	1.28	▲ 0.05	8,065	5.3	15,594	▲ 7.5	1.93	▲ 0.27
	5月	36,946	2.0	45,944	▲ 0.7	1.24	▲ 0.04	8,215	1.9	16,086	3.2	1.96	0.03
	6月	37,036	0.2	45,111	▲ 1.8	1.22	▲ 0.02	7,777	▲ 5.3	15,270	▲ 5.1	1.96	0.00
	7月	36,780	▲ 0.7	44,890	▲ 0.5	1.22	0.00	7,858	1.0	15,381	0.7	1.96	0.00
	8月	36,885	0.3	44,900	0.0	1.22	0.00	8,009	1.9	16,232	5.5	2.03	0.07
	9月	36,392	▲ 1.3	44,398	▲ 1.1	1.22	0.00	7,601	▲ 5.1	15,734	▲ 3.1	2.07	0.04
	10月	36,278	▲ 0.3	44,156	▲ 0.5	1.22	0.00	8,001	5.3	15,058	▲ 4.3	1.88	▲ 0.19

※令和6年2月季節調整





【別表5】

## 正社員の職業紹介状況

新規学卒関係及び一般日雇関係を除く

	月間有効求職者数			月間有効求人数			新規求職申込件数			新規求人数			就職件数			充足数			有効求人倍率			就職率			充足率		
	全数	常用 フルタイム	対前年 同月比	全数	常用 フルタイム	対前年 同月比	全数	正社員	対前年 同月比	全数	正社員	対前年 同月比	全数	正社員	対前年 同月比	全数	正社員	対前年 同月比	全数	正社員	対前年 同月比	全数	正社員	対前年 同月比	全数	正社員	対前年 同月比
令和元年度月平均	34,106	22,717	▲ 2.7	53,568	25,357	▲ 5.9	8,248	5,613	▲ 4.8	18,663	8,686	▲ 7.4	2,689	1,176	▲ 10.6	2,728	1,166	▲ 11.0	1,57	1.12	32.6	20.9	14.6	13.4			
2年度月平均	34,941	23,391	3.0	42,057	21,640	▲ 14.7	7,854	5,330	▲ 5.0	15,104	7,540	▲ 13.2	2,267	983	▲ 15.7	2,324	983	▲ 15.7	1.20	0.93	28.9	18.3	15.4	13.0			
3年度月平均	35,468	23,219	▲ 0.7	47,139	24,031	11.1	7,754	5,149	▲ 3.4	16,779	8,329	10.5	2,260	966	▲ 1.1	2,314	970	▲ 1.3	1.33	1.03	29.1	18.8	13.8	11.6			
4年度月平均	35,679	23,023	▲ 0.8	49,780	24,858	3.4	7,900	5,193	0.9	17,588	8,594	3.2	2,237	969	0.3	2,268	958	▲ 1.3	1.40	1.08	28.3	18.7	12.9	11.1			
5年度月平均	36,246	23,454	1.9	48,641	24,450	▲ 1.6	8,062	5,309	2.2	17,010	8,413	▲ 2.1	2,246	956	▲ 1.4	2,277	953	▲ 0.5	1.34	1.04	27.9	18.0	13.4	11.3			
令和3年10月	34,885	22,836	▲ 7.8	48,786	25,382	12.1	7,688	5,089	▲ 9.5	19,305	9,672	16.8	2,207	989	▲ 7.0	2,258	960	▲ 7.6	1.40	1.11	28.7	19.0	11.7	9.9			
4年10月	35,344	22,831	0.0	50,539	25,418	0.1	7,682	5,066	▲ 0.5	18,606	9,070	▲ 8.2	2,130	990	2.2	2,198	987	2.8	1.43	1.11	27.7	19.5	11.8	10.9			
11月	34,505	22,291	▲ 3.3	50,289	25,524	2.4	6,744	4,553	▲ 4.3	17,681	8,712	10.4	2,042	990	0.9	2,060	949	▲ 3.9	1.46	1.15	30.3	21.7	11.7	10.9			
12月	32,242	20,972	▲ 5.9	49,802	24,840	0.3	5,642	3,866	▲ 10.0	16,223	8,077	▲ 1.9	1,843	784	▲ 13.8	1,872	785	▲ 11.9	1.54	1.18	32.7	20.3	11.5	9.7			
5年1月	33,019	21,702	▲ 5.6	51,092	25,201	1.7	8,665	5,753	1.2	19,363	9,161	▲ 2.1	1,697	778	▲ 1.7	1,723	788	▲ 1.7	1.55	1.16	19.6	13.5	8.9	8.6			
2月	34,702	22,567	▲ 3.9	53,142	25,208	1.6	8,591	5,503	3.4	20,075	8,651	11.5	2,470	988	7.5	2,483	975	7.3	1.53	1.12	28.8	18.0	12.4	11.3			
3月	36,664	23,725	▲ 3.0	52,602	25,367	1.3	8,739	5,761	▲ 0.6	17,314	8,399	▲ 3.8	3,366	1,190	2.3	3,407	1,197	2.2	1.43	1.07	38.5	20.7	19.7	14.3			
4月	37,758	24,157	▲ 1.9	49,273	24,320	1.3	10,596	6,602	1.4	16,342	8,147	▲ 3.9	2,338	985	▲ 1.7	2,406	1,012	▲ 0.4	1.30	1.01	22.1	14.9	14.7	12.4			
5月	38,434	24,412	▲ 1.1	47,679	23,910	▲ 0.3	8,831	5,597	3.2	16,827	8,175	3.0	2,344	1,001	▲ 3.1	2,404	998	▲ 0.5	1.24	0.98	26.5	17.9	14.3	12.2			
6月	37,820	24,056	▲ 0.7	47,738	24,348	▲ 1.9	7,747	5,184	▲ 1.6	17,160	8,962	▲ 2.1	2,477	1,074	1.8	2,517	1,050	1.3	1.26	1.01	32.0	20.7	14.7	11.7			
7月	36,104	23,345	1.5	47,414	24,096	▲ 1.8	7,362	5,056	9.9	16,176	7,914	▲ 4.8	2,041	919	1.5	2,063	917	3.0	1.31	1.03	27.7	18.2	12.8	11.6			
8月	35,687	23,400	2.1	47,980	24,603	▲ 0.3	7,430	5,106	2.3	17,088	8,527	1.5	1,913	900	▲ 1.5	1,978	910	3.6	1.34	1.05	25.7	17.6	11.6	10.7			
9月	35,928	23,485	3.3	48,480	24,887	0.6	7,763	5,146	2.5	17,261	9,211	5.1	2,162	966	▲ 3.6	2,177	943	▲ 4.4	1.35	1.06	27.9	18.8	12.6	10.2			
10月	36,455	23,637	3.5	49,681	25,516	0.4	8,131	5,350	5.6	17,565	8,534	▲ 5.9	2,284	1,016	2.6	2,300	1,032	4.6	1.36	1.08	28.1	19.0	13.1	12.1			
11月	35,438	22,922	2.8	48,553	24,774	▲ 2.9	6,909	4,553	0.0	16,405	7,879	▲ 9.6	2,101	900	▲ 9.1	2,116	883	▲ 7.0	1.37	1.08	30.4	19.8	12.9	11.2			
12月	33,617	21,862	4.2	47,699	24,097	▲ 3.0	6,196	4,201	8.7	16,112	8,440	4.5	1,900	880	12.2	1,913	881	12.2	1.42	1.10	30.7	20.9	11.9	10.4			
6年1月	34,298	22,428	3.3	49,025	23,990	▲ 4.8	8,817	5,828	1.3	18,224	8,114	▲ 11.4	1,700	778	0.0	1,697	765	▲ 2.9	1.43	1.07	19.3	13.3	9.3	9.4			
2月	36,341	23,619	4.7	50,648	24,340	▲ 3.4	8,770	5,629	2.3	18,344	8,319	▲ 3.8	2,524	970	▲ 1.8	2,557	969	▲ 0.6	1.39	1.03	28.8	17.2	13.9	11.6			
3月	37,067	24,130	1.7	49,522	24,524	▲ 3.3	8,186	5,454	▲ 5.3	16,611	8,734	4.0	3,163	1,077	▲ 9.5	3,190	1,079	▲ 9.9	1.34	1.02	38.6	19.7	12.4	12.4			
4月	38,774	24,817	2.7	46,032	23,472	▲ 3.5	11,096	6,854	3.8	15,366	7,378	▲ 9.4	2,298	968	▲ 1.7	2,378	971	▲ 4.1	1.19	0.95	20.7	14.1	15.5	13.2			
5月	39,599	25,114	2.9	44,515	23,062	▲ 3.5	8,848	5,601	0.1	15,928	7,867	▲ 3.8	2,413	1,012	1.1	2,460	1,016	1.8	1.12	0.92	27.3	18.1	15.8	12.9			
6月	38,577	24,406	1.5	43,212	22,587	▲ 7.2	7,191	4,815	▲ 7.1	14,774	7,987	▲ 10.9	2,183	933	▲ 13.1	2,154	906	▲ 13.7	1.12	0.93	30.4	19.4	14.6	11.3			
7月	37,133	23,874	2.3	43,849	23,066	▲ 4.3	7,603	5,083	0.5	15,809	7,870	▲ 0.6	2,121	974	6.0	2,120	946	3.2	1.18	0.97	27.9	19.2	13.4	12.0			
8月	36,103	23,318	▲ 0.4	43,710	22,630	▲ 8.0	7,025	4,684	▲ 8.3	15,445	7,534	▲ 11.6	1,821	798	▲ 11.3	1,843	810	▲ 11.0	1.21	0.97	25.9	17.0	11.9	10.8			
9月	35,821	23,051	▲ 1.8	44,043	23,073	▲ 7.3	7,166	4,692	▲ 8.8	15,046	8,345	▲ 9.4	1,997	898	▲ 7.0	2,013	886	▲ 6.0	1.23	1.00	27.9	19.1	13.4	10.6			
10月	36,409	23,309	▲ 1.4	45,481	23,849	▲ 6.5	8,173	5,348	▲ 0.0	16,964	8,575	0.5	2,180	996	▲ 2.0	2,160	953	▲ 7.7	1.25	1.02	26.7	18.6	12.7	11.1			

(注) 1. 正社員有効求人倍率＝正社員月間有効求人数÷常用フルタイム月間有効求職者数、なお、常用フルタイム有効求職者にはフルタイムの派遣労働者や契約社員を希望する者も含まれるため

2. 厳密な意味での正社員有効求人倍率より低い値となる

3. 就職率＝就職件数÷新規求職申込件数 充足率＝充足数÷新規求人数

表中の各数値は原数値



【別表8】

## 安定所別有効求人倍率の推移

ハローワーク名	局 計	仙台圏			沿岸部		県南部		県北部		
		仙 台	(大 和)	塩 釜	石 巻	気仙沼	大河原	(白 石)	古 川	築 館	迫
令和元年度平均	1.57	1.76	1.88	1.01	1.72	1.62	0.90	1.16	1.22	2.00	0.91
2年度平均	1.20	1.28	1.24	0.83	1.60	1.40	0.72	0.96	1.02	1.52	0.82
3年度平均	1.33	1.44	1.49	0.84	1.60	1.43	0.78	1.16	1.15	2.02	0.86
4年度平均	1.40	1.59	1.58	0.82	1.52	1.34	0.76	1.18	1.14	1.54	0.93
5年度平均	1.34	1.55	1.44	0.78	1.37	1.20	0.70	1.31	1.10	1.44	0.90
令和5年10月	1.36	1.56	1.48	0.80	1.36	1.20	0.68	1.45	1.09	1.54	0.96
11月	1.37	1.56	1.51	0.78	1.47	1.19	0.68	1.45	1.12	1.51	0.93
12月	1.42	1.60	1.59	0.85	1.54	1.32	0.73	1.32	1.22	1.56	0.99
6年1月	1.43	1.62	1.58	0.90	1.59	1.27	0.70	1.28	1.20	1.60	0.97
2月	1.39	1.58	1.48	0.83	1.54	1.19	0.81	1.27	1.16	1.36	0.97
3月	1.34	1.55	1.37	0.73	1.40	1.21	0.69	1.27	1.07	1.40	0.88
4月	1.19	1.38	1.27	0.66	1.20	1.06	0.59	1.10	0.96	1.20	0.78
5月	1.12	1.31	1.20	0.63	1.10	1.02	0.57	1.02	0.90	1.23	0.74
6月	1.12	1.31	1.21	0.65	1.15	0.97	0.56	1.05	0.89	1.10	0.72
7月	1.18	1.36	1.38	0.69	1.23	1.09	0.62	1.19	0.90	1.20	0.79
8月	1.21	1.37	1.42	0.74	1.27	1.16	0.66	1.27	0.91	1.31	0.82
9月	1.23	1.38	1.43	0.73	1.30	1.24	0.68	1.23	1.00	1.31	0.87
10月	1.25	1.43	1.42	0.71	1.28	1.19	0.61	1.24	1.02	1.34	0.88

※原数値

※( )は出張所

【別表9】

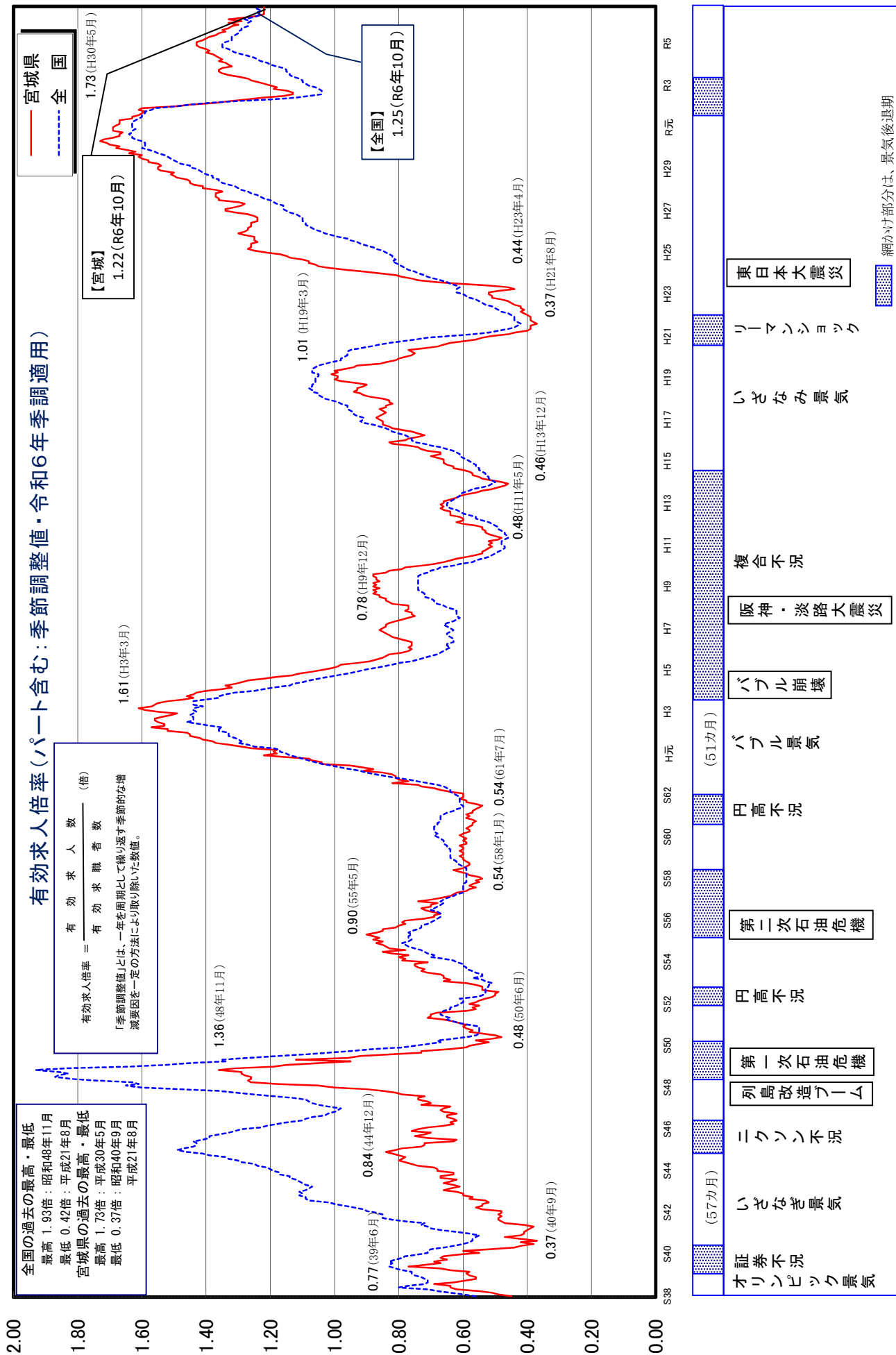
## 東北ブロック求人倍率の推移

局名	全国		東北		宮城		青森	岩手	秋田	山形	福島
	新規	有効	新規	有効	新規	有効	有効	有効	有効	有効	有効
令和元年度平均	2.35	1.55	2.00	1.43	2.26	1.57	1.20	1.33	1.30	1.52	1.44
2年度平均	1.90	1.10	1.79	1.14	1.92	1.20	0.95	1.06	1.34	1.54	1.45
3年度平均	2.08	1.16	2.04	1.30	2.16	1.33	1.09	1.26	1.49	1.35	1.32
4年度平均	2.30	1.31	2.11	1.39	2.23	1.40	1.18	1.32	1.49	1.57	1.43
5年度平均	2.28	1.29	1.97	1.30	2.11	1.34	1.17	1.22	1.32	1.38	1.37
令和5年10月	2.25	1.29	1.96	1.30	2.01	1.33	1.17	1.22	1.32	1.37	1.39
11月	2.25	1.27	1.92	1.29	2.10	1.32	1.16	1.21	1.29	1.33	1.38
12月	2.25	1.27	1.93	1.28	2.13	1.30	1.15	1.21	1.28	1.35	1.35
6年1月	2.28	1.27	1.93	1.26	2.00	1.33	1.16	1.18	1.28	1.30	1.30
2月	2.26	1.26	1.91	1.26	2.14	1.29	1.15	1.19	1.27	1.32	1.30
3月	2.38	1.28	2.02	1.28	2.20	1.33	1.13	1.22	1.31	1.32	1.34
4月	2.17	1.26	1.91	1.26	1.93	1.28	1.13	1.22	1.32	1.33	1.30
5月	2.16	1.24	1.85	1.23	1.96	1.24	1.10	1.21	1.30	1.32	1.26
6月	2.26	1.23	1.84	1.21	1.96	1.22	1.10	1.16	1.24	1.28	1.24
7月	2.22	1.24	1.95	1.22	1.96	1.22	1.12	1.19	1.24	1.30	1.25
8月	2.32	1.23	2.01	1.23	2.03	1.22	1.12	1.21	1.24	1.37	1.24
9月	2.22	1.24	1.86	1.23	2.07	1.22	1.11	1.20	1.27	1.37	1.25
10月	2.24	1.25	1.88	1.22	1.88	1.22	1.09	1.18	1.24	1.37	1.25

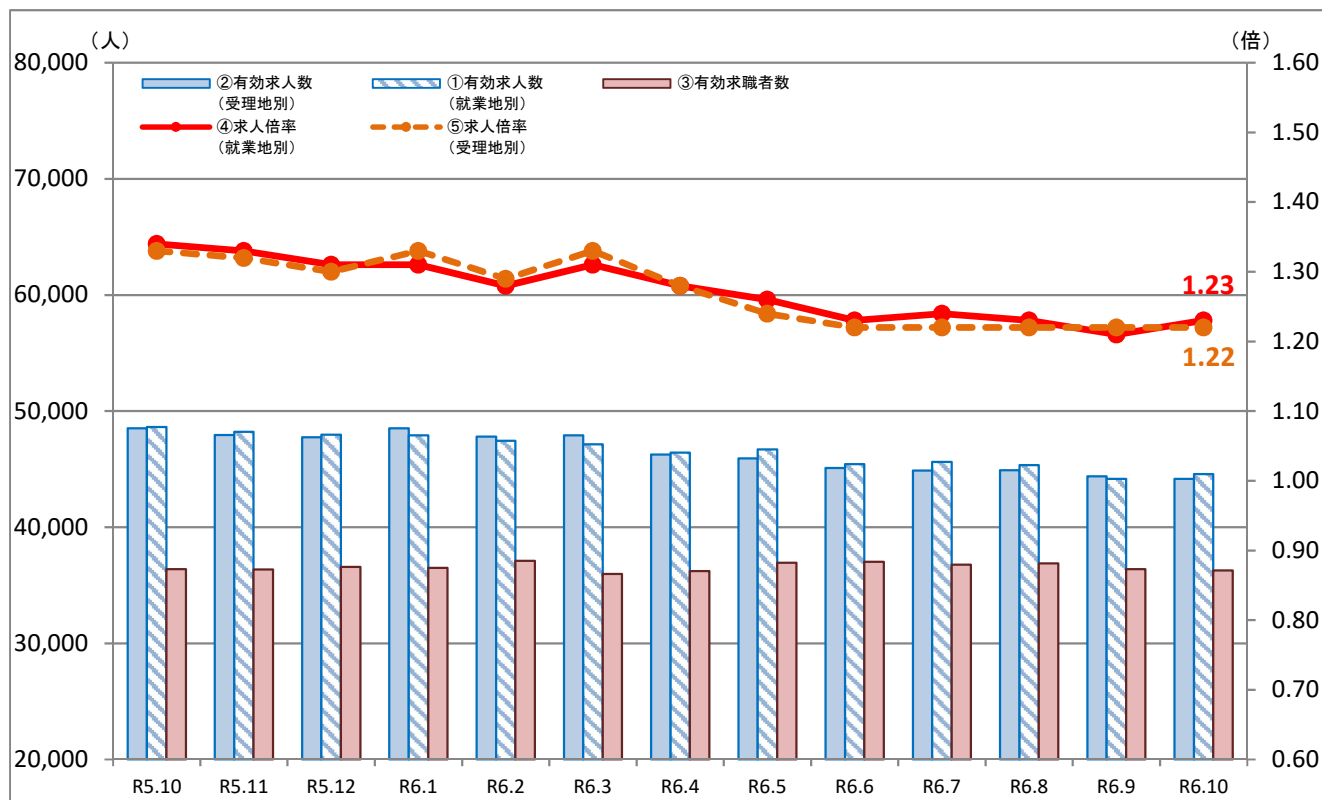
※表中の「新規」は新規求人倍率、「有効」は有効求人倍率

※求人倍率の年度平均は原数値、各月は季節調整値(令和6年2月季節調整)

# 【別表10】 有効求人倍率の長期推移



【別表11】 受理地別・就業地別有効求人倍率等の推移



	①有効求人人数 (就業地別)	②有効求人人数 (受埋地別)	差分 (①-②)	③有効求職者数	④求人倍率 (就業地別)	⑤求人倍率 (受埋地別)	差分 (④-⑤)
R5.10	48,620	48,535	85	36,396	1.34	1.33	0.01
R5.11	48,223	47,939	284	36,357	1.33	1.32	0.01
R5.12	47,958	47,746	212	36,600	1.31	1.30	0.01
R6.1	47,905	48,520	-615	36,511	1.31	1.33	-0.02
R6.2	47,455	47,804	-349	37,098	1.28	1.29	-0.01
R6.3	47,150	47,912	-762	35,991	1.31	1.33	-0.02
R6.4	46,440	46,268	172	36,231	1.28	1.28	0.00
R6.5	46,715	45,944	771	36,946	1.26	1.24	0.02
R6.6	45,430	45,111	319	37,036	1.23	1.22	0.01
R6.7	45,622	44,890	732	36,780	1.24	1.22	0.02
R6.8	45,343	44,900	443	36,885	1.23	1.22	0.01
R6.9	44,169	44,398	-229	36,392	1.21	1.22	-0.01
R6.10	44,592	44,156	436	36,278	1.23	1.22	0.01

※各数値は季節調整値(R6年季調値適用)