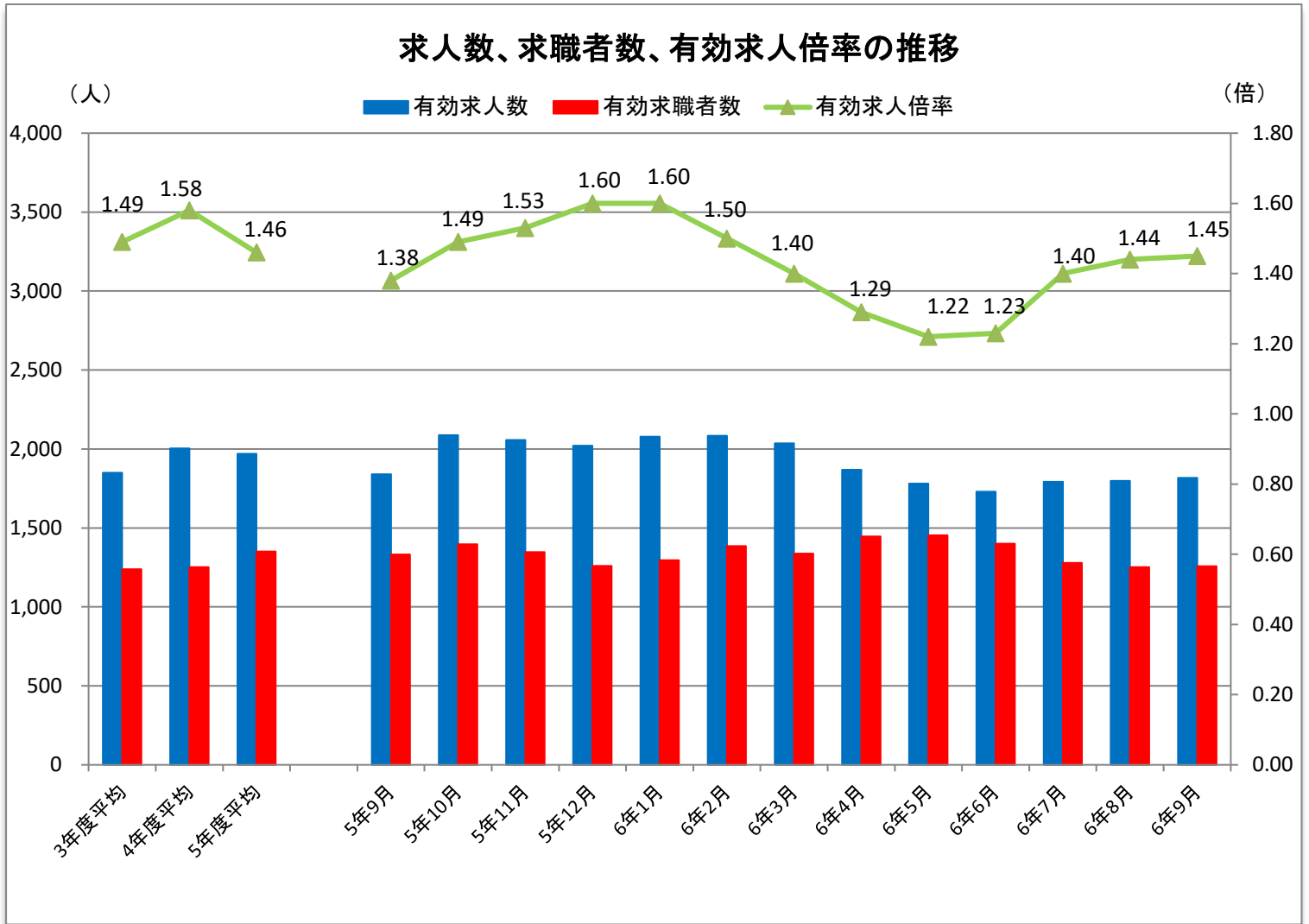
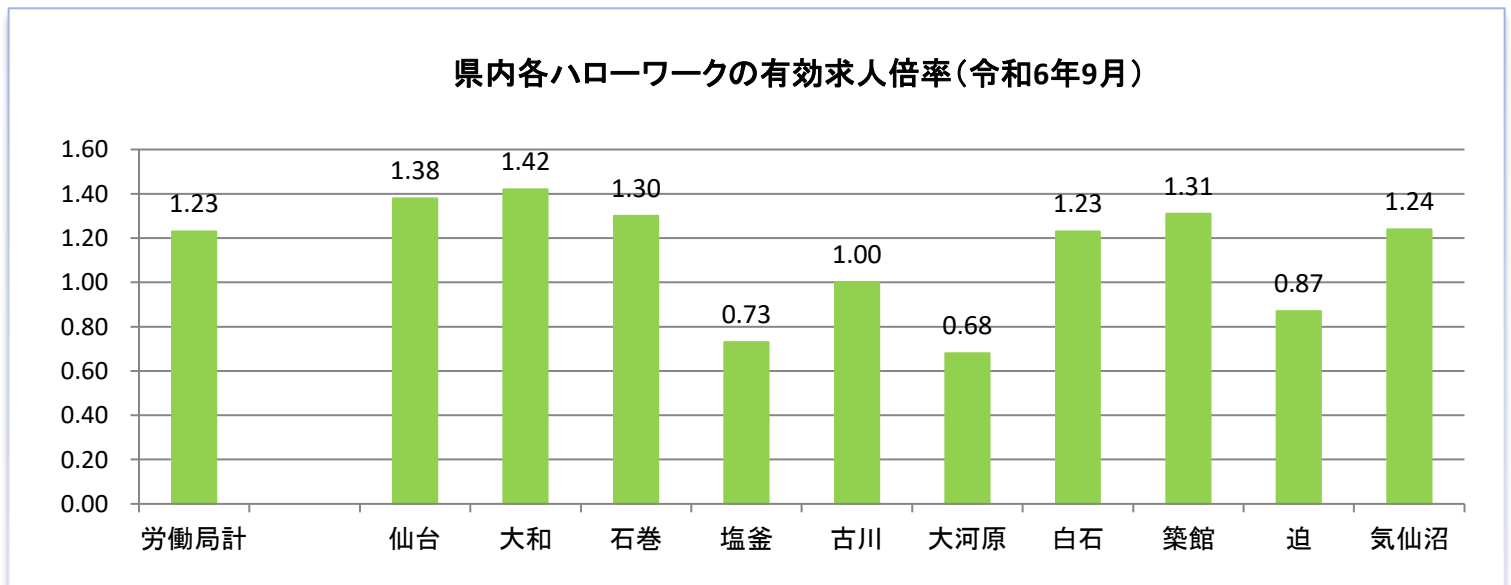


ハローワーク大和

管内の雇用状況（令和6年9月内容）



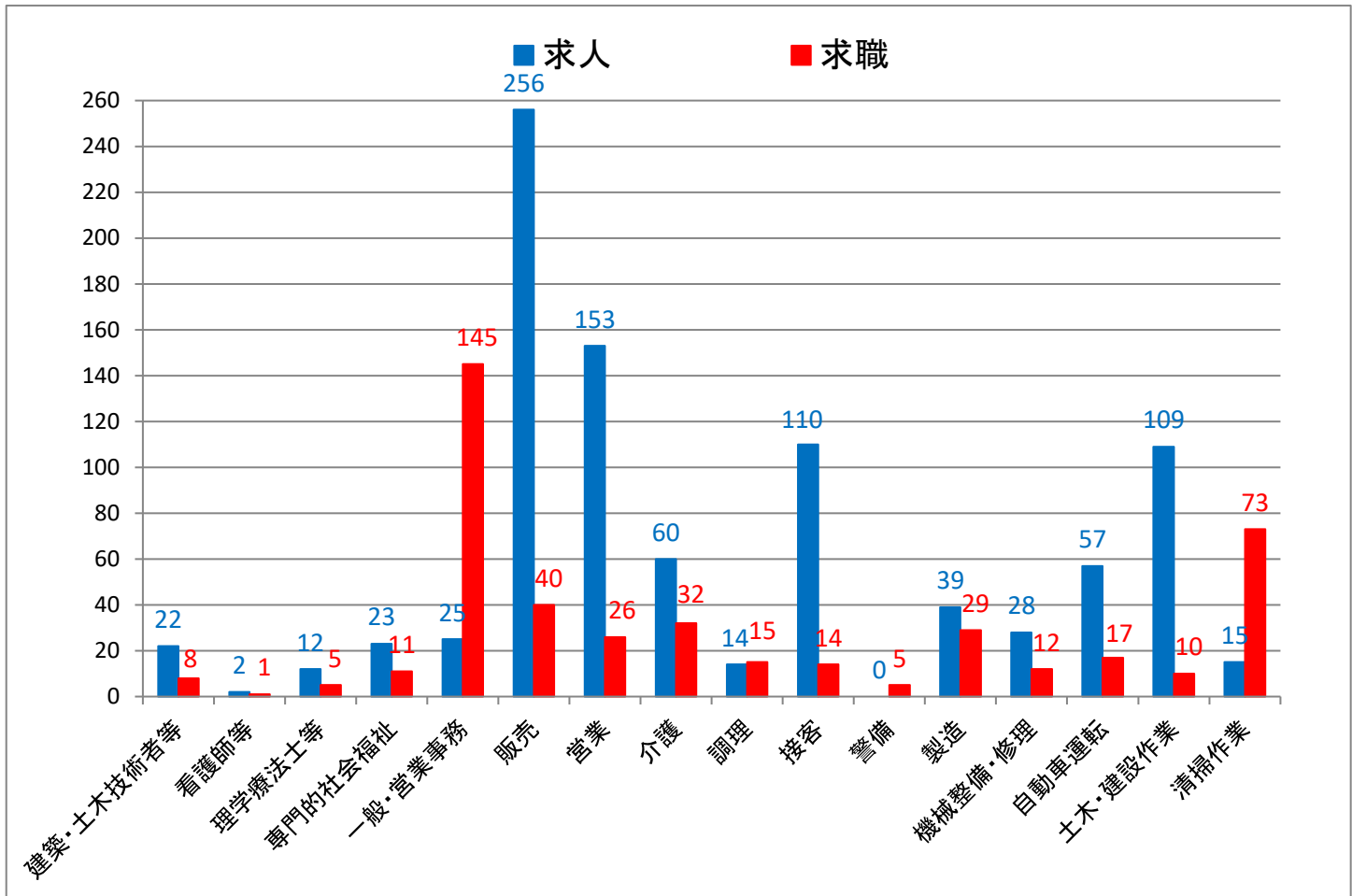
※有効求人倍率は、仕事を探す人一人に対して何人分の求人があるかを示しています。1倍を超えると求人の方が多く、下回ると仕事を探している人の方が多いということになります。
 ※令和3年9月から月間有効求職者数は、オンライン登録者を除くハローワーク利用登録者のみ計上していますので、下記の有効求人倍率と異なる場合があります。



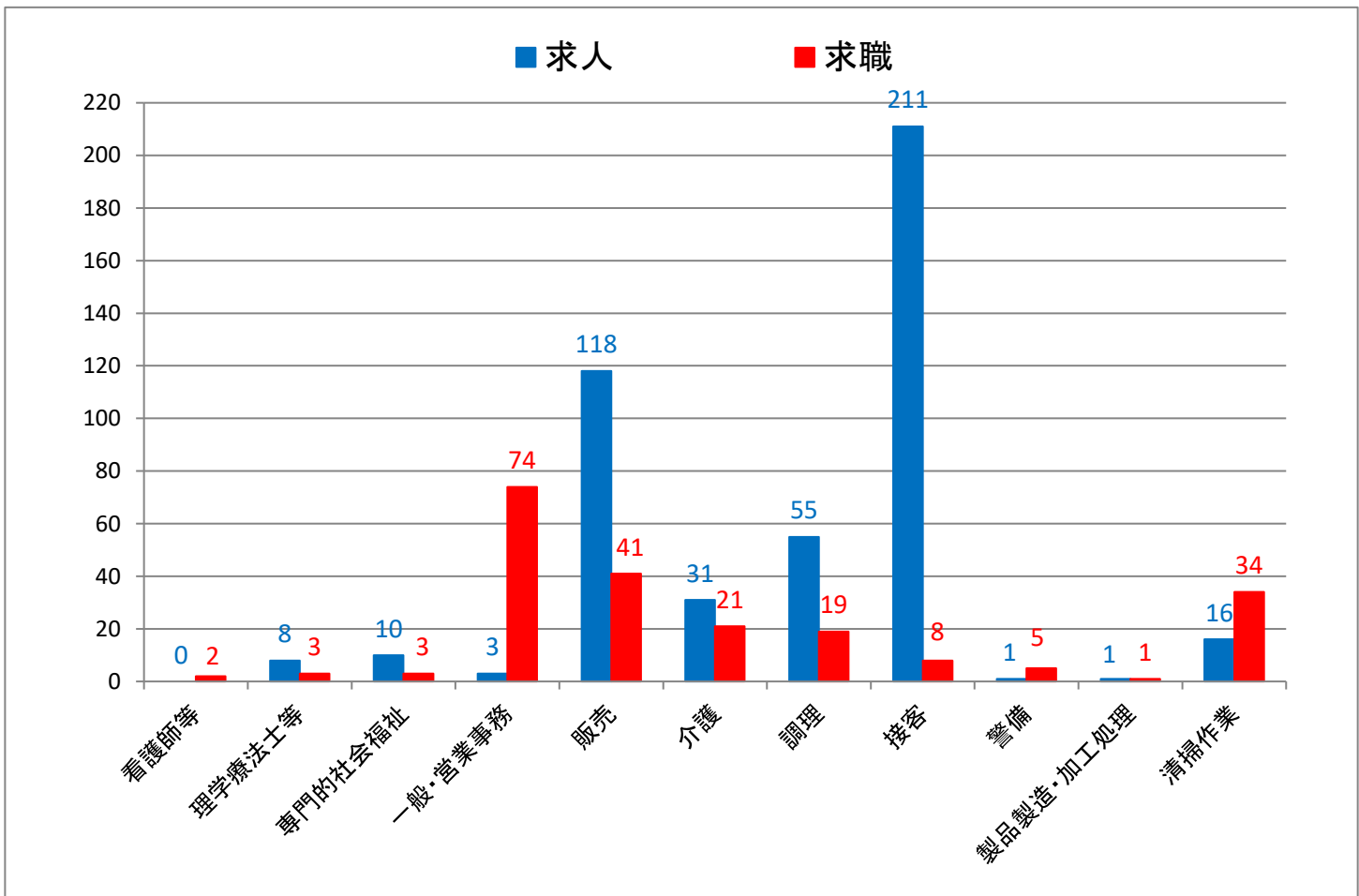
※宮城労働局が公表している県内各ハローワークの有効求人倍率における月間有効求職者数は、ハローワーク利用登録者にオンライン登録者を加えて計上しています。

主な職種の求人・求職バランス表(令和6年9月内容)

(常用フルタイム)

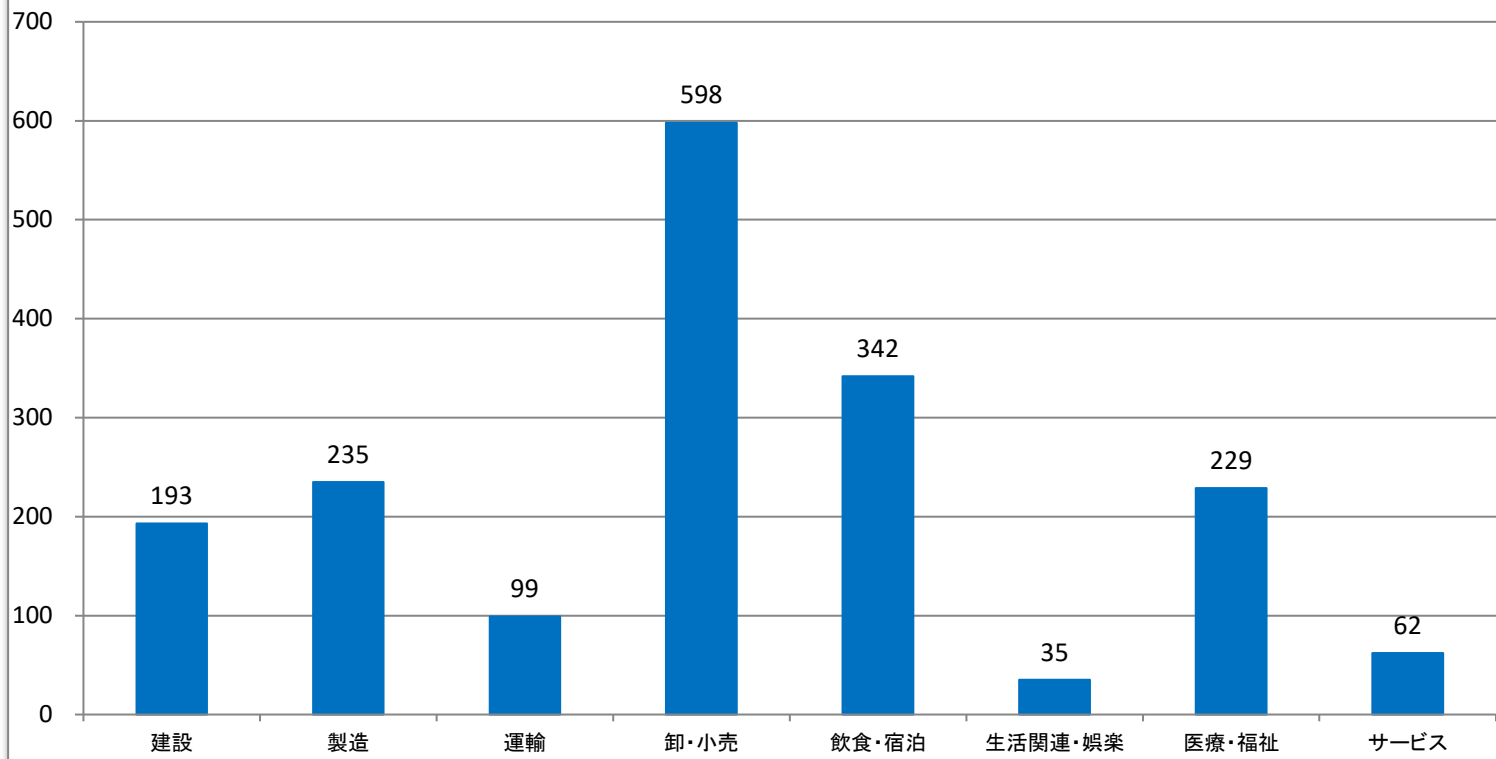


(常用パートタイム)



主な産業の新規求人数

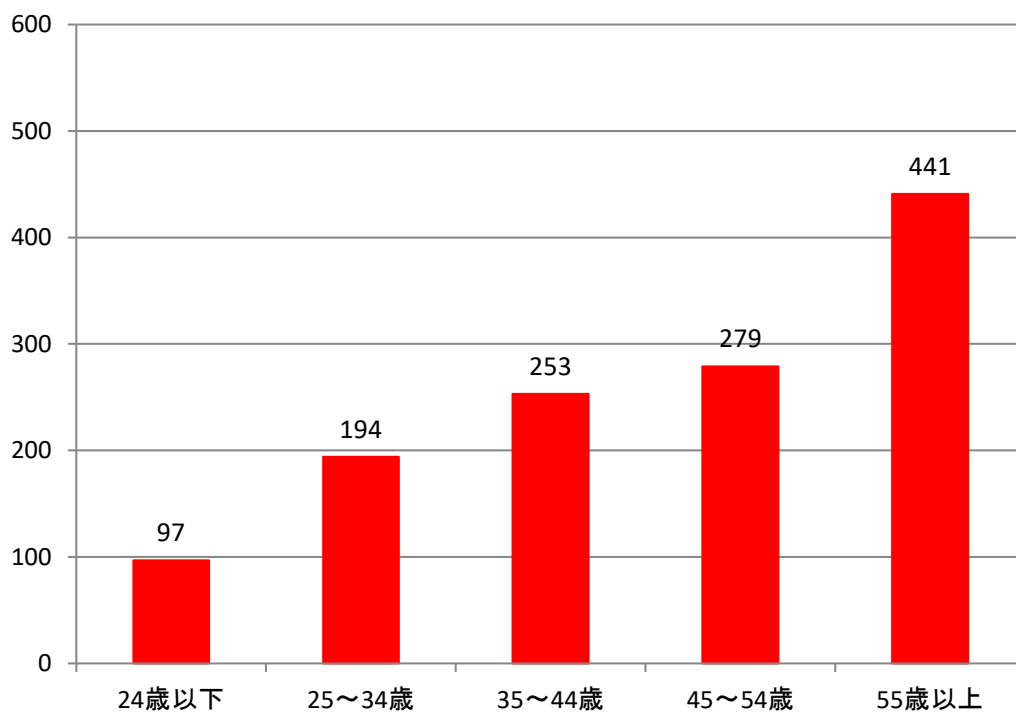
《令和6年7月～令和6年9月内容》



※3ヶ月の合計です。

年齢層別求職者数

《令和6年7月～令和6年9月内容》



※3ヶ月の月平均です。

職業別新規求人賃金情報

【令和6年7月～令和6年9月内容】

(単位:万円)

	求人件数計	12.5～15未	15～17.5未	17.5～20未	20～22.5未	22.5～25未	25～27.5未	27.5～
建築・土木技術者等	22	0	1	3	8	8	14	16
薬剤師等	3	0	0	0	0	0	0	3
看護師等	2	0	0	1	0	1	1	1
専門的・社会福祉の職業	16	0	2	9	8	11	7	8
一般事務員・営業事務員	23	0	13	10	8	4	6	5
経理事務員	1	0	0	0	0	0	1	1
販売員	101	0	0	3	59	97	97	96
営業員	67	0	1	5	20	34	39	58
介護の職業	38	0	8	28	27	29	11	6
調理の職業	11	0	2	3	5	4	4	8
接客の職業	98	0	3	4	90	90	91	93
警備員	0	0	0	0	0	0	0	0
製造の職業	31	0	13	23	26	17	13	9
機械整備・修理の職業	16	0	5	10	12	11	10	9
自動車運転の職業	45	0	4	12	23	23	21	15
土木・建設の職業	41	0	6	18	24	37	33	28
電気工事の職業	4	0	0	1	3	3	4	3
清掃の職業	1	0	1	0	0	0	0	0

※この賃金情報は、ハローワークで受理したフルタイム求人を賃金月額(時間給、日給の場合は月額換算)別に区分したものです。賃金額に幅(上限額と下限額)があり複数の区分にまたがる場合は、すべての区分欄に「1」が入ります。そのため、各区分欄の合計(横計)は求人件数計とは一致しません。

この資料は四半期ごとに更改しています。

中途採用者採用時賃金情報

【令和6年7月～令和6年9月内容】

(月額、単位:千円)

	全年齢	～24歳	25～34歳	35～44歳	45～54歳	55～64歳
職業計	270	204	281	280	276	264
専門・技術	329	248	326	344	345	296
事務	234	211	210	200	299	196
販売	237	*	252	*	254	*
サービス	255	226	253	272	246	262
警備	*	*	*	*	*	*
運輸	250	229	238	211	267	263
生産工程・労務	246	190	262	265	226	263

※この賃金情報は、雇用保険の被保険者資格を取得した方(新卒者を除く。)の採用時の平均賃金です。

「*」は対象者が3人未満のため掲載していません。

この資料は四半期ごとに更改しています。