

しおがま

ハローワーク塩釜
 塩竈市港町1丁目4-1
 (マリンゲート塩釜3F)
 TEL 022-362-3361

9月の窓口の動き (求人・求職・求人倍率)

【求人の動き】

新規求人数は556人で、前月比20.9%と大幅に減少した。また、対前年同月比でも20.6%と大幅に減少した。

月間有効求人数は2070人で、前月比0.2%とわずかに減少した。また、対前年同月比でも6.2%とかなりの程度減少した。

【有効求人倍率の動き】

有効求人倍率は0.73倍となり、前月比で0.01ポイント下回った。また、対前年同月比でも0.05ポイント下回った。

(宮城県 1.22倍 東北 1.23倍 全国 1.24倍)

【求職の動き】

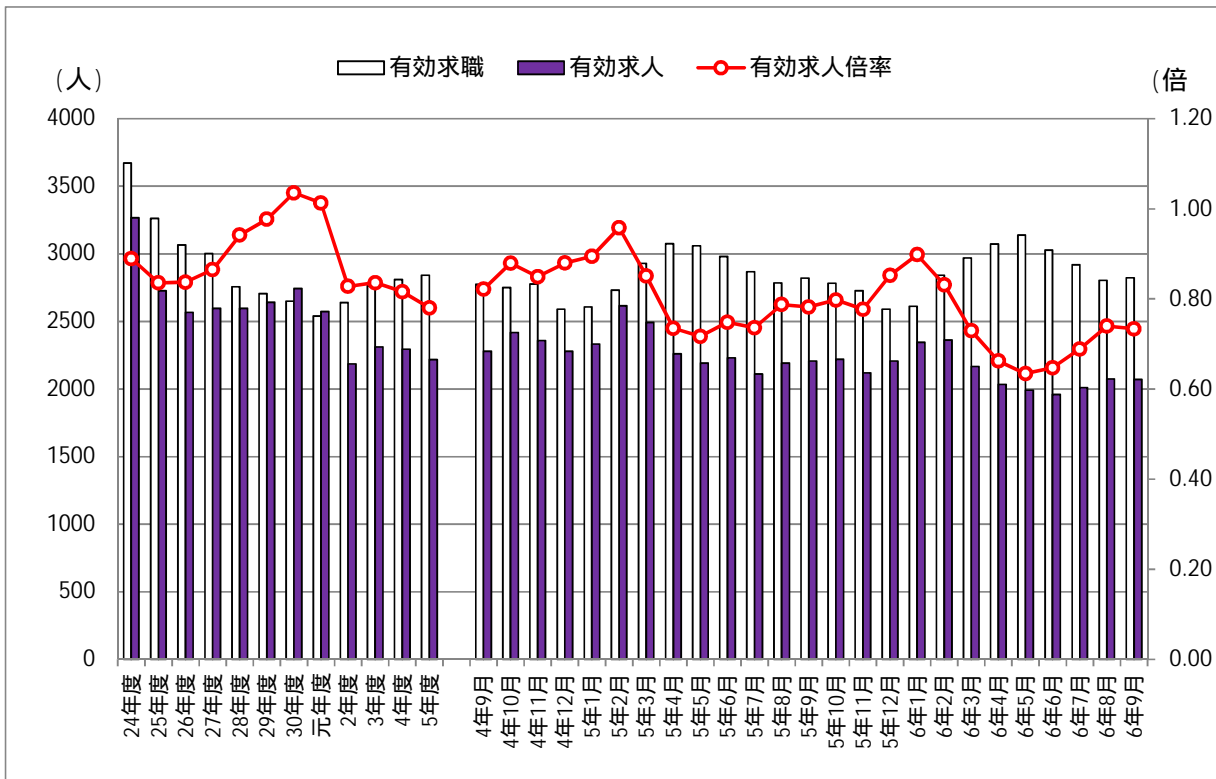
新規求職者数は556人で、前月比0.7%とわずかに減少した。また、対前年同月比でも9%とかなりの程度減少した。

月間有効求職者数は2822人で、前月比0.6%とわずかに増加した。また、対前年同月比でも0%とわずかに増加した。

参考: 過去の有効求人倍率 昭和52年度以降

過去最高・・・1.40(平成2年度)

過去最低・・・0.35(平成21年度)



(注) ハローワークインターネットサービスの機能拡充に伴い、令和3年9月以降の数値には、ハローワークに来所せず、オンライン上で求職登録した求職者数や、ハローワークインターネットサービスの求人に直接応募した就職件数等が含まれている。

1. 一般職業紹介状況 (学卒を除く, パートを含む)

項 目	計	男	女	対前年同月比	対前月比
新規求人数	556	-	-	20.6 %	20.9 %
月間有効求人数	2,070	-	-	6.2 %	0.2 %
新規求職者数	556	276	279	9.0 %	0.7 %
うち雇用保険受給者	111	63	48	0.9 %	4.7 %
月間有効求職者数	2,822	1,332	1,486	0.0 %	0.6 %
うち雇用保険受給者	695	357	338	4.9 %	1.3 %
新規求人倍率	1.00	-	-	0.15 p	0.26 p
月間有効求人倍率	0.73	-	-	0.05 p	0.01 p
紹介件数	521	268	252	13.3 %	0.8 %
うち雇用保険受給者	120	56	64	13.7 %	7.1 %
就職件数	153	71	82	12.6 %	10.9 %
うち雇用保険受給者	31	17	14	8.8 %	22.5 %
新規就職率 (%)	27.5	25.7	29.4	1.1 p	2.9 p

2. 中高年齢者職業紹介状況 (パートを含む)

項 目	計	男	女	対前年同月比	対前月比
新規求職者数	323	179	144	12.2 %	1.6 %
月間有効求職者数	1,702	853	848	1.1 %	0.5 %
紹介件数	342	194	148	10.5 %	11.4 %
就職件数	100	50	50	9.9 %	29.9 %

3. 障害者職業紹介状況

項 目	計	身体障害者	知的障害者等	対前年同月比	対前月比
新規求職者数	37	7	30	27.6 %	27.6 %
就職件数	11	2	9	37.5 %	15.4 %
月末現在有効求職者数	414	149	265	8.4 %	3.0 %

(注) 1. は減少である。

2. 平成16年11月から求職申込における「性別」の記入が任意となったことに伴い、男女と計は一致しない場合がある。

3. ハローワークインターネットサービスの機能拡充に伴う令和3年9月以降の数値の取扱いについては、1頁の注を参照。