



ひと、暮らし、みらいのために

宮城労働局

Miyagi Labour Bureau

https://jsite.mhlw.go.jp/miyagi-roudoukyoku/

Press Release

令和6年10月28日(月)

宮城労働局職業安定部職業安定課

職業安定課長 伊藤 文武

職業紹介第二係長 高橋 翔

職業紹介主任 大場 奈緒

電話 022(299)8061

令和7年3月新規高等学校卒業予定者の求人・求職・就職(内定)状況(令和6年9月末現在)

～ 内定率65.3% 選考・採用内定開始日が9月16日からとなった昭和63年3月卒以降過去最高 ～

～ 県内求人倍率5.21倍 過去最高 ～

【概況】

- ① 県内のハローワークで受け付けた9月末現在の求人数は10,712人となり、前年同月比で1.4%増加した。(P3)
- ② 求職者数は2,646人で、前年同月比で3.8%減少した。(P3)
- ③ 就職決定(内定)者数は、1,729人で、前年同月比で2.6%増加した。(P3)

また、就職内定率は65.3%と前年同月比で4.0ポイント増加し、過去の9月末時点との比較では、選考・採用内定開始が9月16日からとなった昭和63年3月卒以降、過去最高となった。(P5)

《県内・県外就職決定(内定)者の内訳》(P3)

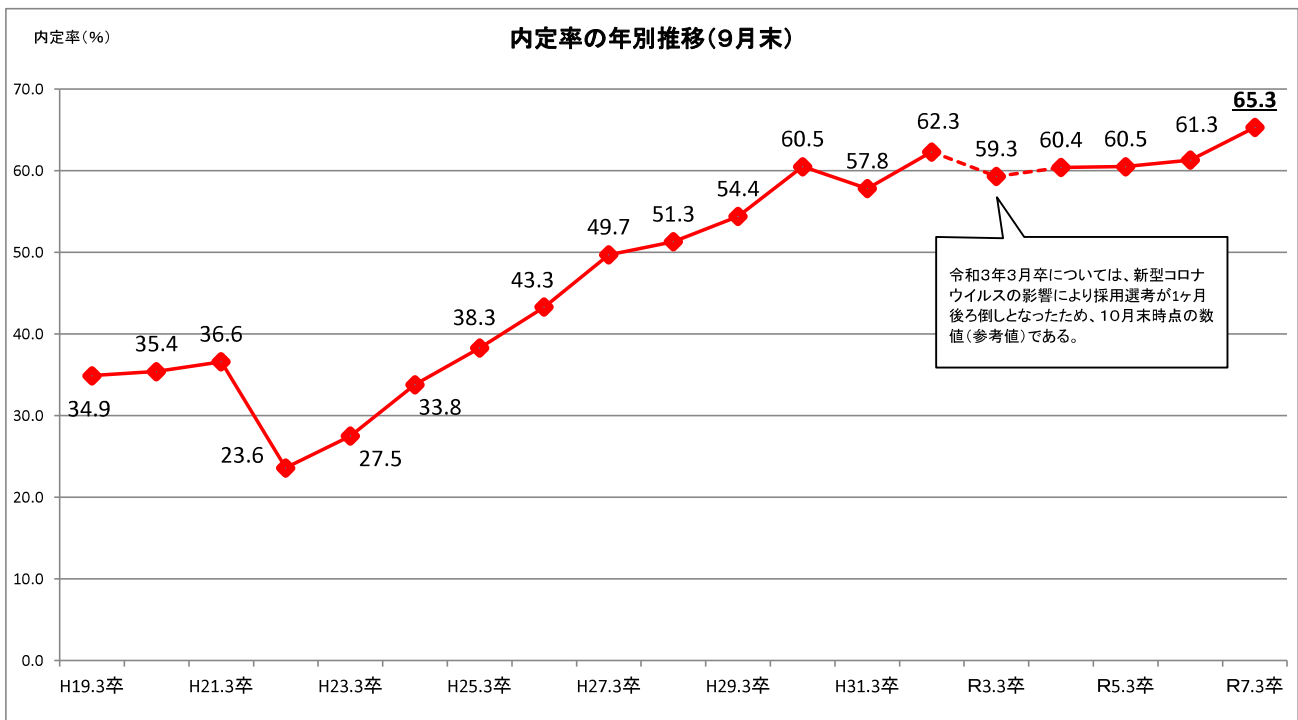
- ・ 県内への就職内定率62.6%(前年同月比3.2ポイント増加)

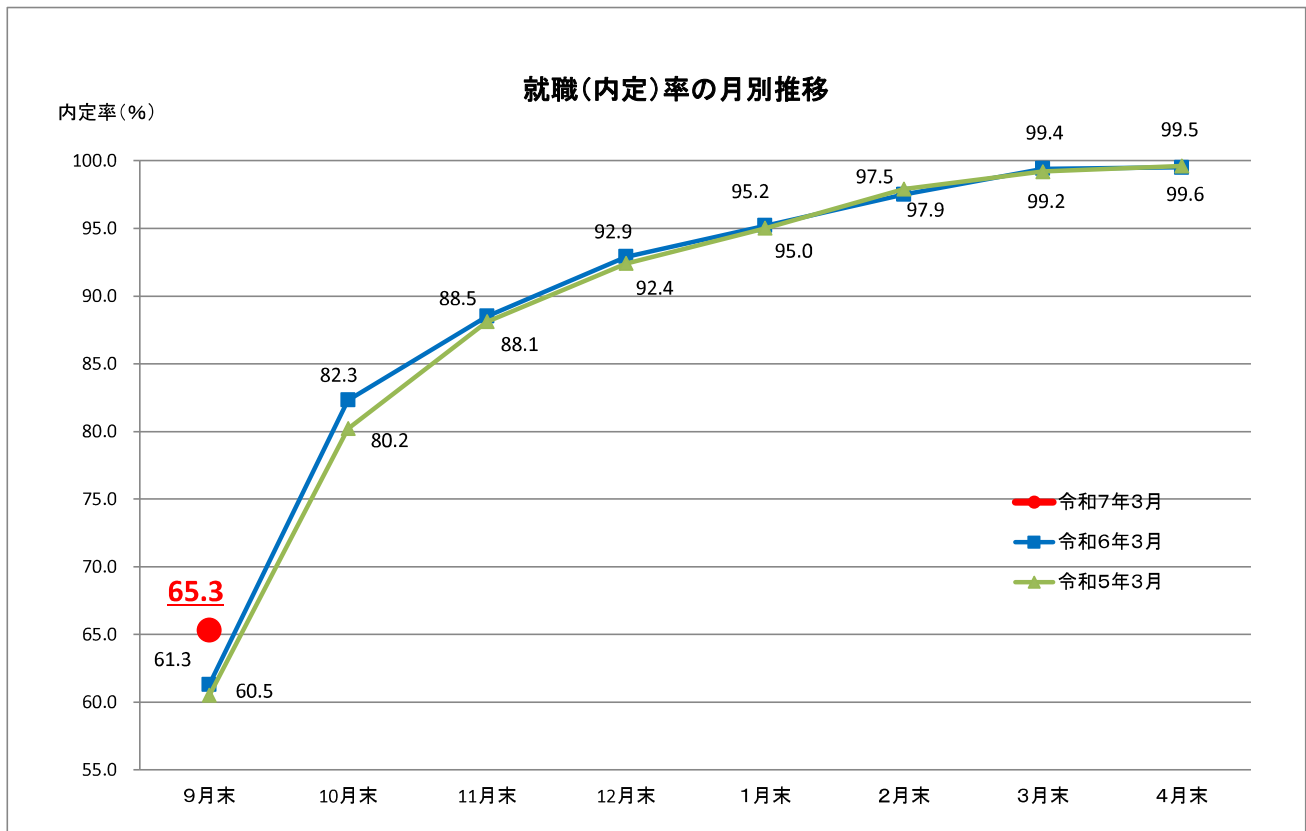
<求職者数2,056人(前年同月比6.8%減少)、就職(内定)者数1,288人(前年同月比1.7%減少)>

- ・ 県外への就職内定率74.7%(前年同月比5.5ポイント増加)

<求職者数590人(前年同月比8.7%増加)、就職(内定)者数441人(前年同月比17.3%増加)>

- ④ 県内求人数に対する県内求職者数の求人倍率は5.21倍で、前年同月と比べ0.42ポイント上回った。(P3)





	9月末	10月末	11月末	12月末	1月末	2月末	3月末	4月末
令和7年3月	65.3							
令和6年3月	61.3	82.3	88.5	92.9	95.2	97.5	99.4	99.5
令和5年3月	60.5	80.2	88.1	92.4	95.0	97.9	99.2	99.6

【留意点】

- ※ 「求職者数」とは、学校又はハローワークによる紹介を希望する者の数。
- ※ 「就職(内定)者数」とは、学校又はハローワークの紹介によって内定した者の数。
- ※ 「就職(内定)率」は、「就職(内定)者数」を「求職者数」で除したものの。
- ※ 本調査には、「公務員」・「縁故就職」を希望する者及び内定した者の数を含まないため、宮城県教育委員会公表の「求職者数」・「就職(内定)者数」・「就職(内定)率」の各数値とは異なる。

令和7年3月新規高等学校卒業予定者の求人・求職状況

(令和6年9月末現在)

(総 括)

卒業年次	性別	卒業予定者数(人)	求人数(県内)(人)	求職者数(人)			県内求人倍率(倍)	就職決定(内定)者数(人)			就職決定(内定)率(%)		
				合計	県内	県外		合計	県内	県外	合計	県内	県外
令和7年3月卒	計	17,758	10,712	2,646 [0.15]	2,056 (77.7%)	590 (22.3%)	5.21	1,729	1,288 (74.5%)	441 (25.5%)	65.3	62.6	74.7
	男	9,157		1,598 [0.17]	1,207 (75.5%)	391 (24.5%)		1,084	780 (72.0%)	304 (28.0%)	67.8	64.6	77.7
	女	8,601		1,048 [0.12]	849 (81.0%)	199 (19.0%)		645	508 (78.8%)	137 (21.2%)	61.5	59.8	68.8
令和6年3月卒比		0.4	1.4	▲ 3.8	▲ 6.8	8.7	0.42	2.6	▲ 1.7	17.3	4.0	3.2	5.5
令和5年3月卒比		▲ 4.2	10.8	▲ 9.2	▲ 13.6	10.5	1.15	▲ 1.9	▲ 8.3	23.5	4.8	3.6	7.8

令和6年3月卒	計	17,696	10,562	2,750 [0.16]	2,207 (80.3%)	543 (19.7%)	4.79	1,686	1,310 (77.7%)	376 (22.3%)	61.3	59.4	69.2
	男	9,046		1,597 [0.18]	1,260 (78.9%)	337 (21.1%)		1,034	791 (76.5%)	243 (23.5%)	64.7	62.8	72.1
	女	8,650		1,153 [0.13]	947 (82.1%)	206 (17.9%)		652	519 (79.6%)	133 (20.4%)	56.5	54.8	64.6
令和5年3月卒	計	18,532	9,671	2,914 [0.16]	2,380 (81.7%)	534 (18.3%)	4.06	1,762	1,405 (79.7%)	357 (20.3%)	60.5	59.0	66.9
	男	9,491		1,701 [0.18]	1,353 (79.5%)	348 (20.5%)		1,095	853 (77.9%)	242 (22.1%)	64.4	63.0	69.5
	女	9,041		1,213 [0.13]	1,027 (84.7%)	186 (15.3%)		667	552 (82.8%)	115 (17.2%)	55.0	53.7	61.8

- 注) 1 県内のハローワーク又は高等学校が取り扱った数である。
 2 ▲印は減少の表示。
 3 「卒業予定者数」は「進路見込・求職動向調査(令和6年5月15日現在)」による。
 4 「県内求人倍率」は県内のハローワークで受付けた求人数を県内求職者数で除したものの。
 5 []内は、卒業予定者数に対する求職者数の比率を表している。
 6 ()内は、県内と県外の求職者数の比率(%)を表している。

令和7年3月新規高等学校卒業予定者の安定所別職業紹介状況

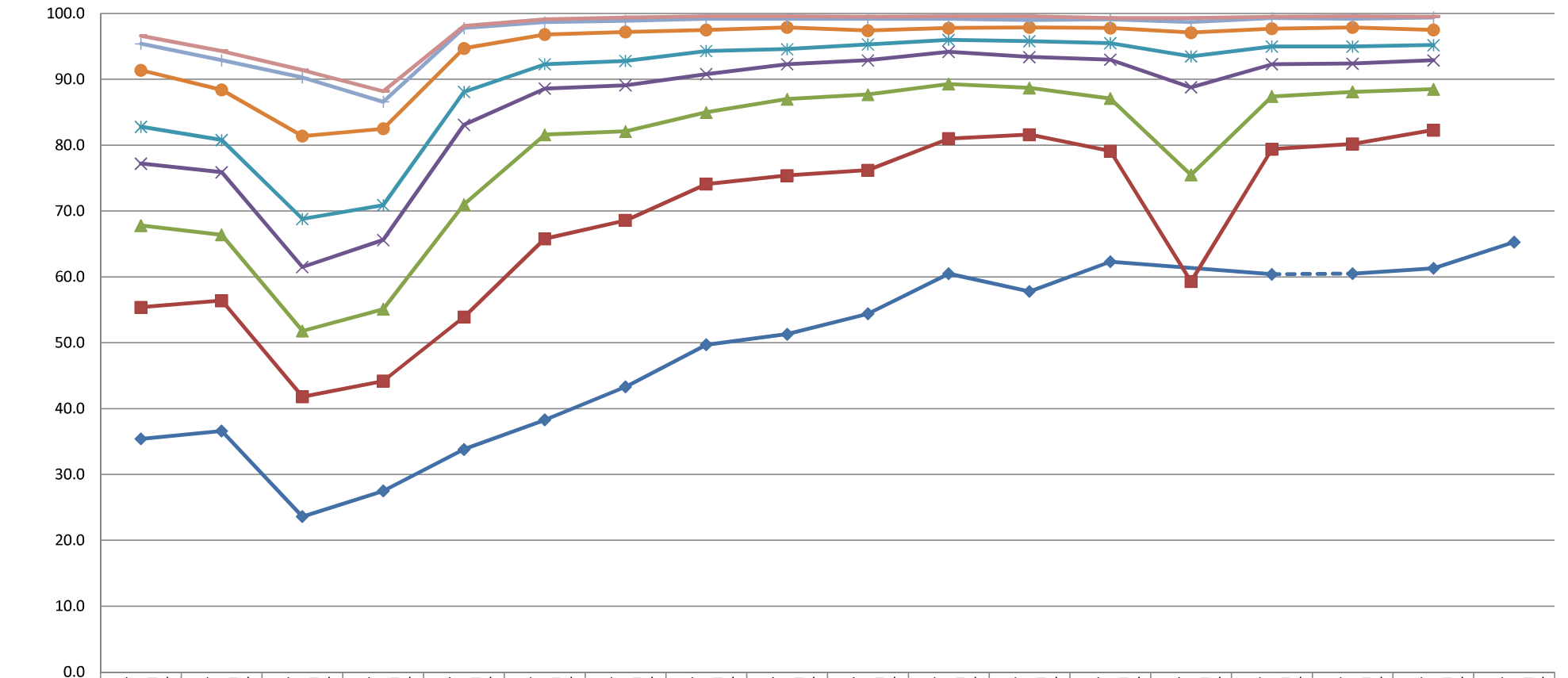
(令和6年9月末現在)

宮城労働局職業安定部職業安定課

		求 職 者 数			就職決定(内定)者数			就職決定(内定)率 %		
		合 計	県 内	県 外	合 計	県 内	県 外	合 計	県 内	県 外
県計	計	2,646	2,056	590	1,729	1,288	441	65.3	62.6	74.7
	男	1,598	1,207	391	1,084	780	304	67.8	64.6	77.7
	女	1,048	849	199	645	508	137	61.5	59.8	68.8
仙台	計	898	674	224	562	387	175	62.6	57.4	78.1
	男	548	410	138	363	251	112	66.2	61.2	81.2
	女	350	264	86	199	136	63	56.9	51.5	73.3
大和	計	88	71	17	45	38	7	51.1	53.5	41.2
	男	61	50	11	29	25	4	47.5	50.0	36.4
	女	27	21	6	16	13	3	59.3	61.9	50.0
石巻	計	340	280	60	192	155	37	56.5	55.4	61.7
	男	213	169	44	131	99	32	61.5	58.6	72.7
	女	127	111	16	61	56	5	48.0	50.5	31.3
塩釜	計	156	129	27	115	96	19	73.7	74.4	70.4
	男	79	66	13	56	47	9	70.9	71.2	69.2
	女	77	63	14	59	49	10	76.6	77.8	71.4
古川	計	496	405	91	364	283	81	73.4	69.9	89.0
	男	289	224	65	217	158	59	75.1	70.5	90.8
	女	207	181	26	147	125	22	71.0	69.1	84.6
大河原	計	204	159	45	133	101	32	65.2	63.5	71.1
	男	93	73	20	62	47	15	66.7	64.4	75.0
	女	111	86	25	71	54	17	64.0	62.8	68.0
白石	計	150	97	53	123	78	45	82.0	80.4	84.9
	男	123	72	51	102	59	43	82.9	81.9	84.3
	女	27	25	2	21	19	2	77.8	76.0	100.0
築館	計	88	66	22	51	34	17	58.0	51.5	77.3
	男	48	35	13	27	19	8	56.3	54.3	61.5
	女	40	31	9	24	15	9	60.0	48.4	100.0
迫	計	106	90	16	77	66	11	72.6	73.3	68.8
	男	67	54	13	51	41	10	76.1	75.9	76.9
	女	39	36	3	26	25	1	66.7	69.4	33.3
気仙沼	計	120	85	35	67	50	17	55.8	58.8	48.6
	男	77	54	23	46	34	12	59.7	63.0	52.2
	女	43	31	12	21	16	5	48.8	51.6	41.7

宮城県内高等学校卒業予定者の就職(内定)率の推移

(各月末現在)



	20年3月卒	21年3月卒	22年3月卒	23年3月卒	24年3月卒	25年3月卒	26年3月卒	27年3月卒	28年3月卒	29年3月卒	30年3月卒	31年3月卒	R2年3月卒	R3年3月卒	R4年3月卒	R5年3月卒	R6年3月卒	R7年3月卒
◆ 9月末	35.4	36.6	23.6	27.5	33.8	38.3	43.3	49.7	51.3	54.4	60.5	57.8	62.3		60.4	60.5	61.3	65.3
■ 10月末	55.4	56.4	41.8	44.2	53.9	65.8	68.6	74.1	75.4	76.2	81.0	81.6	79.1	59.3	79.4	80.2	82.3	
▲ 11月末	67.8	66.4	51.8	55.1	71.0	81.6	82.1	85.0	87.0	87.7	89.3	88.7	87.1	75.5	87.4	88.1	88.5	
× 12月末	77.2	75.9	61.5	65.6	83.1	88.6	89.1	90.8	92.3	92.9	94.2	93.4	93.0	88.8	92.3	92.4	92.9	
✳ 1月末	82.8	80.8	68.8	70.9	88.1	92.3	92.8	94.3	94.6	95.3	96.0	95.8	95.5	93.5	95.0	95.0	95.2	
● 2月末	91.4	88.4	81.4	82.5	94.7	96.8	97.2	97.5	97.9	97.4	97.8	97.9	97.8	97.1	97.7	97.9	97.5	
□ 3月末	95.4	92.9	90.3	86.6	97.8	98.7	98.9	99.2	99.2	99.2	99.2	99.0	99.1	98.7	99.3	99.2	99.4	
○ 4月末	96.6	94.3	91.4	88.2	98.1	99.1	99.4	99.6	99.6	99.5	99.6	99.6	99.3	99.3	99.5	99.6	99.5	

* R3年3月卒の9月末データはなし

* 23年3月卒の3月末及び4月末の就職内定率は「参考値」

令和7年3月新規高等学校卒業予定者の職業別・規模別求人受理状況

(令和6年9月末現在)

宮城労働局職業安定部職業安定課

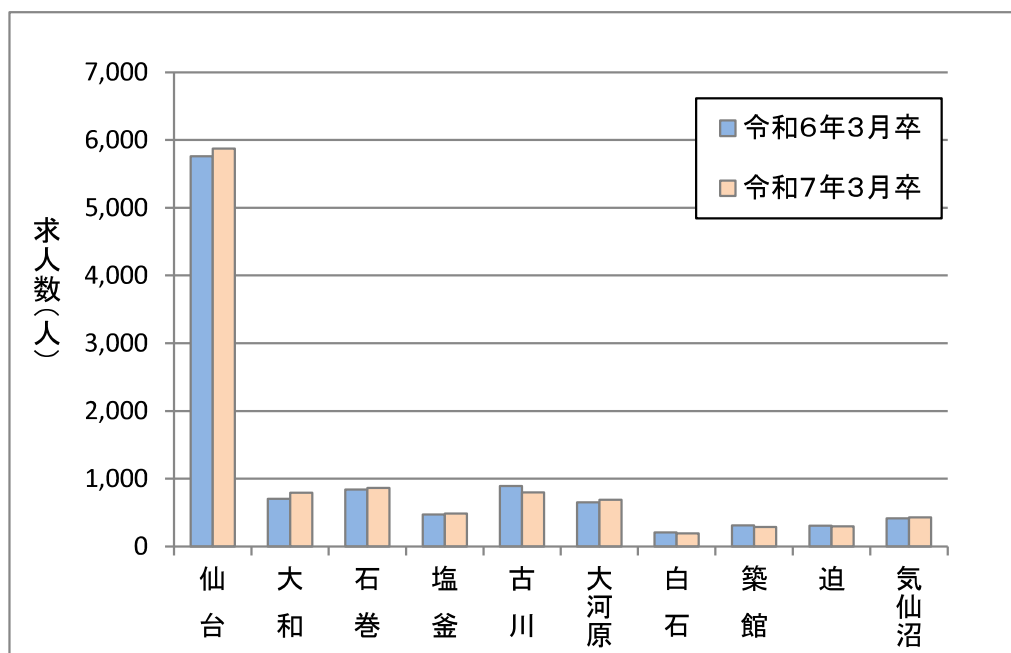
職業・規模別		求人数	前年同月	前年同月差	増減比(%)
職業別	A, B 専門的、技術的、管理的職業(01~24)	1,064	981	83	8.5
	C 事務的職業(25~31)	817	750	67	8.9
	D 販売の職業(32~34)	1,395	1,291	104	8.1
	E サービスの職業	1,950	1,898	52	2.7
	38 理容・美容師見習等	100	85	15	17.6
	39 調理師見習等	415	381	34	8.9
	40 飲食店店員等	430	431	▲ 1	▲ 0.2
	35~37・41・42 その他	1,005	1,001	4	0.4
	H, I, J, K 技能工、採掘、製造、建築の職業	5,096	5,254	▲ 158	▲ 3.0
	49~64 製造・製作の職業	2,853	3,032	▲ 179	▲ 5.9
	69・72 定置機関・建設機械運転	631	632	▲ 1	▲ 0.2
	70・71・73~78 採掘・建設・労務の職業	1,432	1,393	39	2.8
	65~68 その他	180	197	▲ 17	▲ 8.6
	F, G その他の職業(43~48)	390	388	2	0.5
	合 計		10,712	10,562	150
規模別	29 人以下	4,283	4,190	93	2.2
	30~99 人	3,111	3,183	▲ 72	▲ 2.3
	100~299 人	1,949	1,902	47	2.5
	300~499 人	338	330	8	2.4
	500~999 人	277	262	15	5.7
	1,000 人以上	754	695	59	8.5

(注) 県内のハローワークで受付けた求人で、▲印は減少の表示である。

令和7年3月新規高等学校卒業予定者の安定所別求人状況
(令和6年9月末現在)

宮城労働局職業安定部職業安定課

安定所	区分	求人数		
		計(人)	前年同月(人)	増減比(%)
県計		10,712	10,562	1.4
仙台		5,873	5,760	2.0
大和		795	702	13.2
石巻		862	842	2.4
塩釜		485	474	2.3
古川		797	893	▲ 10.8
大河原		690	651	6.0
白石		194	207	▲ 6.3
築館		289	312	▲ 7.4
迫		297	308	▲ 3.6
気仙沼		430	413	4.1



令和6年度新規高等学校卒業予定者の採用活動スケジュール

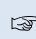
時期	項目
6月1日	ハローワークにおける求人受付開始
7月1日	ハローワークから求人者に対する求人票返戻開始 求人者による求人活動(学校訪問)開始
9月5日	学校からの推薦開始
9月16日	選考・採用内定開始

※10月1日～ 1人3社まで応募・推薦可

応募・推薦のルール

宮城県的高等学校に在籍する高校生が企業に応募する場合、9月30日以前に選考日がある企業については、従来どおり1人1社のみの応募とし、10月1日以降に選考日がある企業については、県内外を含めて1人3社まで応募・推薦を可能としています。(ただし、県外企業に応募する場合は、応募先都道府県の申し合わせ数の範囲内とする。)

詳しくは宮城労働局ホームページ「令和6年度宮城県内高等学校卒業予定者の就職に関する申し合わせ」をご覧ください。

 <https://jsite.mhlw.go.jp/miyagi-roudoukyoku/content/contents/001828467.pdf>

