

しおがま

ハローワーク塩釜
塩竈市港町1丁目4-1
(マリンゲート塩釜3F)
TEL 022-362-3361

8月の窓口の動き（求人・求職・求人倍率）

【求人の動き】

新規求人数は703人で、前月比21.4%と大幅に減少した。また、対前年同月比でも13.2%とかなり大きく減少した。

月間有効求人数は2074人で、前月比3.1%とやや増加した。また、対前年同月比では5.4%とやや減少した。

【有効求人倍率の動き】

有効求人倍率は0.74倍となり、前月比で0.05ポイント上回った。また、対前年同月比は0.05ポイント下回った。

(宮城県 1.22倍 東北 1.23倍 全国 1.23倍)

【求職の動き】

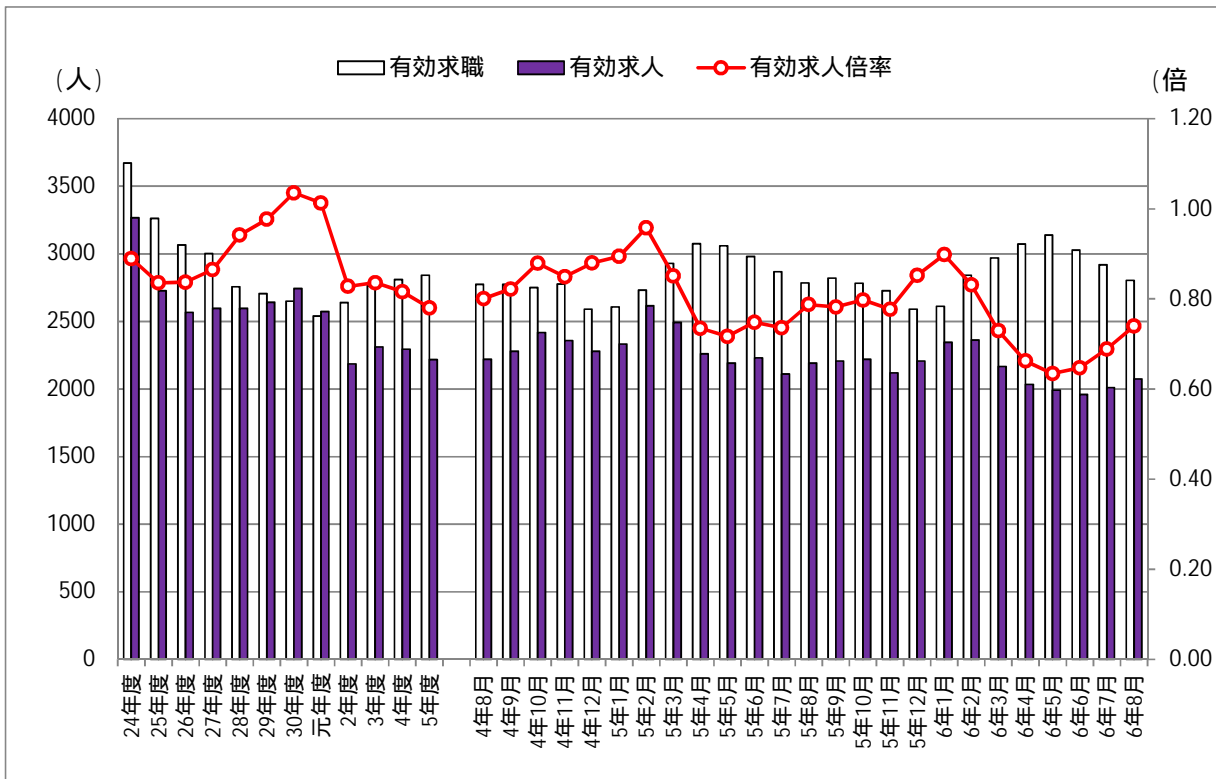
新規求職者数は560人で、前月比6.8%とかなりの程度減少した。また、対前年同月比でも0.4%とわずかに減少した。

月間有効求職者数は2804人で、前月比3.9%とやや減少した。また、対前年同月比では0.7%とわずかに増加した。

参考：過去の有効求人倍率 昭和52年度以降

過去最高・・・1.40(平成2年度)

過去最低・・・0.35(平成21年度)



(注) ハローワークインターネットサービスの機能拡充に伴い、令和3年9月以降の数値には、ハローワークに来所せず、オンライン上で求職登録した求職者数や、ハローワークインターネットサービスの求人に直接応募した就職件数等が含まれている。

1. 一般職業紹介状況 (学卒を除く, パートを含む)

項 目	計	男	女	対前年同月比	対前月比
新規求人数	703	-	-	13.2 %	21.4 %
月間有効求人数	2,074	-	-	5.4 %	3.1 %
新規求職者数	560	247	313	0.4 %	6.8 %
うち雇用保険受給者	106	44	62	13.1 %	10.4 %
月間有効求職者数	2,804	1,311	1,489	0.7 %	3.9 %
うち雇用保険受給者	704	356	348	5.5 %	4.2 %
新規求人倍率	1.26	-	-	0.19 p	0.23 p
月間有効求人倍率	0.74	-	-	0.05 p	0.05 p
紹介件数	517	238	279	6.7 %	21.2 %
うち雇用保険受給者	112	49	63	15.2 %	33.3 %
就職件数	138	68	69	17.9 %	31.0 %
うち雇用保険受給者	40	23	17	4.8 %	28.6 %
新規就職率 (%)	24.6	27.5	22.0	5.3 p	8.6 p

2. 中高年齢者職業紹介状況 (パートを含む)

項 目	計	男	女	対前年同月比	対前月比
新規求職者数	318	155	163	5.1 %	19.3 %
月間有効求職者数	1,693	835	857	1.7 %	5.3 %
紹介件数	307	153	154	10.8 %	28.6 %
就職件数	77	38	39	21.4 %	39.4 %

3. 障害者職業紹介状況

項 目	計	身体障害者	知的障害者等	対前年同月比	対前月比
新規求職者数	29	3	26	31.8 %	3.3 %
就職件数	13	2	11	116.7 %	85.7 %
月末現在有効求職者数	402	150	252	6.1 %	3.3 %

(注) 1. は減少である。

2. 平成16年11月から求職申込における「性別」の記入が任意となったことに伴い、男女と計は一致しない場合がある。

3. ハローワークインターネットサービスの機能拡充に伴う令和3年9月以降の数値の取扱いについては、1頁の注を参照。