

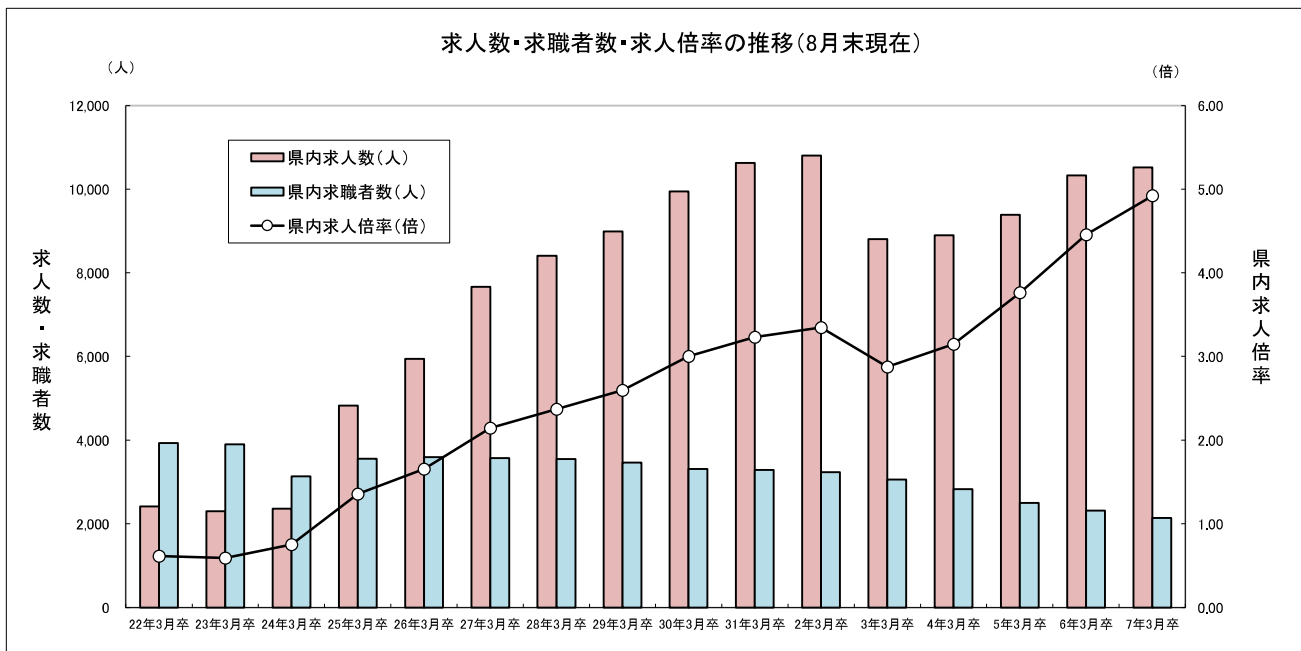
令和7年3月新規高等学校卒業予定者の求人・求職状況(令和6年8月末現在)

～ 求人数10,520人 前年同月比1.9%増加 ～

宮城労働局職業安定部職業安定課

【概況】

- ① 県内のハローワークで受理した求人数は8月末現在で10,520人となり、前年同月と比べ1.9%(196人)増加した。
過去の8月末時点との比較では、求人受付開始日が6月1日に変更になった平成29年度以降、3番目に多い求人数になった。(P1)
- ② 産業別の求人受理状況を見ると、前年同月と比べ求人数の増加が最も大きかったのは卸売業、小売業(前年同月比+97人)、減少が最も大きかったのは建設業(同▲61人)であった。(P3)
- ③ 職業別の求人受理状況を見ると、前年同月と比べ求人数の増加が最も大きかったのは販売従事者(前年同月比+105人)、減少が最も大きかったのは技能工、採掘、製造、建築従事者(同▲77人)であった。(P4)
- ④ 求職者数は2,667人で、前年同月と比べ3.5%(97人)減少した。(P2)
また、求職者のうち県内への就職希望者(県内求職者)は2,138人で、前年同月と比べ7.8%(180人)減少した。(P2)
- ⑤ 県内求人数に対する県内求職者数の求人倍率は4.92倍で、前年同月と比べ0.47ポイント上回った。(P2)



	22年3月卒	23年3月卒	24年3月卒	25年3月卒	26年3月卒	27年3月卒	28年3月卒	29年3月卒	30年3月卒	31年3月卒	2年3月卒	3年3月卒	4年3月卒	5年3月卒	6年3月卒	7年3月卒
県内求人数(人)	2,413	2,302	2,361	4,825	5,943	7,662	8,408	8,985	9,944	10,624	10,803	8,802	8,891	9,386	10,324	10,520
県内求職者数(人)	3,927	3,898	3,134	3,557	3,592	3,572	3,550	3,463	3,312	3,287	3,230	3,060	2,827	2,496	2,318	2,138
県内求人倍率(倍)	0.61	0.59	0.75	1.36	1.65	2.15	2.37	2.59	3.00	3.23	3.34	2.88	3.15	3.76	4.45	4.92

※令和7年3月新規高卒者の学校推薦開始は令和6年9月5日から、選考・採用内定開始は、令和6年9月16日からとなっている。

令和7年3月新規高等学校卒業予定者の求人・求職状況

(令和6年8月末現在)

(総 括)

宮城労働局職業安定部職業安定課

卒業年次	性別	卒業予定者数(人)	求人数(県内)(人)	求職者数(人)			就職決定(内定)者数(人)			県内求人倍率(倍)	就職決定(内定)率(%)		
				合計	県内	県外	合計	県内	県外		合計	県内	県外
令和7年3月卒	計	17,758	10,520	2,667 [0.15]	2,138 (80.2%)	529 (19.8%)				4.92			
	男	9,157		1,603 [0.18]	1,253 (78.2%)	350 (21.8%)							
	女	8,601		1,064 [0.12]	885 (83.2%)	179 (16.8%)							
令和6年3月卒比		0.4	1.9	▲ 3.5	▲ 7.8	18.6				0.47			
令和5年3月卒比		▲ 4.2	12.1	▲ 9.3	▲ 14.3	18.9				1.16			

令和6年3月卒	計	17,696	10,324	2,764 [0.16]	2,318 (83.9%)	446 (16.1%)				4.45			
	男	9,046		1,607 [0.18]	1,306 (81.3%)	301 (18.7%)							
	女	8,650		1,157 [0.13]	1,012 (87.5%)	145 (12.5%)							
令和5年3月卒	計	18,532	9,386	2,941 [0.16]	2,496 (84.9%)	445 (15.1%)				3.76			
	男	9,491		1,702 [0.18]	1,396 (82.0%)	306 (18.0%)							
	女	9,041		1,239 [0.14]	1,100 (88.8%)	139 (11.2%)							

- 注) 1 県内のハローワーク又は高等学校が取り扱った数である。
 2 ▲印は減少の表示。
 3 []内は、卒業予定者数に対する求職者数の比率を表している。
 4 ()内は、県内と県外の求職者数の比率(%)を表している。
 5 「卒業予定者数」は「進路見込・求職動向調査(令和6年5月15日現在)」による。
 6 「県内求人倍率」は県内のハローワークで受付けた求人数を県内求職者数で除したものの。
 7 高校生の選考・採用内定は令和6年9月16日から開始となるため、就職者数・就職決定率は9月末内容より計上。

(安定所別求職状況)

安定所		求職者数(人)			安定所		求職者数(人)		
		合計	県内	県外			合計	県内	県外
仙台	計	897	706	191	大河原	計	207	162	45
	男	540	419	121		男	96	76	20
	女	357	287	70		女	111	86	25
大和	計	88	71	17	白石	計	153	110	43
	男	61	50	11		男	124	84	40
	女	27	21	6		女	29	26	3
石巻	計	349	287	62	築館	計	88	74	14
	男	219	175	44		男	47	38	9
	女	130	112	18		女	41	36	5
塩釜	計	159	132	27	迫	計	110	96	14
	男	81	69	12		男	68	56	12
	女	78	63	15		女	42	40	2
古川	計	500	415	85	気仙沼	計	116	85	31
	男	292	232	60		男	75	54	21
	女	208	183	25		女	41	31	10
県計	計	2,667	2,138	529					
	男	1,603	1,253	350					
	女	1,064	885	179					

令和7年3月新規高等学校卒業予定者の産業別求人受理状況

(令和6年8月末現在)

宮城労働局職業安定部職業安定課

産 業 別		求人数	前年同月	前年同月差	増減比(%)
産 業 別	A, B 農, 林, 漁業(01~04)	65	73	▲ 8	▲ 11.0
	C 鉱業, 採石業, 砂利採取業(05)	3	3	0	0.0
	D 建設業(06~08)	1,935	1,996	▲ 61	▲ 3.1
	E 製造業(09~32)	2,519	2,577	▲ 58	▲ 2.3
	09 食料品製造業	521	550	▲ 29	▲ 5.3
	10 飲料・たばこ・飼料製造業	45	38	7	18.4
	11 繊維工業	72	71	1	1.4
	12 木材・木製品製造業(家具除く)	46	49	▲ 3	▲ 6.1
	13 家具・装備品製造業	30	35	▲ 5	▲ 14.3
	14 パルプ・紙・紙加工品製造業	67	52	15	28.8
	15 印刷・同関連業	27	34	▲ 7	▲ 20.6
	16 化学工業	37	35	2	5.7
	17 石油製品・石炭製品製造業	14	12	2	16.7
	18 プラスチック製品製造業	177	161	16	9.9
	19 ゴム製品製造業	35	40	▲ 5	▲ 12.5
	21 窯業・土石製品製造業	56	60	▲ 4	▲ 6.7
	22 鉄鋼業	37	59	▲ 22	▲ 37.3
	23 非鉄金属製造業	54	55	▲ 1	▲ 1.8
	24 金属製品製造業	163	193	▲ 30	▲ 15.5
	25 はん用機械器具製造業	84	78	6	7.7
	26 生産用機械器具製造業	83	96	▲ 13	▲ 13.5
	27 業務用機械器具製造業	40	27	13	48.1
	28 電子部品・デバイス・電子回路製造業	205	195	10	5.1
	29 電気機械器具製造業	226	213	13	6.1
	30 情報通信機械器具製造業	140	129	11	8.5
	31 輸送用機械器具製造業	325	357	▲ 32	▲ 9.0
	20,32 その他の製造業	35	38	▲ 3	▲ 7.9
	F 電気・ガス・熱供給・水道業(33~36)	185	170	15	8.8
	G 情報通信業(37~41)	46	65	▲ 19	▲ 29.2
	H 運輸業, 郵便業(42~49)	585	515	70	13.6
	I 卸売業, 小売業(50~61)	1,895	1,798	97	5.4
50~55 卸売業		521	530	▲ 9	▲ 1.7
56~61 小売業		1,374	1,268	106	8.4
J 金融業, 保険業(62~67)	50	43	7	16.3	
K 不動産業, 物品賃貸業(68~70)	85	82	3	3.7	
L 学術研究, 専門・技術サービス業(71~74)	233	159	74	46.5	
M 宿泊業, 飲食サービス業(75~77)	666	639	27	4.2	
	75 宿泊業	268	285	▲ 17	▲ 6.0
	76,77 飲食サービス業	398	354	44	12.4
N 生活関連サービス業, 娯楽業(78~80)	231	199	32	16.1	
O 教育, 学習支援業(81, 82)	10	15	▲ 5	▲ 33.3	
P 医療, 福祉(83~85)	969	1,026	▲ 57	▲ 5.6	
Q 複合サービス事業(86, 87)	170	158	12	7.6	
R サービス業(他に分類されないもの)(88~96)	870	806	64	7.9	
S, T 公務(他に分類されるものを除く)・その他(97, 98, 99)	3	0	3	—	
合 計		10,520	10,324	196	1.9

(注) 県内のハローワークで受付けた求人で、▲印は減少の表示である。

令和7年3月新規高等学校卒業予定者の職業別・規模別求人受理状況

(令和6年8月末現在)

宮城労働局職業安定部職業安定課

職業・規模別		求人数	前年同月	前年同月差	増減比(%)
職 業 別	A, B 専門的、技術的、管理的職業従事者(01~24)	1,023	973	50	5.1
	C 事務従事者(25~31)	802	708	94	13.3
	D 販売従事者(32~34)	1,382	1,277	105	8.2
	E サービス職業従事者	1,882	1,857	25	1.3
	38 理容・美容師見習等	100	73	27	37.0
	39 調理師見習等	376	373	3	0.8
	40 飲食店店員等	423	423	0	0.0
	35~37・41・42 その他	983	988	▲ 5	▲ 0.5
	H、I、J、K 技能工、採掘、製造、建築従事者	5,051	5,128	▲ 77	▲ 1.5
	49~59 製造・製作従事者	2,824	2,986	▲ 162	▲ 5.4
	64・67 定置機関・建設機械運転	626	618	8	1.3
	65・66・68~73 採掘・建設・労務従事者	1,421	1,327	94	7.1
	60~63 その他	180	197	▲ 17	▲ 8.6
	F、G その他職業従事者(43~48)	380	381	▲ 1	▲ 0.3
	合 計		10,520	10,324	196
規 模 別	29 人以下	4,178	4,065	113	2.8
	30~99 人	3,063	3,083	▲ 20	▲ 0.6
	100~299 人	1,945	1,891	54	2.9
	300~499 人	337	329	8	2.4
	500~999 人	276	261	15	5.7
	1,000 人以上	721	695	26	3.7

(注) 県内のハローワークで受付けた求人で、▲印は減少の表示である。

令和7年3月新規高等学校卒業予定者の安定所別求人状況

（ 令和6年8月末現在 ）

区分 安定所	求人数		
	計	前年同月	増減比(%)
県 計	10,520	10,324	1.9
仙 台	5,727	5,614	2.0
大 和	792	697	13.6
石 巻	848	802	5.7
塩 釜	477	469	1.7
古 川	788	877	▲ 10.1
大河原	682	642	6.2
白 石	194	205	▲ 5.4
築 館	289	308	▲ 6.2
迫	295	302	▲ 2.3
気仙沼	428	408	4.9