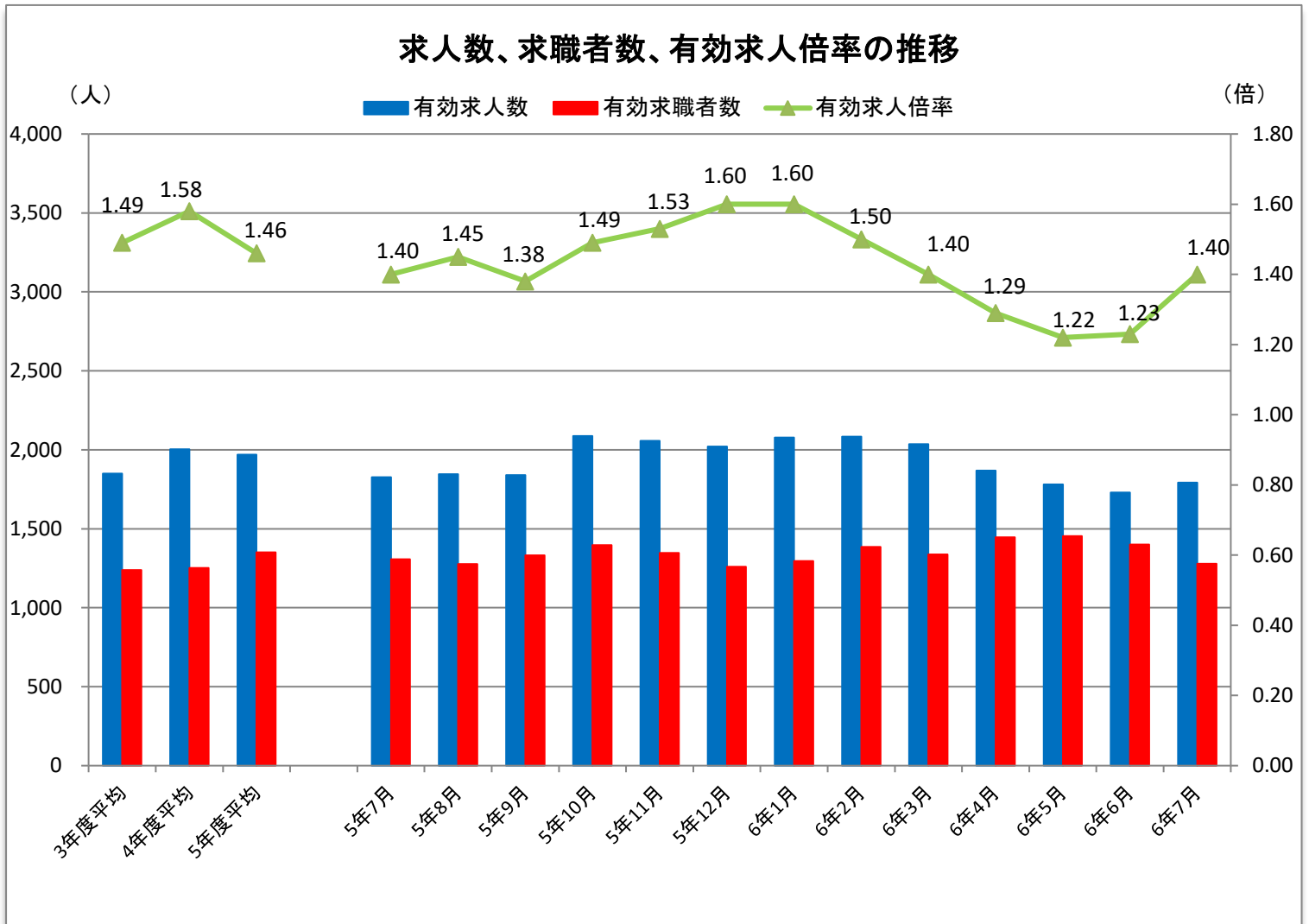
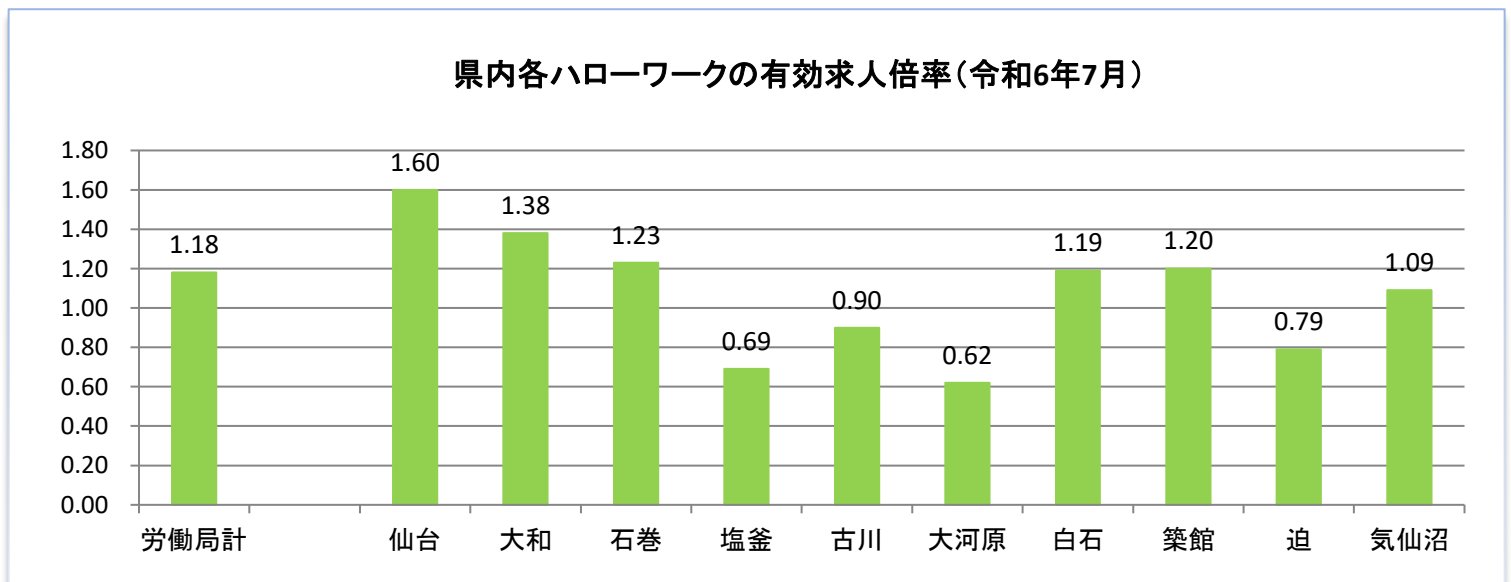


# ハローワーク大和

管内の雇用状況（令和6年7月内容）



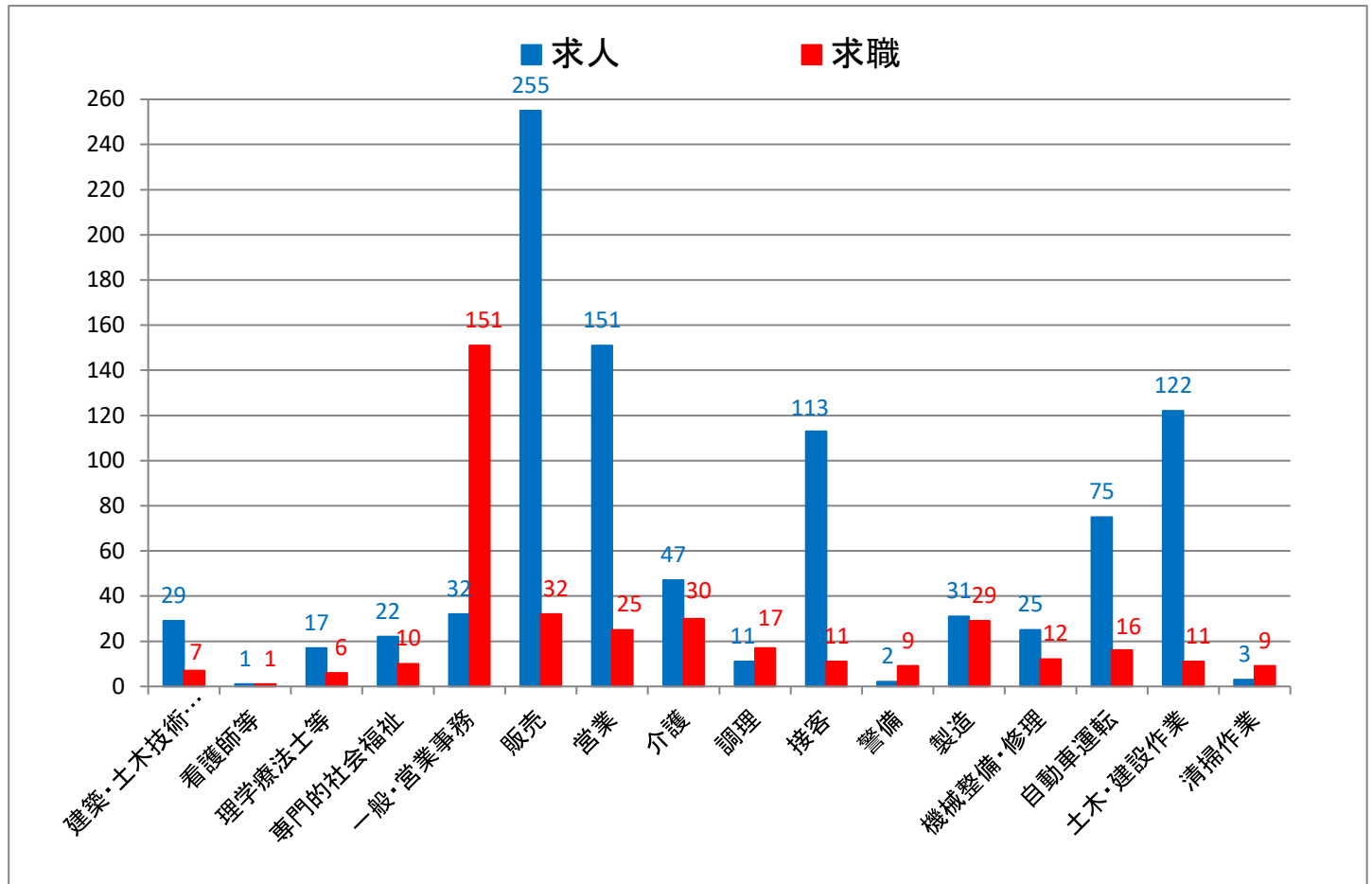
※有効求人倍率は、仕事を探す人一人に対して何人分の求人があるかを示しています。1倍を超えると求人の方が多く、下回ると仕事を探している人の方が多ということになります。  
 ※令和3年9月から月間有効求職者数は、オンライン登録者を除くハローワーク利用登録者のみ計上していますので、下記の有効求人倍率と異なる場合があります。



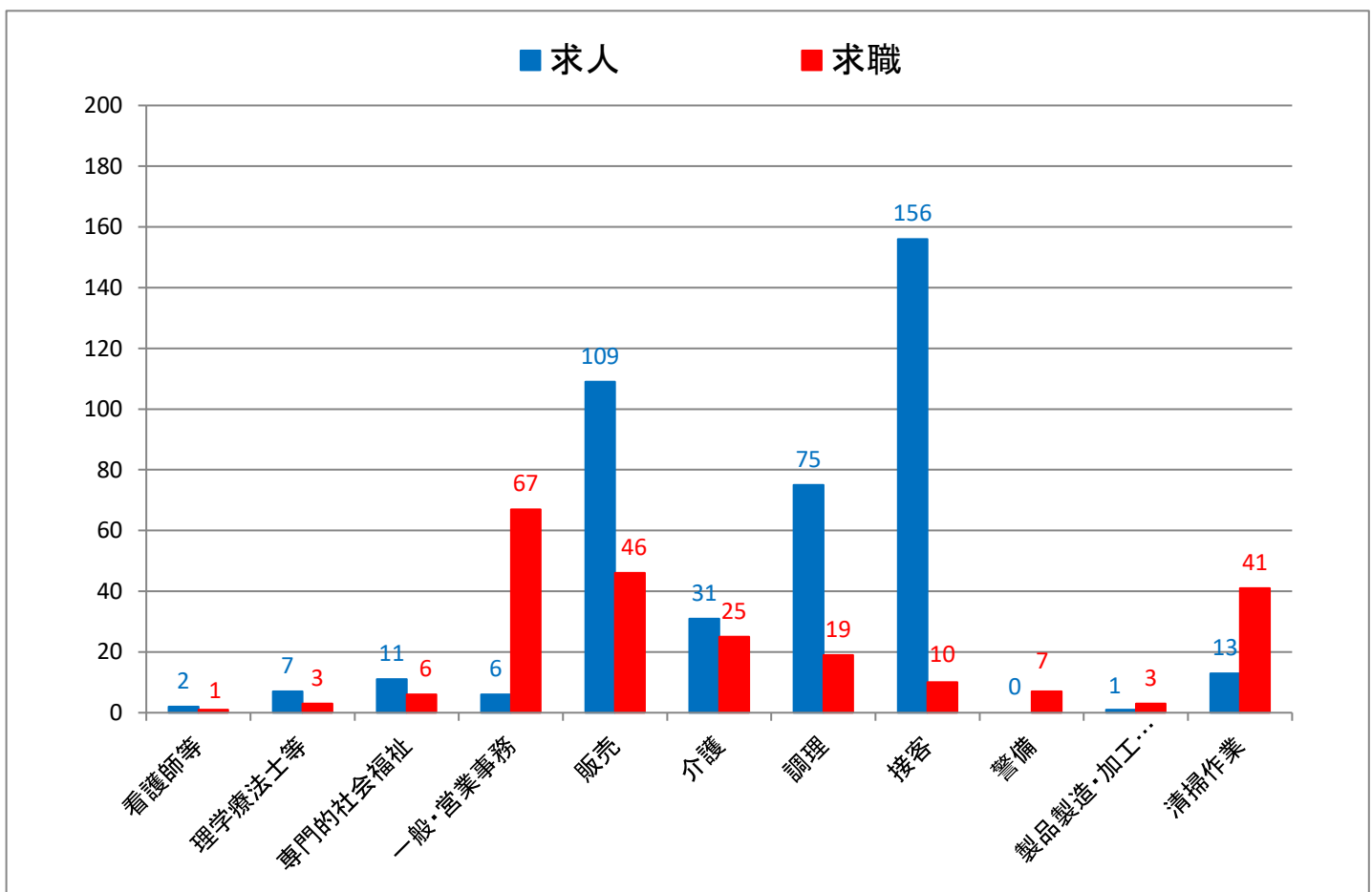
※宮城労働局が公表している県内各ハローワークの有効求人倍率における月間有効求職者数は、ハローワーク利用登録者にオンライン登録者を加えて計上しています。

# 主な職種の求人・求職バランス表(令和6年7月内容)

## (常用フルタイム)

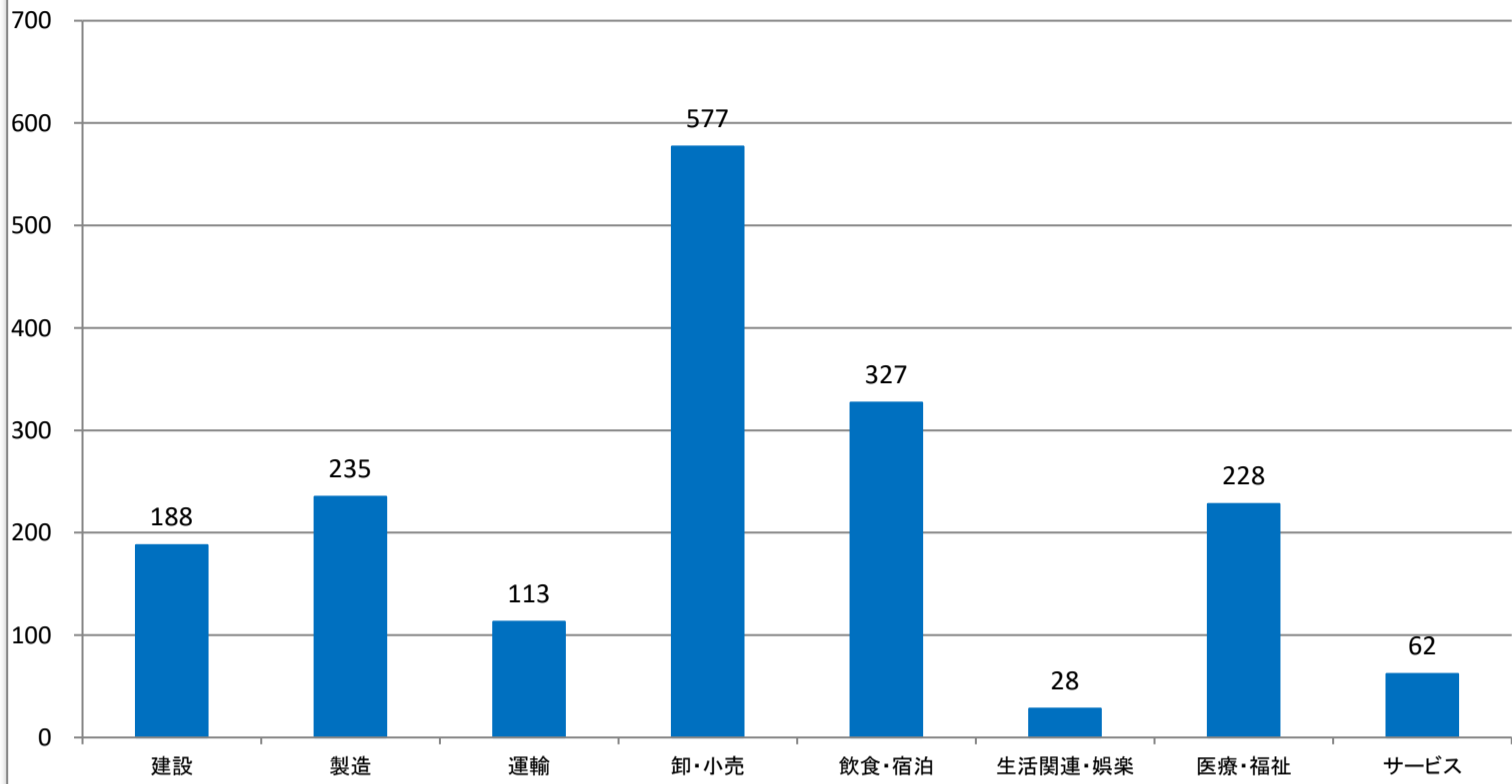


## (常用パートタイム)



### 主な産業の新規求人数

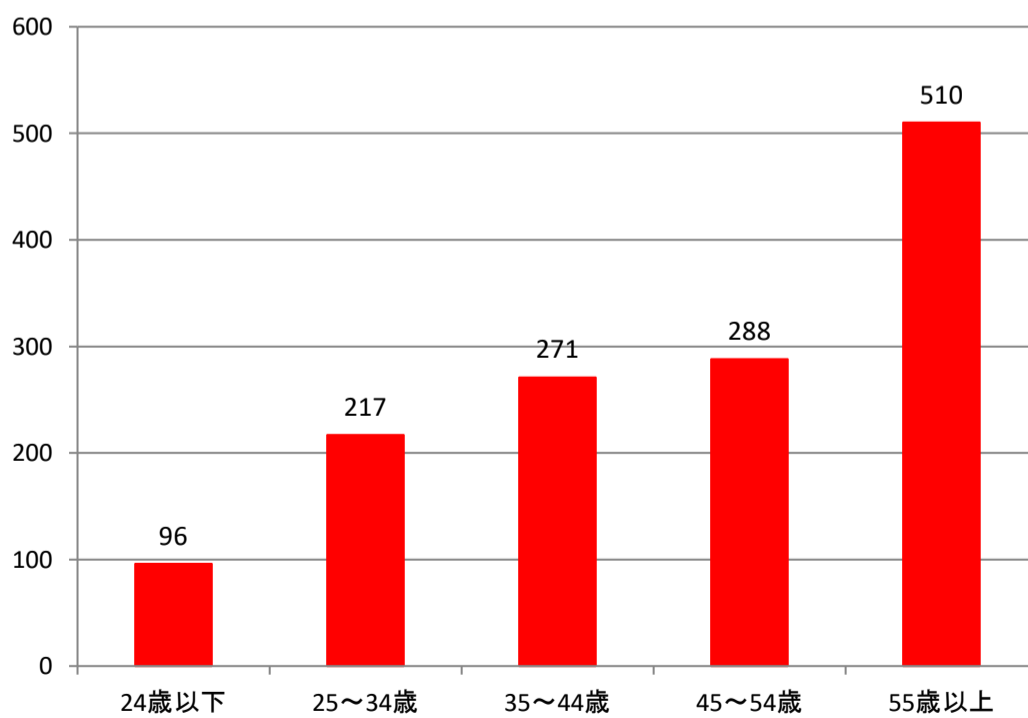
《令和6年5月～令和6年7月内容》



※3ヶ月の合計です。

### 年齢層別求職者数

《令和6年5月～令和6年7月内容》



※3ヶ月の月平均です。

## 職業別新規求人賃金情報

【令和6年4月～令和6年6月内容】

(単位:万円)

	求人件数計	12.5～15未	15～17.5未	17.5～20未	20～22.5未	22.5～25未	25～27.5未	27.5～
建築・土木技術者等	23	0	1	3	6	8	12	17
薬剤師等	3	0	0	0	0	0	0	3
看護師等	1	0	0	0	0	1	1	1
専門的・社会福祉の職業	0	0	0	0	0	0	0	0
一般事務員・営業事務員	21	0	15	10	10	4	6	5
経理事務員	2	0	0	1	1	1	1	1
販売員	99	0	0	2	57	98	98	97
営業員	62	0	0	2	19	34	37	55
介護の職業	42	0	18	26	25	25	13	8
調理の職業	9	0	1	1	4	3	3	7
接客の職業	98	0	2	4	91	91	95	93
警備員	2	0	2	0	0	0	0	0
製造の職業	17	0	9	14	16	9	6	4
機械整備・修理の職業	15	0	5	11	12	12	11	9
自動車運転の職業	38	0	3	6	14	17	16	17
土木・建設の職業	35	0	4	16	26	29	28	24
電気工事の職業	15	0	1	6	7	12	13	11
清掃の職業	2	0	1	2	0	0	0	0

※この賃金情報は、ハローワークで受理したフルタイム求人を賃金月額(時間給、日給の場合は月額換算)別に区分したものです。賃金額に幅(上限額と下限額)があり複数の区分にまたがる場合は、すべての区分欄に「1」が入ります。そのため、各区分欄の合計(横計)は求人件数計とは一致しません。

この資料は四半期ごとに更改しています。

## 中途採用者採用時賃金情報

【令和6年4月～令和6年6月内容】

(月額、単位:千円)

	全年齢	～24歳	25～34歳	35～44歳	45～54歳	55～64歳
職業計	248	203	261	276	249	226
専門・技術	299	212	313	350	289	260
事務	217	*	232	224	206	205
販売	263	226	244	282	351	*
サービス	216	205	241	221	222	192
警備	*	*	*	*	*	*
運輸	231	*	229	244	229	226
生産工程・労務	229	193	228	251	254	219

※この賃金情報は、雇用保険の被保険者資格を取得した方(新卒者を除く。)の採用時の平均賃金です。

「\*」は対象者が3人未満のため掲載していません。

この資料は四半期ごとに更改しています。