

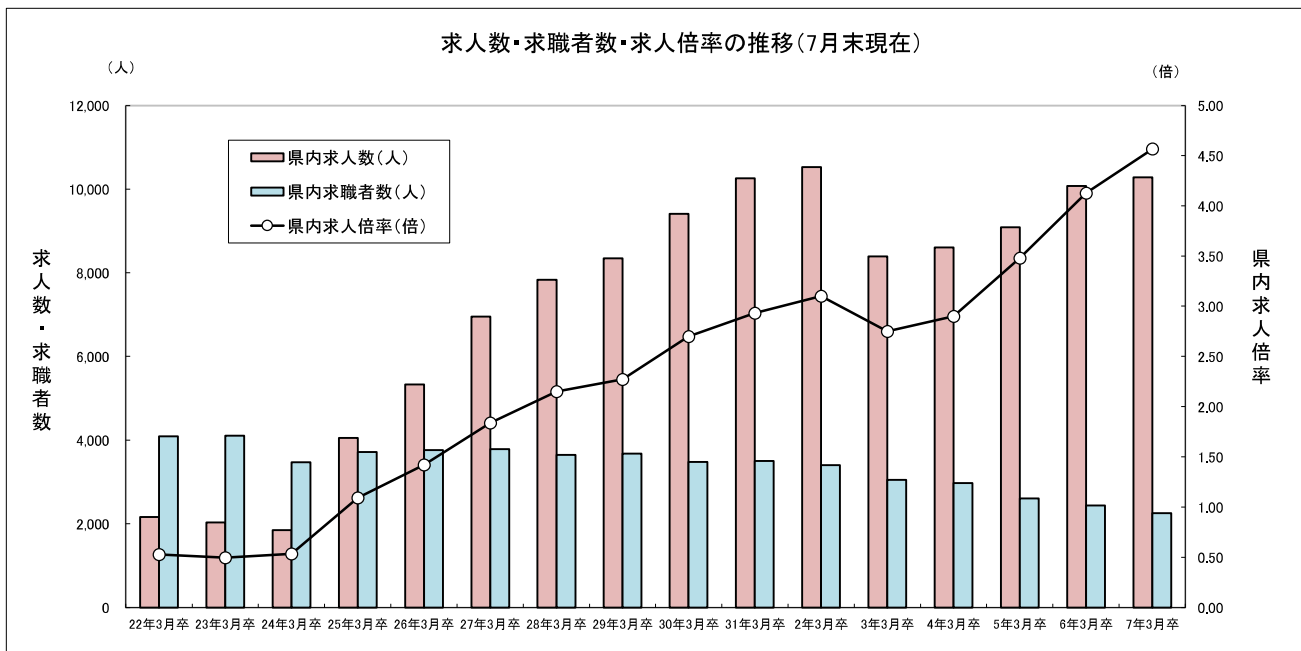
## 令和7年3月新規高等学校卒業予定者の求人・求職状況(令和6年7月末現在)

～ 求人数10,282人 前年同月比2.1%増加 ～

宮城労働局職業安定部職業安定課

### 【概況】

- ① 県内のハローワークで受理した求人数は7月末現在で10,282人となり、前年同月と比べ2.1%(210人)増加した。過去の7月末時点との比較では、求人受付開始日が6月1日に変更になった平成29年度以降、2番目に多い求人数になった。(P1)
- ② 産業別の求人受理状況を見ると、前年同月と比べ求人数の増加が最も大きかったのは卸売業、小売業(前年同月比+93人)、減少が最も大きかったのは医療・福祉(同▲59人)であった。(P3)
- ③ 職業別の求人受理状況を見ると、前年同月と比べ求人数の増加が最も大きかったのは事務従事者(前年同月比+103人)、減少が最も大きかったのは技能工、採掘、製造、建築従事者(同▲64人)であった。(P4)
- ④ 求職者数は2,663人で、前年同月と比べ4.8%(135人)減少した。(P2)  
また、求職者のうち県内への就職希望者(県内求職者)は2,252人で、前年同月と比べ7.7%(189人)減少した。(P2)
- ⑤ 県内求人数に対する県内求職者数の求人倍率は4.57倍で、前年同月と比べ0.44ポイント上回った。(P2)



	22年3月卒	23年3月卒	24年3月卒	25年3月卒	26年3月卒	27年3月卒	28年3月卒	29年3月卒	30年3月卒	31年3月卒	2年3月卒	3年3月卒	4年3月卒	5年3月卒	6年3月卒	7年3月卒
県内求人数(人)	2,159	2,033	1,851	4,053	5,330	6,954	7,834	8,341	9,407	10,258	10,522	8,392	8,605	9,083	10,072	10,282
県内求職者数(人)	4,087	4,103	3,472	3,715	3,762	3,786	3,649	3,680	3,478	3,504	3,399	3,053	2,972	2,609	2,441	2,252
県内求人倍率(倍)	0.53	0.50	0.53	1.09	1.42	1.84	2.15	2.27	2.70	2.93	3.10	2.75	2.90	3.48	4.13	4.57

※令和7年3月新規高卒者の学校推薦開始は令和6年9月5日から、選考・採用内定開始は、令和6年9月16日からとなっている。

令和7年3月新規高等学校卒業予定者の求人・求職状況

(令和6年7月末現在)

( 総 括 )

宮城労働局職業安定部職業安定課

卒業年次	性別	卒業予定者数(人)	求人数(県内)(人)	求職者数(人)			就職決定(内定)者数(人)			県内求人倍率(倍)	就職決定(内定)率(%)		
				合計	県内	県外	合計	県内	県外		合計	県内	県外
令和7年3月卒	計	17,758	10,282	2,663 [0.15]	2,252 (84.6%)	411 (15.4%)				4.57			
	男	9,157		1,604 [0.18]	1,294 (80.7%)	310 (19.3%)							
	女	8,601		1,059 [0.12]	958 (90.5%)	101 (9.5%)							
令和6年3月卒比		0.4	2.1	▲ 4.8	▲ 7.7	15.1				0.44			
令和5年3月卒比		▲ 4.2	13.2	▲ 10.5	▲ 13.7	11.7				1.09			

令和6年3月卒	計	17,696	10,072	2,798 [0.16]	2,441 (87.2%)	357 (12.8%)				4.13			
	男	9,046		1,625 [0.18]	1,355 (83.4%)	270 (16.6%)							
	女	8,650		1,173 [0.14]	1,086 (92.6%)	87 (7.4%)							
令和5年3月卒	計	18,532	9,083	2,977 [0.16]	2,609 (87.6%)	368 (12.4%)				3.48			
	男	9,491		1,716 [0.18]	1,447 (84.3%)	269 (15.7%)							
	女	9,041		1,261 [0.14]	1,162 (92.1%)	99 (7.9%)							

- 注) 1 県内のハローワーク又は高等学校が取り扱った数である。  
 2 ▲印は減少の表示。  
 3 [ ]内は、卒業予定者数に対する求職者数の比率を表している。  
 4 ( )内は、県内と県外の求職者数の比率(%)を表している。  
 5 「卒業予定者数」は「進路見込・求職動向調査(令和6年5月15日現在)」による。  
 6 「県内求人倍率」は県内のハローワークで受付けた求人数を県内求職者数で除したものの。  
 7 高校生の選考・採用内定は令和6年9月16日から開始となるため、就職者数・就職決定率は9月末内容より計上。

( 安定所別求職状況 )

安定所		求職者数(人)			安定所		求職者数(人)		
		合計	県内	県外			合計	県内	県外
仙台	計	904	759	145	大河原	計	212	191	21
	男	545	442	103		男	98	84	14
	女	359	317	42		女	114	107	7
大和	計	89	71	18	白石	計	140	90	50
	男	61	50	11		男	118	70	48
	女	28	21	7		女	22	20	2
石巻	計	356	307	49	築館	計	86	74	12
	男	224	185	39		男	45	38	7
	女	132	122	10		女	41	36	5
塩釜	計	161	141	20	迫	計	109	95	14
	男	84	72	12		男	66	54	12
	女	77	69	8		女	43	41	2
古川	計	492	436	56	気仙沼	計	114	88	26
	男	289	245	44		男	74	54	20
	女	203	191	12		女	40	34	6
県計	計	2,663	2,252	411					
	男	1,604	1,294	310					
	女	1,059	958	101					

# 令和7年3月新規高等学校卒業予定者の産業別求人受理状況

( 令和6年7月末現在 )

宮城労働局職業安定部職業安定課

産 業 別		求人数	前年同月	前年同月差	増減比(%)	
産 業 別	A, B 農, 林, 漁業(01~04)	63	66	▲ 3	▲ 4.5	
	C 鉱業, 採石業, 砂利採取業(05)	3	3	0	0.0	
	D 建設業(06~08)	1,890	1,941	▲ 51	▲ 2.6	
	E 製造業(09~32)	2,478	2,531	▲ 53	▲ 2.1	
	09 食料品製造業	501	537	▲ 36	▲ 6.7	
	10 飲料・たばこ・飼料製造業	45	36	9	25.0	
	11 繊維工業	69	71	▲ 2	▲ 2.8	
	12 木材・木製品製造業(家具除く)	46	49	▲ 3	▲ 6.1	
	13 家具・装備品製造業	30	35	▲ 5	▲ 14.3	
	14 パルプ・紙・紙加工品製造業	67	51	16	31.4	
	15 印刷・同関連業	27	32	▲ 5	▲ 15.6	
	16 化学工業	37	35	2	5.7	
	17 石油製品・石炭製品製造業	14	12	2	16.7	
	18 プラスチック製品製造業	175	159	16	10.1	
	19 ゴム製品製造業	34	40	▲ 6	▲ 15.0	
	21 窯業・土石製品製造業	56	60	▲ 4	▲ 6.7	
	22 鉄鋼業	37	58	▲ 21	▲ 36.2	
	23 非鉄金属製造業	54	53	1	1.9	
	24 金属製品製造業	154	177	▲ 23	▲ 13.0	
	25 はん用機械器具製造業	84	77	7	9.1	
	26 生産用機械器具製造業	82	96	▲ 14	▲ 14.6	
	27 業務用機械器具製造業	40	26	14	53.8	
	28 電子部品・デバイス・電子回路製造業	200	190	10	5.3	
	29 電気機械器具製造業	226	213	13	6.1	
	30 情報通信機械器具製造業	140	129	11	8.5	
	31 輸送用機械器具製造業	325	357	▲ 32	▲ 9.0	
	20,32 その他の製造業	35	38	▲ 3	▲ 7.9	
	F 電気・ガス・熱供給・水道業(33~36)	185	170	15	8.8	
	G 情報通信業(37~41)	46	65	▲ 19	▲ 29.2	
	H 運輸業, 郵便業(42~49)	577	511	66	12.9	
	I 卸売業, 小売業(50~61)	1,863	1,770	93	5.3	
		50~55 卸売業	500	511	▲ 11	▲ 2.2
		56~61 小売業	1,363	1,259	104	8.3
J 金融業, 保険業(62~67)	47	43	4	9.3		
K 不動産業, 物品賃貸業(68~70)	76	76	0	0.0		
L 学術研究, 専門・技術サービス業(71~74)	230	157	73	46.5		
M 宿泊業, 飲食サービス業(75~77)	652	620	32	5.2		
	75 宿泊業	263	270	▲ 7	▲ 2.6	
	76,77 飲食サービス業	389	350	39	11.1	
N 生活関連サービス業, 娯楽業(78~80)	230	197	33	16.8		
O 教育, 学習支援業(81, 82)	10	15	▲ 5	▲ 33.3		
P 医療, 福祉(83~85)	924	983	▲ 59	▲ 6.0		
Q 複合サービス事業(86, 87)	169	158	11	7.0		
R サービス業(他に分類されないもの)(88~96)	836	766	70	9.1		
S, T 公務(他に分類されるものを除く)・その他(97, 98, 99)	3	0	3	—		
合 計	10,282	10,072	210	2.1		

(注) 県内のハローワークで受付けた求人で、▲印は減少の表示である。

# 令和7年3月新規高等学校卒業予定者の職業別・規模別求人受理状況

( 令和6年7月末現在 )

宮城労働局職業安定部職業安定課

職業・規模別		求人数	前年同月	前年同月差	増減比(%)
職 業 別	A, B 専門的、技術的、管理的職業従事者(01~24)	1,006	945	61	6.5
	C 事務従事者(25~31)	781	678	103	15.2
	D 販売従事者(32~34)	1,355	1,265	90	7.1
	E サービス職業従事者	1,822	1,797	25	1.4
	38 理容・美容師見習等	100	73	27	37.0
	39 調理師見習等	365	351	14	4.0
	40 飲食店店員等	415	416	▲ 1	▲ 0.2
	35~37・41・42 その他	942	957	▲ 15	▲ 1.6
	H, I, J, K 技能工、採掘、製造、建築従事者	4,949	5,013	▲ 64	▲ 1.3
	49~59 製造・製作従事者	2,782	2,921	▲ 139	▲ 4.8
	64・67 定置機関・建設機械運転	620	610	10	1.6
	65・66・68~73 採掘・建設・労務従事者	1,372	1,289	83	6.4
	60~63 その他	175	193	▲ 18	▲ 9.3
	F, G その他職業従事者(43~48)	369	374	▲ 5	▲ 1.3
合 計		10,282	10,072	210	2.1
規 模 別	29 人以下	4,040	3,922	118	3.0
	30~99 人	2,993	3,011	▲ 18	▲ 0.6
	100~299 人	1,920	1,873	47	2.5
	300~499 人	336	329	7	2.1
	500~999 人	273	245	28	11.4
	1,000 人以上	720	692	28	4.0

(注) 県内のハローワークで受付けた求人で、▲印は減少の表示である。

## 令和7年3月新規高等学校卒業予定者の安定所別求人状況

（ 令和6年7月末現在 ）

区分 安定所	求人数		
	計	前年同月	増減比(%)
県 計	10,282	10,072	2.1
仙 台	5,559	5,480	1.4
大 和	782	682	14.7
石 巻	832	767	8.5
塩 釜	472	462	2.2
古 川	781	851	▲ 8.2
大河原	667	636	4.9
白 石	193	200	▲ 3.5
築 館	283	308	▲ 8.1
迫	288	282	2.1
気仙沼	425	404	5.2