

しおがま

ハローワーク塩釜
塩竈市港町1丁目4-1
(マリンゲート塩釜3F)
TEL 022-362-3361

6月の窓口の動き（求人・求職・求人倍率）

【求人の動き】

新規求人数は579人で、前月比11.6%とかなり大きく減少した。また、対前年同月比でも24.2%と大幅に減少した。

月間有効求人数は1959人で、前月比1.6%とわずかに減少した。また、対前年同月比でも12.2%とかなり大きく減少した。

【有効求人倍率の動き】

有効求人倍率は0.65倍となり、前月比で0.02ポイント上回った。また、対前年同月比は0.1ポイント下回った。

(宮城県 1.22倍 東北 1.21倍 全国 1.23倍)

【求職の動き】

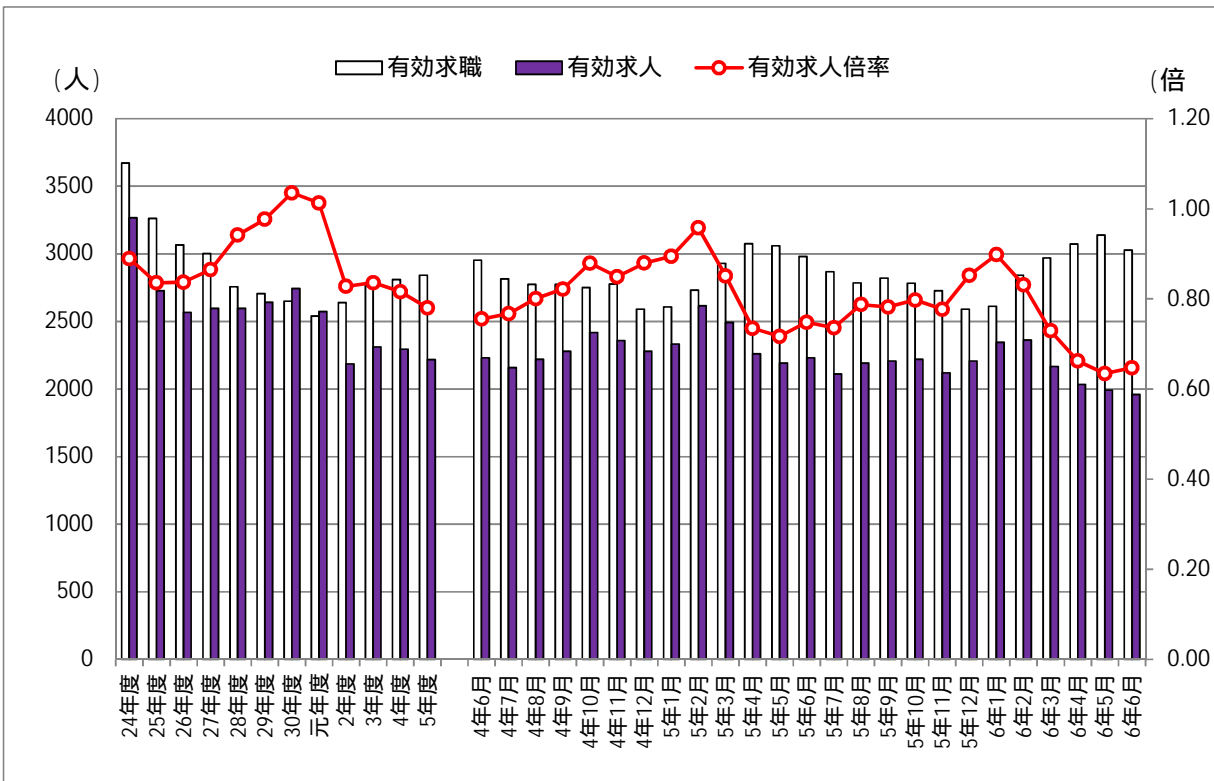
新規求職者数は533人で、前月比22.2%と大幅に減少した。また、対前年同月比でも10.3%とかなりの程度減少した。

月間有効求職者数は3027人で、前月比3.6%とやや減少した。また、対前年同月比では1.5%とわずかに増加した。

参考：過去の有効求人倍率 昭和52年度以降

過去最高・・・1.40(平成2年度)

過去最低・・・0.35(平成21年度)



(注) ハローワークインターネットサービスの機能拡充に伴い、令和3年9月以降の数値には、ハローワークに来所せず、オンライン上で求職登録した求職者数や、ハローワークインターネットサービスの求人に直接応募した就職件数等が含まれている。

1. 一般職業紹介状況 (学卒を除く, パートを含む)

項 目	計	男	女	対前年同月比	対前月比
新規求人数	579	-	-	24.2 %	11.6 %
月間有効求人数	1,959	-	-	12.2 %	1.6 %
新規求職者数	533	257	275	10.3 %	22.2 %
うち雇用保険受給者	104	61	43	8.8 %	11.1 %
月間有効求職者数	3,027	1,465	1,556	1.5 %	3.6 %
うち雇用保険受給者	742	399	343	4.5 %	2.1 %
新規求人倍率	1.09	-	-	0.20 p	0.13 p
月間有効求人倍率	0.65	-	-	0.10 p	0.01 p
紹介件数	624	309	315	2.7 %	6.9 %
うち雇用保険受給者	167	89	78	53.2 %	2.5 %
就職件数	154	83	71	23.0 %	10.5 %
うち雇用保険受給者	36	21	15	14.3 %	2.9 %
新規就職率 (%)	28.9	32.3	25.8	4.8 p	3.8 p

2. 中高年齢者職業紹介状況 (パートを含む)

項 目	計	男	女	対前年同月比	対前月比
新規求職者数	301	153	148	12.0 %	26.0 %
月間有効求職者数	1,853	960	891	2.0 %	4.4 %
紹介件数	360	188	172	12.8 %	13.9 %
就職件数	85	48	37	22.7 %	17.5 %

3. 障害者職業紹介状況

項 目	計	身体障害者	知的障害者等	対前年同月比	対前月比
新規求職者数	26	5	21	3.7 %	3.7 %
就職件数	5	1	4	58.3 %	70.6 %
月末現在有効求職者数	372	139	233	2.2 %	1.6 %

(注) 1. は減少である。

2. 平成16年11月から求職申込における「性別」の記入が任意となったことに伴い、男女と計は一致しない場合がある。

3. ハローワークインターネットサービスの機能拡充に伴う令和3年9月以降の数値の取扱いについては、1頁の注を参照。