

ハローワーク気仙沼管内の雇用情勢

令和6年5月内容

有効求人倍率(原数値)

1.02倍

前年同月比

▲0.09P

前月比

▲0.04P

新規求人倍率(原数値)

1.20倍

前年同月比

▲0.26P

前月比

▲0.04P

有効求人数

1,310人

【前年同月比】

▲10.2%

(149人減)

【前月比】

▲7.3%

(103人減)

有効求職者数

1,290人

【前年同月比】

▲1.9%

(25人減)

【前月比】

▲2.9%

(39人減)

新規求人数

360人

【前年同月比】

▲29.3%

(149人減)

【前月比】

▲23.9%

(113人減)

新規求職者数

301人

【前年同月比】

▲13.8%

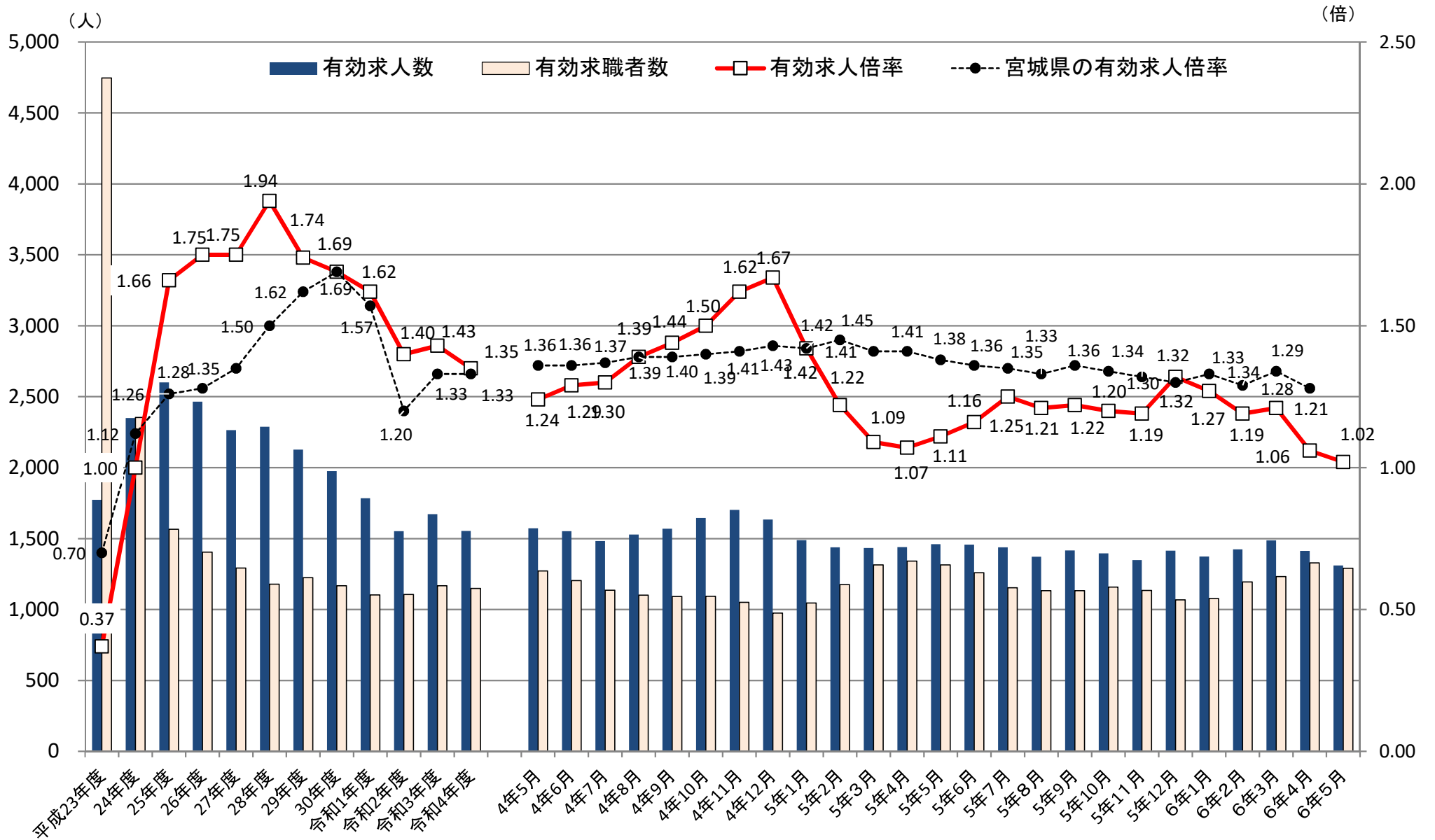
(48人減)

【前月比】

▲26.0%

(106人減)

1 求人、求職及び求人倍率の推移

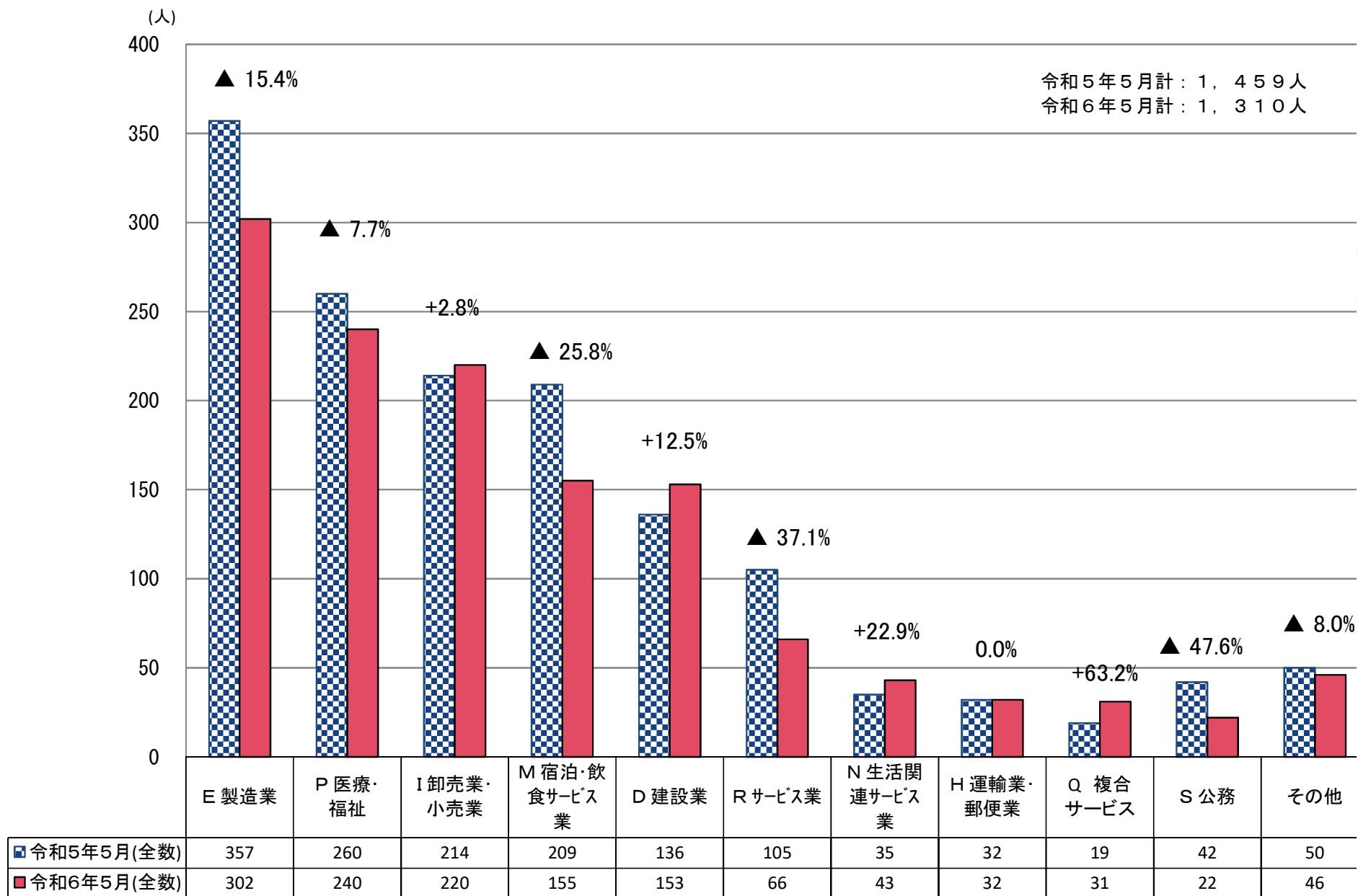


※年度の数值は平均、宮城県の有効求人倍率令和6年3月季節調整を計

2 一般職業紹介状況(新規学卒者を除きパートタイムを含む)

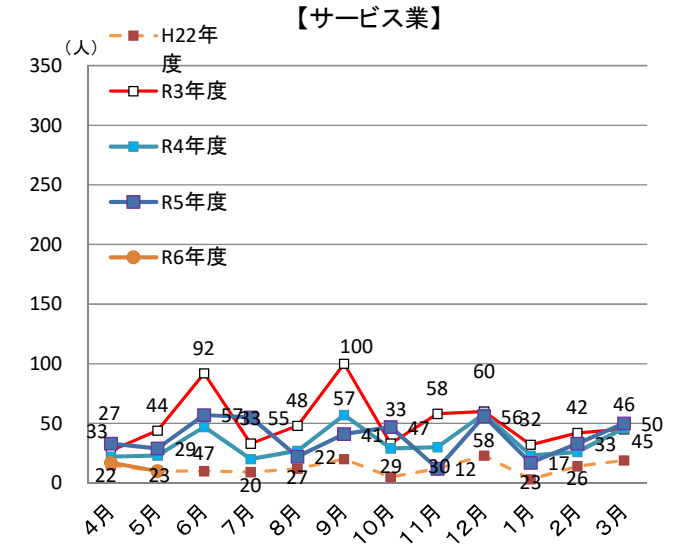
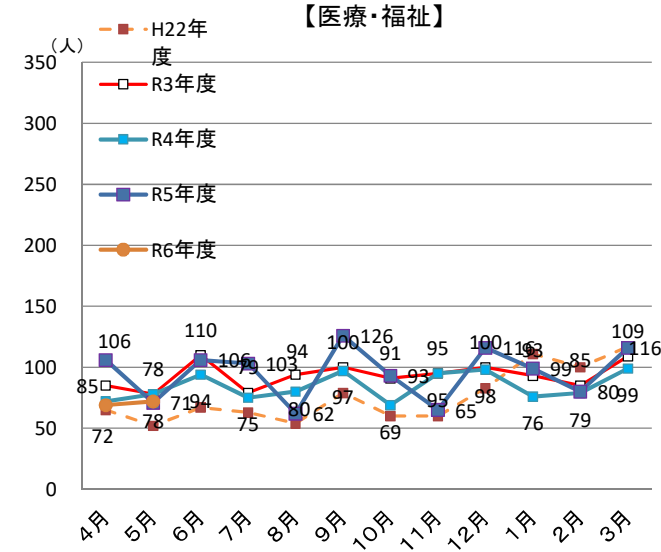
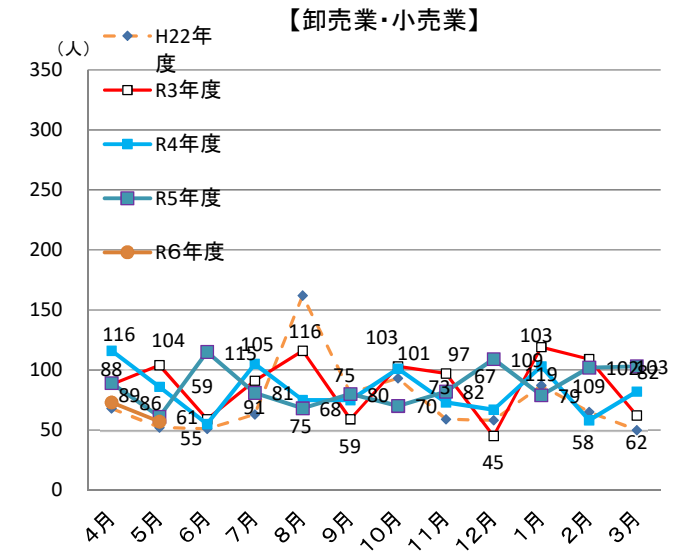
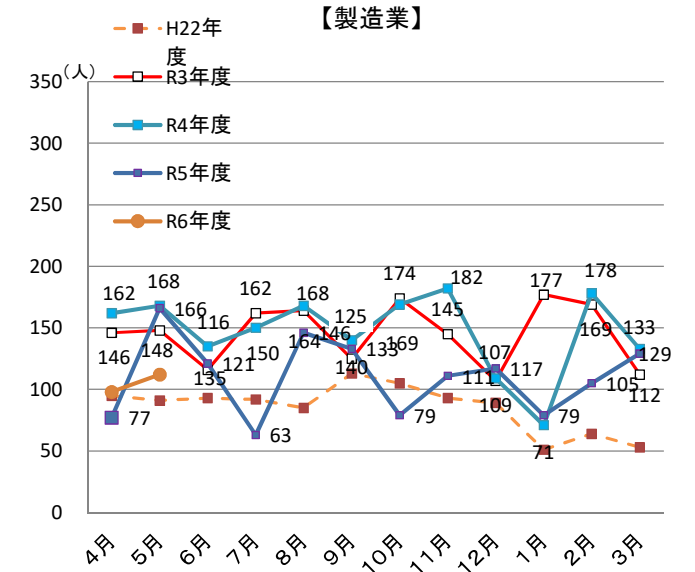
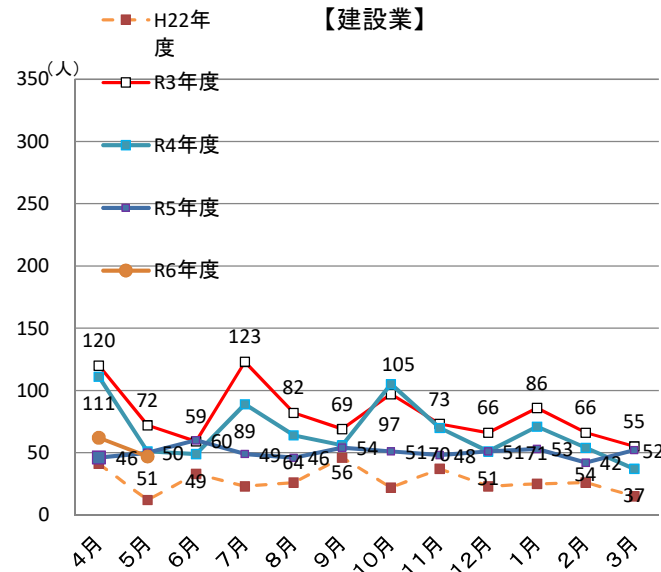
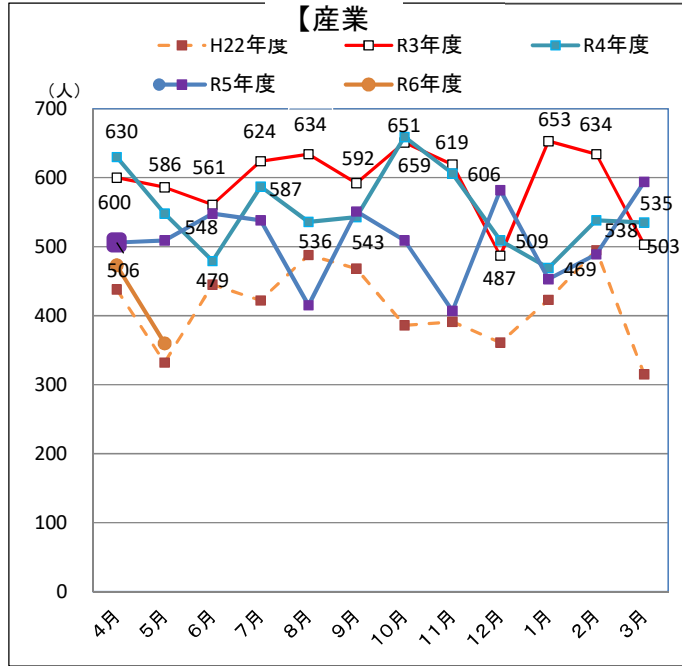
		1 月間有効 求職者数 (人)	2 新規 求職者数 (件)	3 月間有効 求人数 (人)	4 新規 求人数 (人)	5 就職件数 (件)	6 充足件数 (件)	7 有効 求人倍率 (倍)	8 新規 求人倍率 (倍)	9 新規 就職率 [5/2×100]	10 新規 充足率 [6/4×100]	
全 数	令和6年5月	1,290	301	1,310	360	130	112	1.02	1.20	43.2%	31.1%	
	対前年同月 増減率、差	▲1.9%	▲13.8%	▲10.2%	▲29.3%	▲18.8%	▲28.7%	▲0.09P	▲0.26P	▲2.6P	0.3P	
	6年4月	1,329	407	1,413	473	135	118	1.06	1.16	33.2%	24.9%	
	6年3月	1,233	288	1,487	594	151	146	1.21	2.06	52.4%	24.6%	
	常 用	令和6年5月	1,281	297	1,267	347	122	105	0.99	1.17	41.1%	30.3%
		対前年同月 増減率、差	▲1.8%	▲13.7%	▲10.3%	▲28.7%	▲18.7%	▲28.6%	▲0.09P	▲0.25P	▲2.5P	0.1P
		6年4月	1,292	406	1,360	458	123	110	1.05	1.13	30.3%	24.0%
		6年3月	1,196	287	1,417	569	140	139	1.18	1.98	48.8%	24.4%
	フル タイム	令和6年5月	787	180	870	253	82	64	1.11	1.41	45.6%	25.3%
		6年4月	844	251	904	309	70	63	1.07	1.23	27.9%	20.4%
6年3月		801	179	973	358	92	87	1.21	2.00	51.4%	24.3%	
パート	令和6年5月	503	121	440	107	48	48	0.87	0.88	39.7%	44.9%	
	6年4月	485	156	509	164	65	55	1.05	1.05	41.7%	33.5%	
	6年3月	432	109	514	236	59	59	1.19	2.17	54.1%	25.0%	
正 社 員	令和6年5月	—	—	708	213	61	50	—	—	—	23.5%	
	対前年同月 増減率、差	—	—	▲4.5%	▲12.3%	▲9.0%	▲13.8%	—	—	—	0.4P	
	6年4月	—	—	730	236	49	47	—	—	—	19.9%	
	6年3月	—	—	799	296	66	67	—	—	—	22.6%	

3 産業別有効求人数の状況



(注) グラフ上の割合は令和5年と令和6年の比較

4 主な産業の新規求人数の推移



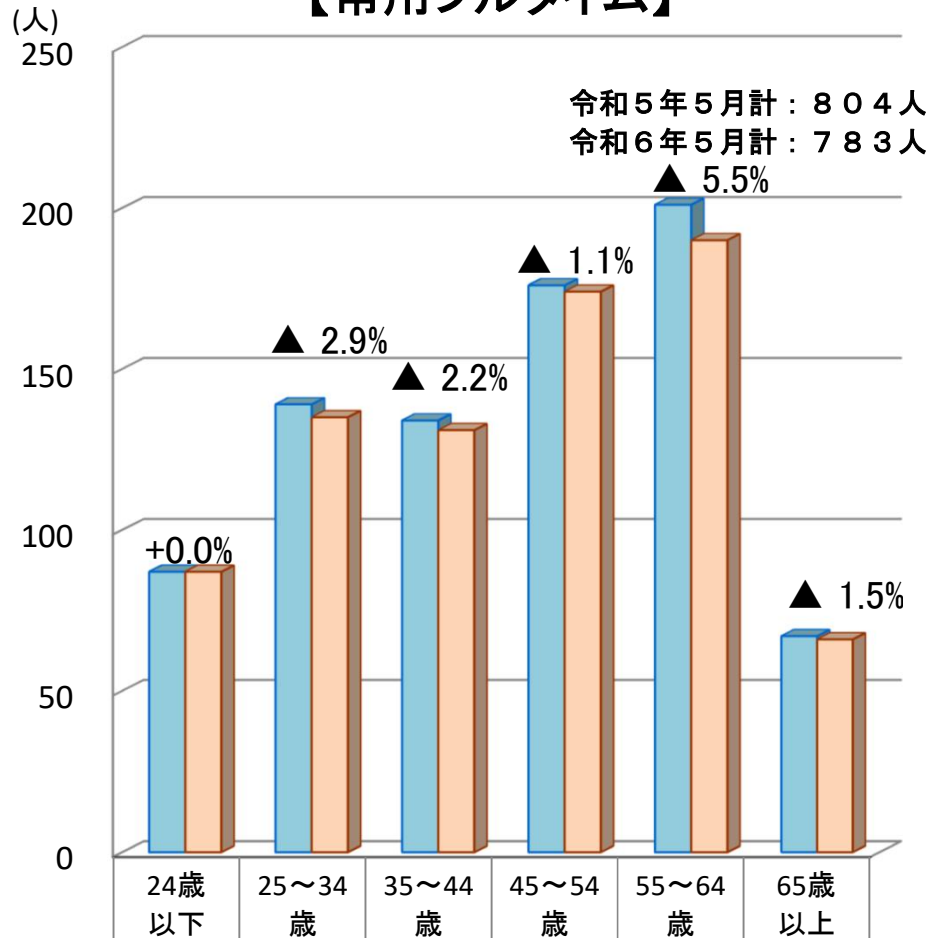
5 産業別新規求人数(全数)

	計		建設業 D		製造業 E		食料品 09		電子部品・デバイス 28 29		情報通信業 G		運輸業 H		卸・小売業 I		金融・保険・不動産 JK		宿泊業・飲食サービス業 M		医療、福祉 P		サービス業 R	
	前年増減比		前年増減比		前年増減比		前年増減比		前年増減比		前年増減比		前年増減比		前年増減比		前年増減比		前年増減比		前年増減比		前年増減比	
22年度計	4,964	3.2	329	5.1	1,024	0.9	774	▲ 1.3	13	▲ 66.7	7	40.0	291	10.2	889	24.9	71	▲ 29.0	346	▲ 9.7	911	15.9	152	▲ 55.8
23年度計	9,438	90.1	1,456	342.6	1,330	29.9	686	▲ 11.4	54	315.4	13	85.7	419	44.0	1,166	31.2	43	▲ 39.4	745	115.3	1,354	48.6	1,152	657.9
24年度計	10,825	14.7	1,523	4.6	1,890	42.1	1,112	62.1	43	▲ 20.4	30	130.8	516	23.2	1,680	44.1	56	30.2	851	14.2	1,408	4.0	1,332	15.6
25年度計	11,714	8.2	1,578	3.6	2,188	15.8	1,380	24.1	65	51.2	20	▲ 33.3	521	1.0	2,244	33.6	94	67.9	775	▲ 8.9	1,893	34.4	1,150	▲ 13.7
26年度計	10,680	▲ 8.8	1,317	▲ 16.5	2,174	▲ 0.6	1,585	14.9	55	▲ 15.4	9	▲ 55.0	443	▲ 15.0	2,069	▲ 7.8	67	▲ 28.7	745	▲ 3.9	1,739	▲ 8.1	887	▲ 22.9
27年度計	10,171	▲ 4.8	1,252	▲ 4.9	2,341	7.7	1,805	13.9	23	▲ 58.2	18	100.0	357	▲ 19.4	1,931	▲ 6.7	65	▲ 3.0	616	▲ 17.3	1,403	▲ 19.3	840	▲ 5.3
28年度計	10,000	▲ 1.7	1,133	▲ 9.5	2,677	14.4	2,051	13.6	53	130.4	10	▲ 44.4	343	▲ 3.9	1,753	▲ 9.2	72	10.8	601	▲ 2.4	1,324	▲ 5.6	912	8.6
29年度計	9,487	▲ 5.1	1,020	▲ 10.0	2,019	▲ 24.6	1,458	▲ 28.9	72	35.8	27	170.0	358	4.4	1,614	▲ 7.9	104	44.4	738	22.8	1,480	11.8	805	▲ 11.7
30年度計	8,746	▲ 7.8	909	▲ 10.9	1,888	▲ 6.5	1,155	▲ 20.8	112	55.6	14	▲ 48.1	357	▲ 0.3	1,605	▲ 0.6	80	▲ 23.1	619	▲ 16.1	1,402	▲ 5.3	689	▲ 14.4
R1年度計	7,706	▲ 11.9	887	▲ 2.4	1,552	▲ 17.8	916	▲ 20.7	59	▲ 47.3	14	0.0	407	14.0	1,281	▲ 20.2	50	▲ 37.5	655	5.8	1,152	▲ 17.8	730	6.0
R2年度計	6,798	▲ 11.8	966	8.9	1,480	▲ 4.6	949	3.6	25	▲ 57.6	1	▲ 92.9	285	▲ 30.0	1,037	▲ 19.0	71	42.0	511	▲ 22.0	1,137	▲ 1.3	688	▲ 5.8
R3年度計	7,144	5.1	968	0.2	1,745	17.9	1,189	25.3	80	220.0	21	2000.0	278	▲ 2.5	1,052	1.4	68	▲ 4.2	718	40.5	1,119	▲ 1.6	614	▲ 10.8
R4年度計	6,639	▲ 7.1	808	▲ 16.5	1,765	1.1	1,225	3.0	90	12.5	67	219.0	231	▲ 16.9	996	▲ 5.3	50	▲ 26.5	772	7.5	1,012	▲ 9.6	408	▲ 33.6
R5年4月	506	▲ 19.7	46	▲ 58.6	77	▲ 52.5	55	▲ 54.2	7	▲ 58.8	1	-	4	▲ 71.4	89	▲ 23.3	1	▲ 80.0	103	39.2	106	47.2	33	50.0
5月	509	▲ 7.1	50	▲ 2.0	166	▲ 1.2	117	2.6	20	300.0	11	▲ 35.3	13	▲ 18.8	61	▲ 29.1	4	▲ 33.3	49	▲ 22.2	71	▲ 9.0	29	26.1
6月	548	14.4	60	22.4	121	▲ 10.4	63	▲ 38.2	1	0.0	6	500.0	17	▲ 15.0	115	109.1	3	▲ 25.0	33	▲ 29.8	106	12.8	57	21.3
7月	538	▲ 8.3	49	▲ 44.9	63	▲ 58.0	32	▲ 70.6	12	▲ 20.0	0	-	3	▲ 80.0	81	▲ 22.9	1	▲ 75.0	120	66.7	103	37.3	55	175.0
8月	415	▲ 22.6	46	▲ 28.1	146	▲ 13.1	88	▲ 22.1	19	280.0	12	▲ 29.4	11	▲ 38.9	68	▲ 9.3	1	▲ 80.0	18	▲ 53.8	62	▲ 22.5	22	▲ 18.5
9月	551	1.5	54	▲ 3.6	133	▲ 5.0	78	▲ 28.4	1	0.0	7	600.0	18	▲ 5.3	80	6.7	0	-	54	▲ 21.7	126	29.9	41	▲ 28.1
10月	509	▲ 22.8	51	▲ 51.4	79	▲ 53.3	45	▲ 59.8	10	▲ 44.4	0	-	17	▲ 15.0	70	▲ 30.7	5	25.0	81	▲ 27.7	93	34.8	47	62.1
11月	407	▲ 32.8	48	▲ 31.4	111	▲ 39.0	83	▲ 26.5	2	▲ 66.7	7	▲ 41.7	10	▲ 75.0	82	12.3	1	▲ 80.0	36	▲ 12.2	65	▲ 31.6	12	▲ 60.0
12月	582	14.3	51	0.0	117	7.3	62	▲ 18.4	2	0.0	7	-	21	▲ 16.0	109	62.7	1	▲ 83.3	70	6.1	116	18.4	56	▲ 3.4
R6年1月	453	▲ 3.4	53	▲ 25.4	79	11.3	41	▲ 16.3	0	-	1	-	14	40.0	79	▲ 23.3	1	▲ 66.7	78	▲ 10.3	99	30.3	17	▲ 26.1
2月	489	▲ 9.1	42	▲ 22.2	105	▲ 41.0	79	▲ 35.8	0	▲ 100.0	5	▲ 70.6	25	108.3	102	75.9	1	▲ 66.7	42	20.0	80	1.3	33	26.9
3月	594	11.0	52	40.5	129	▲ 3.0	81	▲ 4.7	2	▲ 50.0	1	0.0	17	▲ 22.7	103	25.6	5	150.0	87	29.9	116	17.2	50	8.7
R5年度計	6,101	▲ 8.1	602	▲ 25.5	1,326	▲ 24.9	824	▲ 32.7	76	▲ 15.6	58	▲ 13.4	170	▲ 26.4	1,039	4.3	24	▲ 52.0	771	▲ 0.1	1,143	12.9	452	10.8
R6年4月	473	▲ 6.5	62	34.8	98	27.3	62	12.7	0	▲ 100.0	3	200.0	7	75.0	73	▲ 18.0	0	-	69	▲ 33.0	69	▲ 34.9	17	▲ 48.5
5月	360	▲ 29.3	47	▲ 6.0	112	▲ 32.5	84	▲ 28.2	0	▲ 100.0	1	▲ 90.9	13	0.0	57	▲ 6.6	3	▲ 25.0	13	▲ 73.5	72	1.4	10	▲ 65.5
6月																								
7月																								
8月																								
9月																								
10月																								
11月																								
12月																								
R7年1月																								
2月																								
3月																								
R6年度計	833	▲ 17.9	109	13.5	210	▲ 13.6	146	▲ 15.1	0	▲ 100.0	4	▲ 66.7	20	17.6	130	▲ 13.3	3	▲ 40.0	82	▲ 46.1	141	▲ 20.3	27	▲ 56.5

6 常用有効求職者の年齢別状況

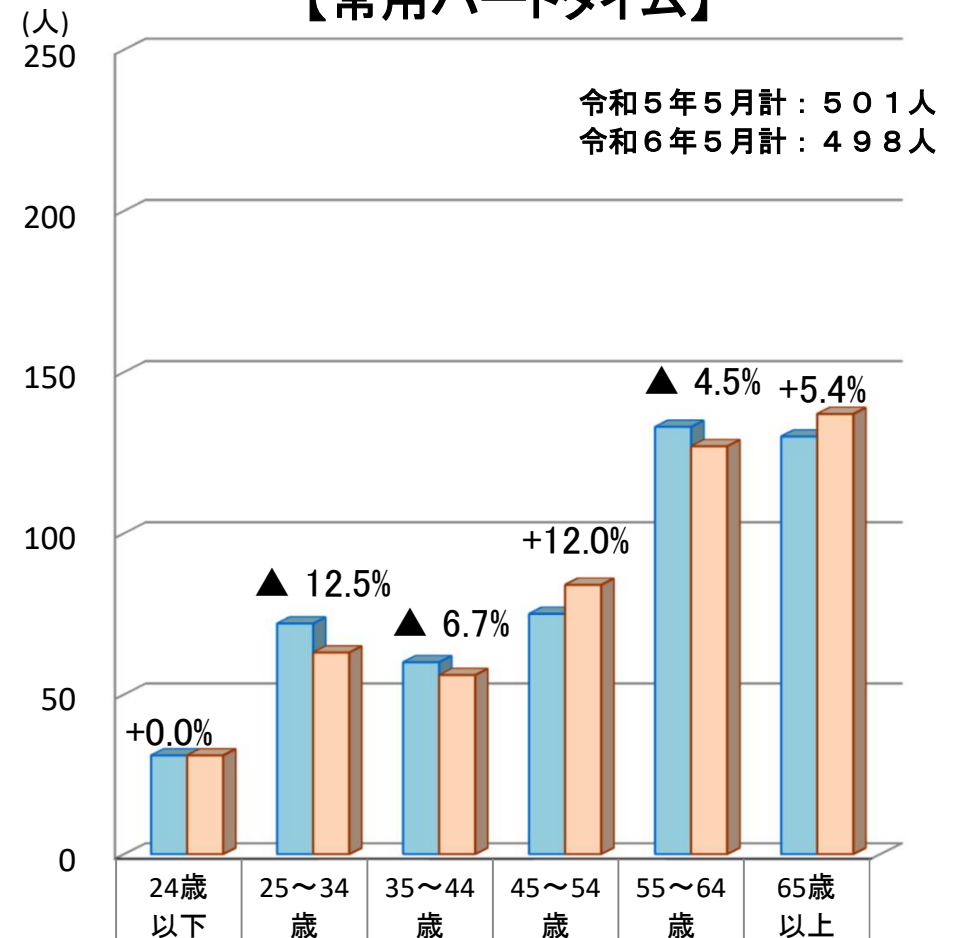
(注) グラフ上の割合は令和5年5月と令和6年5月の比較

【常用フルタイム】



令和5年5月	87	139	134	176	201	67
令和6年5月	87	135	131	174	190	66

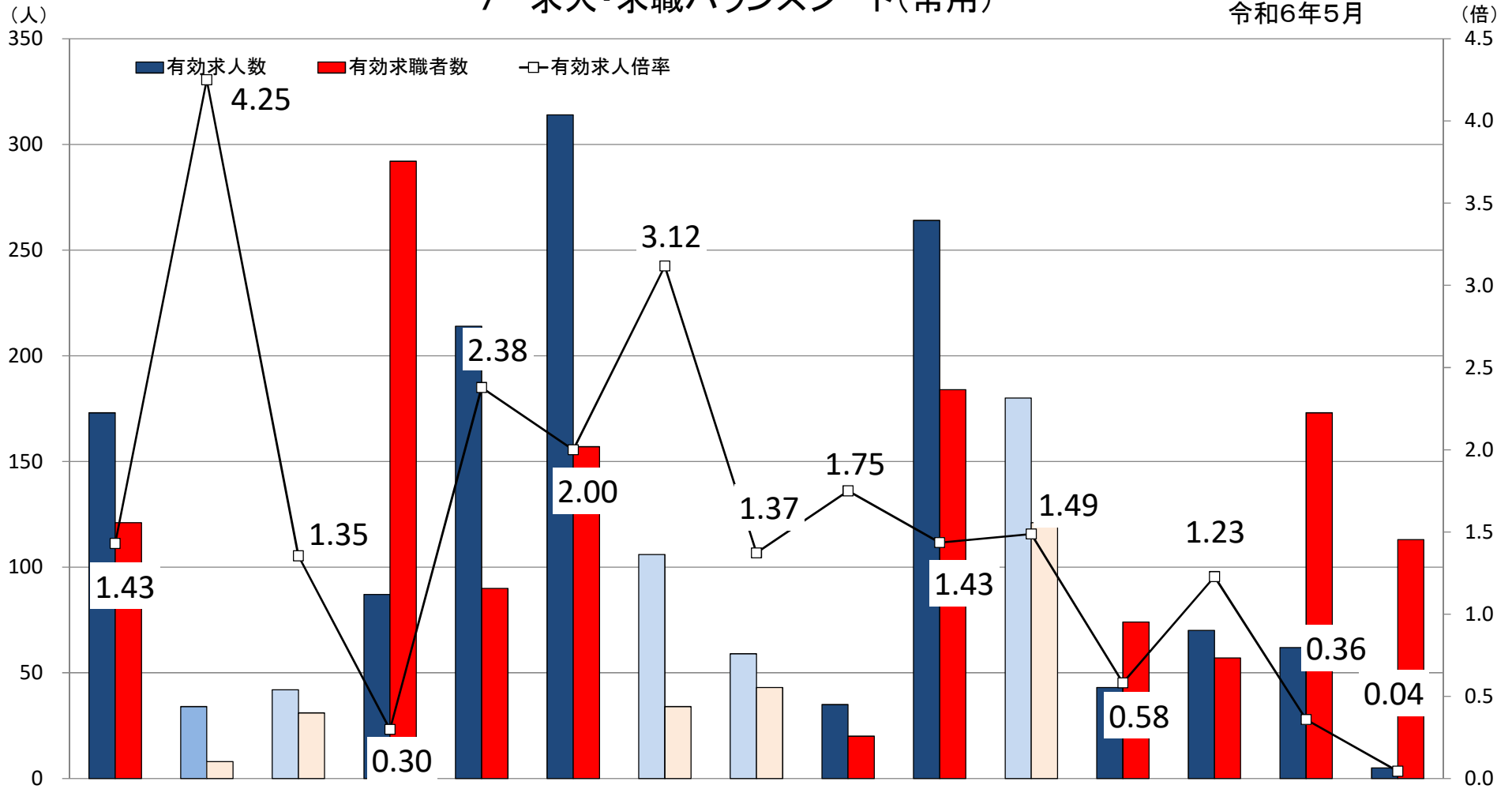
【常用パートタイム】



令和5年5月	31	72	60	75	133	130
令和6年5月	31	63	56	84	127	137

7 求人・求職バランスシート(常用)

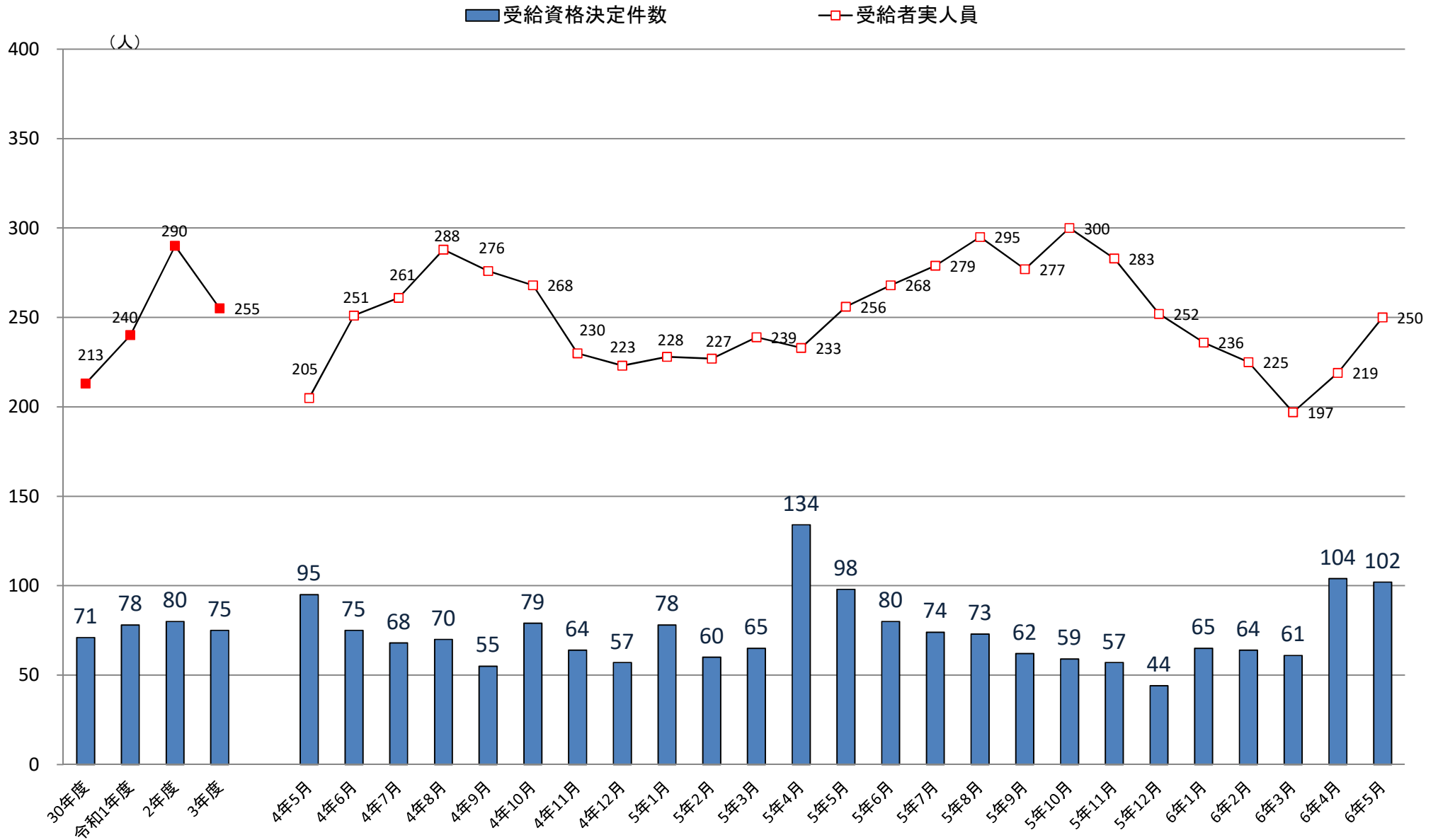
令和6年5月



	①管理的、 専門的・技術 的職業	②事務的 職業	③販売の 職業	④サービスの 職業	⑤保安の 職業	⑥生産工程 の職業	⑦輸送・機械 運転の職業	⑧建設・採掘 の職業	⑨運搬・清掃 等の職業	⑩その他の 職業	計					
	建築・土木技 術者等	看護師、保健 師等		介護サービス 飲食物調理		製品製造・ 加工処理										
有効求人人数	173	34	42	87	214	314	106	59	35	264	180	43	70	62	5	1,267
有効求職者数	121	8	31	292	90	157	34	43	20	184	121	74	57	173	113	1,281
有効求人倍率	1.43	4.25	1.35	0.30	2.38	2.00	3.12	1.37	1.75	1.43	1.49	0.58	1.23	0.36	0.04	0.99

※有効求人人数、有効求職者数、有効求人倍率は、常用フルタイム＋常用パートの計

8 受給資格決定件数・受給者実人員(基本手当)の推移



※年度の数値は平均値

令和6年3月新規高等学校卒業者の職業紹介状況

(令和6年5月末現在)

気仙沼公共職業安定所

	求人 件数 (管内)	求人数 (管内)	求職者数				就職決定(内定)者数				就職未内定者数				求人 倍率 (管内)	就職決定(内定)率			
			合計	管内	県内 他管内	県外	合計	管内	県内 他管内	県外	合計	管内	県内 他管内	県外		合計	管内	県内 他管内	県外
計	194	427	131	39	62	30	131	39	62	30	0	0	0	0	10.95	100.0%	100.0%	100.0%	100.0%
男	/	/	63	13	38	12	63	13	38	12	0	0	0	0	/	100.0%	100.0%	100.0%	100.0%
女			68	26	24	18	68	26	24	18	0	0	0	0		100.0%	100.0%	100.0%	100.0%
前年数	190	413	142	69	49	24	140	67	49	24	0	0	0	0	5.99	98.6%	97.1%	100.0%	100.0%
増減率 (差)	2.1	3.4	▲ 7.7	▲ 43.5	26.5	25.0	▲ 6.4	▲ 41.8	26.5	25.0	-	-	-	-	4.69	0.6P	0.4P	0.0P	0.0P

注) ▲は減少の表示

※【求人倍率】求人数÷求職者数

※【就職決定(内定)率】就職決定(内定)者数÷求職者数