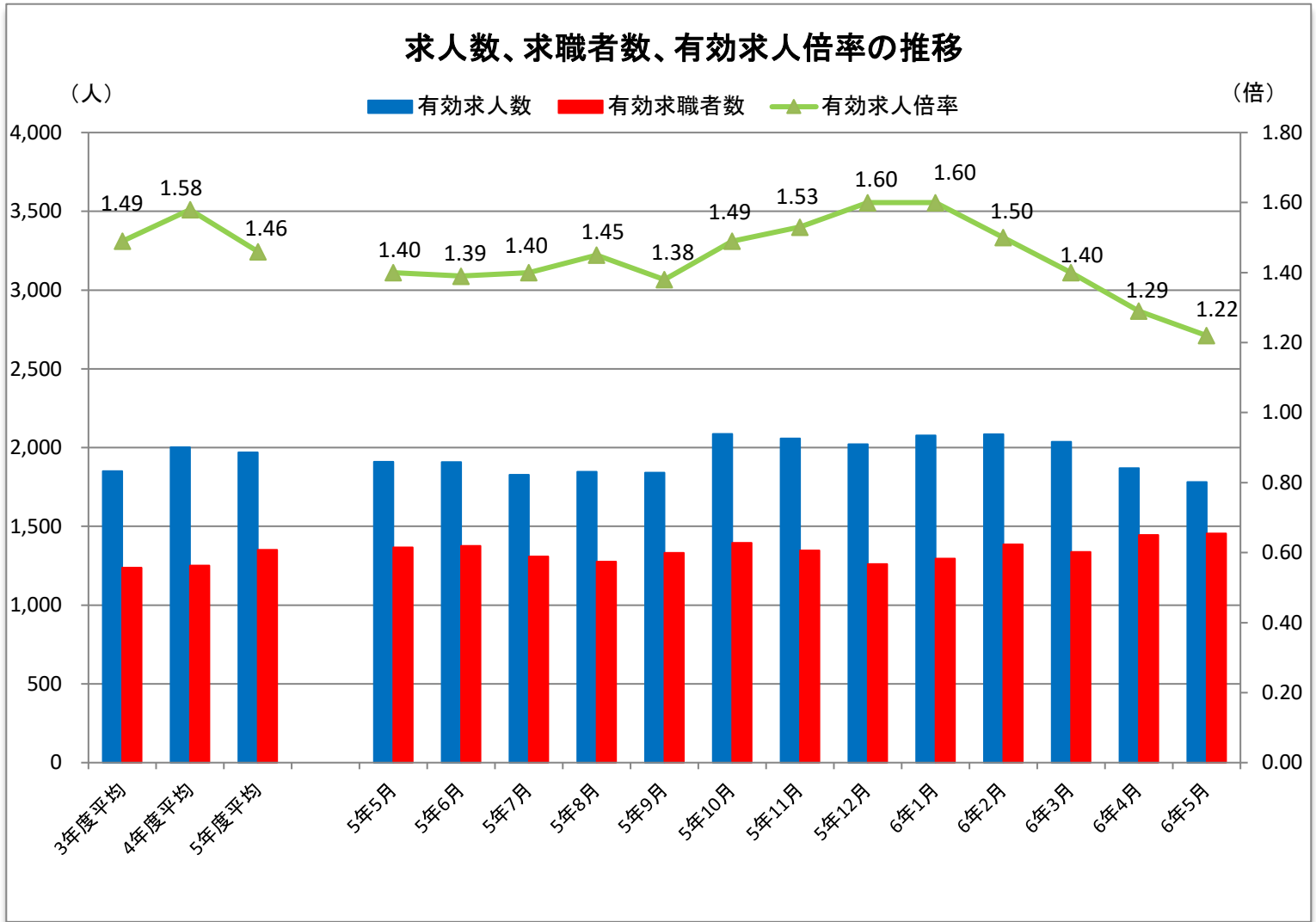


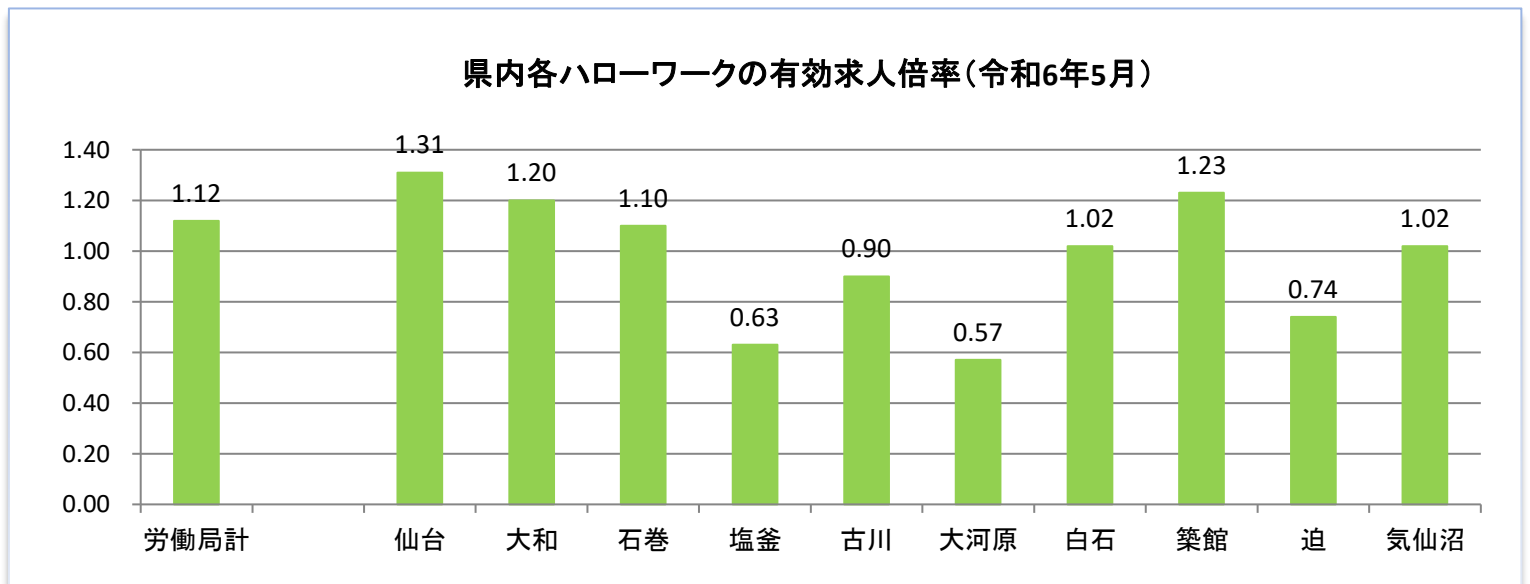
ハローワーク大和



管内の雇用状況(令和6年5月内容)



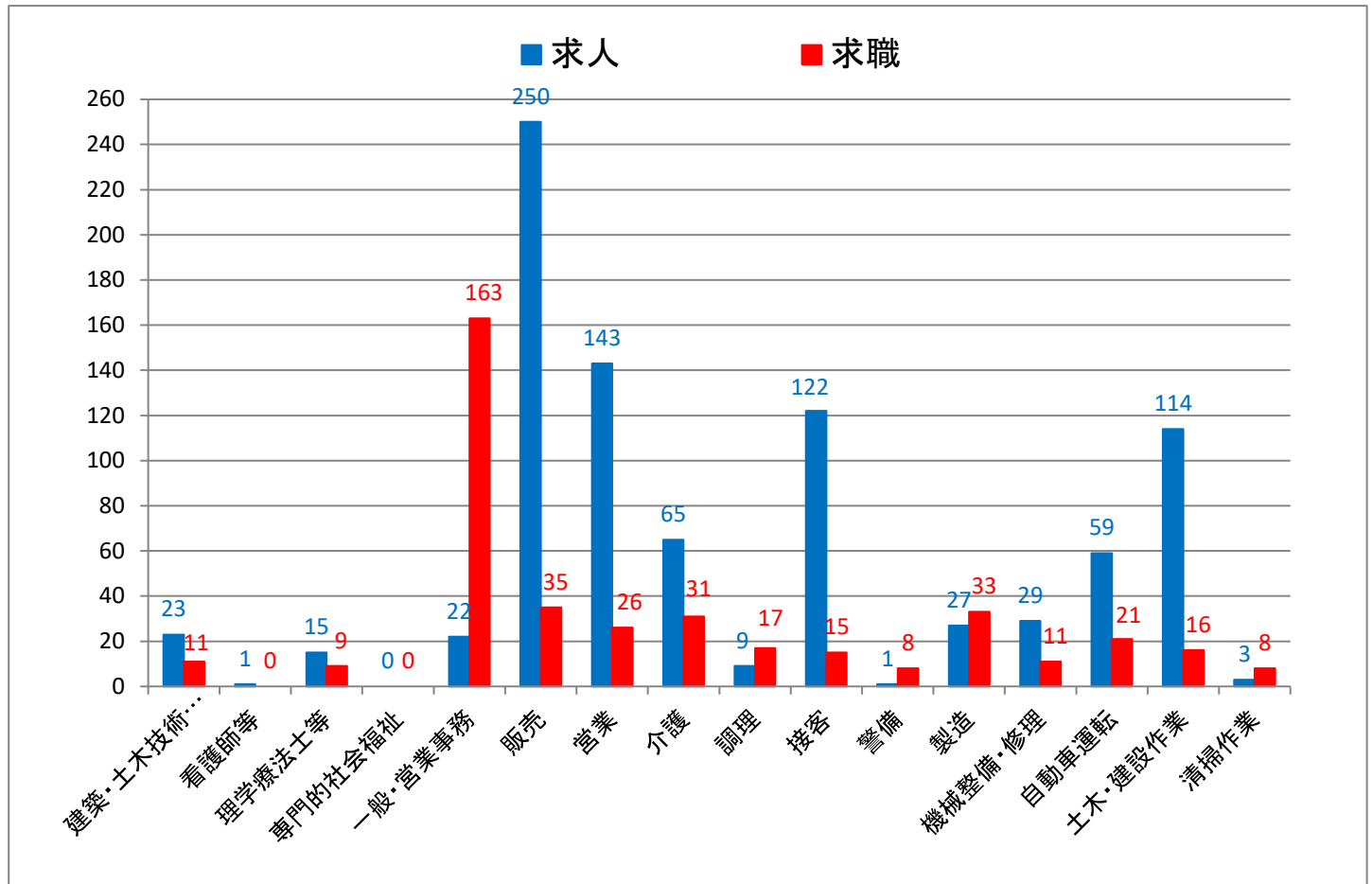
※有効求人倍率は、仕事を探す人一人に対して何人分の求人があるかを示しています。1倍を超えると求人の方が多く、下回ると仕事を探している人の方が多くということになります。
 ※令和3年9月から月間有効求職者数は、オンライン登録者を除くハローワーク利用登録者のみ計上していますので、下記の有効求人倍率と異なる場合があります。



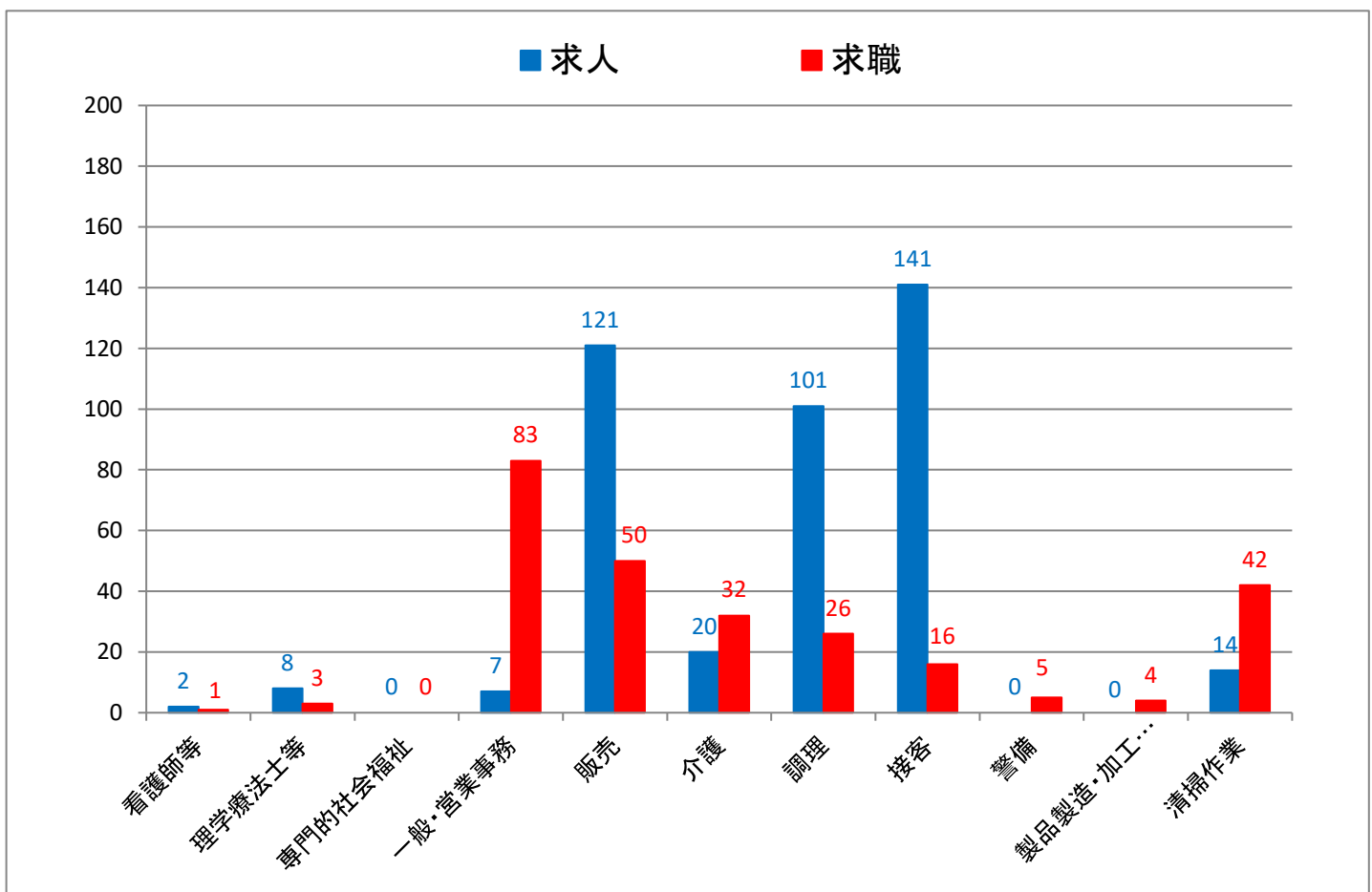
※宮城労働局が公表している県内各ハローワークの有効求人倍率における月間有効求職者数は、ハローワーク利用登録者にオンライン登録者を加えて計上しています。

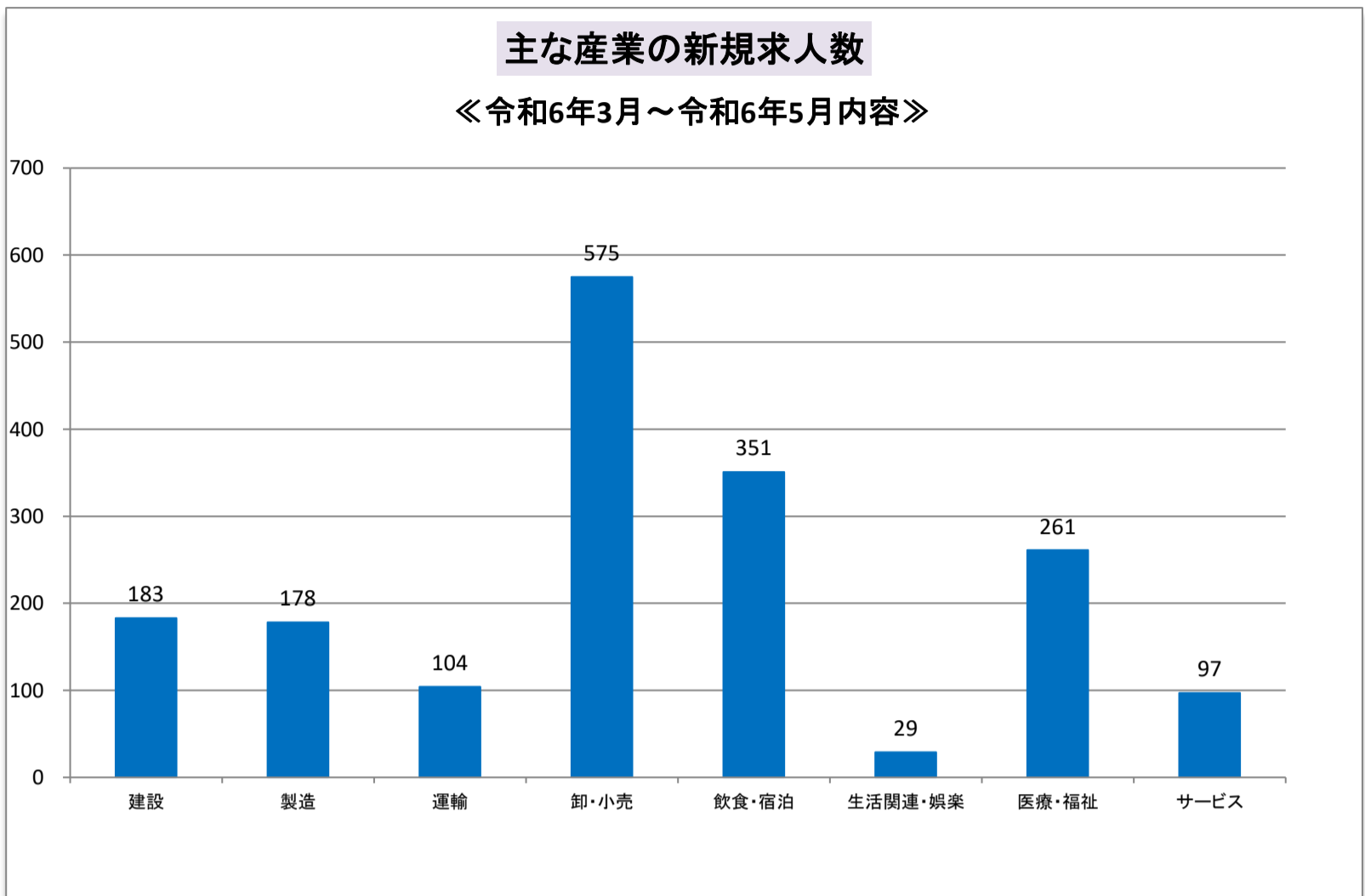
主な職種の求人・求職バランス表(令和6年5月内容)

(常用フルタイム)

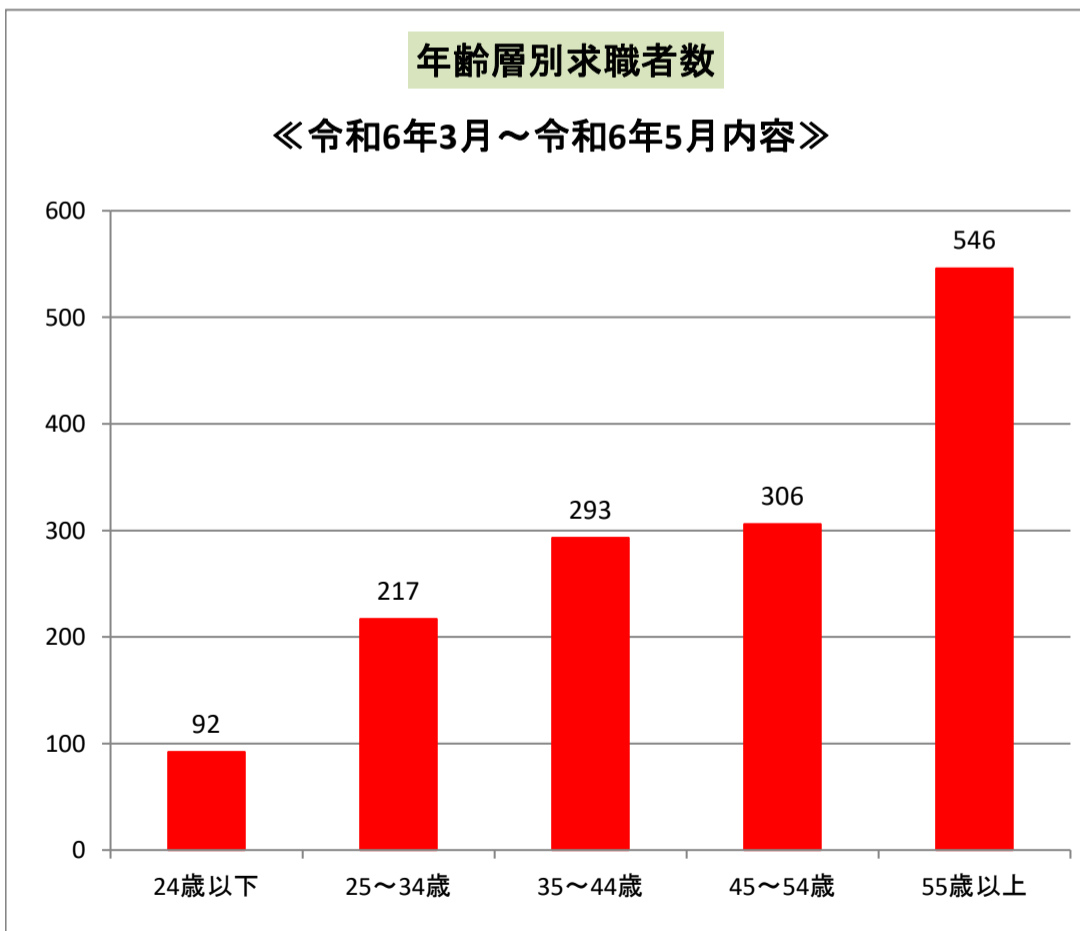


(常用パートタイム)





※3ヶ月の合計です。



※3ヶ月の月平均です。

職業別新規求人賃金情報

【令和6年1月～令和6年3月内容】

(単位:万円)

| | 求人件数計 | 12.5～15未 | 15～17.5未 | 17.5～20未 | 20～22.5未 | 22.5～25未 | 25～27.5未 | 27.5～ |
|-------------|-------|----------|----------|----------|----------|----------|----------|-------|
| 建築・土木技術者等 | 19 | 0 | 3 | 4 | 5 | 5 | 9 | 13 |
| 薬剤師等 | 2 | 0 | 0 | 1 | 1 | 1 | 1 | 2 |
| 看護師等 | 28 | 0 | 3 | 9 | 20 | 25 | 25 | 15 |
| 専門的・社会福祉の職業 | 27 | 0 | 10 | 19 | 15 | 13 | 7 | 2 |
| 一般事務員・営業事務員 | 51 | 3 | 30 | 23 | 20 | 11 | 12 | 7 |
| 経理事務員 | 4 | 0 | 1 | 2 | 1 | 2 | 3 | 2 |
| 販売員 | 101 | 0 | 2 | 4 | 59 | 97 | 96 | 96 |
| 営業員 | 62 | 0 | 0 | 2 | 17 | 34 | 38 | 52 |
| 介護の職業 | 27 | 0 | 11 | 22 | 14 | 13 | 5 | 4 |
| 調理の職業 | 14 | 0 | 4 | 1 | 7 | 6 | 6 | 10 |
| 接客の職業 | 103 | 0 | 1 | 5 | 94 | 93 | 99 | 96 |
| 警備員 | 2 | 0 | 2 | 0 | 0 | 0 | 0 | 0 |
| 製造の職業 | 37 | 0 | 18 | 27 | 29 | 18 | 10 | 6 |
| 機械整備・修理の職業 | 14 | 0 | 3 | 5 | 11 | 11 | 6 | 6 |
| 自動車運転の職業 | 42 | 1 | 5 | 8 | 14 | 23 | 19 | 13 |
| 土木・建設の職業 | 53 | 0 | 9 | 28 | 37 | 42 | 43 | 36 |
| 電気工事の職業 | 2 | 0 | 0 | 1 | 1 | 2 | 2 | 2 |
| 清掃の職業 | 3 | 0 | 1 | 3 | 1 | 1 | 1 | 1 |

※この賃金情報は、ハローワークで受理したフルタイム求人賃金月額(時間給、日給の場合は月額換算)別に区分したものです。賃金額に幅(上限額と下限額)があり複数の区分にまたがる場合は、すべての区分欄に「1」が入ります。そのため、各区分欄の合計(横計)は求人件数計とは一致しません。

この資料は四半期ごとに更新しています。

中途採用者採用時賃金情報

【令和6年1月～令和6年3月内容】

(月額、単位:千円)

| | 全年齢 | ～24歳 | 25～34歳 | 35～44歳 | 45～54歳 | 55～64歳 |
|---------|-----|------|--------|--------|--------|--------|
| 職業計 | 259 | 192 | 273 | 180 | 278 | 246 |
| 専門・技術 | 332 | * | 343 | 361 | 274 | 311 |
| 事務 | 219 | 178 | 237 | 236 | 242 | 162 |
| 販売 | 281 | * | 246 | 246 | 387 | * |
| サービス | 216 | 186 | 196 | 236 | 241 | 200 |
| 警備 | * | * | * | * | * | * |
| 運輸 | 245 | 230 | 250 | 244 | 239 | 253 |
| 生産工程・労務 | 230 | 183 | 223 | 235 | 277 | 242 |

※この賃金情報は、雇用保険の被保険者資格を取得した方(新卒者を除く。)の採用時の平均賃金です。

「*」は対象者が3人未満のため掲載していません。

この資料は四半期ごとに更新しています。