

しおがま

ハローワーク塩釜
塩釜市港町1丁目4-1
(マリンゲート塩釜3F)
TEL 022-362-3361

5月の窓口の動き（求人・求職・求人倍率）

【求人の動き】

新規求人数は655人で、前月比23.4%と大幅に減少した。また、対前年同月比でも9.8%とかなりの程度減少した。

月間有効求人数は1991人で、前月比2.2%とわずかに減少した。また、対前年同月比でも9.2%とかなりの程度減少した。

【有効求人倍率の動き】

有効求人倍率は0.63倍となり、前月比で0.03ポイント下回った。また、対前年同月比でも0.09ポイント下回った。

(宮城県 1.24倍 東北 1.23倍 全国 1.24倍)

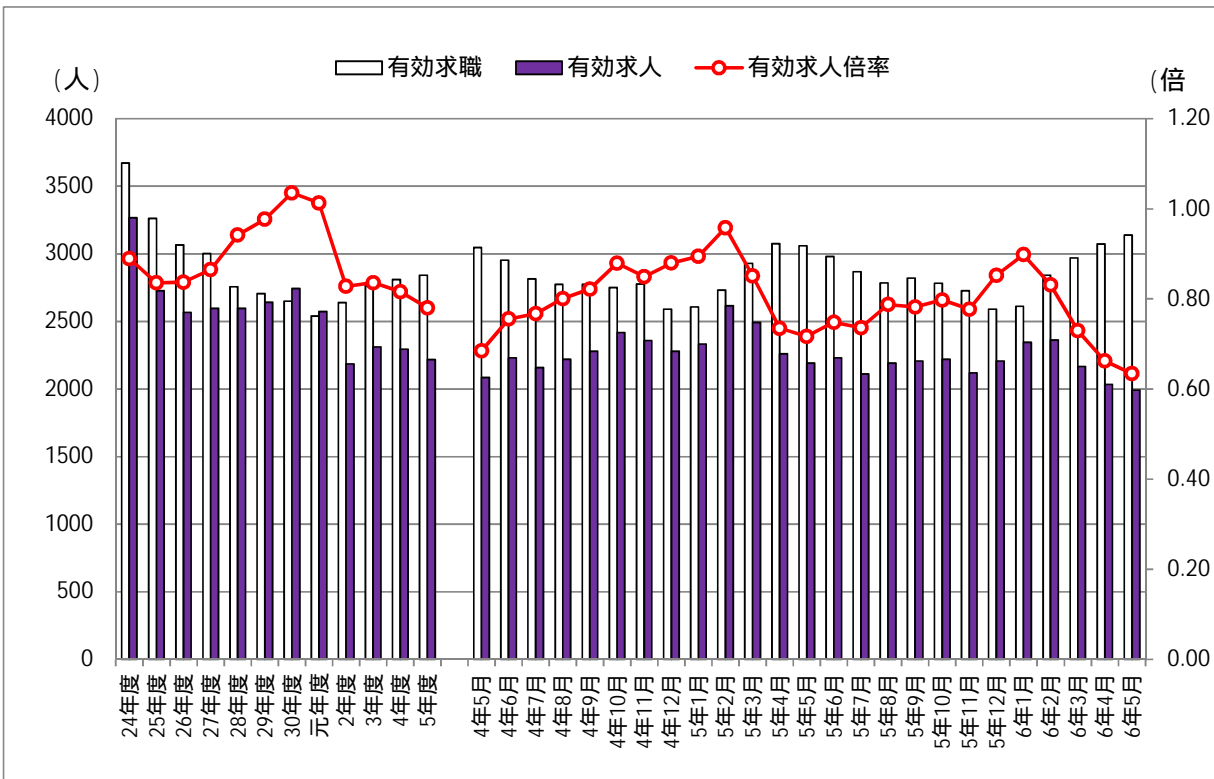
【求職の動き】

新規求職者数は685人で、前月比20.2%と大幅に減少した。また、対前年同月比では0.3%とわずかに増加した。

月間有効求職者数は3139人で、前月比2.1%とわずかに増加した。また、対前年同月比でも2.6%とわずかに増加した。

参考：過去の有効求人倍率 昭和52年度以降

過去最高・・・1.40(平成2年度)
過去最低・・・0.35(平成21年度)



(注) ハローワークインターネットサービスの機能拡充に伴い、令和3年9月以降の数値には、ハローワークに来所せず、オンライン上で求職登録した求職者数や、ハローワークインターネットサービスの求人に直接応募した就職件数等が含まれている。

1. 一般職業紹介状況 (学卒を除く, パートを含む)

項 目	計	男	女	対前年同月比	対前月比
新規求人数	655	-	-	9.8 %	23.4 %
月間有効求人数	1,991	-	-	9.2 %	2.2 %
新規求職者数	685	299	385	0.3 %	20.2 %
うち雇用保険受給者	117	60	57	7.9 %	25.9 %
月間有効求職者数	3,139	1,519	1,612	2.6 %	2.1 %
うち雇用保険受給者	727	396	331	3.4 %	2.3 %
新規求人倍率	0.96	-	-	0.11 p	0.04 p
月間有効求人倍率	0.63	-	-	0.08 p	0.03 p
紹介件数	670	313	356	1.8 %	4.6 %
うち雇用保険受給者	163	79	84	3.6 %	18.1 %
就職件数	172	74	97	10.4 %	9.5 %
うち雇用保険受給者	35	18	17	22.2 %	12.9 %
新規就職率 (%)	25.1	24.7	25.2	3.0 p	3.0 p

2. 中高年齢者職業紹介状況 (パートを含む)

項 目	計	男	女	対前年同月比	対前月比
新規求職者数	407	196	211	2.9 %	28.8 %
月間有効求職者数	1,938	1,015	921	3.5 %	3.1 %
紹介件数	418	221	197	1.2 %	6.9 %
就職件数	103	52	51	2.8 %	2.8 %

3. 障害者職業紹介状況

項 目	計	身体障害者	知的障害者等	対前年同月比	対前月比
新規求職者数	27	9	18	0.0 %	28.9 %
就職件数	17	2	15	21.4 %	52.8 %
月末現在有効求職者数	366	140	226	4.3 %	1.9 %

(注) 1. は減少である。

2. 平成16年11月から求職申込における「性別」の記入が任意となったことに伴い、男女と計は一致しない場合がある。

3. ハローワークインターネットサービスの機能拡充に伴う令和3年9月以降の数値の取扱いについては、1頁の注を参照。