



ひと、暮らし、みらいのために

宮城労働局

Miyagi Labour Bureau

<https://isite.mhlw.go.jp/miyagi-roudoukyoku/>

Press Release

令和6年6月28日（金）

宮城労働局職業安定部職業安定課

職業安定課長 伊藤文武

地方労働市場情報官 藤村学

電話 022(299)8061

一 宮城県の一般職業紹介状況（令和6年5月分）について 一

令和6年5月の有効求人倍率等（季節調整値）の動向

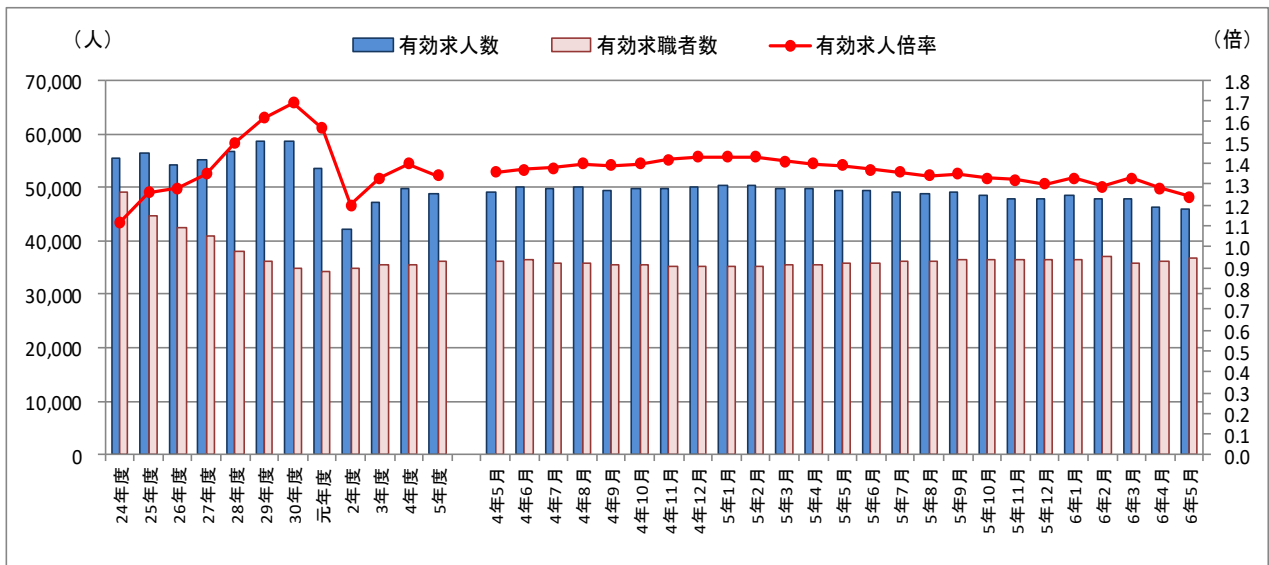
◎ 令和6年5月の有効求人倍率は**1.24倍**で、前月と比べて**0.04ポイント**下回った。

○ 有効求人数は45,944人で、前月と比べて**0.7%の減少**となった。

○ 有効求職者数は36,946人で、前月と比べて**2.0%の増加**となった。

○ 新規求人倍率は**1.96倍**で、前月と比べて**0.03ポイント**上回った。

◎ 県内の雇用失業情勢は、求人が求職を上回って推移しているものの、改善の動きにやや弱さが見られる。引き続き、物価上昇等が雇用に与える影響に、より一層注意する必要がある。



(注) 1 月別の数値は季節調整値である。なお、令和5年12月以前の数値は、令和6年1月分公表時に新季節指数により改訂されている。
 2 ハローワークインターネットサービスの機能拡充に伴い、令和3年9月以降の数値には、ハローワークに来所せず、オンライン上で求職登録した求職者数や、求職者がハローワークインターネットサービスの求人に直接応募した就職件数等が含まれている。

前月との比較(季節調整値)

1 有効求人・有効求職の動き

有効求人数は45,944人で、前月比0.7%減と2か月連続で減少し、有効求職者数は36,946人で、前月比2.0%増と2か月連続で増加しました。

今月の有効求人倍率は1.24倍となり、前月と比べて0.04ポイント下回りました。

2 新規求人・新規求職の動き

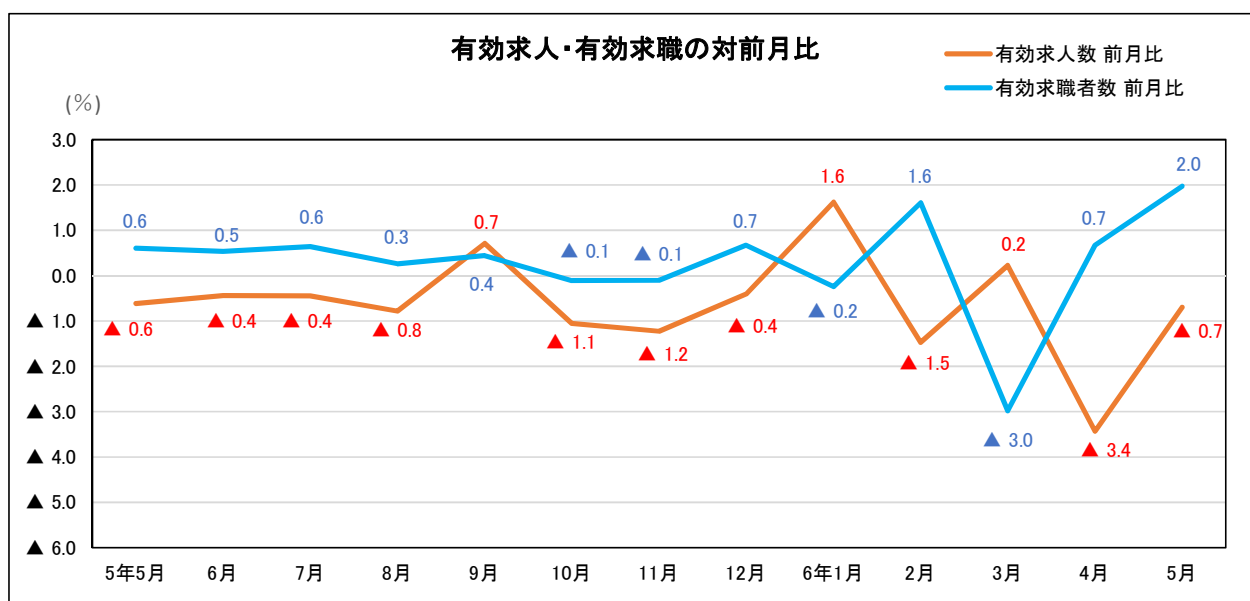
新規求人数は16,086人で、前月比3.2%増と3か月ぶりに増加し、新規求職者数は8,215人で、前月比1.9%増と2か月連続で増加しました。

今月の新規求人倍率は1.96倍となり、前月と比べて0.03ポイント上回りました。

【第1表】 求人・求職・求人倍率の動向

	有効求人数		有効求職者数		有効求人倍率		新規求人数		新規求職者数		新規求人倍率	
		前月比		前月比		前月差		前月比		前月比		前月差
5年5月	49,526	▲ 0.6	35,757	0.6	1.39	▲ 0.01	17,640	3.5	8,022	▲ 1.3	2.20	0.10
6月	49,308	▲ 0.4	35,950	0.5	1.37	▲ 0.02	17,328	▲ 1.8	7,866	▲ 1.9	2.20	0.00
7月	49,089	▲ 0.4	36,180	0.6	1.36	▲ 0.01	16,790	▲ 3.1	8,149	3.6	2.06	▲ 0.14
8月	48,705	▲ 0.8	36,275	0.3	1.34	▲ 0.02	17,963	7.0	8,096	▲ 0.7	2.22	0.16
9月	49,052	0.7	36,436	0.4	1.35	0.01	16,959	▲ 5.6	8,129	0.4	2.09	▲ 0.13
10月	48,535	▲ 1.1	36,396	▲ 0.1	1.33	▲ 0.02	16,181	▲ 4.6	8,064	▲ 0.8	2.01	▲ 0.08
11月	47,939	▲ 1.2	36,357	▲ 0.1	1.32	▲ 0.01	16,856	4.2	8,045	▲ 0.2	2.10	0.09
12月	47,746	▲ 0.4	36,600	0.7	1.30	▲ 0.02	17,514	3.9	8,238	2.4	2.13	0.03
6年1月	48,520	1.6	36,511	▲ 0.2	1.33	0.03	16,218	▲ 7.4	8,118	▲ 1.5	2.00	▲ 0.13
2月	47,804	▲ 1.5	37,098	1.6	1.29	▲ 0.04	17,763	9.5	8,303	2.3	2.14	0.14
3月	47,912	0.2	35,991	▲ 3.0	1.33	0.04	16,864	▲ 5.1	7,662	▲ 7.7	2.20	0.06
4月	46,268	▲ 3.4	36,231	0.7	1.28	▲ 0.05	15,594	▲ 7.5	8,065	5.3	1.93	▲ 0.27
5月	45,944	▲ 0.7	36,946	2.0	1.24	▲ 0.04	16,086	3.2	8,215	1.9	1.96	0.03

(注) 令和5年12月以前の数値は、令和6年1月分公表時に新季節指数により改定されている。



前年同月との比較(原数値)

1 求人の動き

新規求人数は15,528人で、1,299人(7.7%)減と8か月連続で減少となりました。

これを産業別にみると、「医療, 福祉」(278人増、7.7%増)、「運輸業, 郵便業」(204人増、29.8%増)、「学術研究, 専門・技術サービス業」(61人増、13.9%増)などで増加となり、「卸売業, 小売業」(761人減、32.6%減)、「サービス業」(251人減、7.8%減)、「製造業」(240人減、15.6%減)などで減少となりました。

なお、有効求人数は44,515人で、3,164人(6.6%)減と12か月連続で減少となりました。

2 求職の動き

新規求職者数は8,848人で、17人(0.2%)増と2か月連続の増加となりました。うち、常用フルタイム希望者は5,601人で、4人(0.1%)増加し、事業主都合による離職者は1,013人で、15人(1.5%)増と2か月連続で増加となりました。

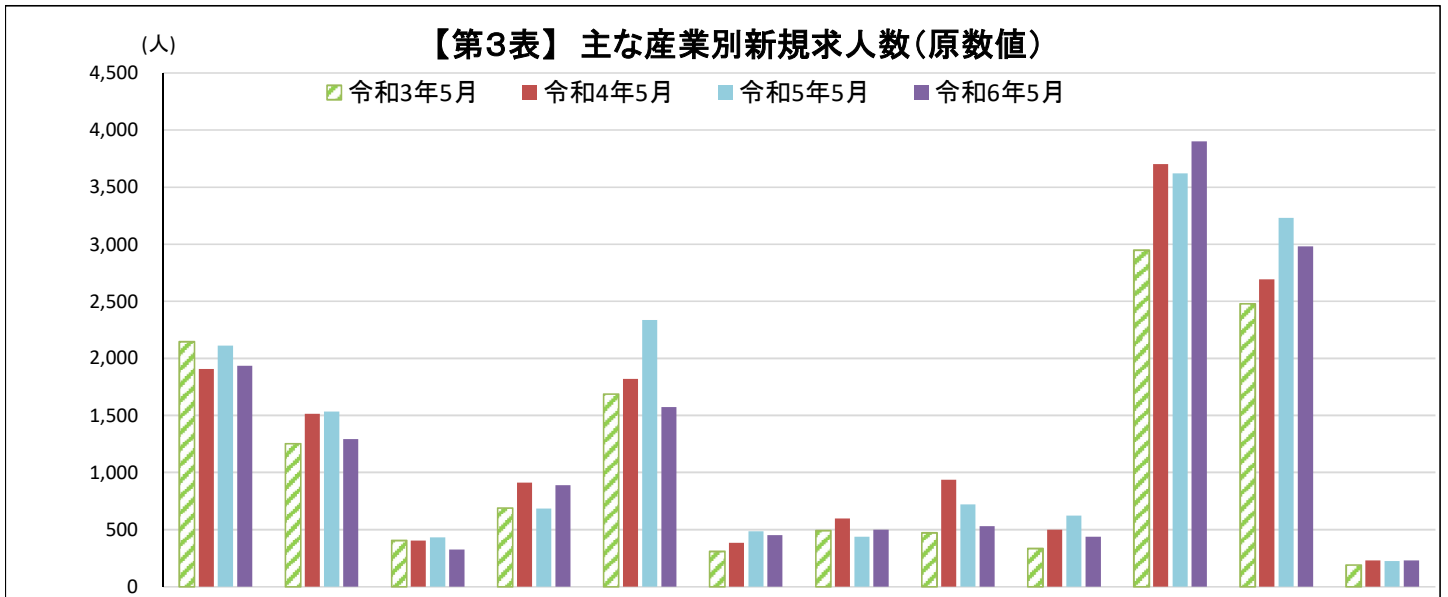
なお、有効求職者数は39,599人で、1,165人(3.0%)増と11か月連続で増加となりました。

【第2表】 求人・求職・求人倍率等の状況(時系列)(原数値)

	新規求人数		新規求職者数		有効求人数		有効求職者数		新規求人倍率		有効求人倍率	
		対前年 同月比		対前年 同月比		対前年 同月比		対前年 同月比		前年度差		前年度差
令和2年度平均	15,104	▲ 19.1	7,854	▲ 4.8	42,057	▲ 21.5	34,941	2.4	1.92	▲ 0.34	1.20	▲ 0.37
令和3年度平均	16,779	11.1	7,754	▲ 1.3	47,139	12.1	35,468	1.5	2.16	0.24	1.33	0.13
令和4年度平均	17,588	4.8	7,900	1.9	49,780	5.6	35,679	0.6	2.23	0.07	1.40	0.07
令和5年度平均	17,010	▲ 3.3	8,061	2.0	48,641	▲ 2.3	36,246	1.6	2.11	▲ 0.12	1.34	▲ 0.06
令和2年平均	15,180	▲ 23.2	7,809	▲ 7.2	43,295	▲ 22.7	34,450	0.4	1.94	▲ 0.41	1.26	▲ 0.37
令和3年平均	16,394	8.0	7,814	0.1	45,626	5.4	35,212	2.2	2.10	0.16	1.30	0.04
令和4年平均	17,442	6.4	7,835	0.3	49,445	8.4	35,974	2.2	2.23	0.13	1.37	0.07
令和5年平均	17,307	▲ 0.8	8,080	3.1	49,278	▲ 0.3	35,969	▲ 0.0	2.14	▲ 0.09	1.37	0.00
令和3年 5月	13,800	4.4	7,491	3.6	42,892	12.7	37,384	12.9				
4年 5月	15,987	15.8	8,482	13.2	47,274	10.2	38,824	3.9				
5年 5月	16,827	5.3	8,831	4.1	47,679	0.9	38,434	▲ 1.0				
6月	17,160	▲ 3.3	7,747	▲ 2.8	47,738	▲ 1.5	37,820	▲ 1.2				
7月	16,176	▲ 3.0	7,362	8.1	47,414	▲ 0.8	36,104	0.8				
8月	17,088	▲ 3.1	7,430	1.4	47,980	▲ 2.4	35,687	1.2				
9月	17,261	3.8	7,763	3.0	48,480	▲ 1.1	35,928	2.5				
10月	17,564	▲ 5.6	8,130	5.8	49,680	▲ 1.7	36,454	3.1				
11月	16,405	▲ 7.2	6,909	2.4	48,553	▲ 3.5	35,438	2.7				
12月	16,112	▲ 0.7	6,196	9.8	47,699	▲ 4.2	33,617	4.3				
6年 1月	18,224	▲ 5.9	8,817	1.8	49,025	▲ 4.0	34,298	3.9				
2月	18,344	▲ 8.6	8,770	2.1	50,648	▲ 4.7	36,341	4.7				
3月	16,611	▲ 4.1	8,186	▲ 6.3	49,522	▲ 5.9	37,067	1.1				
4月	15,366	▲ 6.0	11,096	4.7	46,032	▲ 6.6	38,774	2.7				
5月	15,528	▲ 7.7	8,848	0.2	44,515	▲ 6.6	39,599	3.0				

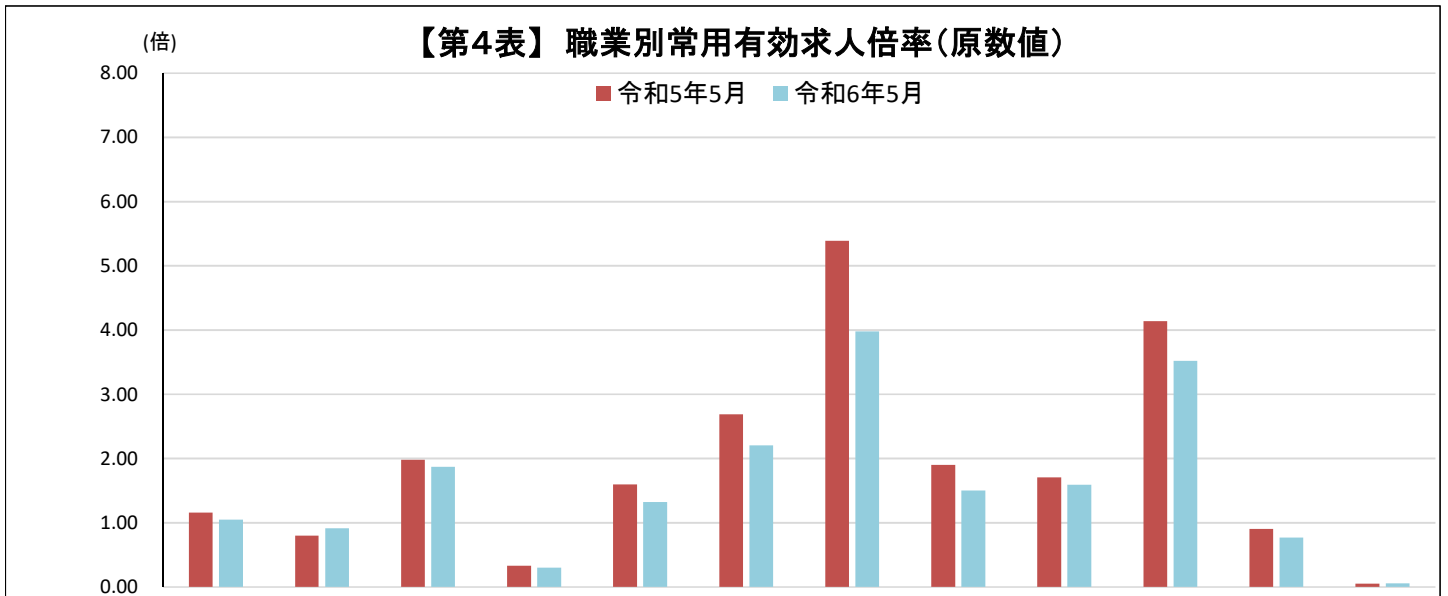
※令和6年1月26日に、過去の求人数、求職者数の訂正のお知らせを掲載しております。

詳しくは以下の資料(<https://isite.mhlw.go.jp/miyagi-roudoukyoku/content/contents/001706183.pdf>)をご覧ください。



	建設業	製造業	情報通信業	運輸業・郵便業	卸売業・小売業	金融業、保険業、不動産業、物品賃貸業	学術研究、専門・技術サービス業	宿泊業、飲食サービス業	生活関連サービス業、娯楽業	医療・福祉	サービス業	公務・その他
令和3年5月	2,147	1,254	405	690	1,688	309	493	473	334	2,947	2,479	191
令和4年5月	1,907	1,515	406	912	1,819	384	600	937	500	3,701	2,693	231
令和5年5月	2,112	1,534	433	685	2,335	486	439	721	625	3,622	3,233	224
令和6年5月	1,937	1,294	327	889	1,574	451	500	531	437	3,900	2,982	231
前年同月比	▲ 8.3	▲ 15.6	▲ 24.5	(29.8)	(▲ 32.6)	▲ 7.2	13.9	▲ 26.4	▲ 30.1	(7.7)	(▲ 7.8)	3.1
前々年同月比	1.6	▲ 14.6	▲ 19.5	(▲ 2.5)	(▲ 13.5)	17.4	▲ 16.7	▲ 43.3	▲ 12.6	(5.4)	(10.7)	0.0
令和3年同月比	▲ 9.8	3.2	▲ 19.3	(28.8)	(▲ 6.8)	46.0	1.4	12.3	30.8	(32.3)	(20.3)	20.9

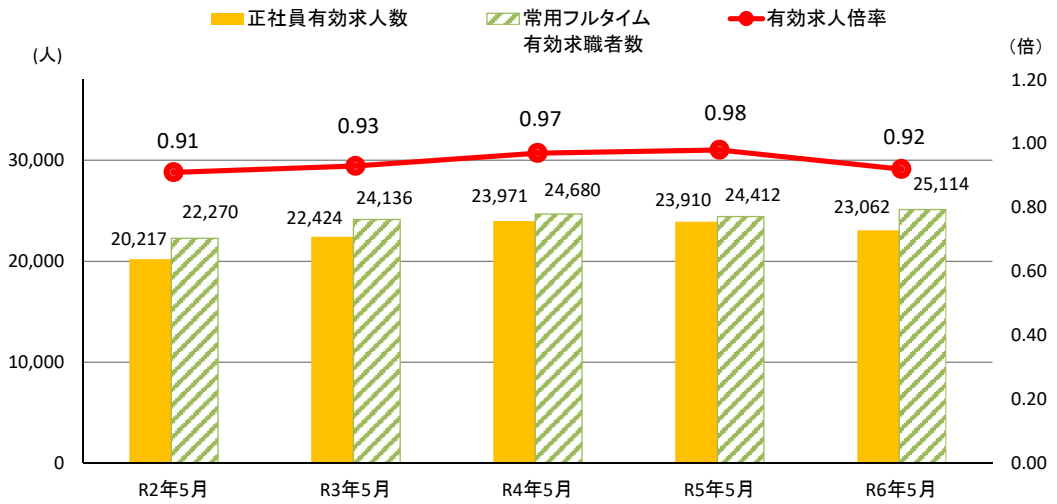
(注) 令和6年4月以降については令和5年7月改定の「日本標準産業分類」に基づく区分、令和6年3月以前については平成25年10月改定の「日本標準産業分類」に基づく区分により表章したもの。令和6年4月以降の対前年同月比については、産業分類改定による影響のある産業について()で示している。



	職業計	管理的職業従事者	専門的・技術的職業従事者	事務従事者	販売従事者	サービス職業従事者	保安職業従事者	生産工程従事者	輸送・機械運転従事者	建設・採掘従事者	運搬・清掃・包装等従事者	その他の職業
令和5年5月	1.16	0.80	1.98	0.33	1.60	2.69	5.39	1.90	1.71	4.14	0.90	0.05
令和6年5月	1.05	0.91	1.88	0.30	1.32	2.20	3.98	1.50	1.59	3.52	0.77	0.06
前年同月差	▲ 0.11	0.11	▲ 0.10	▲ 0.03	▲ 0.28	▲ 0.49	▲ 1.41	▲ 0.40	▲ 0.12	▲ 0.62	▲ 0.13	0.01

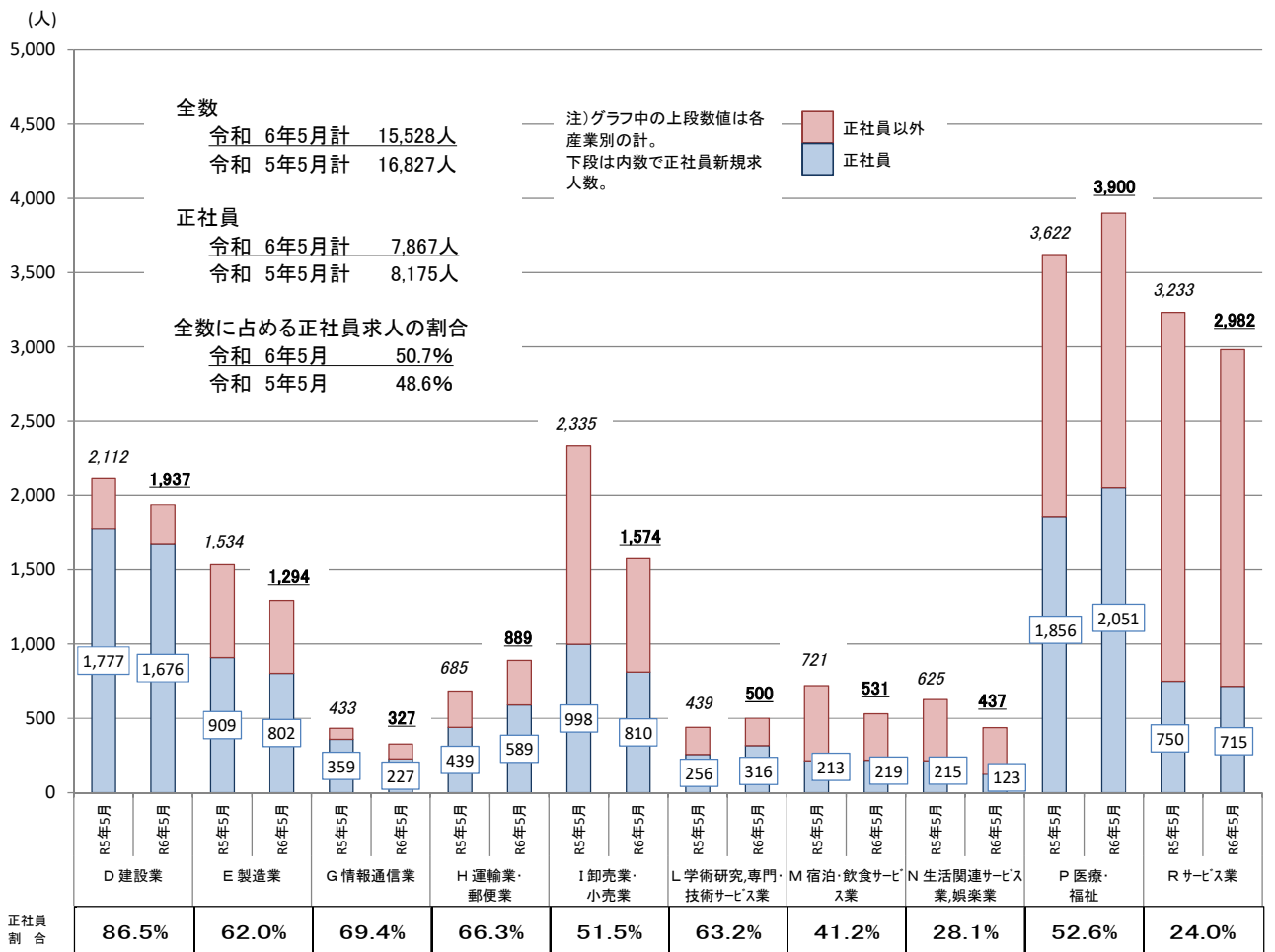
※令和5年4月内容より、平成21年12月改訂の「日本標準職業分類」に基づく区分を使用。

【第5表】正社員の有効求人・有効求職及び有効求人倍率(原数値)



※「正社員」とは、パートタイム労働者、派遣労働者、臨時・季節労働者、契約社員、準社員、嘱託等の非正規社員以外の者である。
 ※有効求職者は常用フルタイム有効求職者数。
 ※常用フルタイム有効求職者数にはフルタイムの派遣労働者や契約社員を希望する者も含まれるため、厳密な意味での正社員有効求人倍率より低い値となる。
 ※正社員有効求人倍率＝正社員有効求人数／常用フルタイム有効求職者数。

産業別新規求人状況(正社員)



※(注)令和6年4月以降については令和5年7月改定の「日本標準産業分類」に基づく区分、令和6年3月以前については平成25年10月改定の「日本標準産業分類」に基づく区分により表章したものである。

【第6表】 新規常用的フルタイム求職者の態様別状況

	常用計		在職者		離職者		うち事業主都合		うち自己都合		無業者	
	前年同月比		前年同月比		前年同月比		前年同月比		前年同月比		前年同月比	
令和2年度月平均	5,330	▲ 5.0	1,733	▲ 13.2	3,317	0.1	1,020	14.5	2,161	▲ 5.6	279	▲ 7.8
3年度月平均	5,149	▲ 3.4	1,796	3.6	3,052	▲ 8.0	835	▲ 18.1	2,080	▲ 3.8	302	8.0
4年度月平均	5,193	0.9	1,757	▲ 2.1	3,113	2.0	802	▲ 4.0	2,164	4.1	322	6.8
5年度月平均	5,309	2.2	1,764	0.4	3,246	4.3	856	6.6	2,251	4.0	299	▲ 7.3
令和3年 5月	4,752	▲ 3.2	1,443	12.2	3,025	▲ 11.3	876	▲ 26.3	2,003	▲ 4.2	284	33.3
4年 5月	5,424	14.1	1,699	17.7	3,396	12.3	926	5.7	2,290	14.3	329	15.8
6月	5,267	3.6	1,711	▲ 1.9	3,196	5.6	860	11.4	2,197	3.1	360	14.6
7月	4,601	▲ 2.2	1,527	▲ 0.1	2,802	▲ 3.0	717	▲ 5.4	1,961	▲ 2.2	272	▲ 5.2
8月	4,990	4.6	1,632	▲ 2.5	3,033	6.5	751	3.6	2,147	6.6	325	29.0
9月	5,021	1.9	1,563	▲ 10.1	3,084	6.4	695	9.3	2,248	5.5	374	29.4
10月	5,066	▲ 0.5	1,634	▲ 2.4	3,133	0.8	794	▲ 5.9	2,216	3.5	299	▲ 2.0
11月	4,553	▲ 4.3	1,585	▲ 5.9	2,723	▲ 3.3	594	▲ 17.0	2,002	0.4	245	▲ 4.3
12月	3,866	▲ 10.0	1,444	▲ 9.6	2,192	▲ 10.3	557	▲ 18.3	1,538	▲ 6.8	230	▲ 9.4
5年 1月	5,753	1.2	2,214	▲ 4.5	3,255	5.3	816	▲ 1.6	2,301	7.8	284	3.6
2月	5,503	3.4	2,258	▲ 1.5	2,933	7.3	686	6.5	2,106	7.2	312	6.1
3月	5,761	▲ 0.6	2,168	▲ 5.0	3,192	2.9	808	▲ 1.2	2,228	3.5	401	▲ 2.9
4月	6,602	1.4	1,677	1.4	4,571	3.4	1,463	2.9	2,831	3.4	354	▲ 18.6
5月	5,597	3.2	1,640	▲ 3.5	3,609	6.3	998	7.8	2,442	6.6	348	5.8
6月	5,184	▲ 1.6	1,690	▲ 1.2	3,198	0.1	796	▲ 7.4	2,282	3.9	296	▲ 17.8
7月	5,056	9.9	1,658	8.6	3,131	11.7	844	17.7	2,161	10.2	267	▲ 1.8
8月	5,106	2.3	1,667	2.1	3,160	4.2	774	3.1	2,256	5.1	279	▲ 14.2
9月	5,146	2.5	1,756	12.3	3,105	0.7	707	1.7	2,283	1.6	285	▲ 23.8
10月	5,350	5.6	1,658	1.5	3,370	7.6	843	6.2	2,396	8.1	322	7.7
11月	4,553	0.0	1,474	▲ 7.0	2,814	3.3	721	21.4	1,983	▲ 0.9	265	8.2
12月	4,201	8.7	1,441	▲ 0.2	2,542	16.0	716	28.5	1,739	13.1	218	▲ 5.2
6年 1月	5,828	1.3	2,195	▲ 0.9	3,337	2.5	879	7.7	2,323	1.0	296	4.2
2月	5,629	2.3	2,250	▲ 0.4	3,105	5.9	802	16.9	2,166	2.8	274	▲ 12.2
3月	5,454	▲ 5.3	2,066	▲ 4.7	3,009	▲ 5.7	723	▲ 10.5	2,145	▲ 3.7	379	▲ 5.5
4月	6,854	3.8	1,691	0.8	4,766	4.3	1,582	8.1	2,867	1.3	397	12.1
5月	5,601	0.1	1,647	0.4	3,599	▲ 0.3	1,013	1.5	2,428	▲ 0.6	355	2.0

* 事業主都合には雇用期間満了等も含む。

【別表1-1】

一般職業紹介状況(新規学卒者を除きパートタイムを含む)

年 月		6年5月			6年4月	5年5月
			対前年同月 増減率、差 (%、ポイント)	季節調整値 対前月 増減率、差 (%、ポイント)		
項 目						
全 数	1 月間有効求職者数 (人)	39,599	3.0	2.0	38,774	38,434
	2 新規求職申込件数 (件)	8,848	0.2	1.9	11,096	8,831
	3 月間有効求人数 (人)	44,515	▲ 6.6	▲ 0.7	46,032	47,679
	4 新規求人数 (人)	15,528	▲ 7.7	3.2	15,366	16,827
	5 就職件数 (件)	2,413	2.9	—	2,298	2,344
	6 充足件数 (件)	2,460	2.3	—	2,378	2,404
	7 有効求人倍率(3/1) (倍)	1.12	▲ 0.12	—	1.19	1.24
	同 季節調整値 (倍)	1.24	—	▲ 0.04	1.28	1.39
	8 新規求人倍率(4/2) (倍)	1.75	▲ 0.16	—	1.38	1.91
	同 季節調整値 (倍)	1.96	—	0.03	1.93	2.20
9 就職率(5/2×100) (%)	27.3	0.8	—	20.7	26.5	
10 充足率(6/4×100) (%)	15.8	1.5	—	15.5	14.3	
常 用	11 月間有効求職者数 (人)	39,417	3.1		38,578	38,249
	12 新規求職申込件数 (件)	8,797	0.2		11,043	8,782
	13 月間有効求人数 (人)	41,311	▲ 7.1		42,243	44,458
	14 新規求人数 (人)	14,343	▲ 9.4		14,245	15,829
	15 就職件数 (件)	2,217	1.9		2,128	2,176
	16 充足件数 (件)	2,252	1.4		2,172	2,221
	17 有効求人倍率(13/11) (倍)	1.05	▲ 0.11		1.10	1.16
	18 新規求人倍率(14/12) (倍)	1.63	▲ 0.17		1.29	1.80
	19 就職率(15/12×100) (%)	25.2	0.4		19.3	24.8
	20 充足率(16/14×100) (%)	15.7	1.7		15.2	14.0

* 季節調整値は、毎年2月に季節調整替えを行い、過去の数値が変更される。

有効求人倍率＝有効求人数／有効求職者数、新規求人倍率＝新規求人数／新規求職申込件数

【別表1-2】

雇用形態別常用職業紹介状況(新規学卒者を除く)

年 月		6年5月		6年4月	5年5月
			対前年同月 増減率、差 (%、ポイント)		
項 目					
パート タイム を除く 常用	1 月間有効求職者数 (人)	25,114	2.9	24,817	24,412
	2 新規求職申込件数 (件)	5,601	0.1	6,854	5,597
	3 月間有効求人数 (人)	29,732	▲ 4.4	30,043	31,097
	4 新規求人数 (人)	10,411	▲ 4.7	9,674	10,921
	5 就職件数 (件)	1,312	1.3	1,218	1,295
	6 充足件数 (件)	1,346	2.3	1,244	1,316
	7 有効求人倍率(3/1) (倍)	1.18	▲ 0.09	1.21	1.27
	8 新規求人倍率(4/2) (倍)	1.86	▲ 0.09	1.41	1.95
	9 就職率(5/2×100) (%)	23.4	0.3	17.8	23.1
	10 充足率(6/4×100) (%)	12.9	0.8	12.9	12.1
正 社 員	11 月間有効求人数 (人)	23,062	▲ 3.5	23,472	23,910
	12 新規求人数 (人)	7,867	▲ 3.8	7,378	8,175
	13 就職件数 (件)	1,012	1.1	968	1,001
	14 充足件数 (件)	1,016	1.8	971	998
	15 有効求人倍率(11/1) (倍)	0.92	▲ 0.06	0.95	0.98
	16 充足率(14/12×100) (%)	12.9	0.7	13.2	12.2
常用 的 パ ー ト タ イ ム	17 月間有効求職者数 (人)	14,303	3.4	13,761	13,837
	18 新規求職申込件数 (件)	3,196	0.3	4,189	3,185
	19 月間有効求人数 (人)	11,579	▲ 13.3	12,200	13,361
	20 新規求人数 (人)	3,932	▲ 19.9	4,571	4,908
	21 就職件数 (件)	905	2.7	910	881
	22 充足件数 (件)	906	0.1	928	905
	23 有効求人倍率(19/17) (倍)	0.81	▲ 0.16	0.89	0.97
	24 新規求人倍率(20/18) (倍)	1.23	▲ 0.31	1.09	1.54
	25 就職率(21/18×100) (%)	28.3	0.6	21.7	27.7
	26 充足率(22/20×100) (%)	23.0	4.6	20.3	18.4

* 正社員の有効求人倍率は正社員の月間有効求人数をパートタイムを除く常用の月間有効求職者数で除して算出しているが、パートタイムを除く常用の月間有効求職者数には派遣労働者や契約社員を希望する者も含まれるため、厳密な意味での正社員有効求人倍率より低い値となる。

【別表2】

求職数・求人数・求人倍率の推移（季節調整値）

	月間有効求職者数		月間有効求人数		有効求人倍率		新規求職申込件数		新規求人数		新規求人倍率	
		前年度・前年比		前年度・前年比		前年度・前年差		前年度・前年比		前年度・前年比		前年度・前年差
令和元年度平均	34,106	▲ 1.9	53,568	▲ 8.7	1.57	▲ 0.12	8,248	▲ 4.0	18,663	▲ 10.0	2.26	▲ 0.15
令和2年度平均	34,941	2.4	42,057	▲ 21.5	1.20	▲ 0.37	7,854	▲ 4.8	15,104	▲ 19.1	1.92	▲ 0.34
令和3年度平均	35,468	1.5	47,139	12.1	1.33	0.13	7,754	▲ 1.3	16,779	11.1	2.16	0.24
令和4年度平均	35,679	0.6	49,780	5.6	1.40	0.07	7,900	1.9	17,588	4.8	2.23	0.07
令和5年度平均	36,246	1.6	48,641	▲ 2.3	1.34	▲ 0.06	8,061	2.0	17,010	▲ 3.3	2.11	▲ 0.12

令和元年平均	34,298	▲ 1.8	56,033	▲ 5.0	1.63	▲ 0.06	8,412	▲ 2.6	19,773	▲ 5.8	2.35	▲ 0.08
令和2年平均	34,450	0.4	43,295	▲ 22.7	1.26	▲ 0.37	7,809	▲ 7.2	15,180	▲ 23.2	1.94	▲ 0.41
令和3年平均	35,212	2.2	45,626	5.4	1.30	0.04	7,814	0.1	16,394	8.0	2.10	0.16
令和4年平均	35,974	2.2	49,445	8.4	1.37	0.07	7,835	0.3	17,442	6.4	2.23	0.13
令和5年平均	35,969	▲ 0.0	49,278	▲ 0.3	1.37	0.00	8,080	3.1	17,307	▲ 0.8	2.14	▲ 0.09

※年度平均・年平均は季節調整なし

		月間有効求職者数		月間有効求人数		有効求人倍率		新規求職申込件数		新規求人数		新規求人倍率		
			前月比		前月比		前月差		前月比		前月比		前月差	
令和3年	5月	35,186	▲ 0.9	44,802	0.4	1.27	0.01	7,466	▲ 4.5	15,738	▲ 3.0	2.11	0.03	
	6月	34,549	▲ 1.8	45,025	0.5	1.30	0.03	7,555	1.2	15,936	1.3	2.11	0.00	
	7月	34,400	▲ 0.4	45,753	1.6	1.33	0.03	7,605	0.7	16,790	5.4	2.21	0.10	
	8月	34,491	0.3	46,410	1.4	1.35	0.02	7,699	1.2	16,556	▲ 1.4	2.15	▲ 0.06	
	9月	34,335	▲ 0.5	46,556	0.3	1.36	0.01	7,725	0.3	16,446	▲ 0.7	2.13	▲ 0.02	
	10月	34,871	1.6	47,551	2.1	1.36	0.00	7,729	0.1	17,367	5.6	2.25	0.12	
	11月	35,746	2.5	48,228	1.4	1.35	▲ 0.01	7,975	3.2	16,845	▲ 3.0	2.11	▲ 0.14	
	12月	36,882	3.2	48,708	1.0	1.32	▲ 0.03	8,149	2.2	17,674	4.9	2.17	0.06	
	令和4年	1月	37,342	1.2	49,600	1.8	1.33	0.01	7,910	▲ 2.9	18,114	2.5	2.29	0.12
		2月	36,433	▲ 2.4	48,938	▲ 1.3	1.34	0.01	7,479	▲ 5.4	16,961	▲ 6.4	2.27	▲ 0.02
		3月	36,021	▲ 1.1	49,057	0.2	1.36	0.02	7,833	4.7	16,985	0.1	2.17	▲ 0.10
		4月	36,137	0.3	48,619	▲ 0.9	1.35	▲ 0.01	8,001	2.1	17,534	3.2	2.19	0.02
5月		36,249	0.3	49,266	1.3	1.36	0.01	8,006	0.1	17,754	1.3	2.22	0.03	
6月		36,499	0.7	50,014	1.5	1.37	0.01	8,129	1.5	17,854	0.6	2.20	▲ 0.02	
7月		35,946	▲ 1.5	49,600	▲ 0.8	1.38	0.01	7,594	▲ 6.6	16,896	▲ 5.4	2.22	0.02	
8月		35,793	▲ 0.4	50,057	0.9	1.40	0.02	7,839	3.2	17,866	5.7	2.28	0.06	
9月		35,543	▲ 0.7	49,315	▲ 1.5	1.39	▲ 0.01	7,840	0.0	17,134	▲ 4.1	2.19	▲ 0.09	
10月		35,500	▲ 0.1	49,674	0.7	1.40	0.01	7,956	1.5	17,243	0.6	2.17	▲ 0.02	
11月		35,174	▲ 0.9	49,813	0.3	1.42	0.02	7,717	▲ 3.0	17,581	2.0	2.28	0.11	
12月		35,080	▲ 0.3	50,094	0.6	1.43	0.01	7,489	▲ 3.0	17,292	▲ 1.6	2.31	0.03	
令和5年	1月	35,207	0.4	50,272	0.4	1.43	0.00	7,999	6.8	17,648	2.1	2.21	▲ 0.10	
	2月	35,282	0.2	50,488	0.4	1.43	0.00	7,924	▲ 0.9	18,532	5.0	2.34	0.13	
	3月	35,416	0.4	49,875	▲ 1.2	1.41	▲ 0.02	7,835	▲ 1.1	17,091	▲ 7.8	2.18	▲ 0.16	
	4月	35,542	0.4	49,833	▲ 0.1	1.40	▲ 0.01	8,131	3.8	17,050	▲ 0.2	2.10	▲ 0.08	
	5月	35,757	0.6	49,526	▲ 0.6	1.39	▲ 0.01	8,022	▲ 1.3	17,640	3.5	2.20	0.10	
	6月	35,950	0.5	49,308	▲ 0.4	1.37	▲ 0.02	7,866	▲ 1.9	17,328	▲ 1.8	2.20	0.00	
	7月	36,180	0.6	49,089	▲ 0.4	1.36	▲ 0.01	8,149	3.6	16,790	▲ 3.1	2.06	▲ 0.14	
	8月	36,275	0.3	48,705	▲ 0.8	1.34	▲ 0.02	8,096	▲ 0.7	17,963	7.0	2.22	0.16	
	9月	36,436	0.4	49,052	0.7	1.35	0.01	8,129	0.4	16,959	▲ 5.6	2.09	▲ 0.13	
	10月	36,396	▲ 0.1	48,535	▲ 1.1	1.33	▲ 0.02	8,064	▲ 0.8	16,181	▲ 4.6	2.01	▲ 0.08	
	11月	36,357	▲ 0.1	47,939	▲ 1.2	1.32	▲ 0.01	8,045	▲ 0.2	16,856	4.2	2.10	0.09	
	12月	36,600	0.7	47,746	▲ 0.4	1.30	▲ 0.02	8,238	2.4	17,514	3.9	2.13	0.03	
令和6年	1月	36,511	▲ 0.2	48,520	1.6	1.33	0.03	8,118	▲ 1.5	16,218	▲ 7.4	2.00	▲ 0.13	
	2月	37,098	1.6	47,804	▲ 1.5	1.29	▲ 0.04	8,303	2.3	17,763	9.5	2.14	0.14	
	3月	35,991	▲ 3.0	47,912	0.2	1.33	0.04	7,662	▲ 7.7	16,864	▲ 5.1	2.20	0.06	
	4月	36,231	0.7	46,268	▲ 3.4	1.28	▲ 0.05	8,065	5.3	15,594	▲ 7.5	1.93	▲ 0.27	
	5月	36,946	2.0	45,944	▲ 0.7	1.24	▲ 0.04	8,215	1.9	16,086	3.2	1.96	0.03	

※令和6年2月季節調整

【別表3】

職業紹介状況～主要指標（全数）

新規卒園生及び一般日雇労働者を除く

区分 年月	月間有効求職者数			月間有効求人人数			新規求職申込件数			新規求職人数			就職件数			充足数										
	全数計	対前年 同月比	うち フルタイム パート	全数計	対前年 同月比	うち フルタイム パート	全数計	対前年 同月比	うち フルタイム パート	全数計	対前年 同月比	うち フルタイム パート	全数計	対前年 同月比	うち フルタイム パート	全数計	対前年 同月比	うち フルタイム パート	充足率							
令和元年度月平均	34,106	▲1.9	22,838	11,267	53,568	▲8.7	36,652	16,916	8,248	▲4.0	5,661	2,588	18,663	▲100	12,601	6,061	2,689	▲8.4	1,680	1,009	32.6	2,728	▲8.0	1,703	1,025	14.6
2年度月平均	34,941	2.4	23,512	11,429	42,057	▲21.5	29,298	12,759	7,854	▲4.8	5,368	2,486	15,104	▲19.1	10,297	4,807	2,267	▲15.7	1,339	928	28.9	2,324	▲14.8	1,371	952	15.4
3年度月平均	35,468	1.5	23,340	12,128	47,139	12.1	32,732	14,407	7,754	▲1.3	5,185	2,569	16,779	11.1	11,470	5,309	2,260	▲0.3	1,338	921	29.1	2,314	▲0.4	1,367	947	13.8
4年度月平均	35,679	0.6	23,141	12,538	49,780	5.6	34,063	15,717	7,900	1.9	5,226	2,674	17,588	4.8	11,858	5,729	2,237	▲1.0	1,318	919	28.3	2,268	▲2.0	1,325	943	12.9
5年度月平均	36,246	1.6	23,564	12,681	48,641	▲2.3	33,673	14,968	8,062	2.0	5,338	2,724	17,010	▲3.3	11,675	5,335	2,246	0.4	1,303	943	27.9	2,277	0.4	1,323	953	13.4
令和3年 5月	37,384	12.9	24,204	13,180	42,892	12.7	30,095	12,797	7,491	3.6	4,783	2,708	13,800	4.4	9,799	4,001	2,428	33.3	1,393	1,035	32.4	2,519	32.5	1,439	1,080	18.3
4年 5月	38,824	3.9	24,765	14,059	47,274	10.2	32,681	14,593	8,482	13.2	5,446	3,036	15,987	15.8	10,932	5,055	2,283	▲6.0	1,387	896	26.9	2,282	▲9.4	1,356	926	14.3
6月	38,269	5.9	24,305	13,964	48,478	11.6	33,633	14,845	7,969	6.1	5,280	2,689	17,747	8.3	12,185	5,562	2,450	0.3	1,445	1,005	30.7	2,465	▲1.4	1,446	1,019	13.9
7月	35,821	4.3	23,059	12,762	47,811	8.9	33,300	14,511	6,811	▲1.7	4,608	2,203	16,675	0.6	11,639	5,036	1,981	▲4.3	1,211	770	29.1	1,999	▲5.7	1,221	778	12.0
8月	35,281	4.1	22,970	12,311	49,169	8.6	33,728	15,441	7,330	6.1	5,001	2,329	17,631	15.1	11,693	5,938	1,927	▲1.3	1,225	702	26.3	1,927	▲1.3	1,198	729	10.9
9月	35,058	3.4	22,796	12,262	49,034	5.9	33,893	15,141	7,540	1.7	5,037	2,503	16,625	▲0.2	11,754	4,871	2,236	6.4	1,338	898	29.7	2,257	3.6	1,336	921	13.6
10月	35,344	1.3	22,892	12,452	50,539	3.6	34,757	15,782	7,682	▲0.1	5,085	2,597	16,606	▲3.6	12,577	6,029	2,130	▲3.5	1,315	815	27.7	2,198	▲2.7	1,344	854	11.8
11月	34,505	▲1.9	22,369	12,136	50,289	2.6	34,603	15,686	6,744	▲3.6	4,574	2,170	17,681	10.3	11,910	5,771	2,042	▲6.8	1,266	776	30.3	2,060	▲8.0	1,244	816	11.7
12月	32,242	▲5.1	21,108	11,134	49,802	2.2	33,987	15,815	5,642	▲9.1	3,945	1,697	16,223	▲0.1	11,030	5,193	1,843	▲7.5	1,050	793	32.7	1,872	▲6.6	1,061	811	11.5
5年 1月	33,019	▲5.4	21,930	11,089	51,082	2.0	34,681	16,411	8,665	2.8	5,868	2,797	19,363	▲3.7	12,881	6,482	1,697	1.1	1,009	688	19.6	1,723	▲0.2	1,026	697	8.9
2月	34,702	▲2.8	22,832	11,870	53,142	3.8	35,269	17,873	8,591	7.4	5,551	3,040	20,075	17.1	12,571	7,504	2,470	11.3	1,412	1,058	28.8	2,483	9.6	1,404	1,079	12.4
3月	36,664	▲1.8	23,924	12,740	52,602	2.1	35,167	17,435	8,739	▲0.6	5,781	2,958	17,314	▲2.4	11,310	6,004	3,366	5.3	1,794	1,572	38.5	3,407	4.3	1,829	1,578	19.7
4月	37,758	▲1.7	24,266	13,492	49,273	2.4	33,588	15,685	10,596	▲0.1	6,620	3,976	16,342	▲4.6	11,420	4,922	2,338	▲3.3	1,331	1,007	22.1	2,406	▲5.5	1,392	1,014	14.7
5月	38,434	▲1.0	24,494	13,940	47,679	0.9	32,711	14,968	8,831	4.1	5,625	3,206	16,827	5.3	11,390	5,437	2,344	2.7	1,344	1,000	26.5	2,404	5.3	1,379	1,025	14.3
6月	37,820	▲1.2	24,138	13,682	47,738	▲1.5	33,063	14,675	7,747	▲2.8	5,202	2,545	17,160	▲3.3	11,920	5,240	2,477	1.1	1,449	1,028	32.0	2,517	2.1	1,461	1,056	14.7
7月	36,104	0.8	23,426	12,678	47,414	▲0.8	32,992	14,422	7,362	8.1	5,068	2,294	16,176	▲3.0	11,259	4,917	2,041	3.0	1,241	800	27.7	2,063	3.2	1,256	807	12.8
8月	35,687	1.2	23,462	12,225	47,980	▲2.4	33,772	14,208	7,430	1.4	5,116	2,314	17,088	▲3.1	11,882	5,206	1,913	▲0.7	1,195	718	25.7	1,978	2.6	1,238	740	11.6
9月	35,928	2.5	23,542	12,366	48,480	▲1.1	34,128	14,352	7,763	3.0	5,157	2,606	17,261	3.8	12,195	5,066	2,162	▲3.3	1,313	849	27.9	2,177	▲3.5	1,313	864	12.6
10月	36,455	3.1	23,701	12,754	49,681	▲1.7	34,996	14,685	8,131	5.8	5,369	2,762	17,565	▲5.6	12,246	5,319	2,284	7.2	1,347	937	28.1	2,300	4.6	1,371	929	13.1
11月	35,438	2.7	22,984	12,454	48,563	▲3.5	34,138	14,415	6,909	2.4	4,565	2,344	16,405	▲7.2	11,219	5,186	2,101	2.9	1,228	873	30.4	2,116	2.7	1,238	878	12.9
12月	33,617	4.3	21,986	11,631	47,689	▲4.2	33,443	14,256	6,196	9.8	4,274	1,922	16,112	▲0.7	11,360	4,752	1,900	3.1	1,146	754	30.7	1,913	2.2	1,162	751	11.9
6年 1月	34,288	3.9	22,626	11,672	49,025	▲4.0	33,378	15,647	8,817	1.8	5,920	2,897	18,224	▲5.9	11,675	6,549	1,700	0.2	1,018	682	19.3	1,697	▲1.5	1,019	678	9.3
2月	36,341	4.7	23,857	12,484	50,648	▲4.7	34,053	16,595	8,770	2.1	5,675	3,095	18,344	▲8.6	11,927	6,417	2,524	2.2	1,365	1,159	28.8	2,557	3.0	1,364	1,193	13.9
3月	37,067	1.1	24,288	12,779	49,522	▲5.9	33,811	15,711	8,168	▲6.3	5,460	2,726	16,611	▲4.1	11,601	5,010	3,163	▲6.0	1,659	1,504	38.6	3,190	▲6.4	1,684	1,506	19.2
4月	38,774	2.7	24,912	13,862	46,032	▲6.6	31,832	14,200	11,096	4.7	6,879	4,217	15,366	▲6.0	10,250	5,116	2,298	▲1.7	1,277	1,021	20.7	2,378	▲1.2	1,320	1,058	15.5
5月	39,599	3.0	25,178	14,421	44,515	▲6.6	31,233	13,282	8,848	0.2	5,623	3,225	15,528	▲7.7	10,978	4,550	2,413	2.9	1,374	1,039	27.3	2,460	2.3	1,422	1,038	15.8

注 1. 就職率＝就職件数/新規求職申込件数 充足率＝充足数/新規求職人数

2. 表中の各数値は原数値

【別表4】

主な産業別新規求人数

<宮城局計>

産業別 年月	計		製造業のうち主なもの										S.T公務・その他																									
	対前年 同月比	対前年 同月比	09~10 E 製造業		11		25~27 (25.4年生 産前業務 前業務)		29 電 機 電 機 機 械		28,30 ハードウェア 製造業 製造業		31 輸送機械 製造業		D 建設業		F 食品・飲料		G 情報通信業		H 運輸業・郵便業		I 卸売業・小売業		J 金融業・保険業 K 不動産業 L 不動産業 M 宿泊業・ 飲食サービス業		N 生活関連サービス業・娯楽業		P 医療・福祉		R サービス業							
令和元年年度平均	18,663	▲10.0	2,335	▲3.9	1,391	▲19.3	528	▲10.8	65	▲9.9	119	▲15.3	77	▲16.1	158	▲41.7	80	▲19.5	449	▲3.6	449	▲10.9	1,057	▲17.5	390	▲14.5	687	▲12.6	1,148	▲10.2	592	▲4.1	3,866	▲5.7	3,326	▲11.8	550	6.9
2年度度月平均	15,104	▲19.1	2,209	▲5.4	1,129	▲18.8	449	▲15.0	40	▲88.1	86	▲27.9	66	▲15.0	120	▲23.8	65	▲18.8	322	▲28.4	737	▲30.3	737	▲20.6	317	▲18.6	515	▲25.1	685	▲40.3	373	▲36.9	3,435	▲13.4	2,657	▲23.1	547	▲10.5
3年度度月平均	16,779	11.1	2,268	2.7	1,458	29.1	537	19.7	54	33.6	122	42.3	88	33.7	183	52.3	84	28.6	404	25.5	858	16.4	858	19.1	380	19.8	595	15.7	805	17.4	424	13.6	3,751	9.2	2,977	16.4	461	▲15.6
4年度度月平均	17,588	4.8	2,137	▲5.8	1,492	2.3	565	5.1	58	6.5	138	13.0	87	▲1.2	174	▲5.1	71	▲15.7	437	8.2	901	5.1	901	11.3	428	12.7	627	5.3	922	14.5	478	12.6	3,858	2.8	3,184	7.0	498	8.1
5年度度月平均	17,010	▲3.3	1,954	▲8.6	1,338	▲10.3	498	▲11.9	55	▲3.6	115	▲17.0	77	▲11.3	136	▲21.4	78	11.2	423	▲3.2	856	▲5.1	2,082	▲2.1	414	▲3.3	512	▲18.4	769	▲16.6	522	9.2	3,907	1.3	3,306	3.8	434	▲12.8
令和3年5月	13,800	4.4	2,147	0.0	1,254	52.9	484	83.0	31	▲62.2	78	30.0	104	103.9	118	196.5	92	64.3	405	52	690	▲0.9	1,888	0.8	309	▲2.2	493	6.0	473	64.2	334	▲3.5	2,947	▲7.9	2,479	13.2	191	▲33.4
4年5月	15,987	15.8	1,907	▲11.2	1,515	20.8	530	7.3	46	48.4	120	53.8	131	26.0	160	35.6	92	0.0	406	0.2	912	32.2	1,819	7.8	384	24.3	600	21.7	837	98.1	500	48.7	3,701	25.6	2,693	8.6	231	20.9
6月	17,747	8.3	2,480	7.7	1,571	6.8	596	10.6	62	34.8	173	1.8	82	20.6	192	▲1.5	63	▲29.2	519	48.3	1,004	34.9	1,779	21.4	486	41.3	620	6.9	1,048	▲11.4	484	13.3	4,107	6.3	3,052	3.7	188	▲22.6
7月	16,675	0.6	2,112	▲5.6	1,397	▲11.5	622	22.0	36	▲52.6	124	▲8.1	60	▲27.7	167	1.2	48	▲58.6	432	▲10.0	855	▲1.5	2,156	▲2.0	484	28.4	785	14.1	830	12.2	399	4.5	3,461	▲1.7	3,180	9.2	186	▲13.9
8月	17,631	15.1	1,986	▲10.0	1,575	15.1	604	28.2	65	116.7	92	4.5	121	9.0	210	13.5	96	6.7	357	▲6.5	820	4.9	2,321	23.6	460	41.1	658	13.3	1,157	189.3	619	71.5	3,778	7.4	3,237	11.9	236	4.9
9月	16,625	▲9.2	2,409	4.4	1,605	12.1	628	17.2	69	97.1	171	▲0.6	66	▲17.5	225	2.7	70	42.9	462	17.0	971	15.0	1,886	15.7	367	▲1.3	510	▲28.4	680	▲31.7	384	▲13.7	3,620	▲8.9	2,988	3.5	212	▲6.6
10月	18,606	▲3.6	2,239	▲14.6	1,763	4.6	754	11.7	45	▲80.8	136	5.4	67	▲27.2	206	10.2	50	▲40.5	438	▲10.6	969	▲9.2	2,533	▲0.5	530	27.4	727	5.7	918	▲16.4	534	8.8	4,020	▲0.2	3,240	▲6.0	169	▲28.1
11月	17,681	10.3	1,925	▲8.9	1,522	14.1	540	14.9	66	73.7	103	7.3	139	26.4	177	9.9	103	18.4	501	36.5	822	▲7.5	2,152	49.0	393	8.3	588	13.7	808	30.3	630	60.3	3,947	1.5	3,338	13.3	692	▲0.1
12月	16,223	▲0.1	2,140	▲8.0	1,171	▲15.9	363	▲24.2	68	21.4	167	▲1.8	53	▲32.1	137	▲46.3	63	▲3.1	398	2.8	909	6.6	1,554	3.6	328	▲9.9	511	▲9.4	980	▲8.0	398	▲10.0	3,692	▲1.2	3,036	14.8	477	32.9
5年1月	19,363	▲3.7	2,104	▲5.7	1,432	▲9.7	477	▲27.1	45	▲52.6	165	35.2	53	▲24.3	116	▲44.0	39	▲58.5	427	11.5	930	▲0.3	2,239	▲19.9	492	8.8	709	▲1.5	971	▲5.5	494	17.3	4,146	0.4	3,438	▲1.0	1,375	6.2
2月	20,075	17.1	2,089	▲3.9	1,572	7.5	653	6.2	74	117.6	115	22.3	111	28.1	190	13.1	95	31.9	433	▲8.1	912	19.8	2,733	73.0	464	9.7	549	9.6	739	22.8	545	3.4	4,170	10.7	3,575	18.7	1,599	38.5
3月	17,314	▲24.4	2,083	▲12.7	1,350	▲8.2	427	▲18.7	66	20.0	177	24.6	82	17.1	85	▲41.9	58	▲18.3	475	13.1	984	▲11.9	1,848	5.9	347	▲11.5	531	▲3.1	1,239	42.4	454	2.7	3,798	▲8.3	3,090	▲4.2	401	2.6
4月	16,342	▲4.6	1,879	▲14.4	1,278	▲10.6	498	▲14.9	48	0.0	74	▲36.8	48	▲35.1	124	▲42.9	41	▲40.6	359	▲9.6	811	11.2	2,068	▲16.7	411	1.5	591	▲19.6	903	19.4	501	65.9	3,606	▲1.2	3,426	2.6	174	▲15.9
5月	16,827	5.3	2,112	10.7	1,534	1.3	601	13.4	63	37.0	103	▲14.2	92	▲28.8	191	19.4	91	▲1.1	433	6.7	685	▲24.9	2,335	28.4	486	26.6	439	▲26.8	721	▲23.1	625	25.0	3,622	▲2.1	3,233	20.1	224	▲3.0
6月	17,160	▲3.3	2,275	▲7.5	1,277	▲18.7	414	▲30.5	62	0.0	191	10.4	54	▲34.1	99	▲48.4	61	▲3.2	422	▲18.7	933	▲7.1	2,089	17.4	379	▲22.0	394	▲36.5	894	▲14.7	504	4.1	3,915	▲4.7	3,338	9.4	207	10.1
7月	16,176	▲3.0	1,733	▲17.9	1,270	▲9.1	446	▲28.3	54	90.0	85	▲31.5	83	38.3	147	▲12.0	57	18.8	396	▲8.3	803	▲6.1	1,909	▲11.5	385	▲20.5	508	▲35.3	1,051	26.6	440	10.3	3,766	8.8	3,377	6.2	173	▲7.0
8月	17,088	▲3.1	1,948	▲1.9	1,539	▲2.3	606	0.3	63	▲3.1	108	17.4	72	▲40.5	197	▲6.2	105	9.4	456	27.7	821	0.1	2,325	0.2	447	▲2.8	533	▲19.0	704	▲39.2	651	5.2	3,729	▲1.3	3,262	0.8	200	▲16.3
9月	17,261	3.8	2,082	▲13.6	1,462	▲8.9	585	▲6.8	58	▲15.9	141	▲17.5	66	0.0	89	▲60.4	86	22.9	508	10.0	988	1.8	2,114	12.1	354	▲3.5	648	27.1	744	9.4	460	19.8	3,610	5.2	3,444	15.3	162	▲23.6
10月	17,565	▲5.6	2,016	▲10.0	1,392	▲21.0	518	▲31.3	28	▲77.8	109	▲19.9	114	70.1	142	▲31.1	77	54.0	357	▲18.5	974	0.5	2,104	▲16.9	440	▲17.0	559	▲23.1	964	5.0	528	▲11.1	4,159	3.5	3,448	6.4	190	12.4
11月	16,405	▲12.1	1,858	▲3.5	1,362	▲10.5	546	1.1	65	▲1.5	66	▲35.9	75	▲46.0	159	▲10.2	96	▲6.8	361	▲27.9	704	▲14.4	1,896	▲21.2	403	2.5	502	▲14.6	618	▲23.5	618	▲1.9	3,714	▲5.9	3,348	0.3	744	7.5
12月	16,112	▲0.7	1,846	▲13.7	1,199	2.4	405	11.6	65	▲4.4	135	▲19.2	64	20.8	106	▲22.6	93	47.6	475	19.3	896	▲1.4	2,070	33.2	393	19.8	490	▲4.1	503	▲48.7	420	8.2	4,027	3.5	2,938	▲3.2	396	▲17.0
6年1月	18,224	▲3.9	1,846	▲23.3	1,173	▲18.1	442	▲7.3	42	▲6.7	98	▲40.6	86	62.3	144	24.1	54	38.5	392	▲8.2	864	▲7.1	2,367	5.7	400	▲18.7	440	▲37.9	759	▲21.8	396	▲19.8	4,370	5.4	3,373	▲1.9	1,252	▲8.9
2月	18,344	▲4.6	1,971	▲5.6	1,367	▲13.0	498	▲23.7	60	▲8.9	130	13.0	108	▲2.7	130	▲31.6	96	1.1	389	▲10.2	852	▲6.6	1,779	▲34.9	446	▲3.9	564	2.7	610	▲17.5	676	24.0	4,171	0.0	3,456	▲3.3	1,267	▲20.8
3月	16,611	▲4.1	1,882	▲9.6	1,200	▲11.1	413	▲3.3	57	▲3.6	137	▲22.6	60	▲28.8	109	28.2	84	44.8	528	11.2	938	▲4.7	2,122	14.8	427	23.1	470	▲11.5	752	▲39.3	441	▲2.9	3,990	5.1	3,032	▲1.9	220	▲45.1
4月	15,366	▲6.0	1,719	▲8.5	1,108	▲13.3	518	4.0	47	▲2.1	93	25.7	72	50.0	87	▲29.8	41	0.0	379	5.6	716	▲11.7	2,327	(12.5)	415	1.0	422	▲28.6	711	▲21.3	358	▲28.5	3,531	(▲2.1)	3,039	(▲11.3)	200	14.9
5月	15,528	▲17.1	1,937	▲8.3	1,294	▲15.6	478	▲20.5	48	▲23.8	107	3.9																										

【別表5】

正社員の職業紹介状況

新規学卒関係及び一般日雇関係を除く

	月間有効求職者数			月間有効求人人数			新規求職申込件数			新規求人数			就職件数			充足数			有効求人倍率			就職率			充足率		
	全数	常用 フルタイム	対前年 同月比	全数	正社員	対前年 同月比	全数	正社員	対前年 同月比	全数	正社員	対前年 同月比	全数	正社員	対前年 同月比	全数	正社員	対前年 同月比	全数	正社員	対前年 同月比	全数	正社員	対前年 同月比	全数	正社員	対前年 同月比
令和元年度月平均	34,106	22,717	▲ 2.7	53,568	25,357	▲ 5.9	8,248	5,613	▲ 4.8	18,663	8,686	▲ 7.4	2,689	1,176	▲ 10.6	2,728	1,166	▲ 11.0	2,728	1,166	▲ 11.0	32.6	20.9	▲ 13.4	32.6	20.9	▲ 13.4
2年度月平均	34,941	23,391	3.0	42,057	21,640	▲ 14.7	7,854	5,330	▲ 5.0	15,104	7,540	▲ 13.2	2,267	977	▲ 16.9	2,324	983	▲ 15.7	2,324	983	▲ 15.7	28.9	18.3	▲ 13.0	28.9	18.3	▲ 13.0
3年度月平均	35,468	23,219	▲ 0.7	47,139	24,031	11.1	7,754	5,149	▲ 3.4	16,779	8,329	10.5	2,260	966	▲ 1.1	2,314	970	▲ 1.3	2,314	970	▲ 1.3	29.1	18.8	▲ 11.6	29.1	18.8	▲ 11.6
4年度月平均	35,679	23,023	▲ 0.8	49,780	24,858	3.4	7,900	5,193	0.9	17,588	8,594	3.2	2,237	969	0.3	2,268	958	▲ 1.3	2,268	958	▲ 1.3	28.3	18.7	▲ 11.1	28.3	18.7	▲ 11.1
5年度月平均	36,246	23,454	1.9	48,641	24,450	▲ 1.6	8,062	5,309	2.2	17,010	8,413	▲ 2.1	2,246	956	▲ 1.4	2,277	953	▲ 0.5	2,277	953	▲ 0.5	27.9	18.0	▲ 11.3	27.9	18.0	▲ 11.3
令和3年 5月	37,384	24,136	8.4	42,892	22,424	10.9	7,491	4,752	▲ 3.2	13,800	7,149	4.4	2,428	1,015	26.7	2,519	1,028	25.1	2,519	1,028	25.1	32.4	21.4	▲ 14.4	32.4	21.4	▲ 14.4
4年5月	38,824	24,680	2.3	47,274	23,971	6.9	8,482	5,424	14.1	15,987	7,934	11.0	2,283	1,033	1.8	2,282	1,003	▲ 2.4	2,282	1,003	▲ 2.4	26.9	19.0	▲ 12.6	26.9	19.0	▲ 12.6
6月	38,269	24,229	4.2	48,478	24,808	9.8	7,969	5,267	3.6	17,747	9,156	11.8	2,450	1,055	3.0	2,465	1,037	0.8	2,465	1,037	0.8	30.7	20.0	▲ 11.3	30.7	20.0	▲ 11.3
7月	35,821	22,995	2.1	47,811	24,530	7.1	6,811	4,601	▲ 2.2	16,675	8,316	0.9	1,981	905	▲ 0.4	1,999	890	▲ 2.4	1,999	890	▲ 2.4	29.1	19.7	▲ 10.7	29.1	19.7	▲ 10.7
8月	35,281	22,919	2.0	49,169	24,684	4.0	7,330	4,990	4.6	17,631	8,404	2.7	1,927	914	1.7	1,927	878	1.0	1,927	878	1.0	26.3	18.3	▲ 10.9	26.3	18.3	▲ 10.9
9月	35,058	22,740	1.8	49,034	24,743	3.0	7,540	5,021	1.9	16,825	8,766	5.3	2,236	1,002	9.6	2,257	986	5.5	2,257	986	5.5	29.7	20.0	▲ 11.2	29.7	20.0	▲ 11.2
10月	35,944	22,831	0.0	50,539	25,418	0.1	7,682	5,066	▲ 0.5	18,606	9,070	▲ 8.2	2,130	990	2.2	2,198	987	2.8	2,198	987	2.8	27.7	19.5	▲ 10.9	27.7	19.5	▲ 10.9
11月	34,505	22,291	▲ 3.3	50,289	25,524	2.4	6,744	4,553	▲ 4.3	17,681	8,712	10.4	2,042	990	0.9	2,060	949	▲ 3.9	2,060	949	▲ 3.9	30.3	21.7	▲ 10.9	30.3	21.7	▲ 10.9
12月	32,242	20,972	▲ 5.9	49,802	24,840	0.3	5,642	3,866	▲ 10.0	16,223	8,077	▲ 1.9	1,843	784	▲ 13.8	1,872	785	▲ 11.9	1,872	785	▲ 11.9	32.7	20.3	▲ 9.7	32.7	20.3	▲ 9.7
5年 1月	33,019	21,702	▲ 5.6	51,092	25,201	1.7	8,665	5,753	1.2	19,363	9,161	▲ 2.1	1,697	778	▲ 1.2	1,723	788	▲ 1.7	1,723	788	▲ 1.7	19.6	13.5	▲ 8.6	19.6	13.5	▲ 8.6
2月	34,702	22,567	▲ 3.9	53,142	25,208	1.6	8,591	5,503	3.4	20,075	8,651	11.5	2,470	988	7.5	2,483	975	7.3	2,483	975	7.3	28.8	18.0	▲ 11.3	28.8	18.0	▲ 11.3
3月	36,664	23,725	▲ 3.0	52,602	25,367	1.3	8,739	5,761	▲ 0.6	17,314	8,399	▲ 3.8	3,366	1,190	2.3	3,407	1,197	2.2	3,407	1,197	2.2	38.5	20.7	▲ 14.3	38.5	20.7	▲ 14.3
4月	37,758	24,157	▲ 1.9	49,273	24,320	1.3	10,596	6,602	1.4	16,342	8,147	▲ 3.9	2,338	985	▲ 1.7	2,406	1,012	▲ 0.4	2,406	1,012	▲ 0.4	22.1	14.9	▲ 12.4	22.1	14.9	▲ 12.4
5月	38,434	24,412	▲ 1.1	47,679	23,910	▲ 0.3	8,831	5,597	3.2	16,827	8,175	3.0	2,344	1,001	▲ 3.1	2,404	998	▲ 0.5	2,404	998	▲ 0.5	26.5	17.9	▲ 12.2	26.5	17.9	▲ 12.2
6月	37,820	24,056	▲ 0.7	47,738	24,348	▲ 1.9	7,747	5,184	▲ 1.6	17,160	8,962	▲ 2.1	2,477	1,074	1.8	2,517	1,050	1.3	2,517	1,050	1.3	32.0	20.7	▲ 11.7	32.0	20.7	▲ 11.7
7月	36,104	23,345	1.5	47,414	24,096	▲ 1.8	7,362	5,056	9.9	16,176	7,914	▲ 4.8	2,041	919	1.5	2,063	917	3.0	2,063	917	3.0	27.7	18.2	▲ 11.6	27.7	18.2	▲ 11.6
8月	35,687	23,400	2.1	47,980	24,603	▲ 0.3	7,430	5,106	2.3	17,088	8,627	1.5	1,913	900	▲ 1.5	1,978	910	3.6	1,978	910	3.6	25.7	17.6	▲ 10.7	25.7	17.6	▲ 10.7
9月	35,928	23,485	3.3	48,480	24,887	0.6	7,763	5,146	2.5	17,261	9,211	5.1	2,162	966	▲ 3.6	2,177	943	▲ 4.4	2,177	943	▲ 4.4	27.9	18.8	▲ 10.2	27.9	18.8	▲ 10.2
10月	36,455	23,637	3.5	49,681	25,516	0.4	8,131	5,350	5.6	17,565	8,534	▲ 3.9	2,284	1,016	2.6	2,300	1,032	4.6	2,300	1,032	4.6	28.1	19.0	▲ 12.1	28.1	19.0	▲ 12.1
11月	35,438	22,922	2.8	48,553	24,774	▲ 2.9	6,909	4,553	0.0	16,405	7,879	▲ 9.6	2,101	900	▲ 9.1	2,116	883	▲ 7.0	2,116	883	▲ 7.0	30.4	19.8	▲ 11.2	30.4	19.8	▲ 11.2
12月	33,617	21,862	4.2	47,689	24,097	▲ 3.0	6,196	4,201	8.7	16,112	8,440	4.5	1,900	880	12.2	1,913	881	12.2	1,913	881	12.2	30.7	20.9	▲ 10.4	30.7	20.9	▲ 10.4
6年 1月	34,298	22,428	3.3	49,025	23,990	▲ 4.8	8,817	5,828	1.3	18,224	8,114	▲ 11.4	1,700	778	0.0	1,697	765	▲ 2.9	1,697	765	▲ 2.9	19.3	13.3	▲ 9.4	19.3	13.3	▲ 9.4
2月	36,341	23,619	4.7	50,648	24,340	▲ 3.4	8,770	5,629	2.3	18,344	8,319	▲ 3.8	2,524	970	▲ 1.8	2,557	969	▲ 0.6	2,557	969	▲ 0.6	28.8	17.2	▲ 11.6	28.8	17.2	▲ 11.6
3月	37,067	24,130	1.7	49,522	24,524	▲ 3.3	8,186	5,454	▲ 5.3	16,611	8,734	4.0	3,163	1,077	▲ 9.5	3,190	1,079	▲ 9.9	3,190	1,079	▲ 9.9	38.6	19.7	▲ 12.4	38.6	19.7	▲ 12.4
4月	38,774	24,817	2.7	46,032	23,472	▲ 3.5	11,096	6,854	3.8	15,366	7,378	▲ 9.4	2,298	968	▲ 1.7	2,378	971	▲ 4.1	2,378	971	▲ 4.1	20.7	14.1	▲ 13.2	20.7	14.1	▲ 13.2
5月	39,599	25,114	2.9	44,515	23,062	▲ 3.5	8,848	5,601	0.1	15,528	7,867	▲ 3.8	2,413	1,012	1.1	2,460	1,016	1.8	2,460	1,016	1.8	27.3	18.1	▲ 12.9	27.3	18.1	▲ 12.9

(注) 1. 正社員有効求人倍率＝正社員月間有効求人人数÷常用フルタイム月間有効求職者数、なお、常用フルタイム有効求職者にはフルタイムの派遣労働者や契約社員を希望する者も含まれるため
 厳密な意味での正社員有効求人倍率より低い値となる
 2. 就職率＝就職件数÷新規求職申込件数
 3. 充足率＝充足数÷新規求職申込件数
 表中の各数値は原数値

【別表6】

安定所別新規求人数の推移

ハローワーク名	局計		仙台圏				沿岸部				県南部				県北部							
			仙台		(大和)		塩釜		石巻		気仙沼		大河原		(白石)		古川		築館		迫	
			対前年度比(%)	対前年度比(%)	対前年度比(%)	対前年度比(%)	対前年度比(%)	対前年度比(%)	対前年度比(%)	対前年度比(%)	対前年度比(%)	対前年度比(%)	対前年度比(%)	対前年度比(%)	対前年度比(%)	対前年度比(%)	対前年度比(%)	対前年度比(%)	対前年度比(%)	対前年度比(%)	対前年度比(%)	対前年度比(%)
令和元年度計	223,952	▲10.0	137,930	▲11.0	9,234	▲4.9	10,883	▲7.9	20,940	0.2	7,725	▲11.7	7,224	▲13.7	2,916	▲12.6	14,075	▲9.3	7,773	▲9.3	5,252	▲22.7
2年度計	181,249	▲19.1	106,243	▲23.0	6,734	▲27.1	9,537	▲12.4	18,596	▲11.2	6,798	▲12.0	6,555	▲9.3	2,663	▲8.7	12,693	▲9.8	6,555	▲15.7	4,875	▲7.2
3年度計	201,351	11.1	121,990	14.8	7,597	12.8	9,729	2.0	18,368	▲1.2	7,144	5.1	7,189	9.7	3,142	18.0	13,805	8.8	7,425	13.3	4,962	1.8
4年度計	211,053	4.8	133,541	9.5	8,346	9.9	9,884	1.6	17,737	▲3.4	6,639	▲7.1	7,094	▲1.3	3,043	▲3.2	13,616	▲1.4	6,021	▲18.9	5,132	3.4
5年度計	204,115	▲3.3	131,320	▲1.7	8,172	▲2.1	9,258	▲6.3	15,745	▲11.2	6,101	▲8.1	6,522	▲8.1	3,119	2.5	13,319	▲2.2	5,671	▲5.8	4,888	▲4.8
令和5年5月	16,827	5.3	10,888	11.7	670	2.8	726	▲10.8	1,321	▲13.3	509	▲7.1	596	24.4	256	20.8	982	▲11.1	438	▲8.4	441	2.8
6月	17,160	▲3.3	11,397	▲0.3	484	▲16.0	764	▲6.1	1,207	▲16.9	548	14.4	534	▲7.1	286	▲9.5	1,066	▲7.3	467	▲14.2	407	▲1.7
7月	16,176	▲3.0	10,070	▲3.8	761	10.0	751	8.1	1,340	▲8.3	538	▲8.3	446	▲21.2	257	24.2	1,179	12.5	452	▲10.7	382	▲13.8
8月	17,088	▲3.1	11,070	0.3	671	▲26.7	810	▲5.5	1,370	▲9.4	415	▲22.6	550	12.7	223	▲3.5	1,027	▲8.4	513	8.0	439	▲3.5
9月	17,261	3.8	11,586	15.1	580	▲3.5	700	▲14.6	1,191	▲28.8	551	1.5	480	▲7.3	303	▲3.2	1,010	▲9.5	473	▲12.4	387	▲10.6
10月	17,565	▲5.6	11,125	▲6.6	896	22.1	785	▲7.9	1,387	▲3.1	509	▲22.8	484	▲28.5	266	13.7	1,206	2.9	488	▲1.0	419	▲5.8
11月	16,405	▲7.2	10,455	▲7.9	639	▲23.1	738	▲1.7	1,407	▲3.2	407	▲32.8	571	2.7	230	7.0	1,111	6.0	471	▲0.6	376	▲4.1
12月	16,112	▲0.7	10,534	▲0.7	581	15.5	767	5.9	1,019	▲17.0	582	14.3	525	▲12.5	257	17.4	1,041	3.6	415	▲14.4	391	14.0
6年1月	18,224	▲5.9	11,391	▲6.8	780	5.0	921	▲2.7	1,614	8.0	453	▲3.4	498	▲26.1	247	▲20.1	1,280	▲16.6	583	3.9	457	10.7
2月	18,344	▲8.6	11,607	▲10.1	779	2.4	845	▲16.4	1,553	▲2.5	489	▲9.1	837	▲7.3	259	▲1.1	1,137	▲0.7	396	▲16.8	442	▲5.8
3月	16,611	▲4.1	10,995	▲1.7	576	2.5	620	▲28.2	1,181	▲12.3	594	11.0	460	▲14.5	260	▲10.7	1,076	▲0.7	509	▲1.7	340	▲13.3
4月	15,366	▲6.0	9,678	▲5.1	668	▲11.5	855	2.9	1,174	1.6	473	▲6.5	461	▲14.8	212	▲22.9	1,001	▲16.9	440	▲5.6	404	▲0.7
5月	15,528	▲7.7	10,108	▲7.2	642	▲4.2	655	▲9.8	1,260	▲4.6	360	▲29.3	505	▲15.3	192	▲25.0	961	▲2.1	422	▲3.7	423	▲4.1

※各数値は原数値、各年度は対前年度比、各月は対前年同月比
※（ ）は出張所

【別表7】

安定所別新規求職者数の推移

ハローワーク名	局計		仙台圏				沿岸部				県南部				県北部							
			仙台		(大和)		塩釜		石巻		気仙沼		大河原		(白石)		古川		築館		迫	
			対前年度比(%)	対前年度比(%)	対前年度比(%)	対前年度比(%)	対前年度比(%)	対前年度比(%)	対前年度比(%)	対前年度比(%)	対前年度比(%)	対前年度比(%)	対前年度比(%)	対前年度比(%)	対前年度比(%)	対前年度比(%)	対前年度比(%)	対前年度比(%)	対前年度比(%)	対前年度比(%)	対前年度比(%)	対前年度比(%)
令和元年度計	98,978	▲4.0	52,192	▲4.2	3,519	▲0.3	7,196	▲7.3	9,017	▲3.1	3,929	▲6.1	6,266	▲5.6	1,736	▲5.6	8,109	▲0.9	2,776	▲2.5	4,238	▲3.7
2年度計	94,250	▲4.8	49,237	▲5.7	3,392	▲3.6	7,501	4.2	8,390	▲7.0	3,460	▲11.9	6,072	▲3.1	1,830	5.4	7,866	▲3.0	2,529	▲8.9	3,973	▲6.3
3年度計	93,046	▲1.3	48,426	▲1.6	3,239	▲4.5	7,378	▲1.6	8,392	0.0	3,592	3.8	6,076	0.1	1,721	▲6.0	7,844	▲0.3	2,517	▲0.5	3,861	▲2.8
4年度計	94,801	1.9	50,122	3.5	3,395	4.8	7,381	0.0	8,202	▲2.3	3,594	0.1	6,086	0.2	1,606	▲6.7	7,772	▲0.9	2,712	7.7	3,931	1.8
5年度計	96,738	2.0	51,297	2.3	3,555	4.7	7,586	2.8	8,176	▲0.3	3,571	▲0.6	6,138	0.9	1,625	1.2	8,128	4.6	2,681	▲1.1	3,981	1.3
令和5年5月	8,831	4.1	4,658	1.0	275	▲10.1	683	8.9	773	3.9	349	1.5	593	20.5	146	▲2.0	729	15.3	219	▲5.2	406	17.3
6月	7,747	▲2.8	4,119	▲4.2	263	▲9.6	594	▲3.1	644	▲7.7	302	12.3	514	6.0	141	21.6	640	▲1.2	226	▲8.1	304	▲0.3
7月	7,362	8.1	3,905	7.1	282	26.5	593	8.2	679	9.5	265	0.8	429	4.6	107	3.9	623	18.7	175	▲15.9	304	15.2
8月	7,430	1.4	3,915	2.2	312	12.2	562	▲3.4	618	▲8.2	253	▲5.9	468	7.8	122	▲8.3	667	10.2	215	6.4	298	▲8.3
9月	7,763	3.0	4,170	2.6	300	23.0	611	8.5	679	▲0.1	306	10.9	463	7.7	104	▲12.6	622	▲1.9	196	▲8.4	312	▲1.6
10月	8,131	5.8	4,392	6.5	269	▲9.7	604	7.1	696	1.5	282	▲1.1	536	13.1	128	0.0	690	7.3	205	▲0.5	329	19.6
11月	6,909	2.4	3,656	0.2	238	3.0	551	▲5.3	585	18.7	251	12.1	424	▲3.9	117	▲2.5	586	13.3	205	17.8	296	▲5.1
12月	6,196	9.8	3,331	14.0	213	12.7	472	7.3	500	18.2	216	12.5	438	▲5.8	125	14.7	515	▲2.8	168	10.5	218	▲1.4
6年1月	8,817	1.8	4,609	▲0.1	351	19.8	673	3.9	732	▲4.1	307	▲3.2	572	0.0	157	35.3	736	▲2.8	272	14.3	408	16.9
2月	8,770	2.1	4,677	8.0	344	10.6	739	6.9	734	0.8	368	▲3.7	504	▲20.8	136	▲8.7	714	▲0.8	237	▲13.2	317	▲14.1
3月	8,186	▲6.3	4,229	▲6.1	322	▲8.5	662	▲6.4	684	▲5.8	288	▲24.2	561	▲5.1	151	4.1	679	▲3.3	252	4.6	358	▲8.0
4月	11,096	4.7	5,878	4.3	407	5.4	858	1.9	965	13.3	407	6.0	683	7.4	193	1.0	874	▲5.7	366	17.7	465	7.9
5月	8,848	0.2	4,616	▲0.9	313	13.8	685	0.3	819	6.0	301	▲13.8	592	▲0.2	136	▲6.8	765	4.9	242	10.5	379	▲6.7

※各数値は原数値、各年度は対前年度比、各月は対前年同月比
※（ ）は出張所

【別表8】

安定所別有効求人倍率の推移

ハローワーク名	局 計	仙台圏			沿岸部		県南部		県北部		
		仙 台	(大 和)	塩 釜	石 巻	気仙沼	大河原	(白 石)	古 川	築 館	迫
令和元年度平均	1.57	1.76	1.88	1.01	1.72	1.62	0.90	1.16	1.22	2.00	0.91
2年度平均	1.20	1.28	1.24	0.83	1.60	1.40	0.72	0.96	1.02	1.52	0.82
3年度平均	1.33	1.44	1.49	0.84	1.60	1.43	0.78	1.16	1.15	2.02	0.86
4年度平均	1.40	1.59	1.58	0.82	1.52	1.34	0.76	1.18	1.14	1.54	0.93
5年度平均	1.34	1.55	1.44	0.78	1.37	1.20	0.70	1.31	1.10	1.44	0.90
令和5年5月	1.24	1.45	1.37	0.72	1.18	1.11	0.66	1.19	0.98	1.34	0.80
6月	1.26	1.47	1.38	0.75	1.19	1.16	0.67	1.29	0.98	1.33	0.85
7月	1.31	1.52	1.43	0.74	1.28	1.25	0.69	1.32	1.10	1.38	0.88
8月	1.34	1.55	1.37	0.79	1.34	1.21	0.68	1.35	1.14	1.47	0.91
9月	1.35	1.55	1.38	0.78	1.36	1.22	0.68	1.44	1.11	1.54	0.92
10月	1.36	1.56	1.48	0.80	1.36	1.20	0.68	1.45	1.09	1.54	0.96
11月	1.37	1.56	1.51	0.78	1.47	1.19	0.68	1.45	1.12	1.51	0.93
12月	1.42	1.60	1.59	0.85	1.54	1.32	0.73	1.32	1.22	1.56	0.99
6年1月	1.43	1.62	1.58	0.90	1.59	1.27	0.70	1.28	1.20	1.60	0.97
2月	1.39	1.58	1.48	0.83	1.54	1.19	0.81	1.27	1.16	1.36	0.97
3月	1.34	1.55	1.37	0.73	1.40	1.21	0.69	1.27	1.07	1.40	0.88
4月	1.19	1.38	1.27	0.66	1.20	1.06	0.59	1.10	0.96	1.20	0.78
5月	1.12	1.31	1.20	0.63	1.10	1.02	0.57	1.02	0.90	1.23	0.74

※原数値

※()は出張所

【別表9】

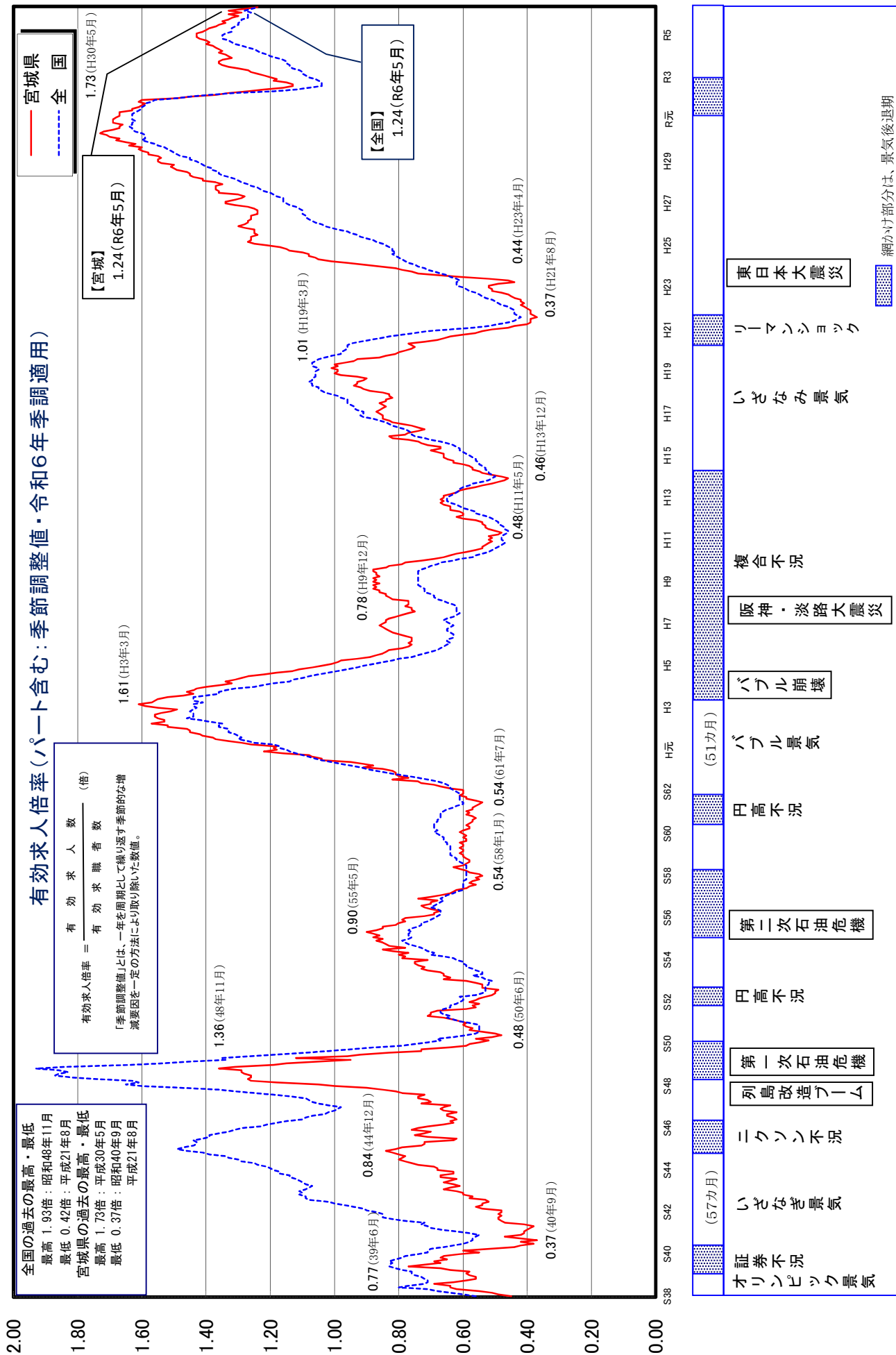
東北ブロック求人倍率の推移

局名	全国		東北		宮城		青森	岩手	秋田	山形	福島
	新規	有効	新規	有効	新規	有効	有効	有効	有効	有効	有効
令和元年度平均	2.35	1.55	2.00	1.43	2.26	1.57	1.20	1.33	1.30	1.52	1.44
2年度平均	1.90	1.10	1.79	1.14	1.92	1.20	0.95	1.06	1.34	1.54	1.45
3年度平均	2.08	1.16	2.04	1.30	2.16	1.33	1.09	1.26	1.49	1.35	1.32
4年度平均	2.30	1.31	2.11	1.39	2.23	1.40	1.18	1.32	1.49	1.57	1.43
5年度平均	2.28	1.29	1.97	1.30	2.11	1.34	1.17	1.22	1.32	1.38	1.37
令和5年5月	2.32	1.32	2.04	1.35	2.20	1.39	1.20	1.26	1.37	1.46	1.41
6月	2.31	1.31	2.03	1.33	2.20	1.37	1.18	1.23	1.36	1.43	1.40
7月	2.27	1.30	1.95	1.32	2.06	1.36	1.17	1.23	1.34	1.41	1.39
8月	2.31	1.30	2.01	1.31	2.22	1.34	1.17	1.23	1.34	1.39	1.37
9月	2.25	1.29	1.98	1.30	2.09	1.35	1.17	1.22	1.31	1.39	1.37
10月	2.25	1.29	1.96	1.30	2.01	1.33	1.17	1.22	1.32	1.37	1.39
11月	2.25	1.27	1.92	1.29	2.10	1.32	1.16	1.21	1.29	1.33	1.38
12月	2.25	1.27	1.93	1.28	2.13	1.30	1.15	1.21	1.28	1.35	1.35
6年1月	2.28	1.27	1.93	1.26	2.00	1.33	1.16	1.18	1.28	1.30	1.30
2月	2.26	1.26	1.91	1.26	2.14	1.29	1.15	1.19	1.27	1.32	1.30
3月	2.38	1.28	2.02	1.28	2.20	1.33	1.13	1.22	1.31	1.32	1.34
4月	2.17	1.26	1.91	1.26	1.93	1.28	1.13	1.22	1.32	1.33	1.30
5月	2.16	1.24	1.85	1.23	1.96	1.24	1.10	1.21	1.30	1.32	1.26

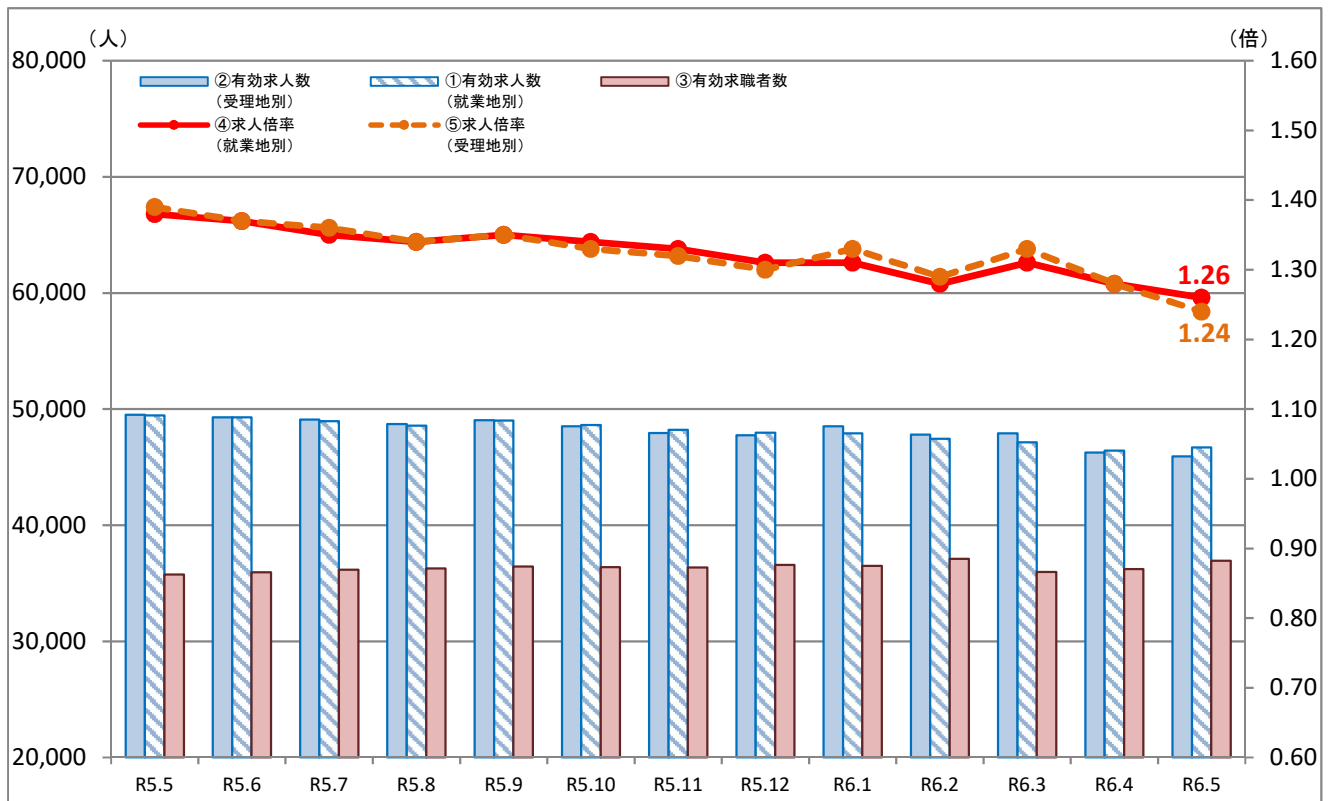
※表中の「新規」は新規求人倍率、「有効」は有効求人倍率

※求人倍率の年度平均は原数値、各月は季節調整値(令和6年2月季節調整)

【別表10】 有効求人倍率の長期推移



【別表11】 受理地別・就業地別有効求人倍率等の推移



	①有効求人人数 (就業地別)	②有効求人人数 (受埋地別)	差分 (①-②)	③有効求職者数	④求人倍率 (就業地別)	⑤求人倍率 (受埋地別)	差分 (④-⑤)
R5.5	49,454	49,526	-72	35,757	1.38	1.39	-0.01
R5.6	49,287	49,308	-21	35,950	1.37	1.37	0.00
R5.7	48,961	49,089	-128	36,180	1.35	1.36	-0.01
R5.8	48,590	48,705	-115	36,275	1.34	1.34	0.00
R5.9	49,027	49,052	-25	36,436	1.35	1.35	0.00
R5.10	48,620	48,535	85	36,396	1.34	1.33	0.01
R5.11	48,223	47,939	284	36,357	1.33	1.32	0.01
R5.12	47,958	47,746	212	36,600	1.31	1.30	0.01
R6.1	47,905	48,520	-615	36,511	1.31	1.33	-0.02
R6.2	47,455	47,804	-349	37,098	1.28	1.29	-0.01
R6.3	47,150	47,912	-762	35,991	1.31	1.33	-0.02
R6.4	46,440	46,268	172	36,231	1.28	1.28	0.00
R6.5	46,715	45,944	771	36,946	1.26	1.24	0.02

※各数値は季節調整値(R6年季調値適用)