

令和6年3月新規高等学校卒業予定者の求人・求職・就職(内定)状況(令和6年5月末現在)  
 ～ 内定率99.8%、前年同月同率、過去最高の水準 ～

宮城労働局職業安定部職業安定課

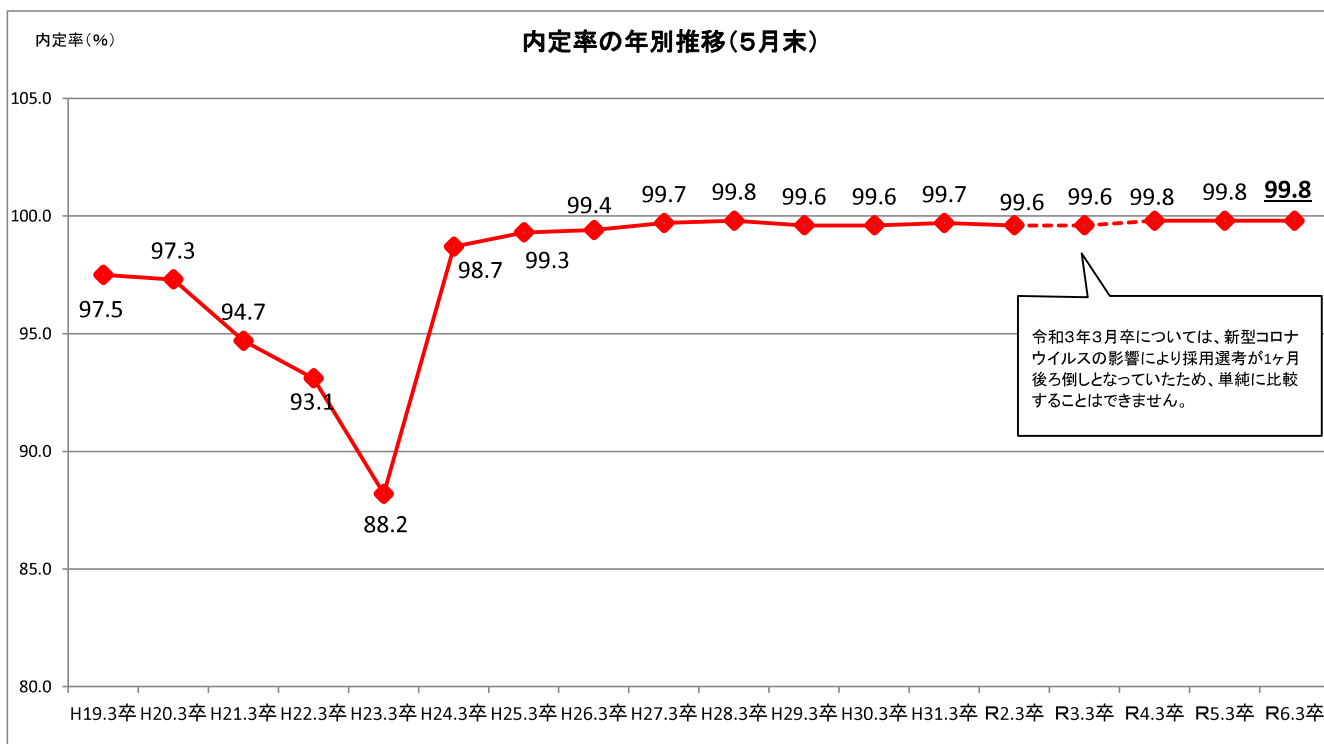
【概況】

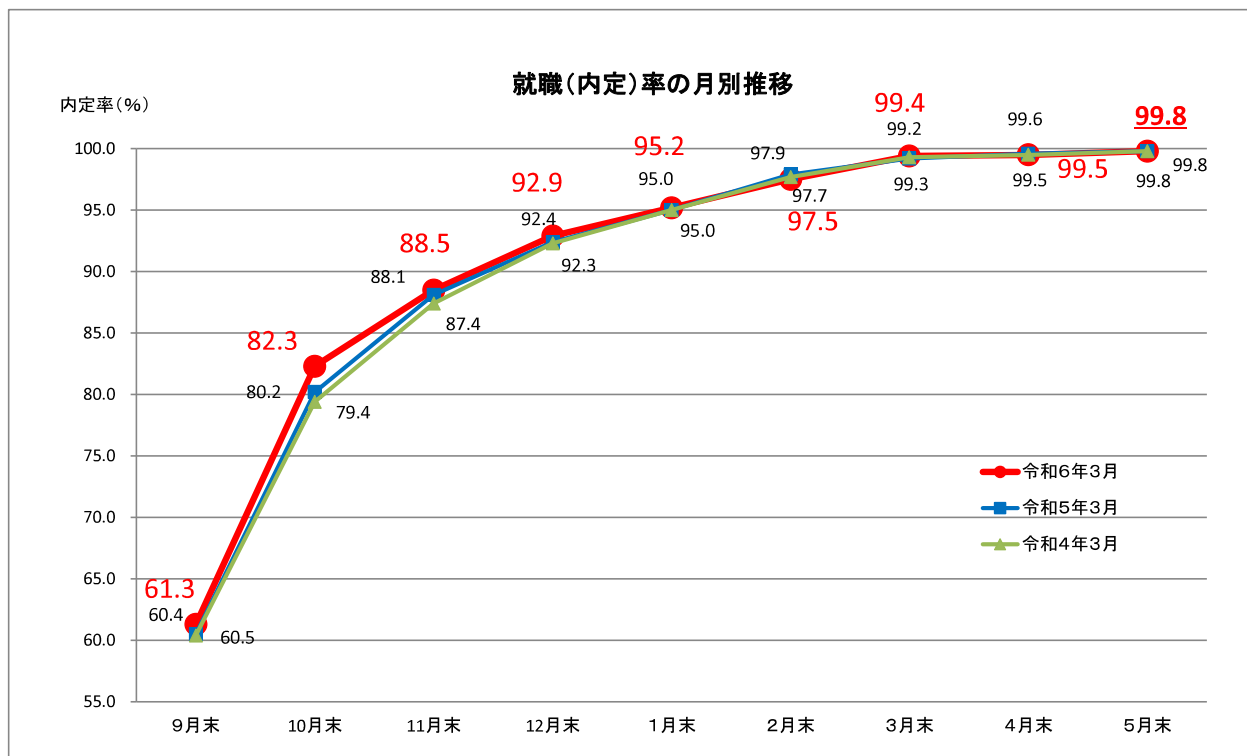
- ① 県内のハローワークで受け付けた5月末現在の求人数は10,963人となり、前年同月比で8.7%増加した。(P3)
- ② 求職者数は2,844人で、前年同月比で4.5%減少した。(P3)
- ③ 就職決定(内定)者数は、2,838人で、前年同月比で4.5%減少した。(P3)

また、就職内定率は99.8%と前年同月同率となり、過去の5月末時点との比較では、選考・採用内定開始が9月16日からとなった昭和63年3月卒以降、過去最高となった。(P5)

《県内・県外就職決定(内定)者の内訳》(P3)

- ・ 県内への就職内定率99.7%(前年同月同率)  
 <求職者数2,213人(前年同月比7.0%減少)、就職(内定)者数2,207人(前年同月比7.0%減少)>
- ・ 県外への就職内定率100.0%(前年同月同率)  
 <求職者数631人(前年同月比5.3%増加)、就職(内定)者数631人(前年同月比5.3%増加)>





	9月末	10月末	11月末	12月末	1月末	2月末	3月末	4月末	5月末
令和6年3月	61.3	82.3	88.5	92.9	95.2	97.5	99.4	99.5	99.8
令和5年3月	60.5	80.2	88.1	92.4	95.0	97.9	99.2	99.6	99.8
令和4年3月	60.4	79.4	87.4	92.3	95.0	97.7	99.3	99.5	99.8

#### 【留意点】

- ※ 「求職者数」とは、学校又はハローワークによる紹介を希望する者の数。
- ※ 「就職(内定)者数」とは、学校又はハローワークの紹介によって内定した者の数。
- ※ 「就職(内定)率」は、「就職(内定)者数」を「求職者数」で除したものの。
- ※ 本調査には、「公務員」・「縁故就職」を希望する者及び内定した者の数を含まないため、宮城県教育委員会公表の「求職者数」・「就職(内定)者数」・「就職(内定)率」の各数値とは異なる。

令和6年3月新規高等学校卒業予定者の求人・求職状況

(令和6年5月末現在)

( 総 括 )

卒業年次	性別	卒業予定者数(人)	求人数(県内)(人)	求職者数(人)			就職決定(内定)者数(人)			県内求人倍率(倍)	就職決定(内定)率(%)		
				合計	県内	県外	合計	県内	県外		合計	県内	県外
令和6年3月卒	計	17,696	10,963	2,844 [0.16]	2,213 (77.8%)	631 (22.2%)	2,838	2,207 (77.8%)	631 (22.2%)	4.95	99.8	99.7	100.0
	男	9,046		1,688 [0.19]	1,296 (76.8%)	392 (23.2%)	1,684	1,292 (76.7%)	392 (23.3%)		99.8	99.7	100.0
	女	8,650		1,156 [0.13]	917 (79.3%)	239 (20.7%)	1,154	915 (79.3%)	239 (20.7%)		99.8	99.8	100.0
令和5年3月卒比		▲ 4.5	8.7	▲ 4.5	▲ 7.0	5.3	▲ 4.5	▲ 7.0	5.3	0.71	0.0	0.0	0.0
令和4年3月卒比		▲ 8.1	13.2	▲ 14.1	▲ 17.1	▲ 1.9	▲ 14.2	▲ 17.1	▲ 1.9	1.32	0.0	▲ 0.1	0.0

令和5年3月卒	計	18,532	10,084	2,979 [0.16]	2,380 (79.9%)	599 (20.1%)	2,973	2,374 (79.9%)	599 (20.1%)	4.24	99.8	99.7	100.0
	男	9,491		1,752 [0.18]	1,376 (78.5%)	376 (21.5%)	1,748	1,372 (78.5%)	376 (21.5%)		99.8	99.7	100.0
	女	9,041		1,227 [0.14]	1,004 (81.8%)	223 (18.2%)	1,225	1,002 (81.8%)	223 (18.2%)		99.8	99.8	100.0
令和4年3月卒	計	19,249	9,686	3,311 [0.17]	2,668 (80.6%)	643 (19.4%)	3,306	2,663 (80.6%)	643 (19.4%)	3.63	99.8	99.8	100.0
	男	9,762		1,917 [0.20]	1,513 (78.9%)	404 (21.1%)	1,913	1,509 (78.9%)	404 (21.1%)		99.8	99.7	100.0
	女	9,487		1,394 [0.15]	1,155 (82.9%)	239 (17.1%)	1,393	1,154 (82.8%)	239 (17.2%)		99.9	99.9	100.0

- 注) 1 県内のハローワーク又は高等学校が取り扱った数である。  
 2 ▲印は減少の表示。  
 3 「卒業予定者数」は「進路見込・求職動向調査(令和5年5月15日現在)」による。  
 4 「県内求人倍率」は県内のハローワークで受付けた求人数を県内求職者数で除したものの。  
 5 [ ]内は、卒業予定者数に対する求職者数の比率を表している。  
 6 ( )内は、県内と県外の求職者数の比率(%)を表している。

## 令和6年3月新規高等学校卒業予定者の安定所別職業紹介状況

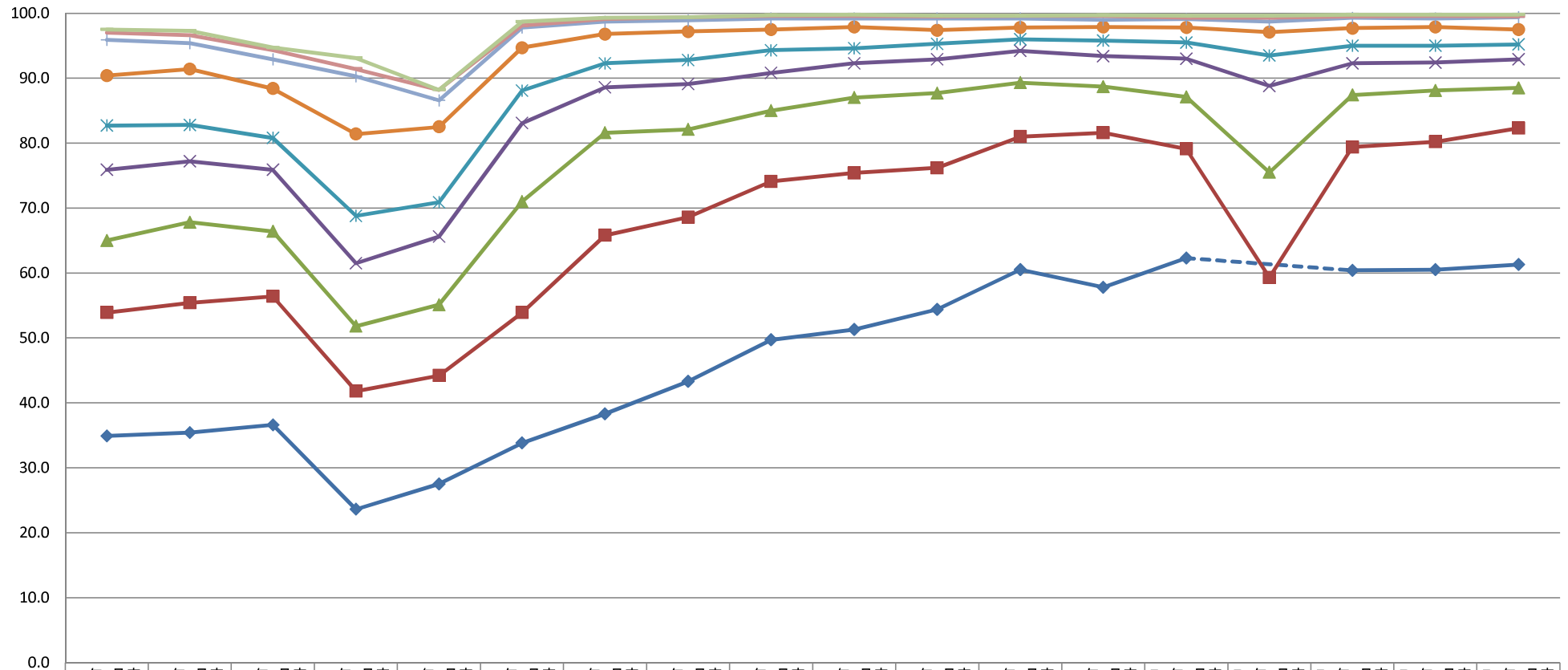
(令和6年5月末現在)

宮城労働局職業安定部職業安定課

		求 職 者 数			就職決定(内定)者数			就職決定(内定)率 %		
		合 計	県 内	県 外	合 計	県 内	県 外	合 計	県 内	県 外
県計	計	2,844	2,213	631	2,838	2,207	631	99.8	99.7	100.0
	男	1,688	1,296	392	1,684	1,292	392	99.8	99.7	100.0
	女	1,156	917	239	1,154	915	239	99.8	99.8	100.0
仙台	計	971	719	252	969	717	252	99.8	99.7	100.0
	男	587	434	153	586	433	153	99.8	99.8	100.0
	女	384	285	99	383	284	99	99.7	99.6	100.0
大和 (出張所)	計	95	81	14	95	81	14	100.0	100.0	100.0
	男	64	55	9	64	55	9	100.0	100.0	100.0
	女	31	26	5	31	26	5	100.0	100.0	100.0
石巻	計	357	275	82	353	271	82	98.9	98.5	100.0
	男	217	156	61	214	153	61	98.6	98.1	100.0
	女	140	119	21	139	118	21	99.3	99.2	100.0
塩釜	計	198	167	31	198	167	31	100.0	100.0	100.0
	男	96	86	10	96	86	10	100.0	100.0	100.0
	女	102	81	21	102	81	21	100.0	100.0	100.0
古川	計	511	398	113	511	398	113	100.0	100.0	100.0
	男	320	244	76	320	244	76	100.0	100.0	100.0
	女	191	154	37	191	154	37	100.0	100.0	100.0
大河原	計	226	185	41	226	185	41	100.0	100.0	100.0
	男	114	90	24	114	90	24	100.0	100.0	100.0
	女	112	95	17	112	95	17	100.0	100.0	100.0
白石 (出張所)	計	141	93	48	141	93	48	100.0	100.0	100.0
	男	105	69	36	105	69	36	100.0	100.0	100.0
	女	36	24	12	36	24	12	100.0	100.0	100.0
築館	計	98	89	9	98	89	9	100.0	100.0	100.0
	男	50	46	4	50	46	4	100.0	100.0	100.0
	女	48	43	5	48	43	5	100.0	100.0	100.0
迫	計	116	105	11	116	105	11	100.0	100.0	100.0
	男	72	65	7	72	65	7	100.0	100.0	100.0
	女	44	40	4	44	40	4	100.0	100.0	100.0
気仙沼	計	131	101	30	131	101	30	100.0	100.0	100.0
	男	63	51	12	63	51	12	100.0	100.0	100.0
	女	68	50	18	68	50	18	100.0	100.0	100.0

### 宮城県内高等学校卒業予定者の就職(内定)率の推移

(各月末現在)



	19年3月卒	20年3月卒	21年3月卒	22年3月卒	23年3月卒	24年3月卒	25年3月卒	26年3月卒	27年3月卒	28年3月卒	29年3月卒	30年3月卒	31年3月卒	R2年3月卒	R3年3月卒	R4年3月卒	R5年3月卒	R6年3月卒
9月末	34.9	35.4	36.6	23.6	27.5	33.8	38.3	43.3	49.7	51.3	54.4	60.5	57.8	62.3		60.4	60.5	61.3
10月末	53.9	55.4	56.4	41.8	44.2	53.9	65.8	68.6	74.1	75.4	76.2	81.0	81.6	79.1	59.3	79.4	80.2	82.3
11月末	65.0	67.8	66.4	51.8	55.1	71.0	81.6	82.1	85.0	87.0	87.7	89.3	88.7	87.1	75.5	87.4	88.1	88.5
12月末	75.9	77.2	75.9	61.5	65.6	83.1	88.6	89.1	90.8	92.3	92.9	94.2	93.4	93.0	88.8	92.3	92.4	92.9
1月末	82.7	82.8	80.8	68.8	70.9	88.1	92.3	92.8	94.3	94.6	95.3	96.0	95.8	95.5	93.5	95.0	95.0	95.2
2月末	90.4	91.4	88.4	81.4	82.5	94.7	96.8	97.2	97.5	97.9	97.4	97.8	97.9	97.8	97.1	97.7	97.9	97.5
3月末	95.9	95.4	92.9	90.3	86.6	97.8	98.7	98.9	99.2	99.2	99.2	99.2	99.0	99.1	98.7	99.3	99.2	99.4
4月末	97.0	96.6	94.3	91.4	88.2	98.1	99.1	99.4	99.6	99.6	99.5	99.6	99.6	99.3	99.3	99.5	99.6	99.5
5月末	97.5	97.3	94.7	93.1	88.2	98.7	99.3	99.4	99.7	99.8	99.6	99.6	99.7	99.6	99.6	99.8	99.8	99.8

\* R3年3月卒の9月末データはなし  
 \* 23年3月卒の3月末及び4月末の就職内定率は「参考値」

## 令和6年3月新規高等学校卒業予定者の産業別求人受理状況

( 令和6年5月末現在 )

宮城労働局職業安定部職業安定課

産業別		求人数	前年同月	前年同月差	増減比(%)	
産	A, B 農, 林, 漁業(01~04)	85	81	4	4.9	
	C 鉱業, 採石業, 砂利採取業(05)	3	5	▲ 2	▲ 40.0	
	D 建設業(06~08)	2,102	1,890	212	11.2	
	業	E 製造業(09~32)	2,694	2,593	101	3.9
		09 食料品製造業	596	585	11	1.9
		10 飲料・たばこ・飼料製造業	39	22	17	77.3
		11 繊維工業	78	65	13	20.0
		12 木材・木製品製造業(家具除く)	51	50	1	2.0
		13 家具・装備品製造業	35	22	13	59.1
		14 パルプ・紙・紙加工品製造業	52	36	16	44.4
		15 印刷・同関連業	38	47	▲ 9	▲ 19.1
		16 化学工業	35	32	3	9.4
		17 石油製品・石炭製品製造業	12	11	1	9.1
		18 プラスチック製品製造業	172	214	▲ 42	▲ 19.6
		19 ゴム製品製造業	41	41	0	0.0
		21 窯業・土石製品製造業	66	46	20	43.5
		22 鉄鋼業	59	36	23	63.9
		23 非鉄金属製造業	56	50	6	12.0
		24 金属製品製造業	197	195	2	1.0
		25 はん用機械器具製造業	93	93	0	0.0
		26 生産用機械器具製造業	97	78	19	24.4
	27 業務用機械器具製造業	30	33	▲ 3	▲ 9.1	
	28 電子部品・デバイス・電子回路製造業	202	227	▲ 25	▲ 11.0	
	29 電気機械器具製造業	217	232	▲ 15	▲ 6.5	
	30 情報通信機械器具製造業	129	128	1	0.8	
31 輸送用機械器具製造業	360	313	47	15.0		
20,32 その他の製造業	39	37	2	5.4		
別	F 電気・ガス・熱供給・水道業(33~36)	172	177	▲ 5	▲ 2.8	
	G 情報通信業(37~41)	69	67	2	3.0	
	H 運輸業, 郵便業(42~49)	601	472	129	27.3	
	I 卸売業, 小売業(50~61)		1,885	1,669	216	12.9
		50~55 卸売業	561	476	85	17.9
		56~61 小売業	1,324	1,193	131	11.0
	J 金融業, 保険業(62~67)	44	43	1	2.3	
	K 不動産業, 物品賃貸業(68~70)	96	86	10	11.6	
	L 学術研究, 専門・技術サービス業(71~74)	178	163	15	9.2	
	M 宿泊業, 飲食サービス業(75~77)		669	668	1	0.1
		75 宿泊業	289	284	5	1.8
		76,77 飲食サービス業	380	384	▲ 4	▲ 1.0
	N 生活関連サービス業, 娯楽業(78~80)	225	190	35	18.4	
	O 教育, 学習支援業(81, 82)	18	15	3	20.0	
P 医療, 福祉(83~85)	1,098	1,081	17	1.6		
Q 複合サービス事業(86, 87)	173	125	48	38.4		
R サービス業(他に分類されないもの)(88~96)	851	754	97	12.9		
S, T 公務(他に分類されるものを除く)・その他(97, 98, 99)	0	5	▲ 5	▲ 100.0		
合 計		10,963	10,084	879	8.7	

(注) 県内のハローワークで受け付けた求人で、▲印は減少の表示である。

# 令和6年3月新規高等学校卒業予定者の職業別・規模別求人受理状況

( 令和6年5月末現在 )

宮城労働局職業安定部職業安定課

職業・規模別		求人数	前年同月	前年同月差	増減比(%)
職 業 別	A, B 専門的、技術的、管理的職業(01~24)	1,013	1,019	▲ 6	▲ 0.6
	C 事務的職業(25~31)	781	776	5	0.6
	D 販売の職業(32~34)	1,326	1,249	77	6.2
	E サービスの職業	1,962	1,944	18	0.9
	38 理容・美容師見習等	89	85	4	4.7
	39 調理師見習等	399	394	5	1.3
	40 飲食店店員等	447	383	64	16.7
	35~37・41・42 その他	1,027	1,082	▲ 55	▲ 5.1
	H, I, J, K 技能工、採掘、製造、建築の職業	5,471	4,689	782	16.7
	49~64 製造・製作の職業	3,108	2,742	366	13.3
	69・72 定置機関・建設機械運転	641	461	180	39.0
70・71・73~78 採掘・建設・労務の職業	1,521	1,347	174	12.9	
65~68 その他	201	139	62	44.6	
F, G その他の職業(43~48)	410	407	3	0.7	
合 計		10,963	10,084	879	8.7
規 模 別	29 人以下	4,450	4,092	358	8.7
	30~99 人	3,276	2,995	281	9.4
	100~299 人	1,929	1,753	176	10.0
	300~499 人	336	325	11	3.4
	500~999 人	267	195	72	36.9
	1,000 人以上	705	724	▲ 19	▲ 2.6

(注) 県内のハローワークで受付けた求人で、▲印は減少の表示である。

令和6年3月新規高等学校卒業予定者の安定所別求人状況  
(令和6年5月末現在)

宮城労働局職業安定部職業安定課

安定所	区分	求人数		
		計(人)	前年同月(人)	増減比(%)
県計		10,963	10,084	8.7
仙台		5,986	5,324	12.4
大和 (出張所)		706	622	13.5
石巻		894	862	3.7
塩釜		499	485	2.9
古川		916	847	8.1
大河原		679	685	▲ 0.9
白石 (出張所)		211	205	2.9
築館		323	346	▲ 6.6
迫		322	295	9.2
気仙沼		427	413	3.4

