

# しおがま

ハローワーク塩釜  
 塩竈市港町1丁目4-1  
 (マリンゲート塩釜3F)  
 TEL 022-362-3361

## 4月の窓口の動き (求人・求職・求人倍率)

### 【求人の動き】

新規求人数は855人で、前月比37.9%と大幅に増加した。また、対前年同月比でも2.9%とわずかに増加した。

月間有効求人数は2035人で、前月比6%とかなりの程度減少した。また、対前年同月比でも10%とかなりの程度減少した。

### 【有効求人倍率の動き】

有効求人倍率は0.66倍となり、前月比で0.07ポイント下回った。また、対前年同月比でも0.07ポイント下回った。

(宮城県 1.28倍 東北 1.26倍 全国 1.26倍)

### 【求職の動き】

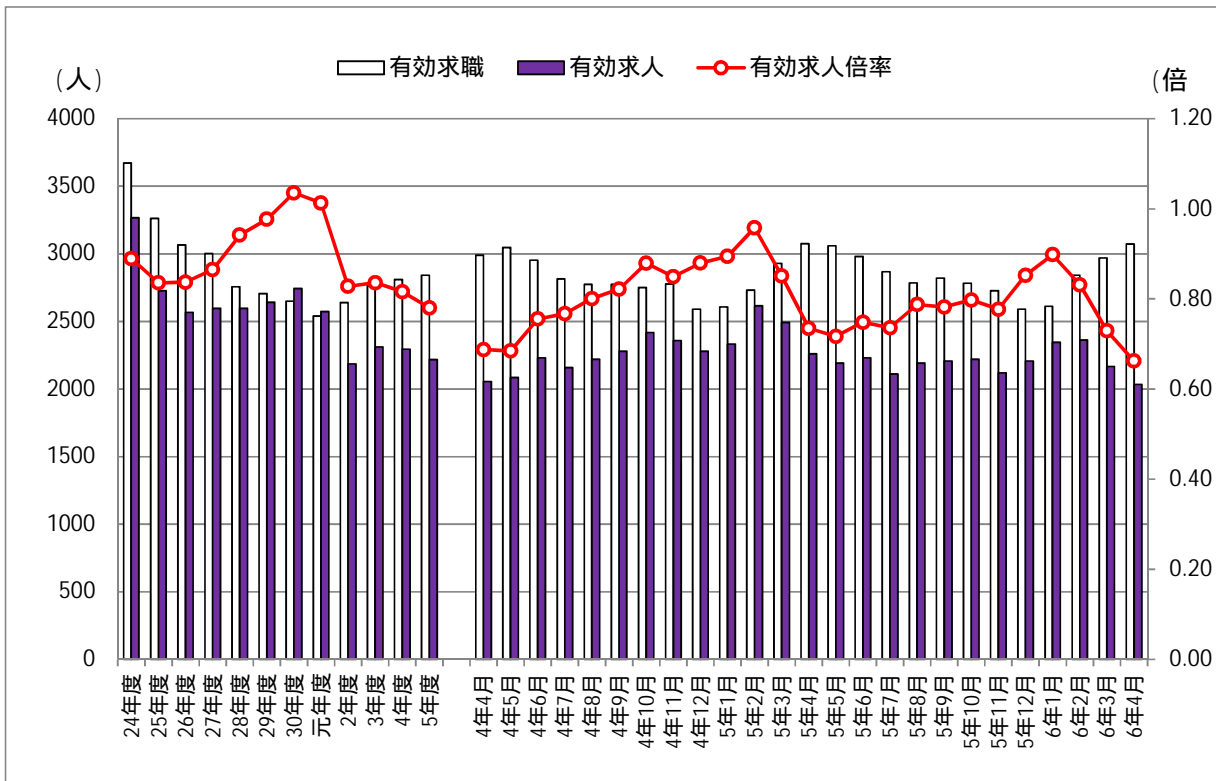
新規求職者数は858人で、前月比29.6%と大幅に増加した。また、対前年同月比でも1.9%とわずかに増加した。

月間有効求職者数は3073人で、前月比3.5%とやや増加した。また、対前年同月比では0.1%とわずかに減少した。

参考: 過去の有効求人倍率 昭和52年度以降

過去最高・・・1.40(平成2年度)

過去最低・・・0.35(平成21年度)



(注) ハローワークインターネットサービスの機能拡充に伴い、令和3年9月以降の数値には、ハローワークに来所せず、オンライン上で求職登録した求職者数や、ハローワークインターネットサービスの求人に直接応募した就職件数等が含まれている。

### 1. 一般職業紹介状況 (学卒を除く, パートを含む)

項 目	計	男	女	対前年同月比	対前月比
新規求人数	855	-	-	2.9 %	37.9 %
月間有効求人数	2,035	-	-	10.0 %	6.0 %
新規求職者数	858	377	480	1.9 %	29.6 %
うち雇用保険受給者	158	71	87	9.0 %	38.6 %
月間有効求職者数	3,073	1,503	1,562	0.1 %	3.5 %
うち雇用保険受給者	711	407	303	3.9 %	4.1 %
新規求人倍率	1.00	-	-	0.01 p	0.06 p
月間有効求人倍率	0.66	-	-	0.07 p	0.07 p
紹介件数	702	341	360	2.6 %	3.6 %
うち雇用保険受給者	138	74	64	5.3 %	6.8 %
就職件数	190	81	109	12.0 %	28.6 %
うち雇用保険受給者	31	20	11	16.2 %	26.2 %
新規就職率 (%)	22.1	21.5	22.7	3.5 p	18.0 p

### 2. 中高年齢者職業紹介状況 (パートを含む)

項 目	計	男	女	対前年同月比	対前月比
新規求職者数	572	284	287	4.4 %	43.7 %
月間有効求職者数	1,879	1,001	876	0.5 %	5.6 %
紹介件数	449	246	203	10.0 %	3.2 %
就職件数	106	45	61	14.5 %	39.8 %

### 3. 障害者職業紹介状況

項 目	計	身体障害者	知的障害者等	対前年同月比	対前月比
新規求職者数	38	11	27	22.6 %	72.7 %
就職件数	36	14	22	20.0 %	3,500.0 %
月末現在有効求職者数	359	137	222	5.9 %	3.5 %

(注) 1. は減少である。

2. 平成16年11月から求職申込における「性別」の記入が任意となったことに伴い、男女と計は一致しない場合がある。

3. ハローワークインターネットサービスの機能拡充に伴う令和3年9月以降の数値の取扱いについては、1頁の注を参照。