



ひと、暮らし、みらいのために

宮城労働局

Miyagi Labour Bureau

<https://isite.mhlw.go.jp/miyagi-roudoukyoku/>

Press Release

令和6年5月23日

宮城労働局職業安定部職業安定課

職業安定課長 伊藤 文武

職業紹介第二係長 高橋 翔

電話 022(299)8061

令和6年3月大学等卒業者の就職(内定)状況について

— 令和6年3月末現在 —

～ 就職率は95.0%と、13年連続で90%台 ～

宮城労働局(仙台新卒応援ハローワーク)は、宮城県内全ての大学等の協力を得て令和6年3月大学等卒業者の就職(内定)状況について調査を実施し、このほど令和6年3月末現在の状況を取りまとめました。

【学校区別の就職(内定)率】

大	学	94.5%	(前年同期比 1.2ポイント減少)				
短	期	大	学	98.3%	(前年同期比 0.8ポイント増加)		
高	等	専	門	学	校	98.3%	(前年同期比 0.7ポイント減少)
専	修	学	校	95.5%	(前年同期比 0.1ポイント減少)		

宮城労働局(仙台新卒応援ハローワーク)が公表する本調査は県内全ての大学等に調査を依頼し、学生からの報告等により把握している就職(内定)状況等を取りまとめたものです。

なお、厚生労働省及び文部科学省が令和6年3月15日に公表した「大学等卒業予定者の就職内定状況」は抽出による全国調査として実施しており、調査時点ごとに、電話・面接等の方法により抽出した学生全員に対して学校を通じて就職状況を確認した結果を取りまとめたものです。

したがって、調査方法が異なることから、本調査と全国調査を直接数値を比較できるものではありません。

また、就職(内定)者数は、大学等の協力により可能な限り把握に努めておりますが、就職(内定)決定しているものの報告のない学生や連絡の取れない学生などは含まれておりません。

本調査の対象大学等：大学14校、短期大学5校、高等専門学校1校、専修学校48校

【ハローワークの就職支援ナビゲーターが就職活動を支援しています】

仙台新卒応援ハローワークをはじめとした県内各ハローワークでは、各大学等と連携の下、就職支援ナビゲーター(新卒者などの就職支援を専門とする職業相談員)が、担当者制によるきめ細かな相談や、エントリーシートなど応募書類の書き方の相談、面接の練習など就職活動を支援しています。未内定のまま卒業した方などが就職できるよう、全力で取り組んでまいります。

また、仙台新卒応援ハローワークでは就職活動に役立つセミナーやガイダンスの開催、オンラインによる職業相談、臨床心理士による心理的サポートなどを行っています。

大学、短期大学、高等専門学校及び専修学校の状況

【全体】

区 分	就職(内定)率	参考 前年度卒業学生の就職率 (令和5年3月末現在)
大 学	94.5% (▲1.2)	95.7%
短 期 大 学	98.3% (0.8)	97.5%
高 等 専 門 学 校	98.3% (▲0.7)	99.0%
専 修 学 校	95.5% (▲0.1)	95.6%
総 計	95.0% (▲0.8)	95.8%

【男子】

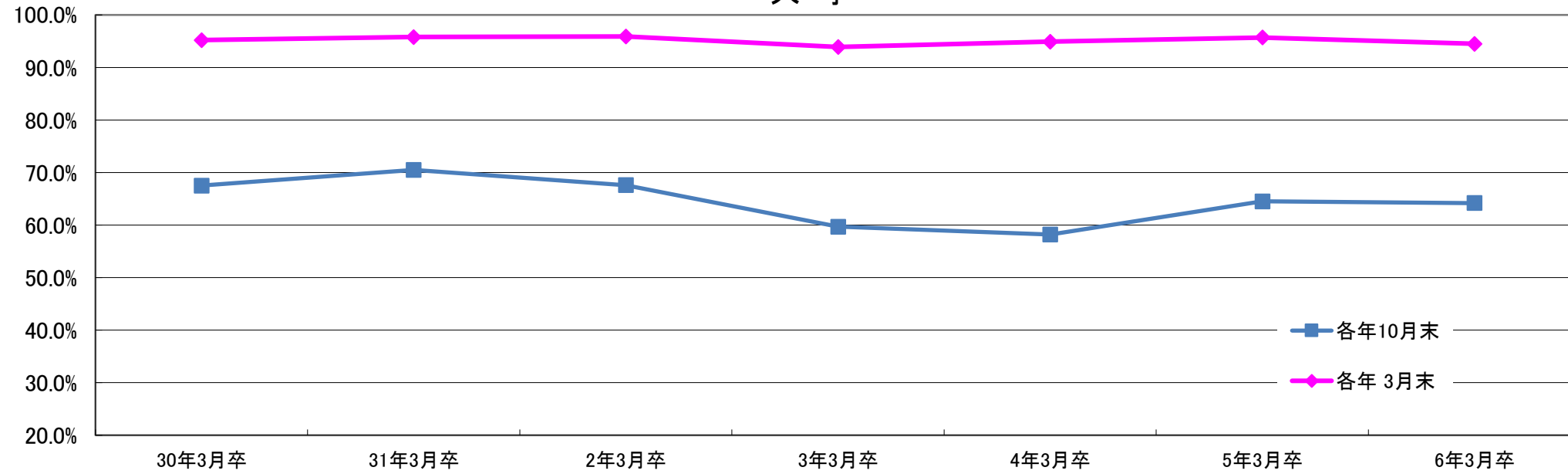
区 分	就職(内定)率	参考 前年度卒業学生の就職率 (令和5年3月末現在)
大 学	93.3% (▲1.9)	95.2%
短 期 大 学	97.8% (5.9)	91.9%
高 等 専 門 学 校	97.9% (▲1.5)	99.4%
専 修 学 校	94.9% (▲1.2)	96.1%
総 計	93.9% (▲1.6)	95.5%

【女子】

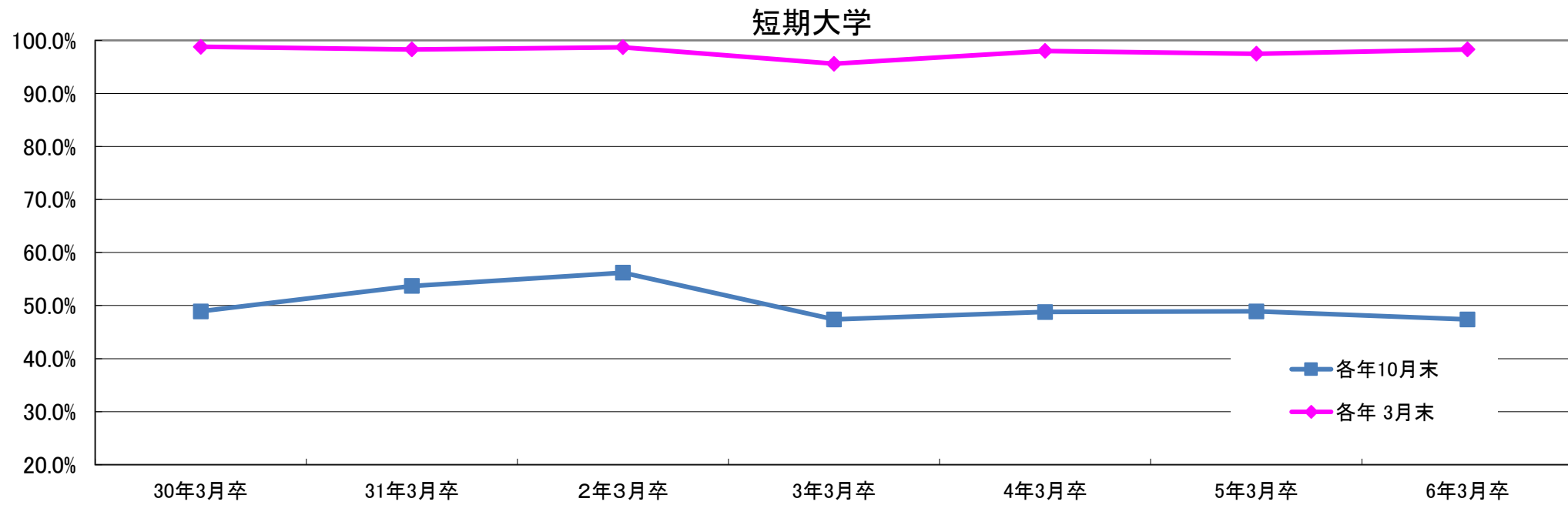
区 分	就職(内定)率	参考 前年度卒業学生の就職率 (令和5年3月末現在)
大 学	96.1% (▲0.2)	96.3%
短 期 大 学	98.3% (0.1)	98.2%
高 等 専 門 学 校	100.0% (2.6)	97.4%
専 修 学 校	95.9% (0.7)	95.2%
総 計	96.2% (0.1)	96.1%

注 ()内は前年同期との差である。

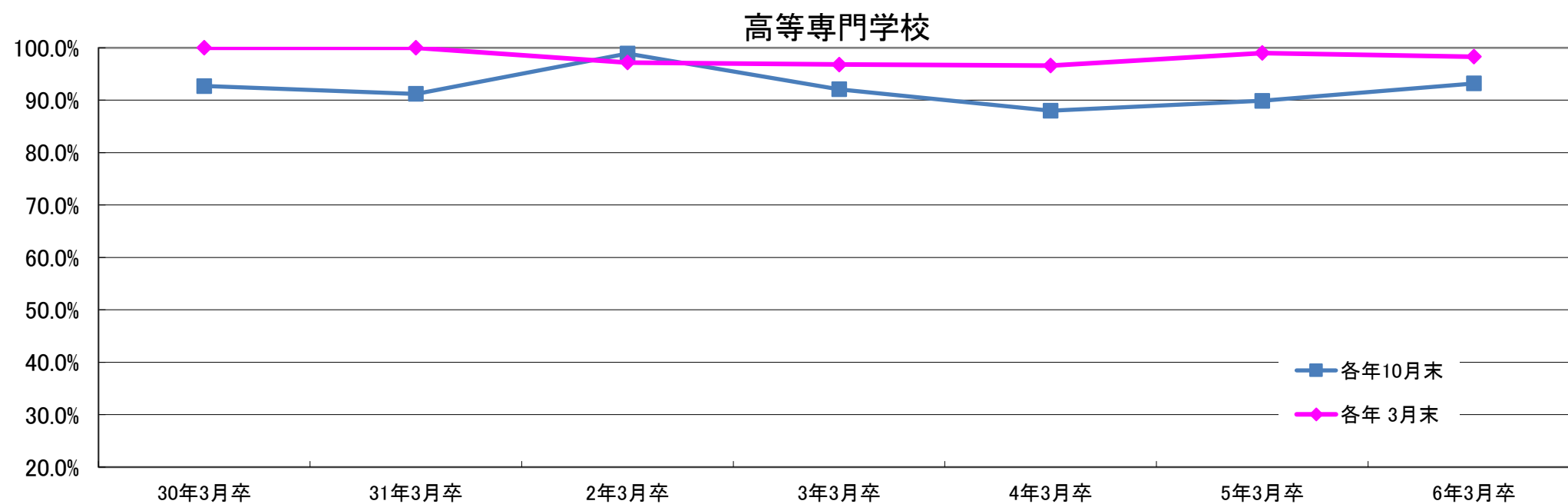
大 学



大 学		平成30年 3月卒	平成31年 3月卒	令和2年 3月卒	令和3年 3月卒	令和4年 3月卒	令和5年 3月卒	令和6年 3月卒	
各年 10月末	就 職 者 希 数	計	8,796	10,456	10,475	10,451	10,410	10,277	10,535
		男	4,469	5,944	5,846	5,848	5,702	5,624	5,778
		女	4,327	4,512	4,629	4,603	4,708	4,653	4,757
	就 (内 定) 職 者 数	計	5,937	7,368	7,076	6,240	6,062	6,628	6,766
		男	3,026	4,176	4,022	3,539	3,389	3,715	3,722
		女	2,911	3,192	3,054	2,701	2,673	2,913	3,044
	就 (内 定) 職 率	計	67.5%	70.5%	67.6%	59.7%	58.2%	64.5%	64.2%
		男	67.7%	70.3%	68.8%	60.5%	59.4%	66.1%	64.4%
		女	67.3%	70.7%	66.0%	58.7%	56.8%	62.6%	64.0%
各年 3月末	就 職 者 希 数	計	8,453	10,176	10,527	10,310	10,468	10,652	10,972
		男	4,265	5,780	5,888	5,724	5,751	5,954	6,156
		女	4,188	4,396	4,639	4,586	4,717	4,698	4,816
	就 (内 定) 職 者 数	計	8,044	9,753	10,098	9,680	9,933	10,191	10,368
		男	4,030	5,518	5,651	5,374	5,451	5,668	5,742
		女	4,014	4,235	4,447	4,306	4,482	4,523	4,626
	就 (内 定) 職 率	計	95.2%	95.8%	95.9%	93.9%	94.9%	95.7%	94.5%
		男	94.5%	95.5%	96.0%	93.9%	94.8%	95.2%	93.3%
		女	95.8%	96.3%	95.9%	93.9%	95.0%	96.3%	96.1%

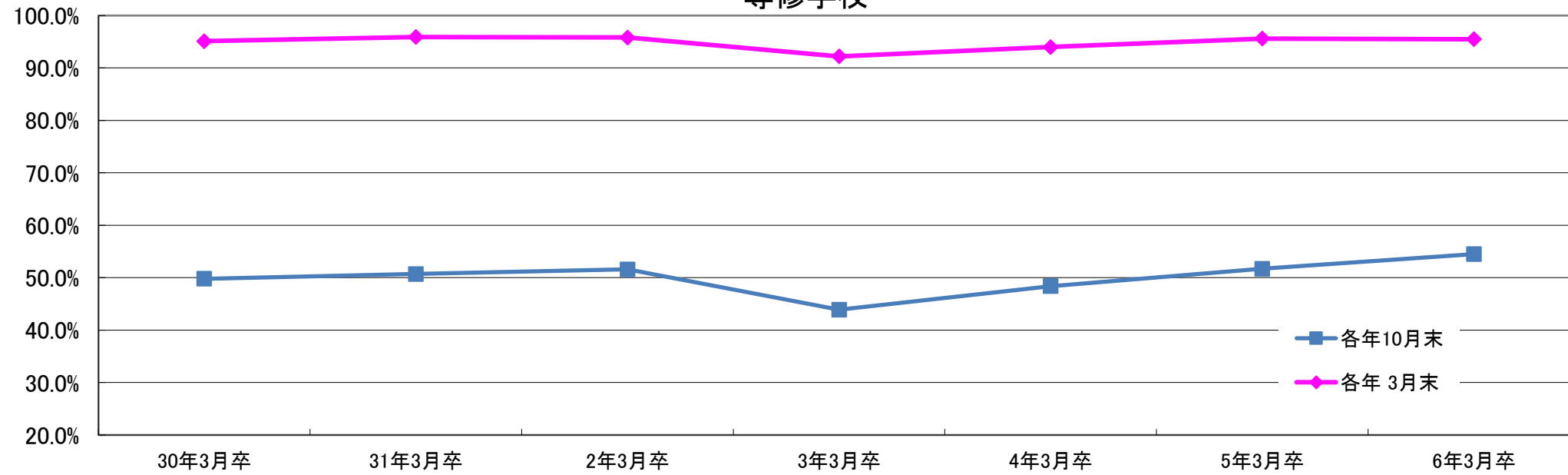


短期大学		平成30年 3月卒	平成31年 3月卒	令和2年 3月卒	令和3年 3月卒	令和4年 3月卒	令和5年 3月卒	令和6年 3月卒	
各年 10月末	就 職 者 希 数	計	962	1,036	985	1,082	1,049	1,107	1,023
		男	109	123	112	91	112	119	109
		女	853	913	873	991	937	988	914
	就 (内 定) 職) 数	計	470	556	554		512	541	485
		男	28	45	39	30	38	51	38
		女	442	511	515	483	474	490	447
	就 (内 定) 職 率	計	48.9%	53.7%	56.2%	47.4%	48.8%	48.9%	47.4%
		男	25.7%	36.6%	34.8%	33.0%	33.9%	42.9%	34.9%
		女	51.8%	56.0%	59.0%	48.7%	50.6%	49.6%	48.9%
各年 3月末	就 職 者 希 数	計	907	953	913	995	977	888	923
		男	96	100	90	81	96	99	91
		女	811	853	823	914	881	789	832
	就 (内 定) 職) 数	計	896	937	901	951	957	866	907
		男	93	92	88	73	89	91	89
		女	803	845	813	878	868	775	818
	就 (内 定) 職 率	計	98.8%	98.3%	98.7%	95.6%	98.0%	97.5%	98.3%
		男	96.9%	92.0%	97.8%	90.1%	92.7%	91.9%	97.8%
		女	99.0%	99.1%	98.8%	96.1%	98.5%	98.2%	98.3%



高等専門学校			平成30年 3月卒	平成31年 3月卒	令和2年 3月卒	令和3年 3月卒	令和4年 3月卒	令和5年 3月卒	令和6年 3月卒
各年 10月末	就 職 者 希 数	計	206	181	181	215	209	207	236
		男	179	143	157	169	164	169	194
		女	27	38	24	46	45	38	42
	就 (内定)者 数	計	191	165	179	198	184	186	220
		男	167	131	156	154	143	150	178
		女	24	34	23	44	41	36	42
	就 (内定)職 率	計	92.7%	91.2%	98.9%	92.1%	88.0%	89.9%	93.2%
		男	93.3%	91.6%	99.4%	91.1%	87.2%	88.8%	91.8%
		女	88.9%	89.5%	95.8%	95.7%	91.1%	94.7%	100.0%
各年 3月末	就 職 者 希 数	計	181	201	216	217	208	206	232
		男	152	160	192	170	160	168	189
		女	29	41	24	47	48	38	43
	就 (内定)者 数	計	181	201	212	210	201	204	228
		男	152	160	186	164	154	167	185
		女	29	41	26	46	47	37	43
	就 (内定)職 率	計	100.0%	100.0%	97.2%	96.8%	96.6%	99.0%	98.3%
		男	100.0%	100.0%	96.9%	96.5%	96.3%	99.4%	97.9%
		女	100.0%	100.0%	100.0%	97.9%	97.9%	97.4%	100.0%

専修学校



専修学校			平成30年 3月卒	平成31年 3月卒	令和2年 3月卒	令和3年 3月卒	令和4年 3月卒	令和5年 3月卒	令和6年 3月卒
各年 10月末	就 職 者 希 数	計	5,488	5,401	5,204	5,494	5,944	6,156	5,376
		男	2,585	2,510	2,501	2,601	2,789	2,903	2,414
		女	2,903	2,891	2,703	2,893	3,155	3,253	2,962
	就 (内定)者 数	計	2,732	2,741	2,687	2,413	2,877	3,183	2,931
		男	1,328	1,319	1,356	1,174	1,362	1,607	1,362
		女	1,404	1,422	1,331	1,239	1,515	1,576	1,569
	就 (内定)職 率	計	49.8%	50.7%	51.6%	43.9%	48.4%	51.7%	54.5%
		男	51.4%	52.5%	54.2%	45.1%	48.8%	55.4%	56.4%
		女	48.4%	49.2%	49.2%	42.8%	48.0%	48.4%	53.0%
各年 3月末	就 職 者 希 数	計	5,080	5,074	4,865	5,162	5,483	5,685	5,106
		男	2,389	2,335	2,339	2,422	2,577	2,659	2,290
		女	2,691	2,739	2,526	2,740	2,906	3,026	2,816
	就 (内定)者 数	計	4,829	4,867	4,698	4,761	5,156	5,436	4,874
		男	2,268	2,227	2,239	2,215	2,439	2,556	2,174
		女	2,561	2,640	2,459	2,546	2,717	2,880	2,700
	就 (内定)職 率	計	95.1%	95.9%	96.6%	92.2%	94.0%	95.6%	95.5%
		男	94.9%	95.4%	95.7%	91.5%	94.6%	96.1%	94.9%
		女	95.2%	96.4%	97.3%	92.9%	93.5%	95.2%	95.9%

令和6年3月新規大卒等卒業者の職業紹介状況（令和6年3月末現在）

1 求人の状況

学校区分	地域		
	計	県内	県外
大学	253,867	27,751	226,116
短期大学	36,071	7,542	28,529
高等専門学校	2,538	220	2,318
専修学校	96,551	9,785	86,766
合計	389,027	45,298	343,729

宮城県内大学等対象
仙台新卒応援ハローワーク調べ

2 卒業生数

学校区分	性別		
	計	男	女
大学	13,747	8,147	5,600
短期大学	1,004	103	901
高等専門学校	354	292	62
専修学校	5,690	2,573	3,117
合計	20,795	11,115	9,680

※ 参考 前年比

学校区分	就職者数(%)			内定率(ポイント)			求人数(%)
	計	男	女	計	男	女	
大学	1.7	1.3	2.3	▲ 1.2	▲ 1.9	▲ 0.2	76.7
短期大学	4.7	▲ 2.2	5.5	0.8	5.9	0.1	169.2
高等専門学校	11.8	10.8	16.2	▲ 0.7	▲ 1.5	2.6	▲ 6.1
専修学校	▲ 10.3	▲ 14.9	▲ 6.3	▲ 0.1	▲ 1.2	0.7	4.2
合計	▲ 1.9	▲ 3.4	▲ 0.3	▲ 0.8	▲ 1.6	0.1	54.1

3 求職・就職の状況

学校区分	項目	就職希望者数									就職決定(内定)者数									内定率(%)		
		計			男			女			計			男			女					
		地域	計	県内	県外	計	県内	県外	計	県内	県外	計	県内	県外	計	県内	県外	計	県内	県外	計	男
大学		10,972	5,048	5,924	6,156	2,591	3,565	4,816	2,457	2,359	10,368	3,572	6,796	5,742	1,662	4,080	4,626	1,910	2,716	94.5	93.3	96.1
短期大学		923	612	311	91	56	35	832	556	276	907	597	310	89	53	36	818	544	274	98.3	97.8	98.3
高等専門学校		232	31	201	189	26	163	43	5	38	228	42	186	185	32	153	43	10	33	98.3	97.9	100.0
専修学校		5,106	2,537	2,569	2,290	1,147	1,143	2,816	1,390	1,426	4,874	2,205	2,669	2,174	942	1,232	2,700	1,263	1,437	95.5	94.9	95.9
合計		17,233	8,228	9,005	8,726	3,820	4,906	8,507	4,408	4,099	16,377	6,416	9,961	8,190	2,689	5,501	8,187	3,727	4,460	95.0	93.9	96.2

(職業紹介状況前年度比較)

1 (1) 求人数(合計)

項目 学校区分	求人数		増減率(%)
	①令和6年3月卒	②令和5年3月卒	
大学	253,867	143,642	76.7
短期大学	36,071	13,400	169.2
高等専門学校	2,538	2,702	▲ 6.1
専修学校	96,551	92,685	4.2
合計	389,027	252,429	54.1

1 (2) 求人数(県内)

項目 学校区分	求人数		増減率(%)
	①令和6年3月卒	②令和5年3月卒	
大学	27,751	16,451	68.7
短期大学	7,542	3,489	116.2
高等専門学校	220	254	▲ 13.4
専修学校	9,785	9,770	0.2
合計	45,298	29,964	51.2

1 (3) 求人数(県外)

項目 学校区分	求人数		増減率(%)
	①令和6年3月卒	②令和5年3月卒	
大学	226,116	127,191	77.8
短期大学	28,529	9,911	187.9
高等専門学校	2,318	2,448	▲ 5.3
専修学校	86,766	82,915	4.6
合計	343,729	222,465	54.5

2 卒業者数

令和6年3月末現在

項目 学校区分	性別	①令和6年3月卒			②令和5年3月卒			増減数			増減率(%)		
		計	男	女	計	男	女	計	男	女	計	男	女
		大学	13,747	8,147	5,600	13,515	8,044	5,471	232	103	129	1.7	1.3
短期大学	1,004	103	901	985	114	871	19	▲ 11	30	1.9	▲ 9.6	3.4	
高等専門学校	354	292	62	340	281	59	14	11	3	4.1	3.9	5.1	
専修学校	5,690	2,573	3,117	6,478	3,058	3,420	▲ 788	▲ 485	▲ 303	▲ 12.2	▲ 15.9	▲ 8.9	
合計	20,795	11,115	9,680	21,318	11,497	9,821	▲ 523	▲ 382	▲ 141	▲ 2.5	▲ 3.3	▲ 1.4	

3 就職希望者数

項目 学校区分	性別	①令和6年3月卒			②令和5年3月卒			増減数			増減率(%)		
		計	男	女	計	男	女	計	男	女	計	男	女
		大学	10,972	6,156	4,816	10,652	5,954	4,698	320	202	118	3.0	3.4
短期大学	923	91	832	888	99	789	35	▲ 8	43	3.9	▲ 8.1	5.4	
高等専門学校	232	189	43	206	168	38	26	21	5	12.6	12.5	13.2	
専修学校	5,106	2,290	2,816	5,685	2,659	3,026	▲ 579	▲ 369	▲ 210	▲ 10.2	▲ 13.9	▲ 6.9	
合計	17,233	8,726	8,507	17,431	8,880	8,551	▲ 198	▲ 154	▲ 44	▲ 1.1	▲ 1.7	▲ 0.5	

4 就職決定(内定)数

令和6年3月末現在

項目 学校区分 性別	①令和6年3月卒			②令和5年3月卒			増減数			増減率(%)		
	計	男	女	計	男	女	計	男	女	計	男	女
大学	10,368	5,742	4,626	10,191	5,668	4,523	177	74	103	1.7	1.3	2.3
短期大学	907	89	818	866	91	775	41	▲ 2	43	4.7	▲ 2.2	5.5
高等専門学校	228	185	43	204	167	37	24	18	6	11.8	10.8	16.2
専修学校	4,874	2,174	2,700	5,436	2,556	2,880	▲ 562	▲ 382	▲ 180	▲ 10.3	▲ 14.9	▲ 6.3
合計	16,377	8,190	8,187	16,697	8,482	8,215	▲ 320	▲ 292	▲ 28	▲ 1.9	▲ 3.4	▲ 0.3

5 就職希望者に対する就職決定(内定)率(%)

項目 学校区分 性別	①令和6年3月卒			②令和5年3月卒			①-②(ポイント)		
	計	男	女	計	男	女	計	男	女
大学	94.5	93.3	96.1	95.7	95.2	96.3	▲ 1.2	▲ 1.9	▲ 0.2
短期大学	98.3	97.8	98.3	97.5	91.9	98.2	0.8	5.9	0.1
高等専門学校	98.3	97.9	100.0	99.0	99.4	97.4	▲ 0.7	▲ 1.5	2.6
専修学校	95.5	94.9	95.9	95.6	96.1	95.2	▲ 0.1	▲ 1.2	0.7
合計	95.0	93.9	96.2	95.8	95.5	96.1	▲ 0.8	▲ 1.6	0.1

6 卒業者に対する就職決定(内定)率(%)

項目 学校区分 性別	①令和6年3月卒			②令和5年3月卒			①-②(ポイント)		
	計	男	女	計	男	女	計	男	女
大学	75.4	70.5	82.6	75.4	70.5	82.7	0.0	0.0	▲ 0.1
短期大学	90.3	86.4	90.8	87.9	79.8	89.0	2.4	6.6	1.8
高等専門学校	64.4	63.4	69.4	60.0	59.4	62.7	4.4	4.0	6.7
専修学校	85.7	84.5	86.6	83.9	83.6	84.2	1.8	0.9	2.4
合計	78.8	73.7	84.6	78.3	73.8	83.6	0.5	▲ 0.1	1.0

7(1) 県内・県外別就職決定(内定)者数(県内)

令和6年3月末現在

項目 学校区分 性別	①令和6年3月卒			②令和5年3月卒			増減数			増減率(%)		
	計	男	女	計	男	女	計	男	女	計	男	女
大学	3,572	1,662	1,910	3,716	1,759	1,957	▲ 144	▲ 97	▲ 47	▲ 3.9	▲ 5.5	▲ 2.4
短期大学	597	53	544	573	51	522	24	2	22	4.2	3.9	4.2
高等専門学校	42	32	10	29	24	5	13	8	5	44.8	33.3	100.0
専修学校	2,205	942	1,263	2,460	1,068	1,392	▲ 255	▲ 126	▲ 129	▲ 10.4	▲ 11.8	▲ 9.3
合計	6,416	2,689	3,727	6,778	2,902	3,876	▲ 362	▲ 213	▲ 149	▲ 5.3	▲ 7.3	▲ 3.8

7(2) 県内・県外別就職決定(内定)者数(県外)

項目 学校区分 性別	①令和6年3月卒			②令和5年3月卒			増減数			増減率(%)		
	計	男	女	計	男	女	計	男	女	計	男	女
大学	6,796	4,080	2,716	6,475	3,909	2,566	321	171	150	5.0	4.4	5.8
短期大学	310	36	274	293	40	253	17	▲ 4	21	5.8	▲ 10.0	8.3
高等専門学校	186	153	33	175	143	32	11	10	1	6.3	7.0	3.1
専修学校	2,669	1,232	1,437	2,976	1,488	1,488	▲ 307	▲ 256	▲ 51	▲ 10.3	▲ 17.2	▲ 3.4
合計	9,961	5,501	4,460	9,919	5,580	4,339	42	▲ 79	121	0.4	▲ 1.4	2.8