

しおがま

ハローワーク塩釜
塩竈市港町1丁目4-1
(マリンゲート塩釜3F)
TEL 022-362-3361

3月の窓口の動き（求人・求職・求人倍率）

【求人の動き】

新規求人数は620人で、前月比26.6%と大幅に減少した。また、対前年同月比でも28.2%と大幅に減少した。

月間有効求人数は2166人で、前月比8.3%とかなりの程度減少した。また、対前年同月比でも13.1%とかなり大きく減少した。

【有効求人倍率の動き】

有効求人倍率は0.73倍となり、前月比で0.1ポイント下回った。また、対前年同月比でも0.12ポイント下回った。

(宮城県 1.33倍 東北 1.28倍 全国 1.28倍)

【求職の動き】

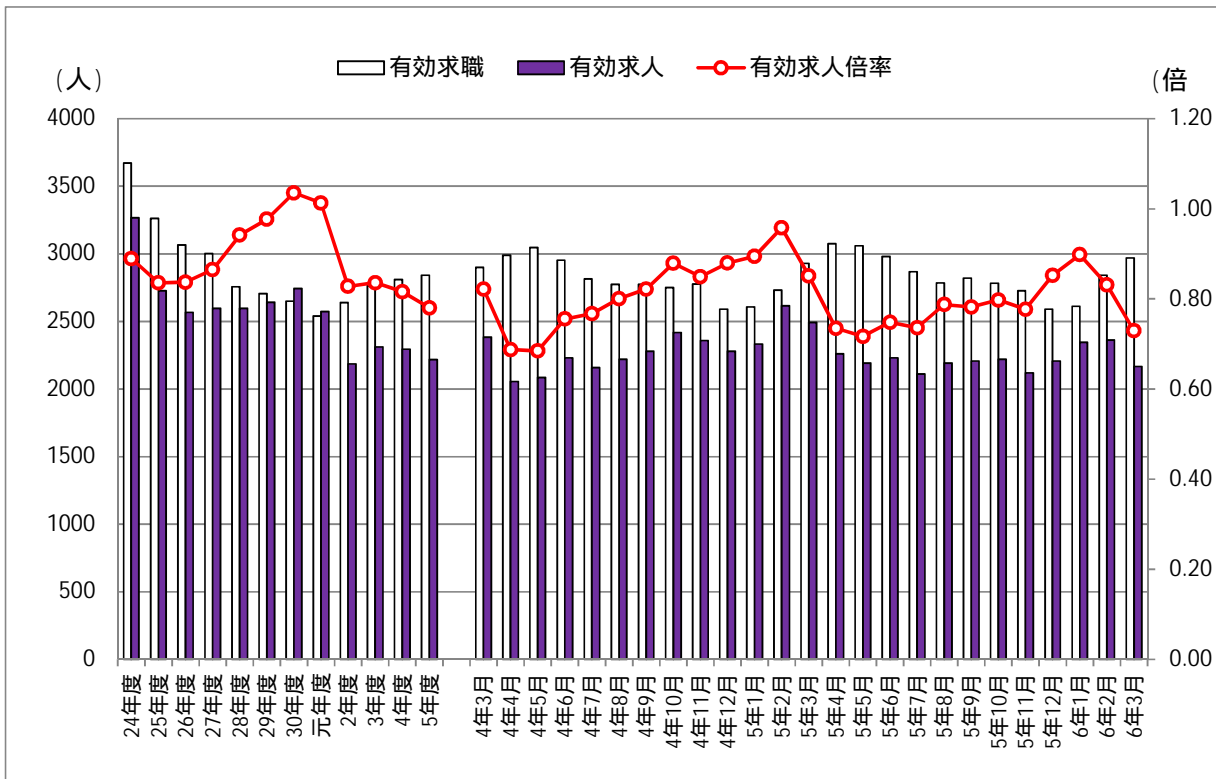
新規求職者数は662人で、前月比10.4%とかなりの程度減少した。また、対前年同月比でも6.4%とかなりの程度減少した。

月間有効求職者数は2969人で、前月比4.5%とやや増加した。また、対前年同月比でも1.4%とわずかに増加した。

参考：過去の有効求人倍率 昭和52年度以降

過去最高・・・1.40(平成2年度)

過去最低・・・0.35(平成21年度)



(注) ハローワークインターネットサービスの機能拡充に伴い、令和3年9月以降の数値には、ハローワークに来所せず、オンライン上で求職登録した求職者数や、ハローワークインターネットサービスの求人に直接応募した就職件数等が含まれている。

1. 一般職業紹介状況 (学卒を除く, パートを含む)

項 目	計	男	女	対前年同月比	対前月比
新規求人数	620	-	-	28.2 %	26.6 %
月間有効求人数	2,166	-	-	13.1 %	8.3 %
新規求職者数	662	321	339	6.4 %	10.4 %
うち雇用保険受給者	114	70	44	8.1 %	2.6 %
月間有効求職者数	2,969	1,470	1,491	1.4 %	4.5 %
うち雇用保険受給者	683	408	274	1.7 %	2.1 %
新規求人倍率	0.94	-	-	0.28 p	0.21 p
月間有効求人倍率	0.73	-	-	0.12 p	0.10 p
紹介件数	728	378	348	15.2 %	16.7 %
うち雇用保険受給者	148	96	52	4.5 %	6.5 %
就職件数	266	123	142	6.0 %	33.0 %
うち雇用保険受給者	42	27	15	12.5 %	13.5 %
新規就職率 (%)	40.2	38.3	41.9	4.7 p	13.1 p

2. 中高年齢者職業紹介状況 (パートを含む)

項 目	計	男	女	対前年同月比	対前月比
新規求職者数	398	207	190	9.3 %	10.4 %
月間有効求職者数	1,780	967	811	3.5 %	4.8 %
紹介件数	435	245	188	16.8 %	22.6 %
就職件数	176	95	80	5.4 %	32.3 %

3. 障害者職業紹介状況

項 目	計	身体障害者	知的障害者等	対前年同月比	対前月比
新規求職者数	22	4	18	31.3 %	33.3 %
就職件数	1	0	1	66.7 %	80.0 %
月末現在有効求職者数	347	138	209	3.0 %	2.5 %

(注) 1. は減少である。

2. 平成16年11月から求職申込における「性別」の記入が任意となったことに伴い、男女と計は一致しない場合がある。

3. ハローワークインターネットサービスの機能拡充に伴う令和3年9月以降の数値の取扱いについては、1頁の注を参照。