

しおがま

ハローワーク塩釜
 塩竈市港町1丁目4-1
 (マリンゲート塩釜3F)
 TEL 022-362-3361

2月の窓口の動き (求人・求職・求人倍率)

【求人の動き】

新規求人数は845人で、前月比8.3%とかなりの程度減少した。また、対前年同月比でも16.4%と大幅に減少した。

月間有効求人数は2363人で、前月比0.8%とわずかに増加した。また、対前年同月比では9.7%とかなりの程度減少した。

【有効求人倍率の動き】

有効求人倍率は0.83倍となり、前月比で0.07ポイント下回った。また、対前年同月比でも0.13ポイント下回った。

(宮城県 1.29倍 東北 1.26倍 全国 1.26倍)

【求職の動き】

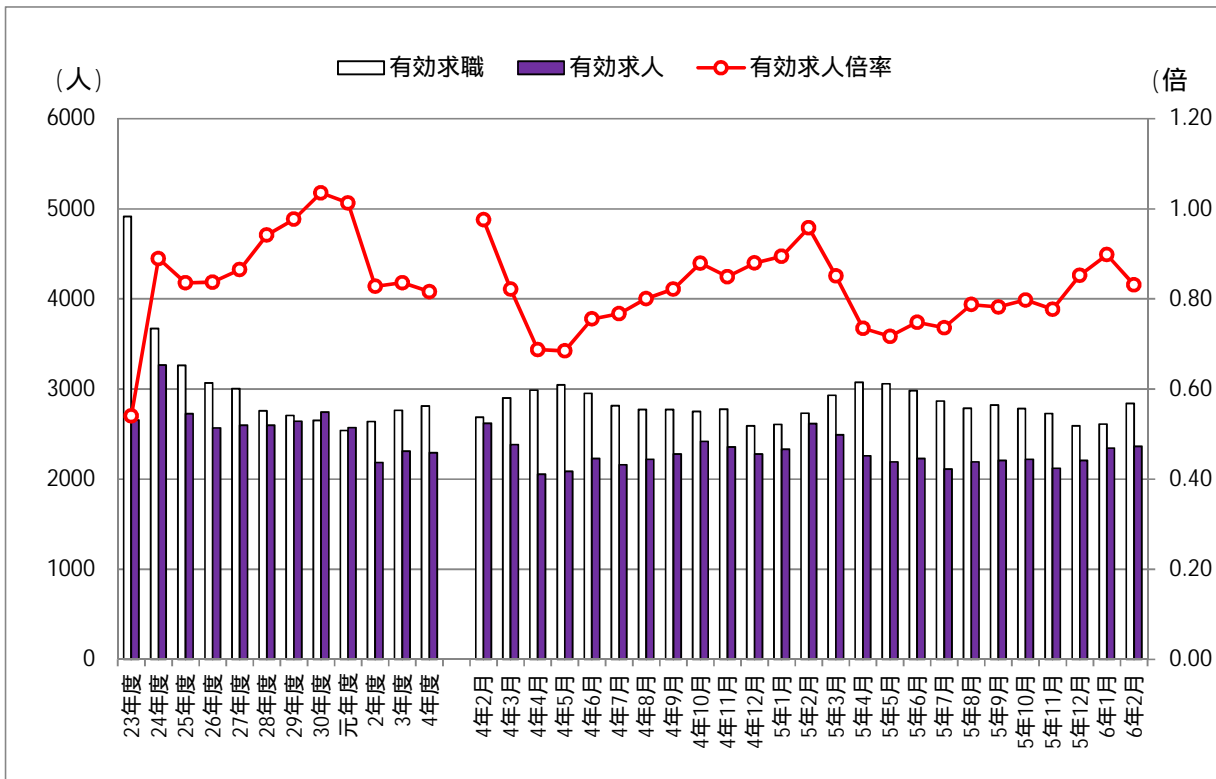
新規求職者数は739人で、前月比9.8%とかなりの程度増加した。また、対前年同月比でも6.9%とかなりの程度増加した。

月間有効求職者数は2842人で、前月比8.8%とかなりの程度増加した。また、対前年同月比でも4.1%とやや増加した。

参考：過去の有効求人倍率 昭和52年度以降

過去最高・・・1.40(平成2年度)

過去最低・・・0.35(平成21年度)



(注) ハローワークインターネットサービスの機能拡充に伴い、令和3年9月以降の数値には、ハローワークに来所せず、オンライン上で求職登録した求職者数や、ハローワークインターネットサービスの求人に直接応募した就職件数等が含まれている。

1. 一般職業紹介状況 (学卒を除く, パートを含む)

項 目	計	男	女	対前年同月比	対前月比
新規求人数	845	-	-	16.4 %	8.3 %
月間有効求人数	2,363	-	-	9.7 %	0.8 %
新規求職者数	739	353	384	6.9 %	9.8 %
うち雇用保険受給者	117	73	44	7.3 %	10.4 %
月間有効求職者数	2,842	1,396	1,440	4.1 %	8.8 %
うち雇用保険受給者	698	411	286	1.0 %	2.9 %
新規求人倍率	1.14	-	-	0.32 p	0.23 p
月間有効求人倍率	0.83	-	-	0.13 p	0.07 p
紹介件数	874	438	436	4.9 %	21.4 %
うち雇用保険受給者	139	94	45	13.1 %	15.2 %
就職件数	200	89	111	14.3 %	55.0 %
うち雇用保険受給者	37	21	16	9.8 %	9.8 %
新規就職率 (%)	27.1	25.2	28.9	1.7 p	7.9 p

2. 中高年齢者職業紹介状況 (パートを含む)

項 目	計	男	女	対前年同月比	対前月比
新規求職者数	444	246	198	9.4 %	4.5 %
月間有効求職者数	1,699	904	794	6.9 %	9.9 %
紹介件数	562	302	260	4.3 %	22.4 %
就職件数	133	57	76	27.9 %	72.7 %

3. 障害者職業紹介状況

項 目	計	身体障害者	知的障害者等	対前年同月比	対前月比
新規求職者数	33	7	26	22.2 %	73.7 %
就職件数	5	1	4	150.0 %	66.7 %
月末現在有効求職者数	356	143	213	10.6 %	7.6 %

(注) 1. は減少である。

2. 平成16年11月から求職申込における「性別」の記入が任意となったことに伴い、男女と計は一致しない場合がある。

3. ハローワークインターネットサービスの機能拡充に伴う令和3年9月以降の数値の取扱いについては、1頁の注を参照。