

# ～ ハローワーク仙台管内の一般職業紹介状況について ～

<令和6年1月内容>

## 【概況】

- 有効求人倍率(原数値)は、1.62倍で、前年同月を0.15ポイント下回った。
- 新規求人倍率(原数値)は、2.47倍で、前年同月を0.18ポイント下回った。

## ○求人の状況

- 新規求人数は11,391人(前年同月比▲6.8%、▲827人)となり、前年同月比で令和5年10月から4か月連続で減少となりました。
- フルタイム求人は前年同月比で令和5年11月以来2か月ぶりに減少となりました。産業別にみると、「卸売業・小売業」(▲243人)などで大きく減少しました。
- パート求人は前年同月比で令和5年10月から4か月連続で減少となりました。産業別にみると、「宿泊業・飲食サービス業」(▲216人)などで減少しました。
- 月間有効求人数は31,365人(前年同月比▲4.4%、▲1,441人)となり、前年同月比で令和5年11月から3か月連続で減少となりました。

## ○求職の状況

- 新規求職申込件数は4,609人(前年同月比▲0.1%、▲3人)となり、前年同月比で令和5年6月以来7か月ぶりに減少となりました。
- 新規常用フルタイム就職希望者の態様別登録状況を前年同月比でみると、「在職者」:▲4.6%、「離職者」:+3.4%、「無業者」:+7.6%となっています。新規常用フルタイム全体では、+0.5%となっています。
- 月間有効求職者数は19,403人(前年同月比+4.7%、+879人)となり、前年同月比で令和5年7月から7か月連続で増加となりました。

## ○有効求人倍率の状況

- 有効求人倍率(原数値)は、1.62倍となり、令和5年10月から4か月連続で前年同月を下回りました。

## 【添付資料】

- ① 雇用情勢
- ② 求人・求職の状況
- ③ 産業別新規求人の状況
- ④ 年齢別有効常用求職者の状況

(注) 1. ハローワーク仙台の管轄地域: 仙台市、名取市、岩沼市、亶理郡(亶理町・山元町)。  
2. ハローワークインターネットサービスの機能拡充に伴い、令和3年9月以降の数値には、ハローワークに来所せず、オンライン上で求職登録した求職者数等が含まれている。

# 雇用情勢

令和6年1月内容

## 求人倍率

(倍)

	令和6年1月	令和5年1月	令和4年1月	令和3年1月
有効求人倍率	1.62	1.77	1.59	1.35
新規求人倍率	2.47	2.65	2.85	2.38

## 求人数

(人)

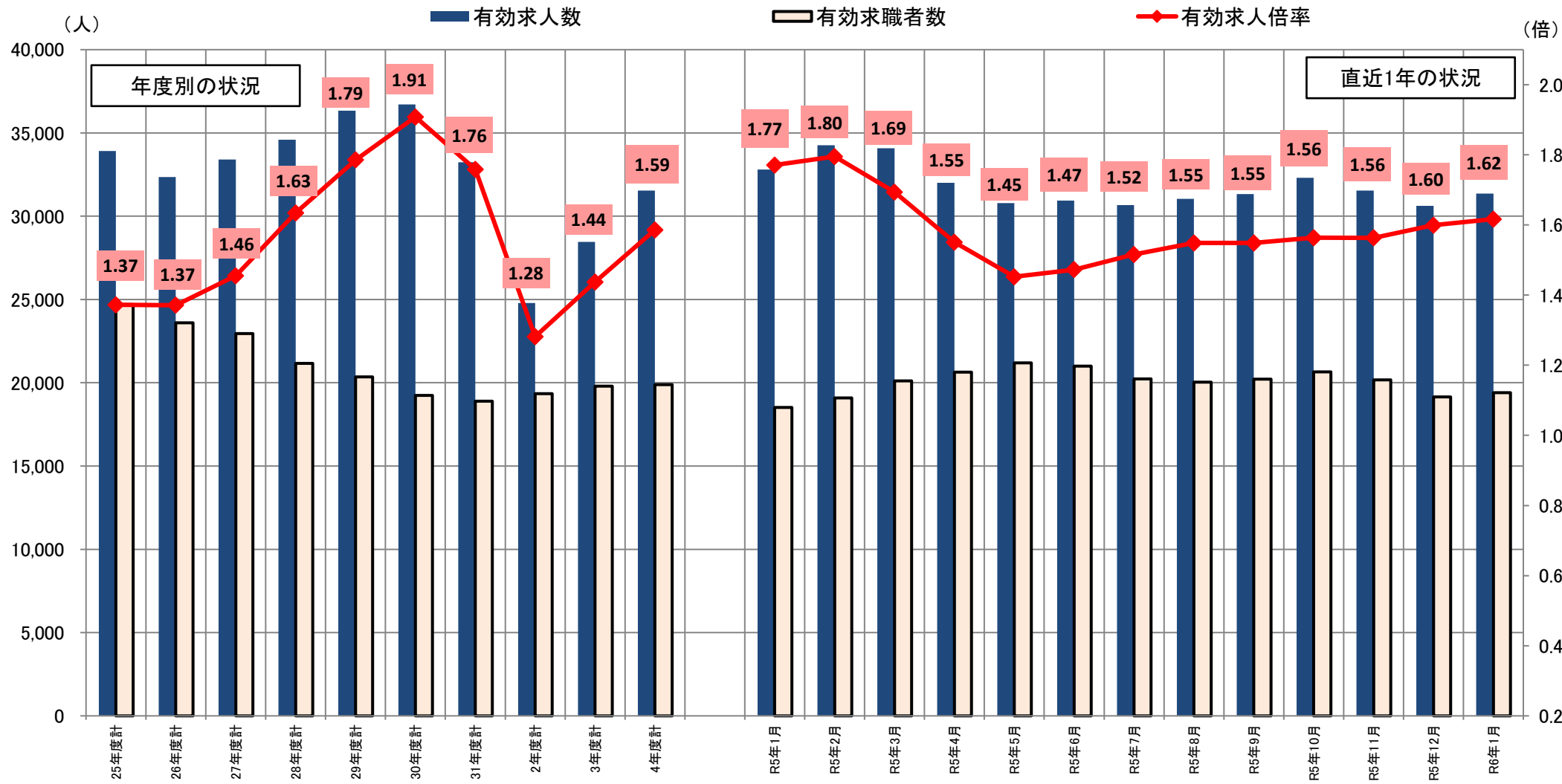
	令和6年1月	令和5年1月	令和4年1月	令和3年1月
有効求人数	31,365	32,806	30,935	25,006
新規求人数	11,391	12,218	12,564	10,213

## 求職者数

(人)

	令和6年1月	令和5年1月	令和4年1月	令和3年1月
有効求職者数	19,403	18,524	19,510	18,537
新規求職者数	4,609	4,612	4,408	4,295

# 求人・求職の状況

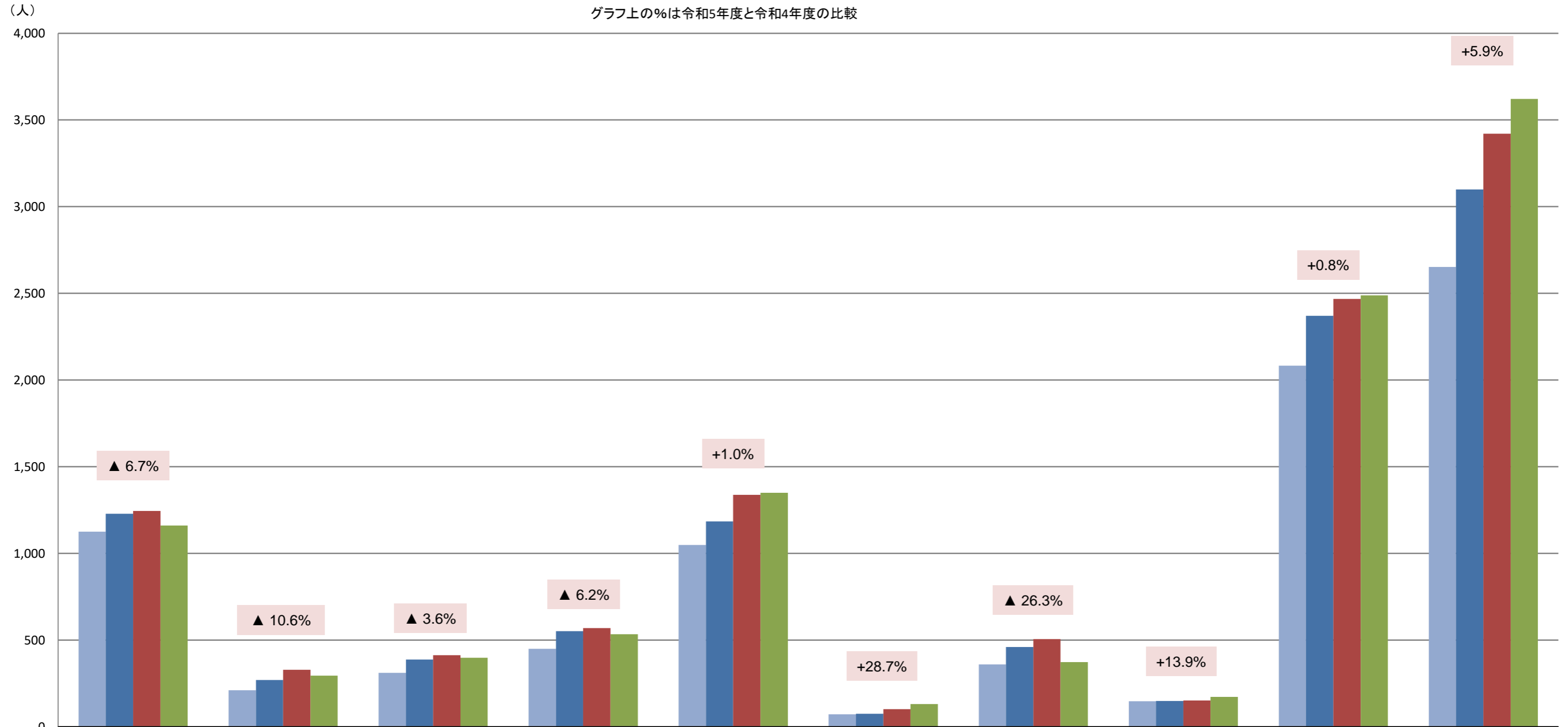


	25年度計	26年度計	27年度計	28年度計	29年度計	30年度計	31年度計	2年度計	3年度計	4年度計	R5年1月	R5年2月	R5年3月	R5年4月	R5年5月	R5年6月	R5年7月	R5年8月	R5年9月	R5年10月	R5年11月	R5年12月	R6年1月
有効求人人数	33,908	32,356	33,405	34,590	36,332	36,716	33,234	24,793	28,455	31,540	32,806	34,262	34,080	32,009	30,793	30,931	30,673	31,041	31,323	32,301	31,544	30,621	31,365
有効求職者数	24,705	23,595	22,953	21,163	20,348	19,241	18,896	19,347	19,796	19,887	18,524	19,085	20,119	20,637	21,200	21,003	20,234	20,039	20,223	20,657	20,176	19,147	19,403

注1) 有効求人人数、有効求職者数及び有効求人倍率は原数値。

# 産業別新規求人数の状況

グラフ上の%は令和5年度と令和4年度の比較



	D 建設業	E 製造業	G 情報通信業	H 運輸業・郵便業	I 卸売業・小売業	J 金融業・保険業	M 宿泊業・飲食サービス業	O 教育・学習支援業	P 医療・福祉	L,N,R等 サービス業*
02年度 月平均	1,125	211	311	450	1,048	72	359	147	2,082	2,652
03年度 月平均	1,229	269	388	551	1,184	74	460	149	2,370	3,099
04年度 4-1月平均	1,244	329	413	569	1,337	101	505	151	2,468	3,421
05年度 4-1月平均	1,161	294	398	534	1,350	130	372	172	2,488	3,622

\* L,N,R等サービス業は、L-「学術研究、専門・技術サービス業」、N-「生活関連サービス業、娯楽業」、R-「サービス業(他に分類されないもの)」および中分類70-「物品賃貸業」の合計。

# 年齢別有効常用求職者の状況

＜令和6年1月末現在＞

**常用全数 19,282人**

