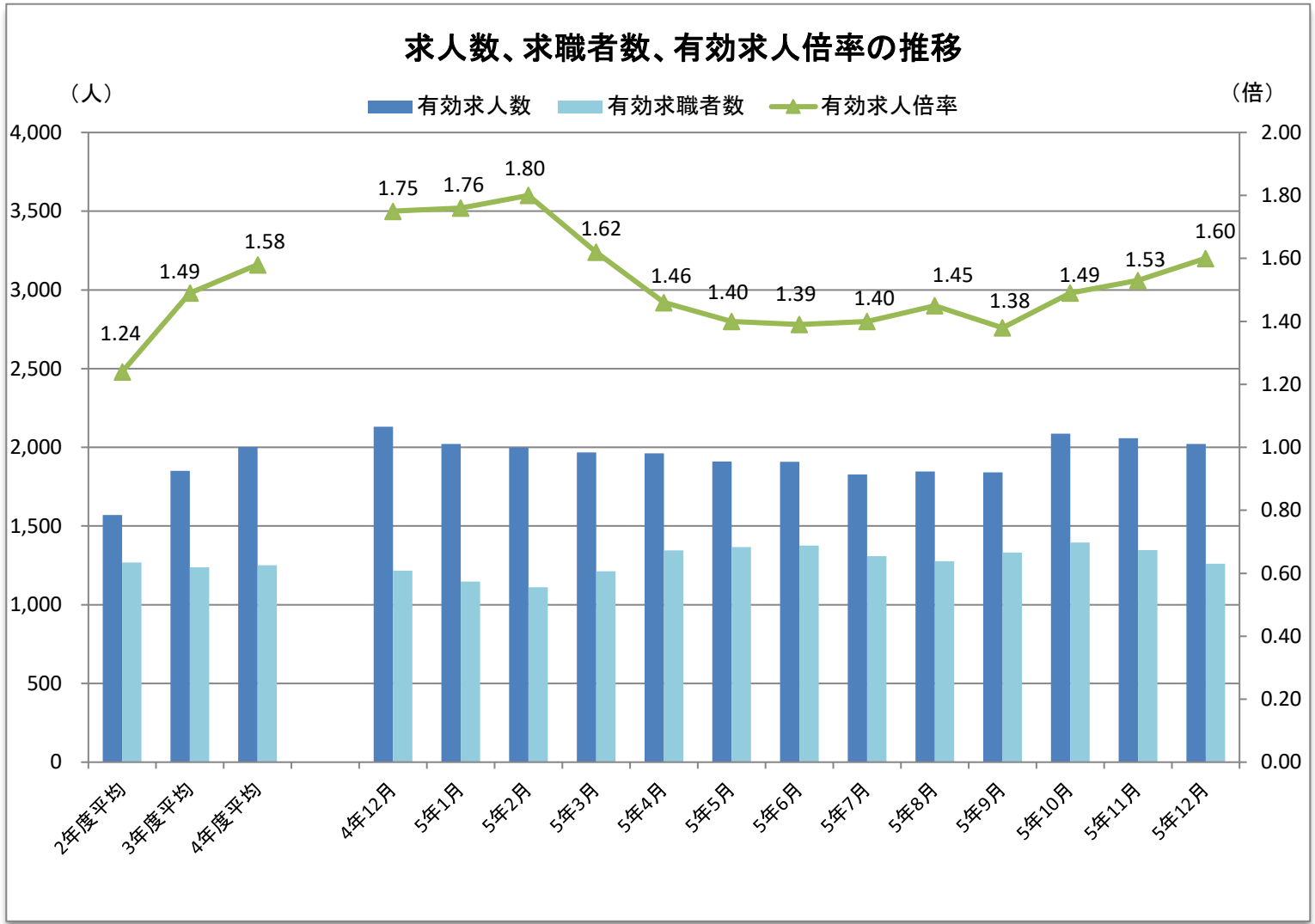


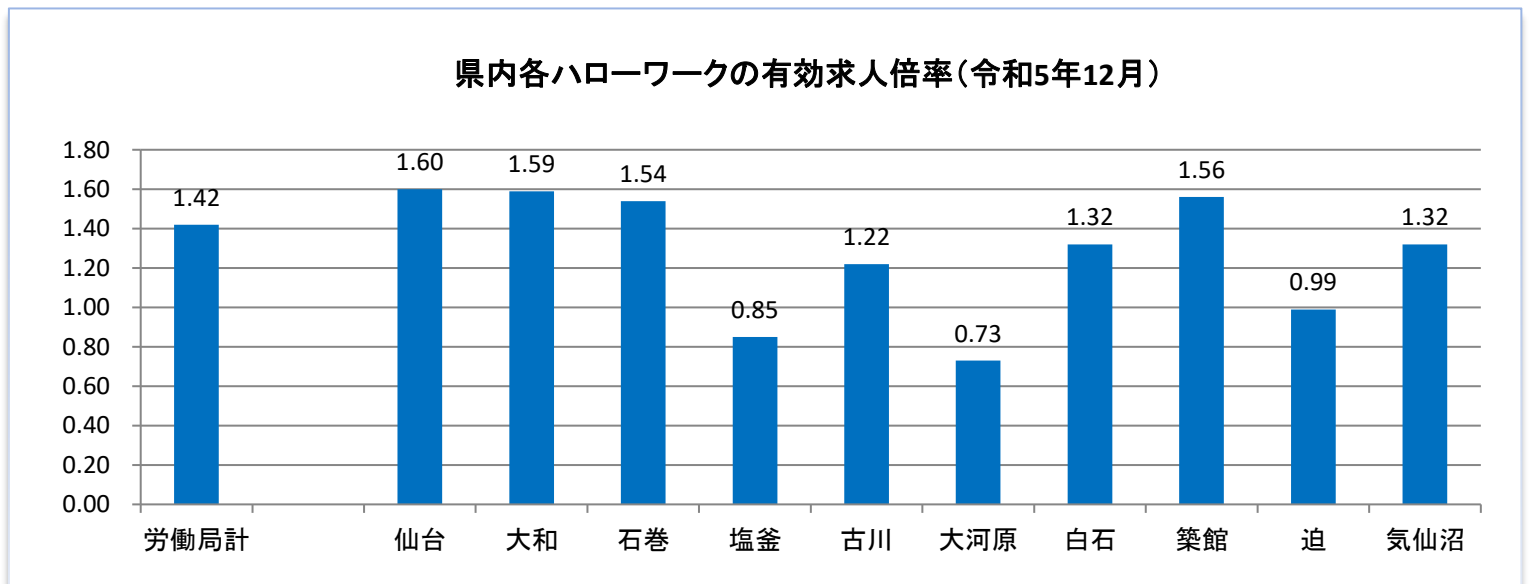
ハローワーク大和



管内の雇用状況(令和5年12月内容)



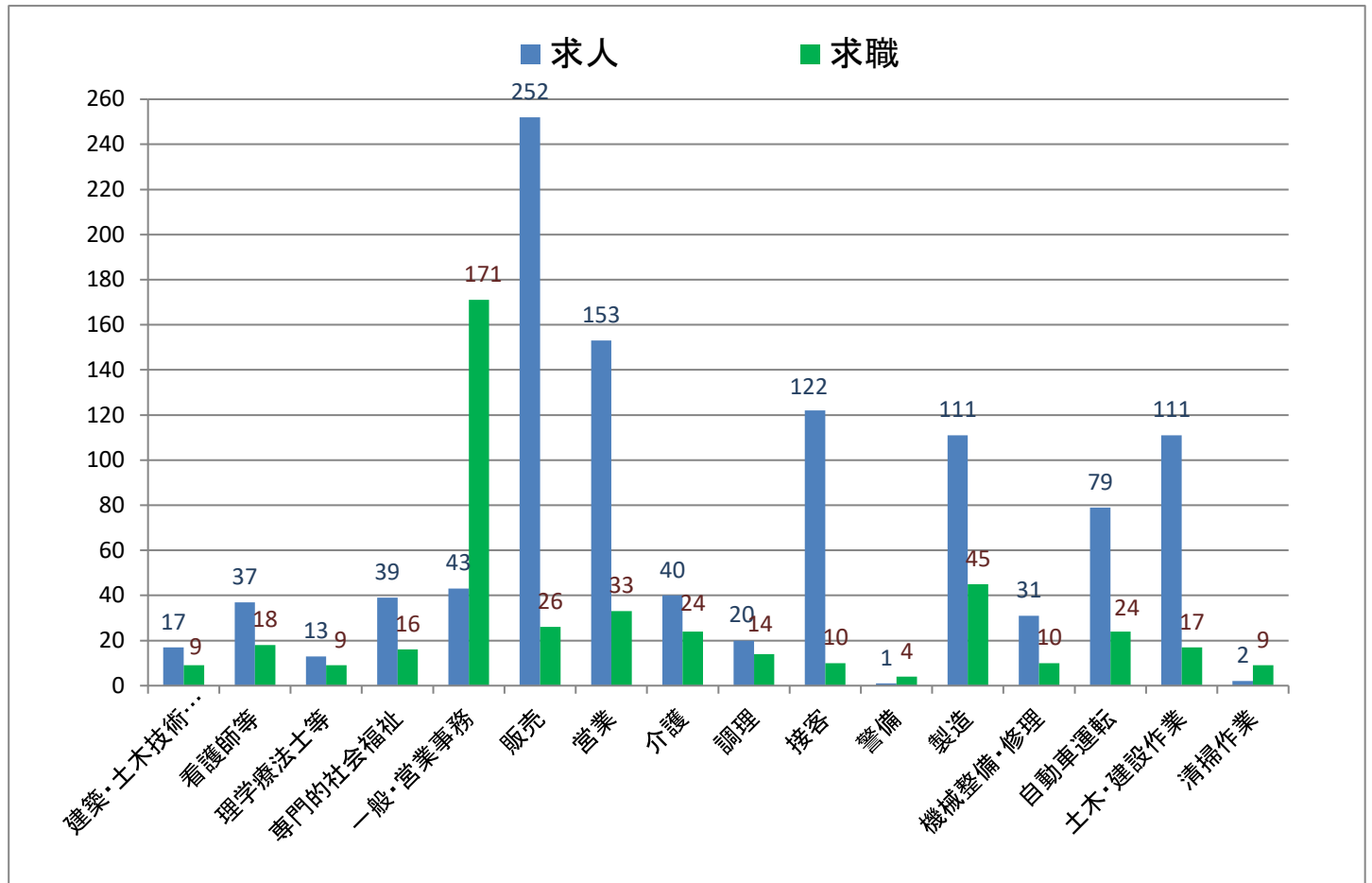
※有効求人倍率は、仕事を探す人一人に対して何人分の求人があるかを示しています。1倍を超えると求人の方が多く、下回ると仕事を探している人の方が多ということになります。
 ※令和3年9月から月間有効求職者数は、オンライン登録者を除くハローワーク利用登録者のみ計上していますので、下記の有効求人倍率と異なる場合があります。



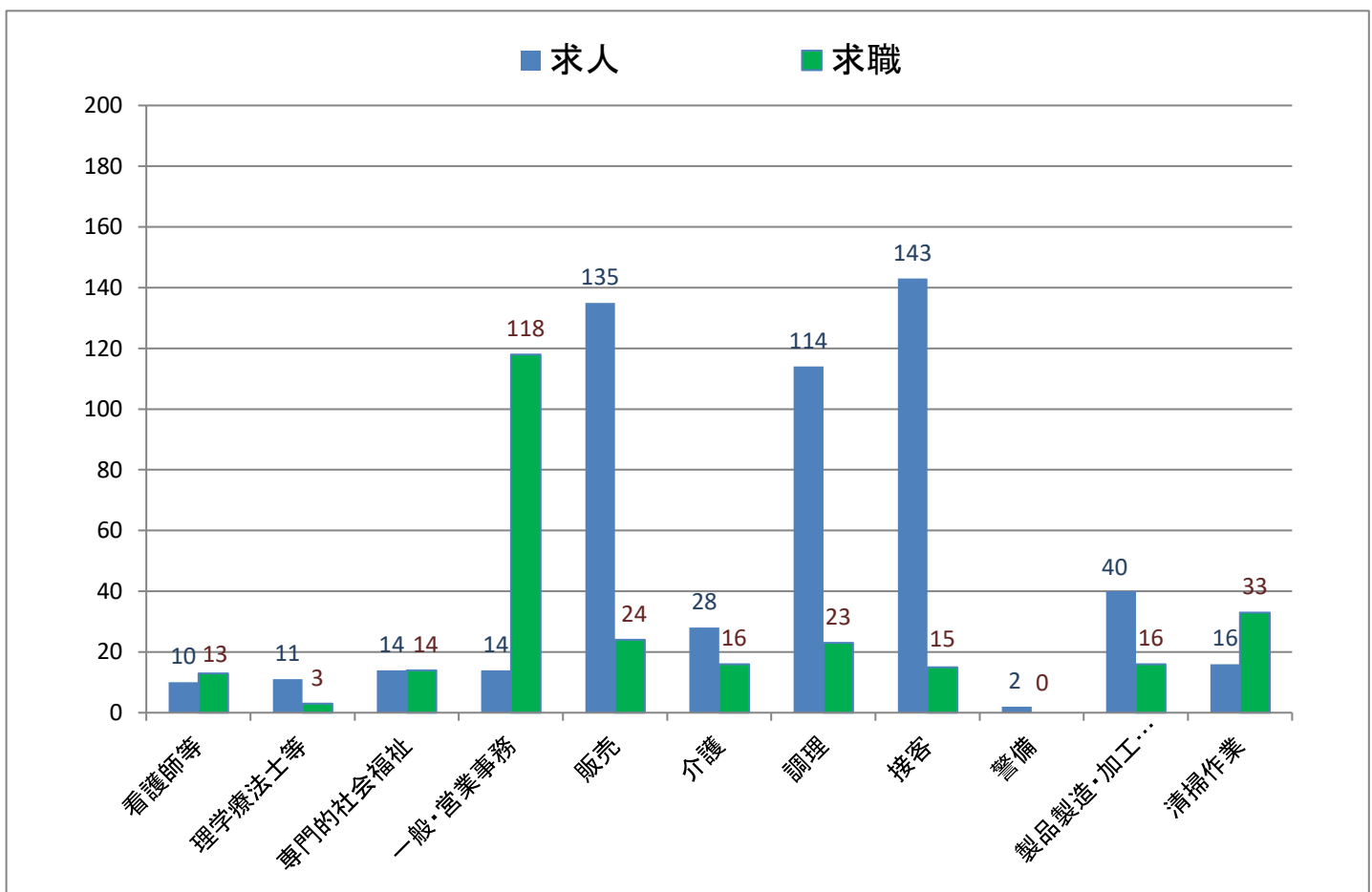
※宮城労働局が公表している県内各ハローワークの有効求人倍率における月間有効求職者数は、ハローワーク利用登録者にオンライン登録者を加えて計上しています。

主な職種の求人・求職バランス表(令和5年12月内容)

(常用フルタイム)

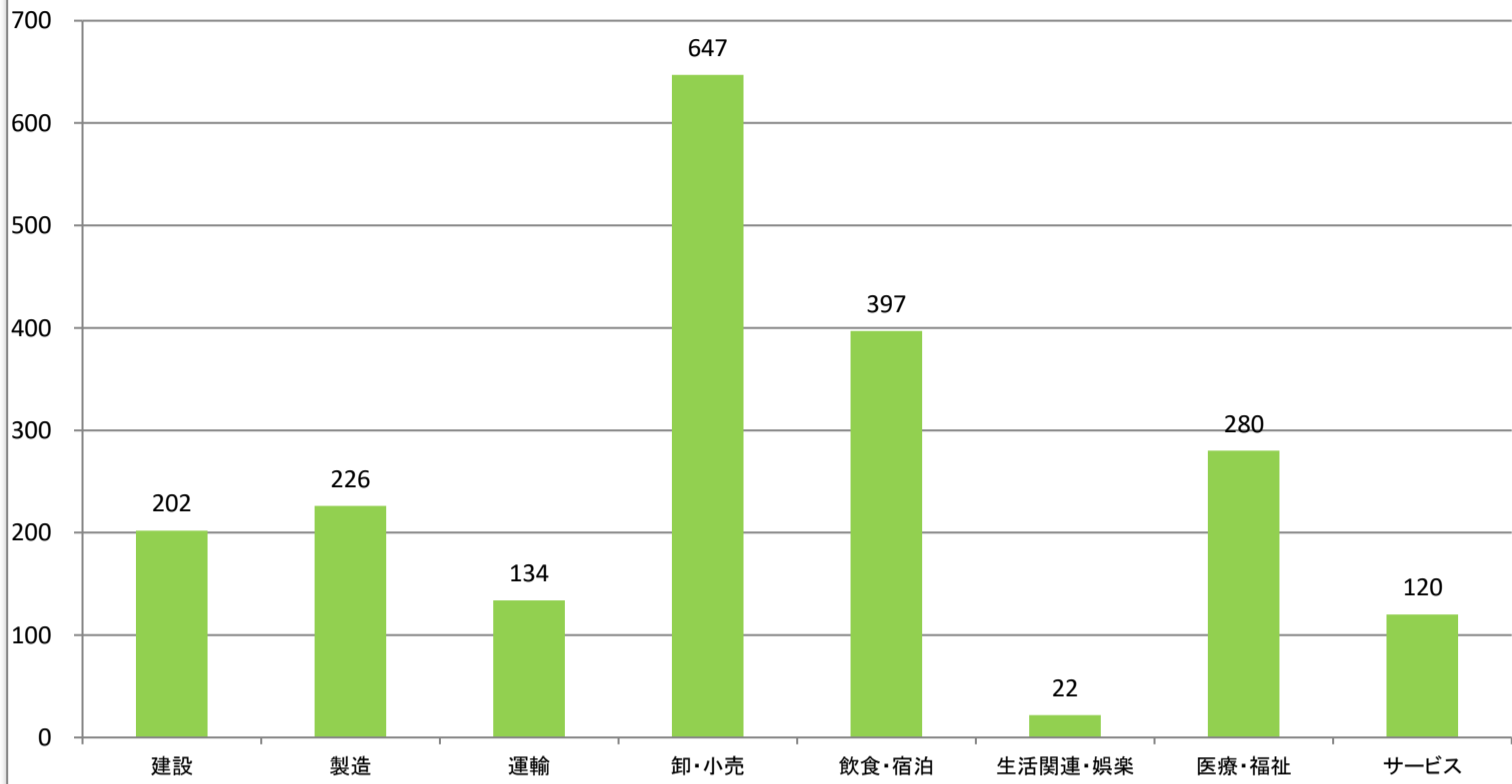


(常用パートタイム)



主な産業の新規求人数

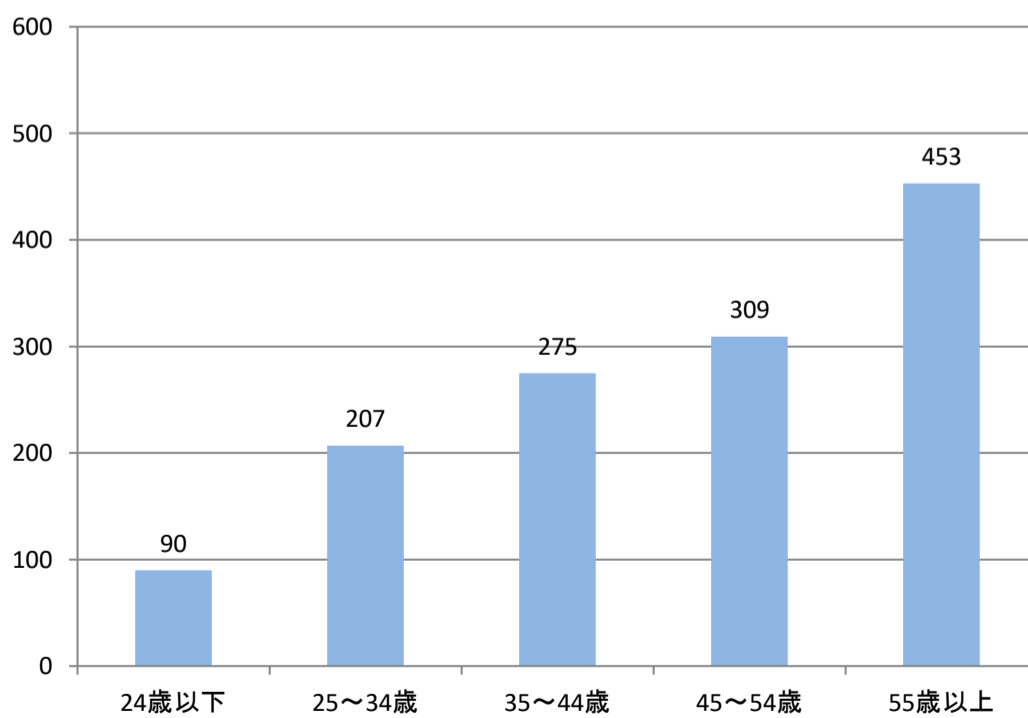
《令和5年10月～令和5年12月内容》



※3ヶ月の合計です。

年齢層別求職者数

《令和5年10月～令和5年12月内容》



※3ヶ月の月平均です。

職業別新規求人賃金情報

【令和5年10月～令和5年12月内容】

(単位:万円)

	求人件数計	12.5～15未	15～17.5未	17.5～20未	20～22.5未	22.5～25未	25～27.5未	27.5～
建築・土木技術者等	16	1	1	3	6	7	12	12
薬剤師等	2	0	0	1	1	1	1	2
看護師等	22	0	2	8	18	19	18	15
専門的・社会福祉の職業	25	0	15	16	10	9	6	3
一般事務員・営業事務員	35	1	22	20	17	10	9	8
経理事務員	4	0	2	3	2	1	1	1
販売員	100	0	2	2	57	96	94	95
営業員	68	0	0	4	22	39	43	55
介護の職業	24	0	13	20	18	17	6	5
調理の職業	14	0	5	2	8	6	5	8
接客の職業	106	0	3	3	99	98	103	98
警備員	2	0	2	0	0	0	0	0
製造の職業	46	1	22	31	29	21	13	4
機械整備・修理の職業	17	0	4	10	14	13	6	5
自動車運転の職業	45	0	6	10	19	25	24	19
土木・建設の職業	43	1	5	18	27	34	35	27
電気工事の職業	4	0	0	0	3	4	4	4
清掃の職業	1	0	0	1	0	0	0	0

※この賃金情報は、ハローワークで受理したフルタイム求人賃金月額(時間給、日給の場合は月額換算)別に区分したものです。賃金額に幅(上限額と下限額)があり複数の区分にまたがる場合は、すべての区分欄に「1」が入ります。そのため、各区分欄の合計(横計)は求人件数計とは一致しません。

この資料は四半期ごとに更新しています。

中途採用者採用時賃金情報

【令和5年10月～令和5年12月内容】

(月額、単位:千円)

	全年齢	～24歳	25～34歳	35～44歳	45～54歳	55～64歳
職業計	248	205	253	255	270	240
専門・技術	290	206	299	323	322	260
事務	202	195	196	199	190	239
販売	263	204	241	309	298	*
サービス	224	195	232	267	212	196
警備	*	*	*	*	*	*
運輸	248	239	256	251	260	236
生産工程・労務	242	200	220	245	280	249

※この賃金情報は、雇用保険の被保険者資格を取得した方(新卒者を除く。)の採用時の平均賃金です。

「*」は対象者が3人未満のため掲載していません。

この資料は四半期ごとに更新しています。