

# しおがま

ハローワーク塩釜  
 塩竈市港町1丁目4-1  
 (マリンゲート塩釜3F)  
 TEL 022-362-3361

## 11月の窓口の動き(求人・求職・求人倍率)

### 【求人の動き】

新規求人数は738人で、前月比6%とかなりの程度減少した。また、対前年同月比でも1.7%とわずかに減少した。

月間有効求人数は2120人で、前月比4.5%とやや減少した。また、対前年同月比でも10.1%とかなりの程度減少した。

### 【有効求人倍率の動き】

有効求人倍率は0.78倍となり、前月比で0.02ポイント下回った。また、対前年同月比でも0.07ポイント下回った。

(宮城県 1.32倍 東北 1.29倍 全国 1.28倍)

### 【求職の動き】

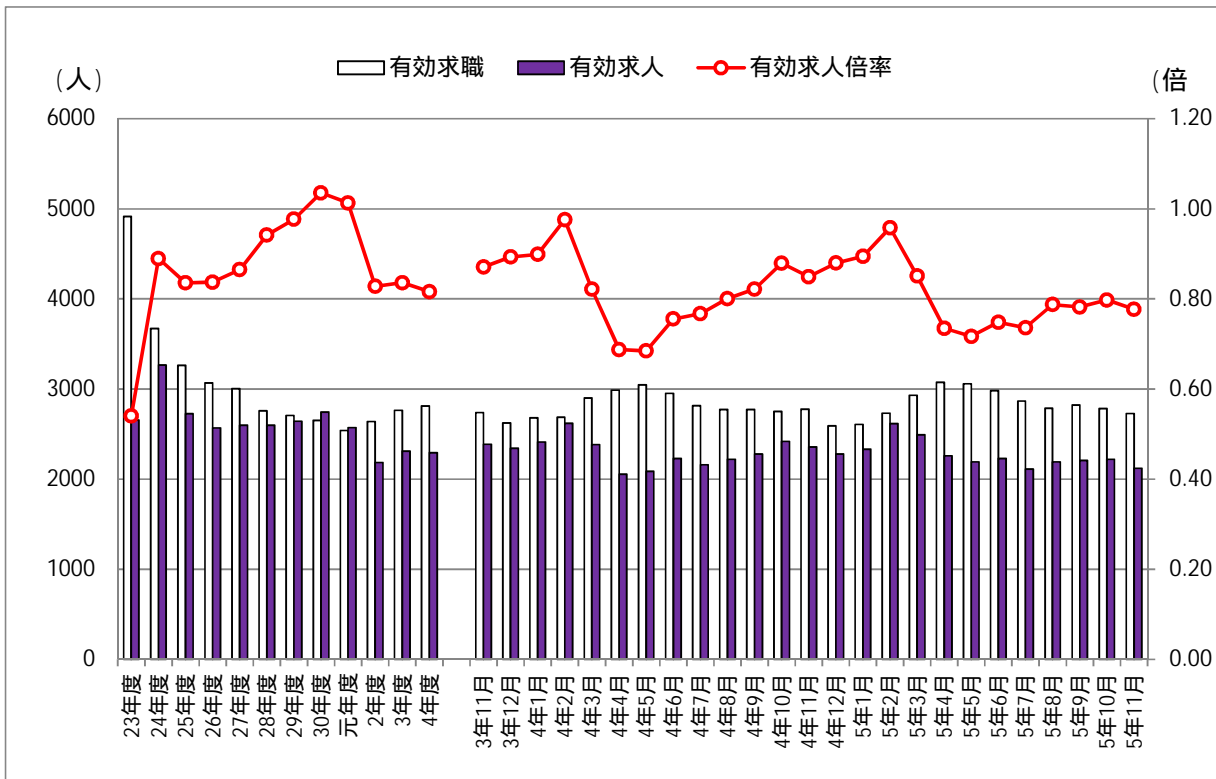
新規求職者数は551人で、前月比8.8%とかなりの程度減少した。また、対前年同月比でも5.3%とやや減少した。

月間有効求職者数は2728人で、前月比2%とわずかに減少した。また、対前年同月比でも1.7%とわずかに減少した。

参考: 過去の有効求人倍率 昭和52年度以降

過去最高・・・1.40(平成2年度)

過去最低・・・0.35(平成21年度)



(注) ハローワークインターネットサービスの機能拡充に伴い、令和3年9月以降の数値には、ハローワークに来所せず、オンライン上で求職登録した求職者数や、ハローワークインターネットサービスの求人直接応募した就職件数等が含まれている。

### 1. 一般職業紹介状況 (学卒を除く, パートを含む)

項 目	計	男	女	対前年同月比	対前月比
新規求人数	738	-	-	1.7 %	6.0 %
月間有効求人数	2,120	-	-	10.1 %	4.5 %
新規求職者数	551	268	281	5.3 %	8.8 %
うち雇用保険受給者	121	60	61	5.5 %	3.4 %
月間有効求職者数	2,728	1,355	1,363	1.7 %	2.0 %
うち雇用保険受給者	716	412	304	0.0 %	3.0 %
新規求人倍率	1.34	-	-	0.05 p	0.04 p
月間有効求人倍率	0.78	-	-	0.07 p	0.02 p
紹介件数	589	325	263	4.1 %	3.1 %
うち雇用保険受給者	175	98	77	8.0 %	33.6 %
就職件数	159	87	72	10.2 %	12.6 %
うち雇用保険受給者	42	30	12	22.2 %	5.0 %
新規就職率 (%)	28.9	32.5	25.6	1.6 p	1.3 p

### 2. 中高年齢者職業紹介状況 (パートを含む)

項 目	計	男	女	対前年同月比	対前月比
新規求職者数	316	165	149	8.1 %	10.2 %
月間有効求職者数	1,612	847	762	1.4 %	2.1 %
紹介件数	355	197	157	9.0 %	10.4 %
就職件数	93	51	42	6.1 %	19.1 %

### 3. 障害者職業紹介状況

項 目	計	身体障害者	知的障害者等	対前年同月比	対前月比
新規求職者数	23	8	15	23.3 %	23.3 %
就職件数	7	3	4	30.0 %	12.5 %
月末現在有効求職者数	390	157	233	13.4 %	1.3 %

(注) 1. は減少である。

2. 平成16年11月から求職申込における「性別」の記入が任意となったことに伴い、男女と計は一致しない場合がある。

3. ハローワークインターネットサービスの機能拡充に伴う令和3年9月以降の数値の取扱いについては、1頁の注を参照。