

ハローワーク気仙沼管内の雇用情勢

令和5年11月内容

有効求人倍率(原数値)

1.19倍

前年同月比

▲0.43P

前月比

▲0.01P

新規求人倍率(原数値)

1.62倍

前年同月比

▲1.09P

前月比

0.18P

有効求人数

1,348人

【前年同月比】

▲20.8%

(354人減)

【前月比】

▲3.4%

(47人減)

有効求職者数

1,135人

【前年同月比】

8.1%

(85人増)

【前月比】

▲2.0%

(23人減)

新規求人数

407人

【前年同月比】

▲32.8%

(199人減)

【前月比】

▲20.0%

(102人減)

新規求職者数

251人

【前年同月比】

12.1%

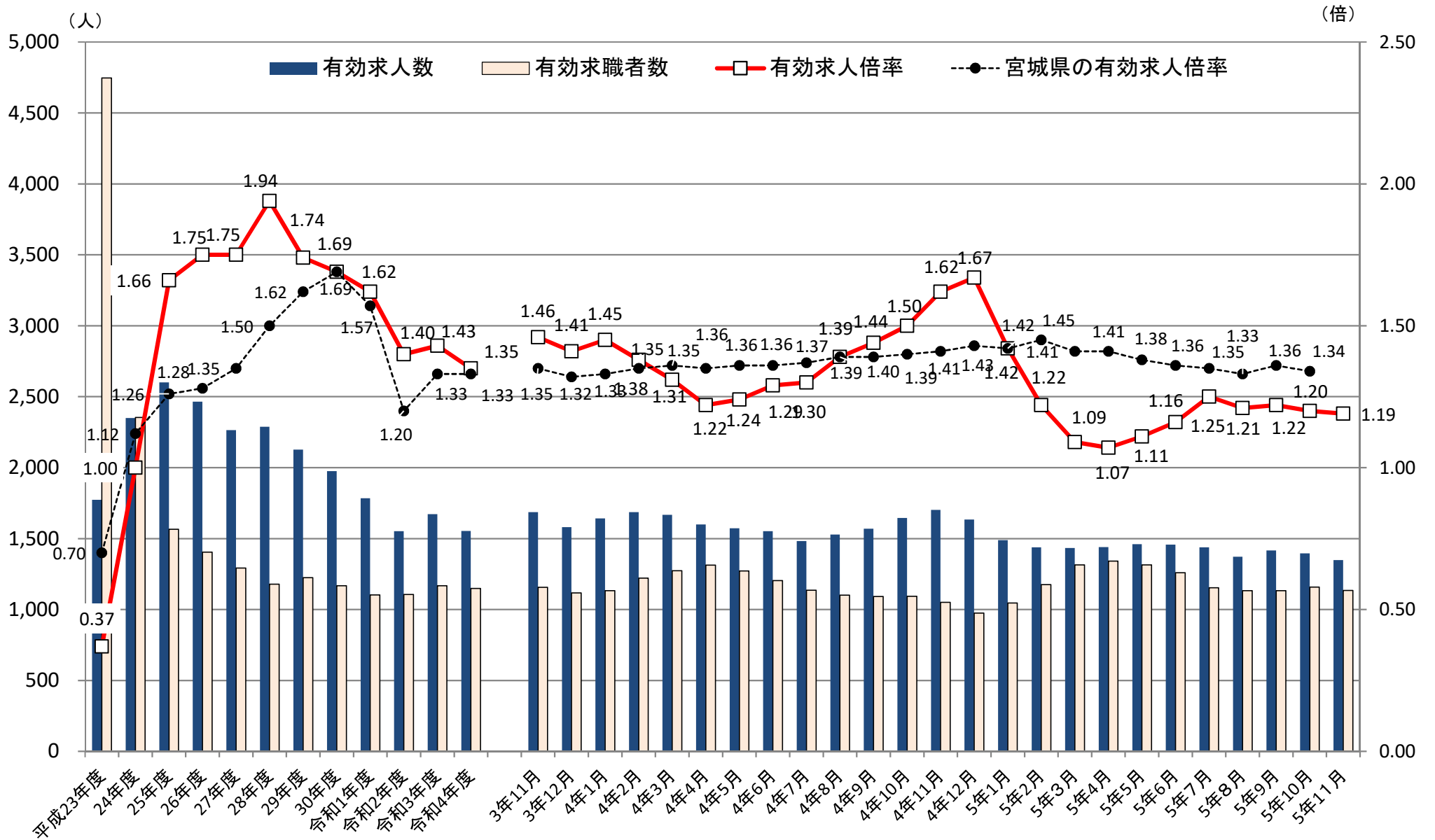
(27人増)

【前月比】

▲11.0%

(31人減)

1 求人、求職及び求人倍率の推移

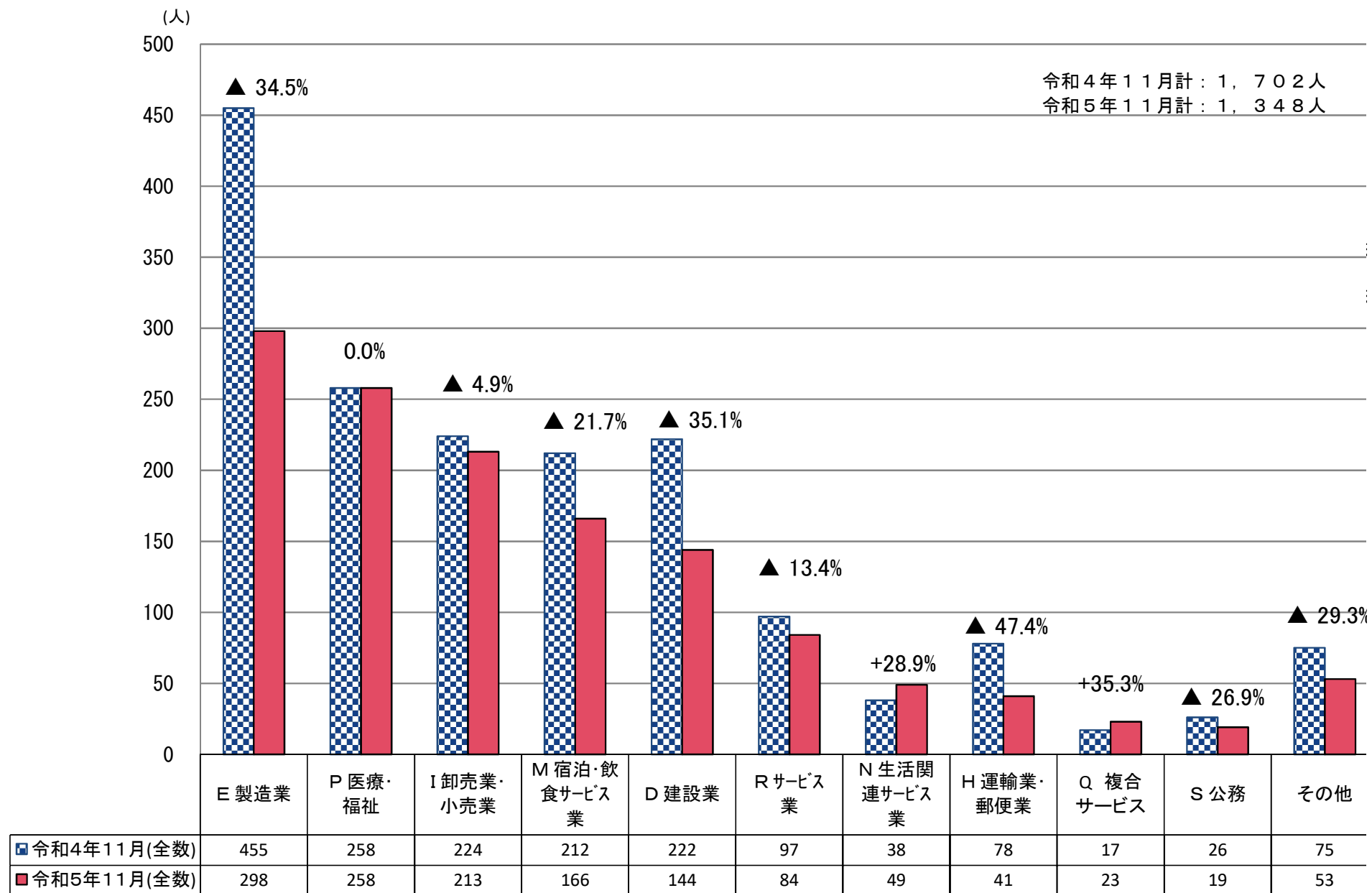


※年度の数值は平均、宮城県の有効求人倍率令和5年3月季節調整を計

2 一般職業紹介状況(新規学卒者を除きパートタイムを含む)

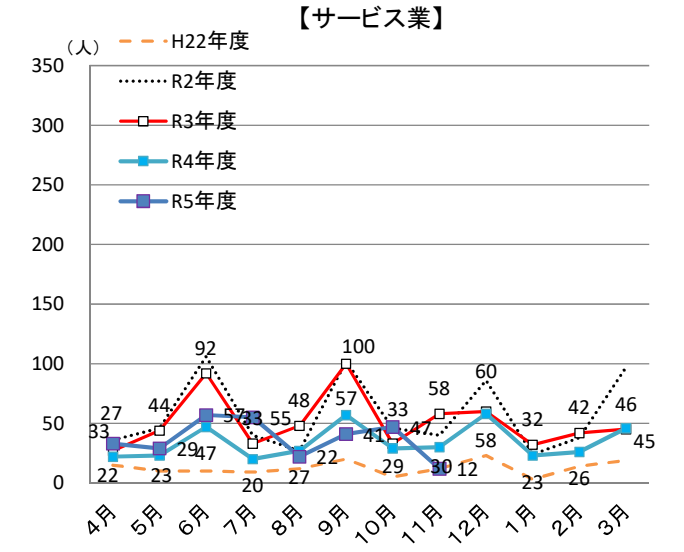
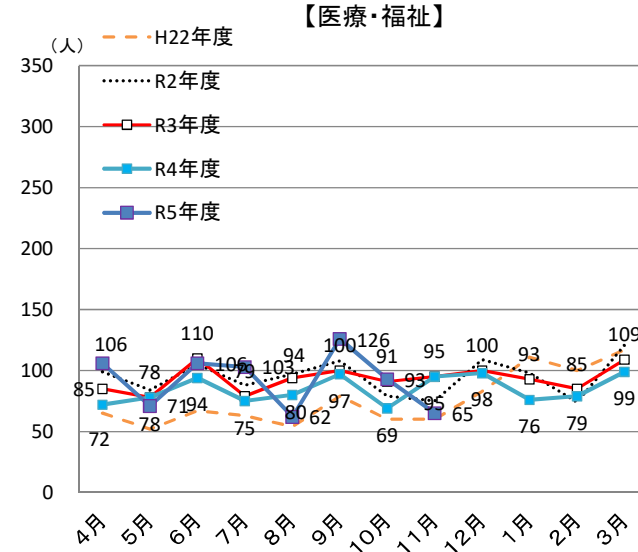
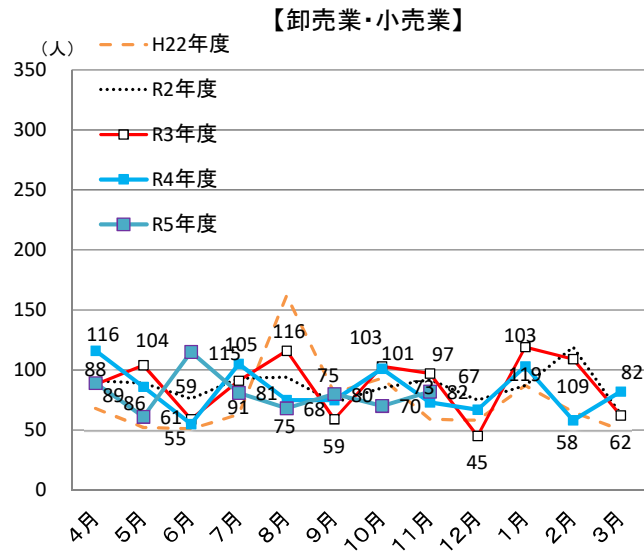
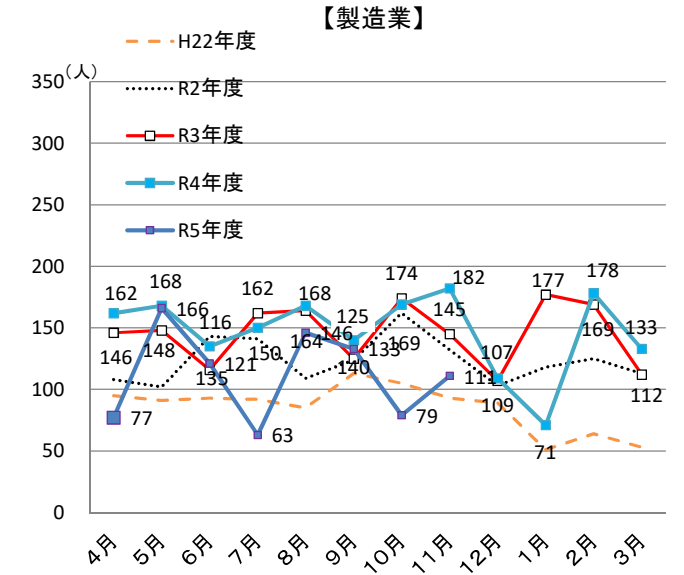
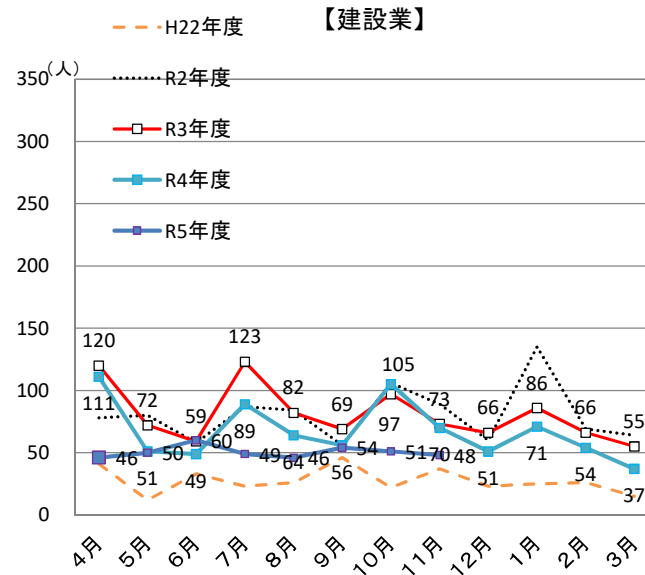
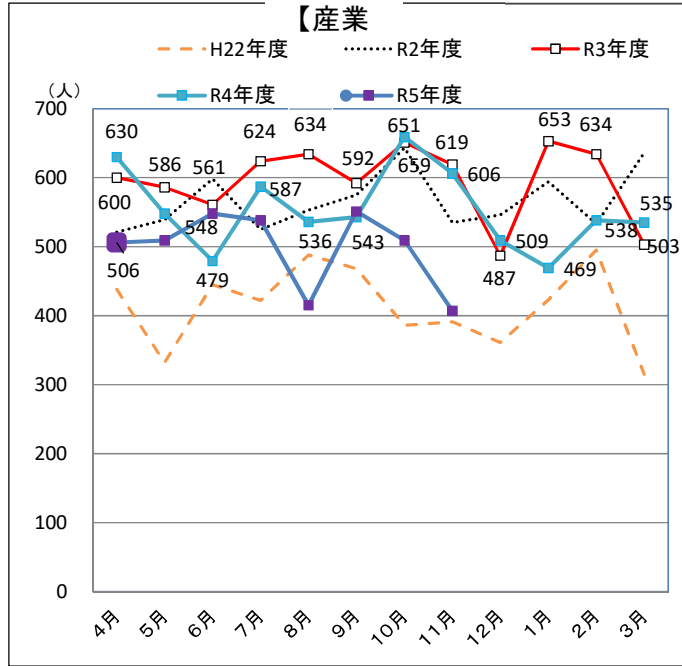
		1 月間有効 求職者数 (人)	2 新規 求職者数 (件)	3 月間有効 求人数 (人)	4 新規 求人数 (人)	5 就職件数 (件)	6 充足件数 (件)	7 有効 求人倍率 (倍)	8 新規 求人倍率 (倍)	9 新規 就職率 [5/2×100]	10 新規 充足率 [6/4×100]	
全 数	令和5年11月	1,135	251	1,348	407	106	89	1.19	1.62	42.2%	21.9%	
	対前年同月 増減率、差	8.1%	12.1%	▲20.8%	▲32.8%	▲0.9%	▲12.7%	▲0.43P	▲1.09P	▲5.6P	5.1P	
	5年10月	1,158	282	1,395	509	106	107	1.20	1.80	37.6%	21.0%	
	5年9月	1,161	306	1,415	551	107	96	1.22	1.80	35.0%	17.4%	
	常 用	令和5年11月	1,128	249	1,248	357	100	84	1.11	1.43	40.2%	23.5%
		対前年同月 増減率、差	8.5%	13.2%	▲21.5%	▲33.0%	4.2%	▲7.7%	▲0.42P	▲0.99P	▲3.4P	6.4P
		5年10月	1,151	280	1,324	475	103	104	1.15	1.70	36.8%	21.9%
		5年9月	1,152	305	1,355	521	101	89	1.18	1.71	33.1%	17.1%
	フル タイム	令和5年11月	702	157	914	289	66	55	1.30	1.84	42.0%	19.0%
		5年10月	716	172	927	338	60	60	1.29	1.97	34.9%	17.8%
		5年9月	724	187	904	350	69	60	1.25	1.87	36.9%	17.1%
	パート	令和5年11月	433	94	434	73	40	34	1.00	0.78	42.6%	46.6%
5年10月		442	110	468	94	46	47	1.06	0.85	41.8%	50.0%	
5年9月		437	119	511	201	38	36	1.17	1.69	31.9%	17.9%	
正 社 員	令和5年11月	—	—	726	225	48	40	—	—	—	17.8%	
	対前年同月 増減率、差	—	—	▲19.2%	▲28.6%	▲12.7%	▲24.5%	—	—	—	1.0P	
	5年10月	—	—	749	260	39	43	—	—	—	16.5%	
	5年9月	—	—	727	277	51	46	—	—	—	16.6%	

3 産業別有効求人数の状況



(注) グラフ上の割合は令和4年と令和5年の比較

4 主な産業の新規求人数の推移



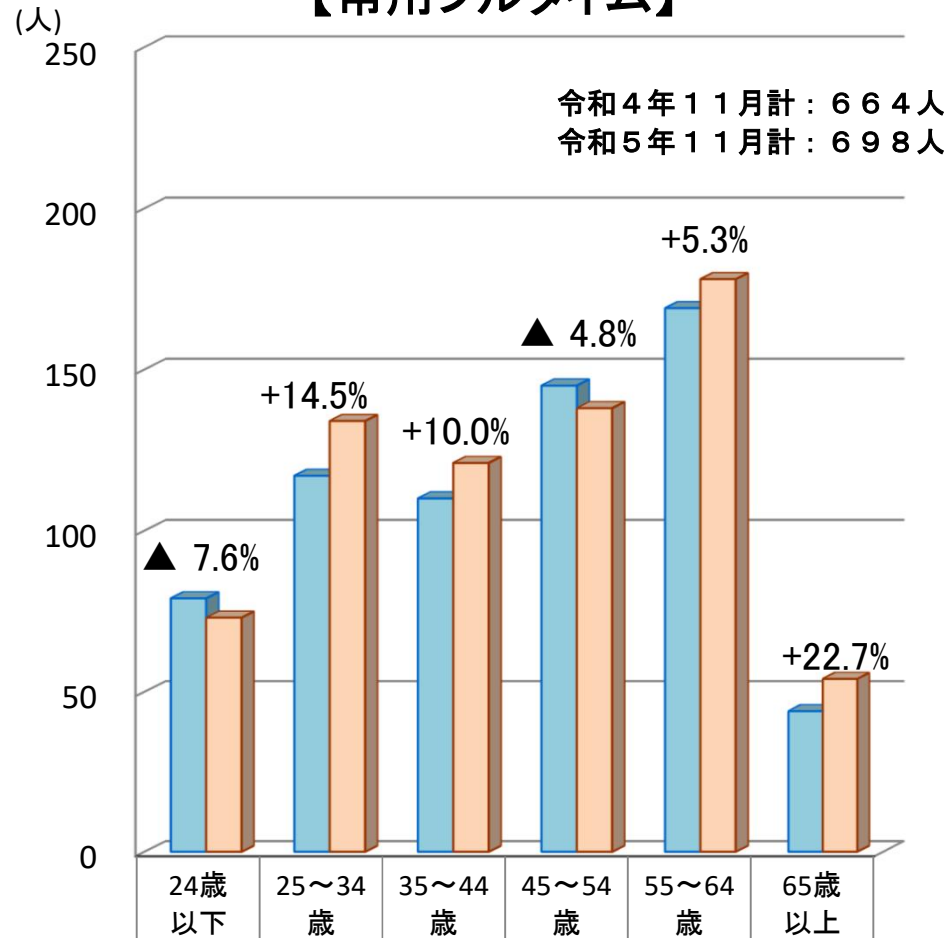
5 産業別新規求人数(全数)

	計		建設業 D		製造業 E		食料品 09		電子部品・デバイス 28 29		情報通信業 G		運輸業 H		卸・小売業 I		金融・保険・不動産 JK		宿泊業・飲食サービス業 M		医療、福祉 P		サービス業 R	
	前年増減比	前年増減比	前年増減比	前年増減比	前年増減比	前年増減比	前年増減比	前年増減比	前年増減比	前年増減比	前年増減比	前年増減比	前年増減比	前年増減比	前年増減比	前年増減比	前年増減比	前年増減比	前年増減比	前年増減比	前年増減比	前年増減比	前年増減比	前年増減比
22年度計	4,964	3.2	329	5.1	1,024	0.9	774	▲ 1.3	13	▲ 66.7	7	40.0	291	10.2	889	24.9	71	▲ 29.0	346	▲ 9.7	911	15.9	152	▲ 55.8
23年度計	9,438	90.1	1,456	342.6	1,330	29.9	686	▲ 11.4	54	315.4	13	85.7	419	44.0	1,166	31.2	43	▲ 39.4	745	115.3	1,354	48.6	1,152	657.9
24年度計	10,825	14.7	1,523	4.6	1,890	42.1	1,112	62.1	43	▲ 20.4	30	130.8	516	23.2	1,680	44.1	56	30.2	851	14.2	1,408	4.0	1,332	15.6
25年度計	11,714	8.2	1,578	3.6	2,188	15.8	1,380	24.1	65	51.2	20	▲ 33.3	521	1.0	2,244	33.6	94	67.9	775	▲ 8.9	1,893	34.4	1,150	▲ 13.7
26年度計	10,680	▲ 8.8	1,317	▲ 16.5	2,174	▲ 0.6	1,585	14.9	55	▲ 15.4	9	▲ 55.0	443	▲ 15.0	2,069	▲ 7.8	67	▲ 28.7	745	▲ 3.9	1,739	▲ 8.1	887	▲ 22.9
27年度計	10,171	▲ 4.8	1,252	▲ 4.9	2,341	7.7	1,805	13.9	23	▲ 58.2	18	100.0	357	▲ 19.4	1,931	▲ 6.7	65	▲ 3.0	616	▲ 17.3	1,403	▲ 19.3	840	▲ 5.3
28年度計	10,000	▲ 1.7	1,133	▲ 9.5	2,677	14.4	2,051	13.6	53	130.4	10	▲ 44.4	343	▲ 3.9	1,753	▲ 9.2	72	10.8	601	▲ 2.4	1,324	▲ 5.6	912	8.6
29年度計	9,487	▲ 5.1	1,020	▲ 10.0	2,019	▲ 24.6	1,458	▲ 28.9	72	35.8	27	170.0	358	4.4	1,614	▲ 7.9	104	44.4	738	22.8	1,480	11.8	805	▲ 11.7
30年度計	8,746	▲ 7.8	909	▲ 10.9	1,888	▲ 6.5	1,155	▲ 20.8	112	55.6	14	▲ 48.1	357	▲ 0.3	1,605	▲ 0.6	80	▲ 23.1	619	▲ 16.1	1,402	▲ 5.3	689	▲ 14.4
R1年度計	7,706	▲ 11.9	887	▲ 2.4	1,552	▲ 17.8	916	▲ 20.7	59	▲ 47.3	14	0.0	407	14.0	1,281	▲ 20.2	50	▲ 37.5	655	5.8	1,152	▲ 17.8	730	6.0
R2年度計	6,798	▲ 11.8	966	8.9	1,480	▲ 4.6	949	3.6	25	▲ 57.6	1	▲ 92.9	285	▲ 30.0	1,037	▲ 19.0	71	42.0	511	▲ 22.0	1,137	▲ 1.3	688	▲ 5.8
R3年度計	7,144	5.1	968	0.2	1,745	17.9	1,189	25.3	80	220.0	21	2000.0	278	▲ 2.5	1,052	1.4	68	▲ 4.2	718	40.5	1,119	▲ 1.6	614	▲ 10.8
R4年4月	630	5.0	111	▲ 7.5	162	11.0	120	20.0	17	6.3	0	▲ 100.0	14	▲ 33.3	116	31.8	5	0.0	74	5.7	72	▲ 15.3	22	▲ 18.5
5月	548	▲ 6.5	51	▲ 29.2	168	13.5	114	23.9	5	400.0	17	-	16	▲ 27.3	86	▲ 17.3	6	▲ 25.0	63	6.8	78	0.0	23	▲ 47.7
6月	479	▲ 14.6	49	▲ 16.9	135	16.4	102	45.7	1	▲ 50.0	1	-	20	▲ 13.0	55	▲ 6.8	4	▲ 33.3	47	▲ 20.3	94	▲ 14.5	47	▲ 48.9
7月	587	▲ 5.9	89	▲ 27.6	150	▲ 7.4	109	▲ 5.2	15	▲ 6.3	0	▲ 100.0	15	▲ 31.8	105	15.4	4	▲ 42.9	72	9.1	75	▲ 5.1	20	▲ 39.4
8月	536	▲ 15.5	64	▲ 22.0	168	2.4	113	8.7	5	150.0	17	-	18	28.6	75	▲ 35.3	5	▲ 37.5	39	▲ 37.1	80	▲ 14.9	27	▲ 43.8
9月	543	▲ 8.3	56	▲ 18.8	140	12.0	109	25.3	1	▲ 66.7	1	0.0	19	▲ 9.5	75	27.1	3	0.0	69	▲ 4.2	97	▲ 3.0	57	▲ 43.0
10月	659	1.2	105	8.2	169	▲ 2.9	112	▲ 18.8	18	20.0	1	0.0	20	0.0	101	▲ 1.9	4	-	112	47.4	69	▲ 24.2	29	▲ 12.1
11月	606	▲ 2.1	70	▲ 4.1	182	25.5	113	27.0	6	0.0	12	0.0	40	▲ 24.5	73	▲ 24.7	5	▲ 44.4	41	20.6	95	0.0	30	▲ 48.3
12月	509	4.5	51	▲ 22.7	109	1.9	76	▲ 1.3	2	0.0	0	▲ 100.0	25	25.0	67	48.9	6	200.0	66	24.5	98	▲ 2.0	58	▲ 3.3
R5年1月	469	▲ 28.2	71	▲ 17.4	71	▲ 59.9	49	▲ 62.3	0	▲ 100.0	0	▲ 100.0	10	▲ 47.4	103	▲ 13.4	3	▲ 40.0	87	20.8	76	▲ 18.3	23	▲ 28.1
2月	538	▲ 15.1	54	▲ 18.2	178	5.3	123	13.9	16	220.0	17	1600.0	12	▲ 36.8	58	▲ 46.8	3	▲ 66.7	35	▲ 23.9	79	▲ 7.1	26	▲ 38.1
3月	535	6.4	37	▲ 32.7	133	18.8	85	7.6	4	0.0	1	▲ 66.7	22	▲ 8.3	82	32.3	2	▲ 66.7	67	36.7	99	▲ 9.2	46	2.2
R4年度計	6,639	▲ 7.1	808	▲ 16.5	1,765	1.1	1,225	3.0	90	12.5	67	219.0	231	▲ 16.9	996	▲ 5.3	50	▲ 26.5	772	7.5	1,012	▲ 9.6	408	▲ 33.6
R5年4月	506	▲ 19.7	46	▲ 58.6	77	▲ 52.5	55	▲ 54.2	7	▲ 58.8	1	-	4	▲ 71.4	89	▲ 23.3	1	▲ 80.0	103	39.2	106	47.2	33	50.0
5月	509	▲ 7.1	50	▲ 2.0	166	▲ 1.2	117	2.6	20	300.0	11	▲ 35.3	13	▲ 18.8	61	▲ 29.1	4	▲ 33.3	49	▲ 22.2	71	▲ 9.0	29	26.1
6月	548	14.4	60	22.4	121	▲ 10.4	63	▲ 38.2	1	0.0	6	500.0	17	▲ 15.0	115	109.1	3	▲ 25.0	33	▲ 29.8	106	12.8	57	21.3
7月	538	▲ 8.3	49	▲ 44.9	63	▲ 58.0	32	▲ 70.6	12	▲ 20.0	0	-	3	▲ 80.0	81	▲ 22.9	1	▲ 75.0	120	66.7	103	37.3	55	175.0
8月	415	▲ 22.6	46	▲ 28.1	146	▲ 13.1	88	▲ 22.1	19	280.0	12	▲ 29.4	11	▲ 38.9	68	▲ 9.3	1	▲ 80.0	18	▲ 53.8	62	▲ 22.5	22	▲ 18.5
9月	551	1.5	54	▲ 3.6	133	▲ 5.0	78	▲ 28.4	1	0.0	7	600.0	18	▲ 5.3	80	6.7	0	-	54	▲ 21.7	126	29.9	41	▲ 28.1
10月	509	▲ 22.8	51	▲ 51.4	79	▲ 53.3	45	▲ 59.8	10	▲ 44.4	0	-	17	▲ 15.0	70	▲ 30.7	5	25.0	81	▲ 27.7	93	34.8	47	62.1
11月	407	▲ 32.8	48	▲ 31.4	111	▲ 39.0	83	▲ 26.5	2	▲ 66.7	7	▲ 41.7	10	▲ 75.0	82	12.3	1	▲ 80.0	36	▲ 12.2	65	▲ 31.6	12	▲ 60.0
12月																								
R6年1月																								
2月																								
3月																								
R5年度計	3,983	▲ 13.2	404	▲ 32.1	896	▲ 29.7	561	▲ 37.1	72	5.9	44	▲ 10.2	93	▲ 42.6	646	▲ 5.8	16	▲ 55.6	494	▲ 4.4	732	10.9	296	16.1

6 常用有効求職者の年齢別状況

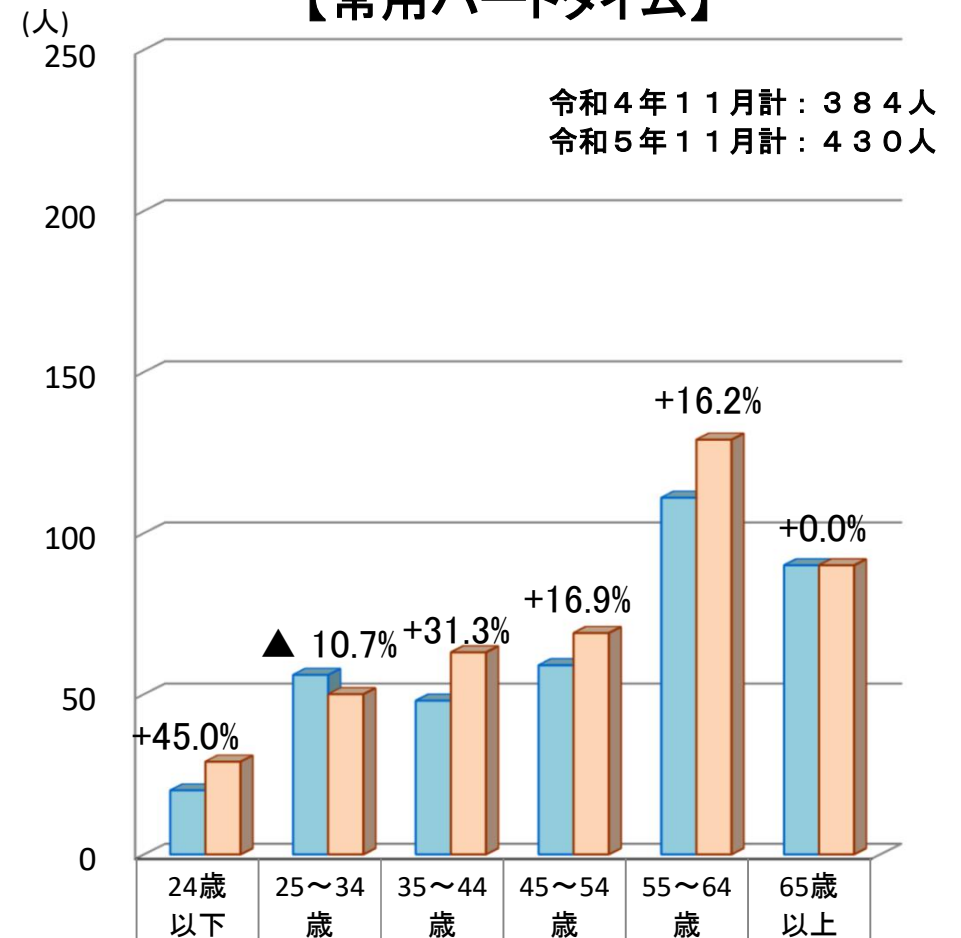
(注) グラフ上の割合は令和4年11月と令和5年11月の比較

【常用フルタイム】



令和4年11月	79	117	110	145	169	44
令和5年11月	73	134	121	138	178	54

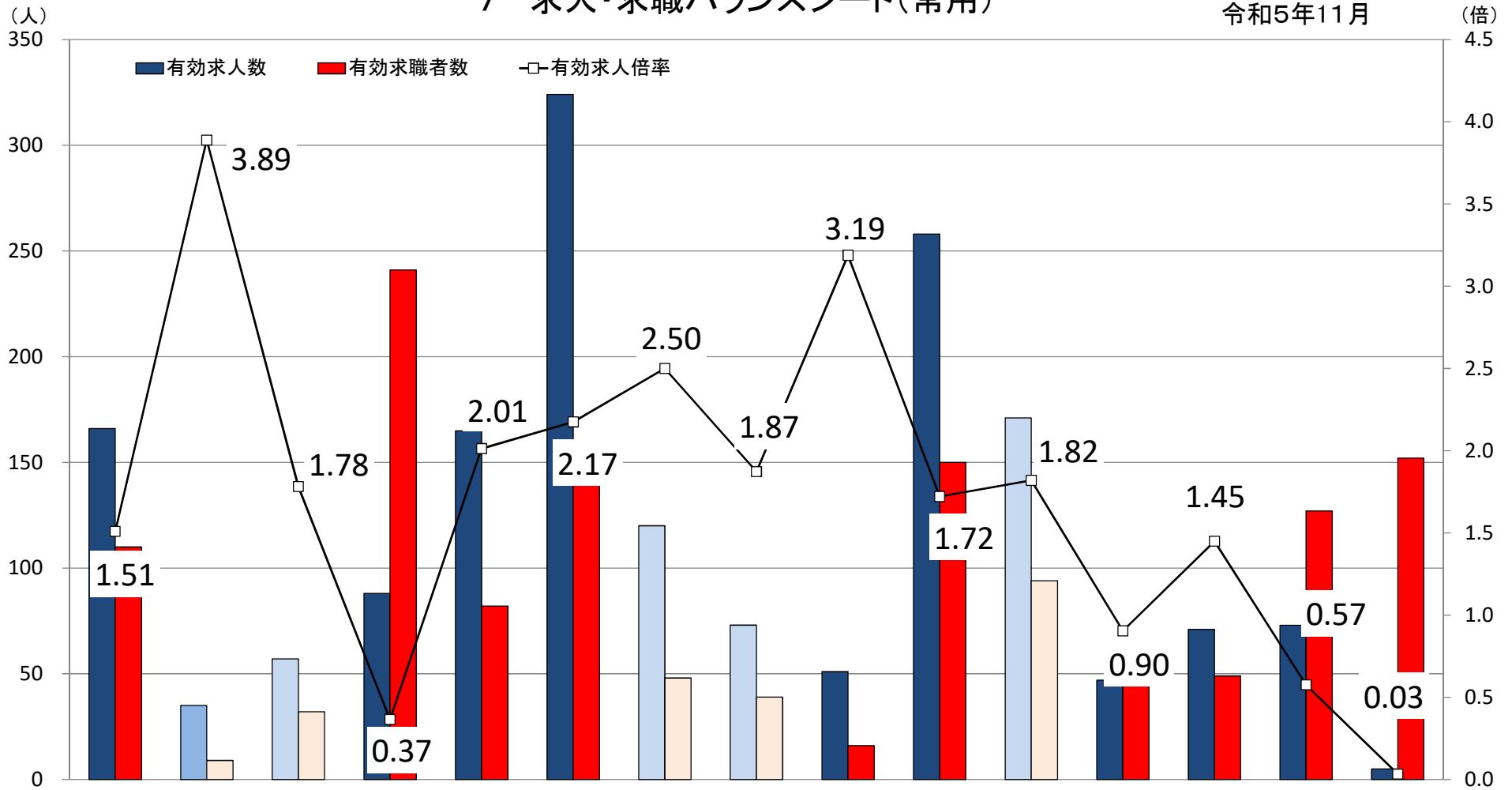
【常用パートタイム】



令和4年11月	20	56	48	59	111	90
令和5年11月	29	50	63	69	129	90

7 求人・求職バランスシート(常用)

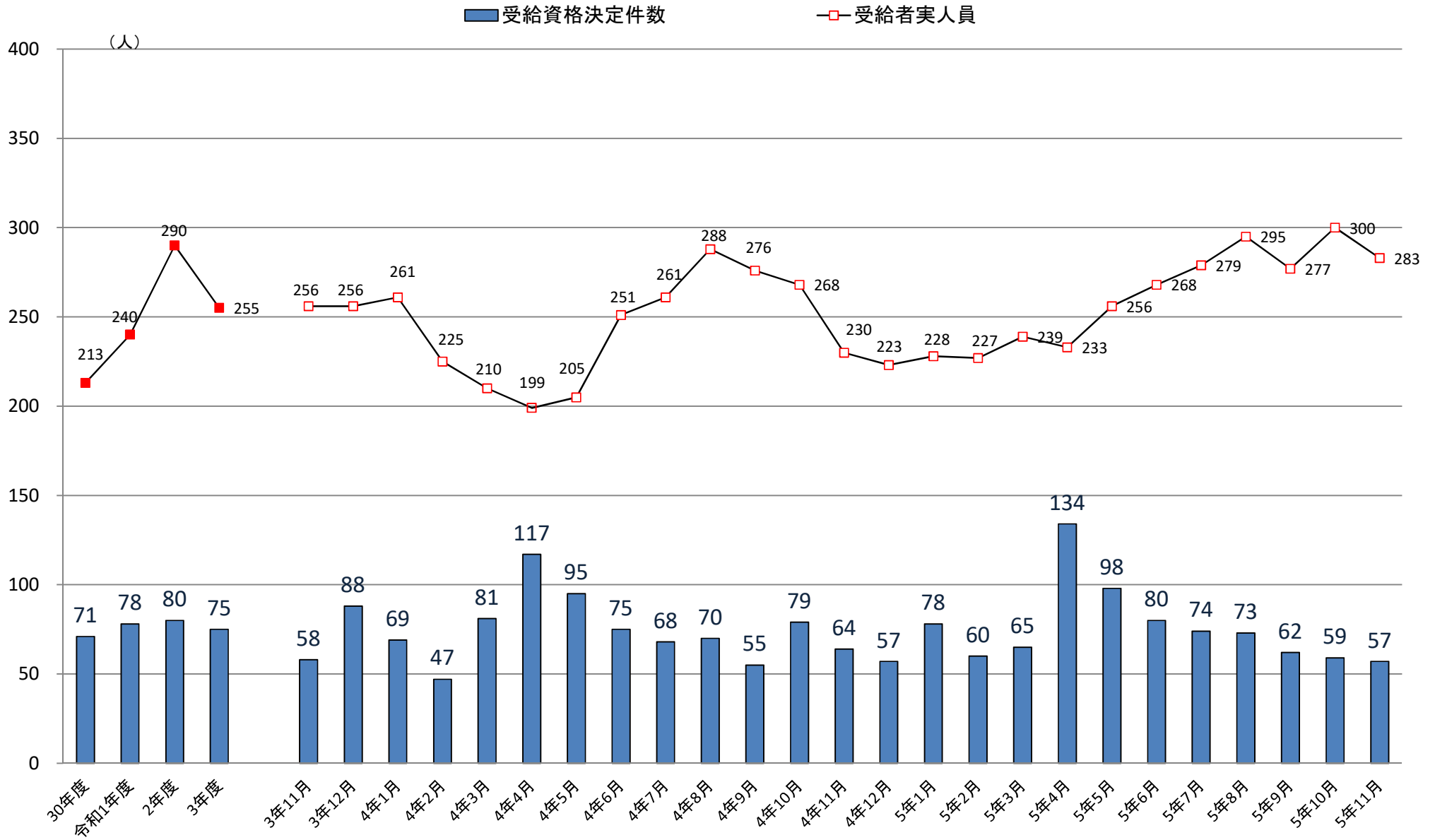
令和5年11月



	①管理的、専門的・技術的職業			②事務的職業	③販売の職業	④サービスの職業			⑤保安の職業	⑥生産工程の職業	製品製造・加工処理	⑦輸送・機械運転の職業	⑧建設・探掘の職業	⑨運搬・清掃等の職業	⑩その他の職業	計
	建築・土木技術者等	看護師、保健師等	介護サービス			飲食物調理										
有効求人人数	166	35	57	88	165	324	120	73	51	258	171	47	71	73	5	1,248
有効求職者数	110	9	32	241	82	149	48	39	16	150	94	52	49	127	152	1,128
有効求人倍率	1.51	3.89	1.78	0.37	2.01	2.17	2.50	1.87	3.19	1.72	1.82	0.90	1.45	0.57	0.03	1.11

※有効求人人数、有効求職者数、有効求人倍率は、常用フルタイム＋常用パートの計

8 受給資格決定件数・受給者実人員(基本手当)の推移



※年度の数值は平均値

令和6年3月新規高等学校卒業者の職業紹介状況

(令和5年11月末現在)

気仙沼公共職業安定所

	求人 件数 (管内)	求人数 (管内)	求職者数				就職決定(内定)者数				就職未内定者数				求人 倍率 (管内)	就職決定(内定)率			
			合計	管内	県内 他管内	県外	合計	管内	県内 他管内	県外	合計	管内	県内 他管内	県外		合計	管内	県内 他管内	県外
計	188	420	126	35	63	28	116	32	57	27	10	3	6	1	12.00	92.1%	91.4%	90.5%	96.4%
男	/	/	64	13	39	12	58	10	37	11	6	3	2	1	/	90.6%	76.9%	94.9%	91.7%
女			62	22	24	16	58	22	20	16	4	0	4	0		93.5%	100.0%	83.3%	100.0%
前年数	188	411	141	66	52	23	128	60	48	20	13	6	4	3	6.23	90.8%	90.9%	92.3%	87.0%
増減率 (差)	0.0	2.2	▲ 10.6	▲ 47.0	21.2	21.7	▲ 9.4	▲ 46.7	18.8	35.0	▲ 23.1	▲ 50.0	50.0	▲ 66.7	▲ 0.72P	2.2P	5.2P	2.5P	▲ 4.2P

注) ▲は減少の表示

※【求人倍率】求人数÷求職者数

※【就職決定(内定)率】就職決定(内定)者数÷求職者数