



ひと、暮らし、みらいのために

宮城労働局

Miyagi Labour Bureau

<https://isite.mhlw.go.jp/miyagi-roudoukyoku/>

Press Release

令和5年12月11日

宮城労働局職業安定部職業安定課

職業安定課長 齋 和彦

職業紹介係長 吉橋 友紀

電話 022(299)8061

令和6年3月新規大学等卒業予定者の就職(内定)状況について

— 令和5年10月末現在 —

～ 大学生の就職内定率は64.2% ～

宮城労働局（仙台新卒応援ハローワーク）は、宮城県内全ての大学等の協力を得て令和6年3月新規大学等卒業予定者の就職(内定)状況について調査を実施し、このほど令和5年10月末現在の状況を取りまとめました。

【学校区分別の就職(内定)率】

大	学	64.2%	(前年同期比 0.3ポイント減少)
短	期	47.4%	(前年同期比 1.5ポイント減少)
高	等	93.2%	(前年同期比 3.3ポイント増加)
専	修	54.5%	(前年同期比 2.8ポイント増加)

宮城労働局（仙台新卒応援ハローワーク）が公表する本調査は県内全ての大学等に調査を依頼し、学生からの報告等により把握している就職(内定)状況等を取りまとめたものです。

なお、厚生労働省及び文部科学省が令和5年11月17日に公表した「大学等卒業予定者の就職内定状況」は抽出による全国調査として実施しており、調査時点ごとに、電話・面接等の方法により抽出した学生全員に対して学校を通じて就職状況を確認した結果を取りまとめたものです。

したがって、調査方法が異なることから、本調査と全国調査を直接数値を比較できるものではありません。

また、就職(内定)者数は、大学等の協力により可能な限り把握に努めておりますが、就職(内定)決定しているものの報告のない学生や連絡の取れない学生などは含まれておりません。

本調査の対象大学等：大学14校、短期大学5校、高等専門学校1校、専修学校48校

【ハローワークの就職支援ナビゲーターが就職活動を支援しています】

仙台新卒応援ハローワークをはじめとした県内各ハローワークでは、各大学等と連携の下、就職支援ナビゲーター（新卒者等の就職支援を専門とする職業相談員）が、担当者制によるきめ細かな相談や、エントリーシートなど応募書類の書き方の相談、面接の練習など就職活動を支援しています。卒業までに一人でも多くの未内定者が就職できるよう、全力で取り組んでまいります。

また、仙台新卒応援ハローワークでは就職活動に役立つセミナーやガイダンスの開催、オンラインによる職業相談、面接の練習、エントリーシートの添削相談、臨床心理士による心理的サポートなどを行っており、例年1月より利用者が増加します。

大学、短期大学、高等専門学校及び専修学校の状況

【全体】

区 分	就職(内定)率	参考 前年度卒業学生の就職率 (令和4年10月末現在)
大 学	64.2% (▲0.3)	64.5%
短 期 大 学	47.4% (▲1.5)	48.9%
高 等 専 門 学 校	93.2% (3.3)	89.9%
専 修 学 校	54.5% (2.8)	51.7%
総 計	60.6% (1.2)	59.4%

【男子】

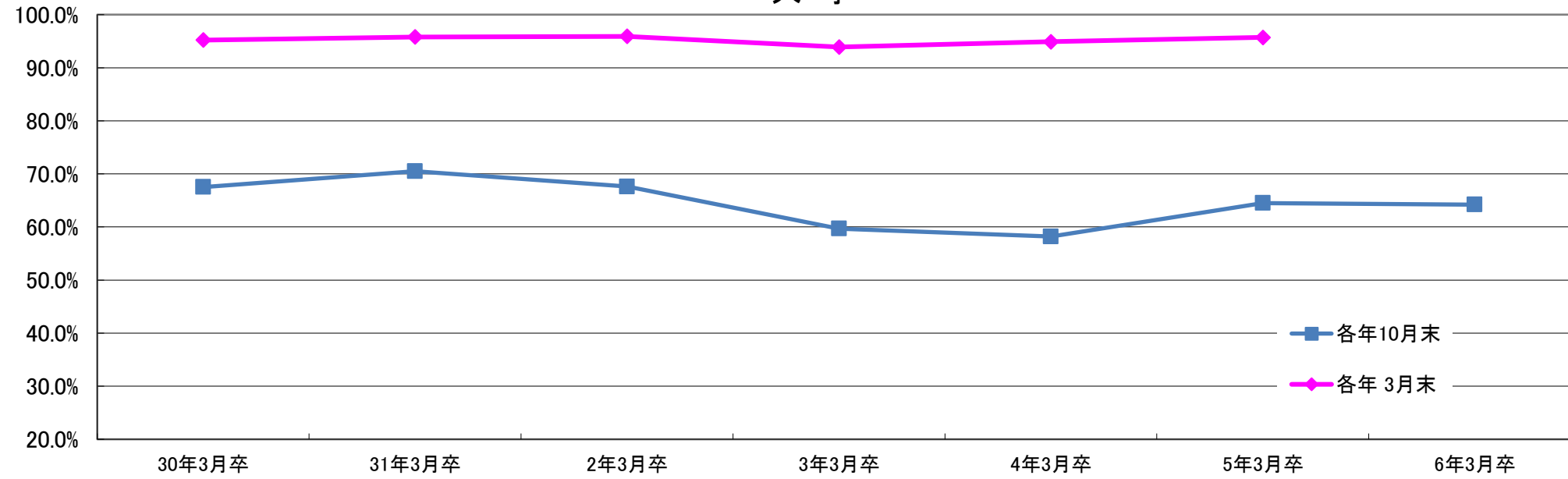
区 分	就職(内定)率	参考 前年度卒業学生の就職率 (令和4年10月末現在)
大 学	64.4% (▲1.7)	66.1%
短 期 大 学	34.9% (▲8.0)	42.9%
高 等 専 門 学 校	91.8% (3.0)	88.8%
専 修 学 校	56.4% (1.0)	55.4%
総 計	62.2% (▲0.3)	62.7%

【女子】

区 分	就職(内定)率	参考 前年度卒業学生の就職率 (令和4年10月末現在)
大 学	64.0% (1.4)	62.6%
短 期 大 学	48.9% (▲0.7)	49.6%
高 等 専 門 学 校	100.0% (5.3)	94.7%
専 修 学 校	53.0% (4.6)	48.4%
総 計	58.8% (2.7)	56.1%

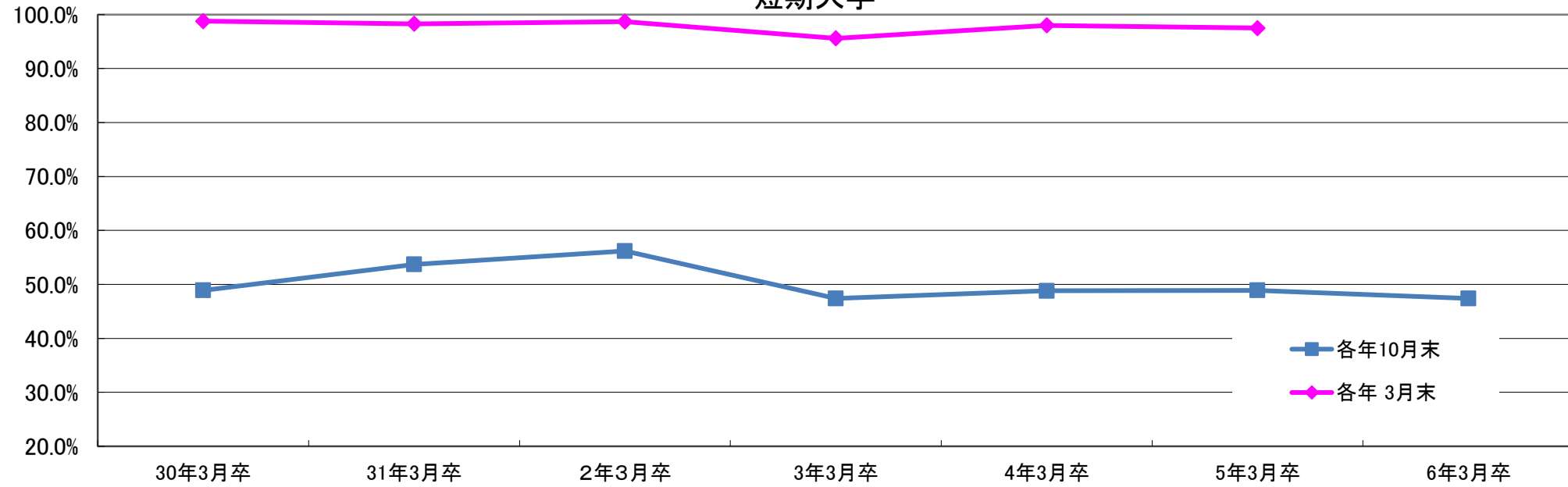
注 ()内は前年同期との差である。

大 学



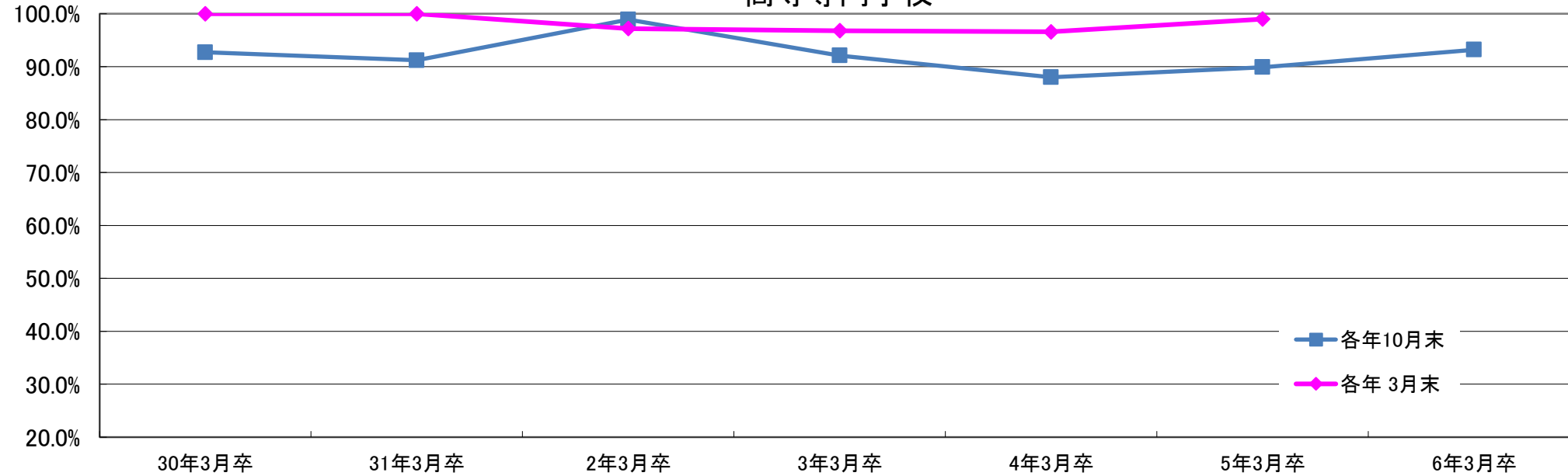
大 学		平成30年 3月卒	平成31年 3月卒	令和2年 3月卒	令和3年 3月卒	令和4年 3月卒	令和5年 3月卒	令和6年 3月卒	
各年 10月末	就 職 希 望 者 数	計	8,796	10,456	10,475	10,451	10,410	10,277	10,535
		男	4,469	5,944	5,846	5,848	5,702	5,624	5,778
		女	4,327	4,512	4,629	4,603	4,708	4,653	4,757
	就 (内定) 職 者 数	計	5,937	7,368	7,076	6,240	6,062	6,628	6,766
		男	3,026	4,176	4,022	3,539	3,389	3,715	3,722
		女	2,911	3,192	3,054	2,701	2,673	2,913	3,044
就 (内定) 職 率	計	67.5%	70.5%	67.6%	59.7%	58.2%	64.5%	64.2%	
	男	67.7%	70.3%	68.8%	60.5%	59.4%	66.1%	64.4%	
	女	67.3%	70.7%	66.0%	58.7%	56.8%	62.6%	64.0%	
各年 3月末	就 職 希 望 者 数	計	8,453	10,176	10,527	10,310	10,468	10,652	
		男	4,265	5,780	5,888	5,724	5,751	5,954	
		女	4,188	4,396	4,639	4,586	4,717	4,698	
	就 (内定) 職 者 数	計	8,044	9,753	10,098	9,680	9,933	10,191	
		男	4,030	5,518	5,651	5,374	5,451	5,668	
		女	4,014	4,235	4,447	4,306	4,482	4,523	
就 (内定) 職 率	計	95.2%	95.8%	95.9%	93.9%	94.9%	95.7%		
	男	94.5%	95.5%	96.0%	93.9%	94.8%	95.2%		
	女	95.8%	96.3%	95.9%	93.9%	95.0%	96.3%		

短期大学



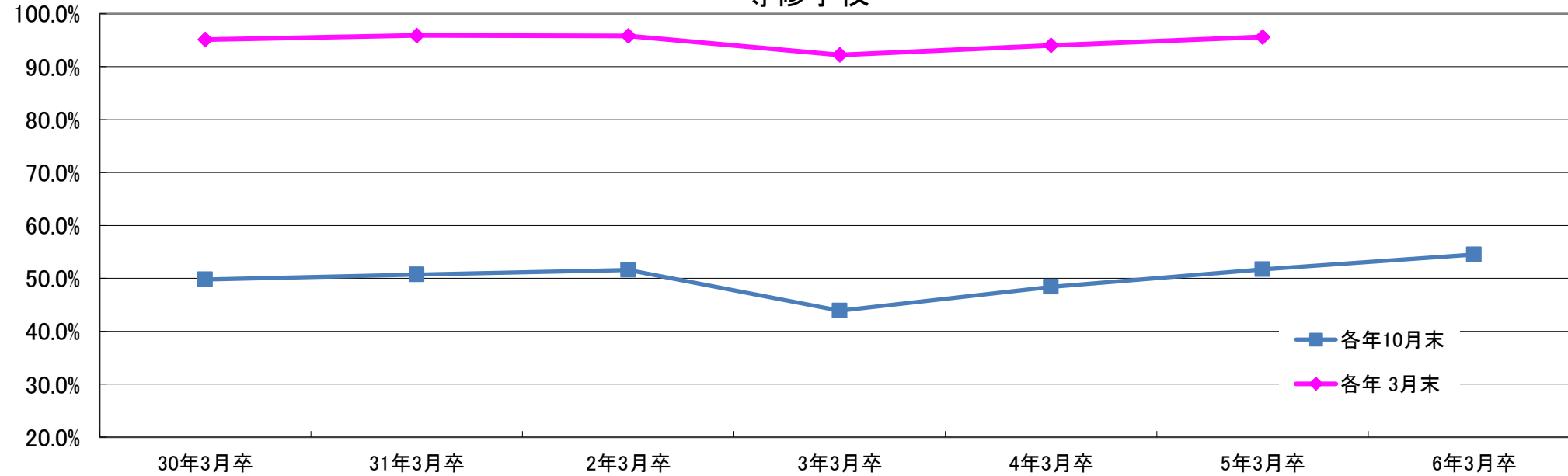
短期大学			平成30年 3月卒	平成31年 3月卒	令和2年 3月卒	令和3年 3月卒	令和4年 3月卒	令和5年 3月卒	令和6年 3月卒
各年 10月末	就 職 者 希 数	計	962	1,036	985	1,082	1,049	1,107	1,023
		男	109	123	112	91	112	119	109
		女	853	913	873	991	937	988	914
	就 (内 定) 職 者 数	計	470	556	554	513	512	541	485
		男	28	45	39	30	38	51	38
		女	442	511	515	483	474	490	447
	就 (内 定) 職 率	計	48.9%	53.7%	56.2%	47.4%	48.8%	48.9%	47.4%
		男	25.7%	36.6%	34.8%	33.0%	33.9%	42.9%	34.9%
		女	51.8%	56.0%	59.0%	48.7%	50.6%	49.6%	48.9%
各年 3月末	就 職 者 希 数	計	907	953	913	995	977	888	
		男	96	100	90	81	96	99	
		女	811	853	823	914	881	789	
	就 (内 定) 職 者 数	計	896	937	901	951	957	866	
		男	93	92	88	73	89	91	
		女	803	845	813	878	868	775	
	就 (内 定) 職 率	計	98.8%	98.3%	98.7%	95.6%	98.0%	97.5%	
		男	96.9%	92.0%	97.8%	90.1%	92.7%	91.9%	
		女	99.0%	99.1%	98.8%	96.1%	98.5%	98.2%	

高等専門学校



高等専門学校		平成30年 3月卒	平成31年 3月卒	令和2年 3月卒	令和3年 3月卒	令和4年 3月卒	令和5年 3月卒	令和6年 3月卒	
各年 10月末	就 職 者 希 数	計	206	181	181	215	209	207	236
		男	179	143	157	169	164	169	194
		女	27	38	24	46	45	38	42
	就 (内定) 職 者 数	計	191	165	179	198	184	186	220
		男	167	131	156	154	143	150	178
		女	24	34	23	44	41	36	42
	就 (内定) 職 率	計	92.7%	91.2%	98.9%	92.1%	88.0%	89.9%	93.2%
		男	93.3%	91.6%	99.4%	91.1%	87.2%	88.8%	91.8%
		女	88.9%	89.5%	95.8%	95.7%	91.1%	94.7%	100.0%
各年 3月末	就 職 者 希 数	計	181	201	216	217	208	206	
		男	152	160	192	170	160	168	
		女	29	41	24	47	48	38	
	就 (内定) 職 者 数	計	181	201	212	210	201	204	
		男	152	160	186	164	154	167	
		女	29	41	26	46	47	37	
	就 (内定) 職 率	計	100.0%	100.0%	97.2%	96.8%	96.6%	99.0%	
		男	100.0%	100.0%	96.9%	96.5%	96.3%	99.4%	
		女	100.0%	100.0%	100.0%	97.9%	97.9%	97.4%	

専修学校



専修学校		平成30年 3月卒	平成31年 3月卒	令和2年 3月卒	令和3年 3月卒	令和4年 3月卒	令和5年 3月卒	令和6年 3月卒	
各年 10月末	就 職 者 希 数	計	5,488	5,401	5,204	5,494	5,944	6,156	5,376
		男	2,585	2,510	2,501	2,601	2,789	2,903	2,414
		女	2,903	2,891	2,703	2,893	3,155	3,253	2,962
	就 (内定) 職 者 数	計	2,732	2,741	2,687	2,413	2,877	3,183	2,931
		男	1,328	1,319	1,356	1,174	1,362	1,607	1,362
		女	1,404	1,422	1,331	1,239	1,515	1,576	1,569
	就 (内定) 職 率	計	49.8%	50.7%	51.6%	43.9%	48.4%	51.7%	54.5%
		男	51.4%	52.5%	54.2%	45.1%	48.8%	55.4%	56.4%
		女	48.4%	49.2%	49.2%	42.8%	48.0%	48.4%	53.0%
各年 3月末	就 職 者 希 数	計	5,080	5,074	4,865	5,162	5,483	5,685	
		男	2,389	2,335	2,339	2,422	2,577	2,659	
		女	2,691	2,739	2,526	2,740	2,906	3,026	
	就 (内定) 職 者 数	計	4,829	4,867	4,698	4,761	5,156	5,436	
		男	2,268	2,227	2,239	2,215	2,439	2,556	
		女	2,561	2,640	2,459	2,546	2,717	2,880	
	就 (内定) 職 率	計	95.1%	95.9%	96.6%	92.2%	94.0%	95.6%	
		男	94.9%	95.4%	95.7%	91.5%	94.6%	96.1%	
		女	95.2%	96.4%	97.3%	92.9%	93.5%	95.2%	

令和6年3月新規大卒等卒業者の職業紹介状況（令和5年10月末現在）

1 求人の状況

学校区分	求人数		
	計	県内	県外
大学	169,907	21,466	148,441
短期大学	14,585	3,891	10,694
高等専門学校	2,520	220	2,300
専修学校	45,657	7,911	37,746
合計	232,669	33,488	199,181

宮城県内大学等対象
仙台新卒応援ハローワーク調べ

2 卒業生数

学校区分	求人数		
	計	男	女
大学	14,723	8,891	5,832
短期大学	1,045	113	932
高等専門学校	371	307	64
専修学校	5,745	2,624	3,121
合計	21,884	11,935	9,949

※ 参考 前年比

学校区分	項目	就職者数(%)			内定率(ポイント)			求人数(%)
		計	男	女	計	男	女	
大学		2.1	0.2	4.5	▲ 0.3	▲ 1.7	1.4	33.4
短期大学		▲ 10.4	▲ 25.5	▲ 8.8	▲ 1.5	▲ 8.0	▲ 0.7	24.1
高等専門学校		18.3	18.7	16.7	3.3	3.0	5.3	▲ 6.7
専修学校		▲ 7.9	▲ 15.2	▲ 0.4	2.8	1.0	4.6	1.2
合計		▲ 1.3	▲ 4.0	1.7	1.2	▲ 0.3	2.7	24.4

3 求職・就職の状況

学校区分	項目 地域	就職希望者数									就職決定(内定)者数									内定率(%)		
		計			男			女			計			男			女					
		計	県内	県外	計	県内	県外	計	県内	県外	計	県内	県外	計	県内	県外	計	県内	県外	計	男	女
大学		10,535	5,014	5,521	5,778	2,511	3,267	4,757	2,503	2,254	6,766	2,215	4,551	3,722	1,082	2,640	3,044	1,133	1,911	64.2	64.4	64.0
短期大学		1,023	725	298	109	77	32	914	648	266	485	316	169	38	21	17	447	295	152	47.4	34.9	48.9
高等専門学校		236	31	205	194	26	168	42	5	37	220	41	179	178	31	147	42	10	32	93.2	91.8	100.0
専修学校		5,376	2,726	2,650	2,414	1,209	1,205	2,962	1,517	1,445	2,931	1,190	1,741	1,362	556	806	1,569	634	935	54.5	56.4	53.0
合計		17,170	8,496	8,674	8,495	3,823	4,672	8,675	4,673	4,002	10,402	3,762	6,640	5,300	1,690	3,610	5,102	2,072	3,030	60.6	62.4	58.8

(職業紹介状況前年度比較)

1 (1) 求人数(合計)

項目 学校区分	求人数		増減率(%)
	①令和6年3月卒	②令和5年3月卒	
大学	169,907	127,398	33.4
短期大学	14,585	11,751	24.1
高等専門学校	2,520	2,701	▲ 6.7
専修学校	45,657	45,116	1.2
合計	232,669	186,966	24.4

1 (2) 求人数(県内)

項目 学校区分	求人数		増減率(%)
	①令和6年3月卒	②令和5年3月卒	
大学	21,466	18,160	18.2
短期大学	3,891	3,149	23.6
高等専門学校	220	253	▲ 13.0
専修学校	7,911	8,057	▲ 1.8
合計	33,488	29,619	13.1

1 (3) 求人数(県外)

項目 学校区分	求人数		増減率(%)
	①令和6年3月卒	②令和5年3月卒	
大学	148,441	109,238	35.9
短期大学	10,694	8,602	24.3
高等専門学校	2,300	2,448	▲ 6.0
専修学校	37,746	37,059	1.9
合計	199,181	157,347	26.6

2 卒業者数

令和5年10月末現在

項目 学校区分 性別	①令和6年3月卒			②令和5年3月卒			増減数			増減率(%)		
	計	男	女	計	男	女	計	男	女	計	男	女
	大学	14,723	8,891	5,832	14,411	8,683	5,728	312	208	104	2.2	2.4
短期大学	1,045	113	932	1,123	120	1,003	▲ 78	▲ 7	▲ 71	▲ 6.9	▲ 5.8	▲ 7.1
高等専門学校	371	307	64	361	300	61	10	7	3	2.8	2.3	4.9
専修学校	5,745	2,624	3,121	6,579	3,120	3,459	▲ 834	▲ 496	▲ 338	▲ 12.7	▲ 15.9	▲ 9.8
合計	21,884	11,935	9,949	22,474	12,223	10,251	▲ 590	▲ 288	▲ 302	▲ 2.6	▲ 2.4	▲ 2.9

3 就職希望者数

項目 学校区分 性別	①令和6年3月卒			②令和5年3月卒			増減数			増減率(%)		
	計	男	女	計	男	女	計	男	女	計	男	女
	大学	10,535	5,778	4,757	10,277	5,624	4,653	258	154	104	2.5	2.7
短期大学	1,023	109	914	1,107	119	988	▲ 84	▲ 10	▲ 74	▲ 7.6	▲ 8.4	▲ 7.5
高等専門学校	236	194	42	207	169	38	29	25	4	14.0	14.8	10.5
専修学校	5,376	2,414	2,962	6,156	2,903	3,253	▲ 780	▲ 489	▲ 291	▲ 12.7	▲ 16.8	▲ 8.9
合計	17,170	8,495	8,675	17,747	8,815	8,932	▲ 577	▲ 320	▲ 257	▲ 3.3	▲ 3.6	▲ 2.9

4 就職決定(内定)数

令和5年10月末現在

学校区分	性別	①令和6年3月卒			②令和5年3月卒			増減数			増減率(%)		
		計	男	女	計	男	女	計	男	女	計	男	女
大学		6,766	3,722	3,044	6,628	3,715	2,913	138	7	131	2.1	0.2	4.5
短期大学		485	38	447	541	51	490	▲ 56	▲ 13	▲ 43	▲ 10.4	▲ 25.5	▲ 8.8
高等専門学校		220	178	42	186	150	36	34	28	6	18.3	18.7	16.7
専修学校		2,931	1,362	1,569	3,183	1,607	1,576	▲ 252	▲ 245	▲ 7	▲ 7.9	▲ 15.2	▲ 0.4
合計		10,402	5,300	5,102	10,538	5,523	5,015	▲ 136	▲ 223	87	▲ 1.3	▲ 4.0	1.7

5 就職希望者に対する就職決定(内定)率(%)

学校区分	性別	①令和6年3月卒			②令和5年3月卒			①-②(ポイント)		
		計	男	女	計	男	女	計	男	女
大学		64.2	64.4	64.0	64.5	66.1	62.6	▲ 0.3	▲ 1.7	1.4
短期大学		47.4	34.9	48.9	48.9	42.9	49.6	▲ 1.5	▲ 8.0	▲ 0.7
高等専門学校		93.2	91.8	100.0	89.9	88.8	94.7	3.3	3.0	5.3
専修学校		54.5	56.4	53.0	51.7	55.4	48.4	2.8	1.0	4.6
合計		60.6	62.4	58.8	59.4	62.7	56.1	1.2	▲ 0.3	2.7

6 卒業者に対する就職決定(内定)率(%)

学校区分	性別	①令和6年3月卒			②令和5年3月卒			①-②(ポイント)		
		計	男	女	計	男	女	計	男	女
大学		46.0	41.9	52.2	46.0	42.8	50.9	0.0	▲ 0.9	1.3
短期大学		46.4	33.6	48.0	48.2	42.5	48.9	▲ 1.8	▲ 8.9	▲ 0.9
高等専門学校		59.3	58.0	65.6	51.5	50.0	59.0	7.8	8.0	6.6
専修学校		51.0	51.9	50.3	48.4	51.5	45.6	2.6	0.4	4.7
合計		47.5	44.4	51.3	46.9	45.2	48.9	0.6	▲ 0.8	2.4

7(1) 県内・県外別就職決定(内定)者数(県内)

令和5年10月末現在

項目 学校区分 性別	①令和6年3月卒			②令和5年3月卒			増減数			増減率(%)		
	計	男	女	計	男	女	計	男	女	計	男	女
大学	2,215	1,082	1,133	1,993	966	1,027	222	116	106	11.1	12.0	10.3
短期大学	316	21	295	309	25	284	7	▲ 4	11	2.3	▲ 16.0	3.9
高等専門学校	41	31	10	22	18	4	19	13	6	86.4	72.2	150.0
専修学校	1,190	556	634	1,303	626	677	▲ 113	▲ 70	▲ 43	▲ 8.7	▲ 11.2	▲ 6.4
合計	3,762	1,690	2,072	3,627	1,635	1,992	135	55	80	3.7	3.4	4.0

7(2) 県内・県外別就職決定(内定)者数(県外)

項目 学校区分 性別	①令和6年3月卒			②令和5年3月卒			増減数			増減率(%)		
	計	男	女	計	男	女	計	男	女	計	男	女
大学	4,551	2,640	1,911	4,635	2,749	1,886	▲ 84	▲ 109	25	▲ 1.8	▲ 4.0	1.3
短期大学	169	17	152	232	26	206	▲ 63	▲ 9	▲ 54	▲ 27.2	▲ 34.6	▲ 26.2
高等専門学校	179	147	32	164	132	32	15	15	0	9.1	11.4	0.0
専修学校	1,741	806	935	1,880	981	899	▲ 139	▲ 175	36	▲ 7.4	▲ 17.8	4.0
合計	6,640	3,610	3,030	6,911	3,888	3,023	▲ 271	▲ 278	7	▲ 3.9	▲ 7.2	0.2

仙台新卒応援ハローワークでは、こんなことができます！

就活何でも相談
(予約不要)

仕事に関する様々なご相談に個別で対応！経験豊富な「就職支援ナビゲーター」が皆さんの就活を徹底サポート！

就活セミナー
(予約制)

「今の自分には何が必要？」就活に役立つ各種セミナーを実戦形式で実施！スーツ着用、本番に向けた対策ができます！

応募書類添削
(予約不要)

採用側の視点を踏まえ民間企業や公務など応募先に合わせた書類の添削を実施！「会ってみたい！」と思わせる応募書類と一緒に作成しましょう！

面接練習

準備が大切！どのように答えると印象が良いか、一緒に対策しましょう！
窓口での面接練習<予約不要>
一問一答から全体の流れまで何度でも！！
模擬面接<予約制>
スーツ着用！入室から退室まで、本番を想定！！

担当者制によるサポート
(予約制)

お一人おひとりに合わせた、担当者制の個別支援！ひとりのナビゲーターが一貫したサポートを行います！

オンライン相談
(予約制)

ZOOMアプリを使用し、WEB面接の練習や応募書類の添削ができます。リモートならではの“伝え方”やポイントを確認！！
<利用規約を事前にご確認ください>

仙台新卒応援ハローワーク
ホームページ
セミナー情報などチェック！



仙台新卒応援ハローワーク
公式X (旧Twitter)
@sendaishinsotsu



つぶやき毎日更新中！
ナビゲーターの皆が
就活知識を発信してるよ！
フォロー大歓迎！



住所：仙台市青葉区中央1-2-3 仙台マークワン12階（仙台PARCO本館隣接オフィスビル）
開所時間：10：00～18：30（土日祝・年末年始除く）