



ひと、暮らし、みらいのために

宮城労働局

Miyagi Labour Bureau

<https://site.mhlw.go.jp/miyagi-roudoukyoku/>

Press Release

令和4年12月9日

宮城労働局職業安定部職業安定課

職業安定課長 齋 和彦

職業紹介係長 吉橋 友紀

電話 022(299)8061

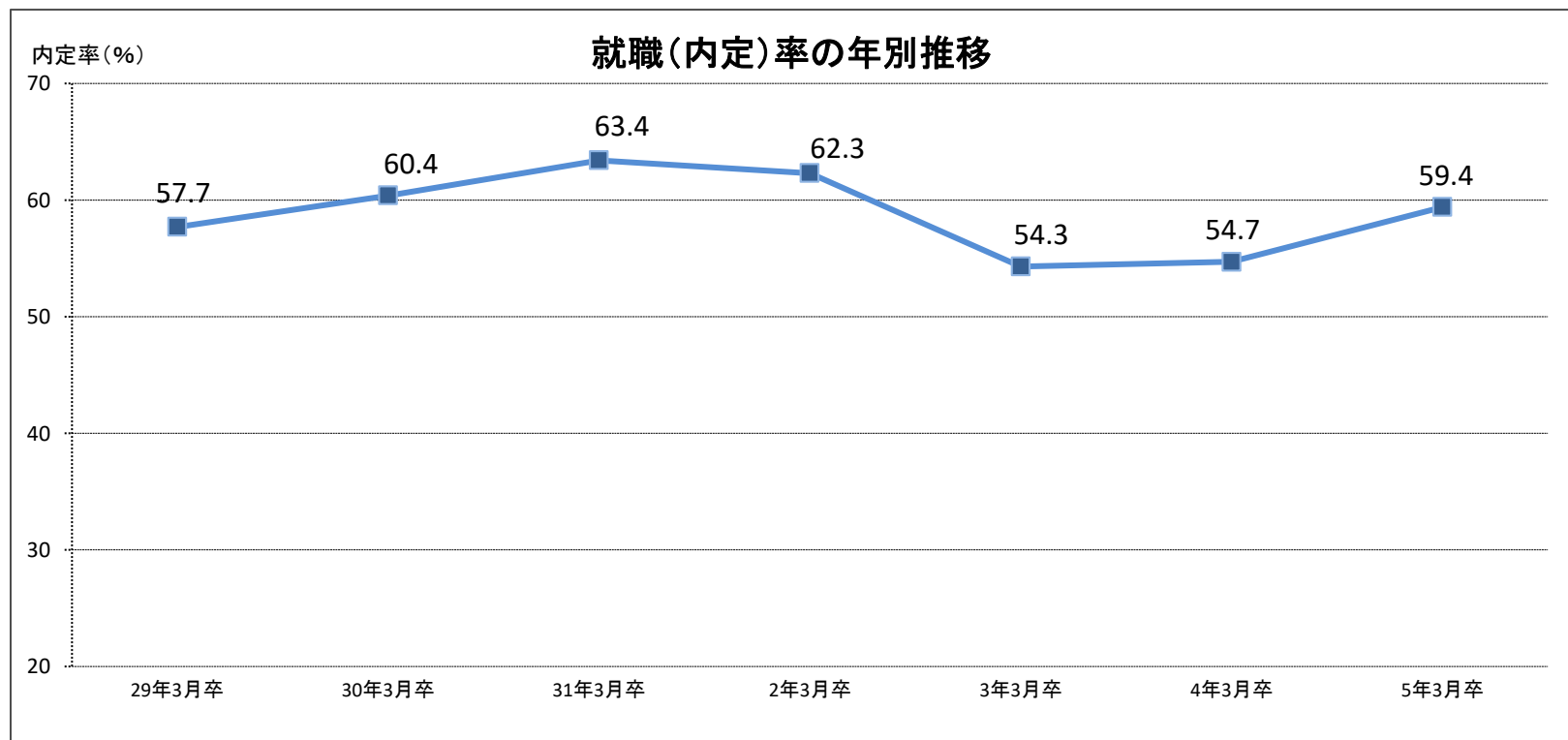
令和5年3月新規大学等卒業予定者の就職(内定)状況について

— 令和4年10月末現在 —

59.4% (前年同期比4.7ポイント増加)

～ 昨年より引き続き50%台 ～

〔 **男子 62.7%**(前年同期比6.4ポイント増加)、**女子 56.1%**(前年同期比2.9ポイント増加) 〕



宮城労働局（仙台新卒応援ハローワーク）は、宮城県内の各大学等の協力を得て令和5年3月新規大学等卒業予定者の就職(内定)状況について調査を実施し、このほど令和4年10月末現在の状況を取りまとめました。（3ページ）

【学校区分別の就職(内定)率】

大	学	64.5%	(前年同期比 6.3ポイント増加)				
短	期	大	学	48.9%	(前年同期比 0.1ポイント増加)		
高	等	専	門	学	校	89.9%	(前年同期比 1.9ポイント増加)
専	修	学	校	51.7%	(前年同期比 3.3ポイント増加)		

【「令和5年3月新規大学等卒業予定者の就職(内定)状況について」(令和4年10月末現在)の活用にあたって】

本調査は、宮城労働局(仙台新卒応援ハローワーク)が県内全ての大学等(※)に調査を依頼し、令和4年10月末時点で学生からの報告等により把握している就職(内定)状況等を取りまとめたものです。

なお、就職(内定)者数は、大学等の協力により可能な限り把握に努めておりますが、就職(内定)決定しているものの報告のない学生や連絡の取れない学生などは含まれておりません。

また、厚生労働省及び文部科学省が公表している「大学等卒業予定者の就職内定状況」は抽出調査として実施しており、調査時点ごとに、電話・面接等の方法により抽出した学生全員に対して学校を通じて就職状況を確認した結果であり調査方法が異なることから、本調査と直接数値を比較できるものではありません。

(※)大学14校、短期大学5校、高等専門学校1校、専修学校48校

【ハローワークの就職支援ナビゲーターが就職活動を支援しています】

仙台新卒応援ハローワークをはじめとした県内各ハローワークでは、各大学等と連携の下、就職支援ナビゲーター(新卒者等の就職支援を専門とする職業相談員)が、担当者制によるきめ細かな相談や、応募書類の作成相談、面接指導など就職活動を支援しています。卒業までに一人でも多くの未内定者が就職できるよう、全力で取り組んでまいります。

また、仙台新卒応援ハローワークでは就職活動に役立つセミナーやガイダンスの開催、臨床心理士による心理的サポートなども行っております。

大学、短期大学、高等専門学校及び専修学校の状況

【全体】

区 分	就職(内定)率	参考 前年度卒業学生の就職率 (令和3年10月末現在)
大 学	64.5% (6.3)	58.2%
短 期 大 学	48.9% (0.1)	48.8%
高 等 専 門 学 校	89.9% (1.9)	88.0%
専 修 学 校	51.7% (3.3)	48.4%
総 計	59.4% (4.7)	54.7%

【男子】

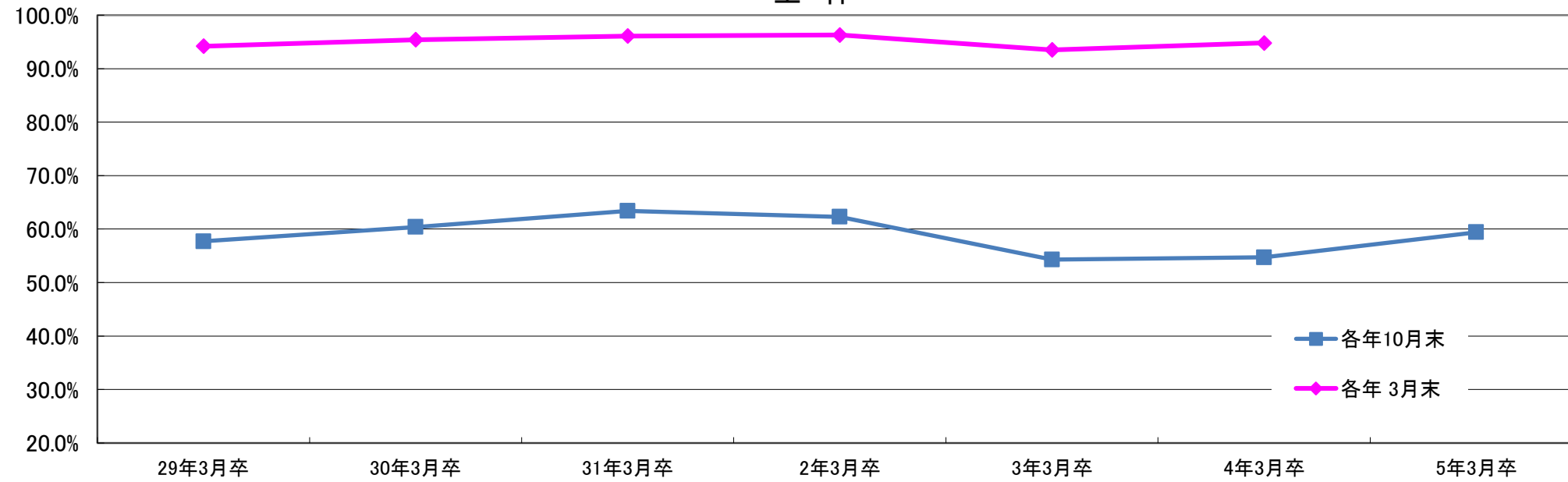
区 分	就職(内定)率	参考 前年度卒業学生の就職率 (令和3年10月末現在)
大 学	66.1% (6.7)	59.4%
短 期 大 学	42.9% (9.0)	33.9%
高 等 専 門 学 校	88.8% (1.6)	87.2%
専 修 学 校	55.4% (6.6)	48.8%
総 計	62.7% (6.4)	56.3%

【女子】

区 分	就職(内定)率	参考 前年度卒業学生の就職率 (令和3年10月末現在)
大 学	62.6% (5.8)	56.8%
短 期 大 学	49.6% (▲1.0)	50.6%
高 等 専 門 学 校	94.7% (3.6)	91.1%
専 修 学 校	48.4% (0.4)	48.0%
総 計	56.1% (2.9)	53.2%

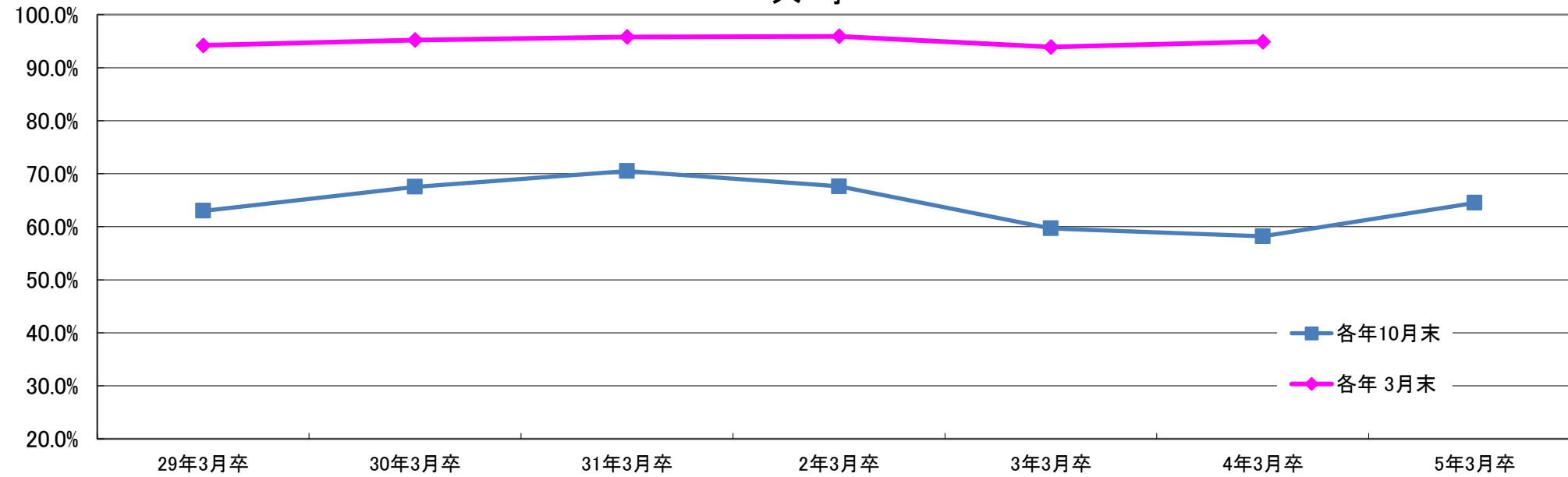
注 ()内は前年同期との差である。

全体

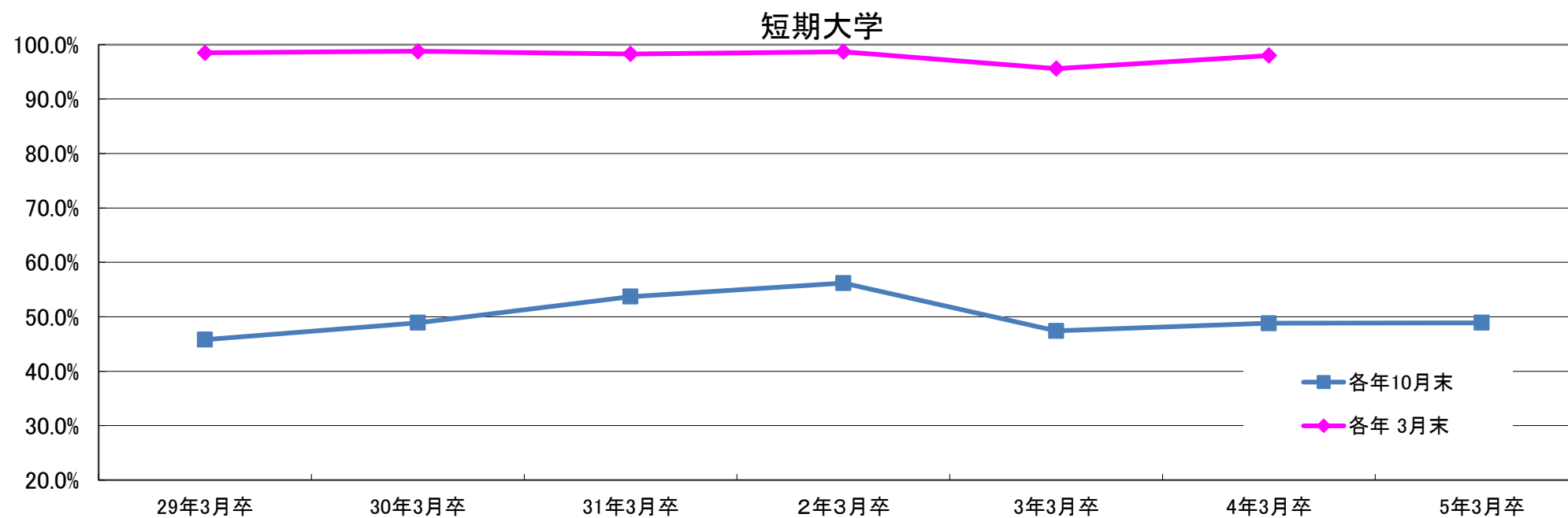


全体		平成29年 3月卒	平成30年 3月卒	平成31年 3月卒	令和2年 3月卒	令和3年 3月卒	令和4年 3月卒	令和5年 3月卒	
各年 10月末	就 職 者 希 数	計	15,415	15,452	17,074	16,845	17,242	17,612	17,747
		男	7,312	7,342	8,720	8,616	8,709	8,767	8,815
		女	8,103	8,110	8,354	8,229	8,533	8,845	8,932
	就 (内定) 職 者 数	計	8,896	9,330	10,824	10,496	9,364	9,635	10,538
		男	4,304	4,549	5,671	5,573	4,897	4,932	5,523
		女	4,592	4,781	5,153	4,923	4,467	4,703	5,015
	就 (内定) 職 率	計	57.7%	60.4%	63.4%	62.3%	54.3%	54.7%	59.4%
		男	58.9%	62.0%	65.0%	64.7%	56.2%	56.3%	62.7%
		女	56.7%	59.0%	61.7%	59.8%	52.3%	53.2%	56.1%
各年 3月末	就 職 者 希 数	計	14,758	14,621	16,404	16,523	16,684	17,136	
		男	6,769	6,902	8,375	8,509	8,397	8,584	
		女	7,989	7,719	8,029	8,014	8,287	8,552	
	就 (内定) 職 者 数	計	13,988	13,950	15,758	15,909	15,602	16,247	
		男	6,339	6,543	7,997	8,164	7,826	8,133	
		女	7,649	7,407	7,761	7,745	7,776	8,114	
	就 (内定) 職 率	計	94.8%	95.4%	96.1%	96.3%	93.5%	94.8%	
		男	93.6%	94.8%	95.5%	95.9%	93.2%	94.7%	
		女	95.7%	96.0%	96.7%	96.6%	94.7%	94.9%	

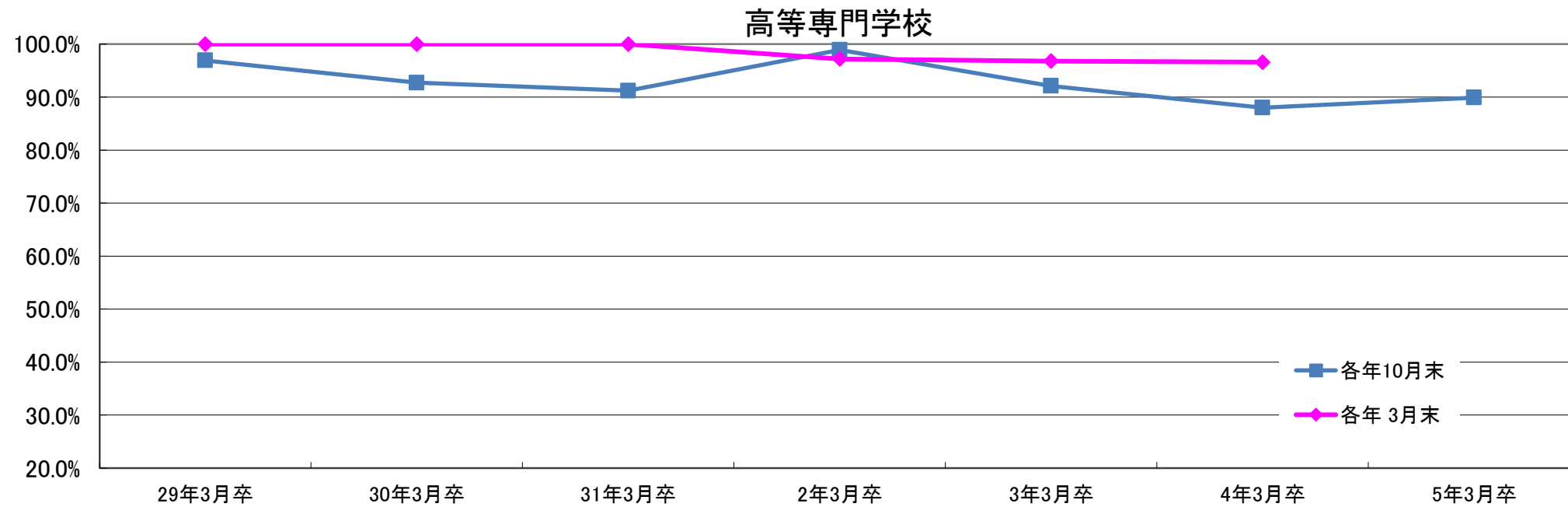
大 学



大 学		平成29年 3月卒	平成30年 3月卒	平成31年 3月卒	令和2年 3月卒	令和3年 3月卒	令和4年 3月卒	令和5年 3月卒	
各年 10月末	就 職 希 望 者 数	計	9,010	8,796	10,456	10,475	10,451	10,410	
		男	4,586	4,469	5,944	5,846	5,848	5,702	5,624
		女	4,424	4,327	4,512	4,629	4,603	4,708	4,653
	就 (内定) 職 者 数	計	5,674	5,937	7,368	7,076	6,240	6,062	6,628
		男	2,848	3,026	4,176	4,022	3,539	3,389	3,715
		女	2,826	2,911	3,192	3,054	2,701	2,673	2,913
就 (内定) 職 率	計	63.0%	67.5%	70.5%	67.6%	59.7%	58.2%	64.5%	
	男	62.1%	67.7%	70.3%	68.8%	60.5%	59.4%	66.1%	
	女	63.9%	67.3%	70.7%	66.0%	58.7%	56.8%	62.6%	
各年 3月末	就 職 希 望 者 数	計	8,626	8,453	10,176	10,527	10,310	10,468	
		男	4,266	4,265	5,780	5,888	5,724	5,751	
		女	4,360	4,188	4,396	4,639	4,586	4,717	
	就 (内定) 職 者 数	計	8,128	8,044	9,753	10,098	9,680	9,933	
		男	3,965	4,030	5,518	5,651	5,374	5,451	
		女	4,163	4,014	4,235	4,447	4,306	4,482	
就 (内定) 職 率	計	94.2%	95.2%	95.8%	95.9%	93.9%	94.9%		
	男	92.9%	94.5%	95.5%	96.0%	93.9%	94.8%		
	女	95.5%	95.8%	96.3%	95.9%	93.9%	95.0%		

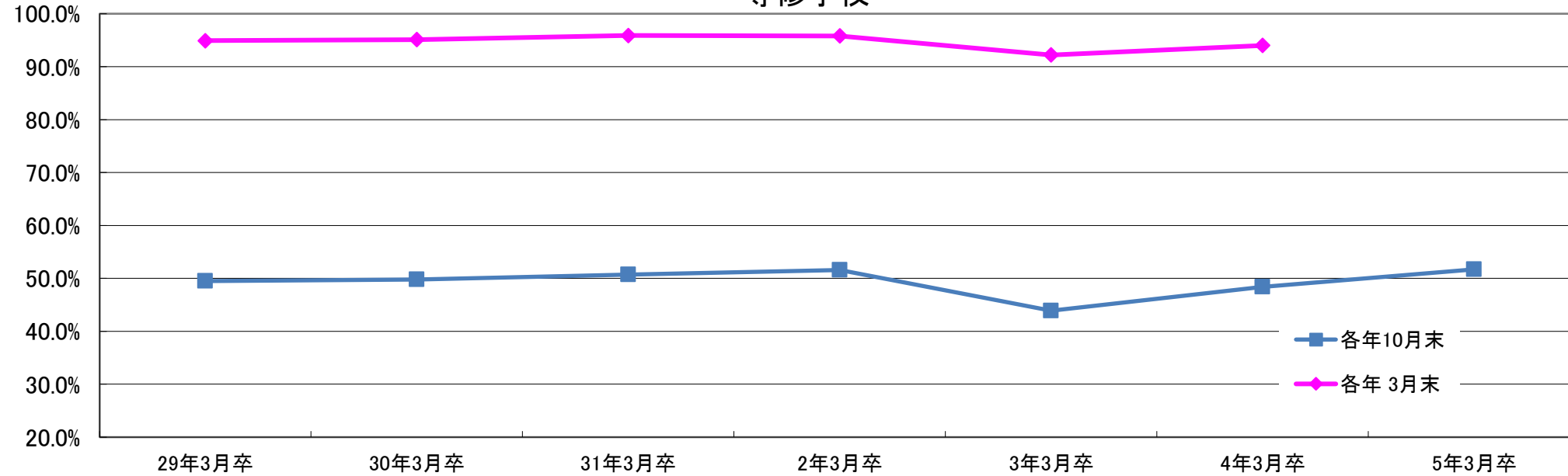


短期大学		平成29年 3月卒	平成30年 3月卒	平成31年 3月卒	令和2年 3月卒	令和3年 3月卒	令和4年 3月卒	令和5年 3月卒	
各年 10月末	就 職 者 希 数	計	998	962	1,036	985	1,082	1,049	1,107
		男	143	109	123	112	91	112	119
		女	855	853	913	873	991	937	988
	就 (内定) 職 者 数	計	457	470	556	554	513	512	541
		男	42	28	45	39	30	38	51
		女	415	442	511	515	483	474	490
	就 (内定) 職 率	計	45.8%	48.9%	53.7%	56.2%	47.4%	48.8%	48.9%
		男	29.4%	25.7%	36.6%	34.8%	33.0%	33.9%	42.9%
		女	48.5%	51.8%	56.0%	59.0%	48.7%	50.6%	49.6%
各年 3月末	就 職 者 希 数	計	954	907	953	913	995	977	
		男	131	96	100	90	81	96	
		女	823	811	853	823	914	881	
	就 (内定) 職 者 数	計	940	896	937	901	951	957	
		男	125	93	92	88	73	89	
		女	815	803	845	813	878	868	
	就 (内定) 職 率	計	98.5%	98.8%	98.3%	98.7%	95.6%	98.0%	
		男	95.4%	96.9%	92.0%	97.8%	90.1%	92.7%	
		女	99.0%	99.0%	99.1%	98.8%	96.1%	98.5%	



高等専門学校		平成29年 3月卒	平成30年 3月卒	平成31年 3月卒	令和2年 3月卒	令和3年 3月卒	令和4年 3月卒	令和5年 3月卒	
各年 10月末	就 職 者 希 数	計	192	206	181	181	215	209	207
		男	154	179	143	157	169	164	169
		女	38	27	38	24	46	45	38
	就 (内 定) 職 者 数	計	186	191	165	179	198	184	186
		男	148	167	131	156	154	143	150
		女	38	24	34	23	44	41	36
	就 (内 定) 職 率	計	96.9%	92.7%	91.2%	98.9%	92.1%	88.0%	89.9%
		男	96.1%	93.3%	91.6%	99.4%	91.1%	87.2%	88.8%
		女	100.0%	88.9%	89.5%	95.8%	95.7%	91.1%	94.7%
各年 3月末	就 職 者 希 数	計	156	181	201	216	217	208	
		男	125	152	160	192	170	160	
		女	31	29	41	24	47	48	
	就 (内 定) 職 者 数	計	156	181	201	212	210	201	
		男	125	152	160	186	164	154	
		女	31	29	41	26	46	47	
	就 (内 定) 職 率	計	100.0%	100.0%	100.0%	97.2%	96.8%	96.6%	
		男	100.0%	100.0%	100.0%	96.9%	96.5%	96.3%	
		女	100.0%	100.0%	100.0%	100.0%	97.9%	97.9%	

専修学校



専修学校		平成29年 3月卒	平成30年 3月卒	平成31年 3月卒	令和2年 3月卒	令和3年 3月卒	令和4年 3月卒	令和5年 3月卒	
各年 10月末	就 職 者 希 数	計	5,215	5,488	5,401	5,204	5,494	5,944	6,156
		男	2,429	2,585	2,510	2,501	2,601	2,789	2,903
		女	2,786	2,903	2,891	2,703	2,893	3,155	3,253
	就 (内定) 職 者 数	計	2,579	2,732	2,741	2,687	2,413	2,877	3,183
		男	1,266	1,328	1,319	1,356	1,174	1,362	1,607
		女	1,313	1,404	1,422	1,331	1,239	1,515	1,576
就 (内定) 職 率	計	49.5%	49.8%	50.7%	51.6%	43.9%	48.4%	51.7%	
	男	52.1%	51.4%	52.5%	54.2%	45.1%	48.8%	55.4%	
	女	47.1%	48.4%	49.2%	49.2%	42.8%	48.0%	48.4%	
各年 3月末	就 職 者 希 数	計	5,022	5,080	5,074	4,865	5,162	5,483	
		男	2,247	2,389	2,335	2,339	2,422	2,577	
		女	2,775	2,691	2,739	2,526	2,740	2,906	
	就 (内定) 職 者 数	計	4,764	4,829	4,867	4,698	4,761	5,156	
		男	2,124	2,268	2,227	2,239	2,215	2,439	
		女	2,640	2,561	2,640	2,459	2,546	2,717	
	就 (内定) 職 率	計	94.9%	95.1%	95.9%	96.6%	92.2%	94.0%	
		男	94.5%	94.9%	95.4%	95.7%	91.5%	94.6%	
		女	95.1%	95.2%	96.4%	97.3%	92.9%	93.5%	

令和5年3月新規大卒等卒業者の職業紹介状況（令和4年10月末現在）

1 求人の状況

学校区分	求人数		
	計	県内	県外
大学	127,398	18,160	109,238
短期大学	11,751	3,149	8,602
高等専門学校	2,701	253	2,448
専修学校	45,116	8,057	37,059
合計	186,966	29,619	157,347

宮城県内大学等対象
仙台新卒応援ハローワーク調べ

2 卒業生数

学校区分	求人数		
	計	男	女
大学	14,411	8,683	5,728
短期大学	1,123	120	1,003
高等専門学校	361	300	61
専修学校	6,579	3,120	3,459
合計	22,474	12,223	10,251

※ 参考 前年比

学校区分	項目	就職者数(%)			内定率(ポイント)			求人数(%)
		計	男	女	計	男	女	
大学		9.3	9.6	9.0	6.3	6.7	5.8	54.4
短期大学		5.7	34.2	3.4	0.1	9.0	▲ 1.0	15.7
高等専門学校		1.1	4.9	▲ 12.2	1.9	1.6	3.6	▲ 6.8
専修学校		10.6	18.0	4.0	3.3	6.6	0.4	1.1
合計		9.4	12.0	6.6	4.7	6.4	2.9	33.3

3 求職・就職の状況

学校区分	項目 地域	就職希望者数									就職決定(内定)者数									内定率(%)		
		計			男			女			計			男			女					
		計	県内	県外	計	県内	県外	計	県内	県外	計	県内	県外	計	県内	県外	計	県内	県外	計	男	女
大学		10,277	4,817	5,460	5,624	2,381	3,243	4,653	2,436	2,217	6,628	1,993	4,635	3,715	966	2,749	2,913	1,027	1,886	64.5	66.1	62.6
短期大学		1,107	776	331	119	78	41	988	698	290	541	309	232	51	25	26	490	284	206	48.9	42.9	49.6
高等専門学校		207	31	176	169	22	147	38	9	29	186	22	164	150	18	132	36	4	32	89.9	88.8	94.7
専修学校		6,156	3,012	3,144	2,903	1,363	1,540	3,253	1,649	1,604	3,183	1,303	1,880	1,607	626	981	1,576	677	899	51.7	55.4	48.4
合計		17,747	8,636	9,111	8,815	3,844	4,971	8,932	4,792	4,140	10,538	3,627	6,911	5,523	1,635	3,888	5,015	1,992	3,023	59.4	62.7	56.1

(職業紹介状況前年度比較)

1 (1) 求人数(合計)

項目 学校区分	求人数		増減率(%)
	①令和5年3月卒	②令和4年3月卒	
大学	127,398	82,537	54.4
短期大学	11,751	10,153	15.7
高等専門学校	2,701	2,899	▲ 6.8
専修学校	45,116	44,625	1.1
合計	186,966	140,214	33.3

1 (2) 求人数(県内)

項目 学校区分	求人数		増減率(%)
	①令和5年3月卒	②令和4年3月卒	
大学	18,160	5,324	241.1
短期大学	3,149	2,905	8.4
高等専門学校	253	239	5.9
専修学校	8,057	7,608	5.9
合計	29,619	16,076	84.2

1 (3) 求人数(県外)

項目 学校区分	求人数		増減率(%)
	①令和5年3月卒	②令和4年3月卒	
大学	109,238	77,213	41.5
短期大学	8,602	7,248	18.7
高等専門学校	2,448	2,660	▲ 8.0
専修学校	37,059	37,017	0.1
合計	157,347	124,138	26.8

2 卒業者数

令和4年10月末現在

項目 学校区分 性別	①令和5年3月卒			②令和4年3月卒			増減数			増減率(%)		
	計	男	女	計	男	女	計	男	女	計	男	女
	大学	14,411	8,683	5,728	14,288	8,495	5,793	123	188	▲ 65	0.9	2.2
短期大学	1,123	120	1,003	1,076	116	960	47	4	43	4.4	3.4	4.5
高等専門学校	361	300	61	366	289	77	▲ 5	11	▲ 16	▲ 1.4	3.8	▲ 20.8
専修学校	6,579	3,120	3,459	6,362	2,999	3,363	217	121	96	3.4	4.0	2.9
合計	22,474	12,223	10,251	22,092	11,899	10,193	382	324	58	1.7	2.7	0.6

3 就職希望者数

項目 学校区分 性別	①令和5年3月卒			②令和4年3月卒			増減数			増減率(%)		
	計	男	女	計	男	女	計	男	女	計	男	女
	大学	10,277	5,624	4,653	10,410	5,702	4,708	▲ 133	▲ 78	▲ 55	▲ 1.3	▲ 1.4
短期大学	1,107	119	988	1,049	112	937	58	7	51	5.5	6.3	5.4
高等専門学校	207	169	38	209	164	45	▲ 2	5	▲ 7	▲ 1.0	3.0	▲ 15.6
専修学校	6,156	2,903	3,253	5,944	2,789	3,155	212	114	98	3.6	4.1	3.1
合計	17,747	8,815	8,932	17,612	8,767	8,845	135	48	87	0.8	0.5	1.0

4 就職決定(内定)数

令和4年10月末現在

学校区分	性別	①令和5年3月卒			②令和4年3月卒			増減数			増減率(%)		
		計	男	女	計	男	女	計	男	女	計	男	女
大学		6,628	3,715	2,913	6,062	3,389	2,673	566	326	240	9.3	9.6	9.0
短期大学		541	51	490	512	38	474	29	13	16	5.7	34.2	3.4
高等専門学校		186	150	36	184	143	41	2	7	▲ 5	1.1	4.9	▲ 12.2
専修学校		3,183	1,607	1,576	2,877	1,362	1,515	306	245	61	10.6	18.0	4.0
合計		10,538	5,523	5,015	9,635	4,932	4,703	903	591	312	9.4	12.0	6.6

5 就職希望者に対する就職決定(内定)率(%)

学校区分	性別	①令和5年3月卒			②令和4年3月卒			①-②(ポイント)		
		計	男	女	計	男	女	計	男	女
大学		64.5	66.1	62.6	58.2	59.4	56.8	6.3	6.7	5.8
短期大学		48.9	42.9	49.6	48.8	33.9	50.6	0.1	9.0	▲ 1.0
高等専門学校		89.9	88.8	94.7	88.0	87.2	91.1	1.9	1.6	3.6
専修学校		51.7	55.4	48.4	48.4	48.8	48.0	3.3	6.6	0.4
合計		59.4	62.7	56.1	54.7	56.3	53.2	4.7	6.4	2.9

6 卒業者に対する就職決定(内定)率(%)

学校区分	性別	①令和5年3月卒			②令和4年3月卒			①-②(ポイント)		
		計	男	女	計	男	女	計	男	女
大学		46.0	42.8	50.9	42.4	39.9	46.1	3.6	2.9	4.8
短期大学		48.2	42.5	48.9	47.6	32.8	49.4	0.6	9.7	▲ 0.5
高等専門学校		51.5	50.0	59.0	50.3	49.5	53.2	1.2	0.5	5.8
専修学校		48.4	51.5	45.6	45.2	45.4	45.0	3.2	6.1	0.6
合計		46.9	45.2	48.9	43.6	41.4	46.1	3.3	3.8	2.8

7(1) 県内・県外別就職決定(内定)者数(県内)

令和4年10月末現在

項目 学校区分 \ 性別	①令和5年3月卒			②令和4年3月卒			増減数			増減率(%)		
	計	男	女	計	男	女	計	男	女	計	男	女
大学	1,993	966	1,027	1,891	891	1,000	102	75	27	5.4	8.4	2.7
短期大学	309	25	284	327	21	306	▲ 18	4	▲ 22	▲ 5.5	19.0	▲ 7.2
高等専門学校	22	18	4	35	22	13	▲ 13	▲ 4	▲ 9	▲ 37.1	▲ 18.2	▲ 69.2
専修学校	1,303	626	677	1,219	509	710	84	117	▲ 33	6.9	23.0	▲ 4.6
合計	3,627	1,635	1,992	3,472	1,443	2,029	155	192	▲ 37	4.5	13.3	▲ 1.8

7(2) 県内・県外別就職決定(内定)者数(県外)

項目 学校区分 \ 性別	①令和5年3月卒			②令和4年3月卒			増減数			増減率(%)		
	計	男	女	計	男	女	計	男	女	計	男	女
大学	4,635	2,749	1,886	4,171	2,498	1,673	464	251	213	11.1	10.0	12.7
短期大学	232	26	206	185	17	168	47	9	38	25.4	52.9	22.6
高等専門学校	164	132	32	149	121	28	15	11	4	10.1	9.1	14.3
専修学校	1,880	981	899	1,658	853	805	222	128	94	13.4	15.0	11.7
合計	6,911	3,888	3,023	6,163	3,489	2,674	748	399	349	12.1	11.4	13.1