

しおがま

ハローワーク塩釜
塩竈市港町1丁目4-1
(マリンゲート塩釜3F)
TEL 022-362-3361

10月の窓口の動き（求人・求職・求人倍率）

【求人の動き】

新規求人数は785人で、前月比12.1%とかなり大きく増加した。また、対前年同月比では7.9%とかなりの程度減少した。

月間有効求人数は2219人で、前月比0.6%とわずかに増加した。また、対前年同月比では8.3%とかなりの程度減少した。

【有効求人倍率の動き】

有効求人倍率は0.8倍となり、前月比で0.02ポイント上回った。また、対前年同月比は0.08ポイント下回った。

(宮城県 1.34倍 東北 1.32倍 全国 1.3倍)

【求職の動き】

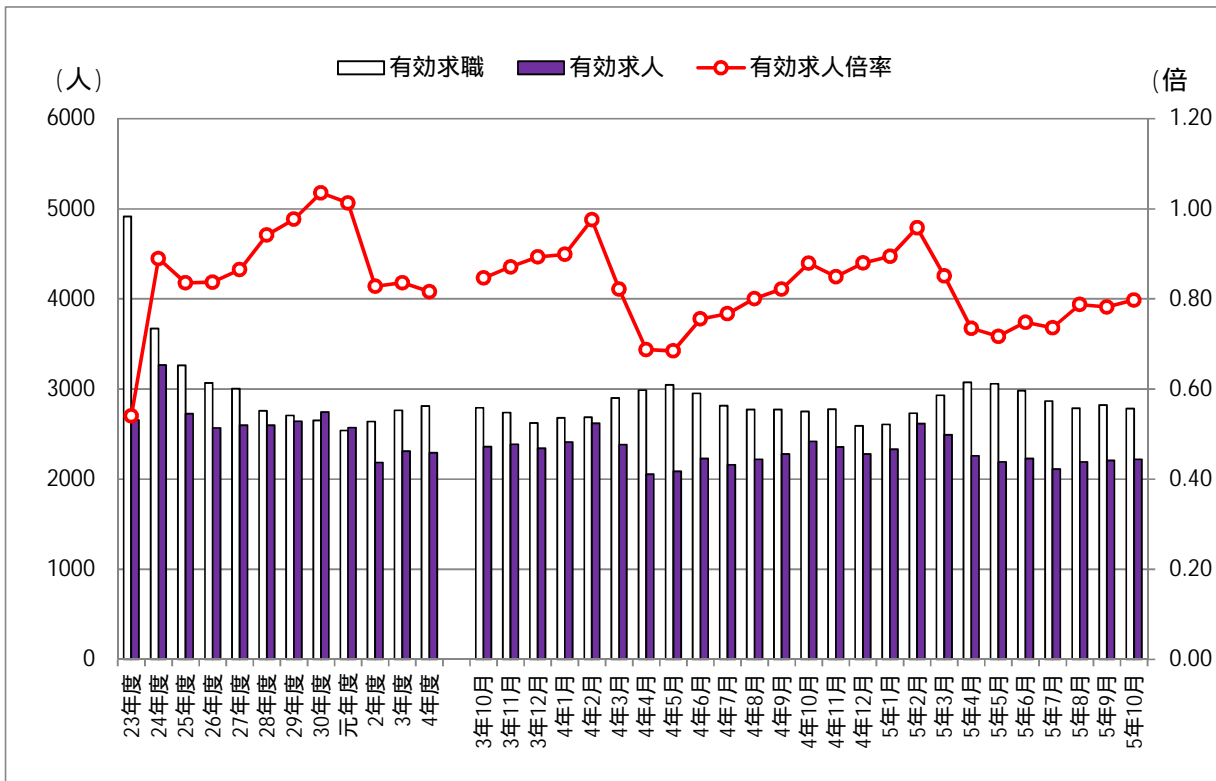
新規求職者数は604人で、前月比1.1%とわずかに減少した。また、対前年同月比では7.1%とかなりの程度増加した。

月間有効求職者数は2783人で、前月比1.3%とわずかに減少した。また、対前年同月比では1.2%とわずかに増加した。

参考：過去の有効求人倍率 昭和52年度以降

過去最高・・・1.40(平成2年度)

過去最低・・・0.35(平成21年度)



(注) ハローワークインターネットサービスの機能拡充に伴い、令和3年9月以降の数値には、ハローワークに来所せず、オンライン上で求職登録した求職者数や、ハローワークインターネットサービスの求人に直接応募した就職件数等が含まれている。

1. 一般職業紹介状況 (学卒を除く, パートを含む)

項 目	計	男	女	対前年同月比	対前月比
新規求人数	785	-	-	7.9 %	12.1 %
月間有効求人数	2,219	-	-	8.3 %	0.6 %
新規求職者数	604	298	302	7.1 %	1.1 %
うち雇用保険受給者	117	81	36	4.1 %	6.4 %
月間有効求職者数	2,783	1,369	1,406	1.2 %	1.3 %
うち雇用保険受給者	738	432	306	0.4 %	1.0 %
新規求人倍率	1.30	-	-	0.21 p	0.15 p
月間有効求人倍率	0.80	-	-	0.08 p	0.02 p
紹介件数	608	351	255	3.6 %	1.2 %
うち雇用保険受給者	131	82	49	19.6 %	5.8 %
就職件数	182	89	93	2.8 %	4.0 %
うち雇用保険受給者	40	25	15	18.4 %	17.6 %
新規就職率 (%)	30.1	29.9	30.8	1.3 p	1.5 p

2. 中高年齢者職業紹介状況 (パートを含む)

項 目	計	男	女	対前年同月比	対前月比
新規求職者数	352	180	172	14.3 %	4.3 %
月間有効求職者数	1,647	865	781	7.0 %	2.2 %
紹介件数	396	250	146	1.8 %	3.7 %
就職件数	115	60	55	11.7 %	3.6 %

3. 障害者職業紹介状況

項 目	計	身体障害者	知的障害者等	対前年同月比	対前月比
新規求職者数	30	8	22	0.0 %	3.4 %
就職件数	8	4	4	11.1 %	0.0 %
月末現在有効求職者数	395	160	235	18.3 %	3.4 %

(注) 1. は減少である。

2. 平成16年11月から求職申込における「性別」の記入が任意となったことに伴い、男女と計は一致しない場合がある。

3. ハローワークインターネットサービスの機能拡充に伴う令和3年9月以降の数値の取扱いについては、1頁の注を参照。