

ハローワーク気仙沼管内の雇用情勢

令和5年10月内容

有効求人倍率(原数値)

1.20倍

前年同月比

▲0.3P

前月比

▲0.02P

新規求人倍率(原数値)

1.80倍

前年同月比

▲0.55P

前月比

0.0P

有効求人数

1,395人

【前年同月比】

▲15.2%

(250人減)

【前月比】

▲1.4%

(20人減)

有効求職者数

1,158人

【前年同月比】

5.9%

(64人増)

【前月比】

▲0.3%

(3人減)

新規求人数

509人

【前年同月比】

▲22.8%

(150人減)

【前月比】

▲7.6%

(42人減)

新規求職者数

282人

【前年同月比】

0.7%

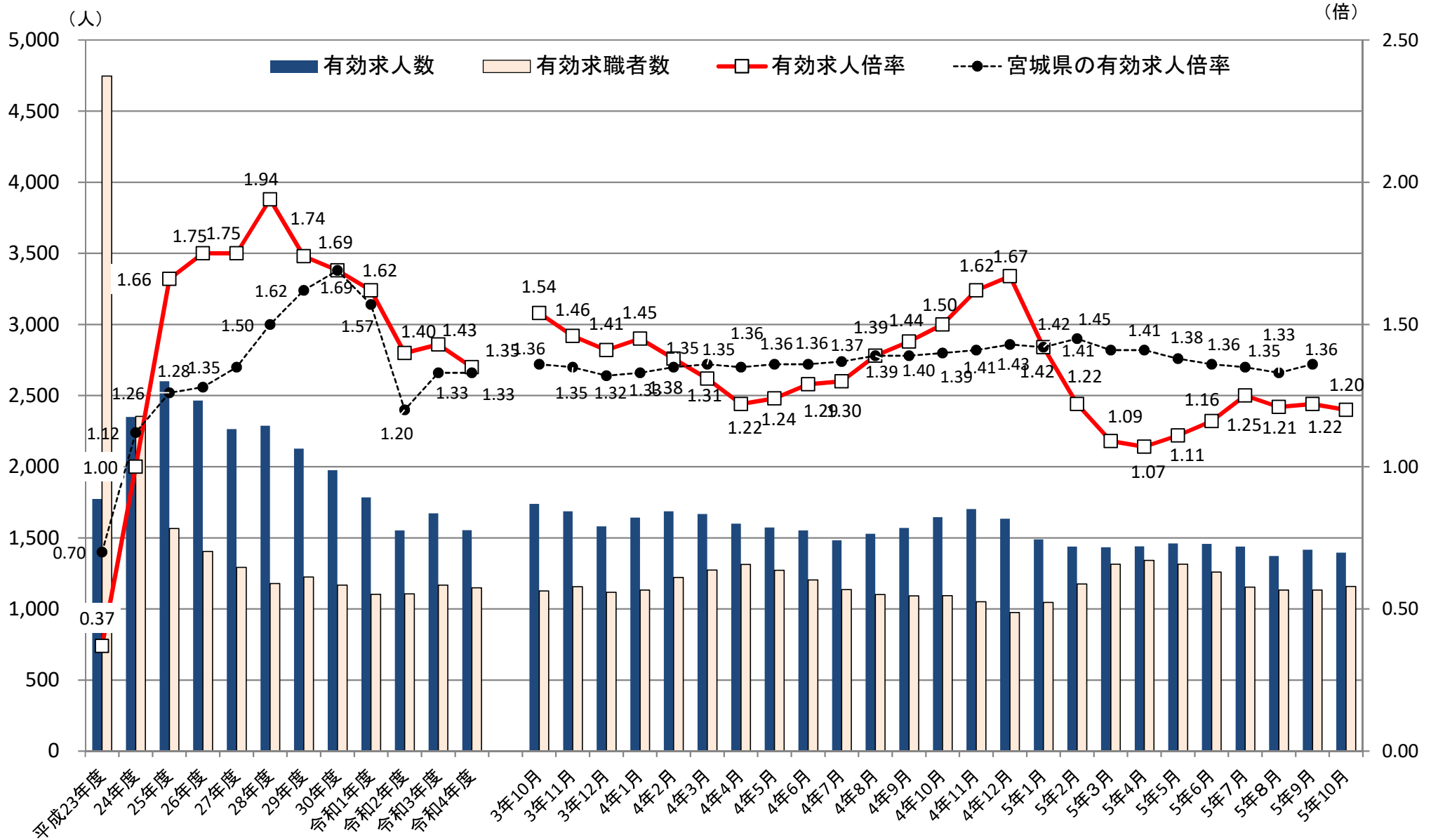
(2人増)

【前月比】

▲7.8%

(24人減)

1 求人、求職及び求人倍率の推移

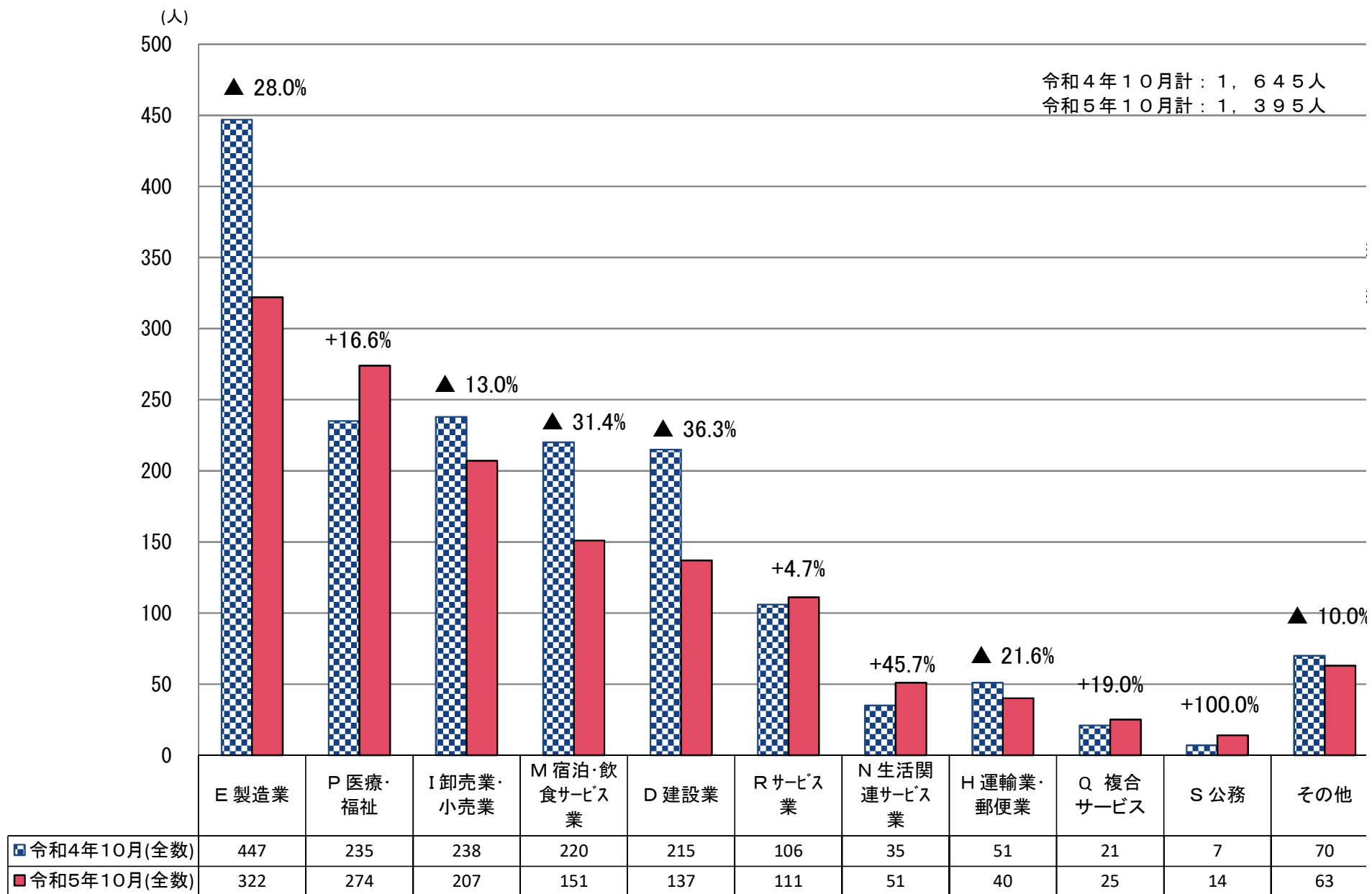


※年度の数值は平均、宮城県の有効求人倍率令和5年3月季節調整を計

2 一般職業紹介状況(新規学卒者を除きパートタイムを含む)

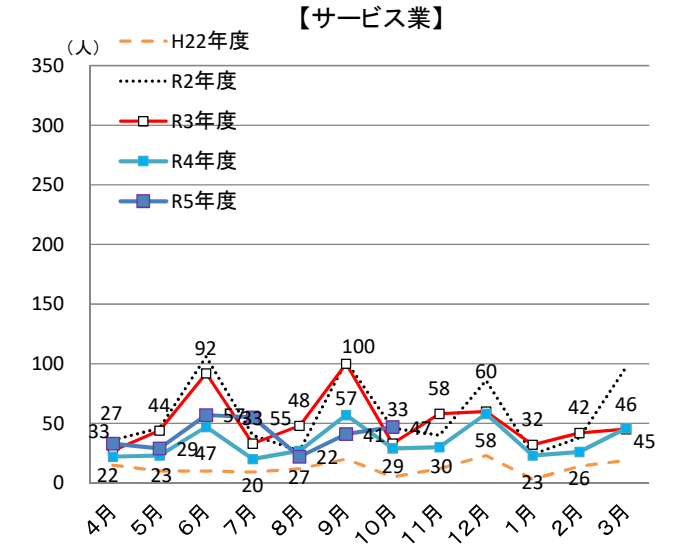
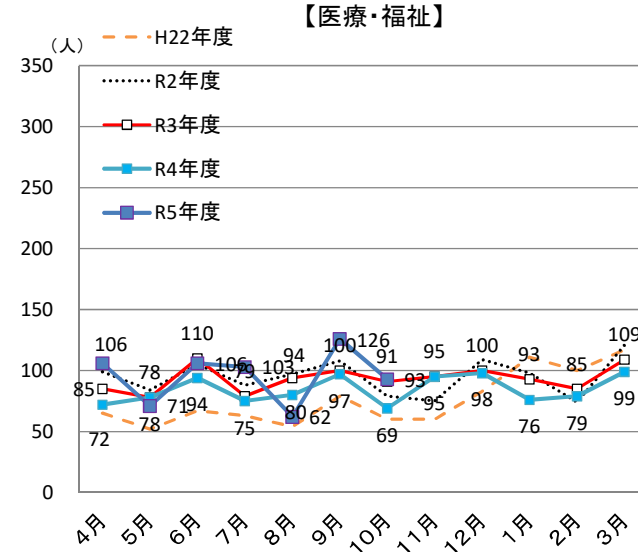
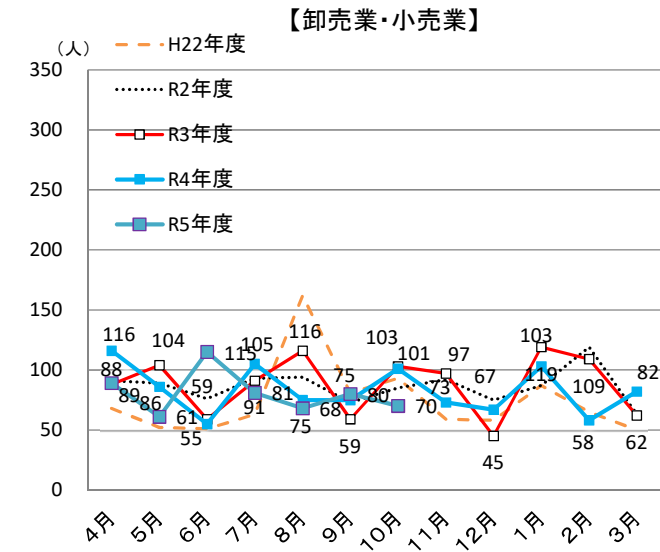
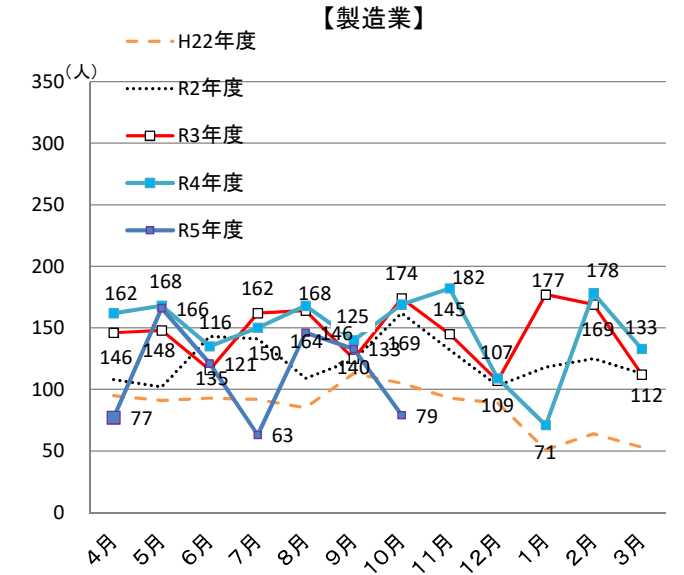
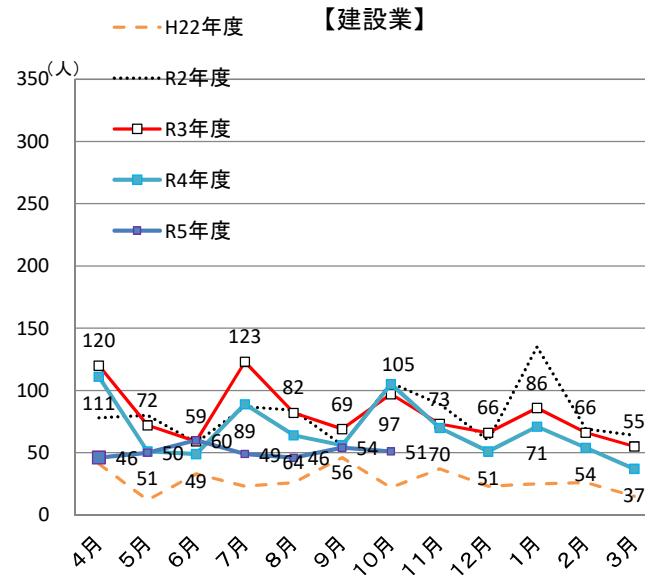
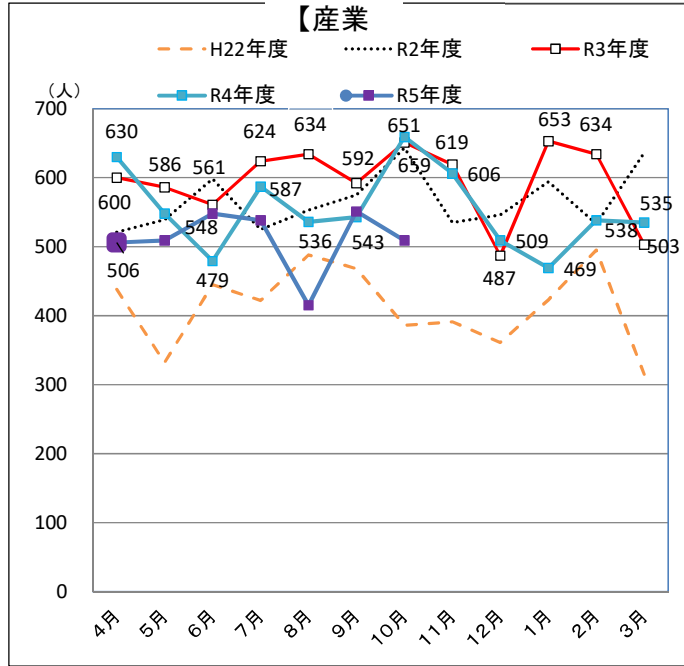
		1 月間有効 求職者数 (人)	2 新規 求職者数 (件)	3 月間有効 求人数 (人)	4 新規 求人数 (人)	5 就職件数 (件)	6 充足件数 (件)	7 有効 求人倍率 (倍)	8 新規 求人倍率 (倍)	9 新規 就職率 [5/2×100]	10 新規 充足率 [6/4×100]	
全 数	令和5年10月	1,158	282	1,395	509	106	107	1.20	1.80	37.6%	21.0%	
	対前年同月 増減率、差	5.9%	0.7%	▲15.2%	▲22.8%	▲10.9%	▲7.8%	▲0.30P	▲0.55P	▲4.9P	3.4P	
	5年9月	1,161	306	1,415	551	107	96	1.22	1.80	35.0%	17.4%	
	5年8月	1,133	253	1,372	415	113	106	1.21	1.64	44.7%	25.5%	
	常 用	令和5年10月	1,151	280	1,324	475	103	104	1.15	1.70	36.8%	21.9%
		対前年同月 増減率、差	6.1%	1.4%	▲16.6%	▲25.2%	▲10.4%	▲7.1%	▲0.31P	▲0.60P	▲4.9P	4.3P
		5年9月	1,152	305	1,355	521	101	89	1.18	1.71	33.1%	17.1%
		5年8月	1,126	252	1,309	390	102	94	1.16	1.55	40.5%	24.1%
	フル タイム	令和5年10月	716	172	927	338	60	60	1.29	1.97	34.9%	17.8%
		5年9月	724	187	904	350	69	60	1.25	1.87	36.9%	17.1%
5年8月		720	164	901	278	73	75	1.25	1.70	44.5%	27.0%	
パート	令和5年10月	442	110	468	94	46	47	1.06	0.85	41.8%	50.0%	
	5年9月	437	119	511	201	38	36	1.17	1.69	31.9%	17.9%	
	5年8月	413	89	471	137	40	31	1.14	1.54	44.9%	22.6%	
正 社 員	令和5年10月	—	—	749	260	39	43	—	—	—	16.5%	
	対前年同月 増減率、差	—	—	▲14.1%	▲19.8%	▲22.0%	▲14.0%	—	—	—	9.9P	
	5年9月	—	—	727	277	51	46	—	—	—	16.6%	
	5年8月	—	—	718	241	51	53	—	—	—	22.0%	

3 産業別有効求人数の状況



(注) グラフ上の割合は令和4年と令和5年の比較

4 主な産業の新規求人数の推移



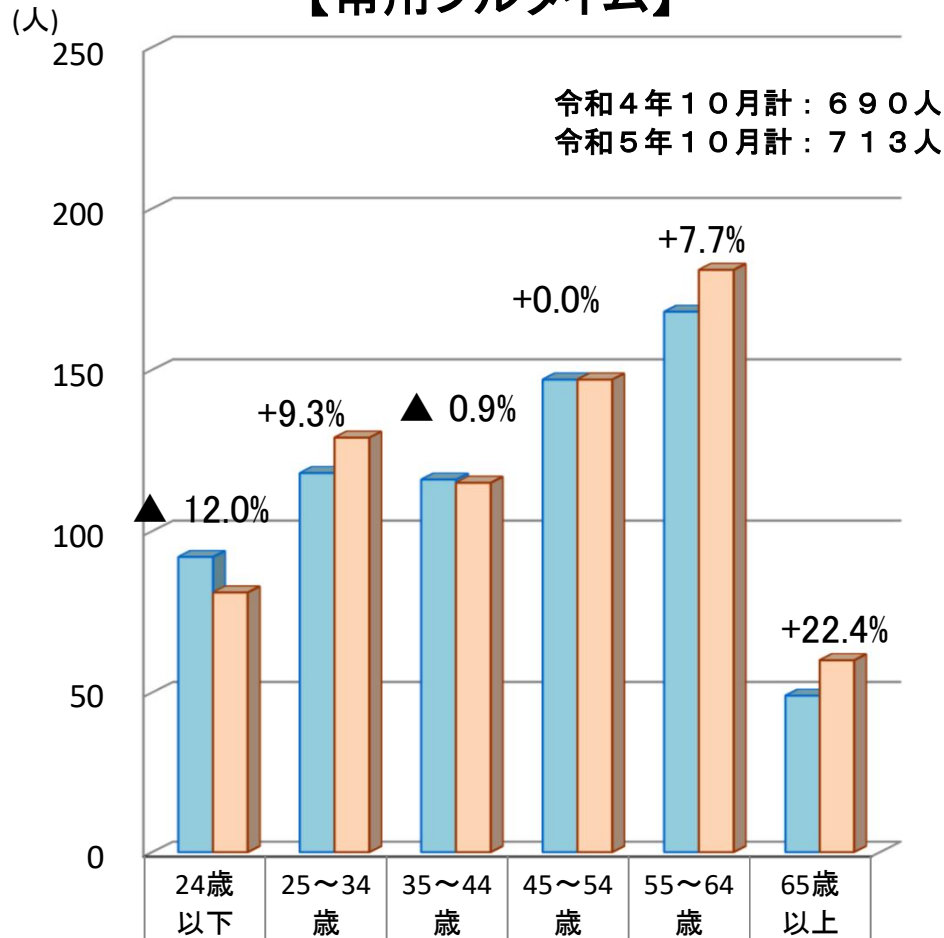
5 産業別新規求人数(全数)

	計		建設業 D		製造業 E		食料品 09		電子部品・デバイス 28 29		情報通信業 G		運輸業 H		卸・小売業 I		金融・保険・不動産 JK		宿泊業・飲食サービス業 M		医療、福祉 P		サービス業 R	
	前年増減比	前年増減比	前年増減比	前年増減比	前年増減比	前年増減比	前年増減比	前年増減比	前年増減比	前年増減比	前年増減比	前年増減比	前年増減比	前年増減比	前年増減比	前年増減比	前年増減比	前年増減比	前年増減比	前年増減比	前年増減比	前年増減比	前年増減比	前年増減比
22年度計	4,964	3.2	329	5.1	1,024	0.9	774	▲ 1.3	13	▲ 66.7	7	40.0	291	10.2	889	24.9	71	▲ 29.0	346	▲ 9.7	911	15.9	152	▲ 55.8
23年度計	9,438	90.1	1,456	342.6	1,330	29.9	686	▲ 11.4	54	315.4	13	85.7	419	44.0	1,166	31.2	43	▲ 39.4	745	115.3	1,354	48.6	1,152	657.9
24年度計	10,825	14.7	1,523	4.6	1,890	42.1	1,112	62.1	43	▲ 20.4	30	130.8	516	23.2	1,680	44.1	56	30.2	851	14.2	1,408	4.0	1,332	15.6
25年度計	11,714	8.2	1,578	3.6	2,188	15.8	1,380	24.1	65	51.2	20	▲ 33.3	521	1.0	2,244	33.6	94	67.9	775	▲ 8.9	1,893	34.4	1,150	▲ 13.7
26年度計	10,680	▲ 8.8	1,317	▲ 16.5	2,174	▲ 0.6	1,585	14.9	55	▲ 15.4	9	▲ 55.0	443	▲ 15.0	2,069	▲ 7.8	67	▲ 28.7	745	▲ 3.9	1,739	▲ 8.1	887	▲ 22.9
27年度計	10,171	▲ 4.8	1,252	▲ 4.9	2,341	7.7	1,805	13.9	23	▲ 58.2	18	100.0	357	▲ 19.4	1,931	▲ 6.7	65	▲ 3.0	616	▲ 17.3	1,403	▲ 19.3	840	▲ 5.3
28年度計	10,000	▲ 1.7	1,133	▲ 9.5	2,677	14.4	2,051	13.6	53	130.4	10	▲ 44.4	343	▲ 3.9	1,753	▲ 9.2	72	10.8	601	▲ 2.4	1,324	▲ 5.6	912	8.6
29年度計	9,487	▲ 5.1	1,020	▲ 10.0	2,019	▲ 24.6	1,458	▲ 28.9	72	35.8	27	170.0	358	4.4	1,614	▲ 7.9	104	44.4	738	22.8	1,480	11.8	805	▲ 11.7
30年度計	8,746	▲ 7.8	909	▲ 10.9	1,888	▲ 6.5	1,155	▲ 20.8	112	55.6	14	▲ 48.1	357	▲ 0.3	1,605	▲ 0.6	80	▲ 23.1	619	▲ 16.1	1,402	▲ 5.3	689	▲ 14.4
R1年度計	7,706	▲ 11.9	887	▲ 2.4	1,552	▲ 17.8	916	▲ 20.7	59	▲ 47.3	14	0.0	407	14.0	1,281	▲ 20.2	50	▲ 37.5	655	5.8	1,152	▲ 17.8	730	6.0
R2年度計	6,798	▲ 11.8	966	8.9	1,480	▲ 4.6	949	3.6	25	▲ 57.6	1	▲ 92.9	285	▲ 30.0	1,037	▲ 19.0	71	42.0	511	▲ 22.0	1,137	▲ 1.3	688	▲ 5.8
R3年度計	100,529	15.9	12,370	7.3	20,563	27.7	13,871	25.3	574	220.0	163	2000.0	4,297	▲ 2.5	17,269	1.4	773	▲ 4.2	7,202	40.5	15,203	▲ 1.6	9,337	▲ 10.8
R4年4月	630	5.0	111	▲ 7.5	162	11.0	120	20.0	17	6.3	0	▲ 100.0	14	▲ 33.3	116	31.8	5	0.0	74	5.7	72	▲ 15.3	22	▲ 18.5
5月	548	▲ 6.5	51	▲ 29.2	168	13.5	114	23.9	5	400.0	17	-	16	▲ 27.3	86	▲ 17.3	6	▲ 25.0	63	6.8	78	0.0	23	▲ 47.7
6月	479	▲ 14.6	49	▲ 16.9	135	16.4	102	45.7	1	▲ 50.0	1	-	20	▲ 13.0	55	▲ 6.8	4	▲ 33.3	47	▲ 20.3	94	▲ 14.5	47	▲ 48.9
7月	587	▲ 5.9	89	▲ 27.6	150	▲ 7.4	109	▲ 5.2	15	▲ 6.3	0	▲ 100.0	15	▲ 31.8	105	15.4	4	▲ 42.9	72	9.1	75	▲ 5.1	20	▲ 39.4
8月	536	▲ 15.5	64	▲ 22.0	168	2.4	113	8.7	5	150.0	17	-	18	28.6	75	▲ 35.3	5	▲ 37.5	39	▲ 37.1	80	▲ 14.9	27	▲ 43.8
9月	543	▲ 8.3	56	▲ 18.8	140	12.0	109	25.3	1	▲ 66.7	1	0.0	19	▲ 9.5	75	27.1	3	0.0	69	▲ 4.2	97	▲ 3.0	57	▲ 43.0
10月	659	1.2	105	8.2	169	▲ 2.9	112	▲ 18.8	18	20.0	1	0.0	20	0.0	101	▲ 1.9	4	-	112	47.4	69	▲ 24.2	29	▲ 12.1
11月	606	▲ 2.1	70	▲ 4.1	182	25.5	113	27.0	6	0.0	12	0.0	40	▲ 24.5	73	▲ 24.7	5	▲ 44.4	41	20.6	95	0.0	30	▲ 48.3
12月	509	4.5	51	▲ 22.7	109	1.9	76	▲ 1.3	2	0.0	0	▲ 100.0	25	25.0	67	48.9	6	200.0	66	24.5	98	▲ 2.0	58	▲ 3.3
R5年1月	469	▲ 28.2	71	▲ 17.4	71	▲ 59.9	49	▲ 62.3	0	▲ 100.0	0	▲ 100.0	10	▲ 47.4	103	▲ 13.4	3	▲ 40.0	87	20.8	76	▲ 18.3	23	▲ 28.1
2月	538	▲ 15.1	54	▲ 18.2	178	5.3	123	13.9	16	220.0	17	1600.0	12	▲ 36.8	58	▲ 46.8	3	▲ 66.7	35	▲ 23.9	79	▲ 7.1	26	▲ 38.1
3月	535	6.4	37	▲ 32.7	133	18.8	85	7.6	4	0.0	1	▲ 66.7	22	▲ 8.3	82	32.3	2	▲ 66.7	67	36.7	99	▲ 9.2	46	2.2
R4年度計	6,639	▲ 7.1	808	▲ 16.5	1,765	1.1	1,225	3.0	90	12.5	67	219.0	231	▲ 16.9	996	▲ 5.3	50	▲ 26.5	772	7.5	1,012	▲ 9.6	408	▲ 33.6
R5年4月	506	▲ 19.7	46	▲ 58.6	77	▲ 52.5	55	▲ 54.2	7	▲ 58.8	1	-	4	▲ 71.4	89	▲ 23.3	1	▲ 80.0	103	39.2	106	47.2	33	50.0
5月	509	▲ 7.1	50	▲ 2.0	166	▲ 1.2	117	2.6	20	300.0	11	▲ 35.3	13	▲ 18.8	61	▲ 29.1	4	▲ 33.3	49	▲ 22.2	71	▲ 9.0	29	26.1
6月	548	14.4	60	22.4	121	▲ 10.4	63	▲ 38.2	1	0.0	6	500.0	17	▲ 15.0	115	109.1	3	▲ 25.0	33	▲ 29.8	106	12.8	57	21.3
7月	538	▲ 8.3	49	▲ 44.9	63	▲ 58.0	32	▲ 70.6	12	▲ 20.0	0	-	3	▲ 80.0	81	▲ 22.9	1	▲ 75.0	120	66.7	103	37.3	55	175.0
8月	415	▲ 22.6	46	▲ 28.1	146	▲ 13.1	88	▲ 22.1	19	280.0	12	▲ 29.4	11	▲ 38.9	68	▲ 9.3	1	▲ 80.0	18	▲ 53.8	62	▲ 22.5	22	▲ 18.5
9月	551	1.5	54	▲ 3.6	133	▲ 5.0	78	▲ 28.4	1	0.0	7	600.0	18	▲ 5.3	80	6.7	0	-	54	▲ 21.7	126	29.9	41	▲ 28.1
10月	509	▲ 22.8	51	▲ 51.4	79	▲ 53.3	45	▲ 59.8	10	▲ 44.4	0	-	17	▲ 15.0	70	▲ 30.7	5	25.0	81	▲ 27.7	93	34.8	47	62.1
11月																								
12月																								
R6年1月																								
2月																								
3月																								
R5年度計	3,576	▲ 10.2	356	▲ 32.2	785	▲ 28.1	478	▲ 38.6	70	12.9	37	0.0	83	▲ 32.0	564	▲ 8.0	15	▲ 51.6	458	▲ 3.8	667	18.1	284	26.2

6 常用有効求職者の年齢別状況

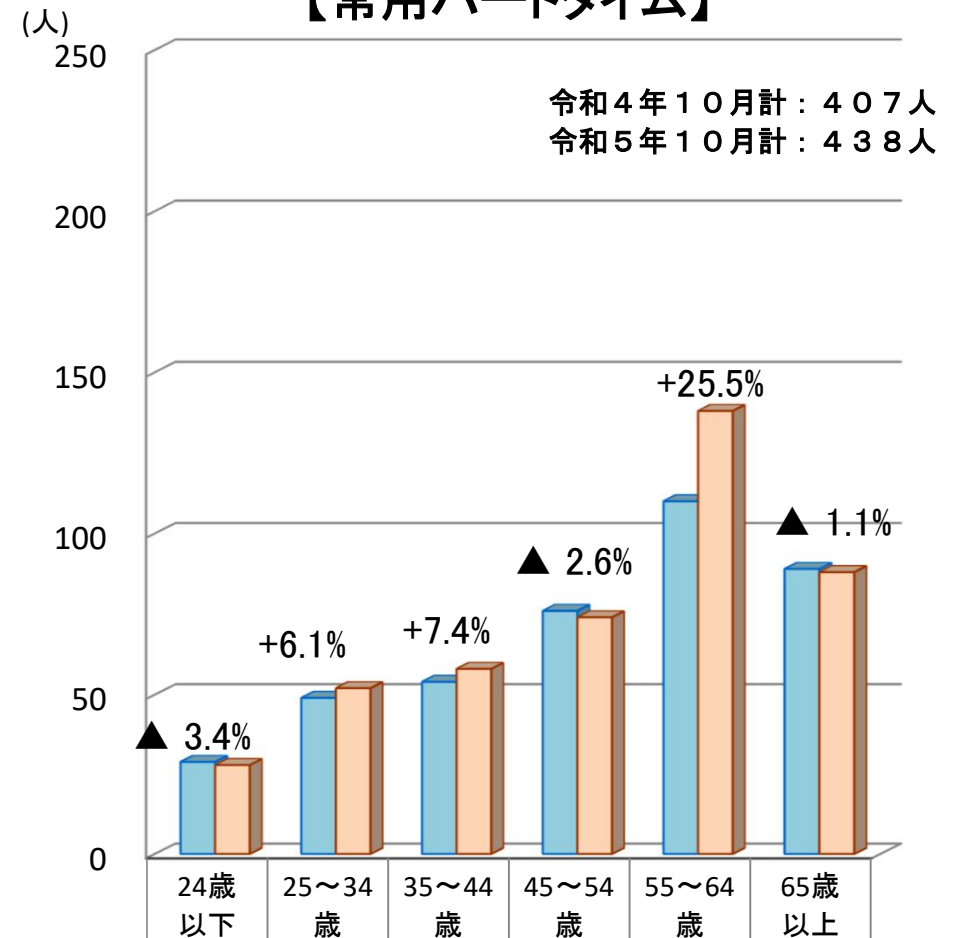
(注)グラフ上の割合は令和4年10月と令和5年10月の比較

【常用フルタイム】



令和4年10月	92	118	116	147	168	49
令和5年10月	81	129	115	147	181	60

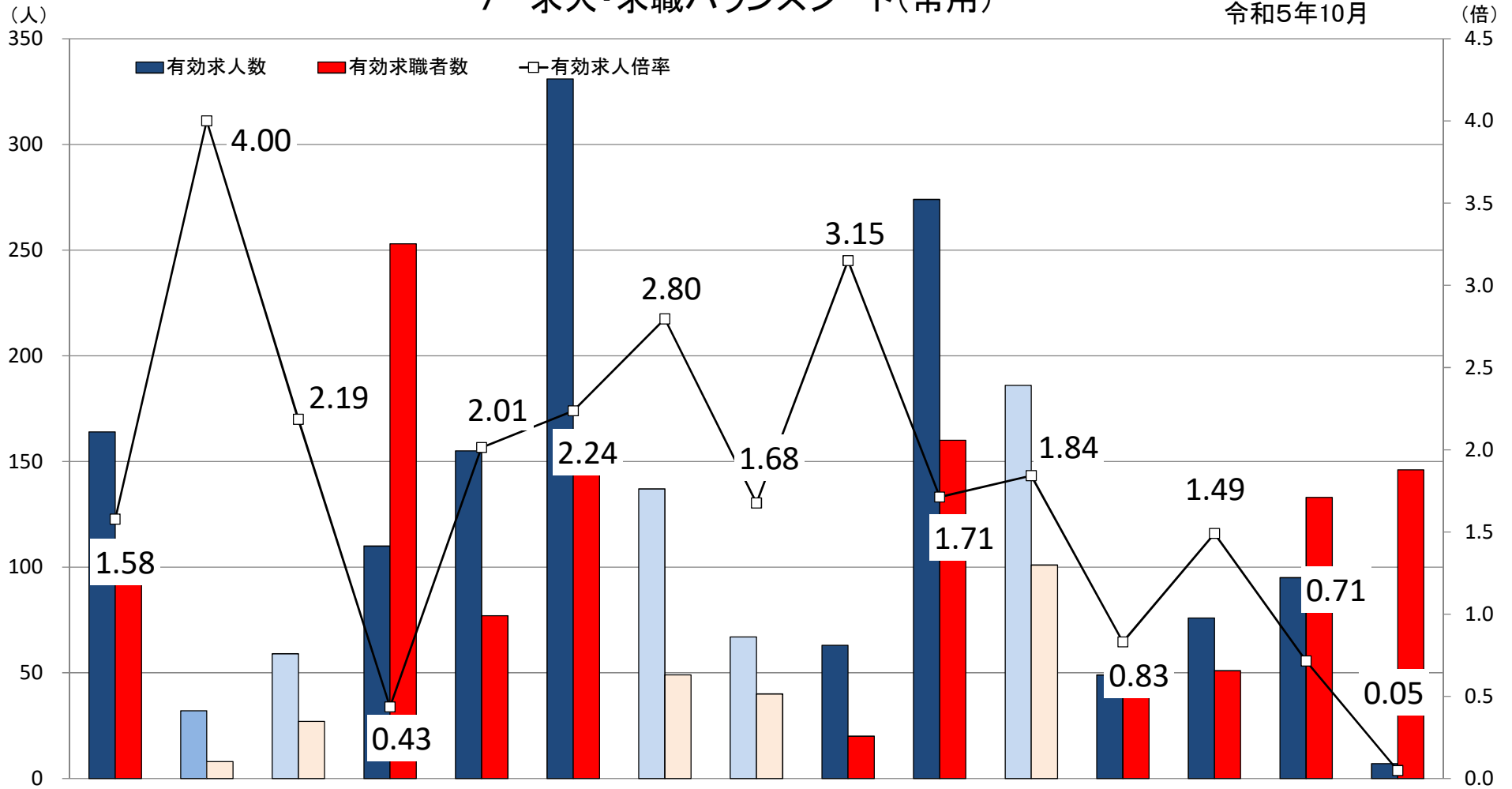
【常用パートタイム】



令和4年10月	29	49	54	76	110	89
令和5年10月	28	52	58	74	138	88

7 求人・求職バランスシート(常用)

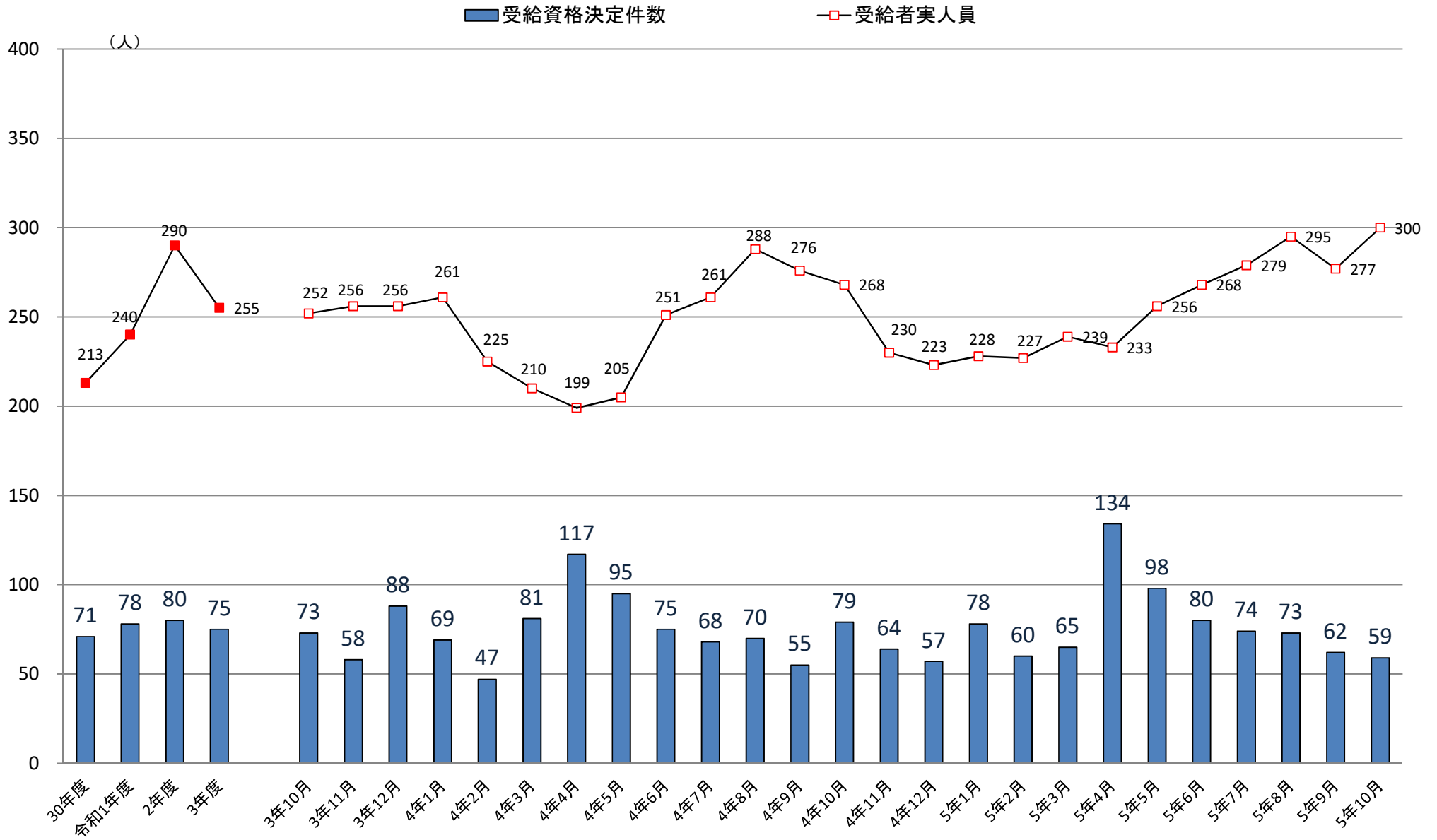
令和5年10月



	①管理的、専門的・技術的職業			②事務的職業	③販売の職業	④サービスの職業			⑤保安の職業	⑥生産工程の職業	⑦輸送・機械運転の職業	⑧建設・採掘の職業	⑨運搬・清掃等の職業	⑩その他の職業	計	
	建築・土木技術者等	看護師、保健師等	介護サービス			飲食物調理	製品製造・加工処理									
有効求人人数	164	32	59	110	155	331	137	67	63	274	186	49	76	95	7	1,324
有効求職者数	104	8	27	253	77	148	49	40	20	160	101	59	51	133	146	1,151
有効求人倍率	1.58	4.00	2.19	0.43	2.01	2.24	2.80	1.68	3.15	1.71	1.84	0.83	1.49	0.71	0.05	1.15

※有効求人人数、有効求職者数、有効求人倍率は、常用フルタイム＋常用パートの計

8 受給資格決定件数・受給者実人員(基本手当)の推移



※年度の数值は平均値

令和6年3月新規高等学校卒業者の職業紹介状況

(令和5年10月末現在)

気仙沼公共職業安定所

	求人 件数 (管内)	求人数 (管内)	求職者数				就職決定(内定)者数				就職未内定者数				求人 倍率 (管内)	就職決定(内定)率			
			合計	管内	県内 他管内	県外	合計	管内	県内 他管内	県外	合計	管内	県内 他管内	県外		合計	管内	県内 他管内	県外
計	187	418	130	37	64	29	110	30	55	25	20	7	9	4	11.30	84.6%	81.1%	85.9%	86.2%
男	/	/	66	15	39	12	54	9	35	10	12	6	4	2	/	81.8%	60.0%	89.7%	83.3%
女			64	22	25	17	56	21	20	15	8	1	5	2		87.5%	95.5%	80.0%	88.2%
前年数	188	411	139	64	55	20	117	55	43	19	22	9	12	1	6.42	84.2%	85.9%	78.2%	95.0%
増減率 (差)	▲ 0.5	1.7	▲ 6.5	▲ 42.2	16.4	45.0	▲ 6.0	▲ 45.5	27.9	31.6	▲ 9.1	▲ 22.2	▲ 25.0	300.0	75.90	0.5P	▲5.7P	9.9P	▲9.3P

注) ▲は減少の表示

※【求人倍率】求人数÷求職者数

※【就職決定(内定)率】就職決定(内定)者数÷求職者数