



ひと、暮らし、みらいのために

宮城労働局

Miyagi Labour Bureau

<https://isite.mhlw.go.jp/miyagi-roudoukyoku/>

# Press Release

令和5年12月 1日 (金)  
 宮城労働局職業安定部職業安定課  
 職業安定課長 齋 和 彦  
 地方労働市場情報官 阿 部 弘 人  
 電話 022 (299) 8061

## — 宮城県の一般職業紹介状況（令和5年10月分）について —

### 令和5年10月の有効求人倍率等（季節調整値）の動向

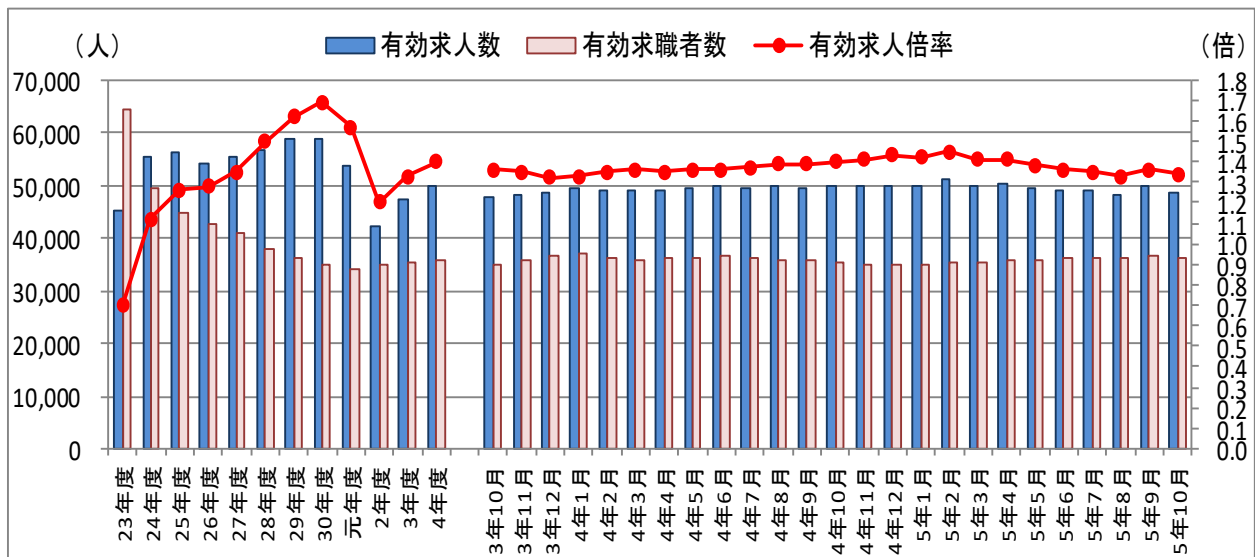
◎ 令和5年10月の有効求人倍率は**1.34倍**で、前月と比べて**0.02ポイント**下回った。

○ 有効求人数は48,702人で、前月と比べて**2.0%の減少**となった。

○ 有効求職者数は36,371人で、前月と比べて**0.5%の減少**となった。

○ 新規求人倍率は**2.02倍**で、前月と比べて**0.05ポイント**下回った。

◎ 県内の雇用失業情勢は、求人が求職を上回って推移しているものの、持ち直しの動きに足踏みが見られる。引き続き、物価上昇等が雇用に与える影響に、より一層注意する必要がある。



(注) 1 月別の数値は季節調整値である。なお、令和4年12月以前の数値は、令和5年1月分公表時に新季節指数により改訂されている。  
 2 ハローワークインターネットサービスの機能拡充に伴い、令和3年9月以降の数値には、ハローワークに来所せず、オンライン上で求職登録した求職者数や、求職者がハローワークインターネットサービスの求人に直接応募した就職件数等が含まれている。

## 前月との比較(季節調整値)

### 1 有効求人・有効求職の動き

有効求人数は48,702人で、前月比2.0%減と2か月ぶりに減少し、有効求職者数は36,371人で、前月比0.5%減と10か月ぶりに減少しました。

今月の有効求人倍率は1.34倍となり、前月と比べて0.02ポイント下回りしました。

### 2 新規求人・新規求職の動き

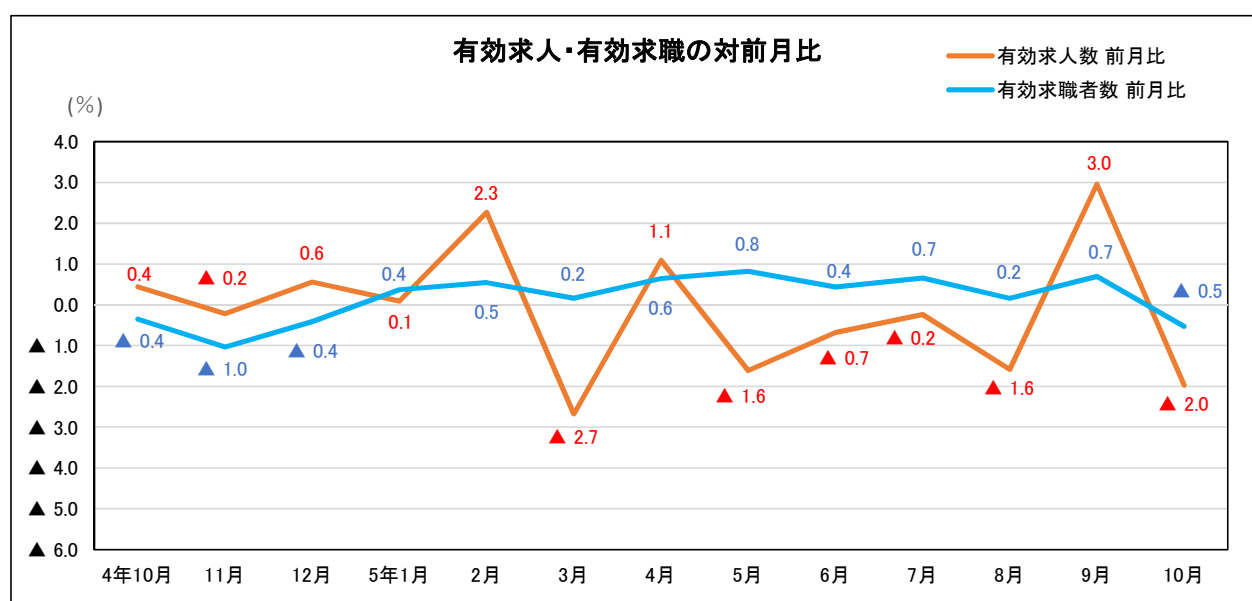
新規求人数は16,330人で、前月比2.6%減と2か月連続で減少し、新規求職者数は8,078人で、前月比0.3%減と2か月ぶりに減少しました。

今月の新規求人倍率は2.02倍となり、前月と比べて0.05ポイント下回りしました。

【第1表】 求人・求職・求人倍率の動向

	有効求人数		有効求職者数		有効求人倍率		新規求人数		新規求職者数		新規求人倍率	
		前月比		前月比		前月差		前月比		前月比		前月差
4年10月	49,774	0.4	35,474	▲ 0.4	1.40	0.01	17,340	2.1	7,950	2.1	2.18	0.00
11月	49,666	▲ 0.2	35,108	▲ 1.0	1.41	0.01	17,682	2.0	7,672	▲ 3.5	2.30	0.12
12月	49,943	0.6	34,964	▲ 0.4	1.43	0.02	17,470	▲ 1.2	7,501	▲ 2.2	2.33	0.03
5年1月	49,987	0.1	35,093	0.4	1.42	▲ 0.01	17,813	2.0	8,073	7.6	2.21	▲ 0.12
2月	51,118	2.3	35,284	0.5	1.45	0.03	18,704	5.0	8,012	▲ 0.8	2.33	0.12
3月	49,751	▲ 2.7	35,342	0.2	1.41	▲ 0.04	16,512	▲ 11.7	7,663	▲ 4.4	2.15	▲ 0.18
4月	50,294	1.1	35,570	0.6	1.41	0.00	17,042	3.2	8,264	7.8	2.06	▲ 0.09
5月	49,485	▲ 1.6	35,863	0.8	1.38	▲ 0.03	17,920	5.2	7,968	▲ 3.6	2.25	0.19
6月	49,149	▲ 0.7	36,019	0.4	1.36	▲ 0.02	17,279	▲ 3.6	7,793	▲ 2.2	2.22	▲ 0.03
7月	49,032	▲ 0.2	36,256	0.7	1.35	▲ 0.01	16,553	▲ 4.2	8,235	5.7	2.01	▲ 0.21
8月	48,255	▲ 1.6	36,312	0.2	1.33	▲ 0.02	18,081	9.2	8,065	▲ 2.1	2.24	0.23
9月	49,682	3.0	36,564	0.7	1.36	0.03	16,758	▲ 7.3	8,105	0.5	2.07	▲ 0.17
10月	48,702	▲ 2.0	36,371	▲ 0.5	1.34	▲ 0.02	16,330	▲ 2.6	8,078	▲ 0.3	2.02	▲ 0.05

(注) 令和4年12月以前の数値は、令和5年1月分公表時に新季節指数により改定されている。



## 前年同月との比較(原数値)

### 1 求人の動き

新規求人数は17,565人で、1,041人(5.6%)減と2か月ぶりに減少となりました。

これを産業別にみると、「サービス業」(208人増、6.4%増)、「医療・福祉」(139人増、3.5%増)、「宿泊業・飲食サービス業」(46人増、5.0%増)などで増加となり、「卸売業・小売業」(429人減、16.9%減)、「製造業」(371人減、21.0%減)、「建設業」(223人減、10.0%減)などで減少となりました。

なお、有効求人数は49,681人で、858人(1.7%)減と5か月連続で減少となりました。

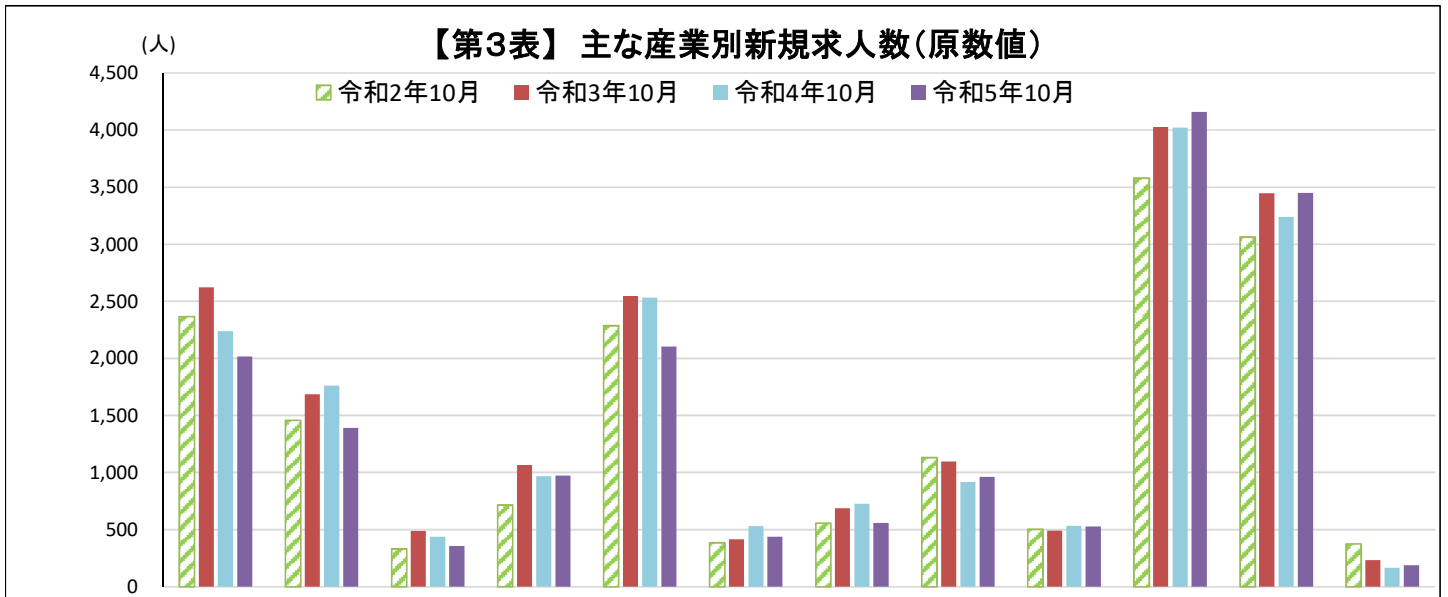
### 2 求職の動き

新規求職者数は8,131人で449人(5.8%)増と4か月連続で増加となりました。うち、常用フルタイム希望者は5,350人で、284人(5.6%)増加し事業主都合による離職者は843人で、49人(6.2%)増と4か月連続で増加となりました。

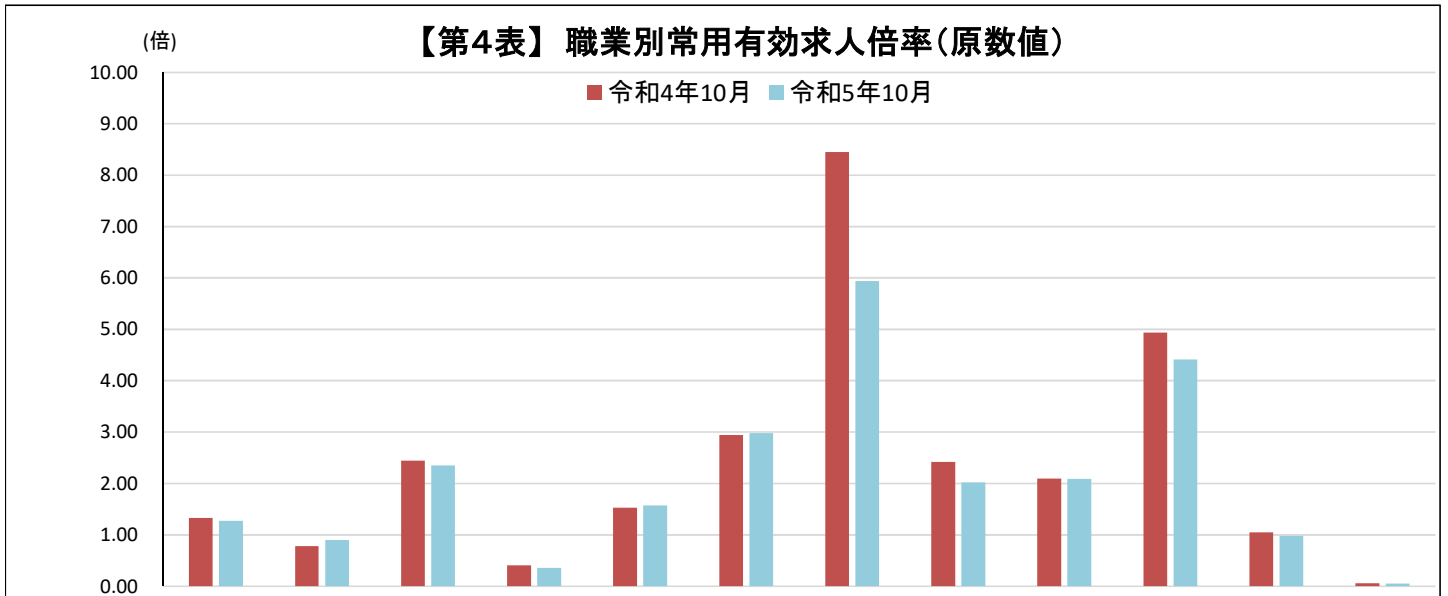
なお、有効求職者数は36,455人で、1,111人(3.1%)増と4か月連続で増加となりました。

【第2表】 求人・求職・求人倍率等の状況(時系列)(原数値)

	新規求人数		新規求職者数		有効求人数		有効求職者数		新規求人倍率		有効求人倍率	
		対前年 同月比		対前年 同月比		対前年 同月比		対前年 同月比		前年度差		前年度差
令和元年度平均	18,663	▲ 10.0	8,248	▲ 4.0	53,568	▲ 8.7	34,106	▲ 1.9	2.26	▲ 0.15	1.57	▲ 0.12
令和2年度平均	15,104	▲ 19.1	7,854	▲ 4.8	42,057	▲ 21.5	34,941	2.4	1.92	▲ 0.34	1.20	▲ 0.37
令和3年度平均	16,779	11.1	7,754	▲ 1.3	47,139	12.1	35,468	1.5	2.16	0.24	1.33	0.13
令和4年度平均	17,588	4.8	7,900	1.9	49,780	5.6	35,679	0.6	2.23	0.07	1.40	0.07
令和元年平均	19,773	▲ 5.8	8,412	▲ 2.6	56,033	▲ 5.0	34,298	▲ 1.8	2.35	▲ 0.08	1.63	▲ 0.06
令和2年平均	15,180	▲ 23.2	7,809	▲ 7.2	43,295	▲ 22.7	34,450	0.4	1.94	▲ 0.41	1.26	▲ 0.37
令和3年平均	16,394	8.0	7,814	0.1	45,626	5.4	35,212	2.2	2.10	0.16	1.30	0.04
令和4年平均	17,442	6.4	7,835	0.3	49,445	8.4	35,974	2.2	2.23	0.13	1.37	0.07
令和2年10月	17,105	▲ 19.3	8,329	3.9	43,560	▲ 20.4	37,027	8.9				
3年10月	19,305	12.9	7,688	▲ 7.7	48,786	12.0	34,885	▲ 5.8				
4年10月	18,606	▲ 3.6	7,682	▲ 0.1	50,539	3.6	35,344	1.3				
11月	17,681	10.3	6,744	▲ 3.6	50,289	2.6	34,505	▲ 1.9				
12月	16,223	▲ 0.1	5,642	▲ 9.1	49,802	2.2	32,242	▲ 5.1				
5年 1月	19,363	▲ 3.7	8,665	2.8	51,092	2.0	33,019	▲ 5.4				
2月	20,075	17.1	8,591	7.4	53,142	3.8	34,702	▲ 2.8				
3月	17,314	▲ 2.4	8,739	▲ 0.6	52,602	2.1	36,664	▲ 1.8				
4月	16,342	▲ 4.6	10,596	▲ 0.1	49,273	2.4	37,758	▲ 1.7				
5月	16,827	5.3	8,831	4.1	47,679	0.9	38,434	▲ 1.0				
6月	17,160	▲ 3.3	7,747	▲ 2.8	47,738	▲ 1.5	37,820	▲ 1.2				
7月	16,176	▲ 3.0	7,362	8.1	47,414	▲ 0.8	36,104	0.8				
8月	17,088	▲ 3.1	7,430	1.4	47,980	▲ 2.4	35,687	1.2				
9月	17,261	3.8	7,763	3.0	48,480	▲ 1.1	35,928	2.5				
10月	17,565	▲ 5.6	8,131	5.8	49,681	▲ 1.7	36,455	3.1				



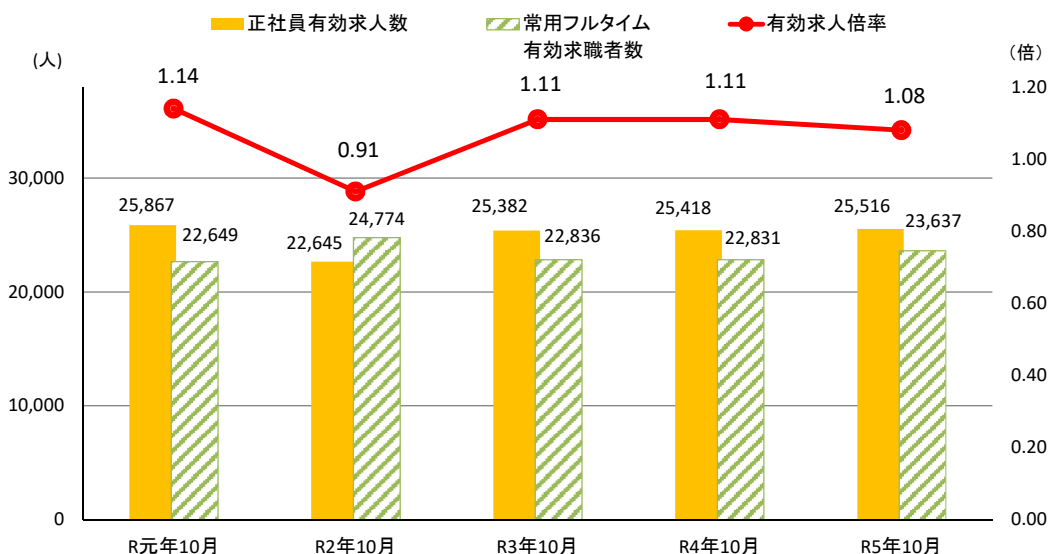
	建設業	製造業	情報通信業	運輸業・郵便業	卸売業・小売業	金融業、保険業、不動産業、物品賃貸業	学術研究、専門・技術サービス業	宿泊業、飲食サービス業	生活関連サービス業、娯楽業	医療・福祉	サービス業	公務・その他
令和2年10月	2,365	1,459	332	716	2,287	386	557	1,132	501	3,578	3,063	375
令和3年10月	2,623	1,686	490	1,067	2,546	416	688	1,098	491	4,028	3,446	235
令和4年10月	2,239	1,763	438	969	2,533	530	727	918	534	4,020	3,240	169
令和5年10月	2,016	1,392	357	974	2,104	440	559	964	528	4,159	3,448	190
前年同月比	▲ 10.0	▲ 21.0	▲ 18.5	0.5	▲ 16.9	▲ 17.0	▲ 23.1	5.0	▲ 1.1	3.5	6.4	12.4
前々年同月比	▲ 23.1	▲ 17.4	▲ 27.1	▲ 8.7	▲ 17.4	5.8	▲ 18.8	▲ 12.2	7.5	3.3	0.1	▲ 19.1
令和2年同月比	▲ 14.8	▲ 4.6	7.5	36.0	▲ 8.0	14.0	0.4	▲ 14.8	5.4	16.2	12.6	▲ 49.3



	職業計	管理的職業従事者	専門的・技術的職業従事者	事務従事者	販売従事者	サービス職業従事者	保安職業従事者	生産工程従事者	輸送・機械運転従事者	建設・採掘従事者	運搬・清掃・包装等従事者	その他の職業
令和4年10月	1.33	0.78	2.44	0.41	1.53	2.94	8.45	2.42	2.10	4.94	1.05	0.06
令和5年10月	1.27	0.90	2.35	0.36	1.57	2.98	5.94	2.02	2.09	4.41	0.98	0.05
前年同月差	▲ 0.06	0.12	▲ 0.09	▲ 0.05	0.04	0.04	▲ 2.51	▲ 0.40	▲ 0.01	▲ 0.53	▲ 0.07	▲ 0.01

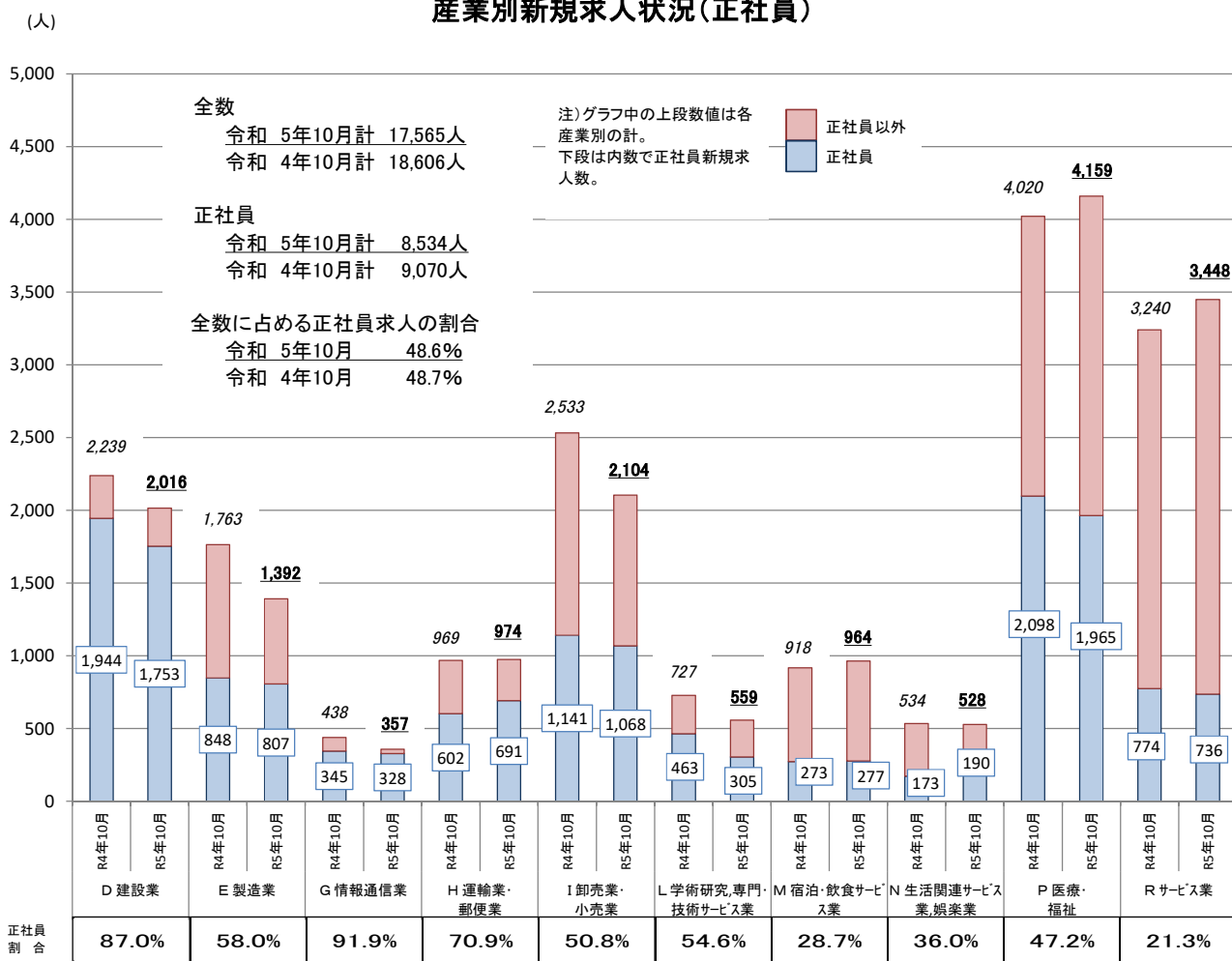
※令和5年4月内容より、平成21年12月改訂の「日本標準職業分類」に基づく区分を使用。

【第5表】正社員の有効求人・有効求職及び有効求人倍率(原数値)



※「正社員」とは、パートタイム労働者、派遣労働者、臨時・季節労働者、契約社員、準社員、嘱託等の非正規社員以外の者である。  
 ※有効求職者は常用フルタイム有効求職者数。  
 ※常用フルタイム有効求職者数にはフルタイムの派遣労働者や契約社員を希望する者も含まれるため、厳密な意味での正社員有効求人倍率より低い値となる。  
 ※正社員有効求人倍率＝正社員有効求人数／常用フルタイム有効求職者数。

産業別新規求人状況(正社員)



【第6表】 新規常用的フルタイム求職者の態様別状況

	常用計		在職者		離職者		うち事業主都合		うち自己都合		無業者	
	前年同月比		前年同月比		前年同月比		前年同月比		前年同月比		前年同月比	
30年度月平均	5,898	▲ 5.8	2,180	▲ 6.5	3,393	▲ 4.6	930	▲ 7.4	2,333	▲ 4.2	326	▲ 11.6
元年度月平均	5,613	▲ 4.8	1,995	▲ 8.5	3,315	▲ 2.3	890	▲ 4.3	2,289	▲ 1.9	303	▲ 6.9
2年度月平均	5,330	▲ 5.0	1,733	▲ 13.2	3,317	0.1	1,020	14.5	2,161	▲ 5.6	279	▲ 7.8
3年度月平均	5,149	▲ 3.4	1,796	3.6	3,052	▲ 8.0	835	▲ 18.1	2,080	▲ 3.8	302	8.0
4年度月平均	5,193	0.9	1,803	0.4	3,034	▲ 0.6	810	▲ 3.0	2,088	0.4	305	1.0
令和2年10月	5,624	3.5	1,667	▲ 8.3	3,622	9.2	1,127	23.6	2,358	3.2	335	10.6
3年10月	5,089	▲ 9.5	1,675	0.5	3,109	▲ 14.2	844	▲ 25.1	2,142	▲ 9.2	305	▲ 9.0
11月	4,756	5.5	1,685	10.6	2,815	3.0	716	▲ 5.0	1,994	6.6	256	3.2
12月	4,297	7.5	1,598	15.4	2,445	0.6	682	▲ 7.3	1,651	2.7	254	38.8
4年1月	5,684	2.5	2,318	10.5	3,092	▲ 3.9	829	▲ 13.7	2,134	0.5	274	20.7
2月	5,321	▲ 5.8	2,293	▲ 3.3	2,734	▲ 9.4	644	▲ 24.1	1,964	▲ 4.0	294	14.4
3月	5,798	▲ 7.1	2,283	▲ 2.1	3,102	▲ 11.2	818	▲ 13.2	2,153	▲ 10.0	413	▲ 0.5
4月	6,510	▲ 1.4	1,654	5.4	4,421	▲ 4.6	1,422	▲ 17.5	2,738	4.0	435	9.3
5月	5,424	14.1	1,699	17.7	3,396	12.3	926	5.7	2,290	14.3	329	15.8
6月	5,267	3.6	1,711	▲ 1.9	3,196	5.6	860	11.4	2,197	3.1	360	14.6
7月	4,601	▲ 2.2	1,527	▲ 0.1	2,802	▲ 3.0	717	▲ 5.4	1,961	▲ 2.2	272	▲ 5.2
8月	4,990	4.6	1,632	▲ 2.5	3,033	6.5	751	3.6	2,147	6.6	325	29.0
9月	5,021	1.9	1,563	▲ 10.1	3,084	6.4	695	9.3	2,248	5.5	374	29.4
10月	5,066	▲ 0.5	1,634	▲ 2.4	3,133	0.8	794	▲ 5.9	2,216	3.5	299	▲ 2.0
11月	4,553	▲ 4.3	1,585	▲ 5.9	2,723	▲ 3.3	594	▲ 17.0	2,002	0.4	245	▲ 4.3
12月	3,866	▲ 10.0	1,444	▲ 9.6	2,192	▲ 10.3	557	▲ 18.3	1,538	▲ 6.8	230	▲ 9.4
5年1月	5,753	1.2	2,214	▲ 4.5	3,255	5.3	816	▲ 1.6	2,301	7.8	284	3.6
2月	5,503	3.4	2,258	▲ 1.5	2,933	7.3	686	6.5	2,106	7.2	312	6.1
3月	5,761	▲ 0.6	2,168	▲ 5.0	3,192	2.9	808	▲ 1.2	2,228	3.5	401	▲ 2.9
4月	6,602	1.4	1,677	1.4	4,571	3.4	1,463	2.9	2,831	3.4	354	▲ 18.6
5月	5,597	3.2	1,640	▲ 3.5	3,609	6.3	998	7.8	2,442	6.6	348	5.8
6月	5,184	▲ 1.6	1,690	▲ 1.2	3,198	0.1	796	▲ 7.4	2,282	3.9	296	▲ 17.8
7月	5,056	9.9	1,658	8.6	3,131	11.7	844	17.7	2,161	10.2	267	▲ 1.8
8月	5,106	2.3	1,667	2.1	3,160	4.2	774	3.1	2,256	5.1	279	▲ 14.2
9月	5,146	2.5	1,756	12.3	3,105	0.7	707	1.7	2,283	1.6	285	▲ 23.8
10月	5,350	5.6	1,658	1.5	3,370	7.6	843	6.2	2,396	8.1	322	7.7

\*事業主都合には雇用期間満了等も含む。

【別表1-1】

## 一般職業紹介状況(新規学卒者を除きパートタイムを含む)

年 月		5年10月			5年9月	4年10月
		項目	対前年同月 増減率、差 (%、ポイント)	季節調整値 対前月 増減率、差 (%、ポイント)		
全 数	1 月間有効求職者数 (人)	36,455	3.1	▲ 0.5	35,928	35,344
	2 新規求職申込件数 (件)	8,131	5.8	▲ 0.3	7,763	7,682
	3 月間有効求人数 (人)	49,681	▲ 1.7	▲ 2.0	48,480	50,539
	4 新規求人数 (人)	17,565	▲ 5.6	▲ 2.6	17,261	18,606
	5 就職件数 (件)	2,284	7.2	—	2,162	2,130
	6 充足件数 (件)	2,300	4.6	—	2,177	2,198
	7 有効求人倍率(3/1) (倍)	1.36	▲ 0.07	—	1.35	1.43
	同 季節調整値 (倍)	1.34	—	▲ 0.02	1.36	1.40
	8 新規求人倍率(4/2) (倍)	2.16	▲ 0.26	—	2.22	2.42
	同 季節調整値 (倍)	2.02	—	▲ 0.05	2.07	2.18
9 就職率(5/2×100) (%)	28.1	0.4	—	27.9	27.7	
10 充足率(6/4×100) (%)	13.1	1.3	—	12.6	11.8	
常 用	11 月間有効求職者数 (人)	36,305	3.2		35,786	35,184
	12 新規求職申込件数 (件)	8,091	6.0		7,738	7,636
	13 月間有効求人数 (人)	46,259	▲ 0.8		45,328	46,637
	14 新規求人数 (人)	16,110	▲ 5.8		16,113	17,099
	15 就職件数 (件)	2,136	7.3		2,029	1,991
	16 充足件数 (件)	2,153	5.6		2,019	2,039
	17 有効求人倍率(13/11) (倍)	1.27	▲ 0.06		1.27	1.33
	18 新規求人倍率(14/12) (倍)	1.99	▲ 0.25		2.08	2.24
	19 就職率(15/12×100) (%)	26.4	0.3		26.2	26.1
	20 充足率(16/14×100) (%)	13.4	1.5		12.5	11.9

\* 季節調整値は、毎年2月に季節調整替えを行い、過去の数値が変更される。

有効求人倍率＝有効求人数／有効求職者数、新規求人倍率＝新規求人数／新規求職申込件数

【別表1-2】

## 雇用形態別常用職業紹介状況(新規学卒者を除く)

年 月		5年10月		5年9月	4年10月
			対前年同月 増減率、差 (%、ポイント)		
項 目					
パート タイム を除く 常用	1 月間有効求職者数 (人)	23,637	3.5	23,485	22,831
	2 新規求職申込件数 (件)	5,350	5.6	5,146	5,066
	3 月間有効求人数 (人)	33,120	1.1	32,335	32,744
	4 新規求人数 (人)	11,450	▲ 3.5	11,543	11,864
	5 就職件数 (件)	1,295	3.4	1,269	1,252
	6 充足件数 (件)	1,318	3.4	1,256	1,275
	7 有効求人倍率(3/1) (倍)	1.40	▲ 0.03	1.38	1.43
	8 新規求人倍率(4/2) (倍)	2.14	▲ 0.20	2.24	2.34
	9 就職率(5/2×100) (%)	24.2	▲ 0.5	24.7	24.7
	10 充足率(6/4×100) (%)	11.5	0.8	10.9	10.7
正 社 員	11 月間有効求人数 (人)	25,516	0.4	24,887	25,418
	12 新規求人数 (人)	8,534	▲ 5.9	9,211	9,070
	13 就職件数 (件)	1,016	2.6	966	990
	14 充足件数 (件)	1,032	4.6	943	987
	15 有効求人倍率(11/1) (倍)	1.08	▲ 0.03	1.06	1.11
	16 充足率(14/12×100) (%)	12.1	1.2	10.2	10.9
常用 的 パ ー ト タ イ ム	17 月間有効求職者数 (人)	12,668	2.5	12,301	12,353
	18 新規求職申込件数 (件)	2,741	6.7	2,592	2,570
	19 月間有効求人数 (人)	13,139	▲ 5.4	12,993	13,893
	20 新規求人数 (人)	4,660	▲ 11.0	4,570	5,235
	21 就職件数 (件)	841	13.8	760	739
	22 充足件数 (件)	835	9.3	763	764
	23 有効求人倍率(19/17) (倍)	1.04	▲ 0.08	1.06	1.12
	24 新規求人倍率(20/18) (倍)	1.70	▲ 0.34	1.76	2.04
	25 就職率(21/18×100) (%)	30.7	1.9	29.3	28.8
	26 充足率(22/20×100) (%)	17.9	3.3	16.7	14.6

\* 正社員の有効求人倍率は正社員の月間有効求人数をパートタイムを除く常用の月間有効求職者数で除して算出しているが、パートタイムを除く常用の月間有効求職者数には派遣労働者や契約社員を希望する者も含まれるため、厳密な意味での正社員有効求人倍率より低い値となる。



【別表2】

## 求職数・求人数・求人倍率の推移（季節調整値）

	月間有効求職者数		月間有効求人数		有効求人倍率		新規求職申込件数		新規求人数		新規求人倍率	
		前年度・前年比		前年度・前年比		前年度・前年差		前年度・前年比		前年度・前年比		前年度・前年差
平成30年度平均	34,782	▲ 4.1	58,695	0.0	1.69	0.07	8,596	▲ 4.0	20,734	▲ 1.1	2.41	0.07
令和元年度平均	34,106	▲ 1.9	53,568	▲ 8.7	1.57	▲ 0.12	8,248	▲ 4.0	18,663	▲ 10.0	2.26	▲ 0.15
令和2年度平均	34,941	2.4	42,057	▲ 21.5	1.20	▲ 0.37	7,854	▲ 4.8	15,104	▲ 19.1	1.92	▲ 0.34
令和3年度平均	35,468	1.5	47,139	12.1	1.33	0.13	7,754	▲ 1.3	16,779	11.1	2.16	0.24
令和4年度平均	35,679	0.6	49,780	5.6	1.40	0.07	7,900	1.9	17,588	4.8	2.23	0.07

平成30年平均	34,919	▲ 5.4	58,976	0.6	1.69	0.10	8,640	▲ 6.4	20,990	0.1	2.43	0.16
令和元年平均	34,298	▲ 1.8	56,033	▲ 5.0	1.63	▲ 0.06	8,412	▲ 2.6	19,773	▲ 5.8	2.35	▲ 0.08
令和2年平均	34,450	0.4	43,295	▲ 22.7	1.26	▲ 0.37	7,809	▲ 7.2	15,180	▲ 23.2	1.94	▲ 0.41
令和3年平均	35,212	2.2	45,626	5.4	1.30	0.04	7,814	0.1	16,394	8.0	2.10	0.16
令和4年平均	35,974	2.2	49,445	8.4	1.37	0.07	7,835	0.3	17,442	6.4	2.23	0.13

※年度平均・年平均は季節調整なし

		月間有効求職者数		月間有効求人数		有効求人倍率		新規求職申込件数		新規求人数		新規求人倍率	
			前月比		前月比		前月差		前月比		前月比		前月差
令和2年	10月	36,813	0.1	42,174	1.1	1.15	0.02	8,112	3.5	15,138	▲ 0.3	1.87	▲ 0.07
	11月	36,461	▲ 1.0	43,293	2.7	1.19	0.04	7,826	▲ 3.5	15,538	2.6	1.99	0.12
	12月	36,049	▲ 1.1	42,620	▲ 1.6	1.18	▲ 0.01	7,501	▲ 4.2	15,215	▲ 2.1	2.03	0.04
令和3年	1月	35,511	▲ 1.5	42,816	0.5	1.21	0.03	7,804	4.0	15,771	3.7	2.02	▲ 0.01
	2月	35,468	▲ 0.1	43,381	1.3	1.22	0.01	8,002	2.5	15,551	▲ 1.4	1.94	▲ 0.08
	3月	35,474	0.0	44,020	1.5	1.24	0.02	7,855	▲ 1.8	15,597	0.3	1.99	0.05
	4月	35,517	0.1	44,806	1.8	1.26	0.02	7,865	0.1	16,171	3.7	2.06	0.07
	5月	35,225	▲ 0.8	44,792	▲ 0.0	1.27	0.01	7,389	▲ 6.1	15,725	▲ 2.8	2.13	0.07
	6月	34,599	▲ 1.8	45,011	0.5	1.30	0.03	7,548	2.2	16,080	2.3	2.13	0.00
	7月	34,450	▲ 0.4	45,721	1.6	1.33	0.03	7,665	1.6	16,627	3.4	2.17	0.04
	8月	34,544	0.3	46,312	1.3	1.34	0.01	7,720	0.7	16,668	0.2	2.16	▲ 0.01
	9月	34,392	▲ 0.4	46,731	0.9	1.36	0.02	7,669	▲ 0.7	16,358	▲ 1.9	2.13	▲ 0.03
	10月	34,892	1.5	47,588	1.8	1.36	0.00	7,713	0.6	17,402	6.4	2.26	0.13
	11月	35,670	2.2	48,034	0.9	1.35	▲ 0.01	7,876	2.1	16,736	▲ 3.8	2.12	▲ 0.14
	12月	36,790	3.1	48,523	1.0	1.32	▲ 0.03	8,109	3.0	17,789	6.3	2.19	0.07
令和4年	1月	37,223	1.2	49,480	2.0	1.33	0.01	8,002	▲ 1.3	18,233	2.5	2.28	0.09
	2月	36,396	▲ 2.2	49,181	▲ 0.6	1.35	0.02	7,559	▲ 5.5	17,129	▲ 6.1	2.27	▲ 0.01
	3月	35,987	▲ 1.1	48,933	▲ 0.5	1.36	0.01	7,789	3.0	16,787	▲ 2.0	2.16	▲ 0.11
	4月	36,157	0.5	48,854	▲ 0.2	1.35	▲ 0.01	8,092	3.9	17,510	4.3	2.16	0.00
	5月	36,328	0.5	49,321	1.0	1.36	0.01	7,933	▲ 2.0	17,871	2.1	2.25	0.09
	6月	36,538	0.6	49,857	1.1	1.36	0.00	8,052	1.5	17,861	▲ 0.1	2.22	▲ 0.03
	7月	36,055	▲ 1.3	49,571	▲ 0.6	1.37	0.01	7,694	▲ 4.4	16,675	▲ 6.6	2.17	▲ 0.05
	8月	35,867	▲ 0.5	49,928	0.7	1.39	0.02	7,795	1.3	17,899	7.3	2.30	0.13
	9月	35,599	▲ 0.7	49,553	▲ 0.8	1.39	0.00	7,785	▲ 0.1	16,979	▲ 5.1	2.18	▲ 0.12
	10月	35,474	▲ 0.4	49,774	0.4	1.40	0.01	7,950	2.1	17,340	2.1	2.18	0.00
	11月	35,108	▲ 1.0	49,666	▲ 0.2	1.41	0.01	7,672	▲ 3.5	17,682	2.0	2.30	0.12
	12月	34,964	▲ 0.4	49,943	0.6	1.43	0.02	7,501	▲ 2.2	17,470	▲ 1.2	2.33	0.03
令和5年	1月	35,093	0.4	49,987	0.1	1.42	▲ 0.01	8,073	7.6	17,813	2.0	2.21	▲ 0.12
	2月	35,284	0.5	51,118	2.3	1.45	0.03	8,012	▲ 0.8	18,704	5.0	2.33	0.12
	3月	35,342	0.2	49,751	▲ 2.7	1.41	▲ 0.04	7,663	▲ 4.4	16,512	▲ 11.7	2.15	▲ 0.18
	4月	35,570	0.6	50,294	1.1	1.41	0.00	8,264	7.8	17,042	3.2	2.06	▲ 0.09
	5月	35,863	0.8	49,485	▲ 1.6	1.38	▲ 0.03	7,968	▲ 3.6	17,920	5.2	2.25	0.19
	6月	36,019	0.4	49,149	▲ 0.7	1.36	▲ 0.02	7,793	▲ 2.2	17,279	▲ 3.6	2.22	▲ 0.03
	7月	36,256	0.7	49,032	▲ 0.2	1.35	▲ 0.01	8,235	5.7	16,553	▲ 4.2	2.01	▲ 0.21
	8月	36,312	0.2	48,255	▲ 1.6	1.33	▲ 0.02	8,065	▲ 2.1	18,081	9.2	2.24	0.23
	9月	36,564	0.7	49,682	3.0	1.36	0.03	8,105	0.5	16,758	▲ 7.3	2.07	▲ 0.17
	10月	36,371	▲ 0.5	48,702	▲ 2.0	1.34	▲ 0.02	8,078	▲ 0.3	16,330	▲ 2.6	2.02	▲ 0.05

※令和5年2月季節調整





【別表5】

正社員の職業紹介状況

新規学卒関係及び一般雇関係を除く

	月間有効求職者数		月間有効求人数		新規求職申込件数		新規求職者数		新規定人数		就職件数		充足数		有効求人倍率		就職率		充足率	
	全数	常用フルタイム 対前年 同月比	全数	正社員 対前年 同月比	全数	常用フルタイム 対前年 同月比	全数	正社員 対前年 同月比	全数	正社員 対前年 同月比	全数	正社員 対前年 同月比	全数	正社員 対前年 同月比	全数	正社員 対前年 同月比	全数	正社員	全数	正社員
30年度月平均	34,782	▲ 5.7	58,695	26,956	2.9	▲ 5.8	8,596	5,898	2.4	9,384	▲ 4.9	2,936	1,315	▲ 4.2	2,964	1,169	34.2	22.3	14.3	14.0
元年度月平均	34,106	▲ 2.7	53,568	25,357	▲ 5.9	▲ 4.8	8,248	5,613	▲ 7.4	8,686	▲ 10.6	2,689	1,176	▲ 11.0	2,728	1,166	32.6	20.9	14.6	13.4
2年度月平均	34,941	3.0	42,057	21,640	▲ 14.7	▲ 5.0	7,854	5,330	▲ 13.2	7,540	▲ 16.9	2,267	977	▲ 15.7	2,324	1,200	28.9	18.3	15.4	13.0
3年度月平均	35,468	▲ 0.7	47,139	24,031	11.1	▲ 3.4	7,754	5,149	10.5	8,329	▲ 1.1	2,260	966	▲ 1.3	2,314	1,169	29.1	18.8	13.8	11.6
4年度月平均	35,679	▲ 0.8	49,780	24,858	3.4	0.9	7,900	5,193	3.2	8,594	0.3	2,237	969	▲ 1.3	2,268	1,169	28.3	18.7	12.9	11.1
令和2年10月	37,027	24,774	9.4	22,645	▲ 12.5	3.5	8,329	5,624	▲ 15.5	8,281	▲ 14.4	2,402	1,042	▲ 15.0	2,482	1,118	28.8	18.5	14.5	12.5
3年10月	34,885	22,836	▲ 7.8	48,786	25,382	12.1	7,688	5,089	▲ 9.5	19,305	9,672	2,207	969	▲ 7.0	2,258	1,169	28.7	19.0	11.7	9.9
11月	35,179	23,056	▲ 2.9	49,035	24,934	10.8	6,993	4,756	5.5	16,027	7,888	2,192	981	▲ 3.3	2,240	1,169	31.3	20.6	14.0	12.5
12月	33,958	22,286	0.6	48,747	24,768	13.9	6,205	4,297	7.5	16,237	8,230	1,993	909	4.4	2,005	891	32.1	21.2	12.3	10.8
4年1月	34,889	22,993	3.7	50,079	24,772	13.4	8,427	5,684	2.5	20,111	9,361	1,679	769	▲ 0.6	1,727	802	19.9	13.5	8.6	8.6
2月	35,685	23,492	1.8	51,192	24,809	11.0	8,002	5,321	▲ 5.8	17,146	7,758	2,220	919	▲ 5.0	2,265	909	27.7	17.3	13.2	11.7
3月	37,350	24,449	▲ 0.7	51,545	25,052	8.0	8,788	5,798	▲ 7.1	17,740	8,734	3,198	1,163	▲ 7.7	3,265	1,171	36.4	20.1	18.4	13.4
4月	38,418	24,828	▲ 0.8	48,125	23,997	4.4	10,606	6,510	▲ 1.4	17,126	8,481	3.3	2,419	▲ 10.9	2,546	1,016	22.8	15.4	14.9	12.0
5月	38,824	24,680	2.3	47,274	23,971	6.9	8,482	5,424	14.1	15,987	7,934	2,283	1,033	▲ 1.8	2,282	1,003	26.9	19.0	14.3	12.6
6月	38,269	24,229	4.2	48,478	24,808	9.8	7,969	5,267	3.6	17,747	9,156	2,450	1,055	3.0	2,465	1,037	30.7	20.0	13.9	11.3
7月	35,821	22,995	2.1	47,811	24,530	7.1	6,811	4,601	▲ 2.2	16,675	8,316	1,981	905	▲ 0.4	1,999	890	29.1	19.7	12.0	10.7
8月	35,281	22,919	2.0	49,169	24,684	4.0	7,330	4,990	4.6	17,631	8,404	1,927	914	1.7	1,927	878	26.3	18.3	10.9	10.4
9月	35,058	22,740	1.8	49,034	24,743	3.0	7,540	5,021	1.9	16,625	8,766	2,236	1,002	9.6	2,257	986	29.7	20.0	13.6	11.2
10月	35,344	22,831	0.0	50,539	25,418	0.1	7,682	5,066	▲ 0.5	18,606	9,070	2,130	990	2.2	2,198	987	27.7	19.5	11.8	10.9
11月	34,505	22,291	▲ 3.3	50,289	25,524	2.4	6,744	4,553	▲ 4.3	17,681	8,712	2,042	990	0.9	2,060	949	30.3	21.7	11.7	10.9
12月	32,242	20,972	▲ 5.9	49,802	24,840	0.3	5,642	3,866	▲ 10.0	16,223	8,077	1,843	784	▲ 13.8	1,872	785	32.7	20.3	11.5	9.7
5年1月	33,019	21,702	▲ 5.6	51,082	25,201	1.7	6,665	5,753	1.2	19,363	9,161	1,697	778	▲ 1.7	1,723	788	19.6	13.5	8.9	8.6
2月	34,702	22,567	▲ 3.9	53,142	25,208	1.6	8,591	5,503	3.4	20,075	8,651	2,470	988	7.5	2,483	975	28.8	18.0	12.4	11.3
3月	36,664	23,725	▲ 3.0	52,602	25,367	1.3	8,739	5,761	▲ 0.6	17,314	8,999	3,366	1,190	2.3	3,407	1,197	38.5	20.7	14.3	14.3
4月	37,758	24,157	▲ 1.9	49,273	24,320	1.3	10,596	6,602	1.4	16,342	8,147	2,338	985	▲ 1.7	2,406	1,012	22.1	14.9	14.7	12.4
5月	38,434	24,412	▲ 1.1	47,679	23,910	▲ 0.3	8,831	5,597	3.2	16,827	8,175	2,344	1,001	▲ 3.1	2,404	998	26.5	17.9	14.3	12.2
6月	37,820	24,056	▲ 0.7	47,738	24,348	▲ 1.9	7,747	5,184	▲ 1.6	17,160	8,962	2,477	1,074	1.8	2,517	1,050	32.0	20.7	14.7	11.7
7月	36,104	23,345	1.5	47,414	24,096	▲ 1.8	7,362	5,056	9.9	16,176	7,914	2,041	919	1.5	2,063	917	27.7	18.2	12.8	11.6
8月	35,687	23,400	2.1	47,980	24,603	▲ 0.3	7,430	5,106	2.3	17,088	8,527	1,913	900	▲ 1.5	1,978	910	25.7	17.6	11.6	10.7
9月	35,928	23,485	3.3	48,480	24,887	0.6	7,763	5,146	2.5	17,261	9,211	2,162	966	▲ 3.6	2,177	943	27.9	18.8	12.6	10.2
10月	36,455	23,637	3.5	49,681	25,516	0.4	8,131	5,350	5.6	17,565	8,534	2,284	1,016	2.6	2,300	1,032	28.1	19.0	13.1	12.1

(注) 1. 正社員有効求人倍率＝正社員月間有効求人数÷常用フルタイム月間有効求職者数、なお、常用フルタイム有効求職者にはフルタイムの派遣労働者や契約社員を希望する者も含まれるため

厳密な意味での正社員有効求人倍率より低い値となる

2. 就職率＝就職件数÷新規求職申込件数

3. 表中の各数値は原数値



【別表8】

## 安定所別有効求人倍率の推移

ハローワーク名	局 計	仙台圏			沿岸部		県南部		県北部		
		仙 台	(大 和)	塩 釜	石 巻	気仙沼	大河原	(白 石)	古 川	築 館	迫
30年度平均	1.69	1.91	1.93	1.04	1.68	1.69	1.01	1.24	1.38	2.13	1.13
令和元年度平均	1.57	1.76	1.88	1.01	1.72	1.62	0.90	1.16	1.22	2.00	0.91
2年度平均	1.20	1.28	1.24	0.83	1.60	1.40	0.72	0.96	1.02	1.52	0.82
3年度平均	1.33	1.44	1.49	0.84	1.60	1.43	0.78	1.16	1.15	2.02	0.86
4年度平均	1.40	1.59	1.58	0.82	1.52	1.34	0.76	1.18	1.14	1.54	0.93
令和4年10月	1.43	1.59	1.70	0.88	1.55	1.49	0.82	1.22	1.17	1.57	1.00
11月	1.46	1.62	1.73	0.85	1.68	1.61	0.81	1.20	1.20	1.63	0.98
12月	1.54	1.76	1.74	0.88	1.70	1.66	0.86	1.10	1.21	1.70	1.01
令和5年1月	1.55	1.77	1.78	0.89	1.63	1.41	0.87	1.36	1.30	1.72	0.92
2月	1.53	1.80	1.60	0.96	1.59	1.22	0.91	1.37	1.14	1.55	0.94
3月	1.43	1.69	1.44	0.85	1.46	1.08	0.77	1.37	1.12	1.53	0.93
4月	1.30	1.55	1.38	0.73	1.30	1.07	0.68	1.13	1.02	1.33	0.81
5月	1.24	1.45	1.37	0.72	1.18	1.11	0.66	1.19	0.98	1.34	0.80
6月	1.26	1.47	1.38	0.75	1.19	1.16	0.67	1.29	0.98	1.33	0.85
7月	1.31	1.52	1.43	0.74	1.28	1.25	0.69	1.32	1.10	1.38	0.88
8月	1.34	1.55	1.37	0.79	1.34	1.21	0.68	1.35	1.14	1.47	0.91
9月	1.35	1.55	1.38	0.78	1.36	1.22	0.68	1.44	1.11	1.54	0.92
10月	1.36	1.56	1.48	0.80	1.36	1.20	0.68	1.45	1.09	1.54	0.96

※原数値

【別表9】

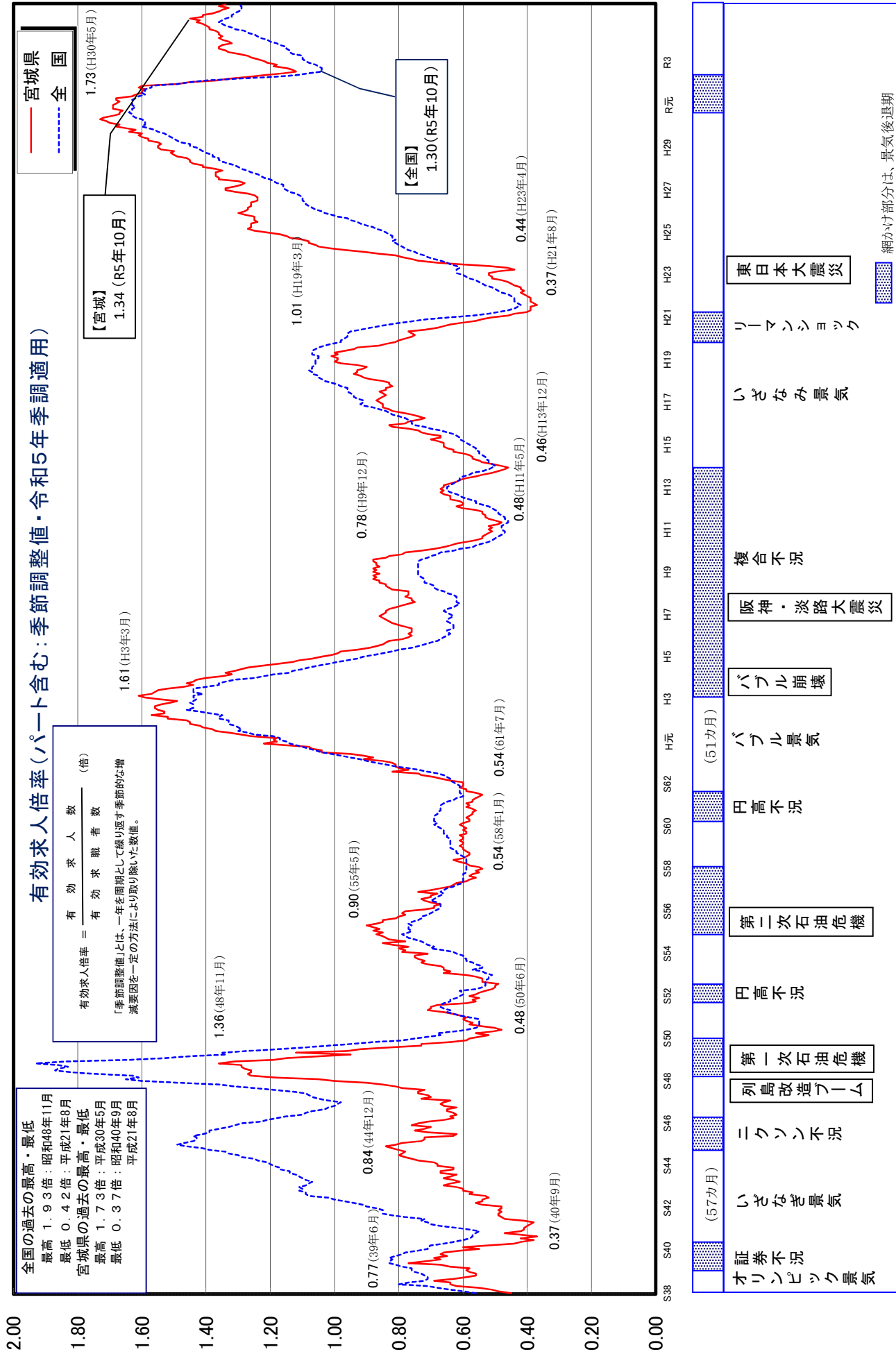
## 東北ブロック求人倍率の推移

局名	全国		東北		宮城		青森	岩手	秋田	山形	福島
	新規	有効	新規	有効	新規	有効	有効	有効	有効	有効	有効
30年度平均	2.42	1.62	2.11	1.53	2.41	1.69	1.30	1.45	1.29	1.47	1.46
令和元年度平均	2.35	1.55	2.00	1.43	2.26	1.57	1.20	1.33	1.30	1.52	1.44
2年度平均	1.90	1.10	1.79	1.14	1.92	1.20	0.95	1.06	1.34	1.54	1.45
3年度平均	2.08	1.16	2.04	1.30	2.16	1.33	1.09	1.26	1.49	1.35	1.32
4年度平均	2.30	1.31	2.11	1.39	2.23	1.40	1.18	1.32	1.49	1.57	1.43
令和4年10月	2.33	1.34	2.15	1.41	2.18	1.40	1.19	1.36	1.52	1.63	1.46
11月	2.38	1.35	2.20	1.42	2.30	1.41	1.20	1.38	1.53	1.66	1.44
12月	2.38	1.36	2.22	1.43	2.33	1.43	1.22	1.35	1.54	1.67	1.46
令和5年1月	2.38	1.35	2.07	1.42	2.21	1.42	1.22	1.32	1.49	1.61	1.49
2月	2.32	1.34	2.00	1.38	2.33	1.45	1.18	1.30	1.42	1.52	1.43
3月	2.29	1.32	2.03	1.34	2.15	1.41	1.19	1.25	1.33	1.46	1.37
4月	2.23	1.32	1.97	1.35	2.06	1.41	1.21	1.23	1.37	1.49	1.39
5月	2.36	1.31	2.06	1.34	2.25	1.38	1.21	1.25	1.34	1.45	1.40
6月	2.32	1.30	2.05	1.32	2.22	1.36	1.18	1.22	1.35	1.40	1.40
7月	2.27	1.29	1.93	1.31	2.01	1.35	1.16	1.22	1.32	1.39	1.39
8月	2.33	1.29	2.02	1.30	2.24	1.33	1.16	1.23	1.34	1.36	1.36
9月	2.22	1.29	1.98	1.30	2.07	1.36	1.16	1.22	1.30	1.40	1.36
10月	2.24	1.30	2.00	1.32	2.02	1.34	1.19	1.23	1.35	1.38	1.41

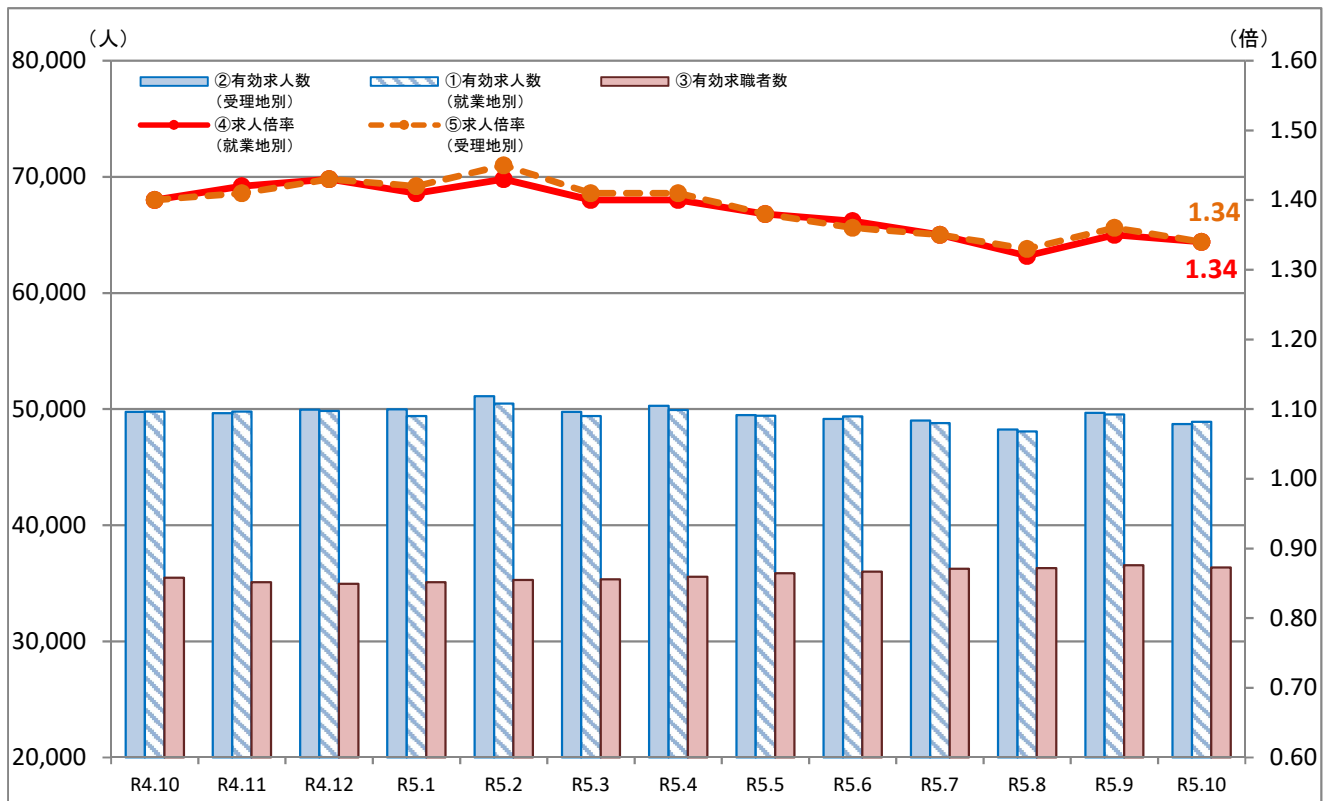
※表中の「新規」は新規求人倍率、「有効」は有効求人倍率

※求人倍率の年度平均は原数値、各月は季節調整値(令和5年2月季節調整)

# 【別表10】 有効求人倍率の長期推移



【別表11】 受理地別・就業地別有効求人倍率等の推移



	①有効求人人数 (就業地別)	②有効求人人数 (受理地別)	差分 (①-②)	③有効求職者数	④求人倍率 (就業地別)	⑤求人倍率 (受理地別)	差分 (④-⑤)
R4.10	49,796	49,774	22	35,474	1.40	1.40	0.00
R4.11	49,800	49,666	134	35,108	1.42	1.41	0.01
R4.12	49,858	49,943	-85	34,964	1.43	1.43	0.00
R5.1	49,411	49,987	-576	35,093	1.41	1.42	-0.01
R5.2	50,474	51,118	-644	35,284	1.43	1.45	-0.02
R5.3	49,415	49,751	-336	35,342	1.40	1.41	-0.01
R5.4	49,938	50,294	-356	35,570	1.40	1.41	-0.01
R5.5	49,437	49,485	-48	35,863	1.38	1.38	0.00
R5.6	49,376	49,149	227	36,019	1.37	1.36	0.01
R5.7	48,791	49,032	-241	36,256	1.35	1.35	0.00
R5.8	48,073	48,255	-182	36,312	1.32	1.33	-0.01
R5.9	49,535	49,682	-147	36,564	1.35	1.36	-0.01
R5.10	48,915	48,702	213	36,371	1.34	1.34	0.00

※各数値は季節調整値(R5年季調値適用)